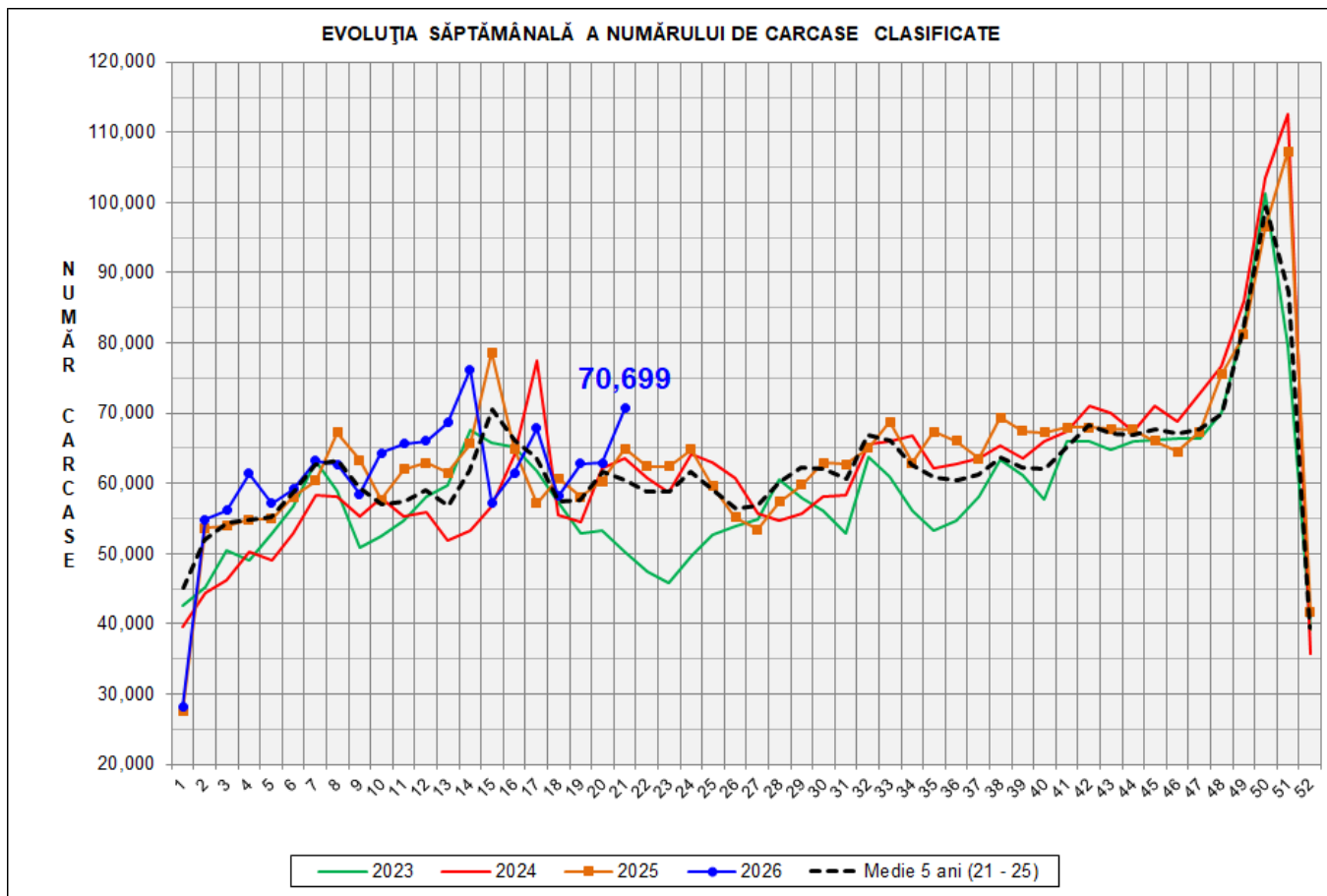


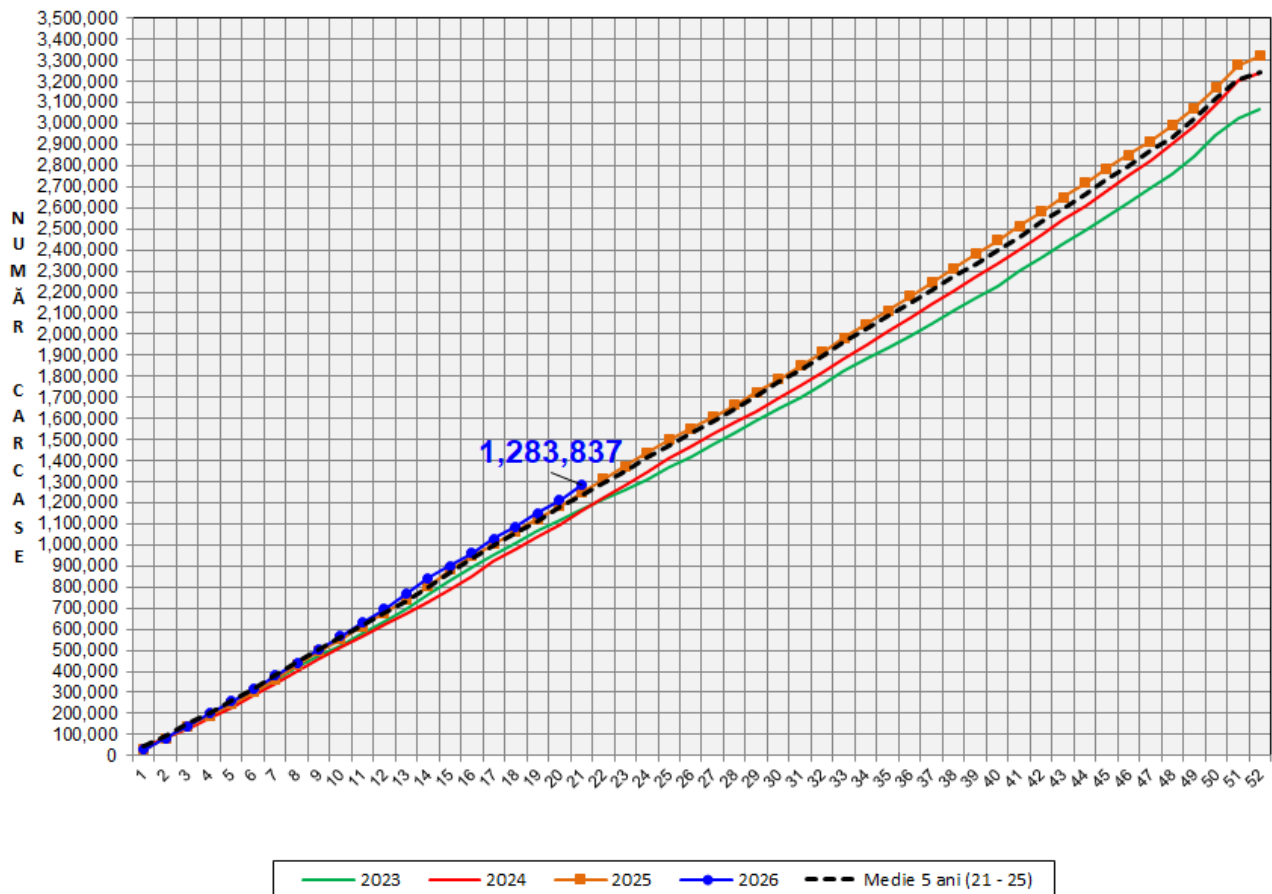
# Rezultatele clasificării carcaselor de porcine

## Săptămâna 21 (18 – 24 mai 2026)



% Modificare		
1 SĂPT	1 AN	MEDIE 5 ANI (2021 - 2025)
12.4%	8.9%	17.0%

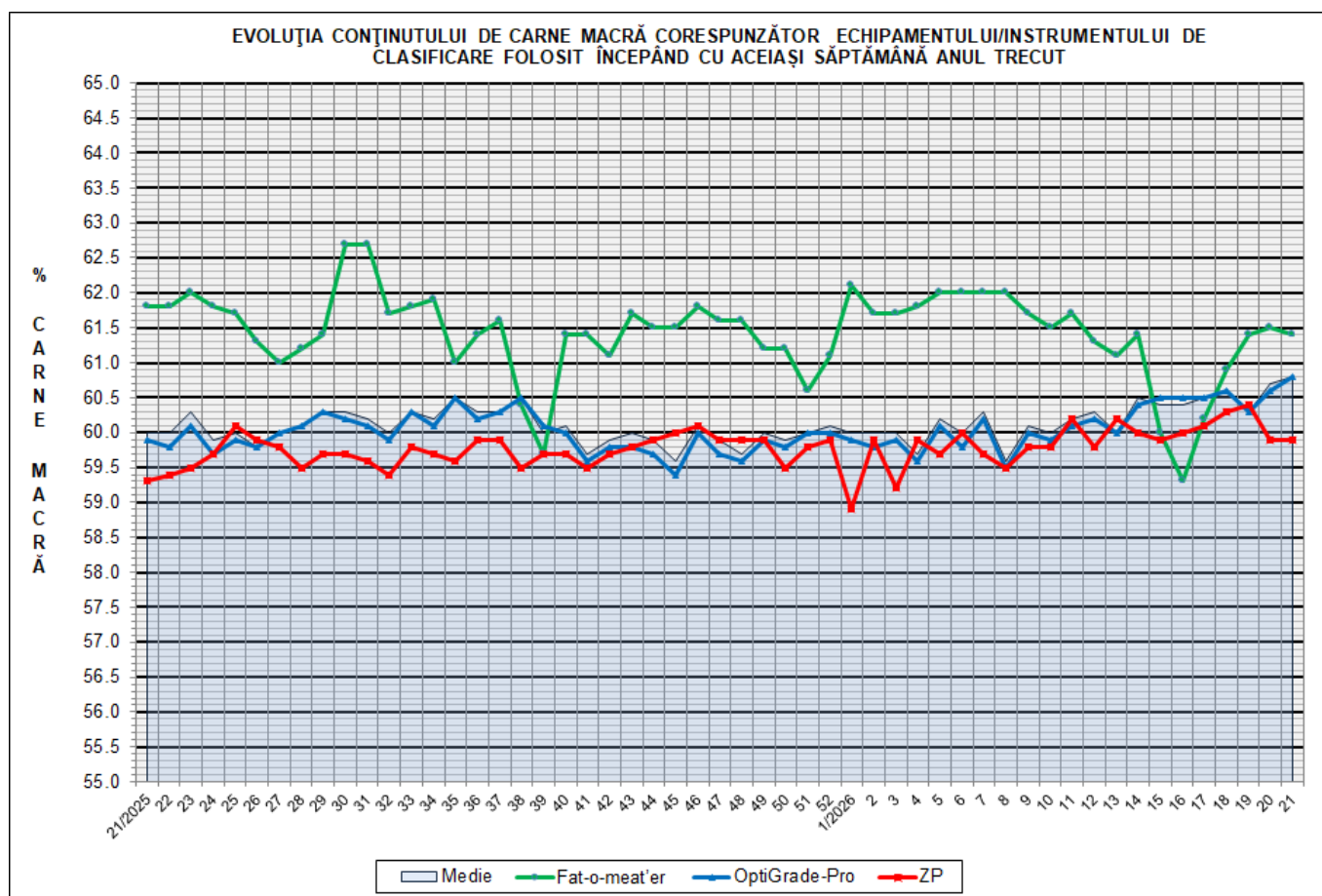
EVOLUȚIA SĂPTĂMÂNALĂ CUMULATIVĂ A NUMĂRULUI DE CARCASE CLASIFICATE



% Modificare	
1 AN	MEDIE 5 ANI (2021 - 2025)
2.8%	3.9%

## Numărul de carcase clasificate în săptămâna 18 - 24 mai 2026 în funcție de echipamentul/instrumentul folosit

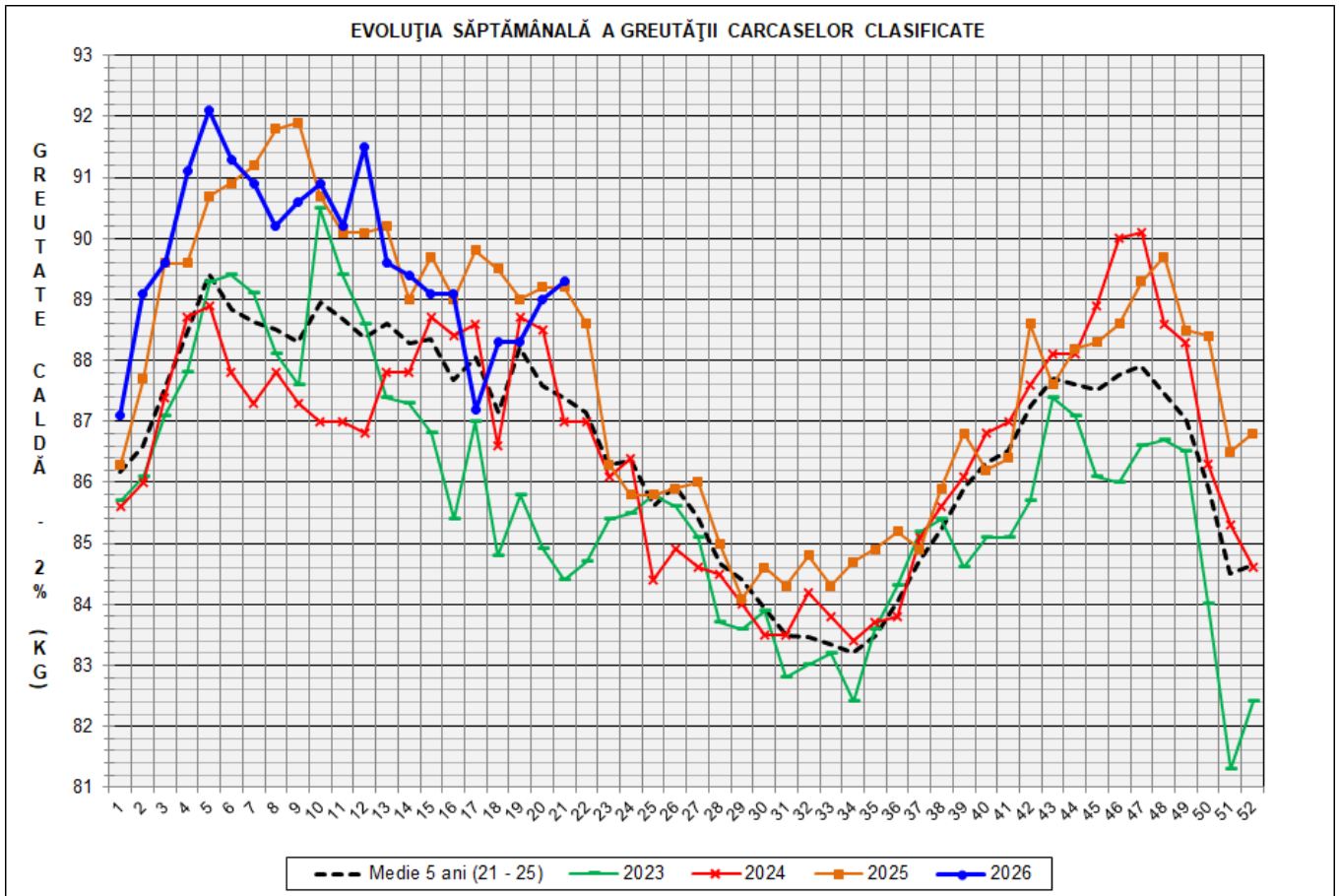
Metoda	Echipament / instrument	Număr carcase	% din total carcase
Sondă Optică	Fat-o-meat'er	5,767	8.16%
	OptiGrade-Pro	63,387	89.66%
ZP	Rigla	1,545	2.19%
<b>TOTAL</b>		<b>70,699</b>	<b>100.00%</b>



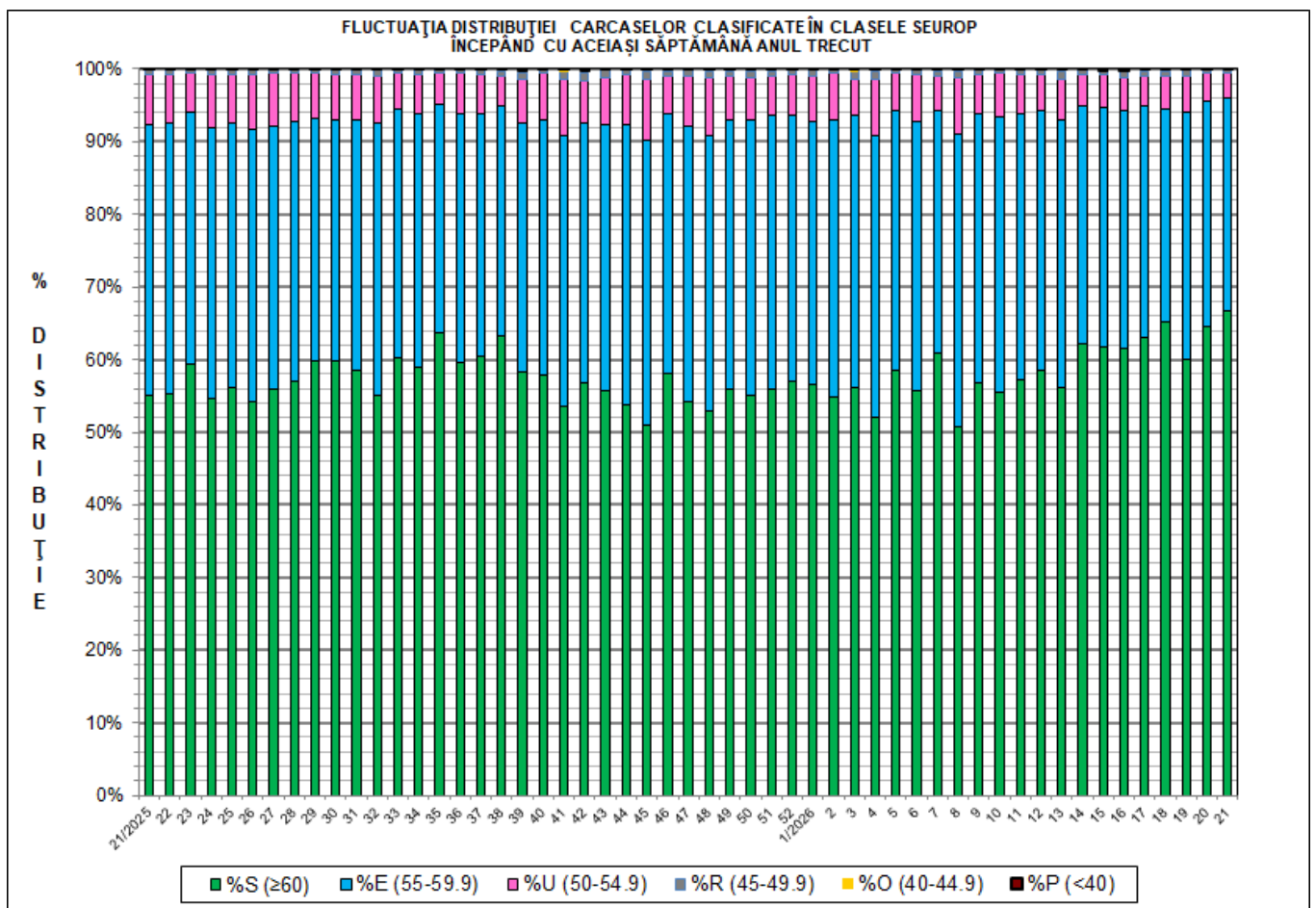
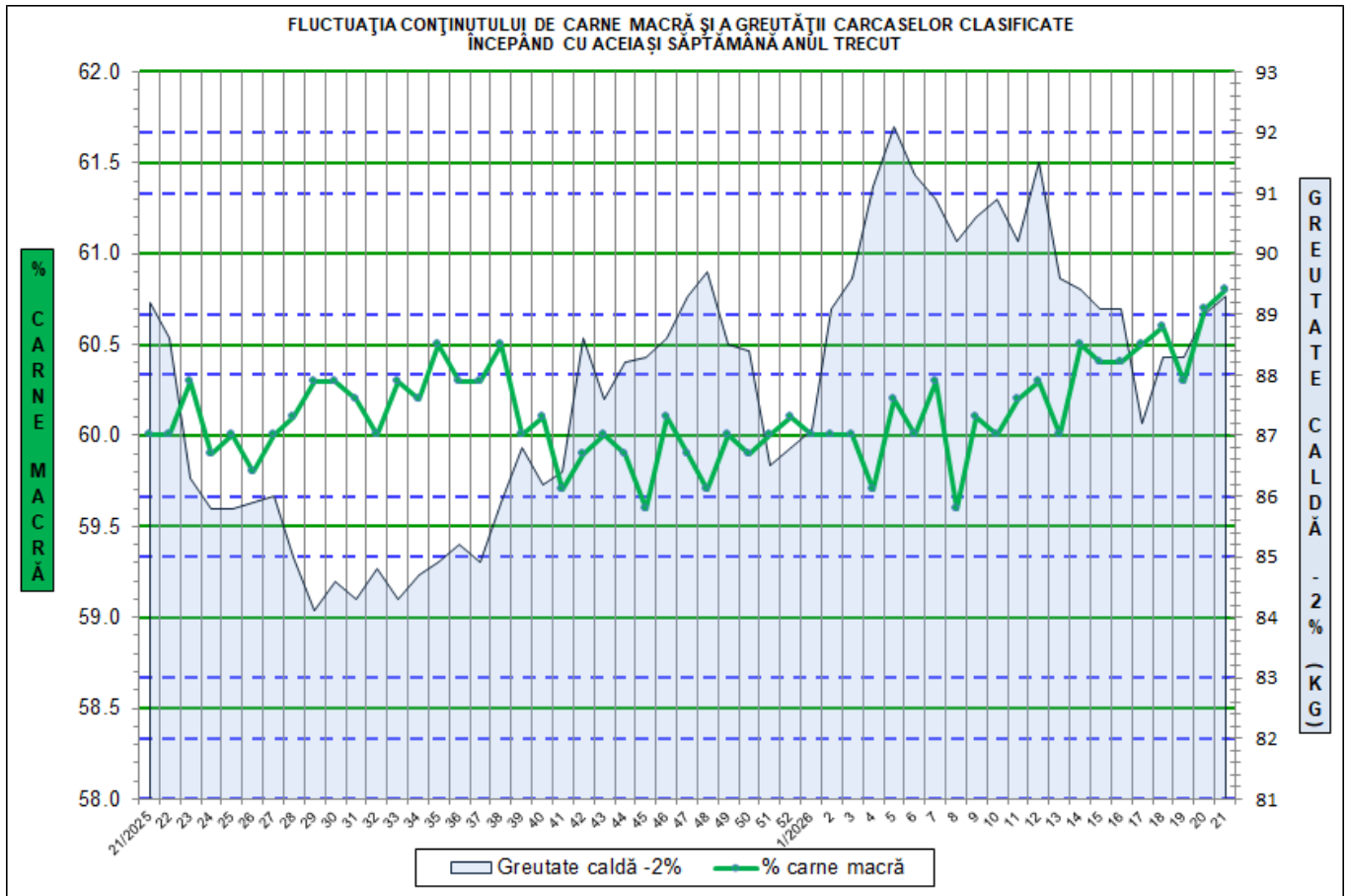


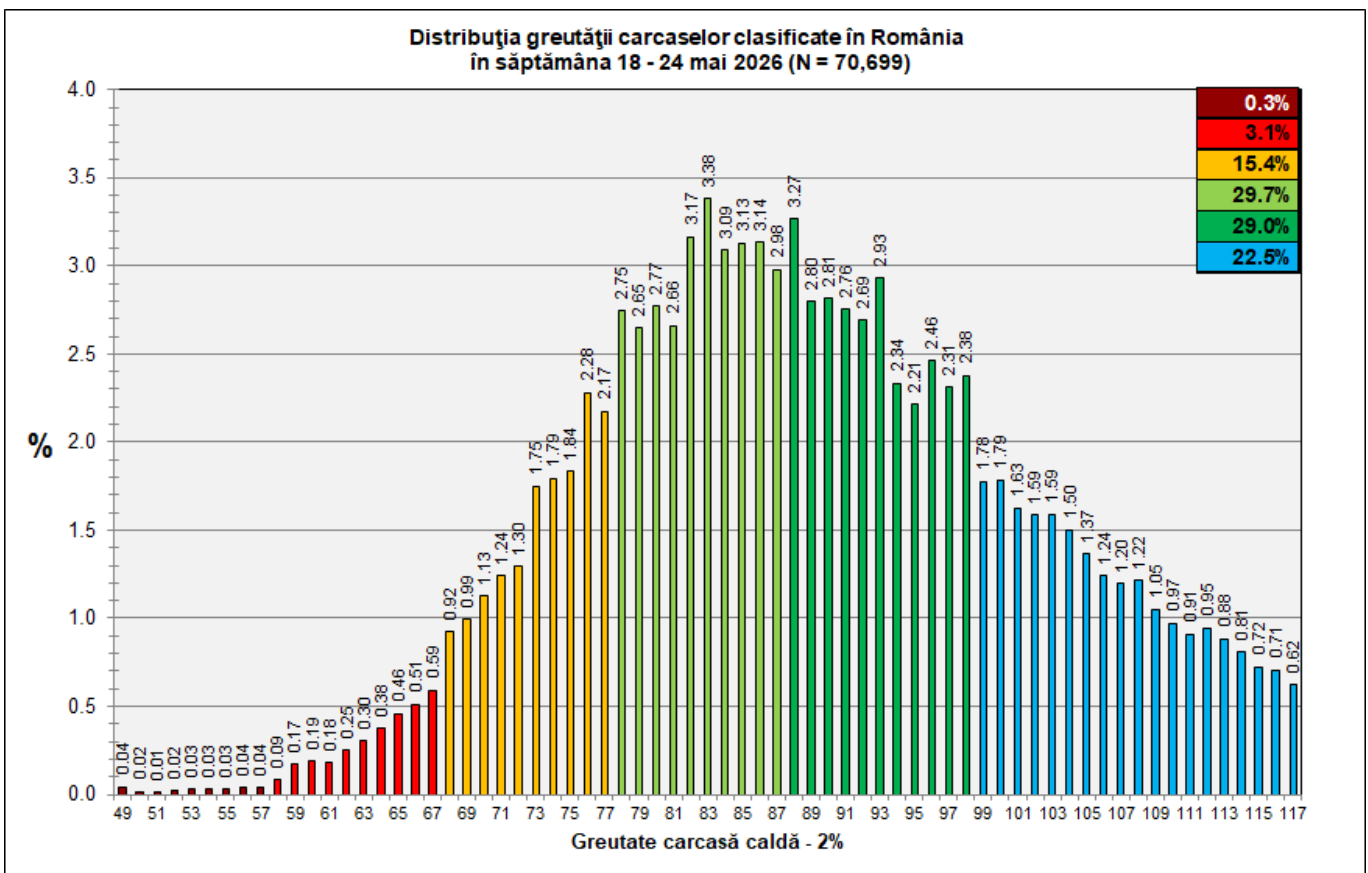
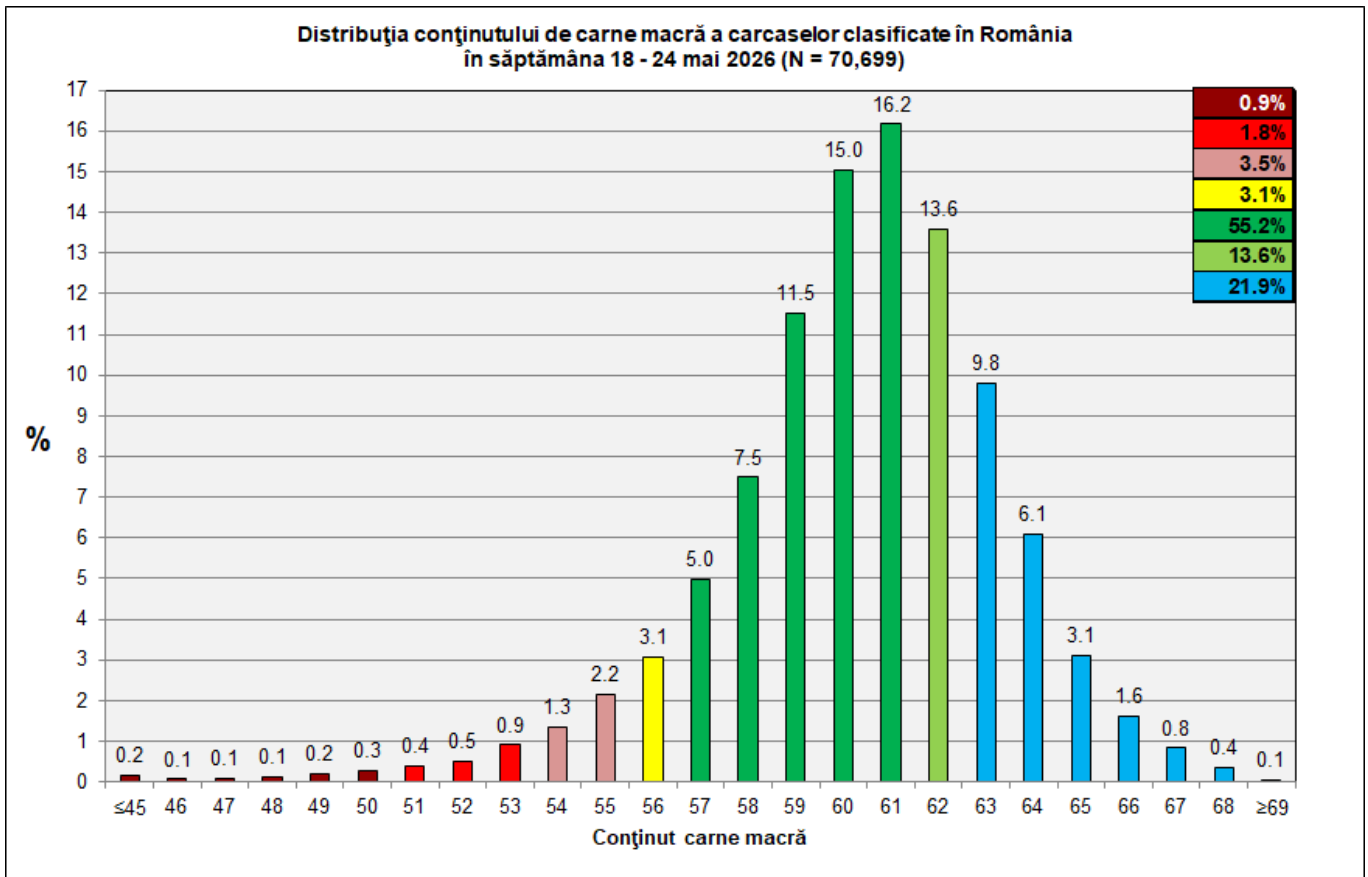
**DISTRIBUȚIA ÎN CLASE A CARCASELOR DE PORCINE CLASIFICATE  
ÎN SĂPTĂMÂNA 18 - 24 MAI 2026**

CLASA	% CARNE MACRĂ	NUMĂR CARCASE	% DIN TOTAL	% CARNE MACRĂ	GREUTATE CALDĂ - 2% (KG)
S	≥ 60	47,157	66.70	62.4	88.3
E	55 - 59.9	20,666	29.23	58.3	91.2
U	50 - 54.9	2,429	3.44	53.2	92.0
R	45 - 49.9	362	0.51	48.1	91.3
O	40 - 44.9	67	0.09	43.2	88.9
P	< 40	18	0.03	34.4	86.5
<b>TOTAL</b>		<b>70,699</b>	<b>100.00</b>	<b>60.8</b>	<b>89.3</b>



<b>GREUTATE CALDĂ - 2% (KG)</b>	<b>VARIAȚIE</b>			
	<b>1 SĂPT</b>	<b>4 SĂPT</b>	<b>1 AN</b>	<b>MEDIE 5 ANI (2021 - 2025)</b>
<b>89.3</b>	<b>0.3%</b>	<b>2.4%</b>	<b>0.1%</b>	<b>2.2%</b>





**N.B. Coloanele în nuanță de verde închis din diagramele de la pagina 6 se grupează în intervalul optim al conținutului de carne macră și respectiv al greutateii carcaselor clasificate.**