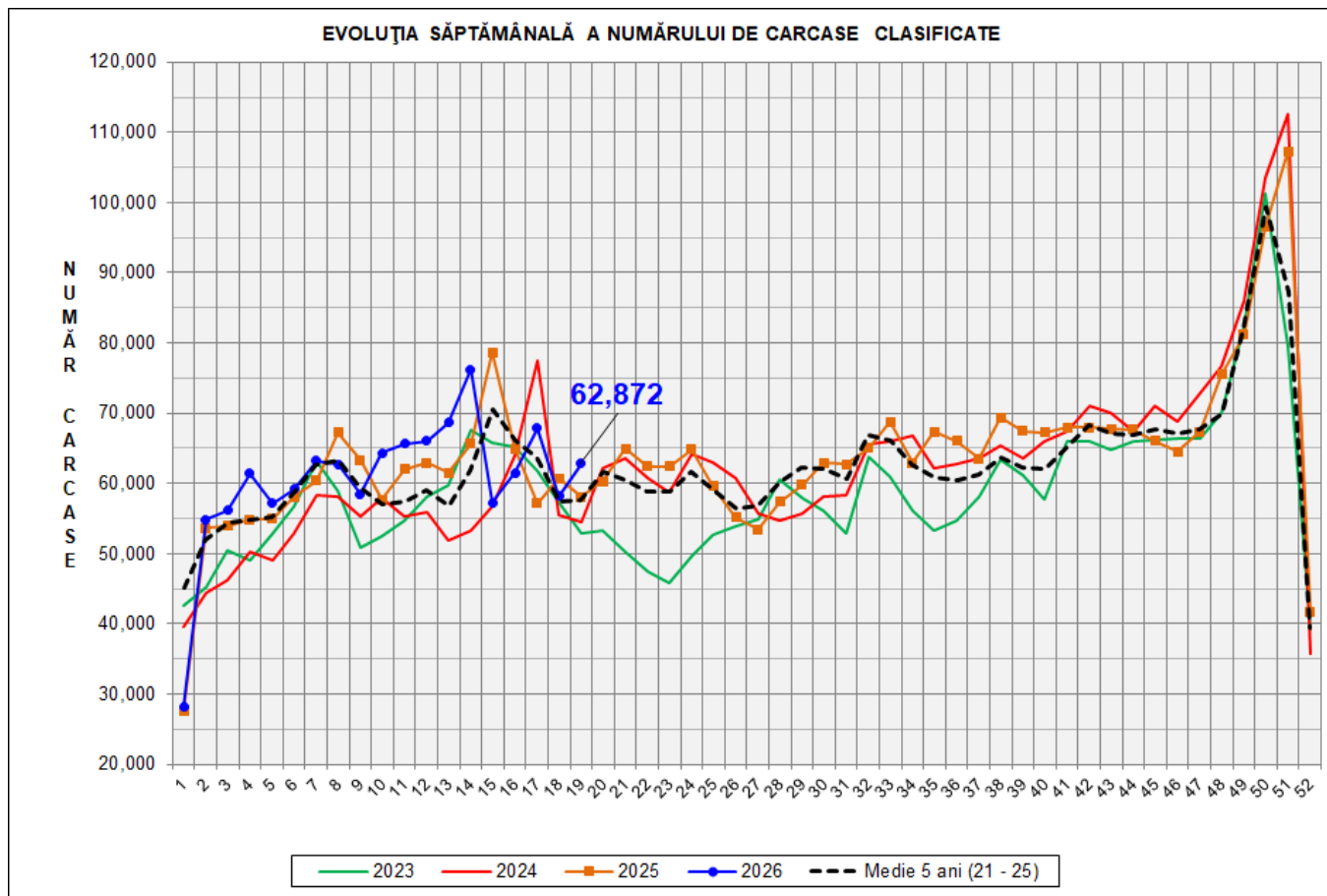




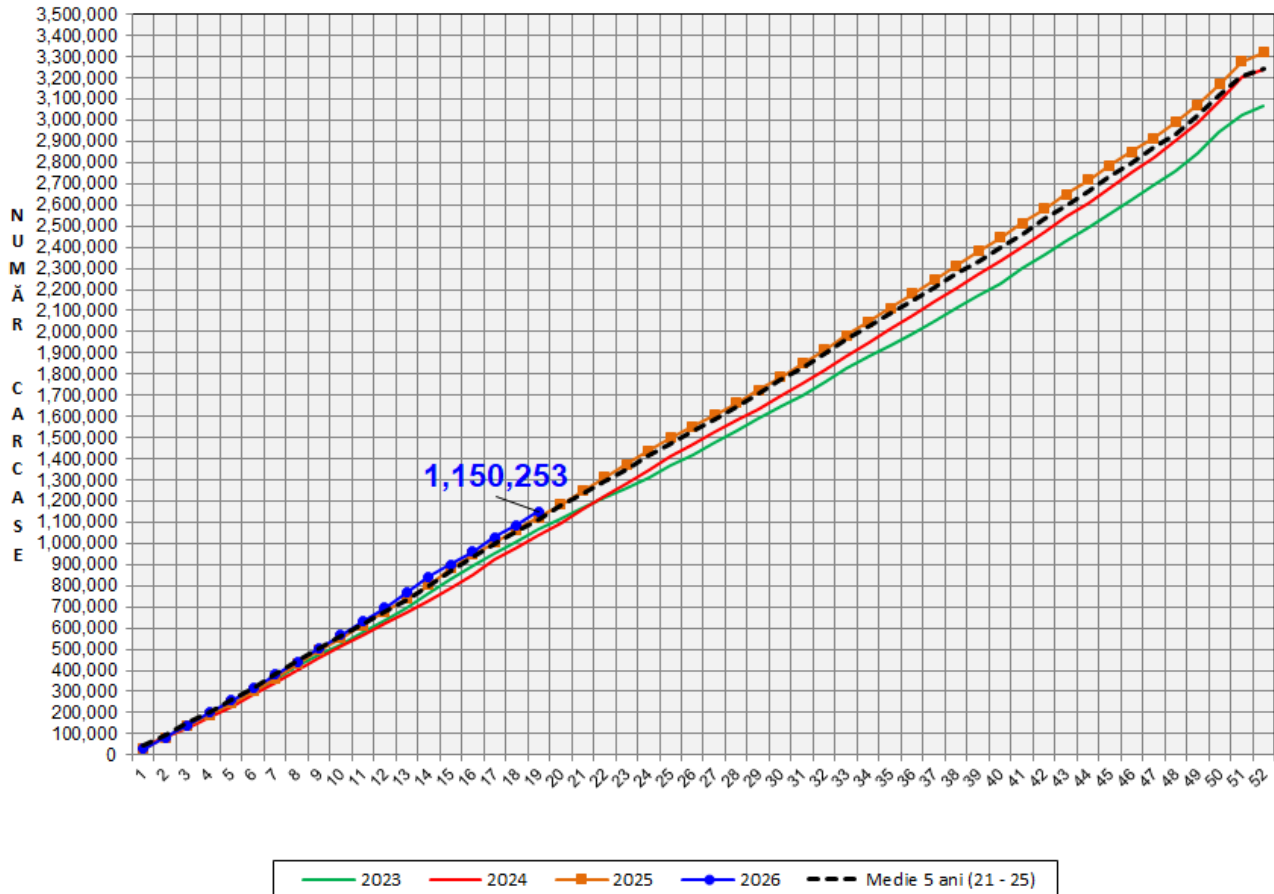
Rezultatele clasificării carcaselor de porcine

Săptămâna 19 (4 – 10 mai 2026)



% Modificare		
1 SĂPT	1 AN	MEDIE 5 ANI (2021 - 2025)
8.0%	8.1%	9.1%

EVOLUȚIA SĂPTĂMÂNALĂ CUMULATIVĂ A NUMĂRULUI DE CARCASE CLASIFICATE

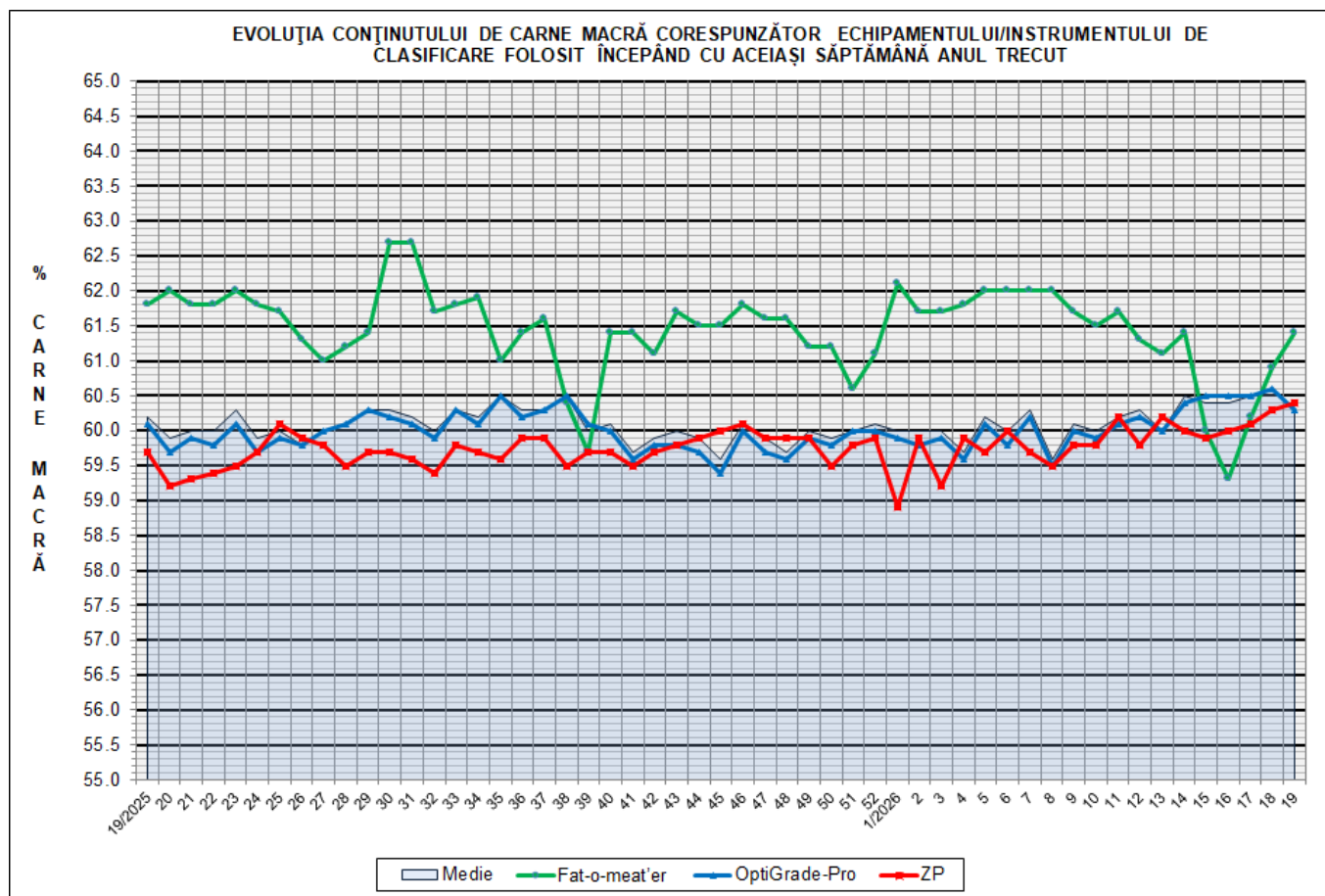


% Modificare	
1 AN	MEDIE 5 ANI (2021 - 2025)
2.4%	3.3%



Numărul de carcase clasificate în săptămâna 4 - 10 mai 2026 în funcție de echipamentul/instrumentul folosit

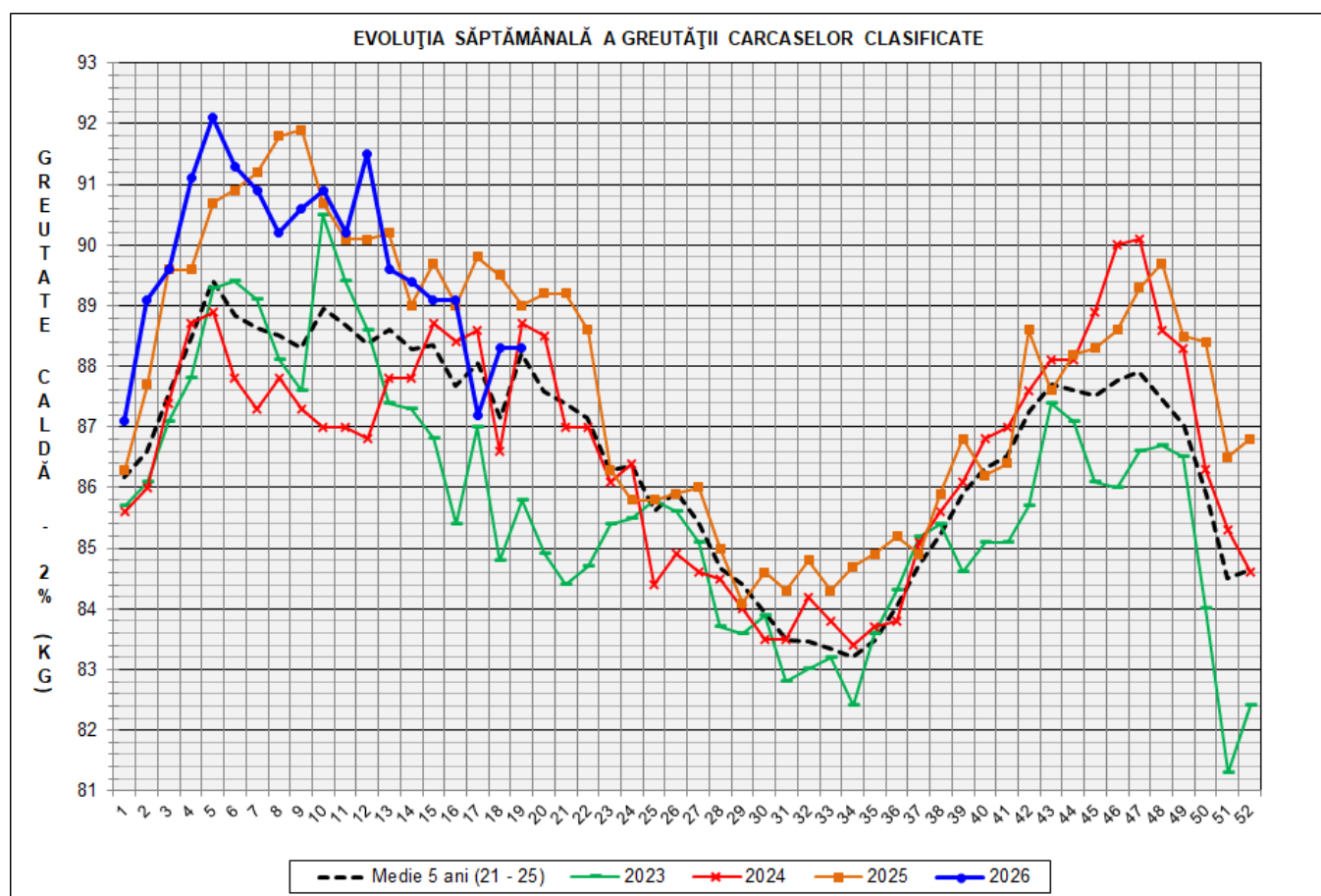
Metoda	Echipament / instrument	Număr carcase	% din total carcase
Sondă Optică	Fat-o-meat'er	3,398	5.40%
	OptiGrade-Pro	56,518	89.89%
ZP	Rigla	2,956	4.70%
TOTAL		62,872	100.00%



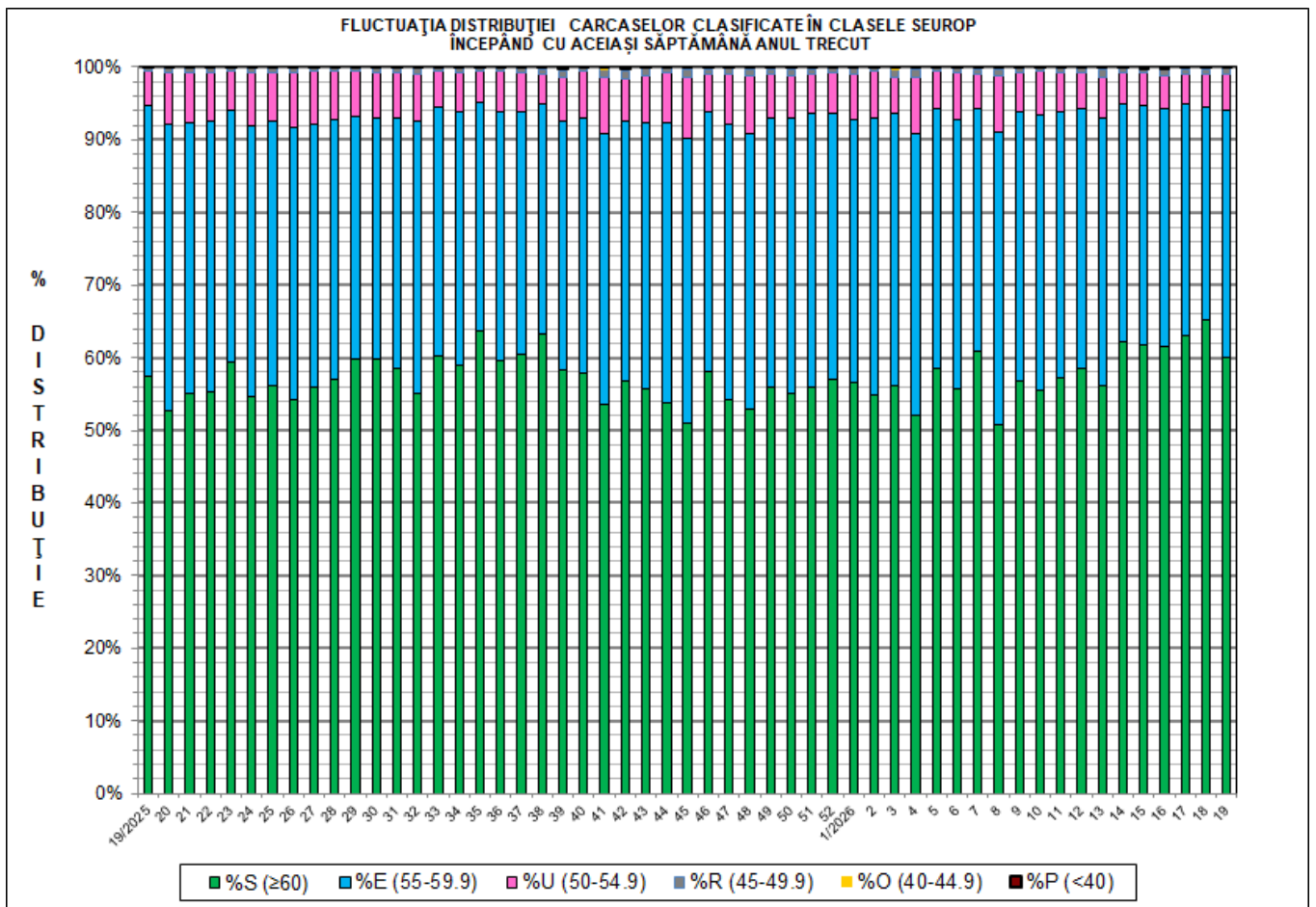
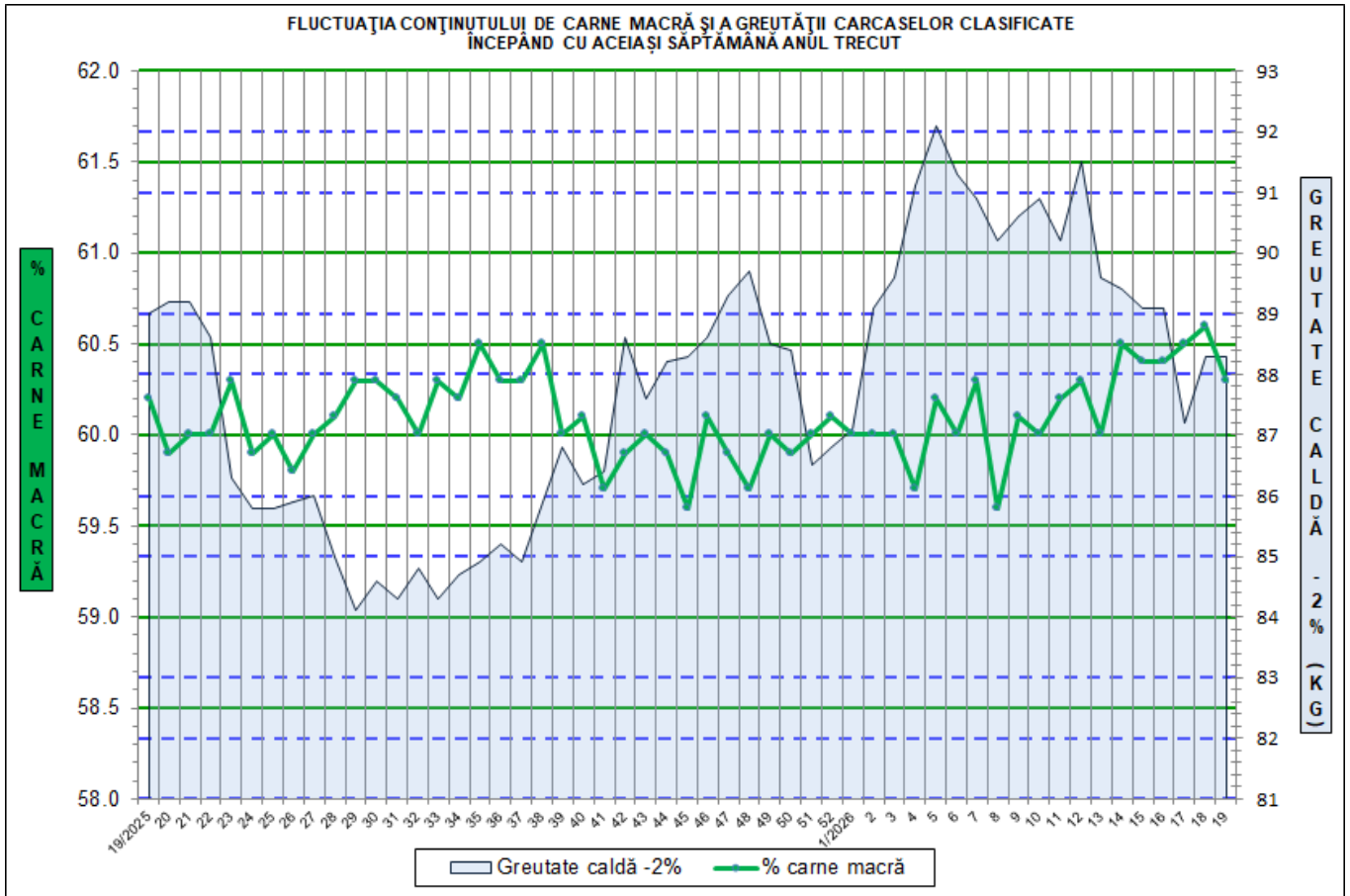


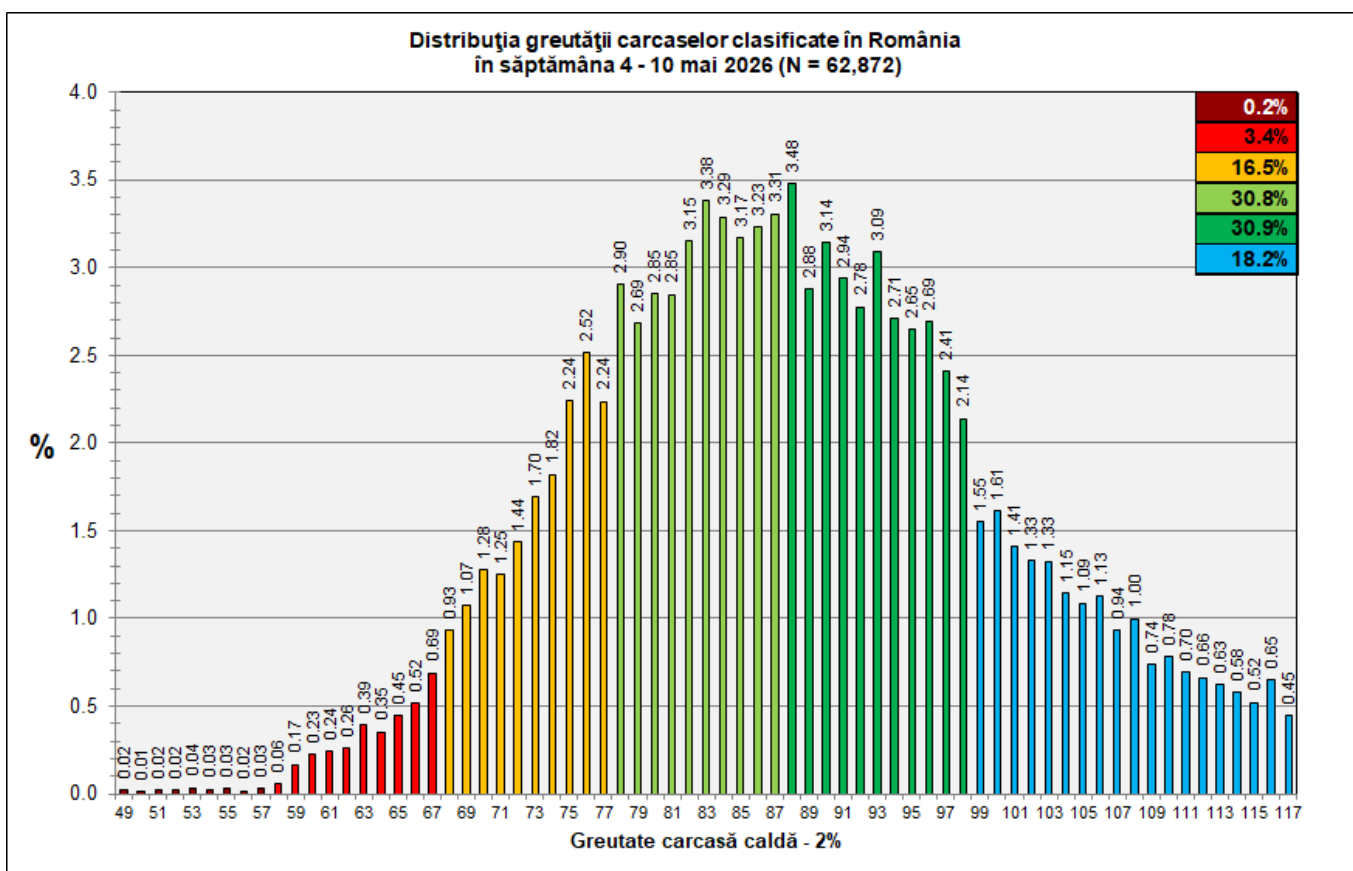
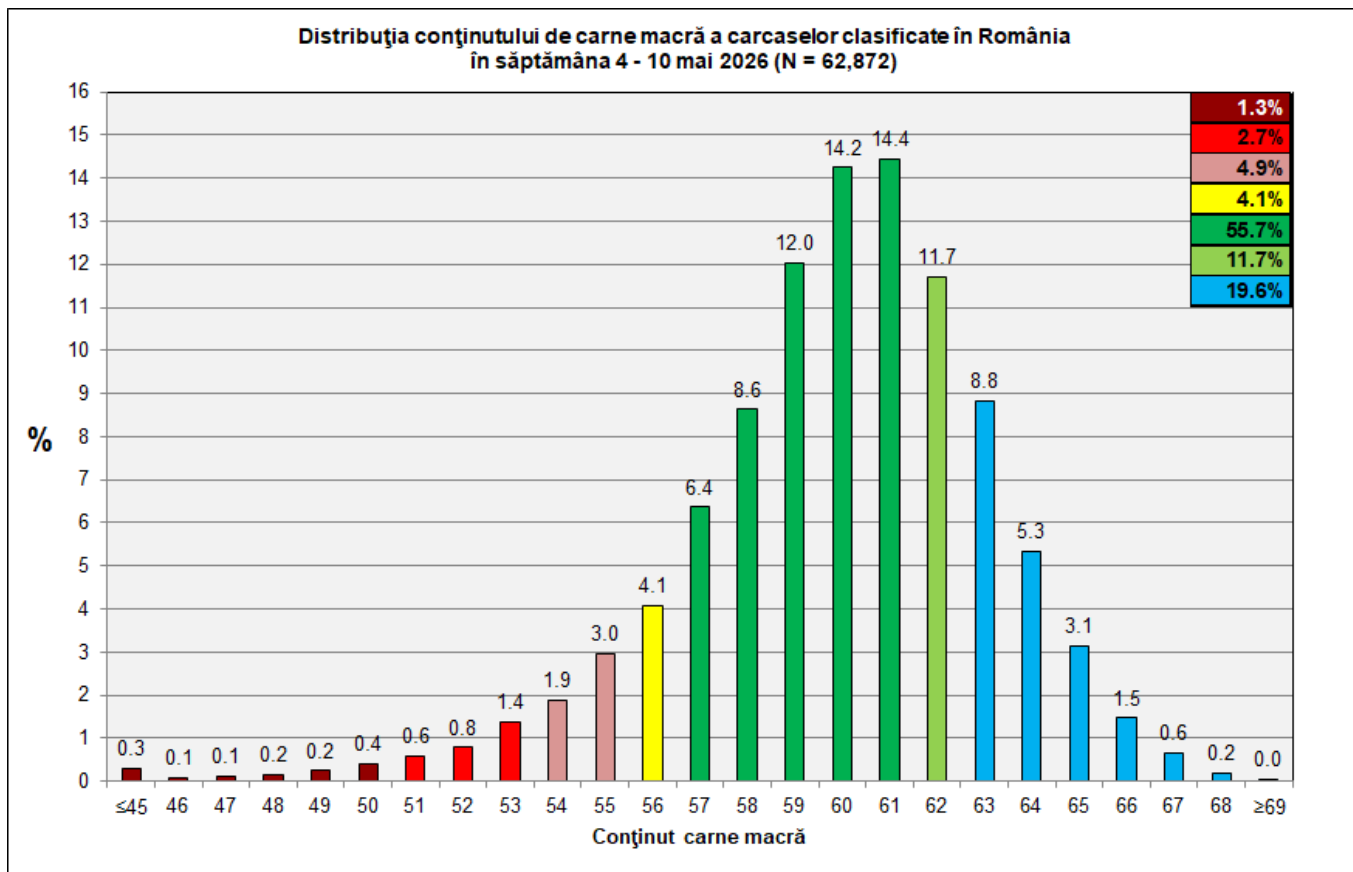
**DISTRIBUȚIA ÎN CLASE A CARCASELOR DE PORCINE CLASIFICATE
ÎN SĂPTĂMÂNA 4 - 10 MAI 2026**

CLASA	% CARNE MACRĂ	NUMĂR CARCASE	% DIN TOTAL	% CARNE MACRĂ	GREUTATE CALDĂ - 2% (KG)
S	≥ 60	37,738	60.02	62.4	87.1
E	55 - 59.9	21,419	34.07	58.1	89.8
U	50 - 54.9	3,156	5.02	53.2	91.6
R	45 - 49.9	420	0.67	48.2	88.9
O	40 - 44.9	114	0.18	43.2	87.3
P	< 40	25	0.04	36.0	81.7
TOTAL		62,872	100.00	60.3	88.3



GREUTATE CALDĂ - 2% (KG)	VARIAȚIE			
	1 SĂPT	4 SĂPT	1 AN	MEDIE 5 ANI (2021 - 2025)
88.3	0.0%	-0.9%	-0.8%	0.1%





N.B. Coloanele în nuanță de verde închis din diagramele de la pagina 6 se grupează în intervalul optim al conținutului de carne macră și respectiv al greutății carcaselor clasificate.