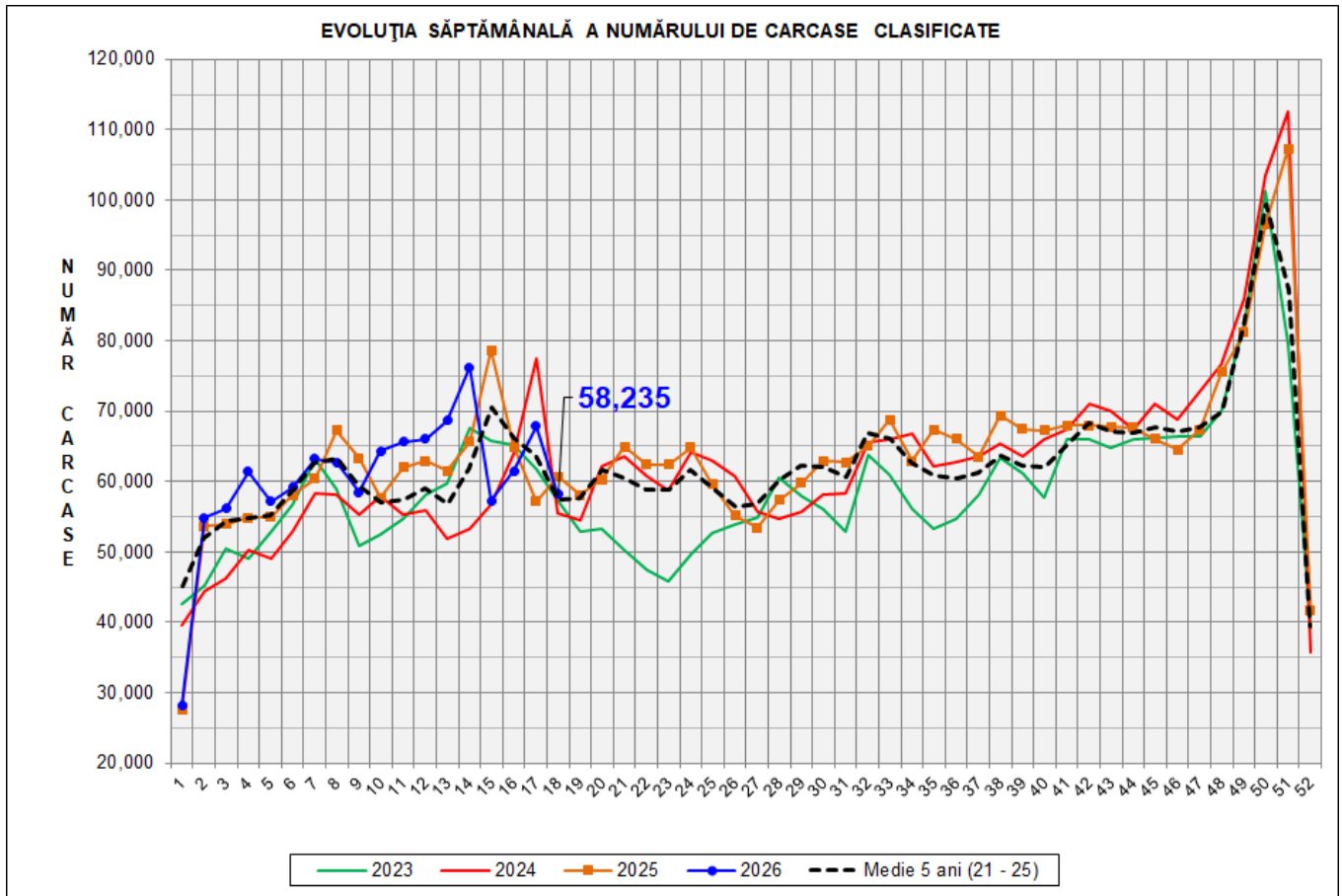




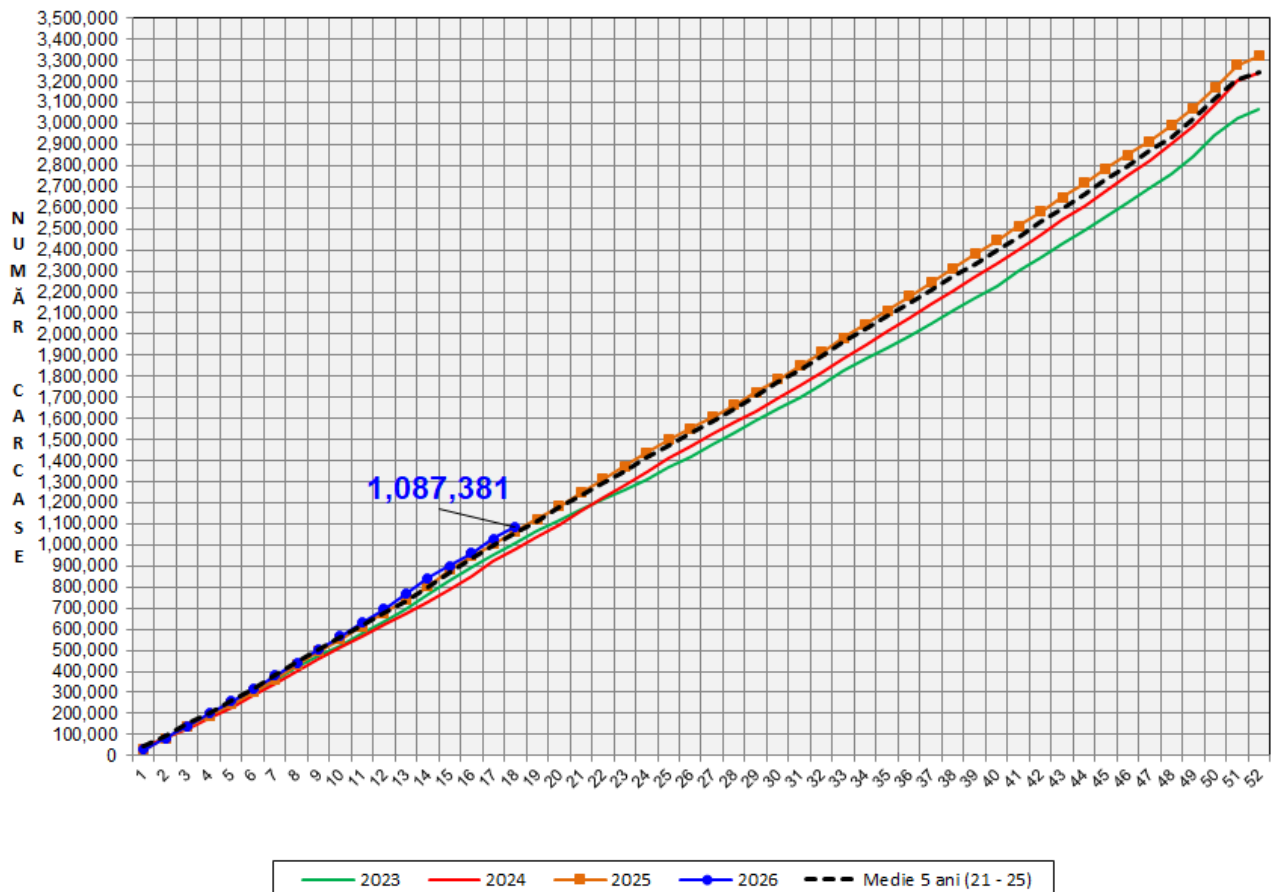
# Rezultatele clasificării carcaselor de porcine

## Săptămâna 18 (27 aprilie – 3 mai 2026)



% Modificare		
1 SĂPT	1 AN	MEDIE 5 ANI (2021 - 2025)
-14.2%	-4.1%	1.3%

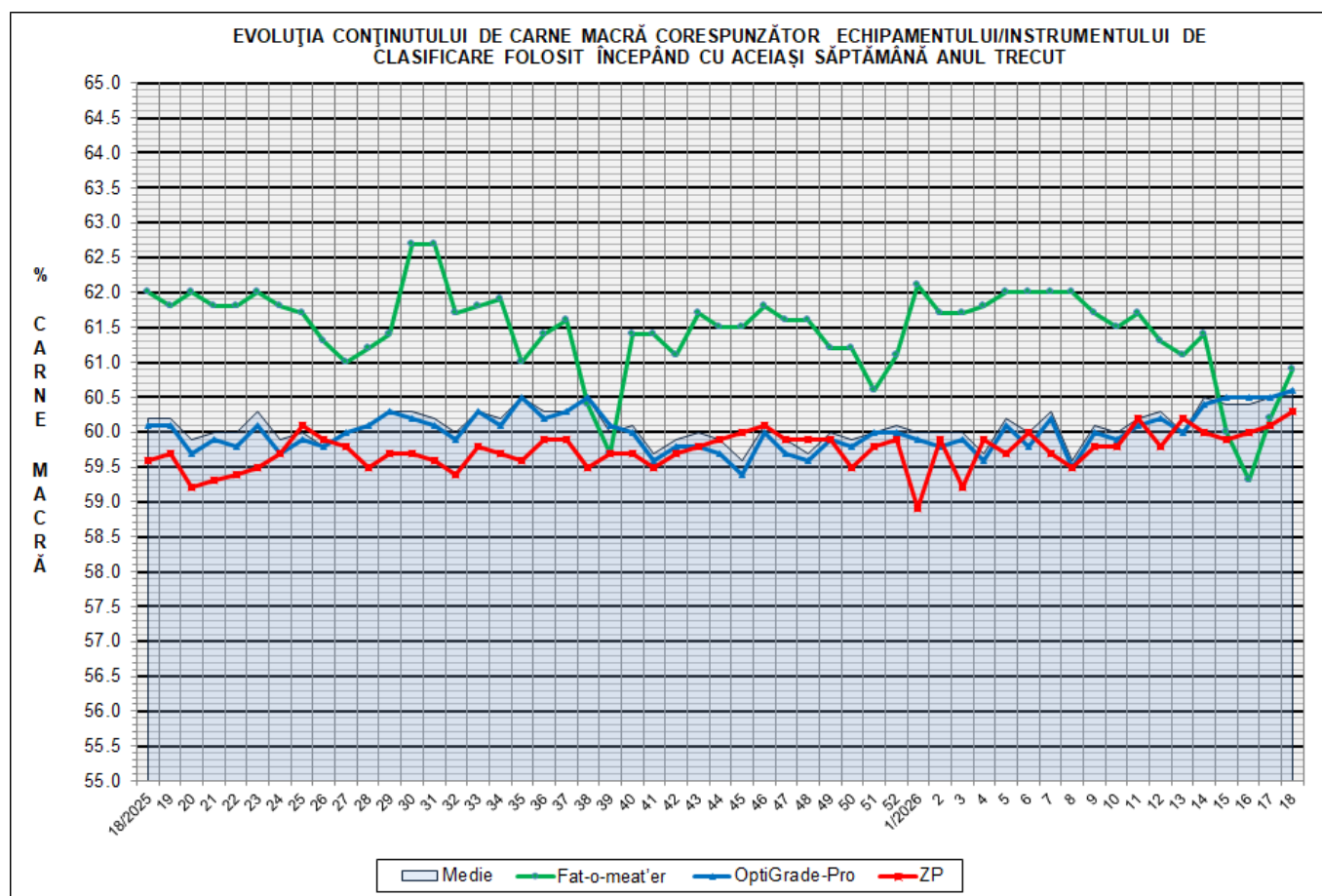
EVOLUȚIA SĂPTĂMÂNALĂ CUMULATIVĂ A NUMĂRULUI DE CARCASE CLASIFICATE



% Modificare	
1 AN	MEDIE 5 ANI (2021 - 2025)
2.1%	3.0%

## Numărul de carcase clasificate în săptămâna 27 aprilie - 3 mai 2026 în funcție de echipamentul/instrumentul folosit

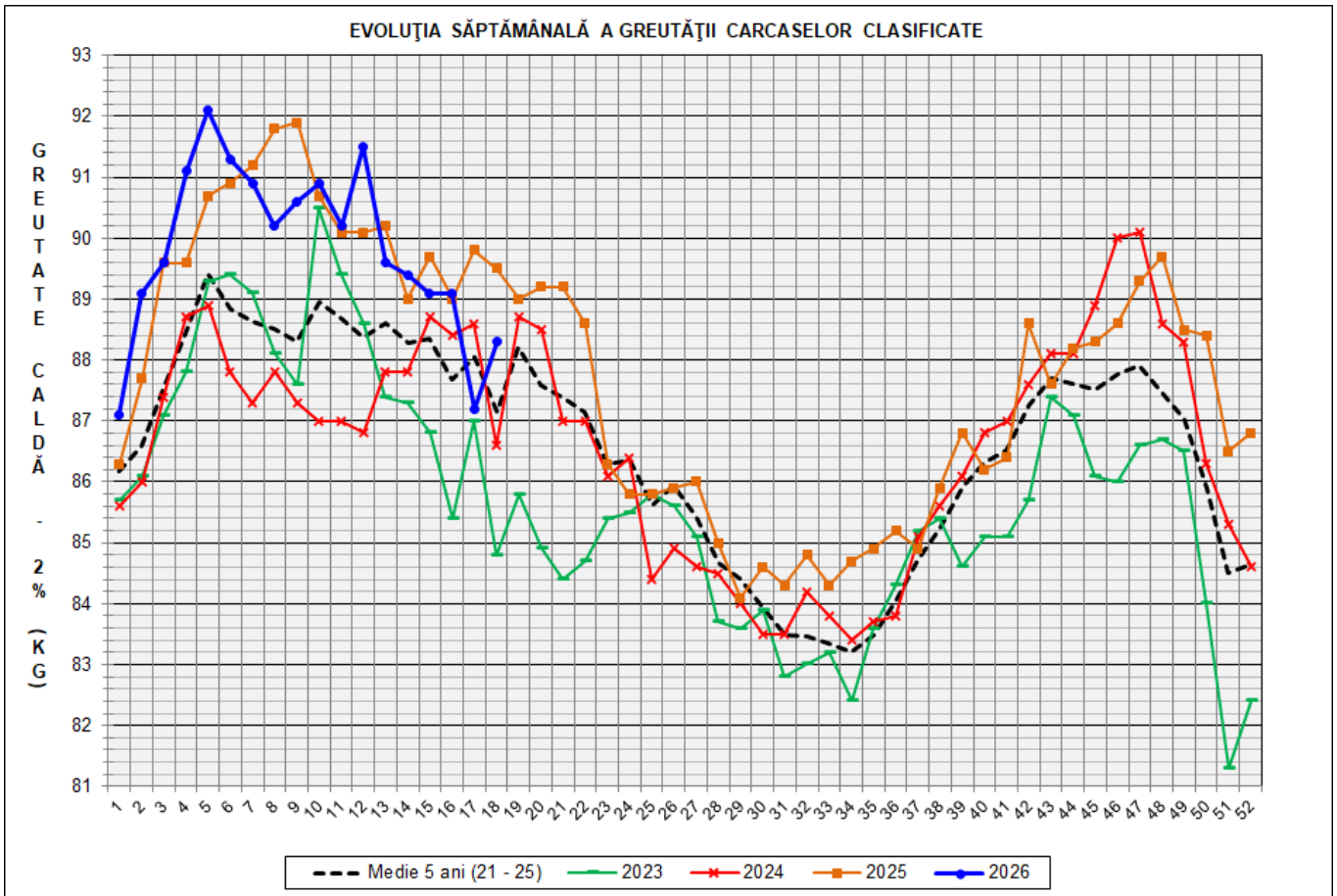
Metoda	Echipament / instrument	Număr carcase	% din total carcase
Sondă Optică	Fat-o-meat'er	3,338	5.73%
	OptiGrade-Pro	50,305	86.38%
ZP	Rigla	4,592	7.89%
<b>TOTAL</b>		<b>58,235</b>	<b>100.00%</b>





**DISTRIBUȚIA ÎN CLASE A CARCASELOR DE PORCINE CLASIFICATE  
ÎN SĂPTĂMÂNA 27 APRILIE - 3 MAI 2026**

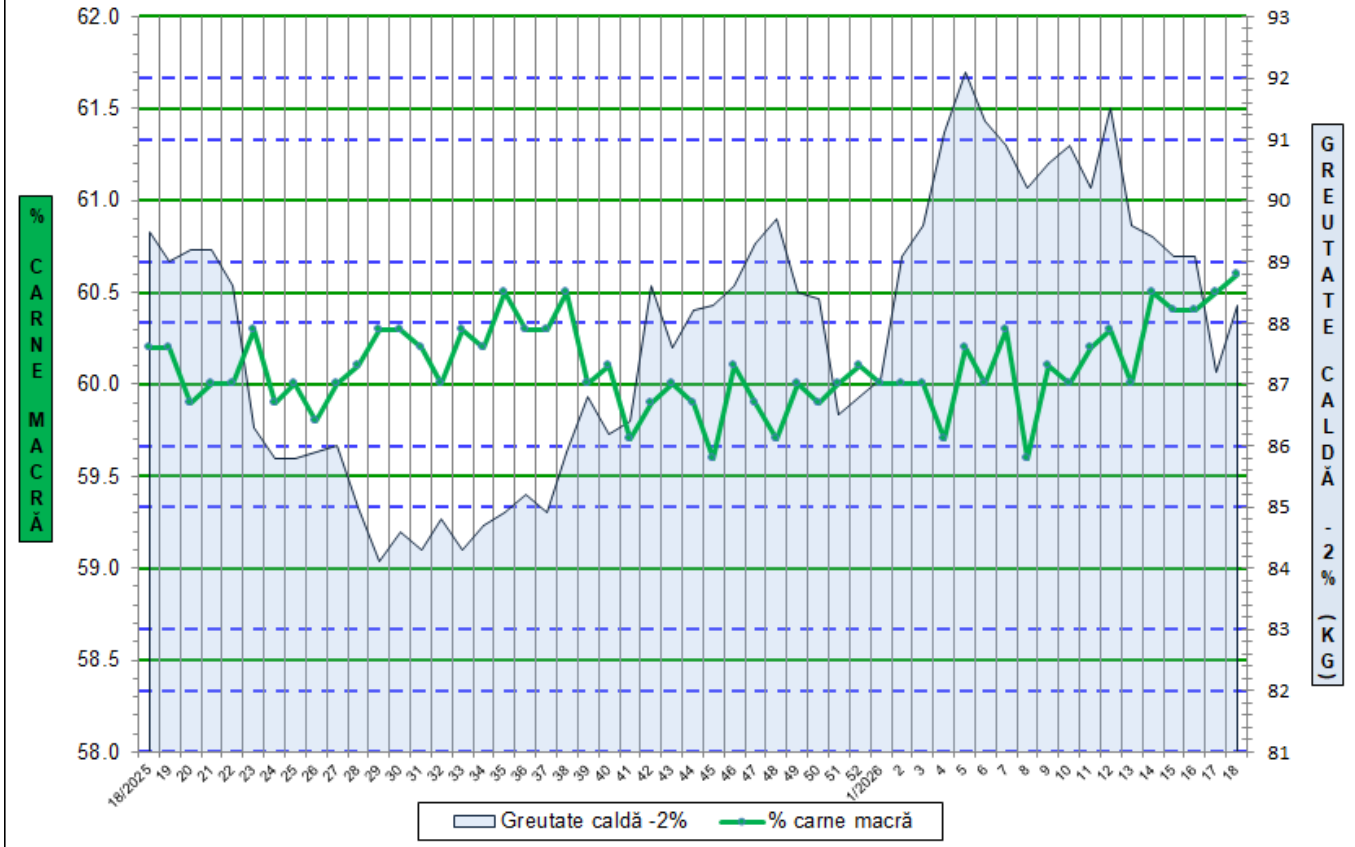
CLASA	% CARNE MACRĂ	NUMĂR CARCASE	% DIN TOTAL	% CARNE MACRĂ	GREUTATE CALDĂ - 2% (KG)
<b>S</b>	<b>≥ 60</b>	<b>37,994</b>	<b>65.24</b>	<b>62.4</b>	<b>87.2</b>
<b>E</b>	<b>55 - 59.9</b>	<b>16,972</b>	<b>29.14</b>	<b>58.2</b>	<b>90.1</b>
<b>U</b>	<b>50 - 54.9</b>	<b>2,739</b>	<b>4.70</b>	<b>53.3</b>	<b>93.0</b>
<b>R</b>	<b>45 - 49.9</b>	<b>364</b>	<b>0.63</b>	<b>48.1</b>	<b>88.5</b>
<b>O</b>	<b>40 - 44.9</b>	<b>125</b>	<b>0.21</b>	<b>43.0</b>	<b>86.2</b>
<b>P</b>	<b>&lt; 40</b>	<b>41</b>	<b>0.07</b>	<b>36.1</b>	<b>85.0</b>
<b>TOTAL</b>		<b>58,235</b>	<b>100.00</b>	<b>60.6</b>	<b>88.3</b>



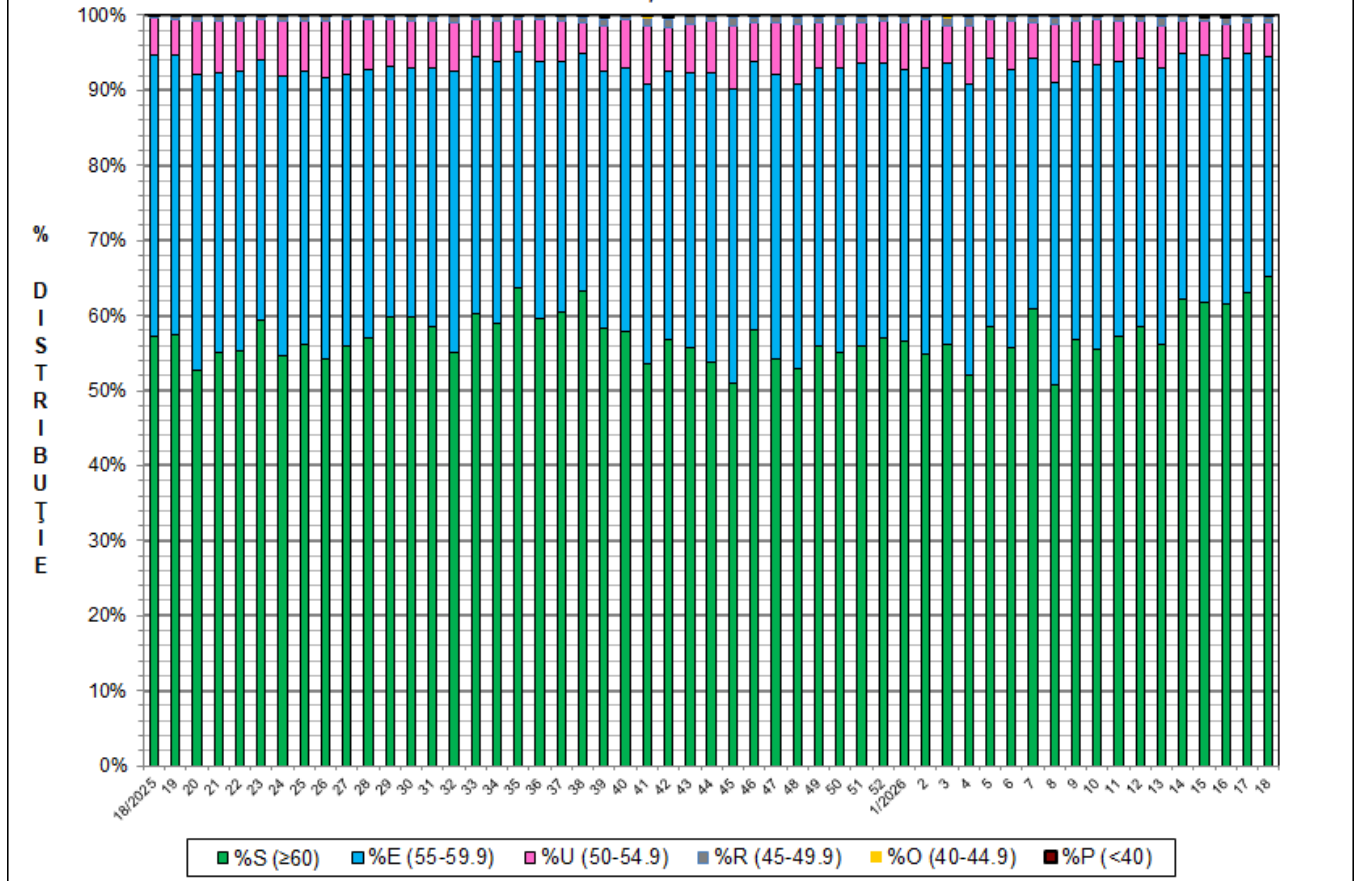
<b>GREUTATE CALDĂ - 2% (KG)</b>	<b>VARIAȚIE</b>			
	<b>1 SĂPT</b>	<b>4 SĂPT</b>	<b>1 AN</b>	<b>MEDIE 5 ANI (2021 - 2025)</b>
<b>88.3</b>	<b>1.3%</b>	<b>-1.2%</b>	<b>-1.3%</b>	<b>1.3%</b>

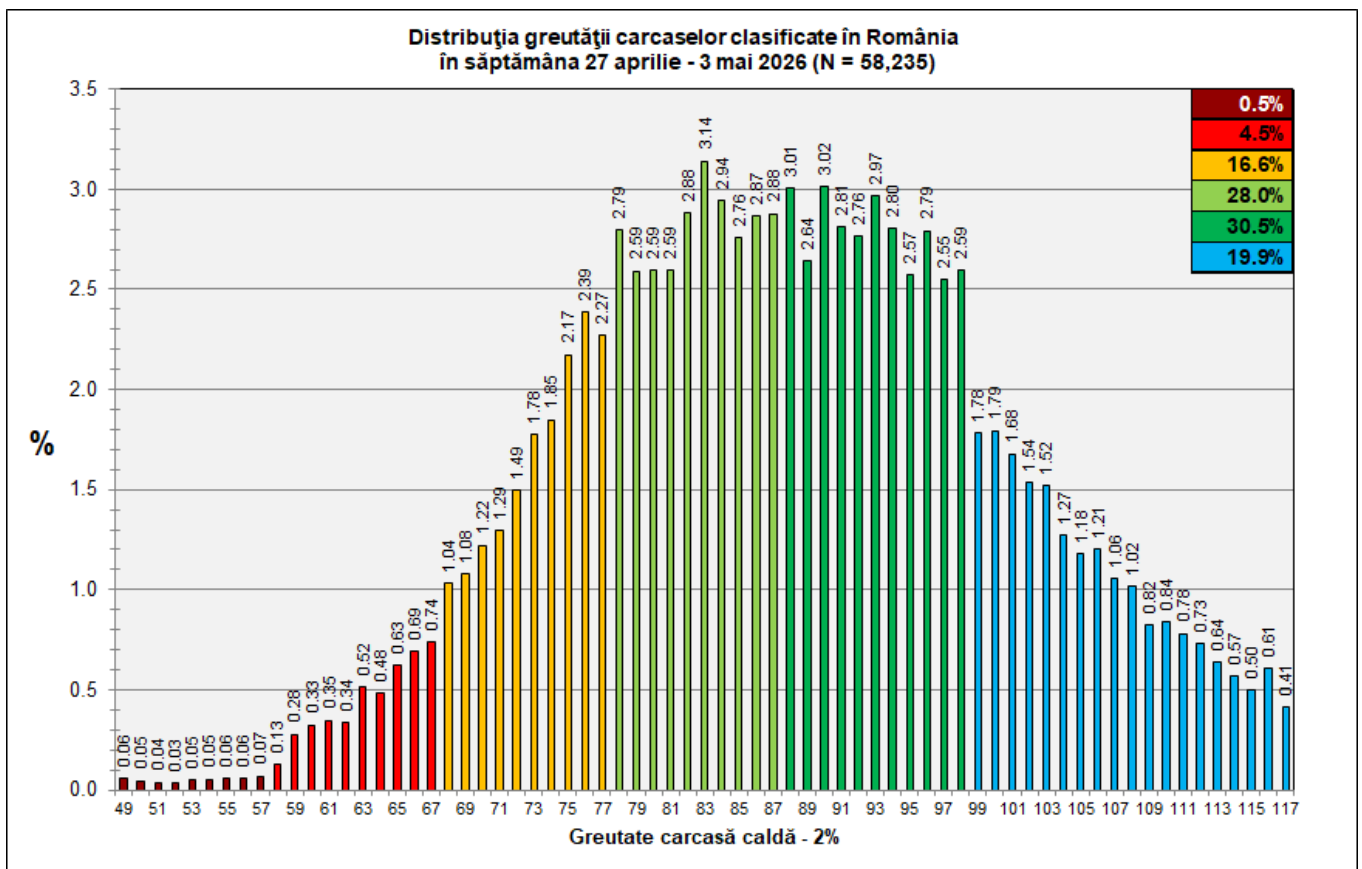
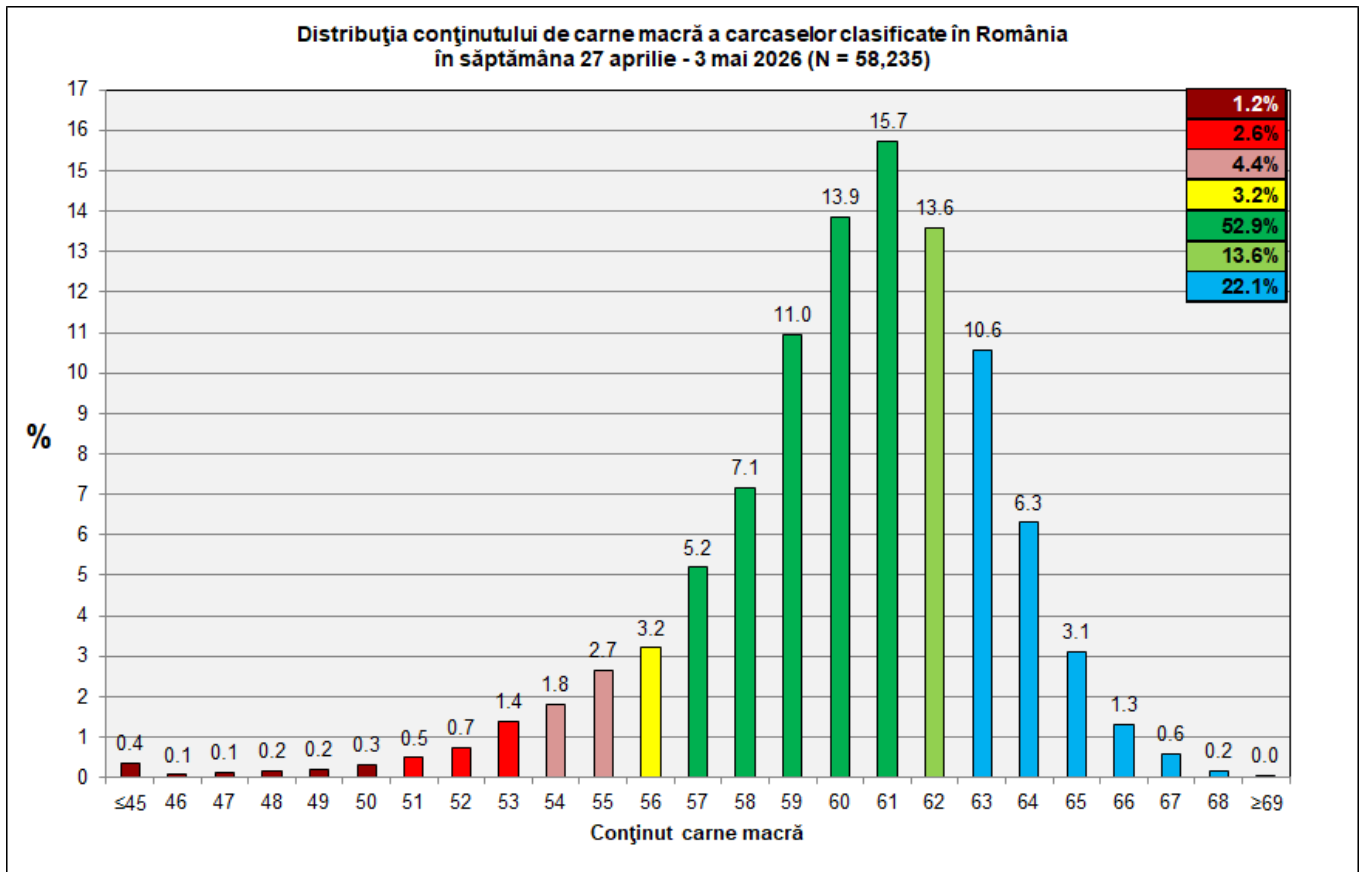


FLUCTUAȚIA CONȚINUTULUI DE CARNE MACRĂ ȘI A GREUTĂȚII CARCASELOR CLASIFICATE ÎNCEPÂND CU ACEIAȘI SĂPTĂMÂNĂ ANUL TRECUT



FLUCTUAȚIA DISTRIBUȚIEI CARCASELOR CLASIFICATE ÎN CLASELE SEUROP ÎNCEPÂND CU ACEIAȘI SĂPTĂMÂNĂ ANUL TRECUT





**N.B. Coloanele în nuanță de verde închis din diagramele de la pagina 6 se grupează în intervalul optim al conținutului de carne macră și respectiv al greutatei carcaselor clasificate.**