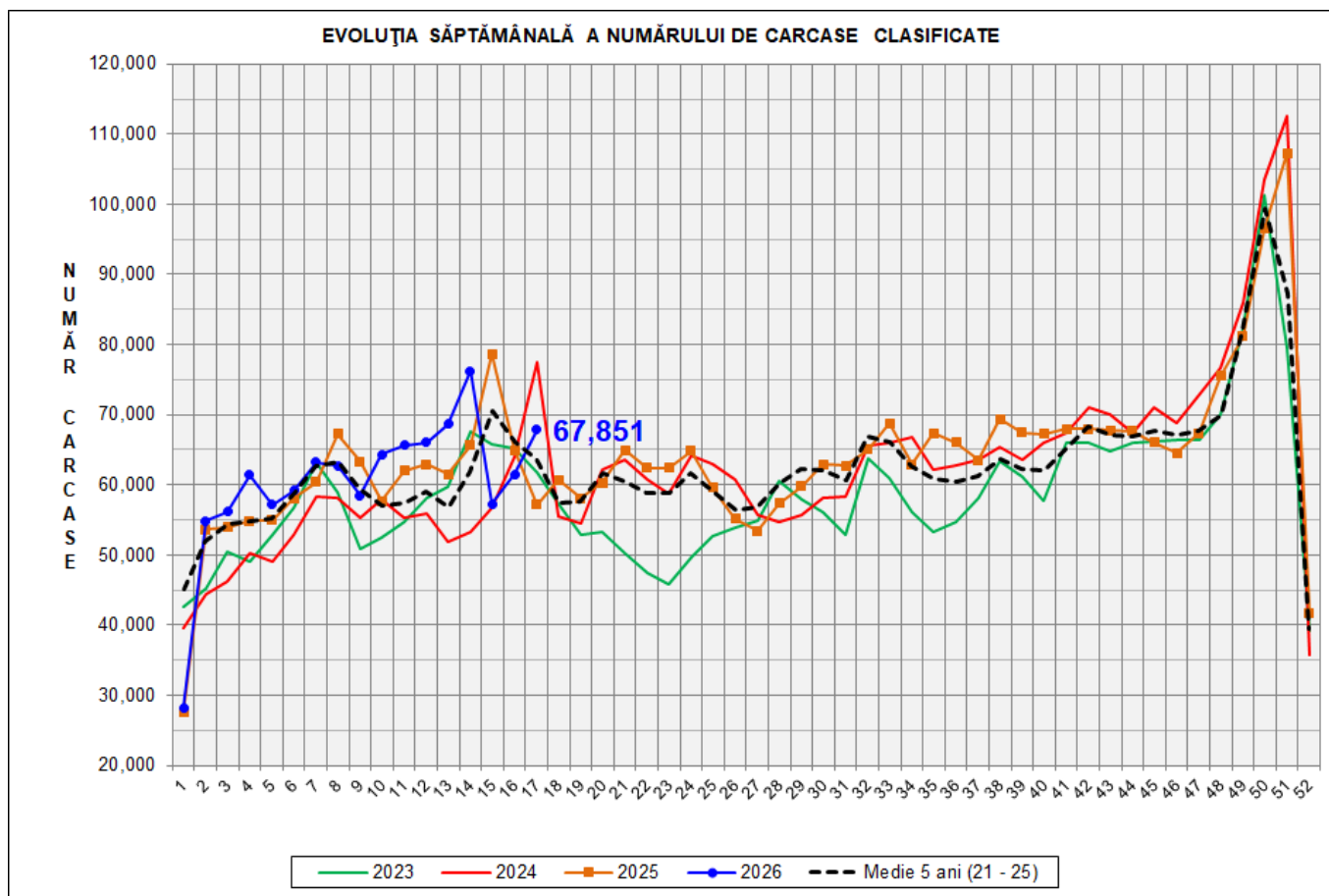


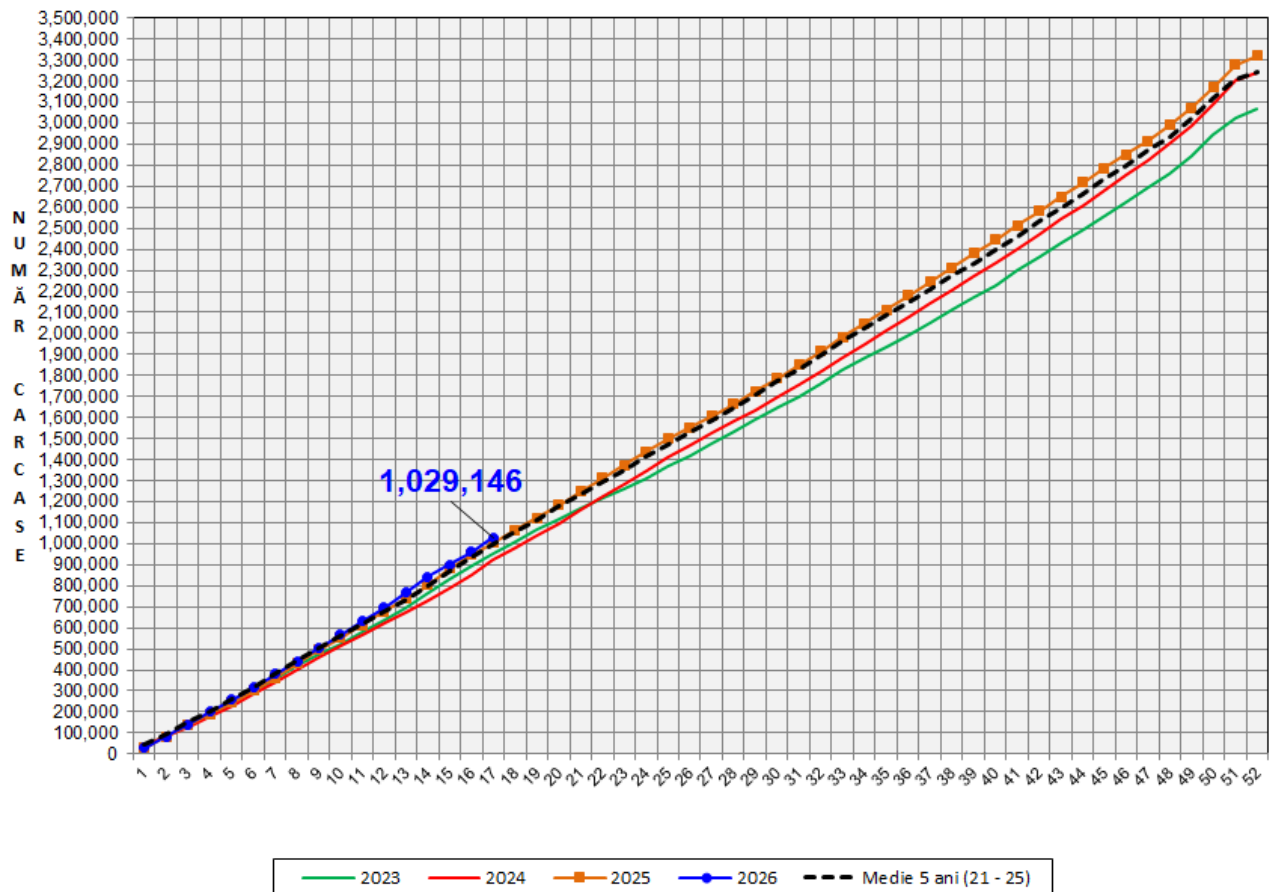
Rezultatele clasificării carcaselor de porcine

Săptămâna 17 (20 – 26 aprilie 2026)



% Modificare		
1 SĂPT	1 AN	MEDIE 5 ANI (2021 - 2025)
10.4%	18.6%	6.7%

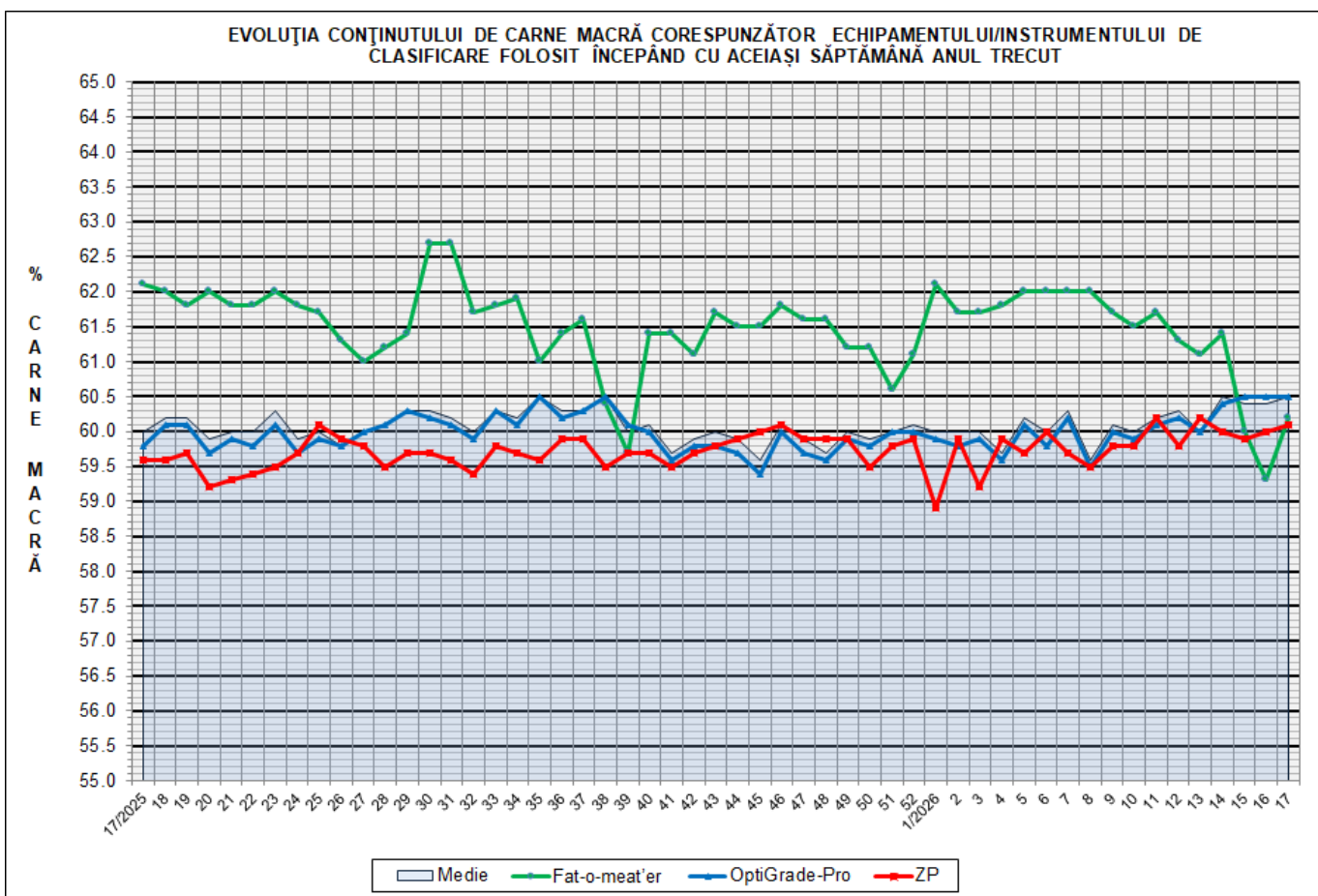
EVOLUȚIA SĂPTĂMÂNALĂ CUMULATIVĂ A NUMĂRULUI DE CARCASE CLASIFICATE



% Modificare	
1 AN	MEDIE 5 ANI (2021 - 2025)
2.4%	3.1%

Numărul de carcase clasificate în săptămâna 20 - 26 aprilie 2026 în funcție de echipamentul/instrumentul folosit

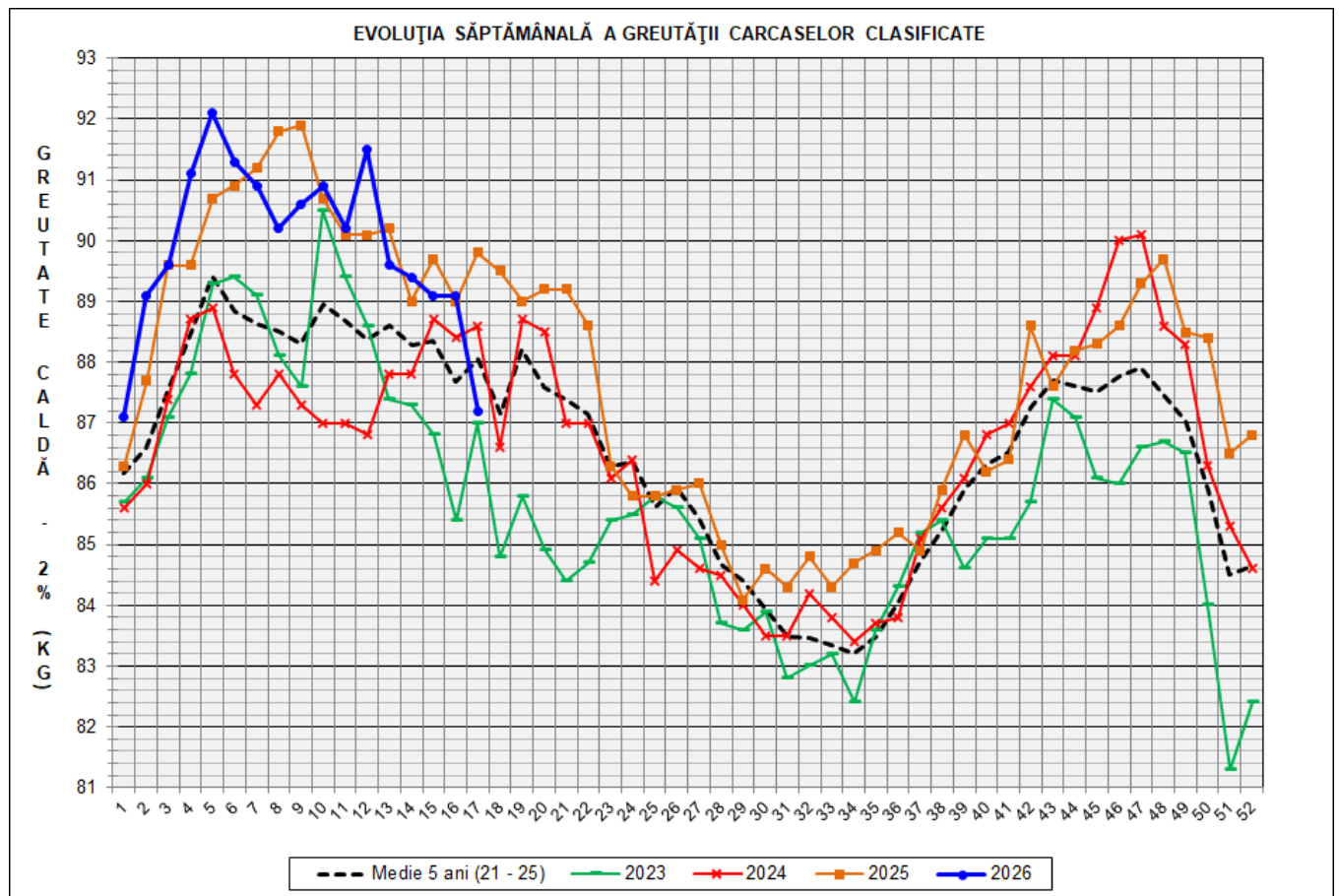
Metoda	Echipament / instrument	Număr carcase	% din total carcase
Sondă Optică	Fat-o-meat'er	6,080	8.96%
	OptiGrade-Pro	60,323	88.91%
ZP	Rigla	1,448	2.13%
TOTAL		67,851	100.00%



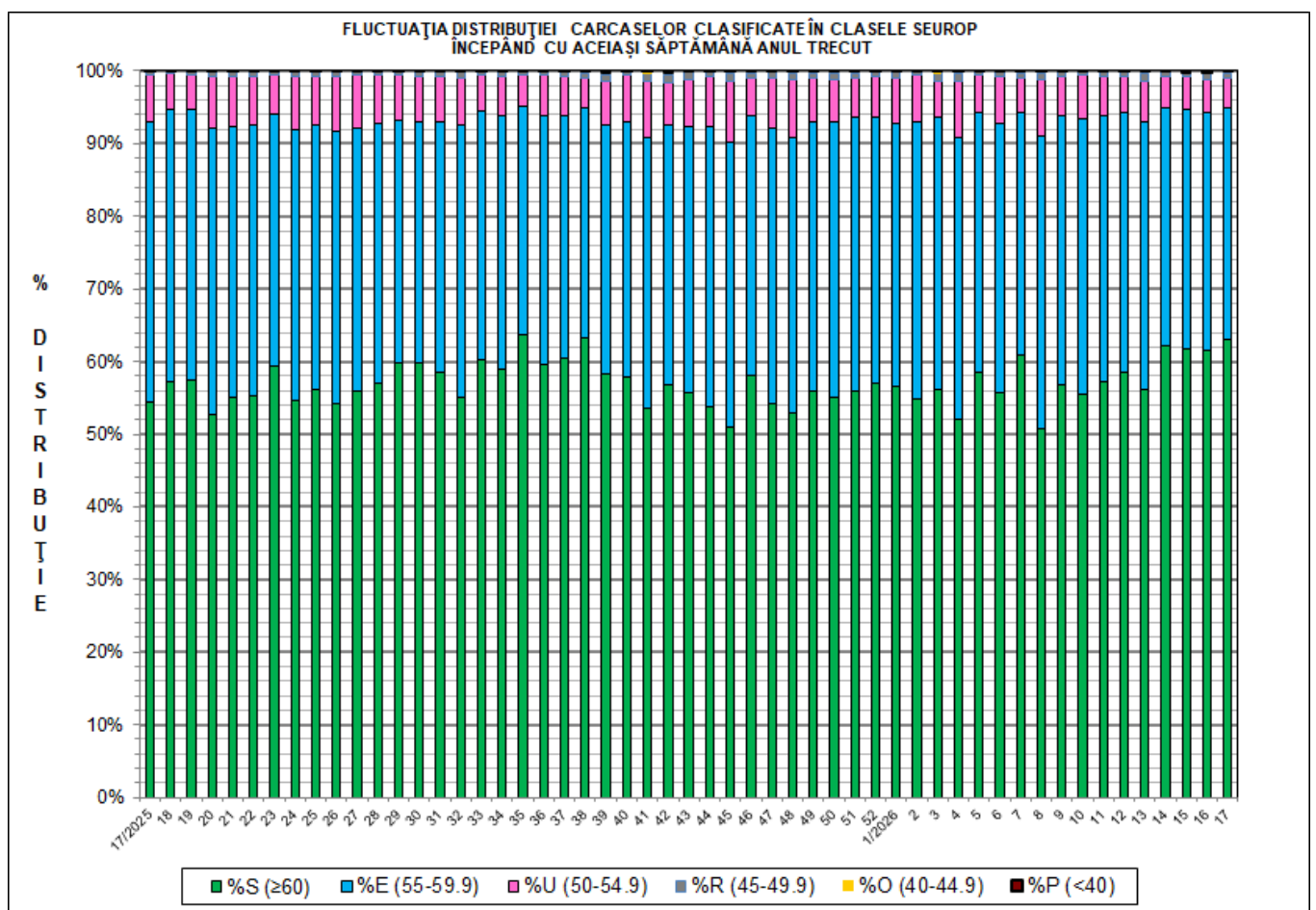
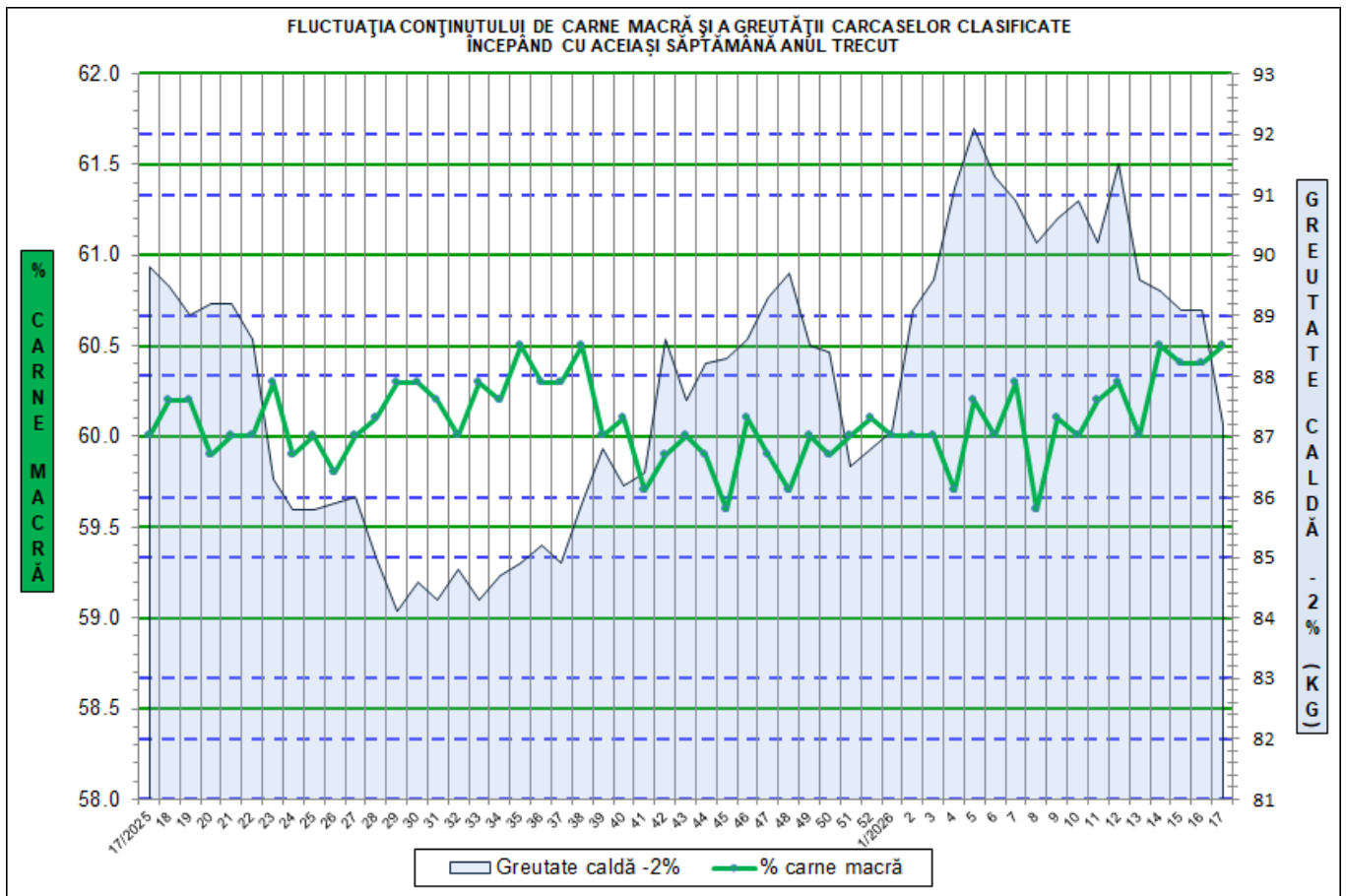


**DISTRIBUȚIA ÎN CLASE A CARCASELOR DE PORCINE CLASIFICATE
ÎN SĂPTĂMÂNA 20 - 26 APRILIE 2026**

CLASA	% CARNE MACRĂ	NUMĂR CARCASE	% DIN TOTAL	% CARNE MACRĂ	GREUTATE CALDĂ - 2% (KG)
S	≥ 60	42,805	63.09	62.3	86.2
E	55 - 59.9	21,597	31.83	58.2	88.7
U	50 - 54.9	2,791	4.11	53.2	91.1
R	45 - 49.9	447	0.66	48.0	86.9
O	40 - 44.9	137	0.20	42.9	88.6
P	< 40	74	0.11	35.7	89.1
TOTAL		67,851	100.00	60.5	87.2

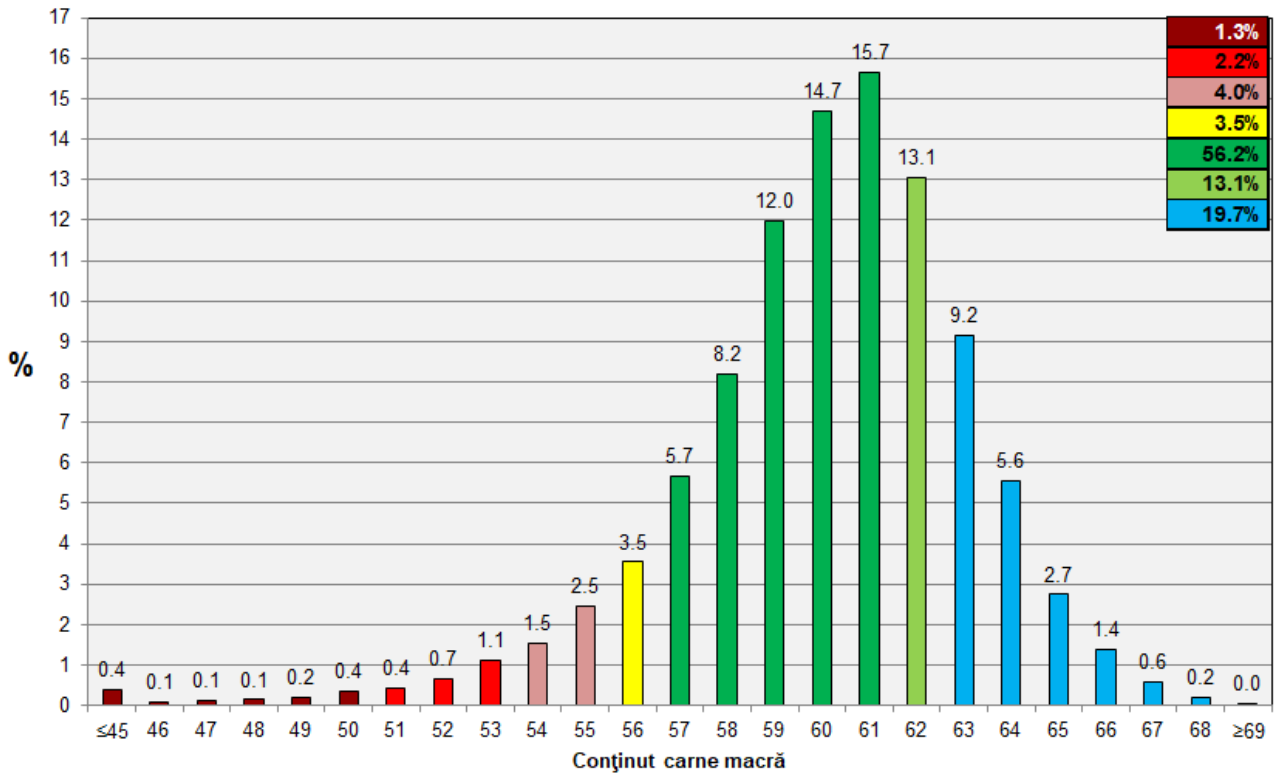


GREUTATE CALDĂ - 2% (KG)	VARIAȚIE			
	1 SĂPT	4 SĂPT	1 AN	MEDIE 5 ANI (2021 - 2025)
87.2	-2.1%	-2.7%	-2.9%	-1.0%

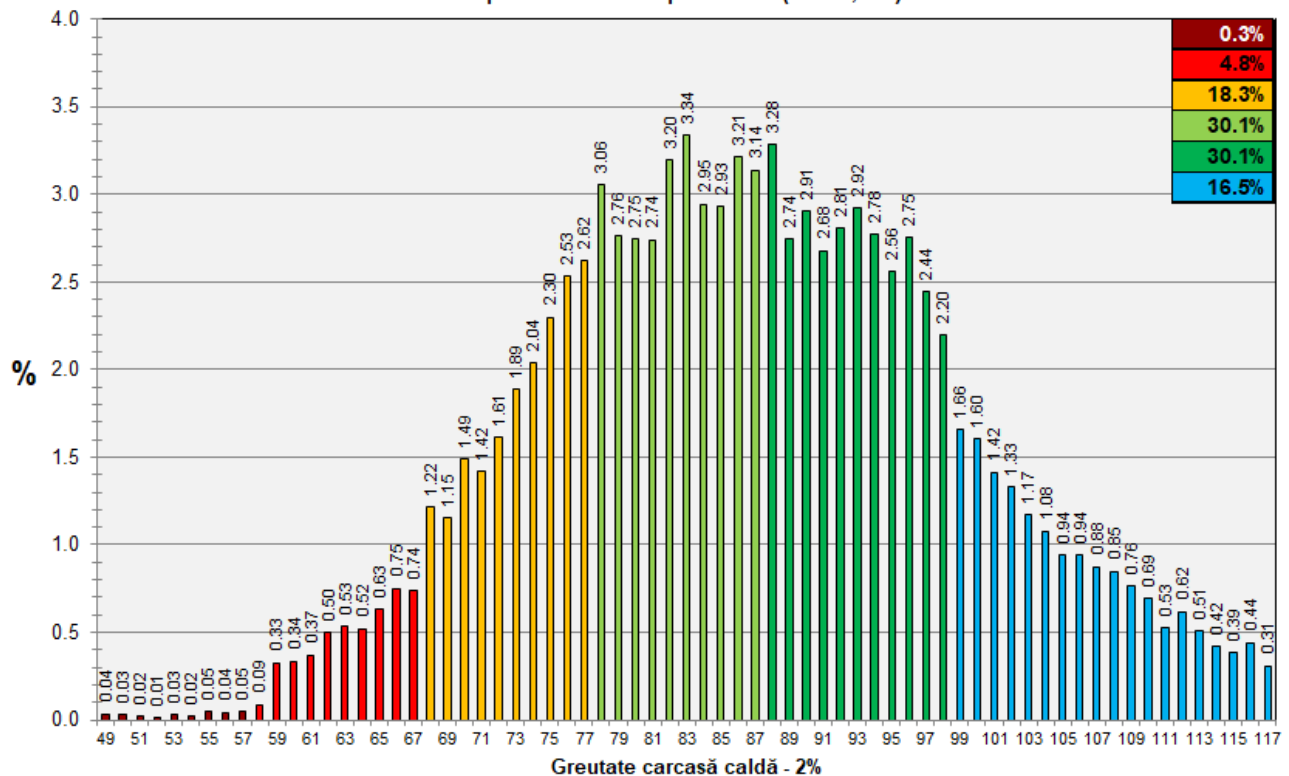




Distribuția conținutului de carne macră a carcaselor clasificate în România în săptămâna 20 - 26 aprilie 2026 (N = 67,851)



Distribuția greutății carcaselor clasificate în România în săptămâna 20 - 26 aprilie 2026 (N = 67,851)



N.B. Coloanele în nuanță de verde închis din diagramele de la pagina 6 se grupează în intervalul optim al conținutului de carne macră și respectiv al greutății carcaselor clasificate.