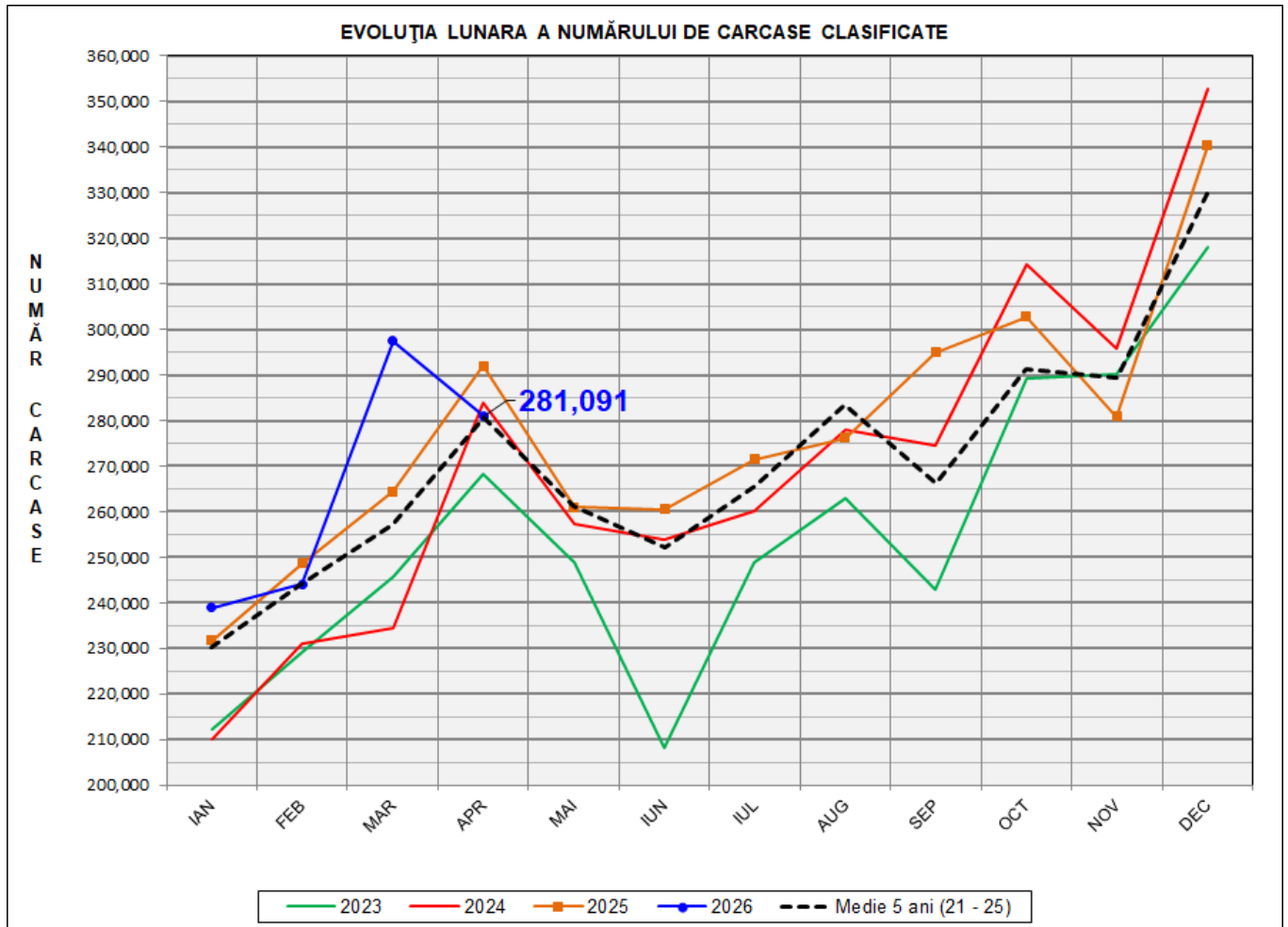
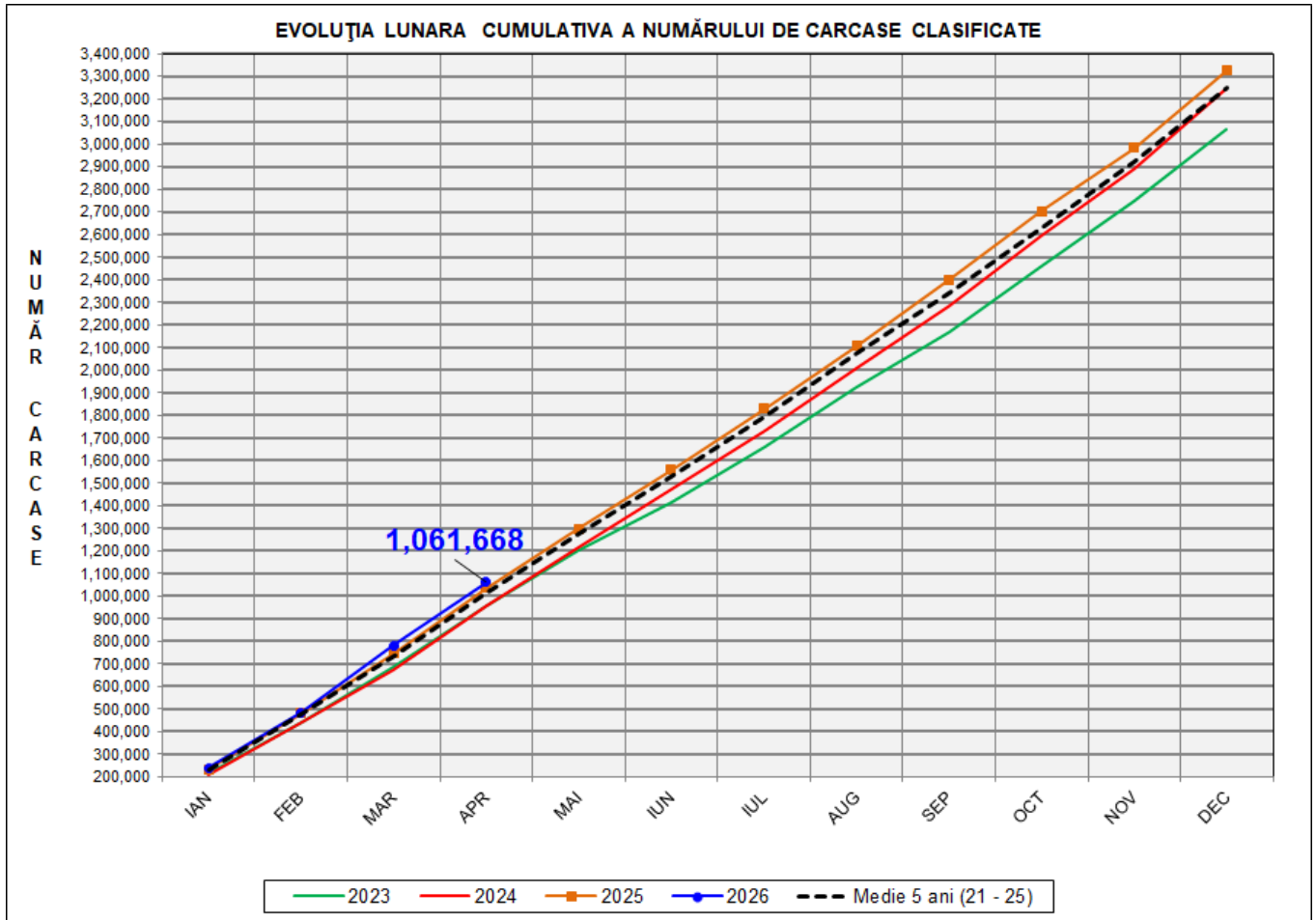


Rezultatele clasificării carcaselor de porcine

Aprilie 2026



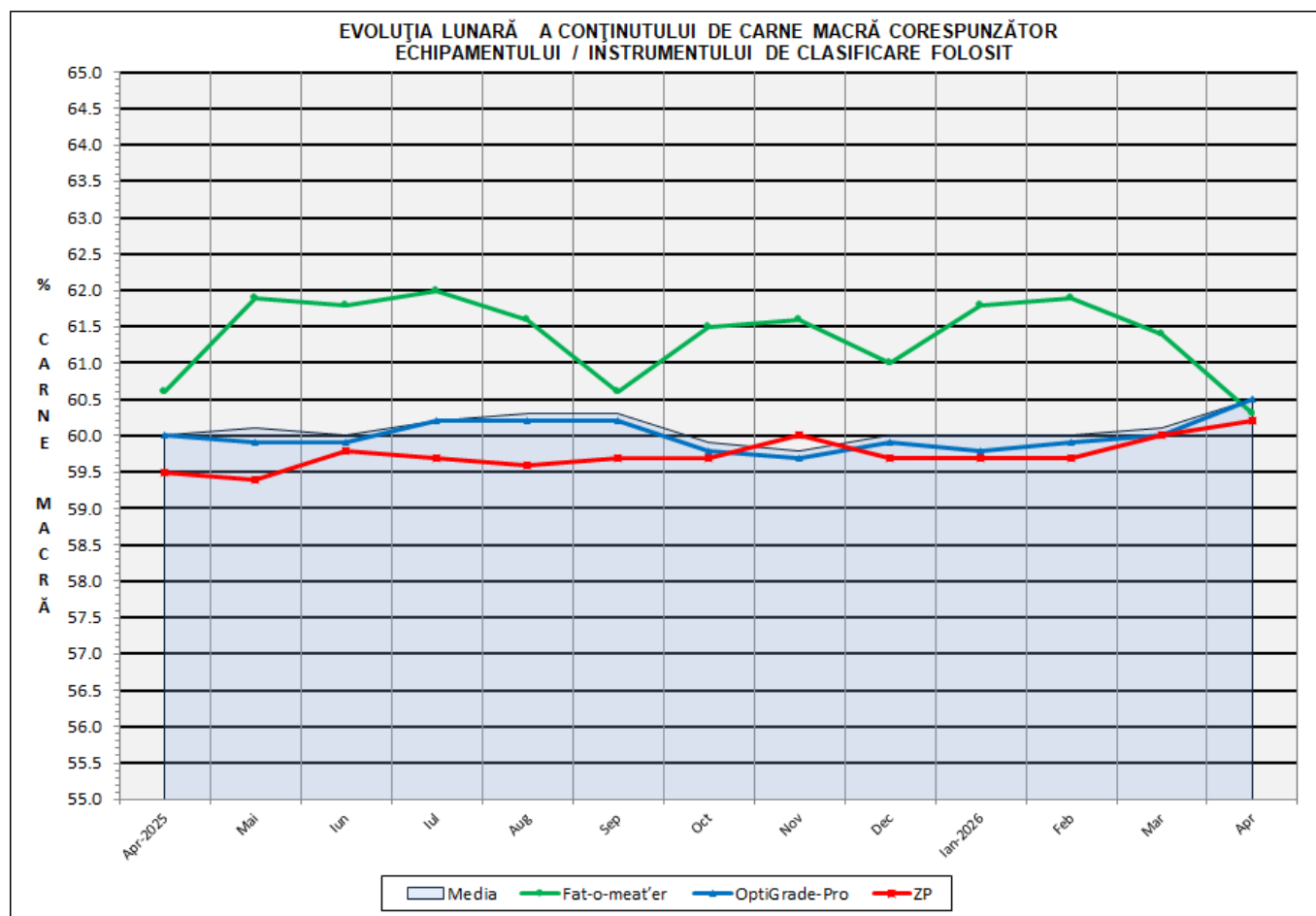
% Modificare		
1 LUNĂ	1 AN	MEDIE 5 ANI (2021 - 2025)
-5.5%	-3.7%	0.1%



% Modificare	
1 AN	MEDIE 5 ANI (2021 - 2025)
2.4%	4.9%

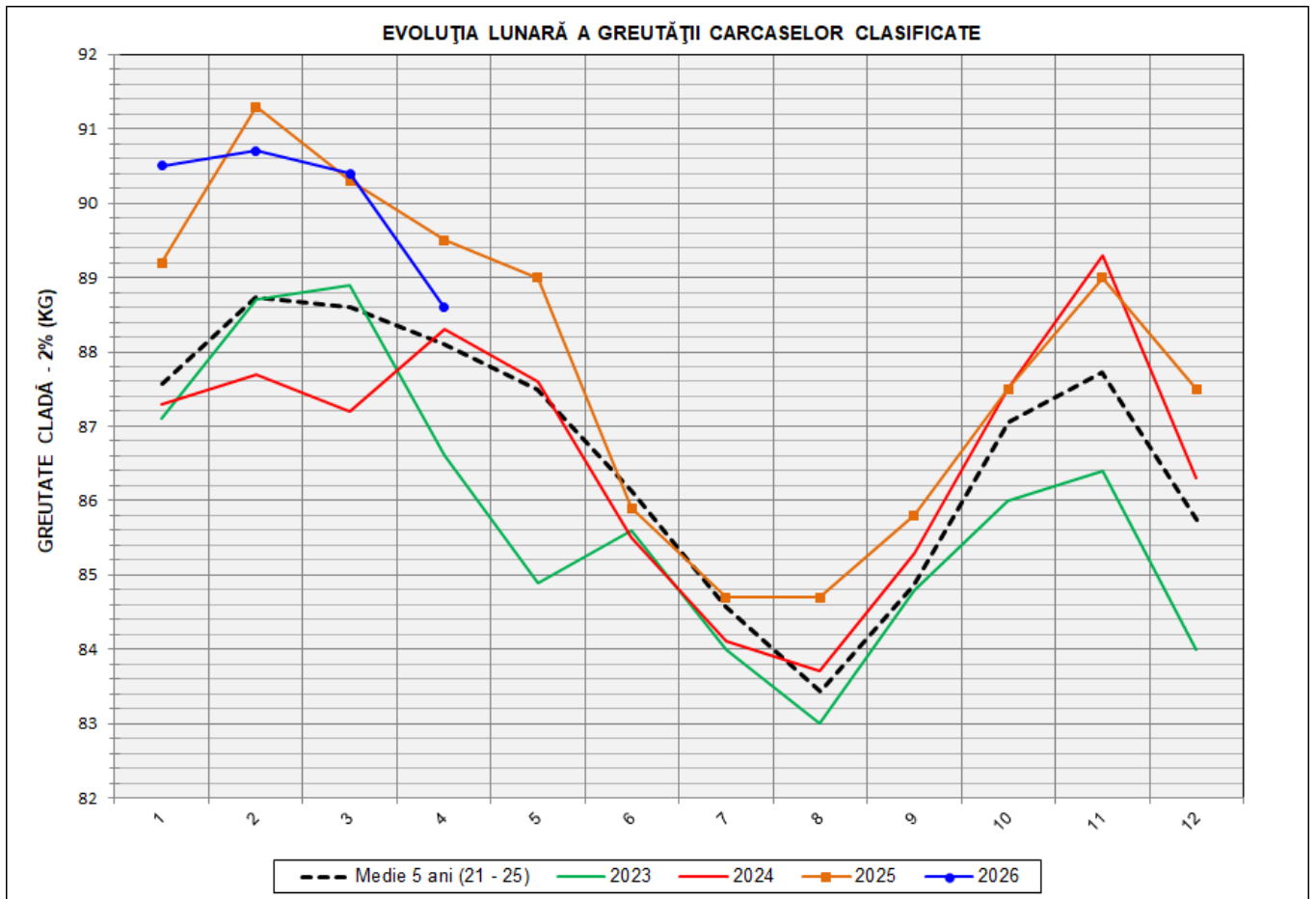
Numărul de carcasse clasificate în luna aprilie 2026 în funcție de echipamentul/instrumentul folosit

Metoda	Echipament / instrument	Număr carcasse	% din total carcasse
Sondă Optică	Fat-o-meat'er	21,458	7.63%
	OptiGrade-Pro	251,420	89.44%
ZP	Rigla	8,213	2.92%
TOTAL		281,091	100.00%

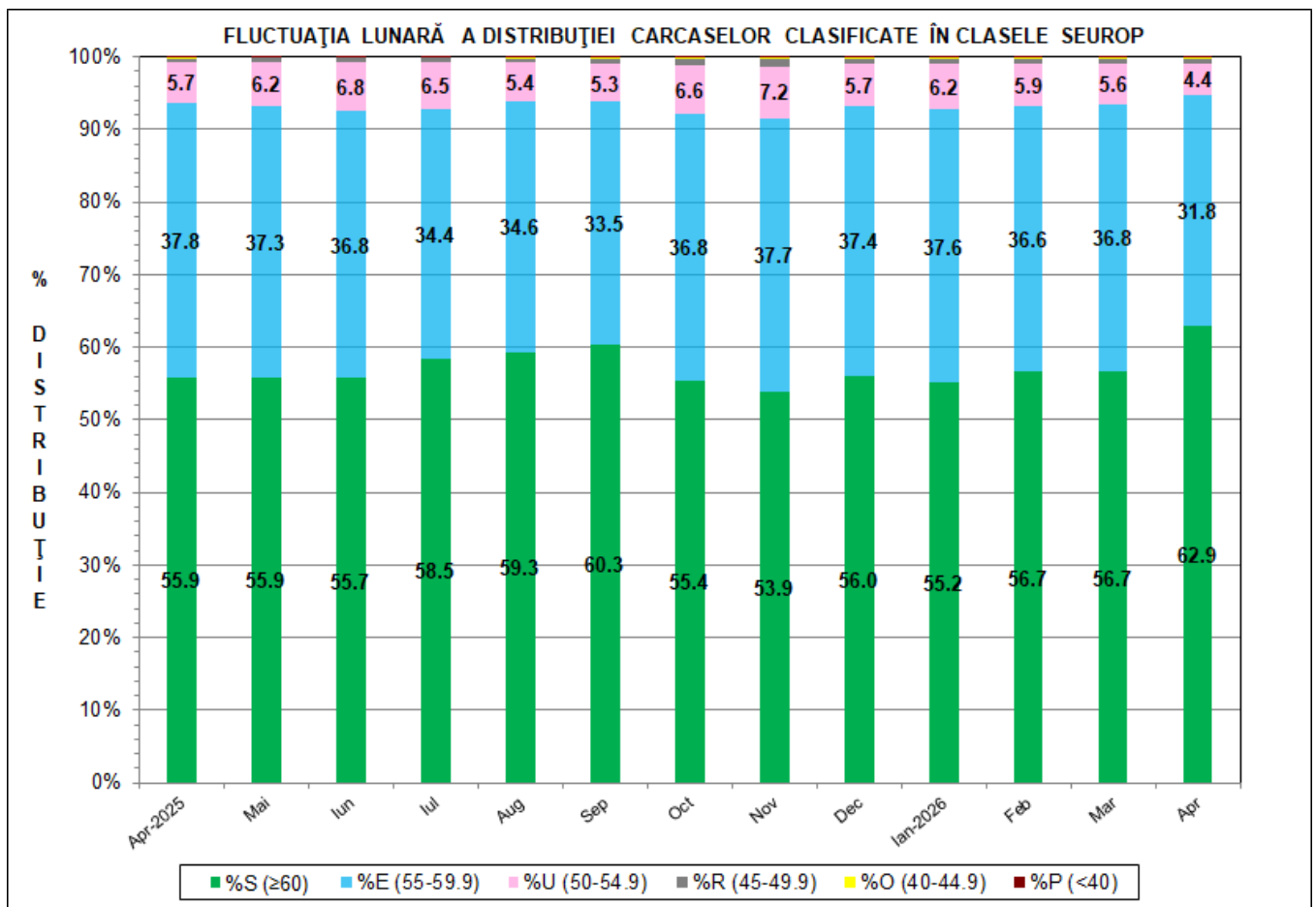
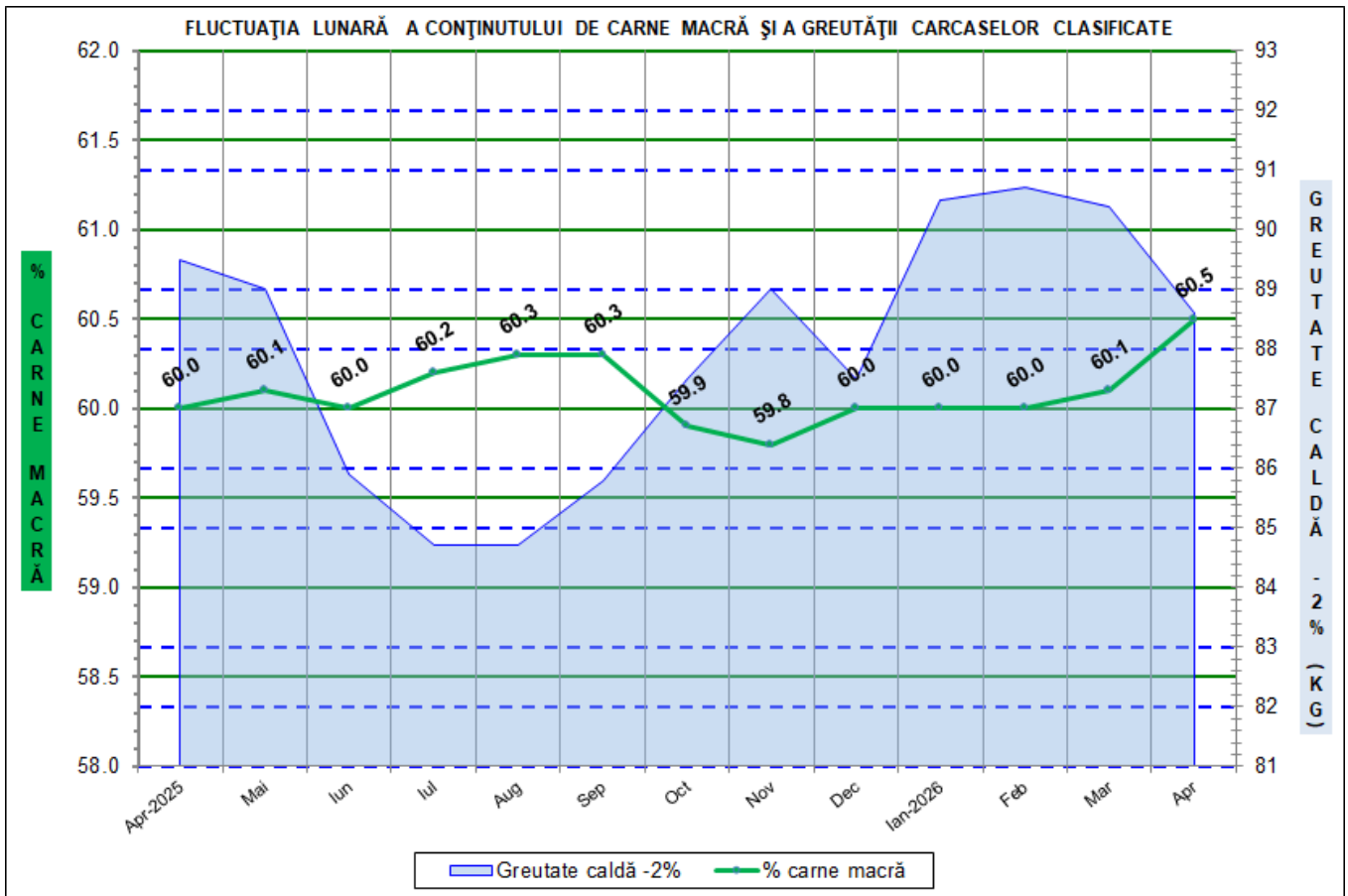


**DISTRIBUȚIA ÎN CLASE A CARCASELOR DE PORCINE
CLASIFICATE ÎN LUNA APRILIE 2026**

CLASA	% CARNE MACRĂ	NUMĂR CARCASE	% DIN TOTAL	% CARNE MACRĂ	GREUTATE CALDĂ - 2% (KG)
S	≥ 60	176,760	62.88	62.4	87.4
E	55 - 59.9	89,395	31.80	58.2	90.5
U	50 - 54.9	12,364	4.40	53.3	92.5
R	45 - 49.9	1,690	0.60	48.0	89.5
O	40 - 44.9	589	0.21	42.9	89.8
P	< 40	293	0.10	35.5	90.3
TOTAL		281,091	100.00	60.5	88.6

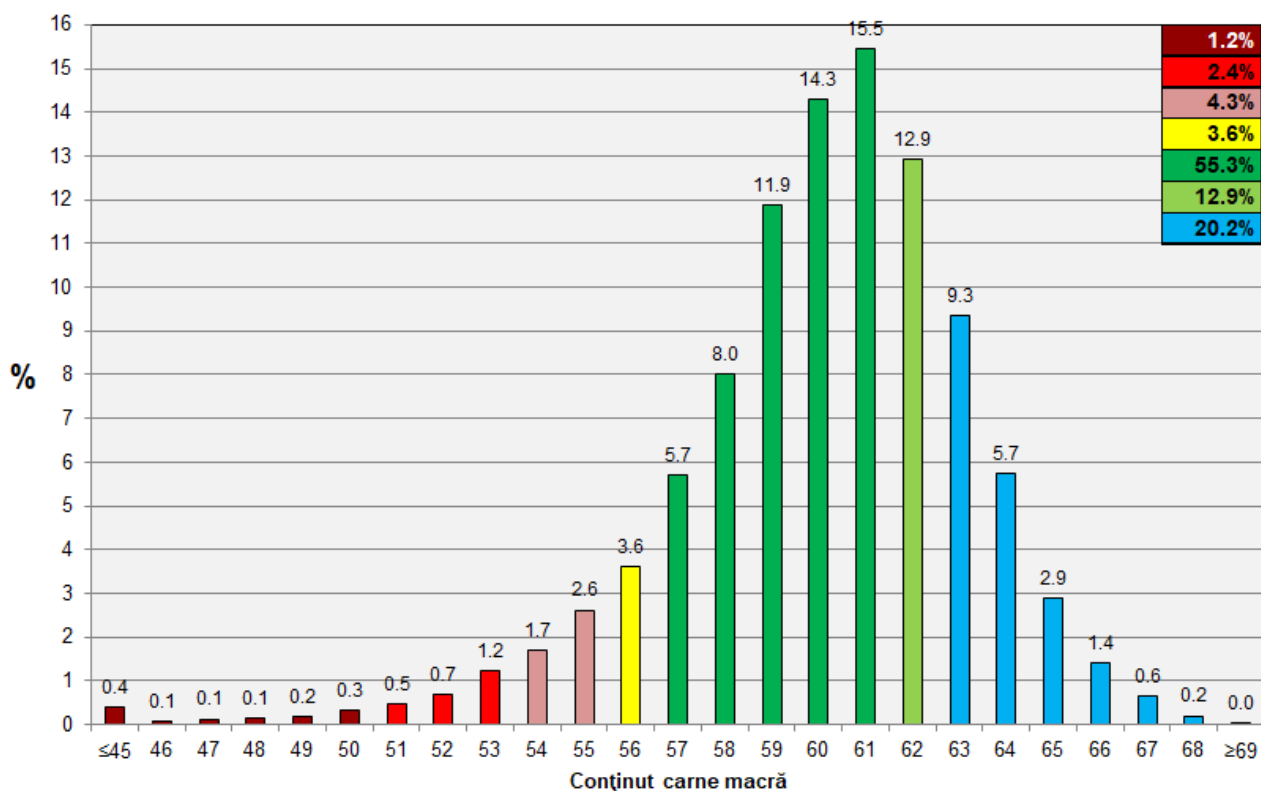


GREUTATE CALDĂ - 2% (KG)	VARIAȚIE		
	1 LUNĂ	1 AN	MEDIE 5 ANI (2021 - 2025)
88.6	-2.0%	-1.0%	0.6%

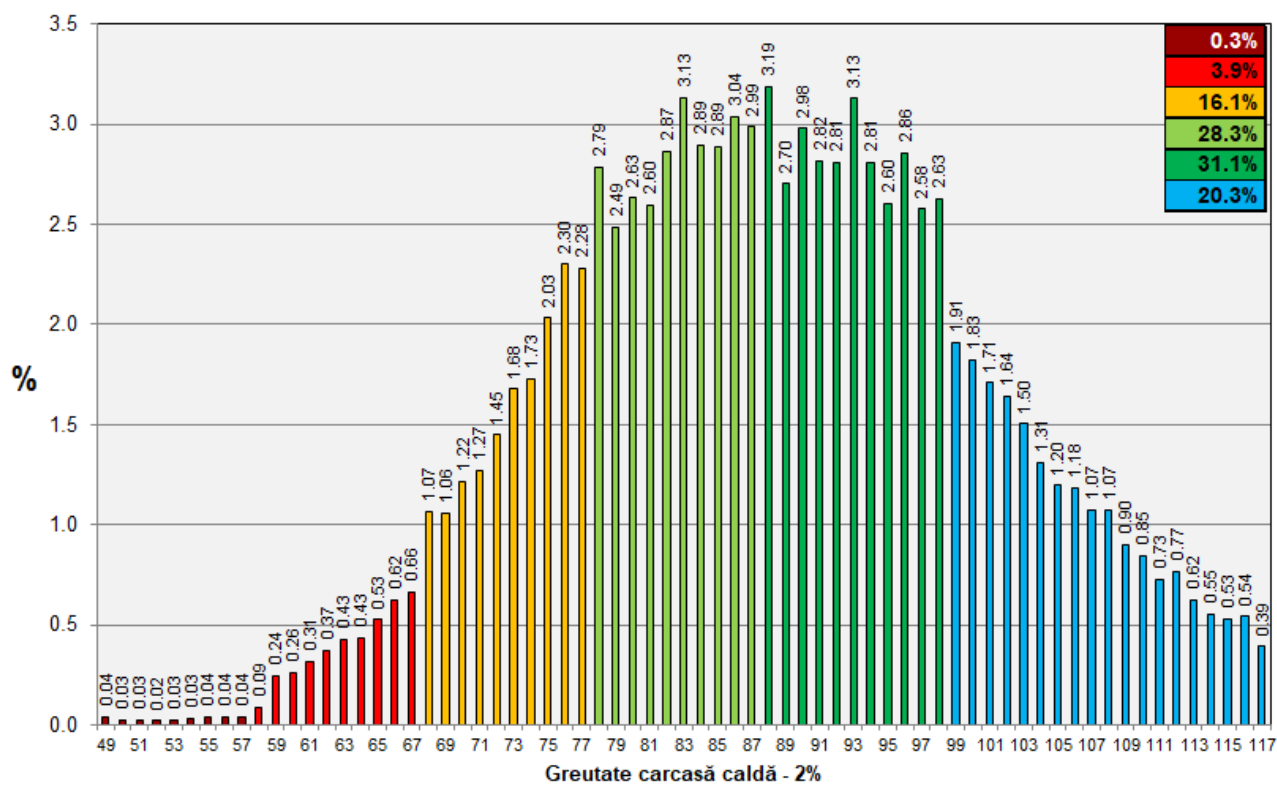




Distribuția carcaselor clasificate în România în luna aprilie 2026 (N = 281,091)



Distribuția greutății carcaselor clasificate în România în luna aprilie 2026 (N = 281,091)



N.B. Coloanele în nuanță de verde închis din diagramele de la pagina 6 se grupează în intervalul optim al conținutului de carne macră și respectiv al greutății carcaselor clasificate.