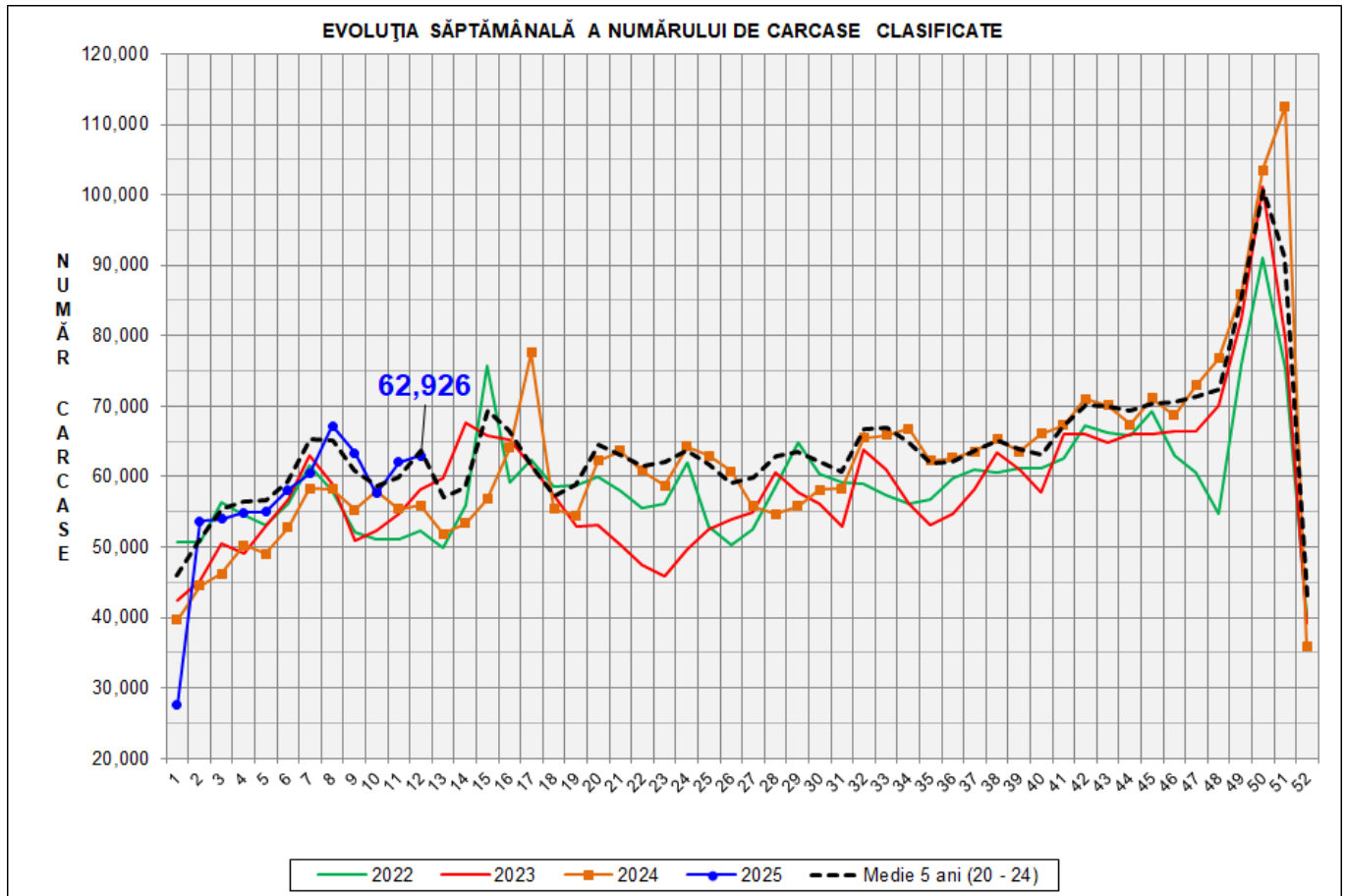




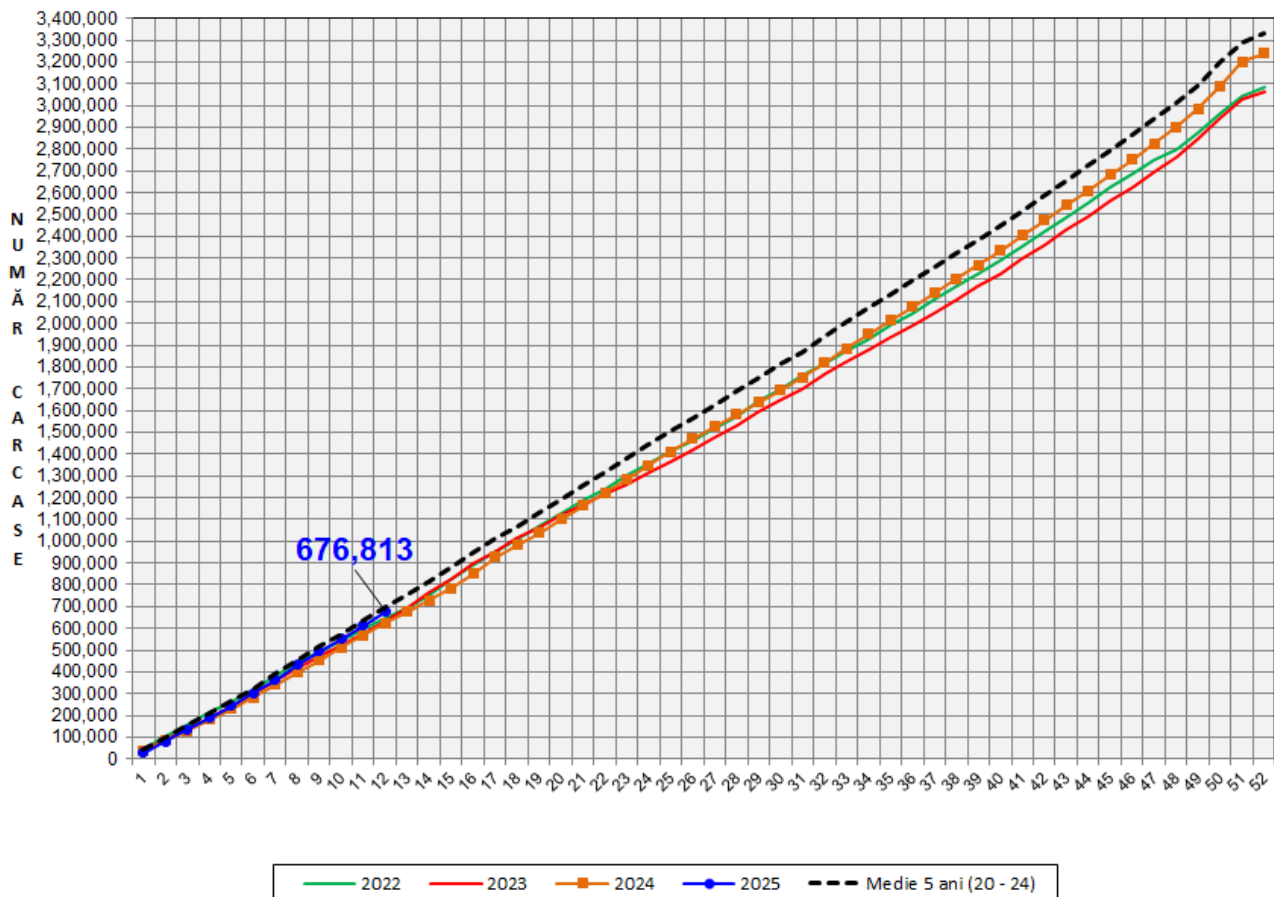
# Rezultatele clasificării carcaselor de porcine

## Săptămâna 12 (17 – 23 martie 2025)



% Modificare		
1 SĂPT	1 AN	MEDIE 5 ANI (2020 - 2024)
1.5%	12.5%	-1.4%

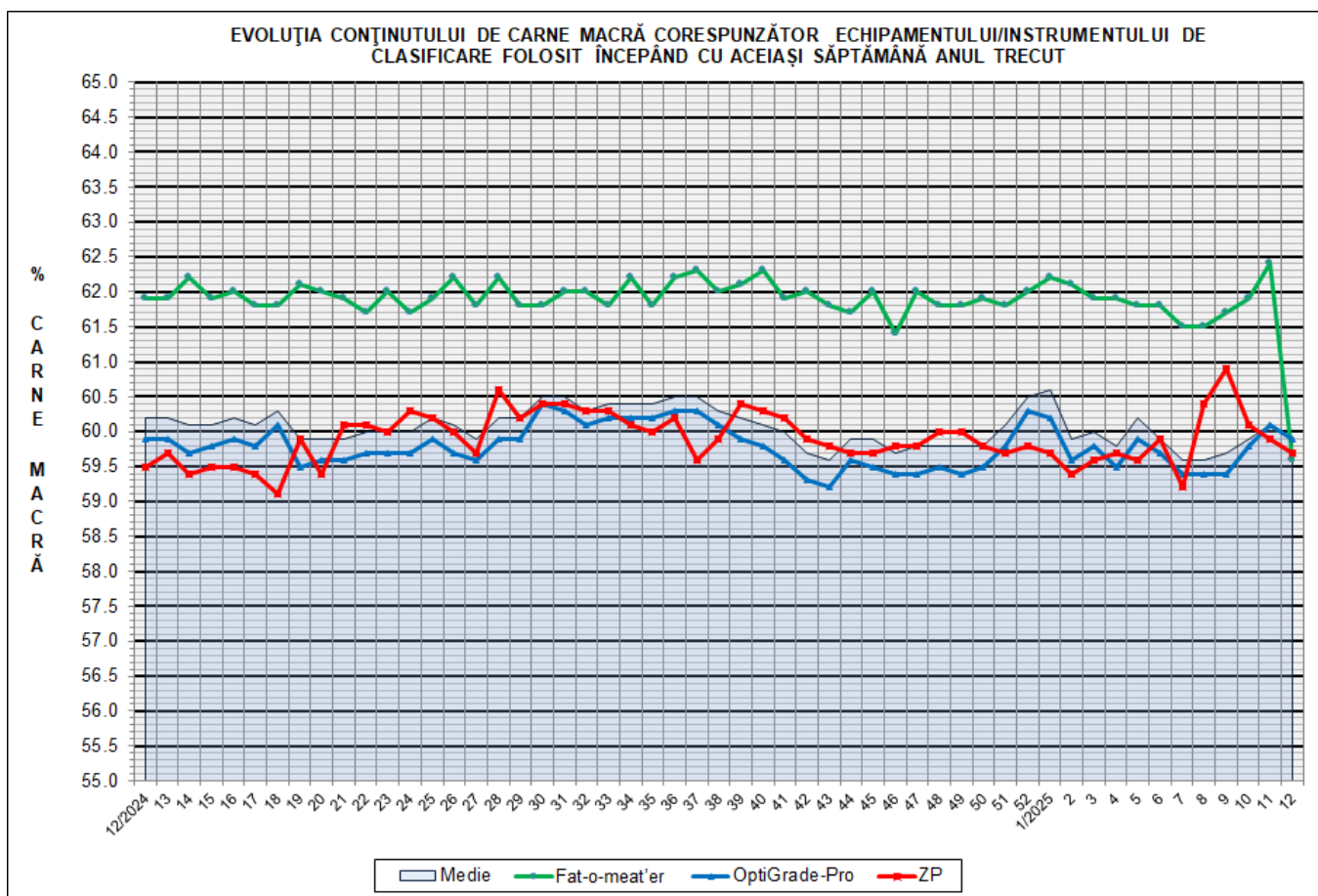
EVOLUȚIA SĂPTĂMÂNALĂ CUMULATIVĂ A NUMĂRULUI DE CARCASE CLASIFICATE



% Modificare	
1 AN	MEDIE 5 ANI (2020 - 2024)
8.5%	-3.1%

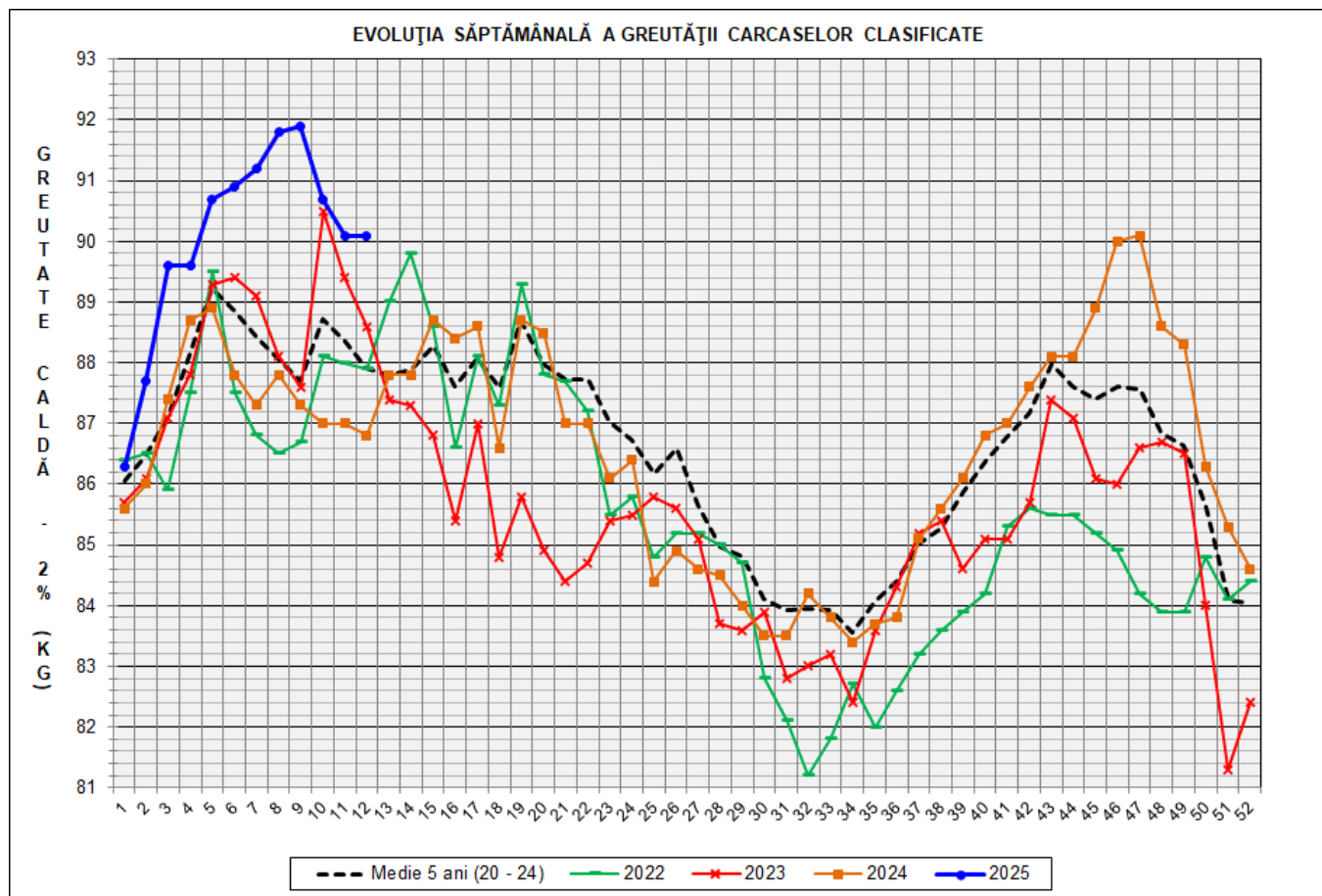
Numărul de carcasse clasificate în săptămâna 17 - 23 martie 2025 în funcție de echipamentul/instrumentul folosit

Metoda	Echipament / instrument	Număr carcasse	% din total carcasse
Sondă Optică	Fat-o-meat'er	1,021	1.62%
	OptiGrade-Pro	59,104	93.93%
ZP	Rigla	2,801	4.45%
TOTAL		62,926	100.00%

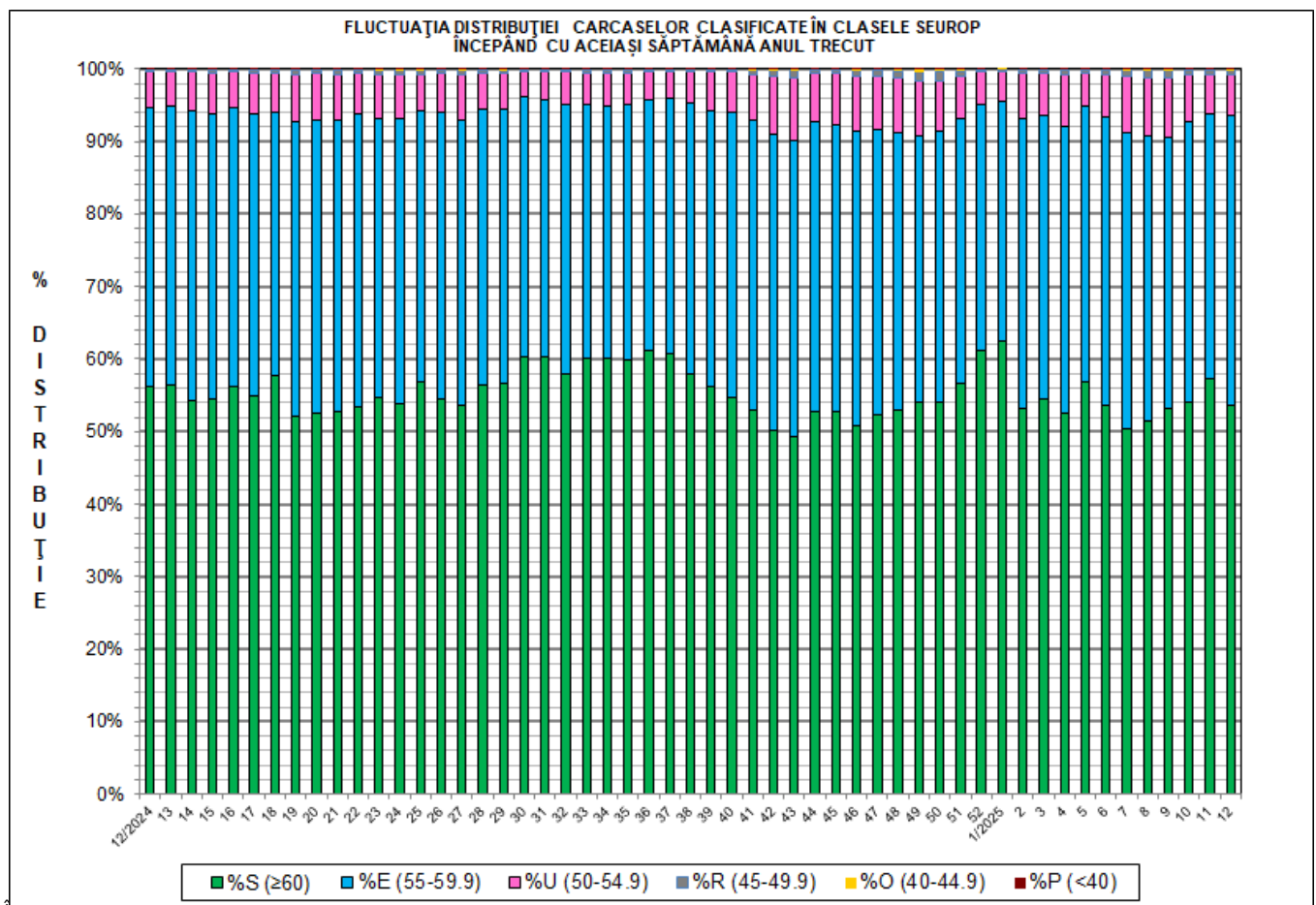
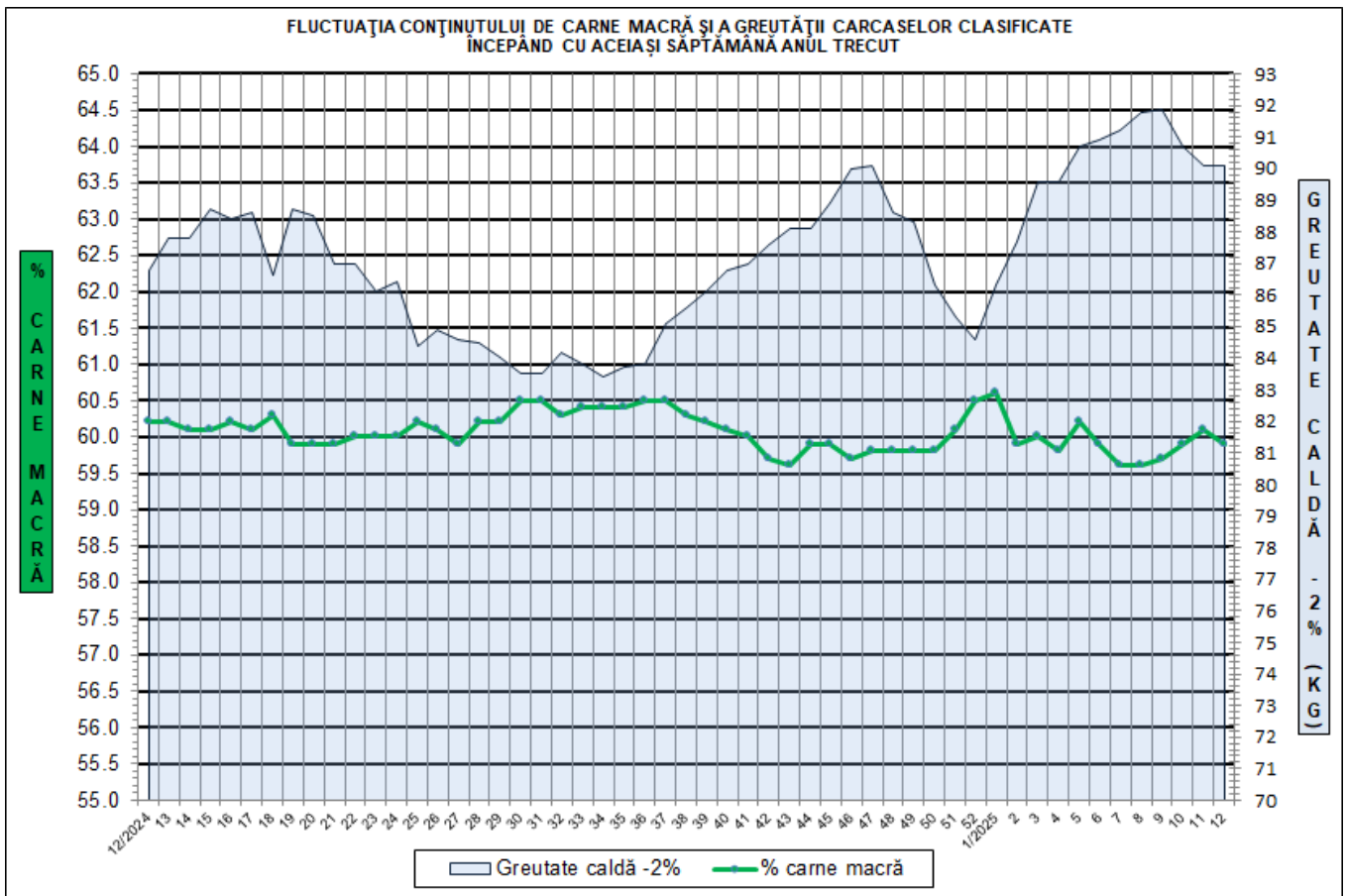


**DISTRIBUȚIA ÎN CLASE A CARCASELOR DE PORCINE CLASIFICATE  
ÎN SĂPTĂMÂNA 17 - 23 MARTIE 2025**

CLASA	% CARNE MACRĂ	NUMĂR CARCASE	% DIN TOTAL	% CARNE MACRĂ	GREUTATE CALDĂ - 2% (KG)
<b>S</b>	<b>≥ 60</b>	<b>33,690</b>	<b>53.54</b>	<b>62.1</b>	<b>88.9</b>
<b>E</b>	<b>55 - 59.9</b>	<b>25,186</b>	<b>40.02</b>	<b>58.1</b>	<b>90.9</b>
<b>U</b>	<b>50 - 54.9</b>	<b>3,587</b>	<b>5.70</b>	<b>53.3</b>	<b>93.3</b>
<b>R</b>	<b>45 - 49.9</b>	<b>356</b>	<b>0.57</b>	<b>48.1</b>	<b>96.9</b>
<b>O</b>	<b>40 - 44.9</b>	<b>71</b>	<b>0.11</b>	<b>42.7</b>	<b>100.0</b>
<b>P</b>	<b>&lt; 40</b>	<b>36</b>	<b>0.06</b>	<b>35.7</b>	<b>101.4</b>
<b>TOTAL</b>		<b>62,926</b>	<b>100.00</b>	<b>59.9</b>	<b>90.1</b>

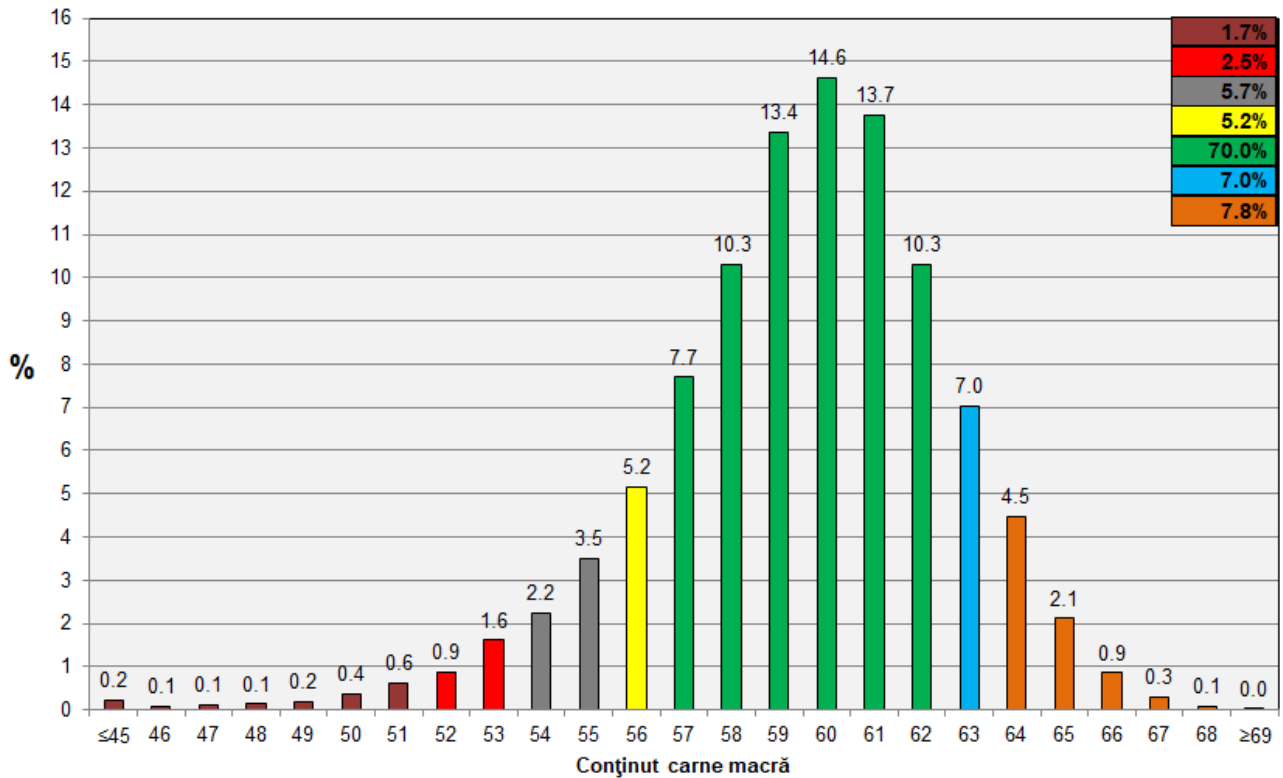


GREUTATE CALDĂ - 2% (KG)	VARIAȚIE			
	1 SĂPT	4 SĂPT	1 AN	MEDIE 5 ANI (2020 - 2024)
<b>90.1</b>	<b>0.0%</b>	<b>-1.9%</b>	<b>3.8%</b>	<b>2.5%</b>

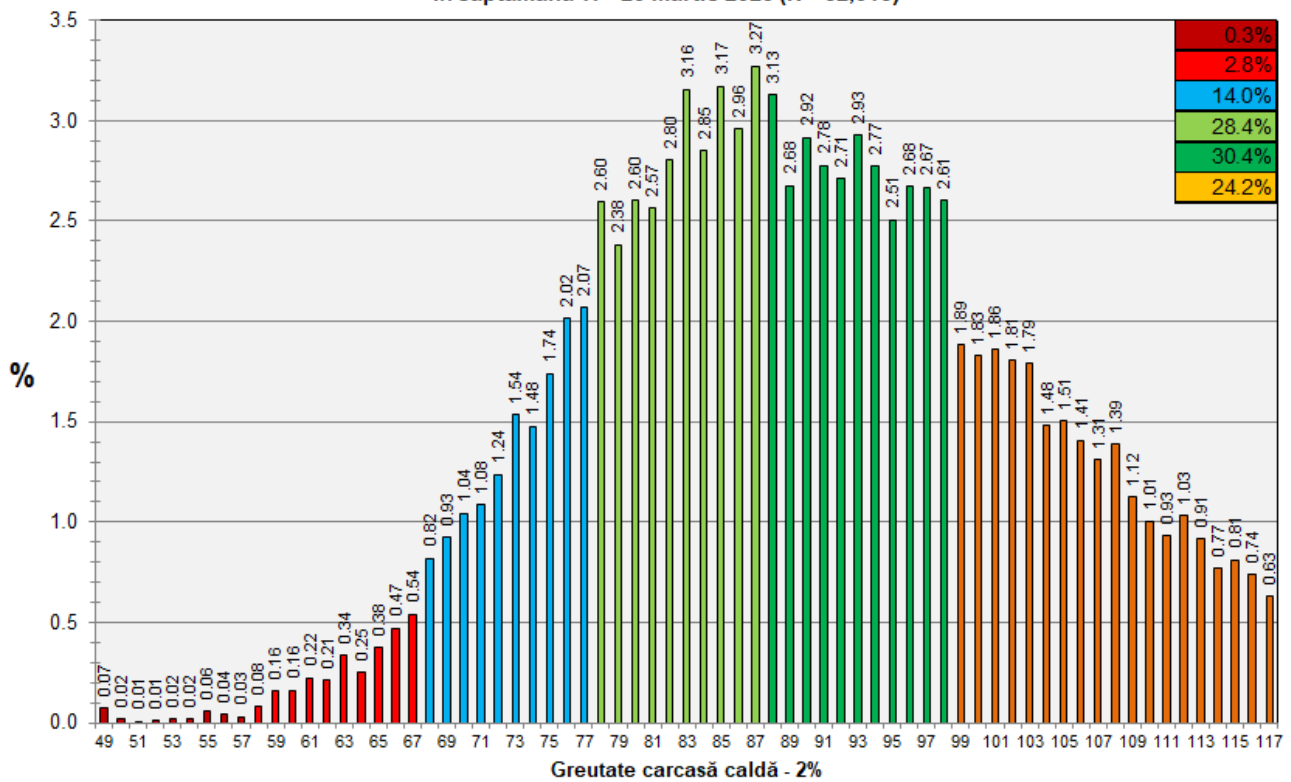




**Distribuția conținutului de carne macră a carcaselor clasificate în România în săptămâna 17 - 23 martie 2025 (N = 62,926)**



**Distribuția greutatei carcaselor clasificate în România în săptămâna 17 - 23 martie 2025 (N = 62,016)**



**N.B. Coloanele în nuanță de verde închis din diagramele de la pagina 6 se grupează în intervalul optim al conținutului de carne macră și respectiv al greutății carcaselor clasificate.**