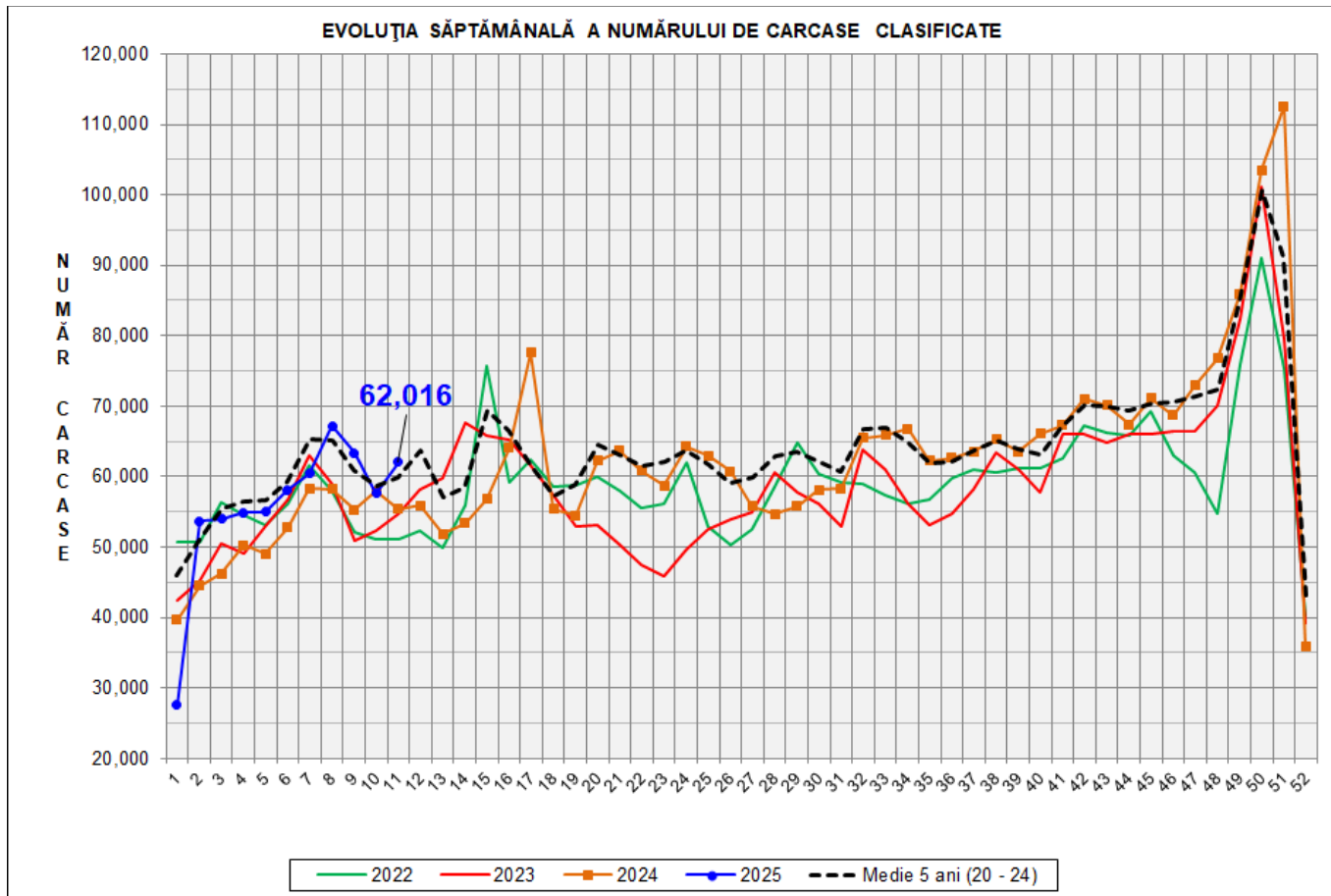


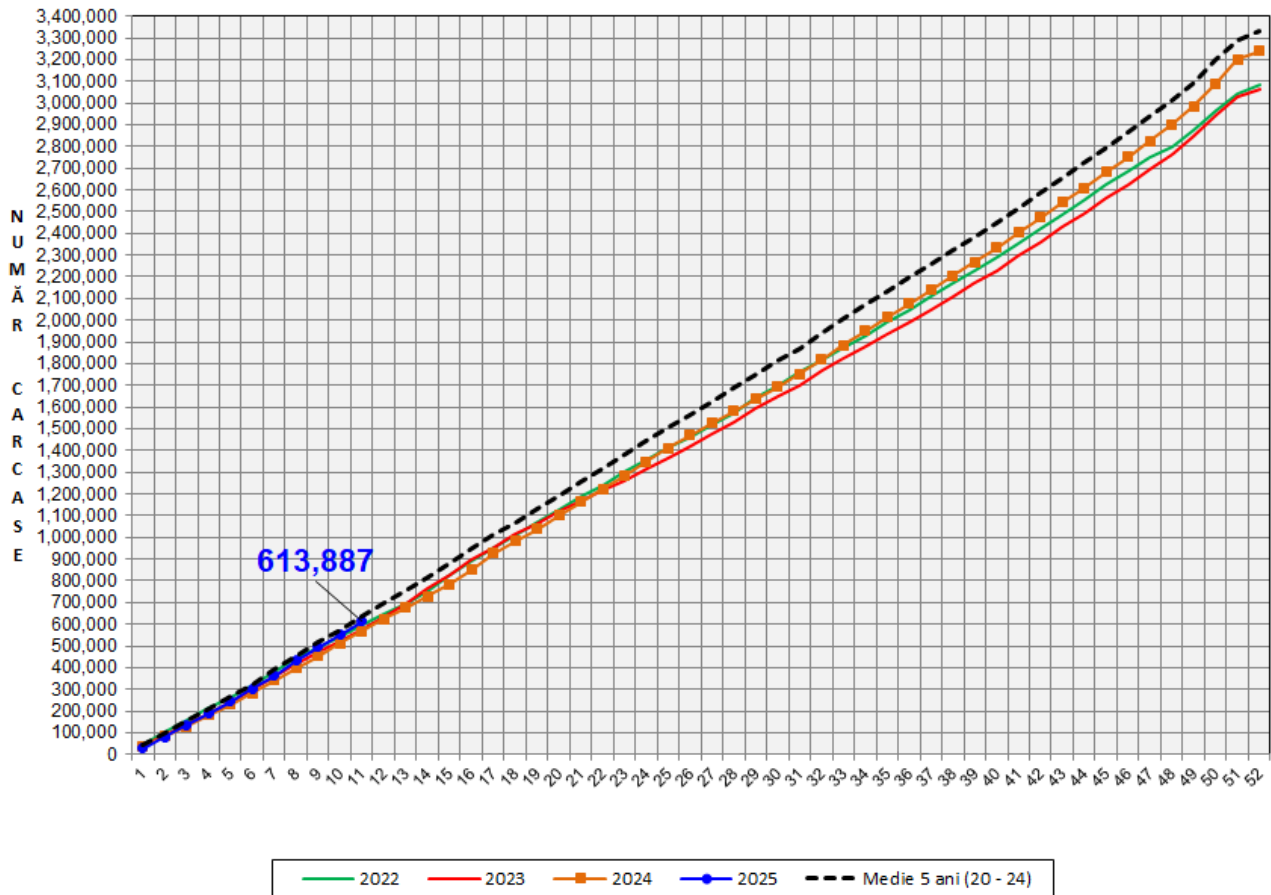
Rezultatele clasificării carcaselor de porcine

Săptămâna 11 (10 – 16 martie 2025)



% Modificare		
1 SĂPT	1 AN	MEDIE 5 ANI (2020 - 2024)
7.6%	12.0%	3.7%

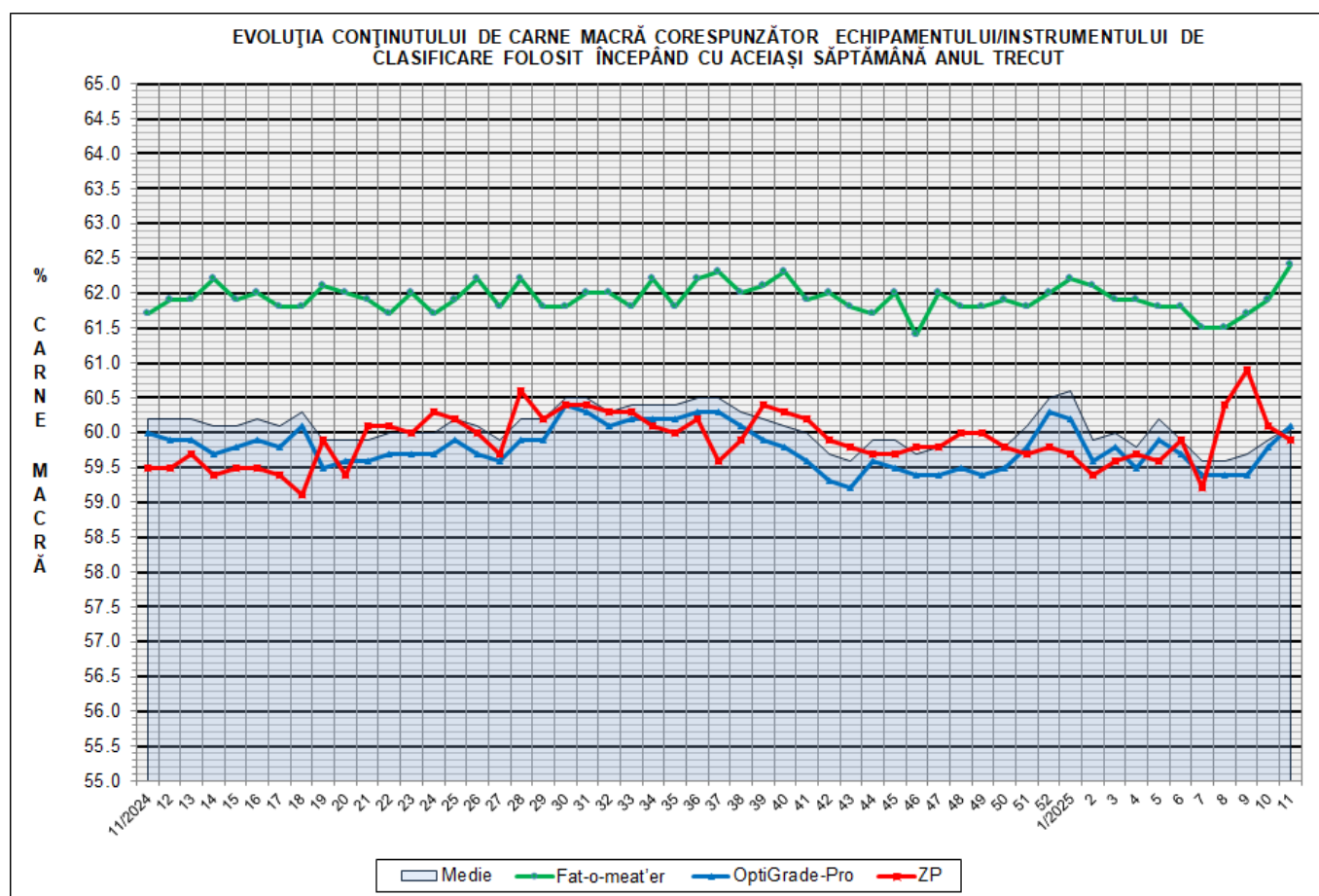
EVOLUȚIA SĂPTĂMÂNALĂ CUMULATIVĂ A NUMĂRULUI DE CARCASE CLASIFICATE



% Modificare	
1 AN	MEDIE 5 ANI (2020 - 2024)
8.1%	-3.3%

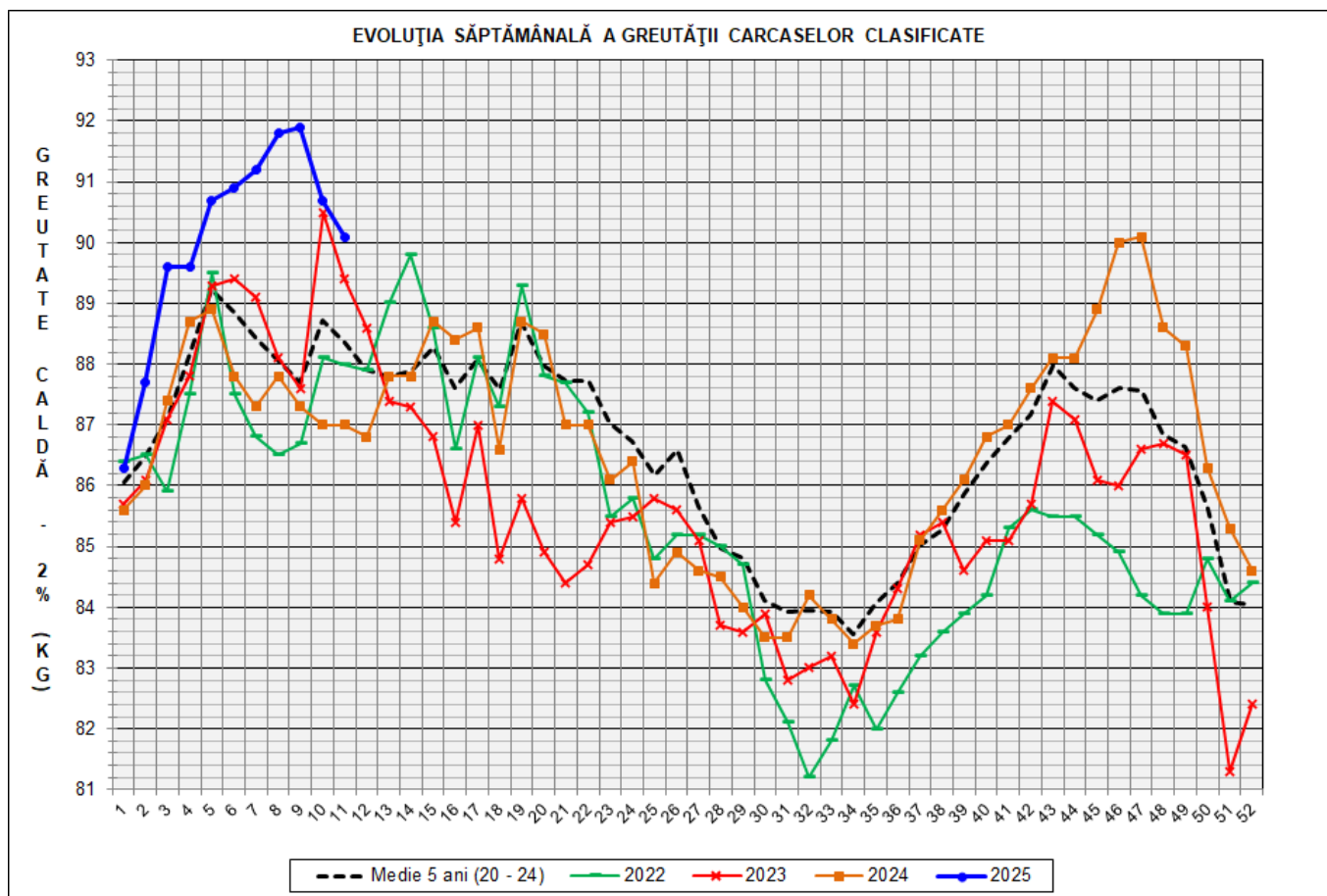
Numărul de carcase clasificate în săptămâna 10 - 16 martie 2025 în funcție de echipamentul/instrumentul folosit

Metoda	Echipament / instrument	Număr carcase	% din total carcase
Sondă Optică	Fat-o-meat'er	2,190	3.53%
	OptiGrade-Pro	55,282	89.14%
ZP	Rigla	4,544	7.33%
TOTAL		62,016	100.00%



**DISTRIBUȚIA ÎN CLASE A CARCASELOR DE PORCINE CLASIFICATE
ÎN SĂPTĂMÂNA 10 - 16 MARTIE 2025**

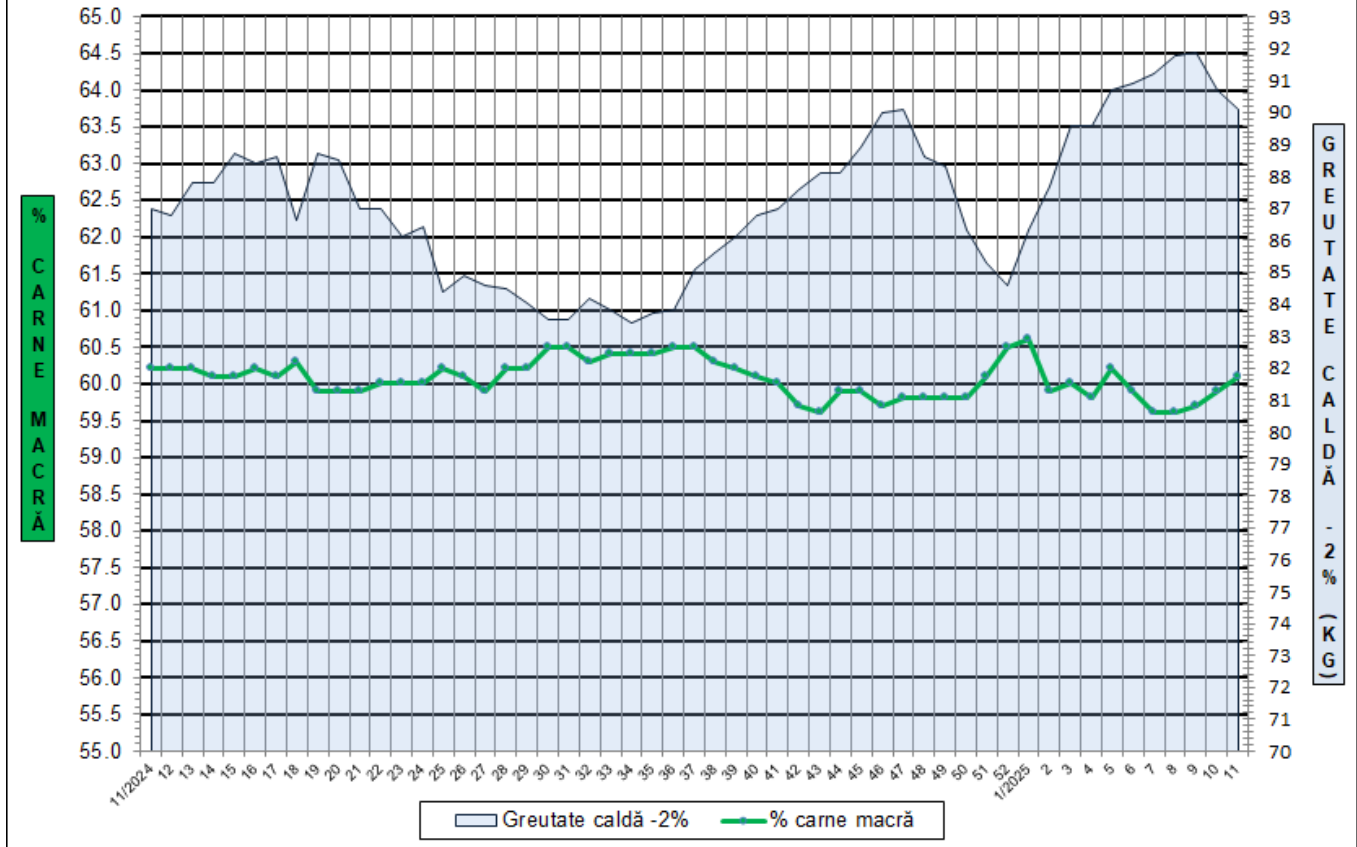
CLASA	% CARNE MACRĂ	NUMĂR CARCASE	% DIN TOTAL	% CARNE MACRĂ	GREUTATE CALDĂ - 2% (KG)
S	≥ 60	35,597	57.40	62.2	88.9
E	55 - 59.9	22,602	36.45	58.1	91.2
U	50 - 54.9	3,373	5.44	53.3	94.0
R	45 - 49.9	355	0.57	48.3	96.9
O	40 - 44.9	71	0.11	42.8	97.7
P	< 40	18	0.03	36.5	101.9
TOTAL		62,016	100.00	60.1	90.1



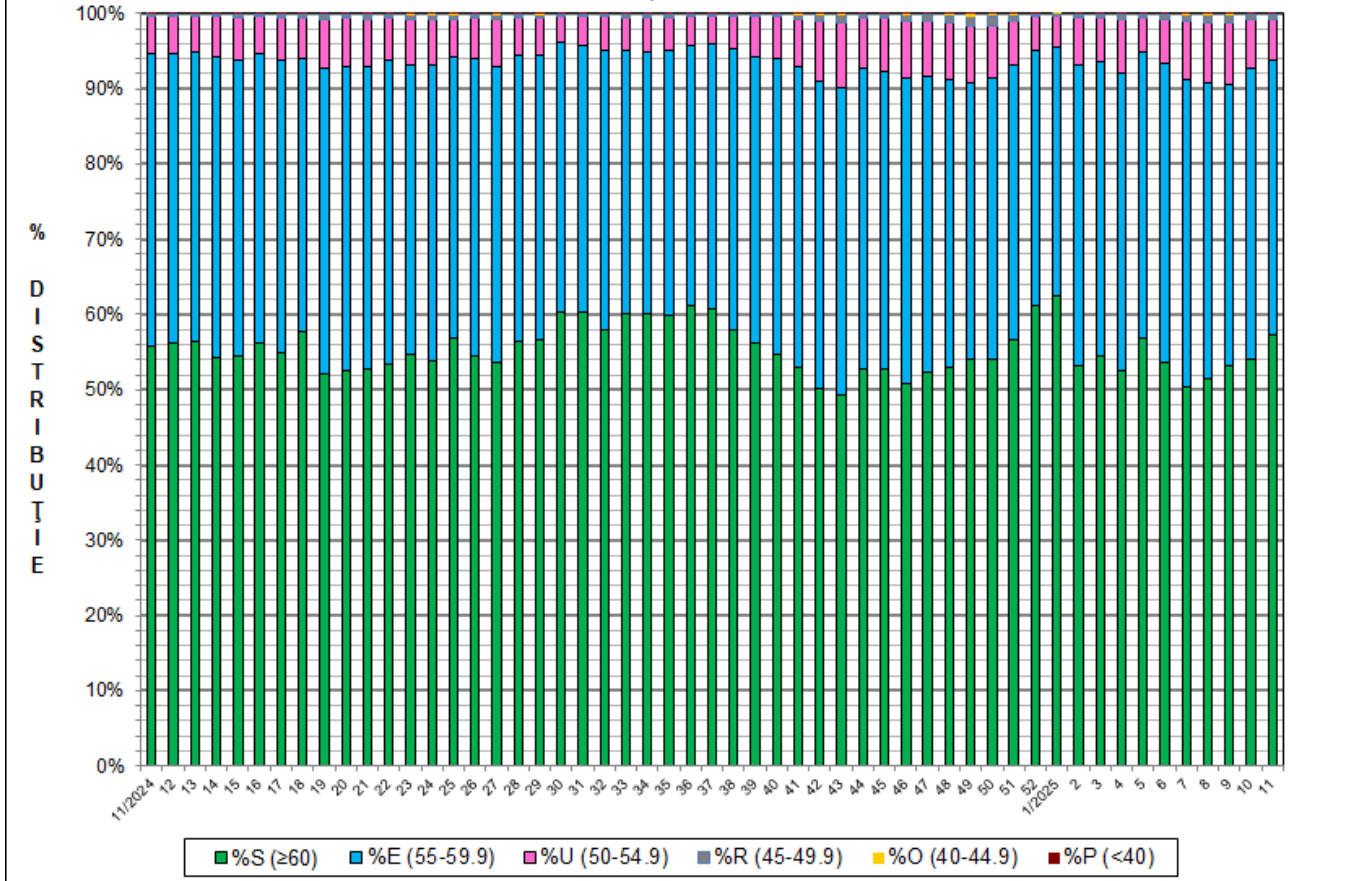
GREUTATE CALDĂ - 2% (KG)	VARIAȚIE			
	1 SĂPT	4 SĂPT	1 AN	MEDIE 5 ANI (2020 - 2024)
90.1	-0.7%	-1.2%	3.6%	2.0%

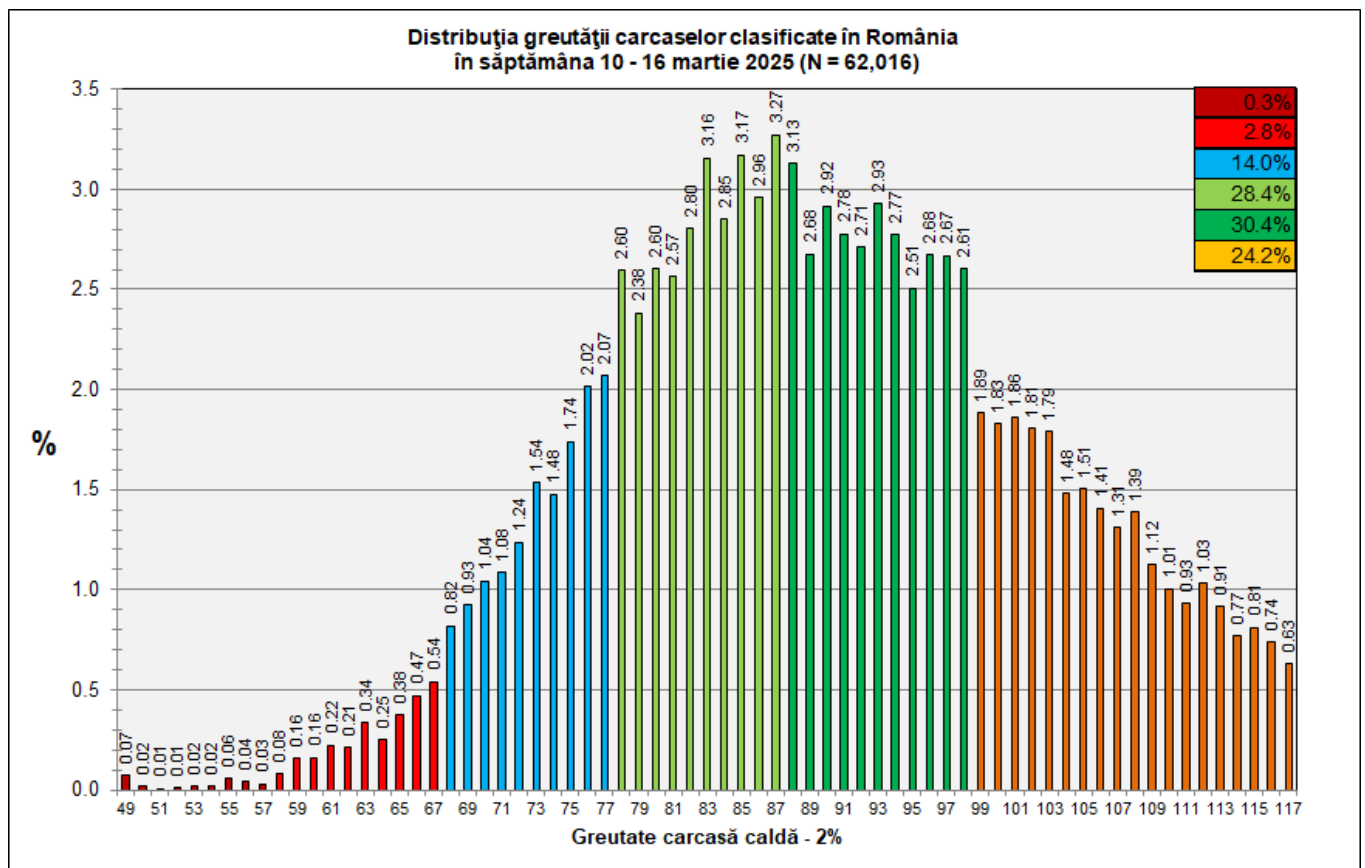
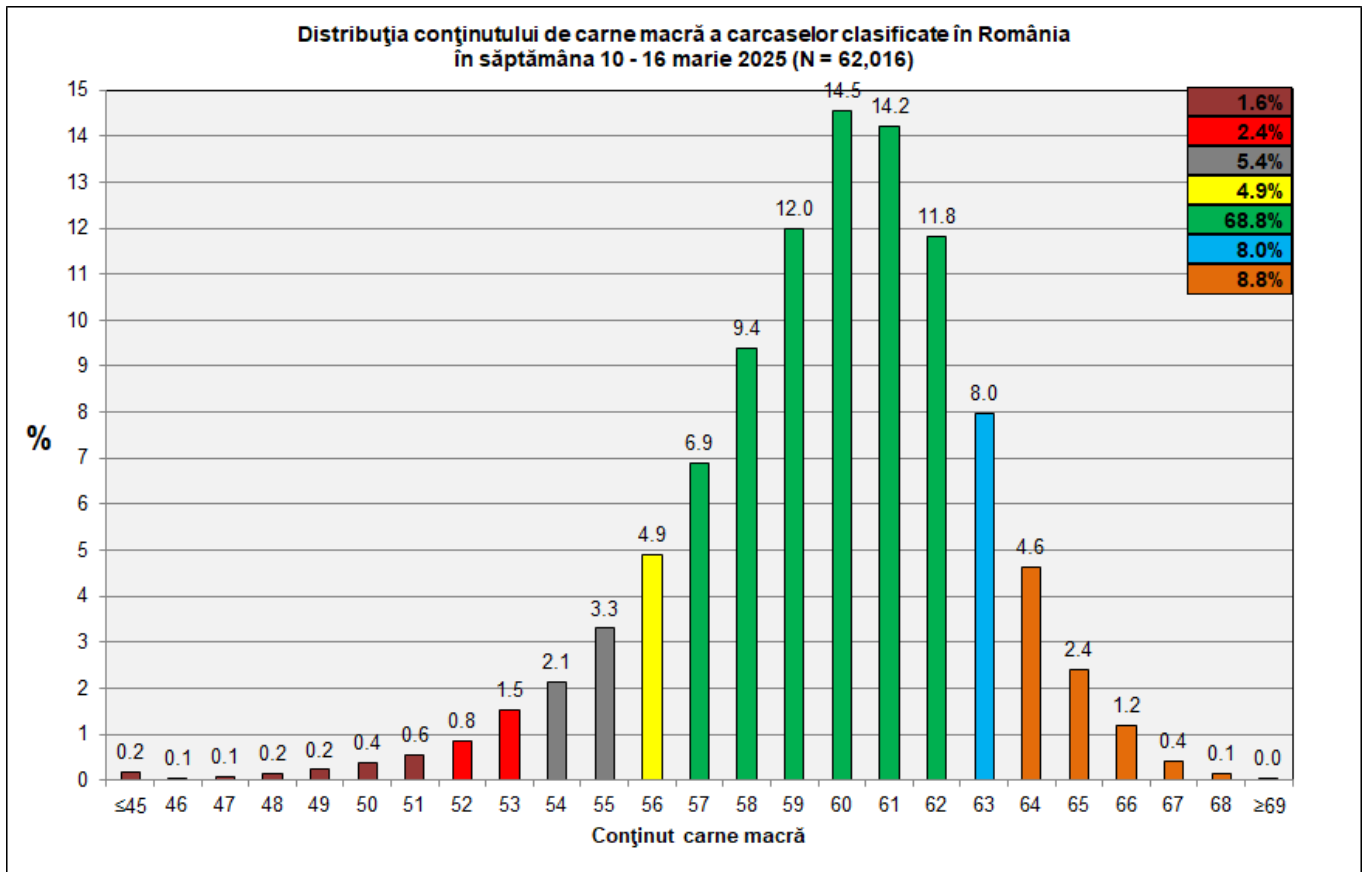


FLUCTUAȚIA CONȚINUTULUI DE CARNE MACRĂ ȘI A GREUTĂȚII CARCASELOR CLASIFICATE ÎNCEPÂND CU ACEIAȘI SĂPTĂMÂNĂ ANUL TRECUT



FLUCTUAȚIA DISTRIBUȚIEI CARCASELOR CLASIFICATE ÎN CLASELE SEUROP ÎNCEPÂND CU ACEIAȘI SĂPTĂMÂNĂ ANUL TRECUT





N.B. Coloanele în nuanță de verde închis din diagramele de la pagina 6 se grupează în intervalul optim al conținutului de carne macră și respectiv al greutății carcaselor clasificate.