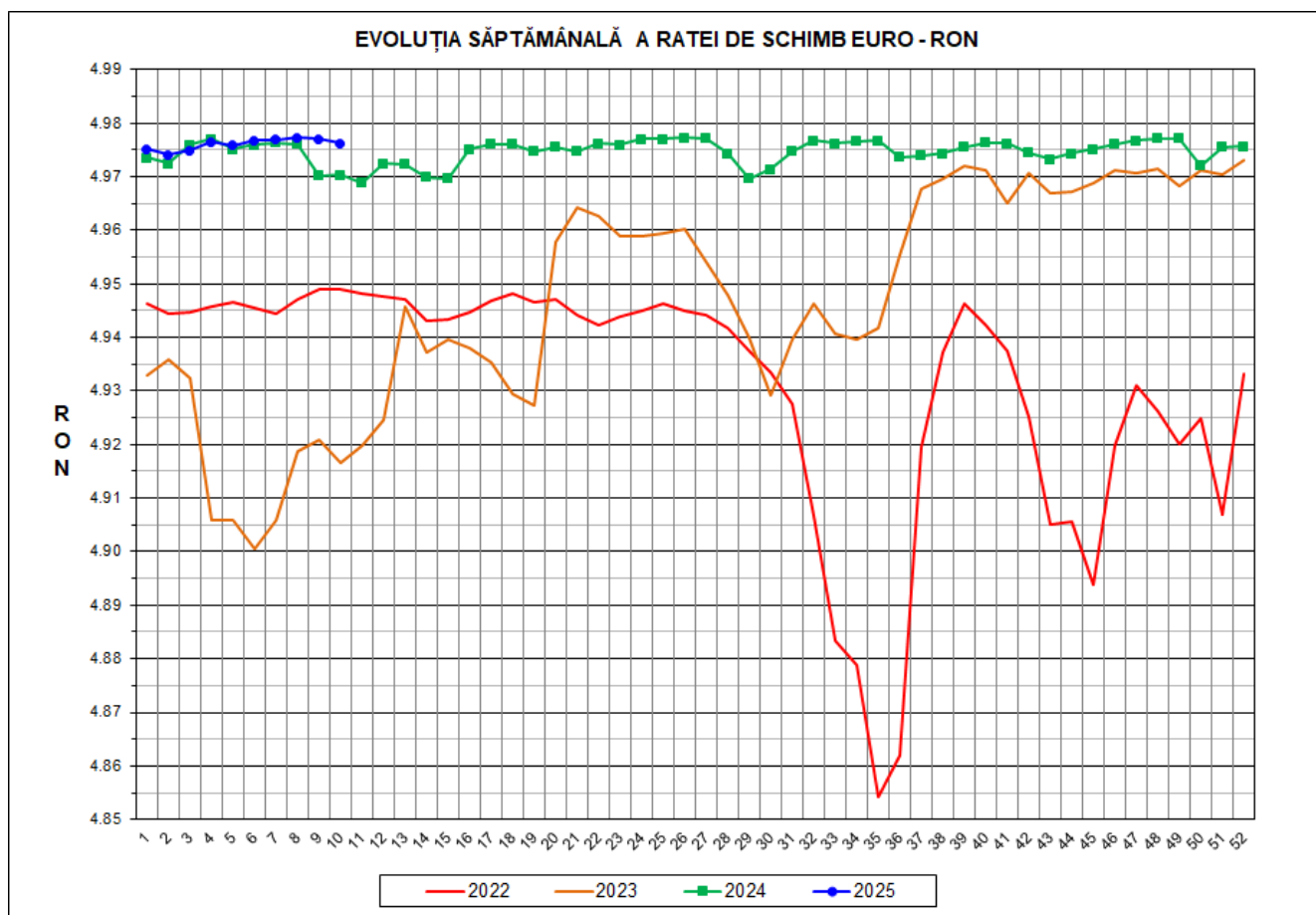




Prețul de piață al porcilor la intrarea în abator Săptămâna 10 (3 – 9 martie 2025)



RATA DE SCHIMB EURO - RON			
SĂPT 10/2025	VARIAȚIE		
	1 SĂPT	4 SĂPT	1 AN
1€ = 4.9762 RON	-0.02%	-0.01%	0.12%



**SITUAȚIA CARCASELOR DE PORCINE CLASIFICATE
ÎN FUNCȚIE DE PROVENIENȚA PORCILOR SACRIFICAȚI
ÎN SĂPTĂMÂNA 3 - 9 MARTIE 2025**

		NUMĂR CARCASE	% DIN TOTAL
PROVENIENȚĂ PORCI SACRIFICAȚI	TRANZACȚII COMERCIALE ÎNTRE ABATOARE ȘI FURNIZORI	39,549	68.60
	FERME PROPRII ALE ABATOARELOR	17,409	30.20
	CRESCUȚI ÎN NUMELE ABATOARELOR	0	0.00
	PRESTĂRI SERVICII	693	1.20
TOTAL CARCASE CLASIFICATE CU GREUTATEA CALDĂ 50 - 120 KG		57,651	100.00
DIN CARE DIN COMERȚ INTRACOMUNITAR		2,337	4.05

Situția porcilor proveniți din tranzacții comerciale
între abatoare și furnizori care fac obiectul raportării prețurilor
în săptămâna 3 - 9 martie 2025

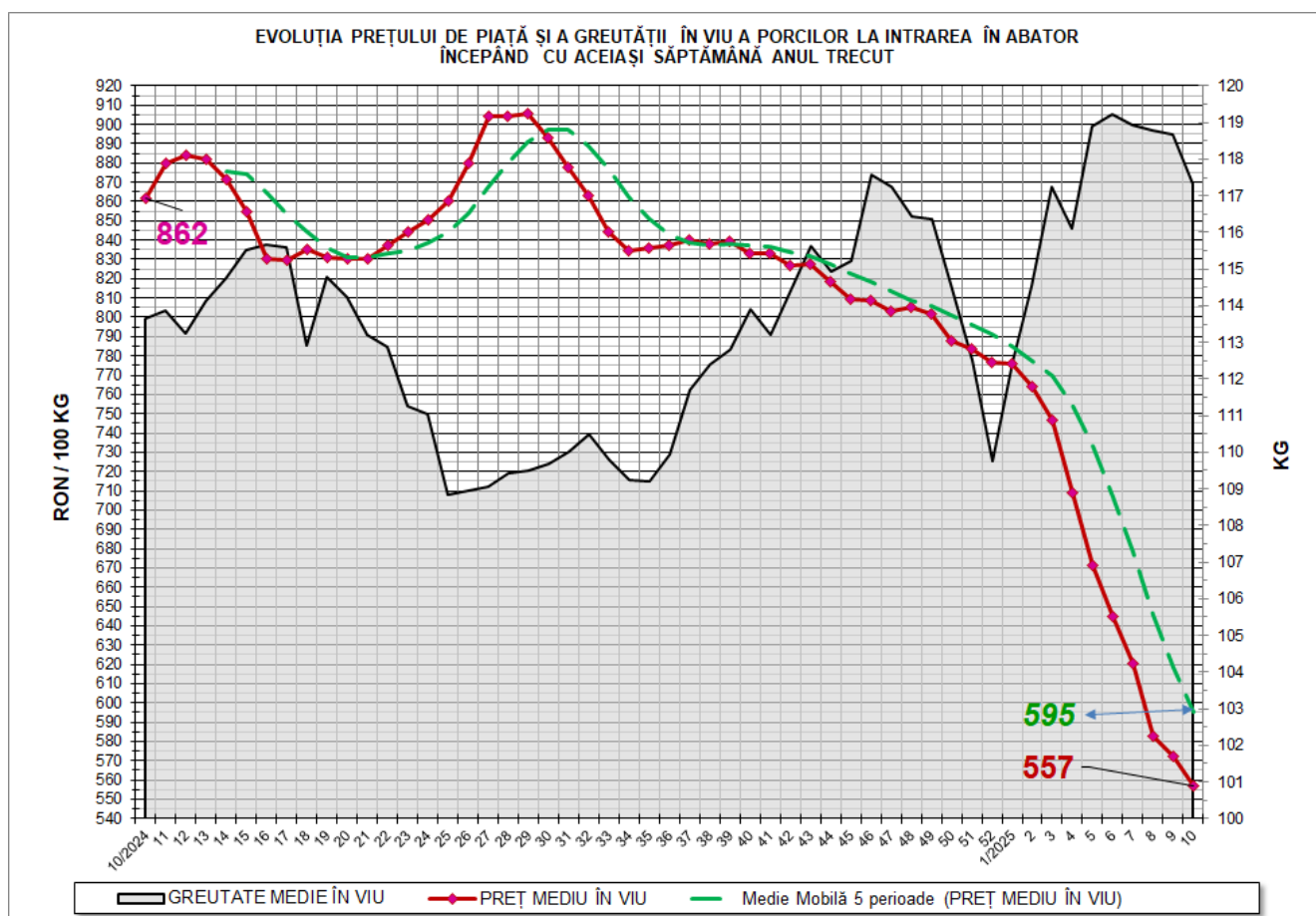
Tip preț la intrarea în abator		Carcase cu greutatea caldă 60 - 120 kg			
		SEUROP		d.c. S+E	
		nr	% din total carcase clasificate	nr	% din total carcase clasificate
În funcție de % carne macră corespunzător claselor de calitate (S, E, U, R, O, P)	în carcasă	0	0.0%	0	0.0%
	în viu	0	0.0%	0	0.0%
Forfetar în viu		39,311	68.2%	37,194	64.5%
Total		39,311	68.2%	37,194	64.5%

Carcase incluse în raportul național de prețuri pentru DG AGRI



Prețul de piață al porcilor în săptămâna 3 - 9 martie 2025

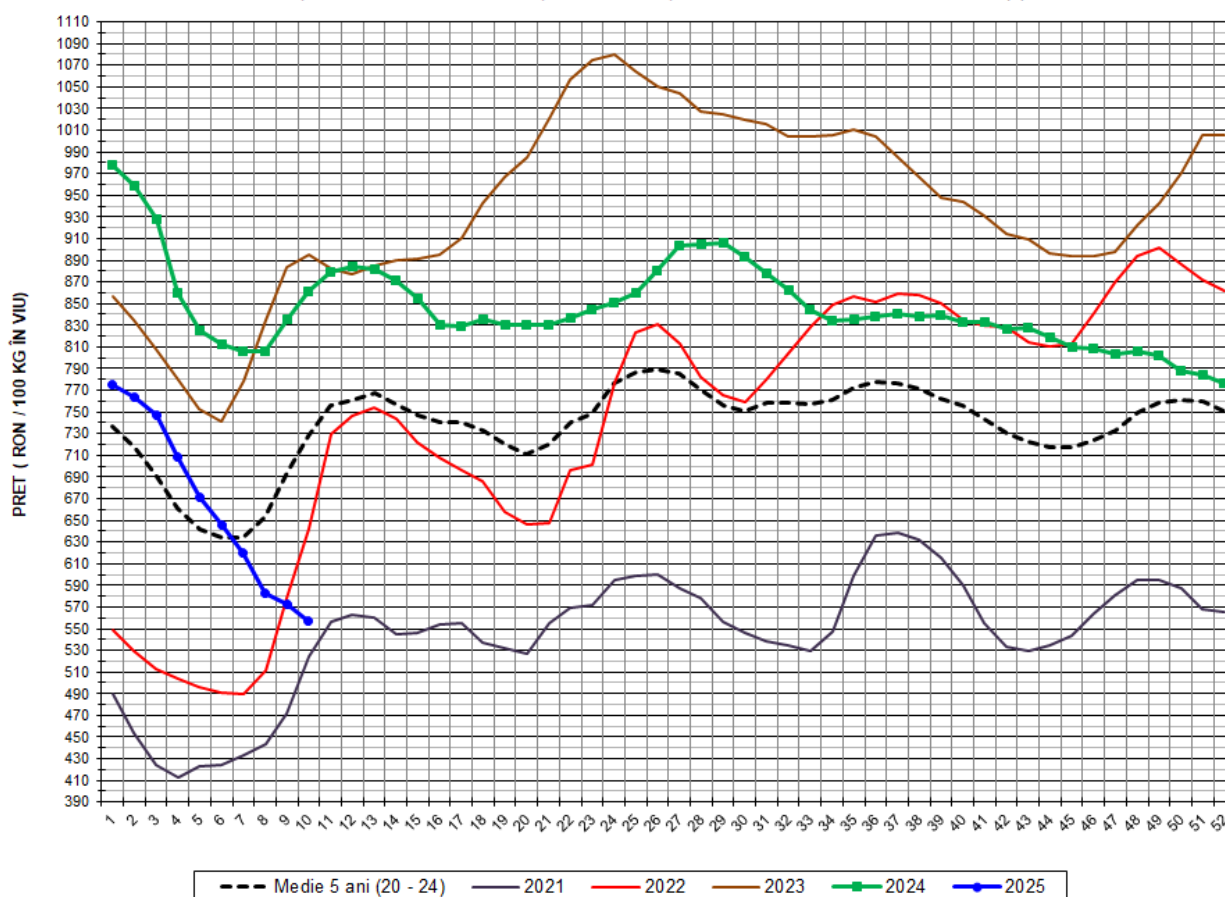
Clasa	% carne macră	Număr porci	% din total porci	Procent mediu carne macră	Greutate medie (kg)		Preț mediu (RON / 100 kg)	
					vie	carcasă caldă – 2%	viu	carcasă caldă – 2%
S	≥ 60	23,874	60.73	62.3	116.0	89.1	559.19	728.29
E	≥ 55 - < 60	13,320	33.88	58.1	118.9	91.4	553.21	720.09
U	≥ 50 - < 55	1,883	4.79	53.3	121.6	94.0	551.09	713.05
ROP	< 50	234	0.60	46.7	125.7	97.7	559.27	719.18
TOTAL		39,311	100.00	60.4	117.3	90.1	556.73	724.65



N.B. Linia de tendință „Medie Mobilă 5 perioade (PREȚ MEDIU ÎN VIU)” afișează media mobilă a prețului mediu în viu pe 5 perioade, care se calculează prin adunarea punctelor de date pentru un număr de 5 săptămâni și împărțind rezultatul la 5. Adică, succesiv, începând cu a cincea săptămână din grafic, se ia în calcul respectiva săptămână plus ultimele 4 săptămâni anterioare acesteia.

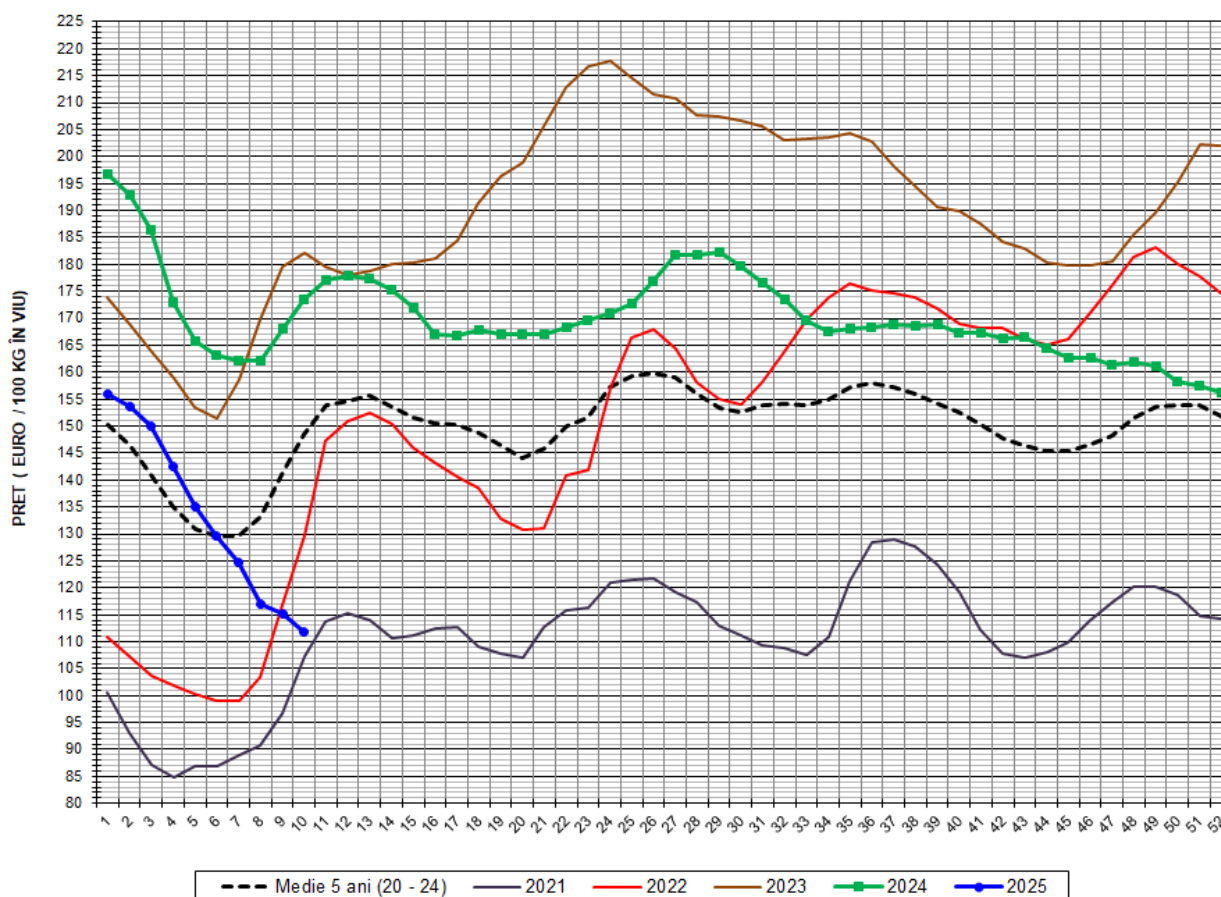
Ca orientare generală, dacă prețul mediu săptămânal în viu este peste media mobilă, tendința este de creștere. Dacă prețul mediu săptămânal în viu este sub media mobilă, tendința este descendentă.

EVOLUȚIA SĂPTĂMÂNALĂ A PREȚULUI DE PIAȚĂ ÎN VIU AL PORCILOR ÎN ROMÂNIA (1)



PREȚ ÎN VIU				
SĂPT 10/2025	VARIAȚIE			
	1 SĂPT	4 SĂPT	1 AN	MEDIE 5 ANI (2020 - 2024)
556.73 RON	-2.76%	-13.69%	-35.40%	-23.56%

EVOLUȚIA SĂPTĂMÂNALĂ A PREȚULUI DE PIAȚĂ ÎN VIU AL PORCILOR ÎN ROMÂNIA (2)



PREȚ ÎN VIU				
SĂPT 10/2025	VARIAȚIE			
	1 SĂPT	4 SĂPT	1 AN	MEDIE 5 ANI (2020-2024)
111.88 €	-2.75%	-13.68%	-35.47%	-24.59%



PREȚUL PORCILOR CORESPUNZĂTOR GRUPEI DE GREUTATE A CARCASELOR
ÎN SĂPTĂMÂNA 3 - 9 MARTIE 2025

GRUPE DE GREUTATE CALDĂ CARCASE (KG)	NUMĂR PORCI	%DIN TOTAL PORCI	GREUTATE (KG)		%CARNE MACRĂ	PREȚ MEDIU (RON/100 KG)	
			VIE	CARCASA CALDĂ - 2%		VIU	CARCASA CALDĂ - 2%
60-69	1,027	2.61	85.79	64.90	60.8	557.20	736.54
70-79	5,178	13.17	97.61	74.19	60.9	559.94	736.64
80-89	11,889	30.24	109.32	83.46	60.6	559.06	732.26
90-100	11,991	30.50	121.49	93.35	60.4	556.37	724.09
101-120	9,226	23.47	136.79	106.31	59.7	553.43	712.11
TOTAL	39,311	100.00	117.32	90.13	60.4	556.73	724.65

Explicații culori rânduri:

Carcase ușoare;

Carcase ușoare spre medii;

Carcase medii;

Carcase grele;

Carcase foarte grele.



**PREȚUL PORCILOR CORESPUNZĂTOR PROCENTULUI DE CARNE MACRĂ
ÎN SĂPTĂMÂNA 3 - 9 MARTIE 2025**

% CARNE MACRĂ		NUMĂR PORCI	% CUMULATIV DIN TOTAL PORCI	GREUTATE (KG)		PREȚ MEDIU (RON/ 100 KG)	
VALORI DE ÎNCADRARE	MEDIE			VIE	CARCASA CALDĂ - 2%	VIU ^(****)	CARCASA CALDĂ - 2%
≥ 64	65.1	3,996	10.17	115.14	88.66	563.12	731.27
63	63.4	3,490	19.04	115.36	88.82	562.44	730.52
62	62.4	4,995	31.75	115.60	88.93	558.91	726.51
61	61.4	5,780	46.45	116.46	89.19	558.26	728.97
60 ^(***)	60.5	5,613	60.73	116.91	89.51	555.63	725.67
59	59.5	4,569	72.35	117.97	90.47	553.56	721.78
58	58.5	3,261	80.65	118.54	90.91	553.35	721.54
57 ^(**)	57.5	2,549	87.13	119.40	91.83	553.15	719.19
56 ^(*)	56.5	1,767	91.63	120.18	92.60	552.63	717.17
55	55.5	1,174	94.61	120.86	93.24	552.47	716.12
54	54.5	715	96.43	122.44	94.36	549.21	712.63
53	53.5	552	97.84	119.53	92.27	551.06	713.88
52	52.5	275	98.54	121.42	94.19	553.56	713.64
51	51.5	203	99.05	122.39	94.72	554.35	716.33
≤50	48.1	372	100.00	125.35	97.61	556.31	714.40
MEDIE	60.4	39,311	100.00	117.32	90.13	556.73	724.65

Explicații:

✓ Culori rânduri:

% carne macră de referință grila de prețuri "MPB / UNIPORC" din Franța;

Interval optim % carne macră conform grilei de prețuri "MPB / UNIPORC" din Franța.

✓ Asteriscuri:

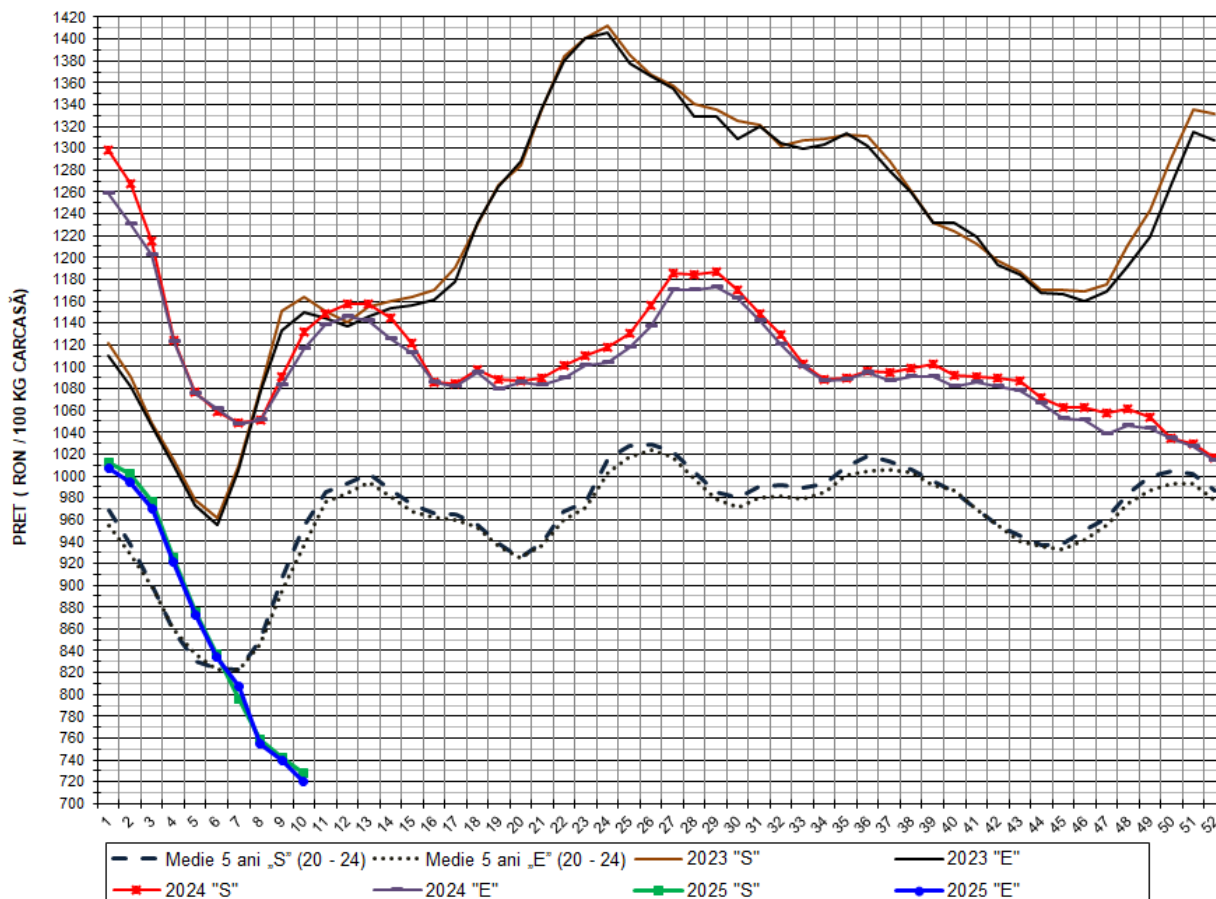
(*) % macră bază prețuri în carcasă din Franța - MPB și Țările de Jos - Vion publicate în secțiunea Pig prices, site-ul pig333.com;

(**) % carne macră bază prețuri în carcasă din Germania și Polonia publicate în secțiunea Pig prices, site-ul pig333.com;

(***) % carne macră bază preț în carcasă din Danemarca publicat în secțiunea Pig prices, site-ul pig333.com;

(****) ultima celulă din coloană, preț mediu în viu toate clasele din România publicat în secțiunea Pig prices, site-ul pig333.com.

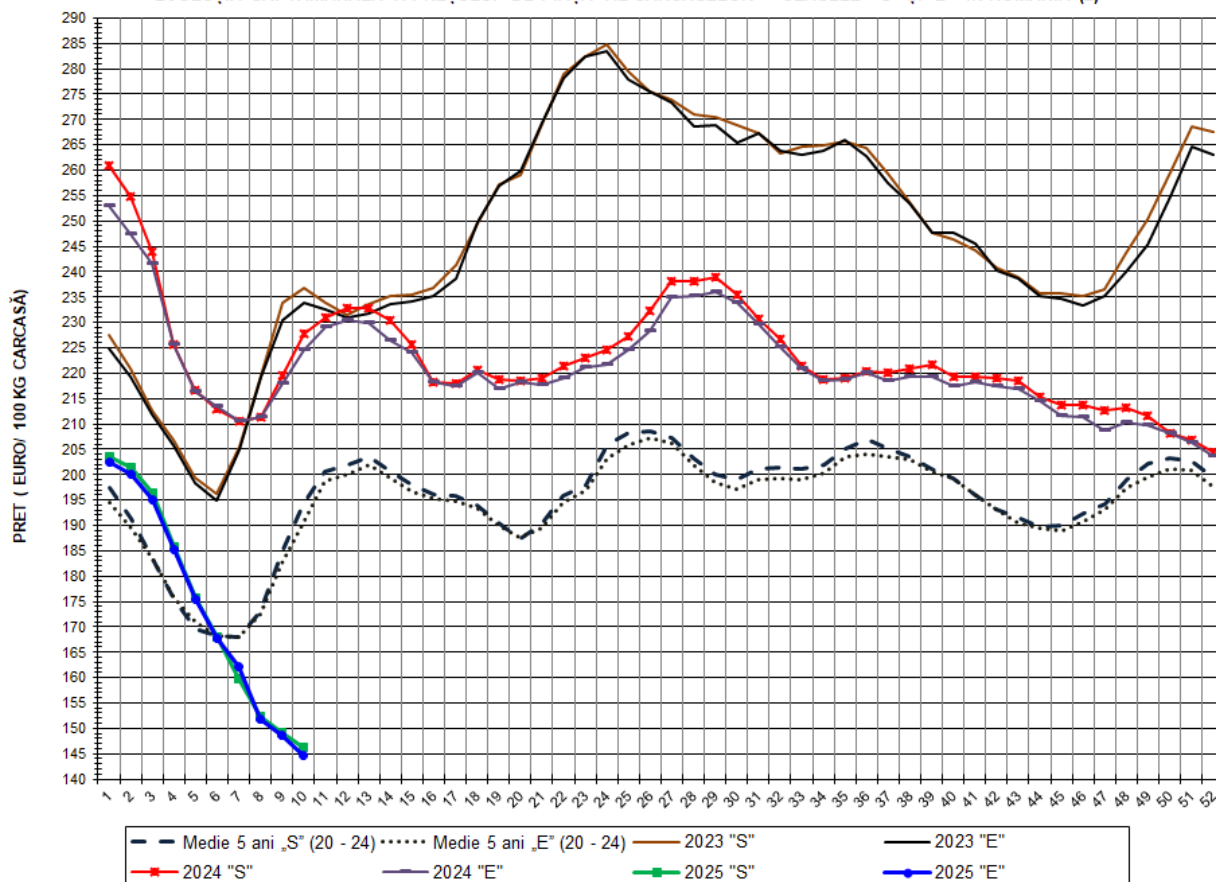
EVOLUȚIA SĂPTĂMÂNALĂ A PREȚULUI DE PIAȚĂ AL CARCASELOR - CLASELE "S" ȘI "E" ÎN ROMÂNIA (1)



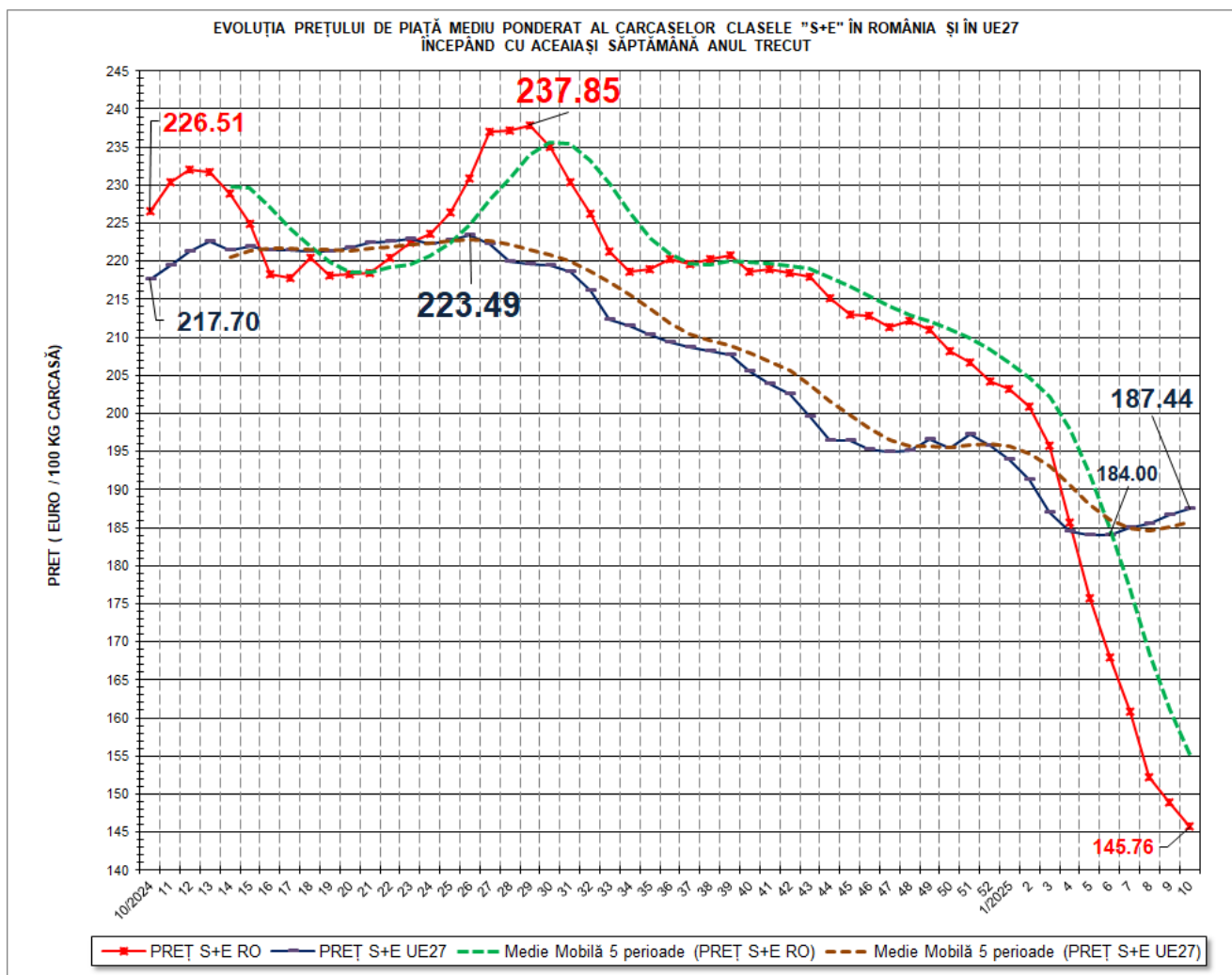
PREȚ NAȚIONAL CARCASE

CLASA	PREȚ SĂPT 10/2025	VARIAȚIE			
		1 SĂPT	4 SĂPT	1 AN	MEDIE 5 ANI (2020-2024)
S	728.29 RON	-1.87%	-12.92%	-35.63%	-23.59%
E	720.09 RON	-2.67%	-13.70%	-35.48%	-22.98%

EVOLUȚIA SĂPTĂMĂNALĂ A PREȚULUI DE PIAȚĂ AL CARCASELOR - CLASELE "S" ȘI "E" ÎN ROMÂNIA (2)



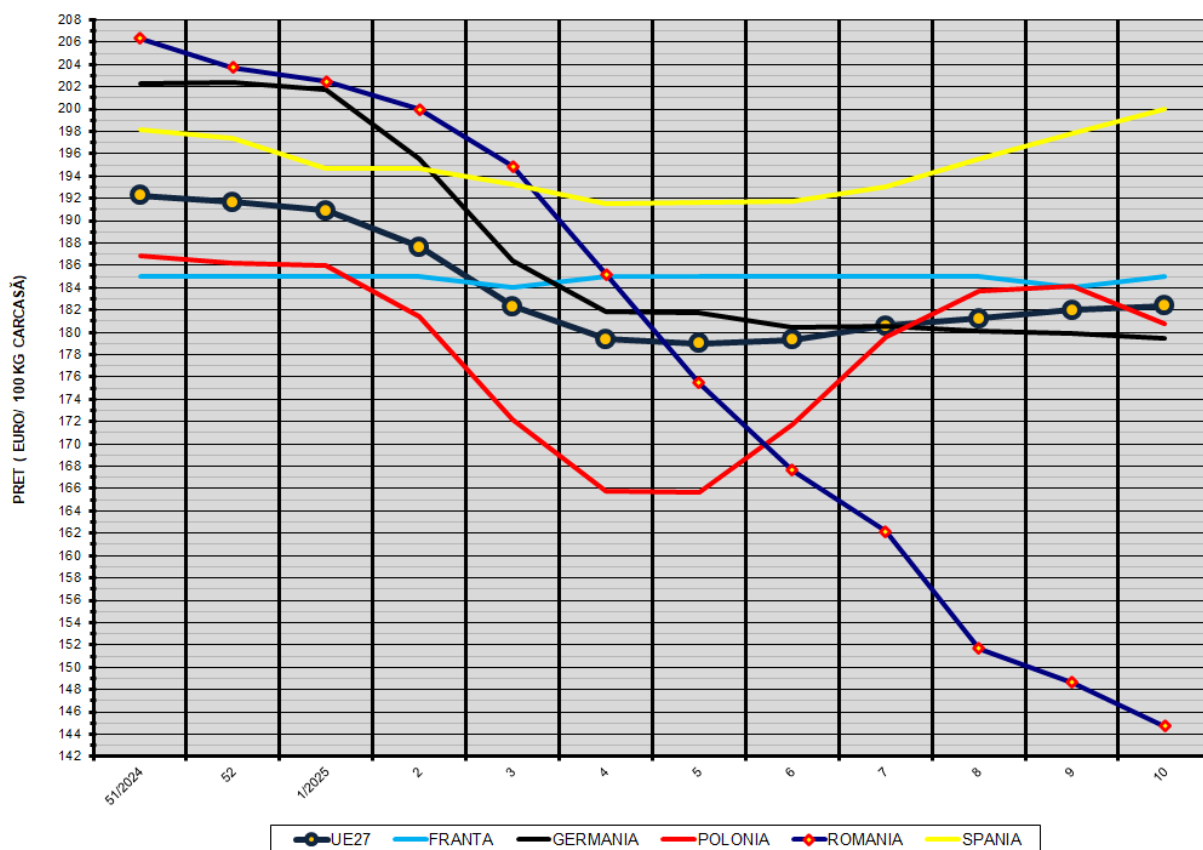
PREȚ NAȚIONAL CARCASE					
CLASA	PREȚ SAPT 10/2025	VARIAȚIE			
		1 SĂPT	4 SĂPT	1 AN	MEDIE 5 ANI (2020-2024)
S	146.35 €	-1.85%	-12.92%	-35.71%	-24.62%
E	144.71 €	-2.66%	-13.69%	-35.56%	-24.02%



VARIAȚIE PREȚ CARCASE CALITATEA STANDARD S+E			
SĂPT 10/2025 vs. SĂPT 10/2024		RO vs. UE27	
RO	UE27	SĂPT 10/2025	SĂPT 10/2024
-35.65%	-13.90%	-22.24%	4.05%

N.B. Liniile de tendință „Medie Mobilă 5 perioade (PREȚ S+E RO)” și „Medie Mobilă 5 perioade (PREȚ S+E UE27)” afișează media mobilă a prețului „S+E” în România și respectiv în UE27 pe 5 perioade, care se calculează prin adunarea punctelor de date pentru un număr de 5 săptămâni și împărțind rezultatul la 5. Adică, succesiv, începând cu a cincea săptămână din grafic, se ia în calcul respectiva săptămână plus ultimele 4 săptămâni anterioare. Ca orientare generală, dacă prețul mediu săptămânal „S+E” din România/UE27, este peste media mobilă, tendința este de creștere. Dacă prețul mediu săptămânal „S+E” din România/UE27, este sub media mobilă, tendința este descendentă.

EVOLUȚIA SĂPTĂMĂNALĂ A PREȚULUI CLASA "E" ÎN UE27 ȘI ÎN CÂTEVA STATE MEMBRE



COMPARAȚII DE PREȚURI

SĂPT 10/2025 =	UE27	FR	DE	PL	RO	ES	RO vs UE27	RO vs FR	RO vs DE	RO vs PL	RO vs ES
	182.36 €	185.00 €	179.49 €	180.74 €	144.71 €	199.97 €	-37.65 € -20.6%	-40.29 € -21.8%	-34.78 € -19.4%	-36.04 € -19.9%	-55.26 € -27.6%



PREȚUL CARCASELOR DIN CLASA "E" ÎN STATELE MEMBRE (FĂRĂ GRECIA, ITALIA, LUXEMBURG)
VERSUS PREȚUL UE27 ÎN SĂPTĂMÂNA 3 - 9 MARTIE 2025

