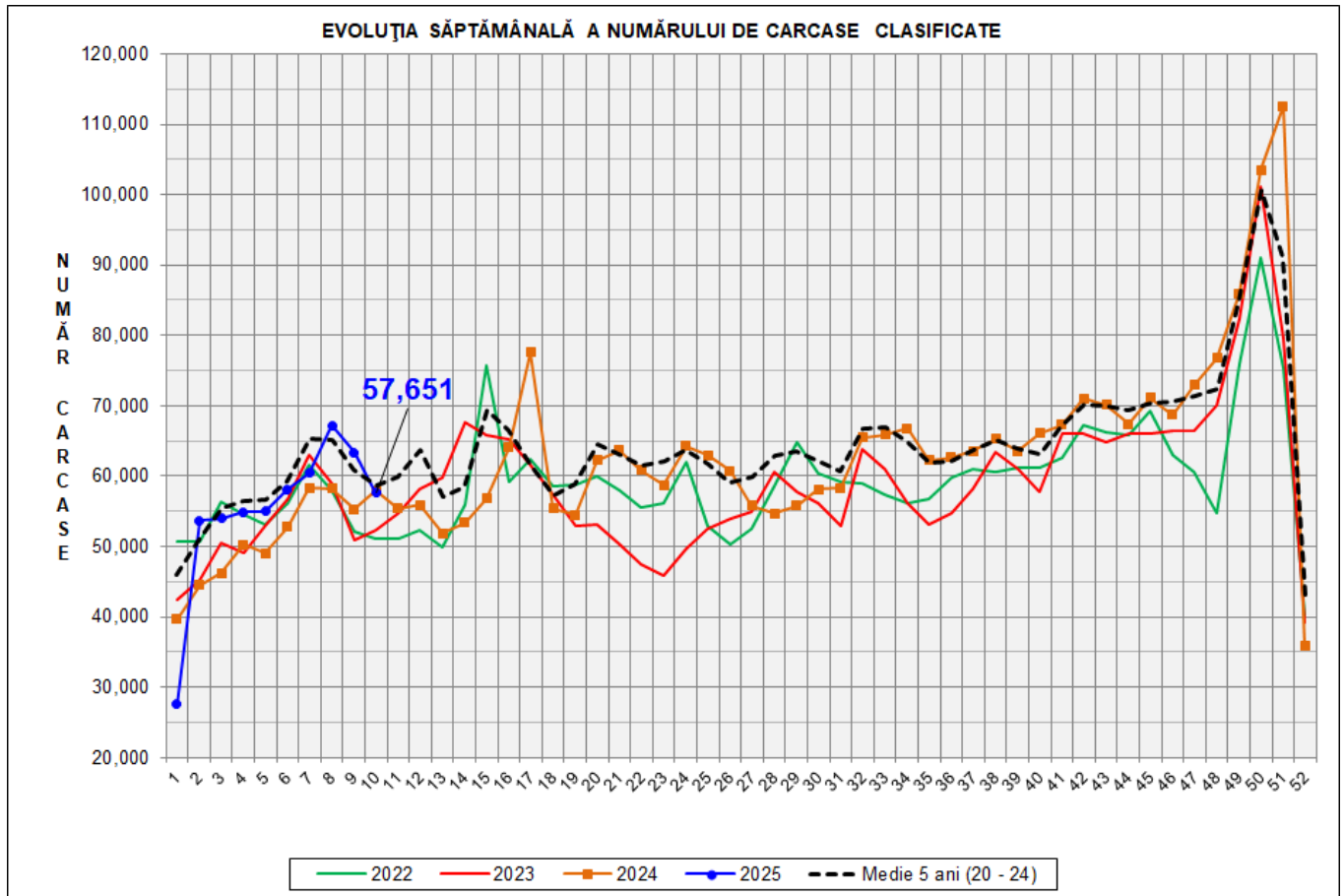




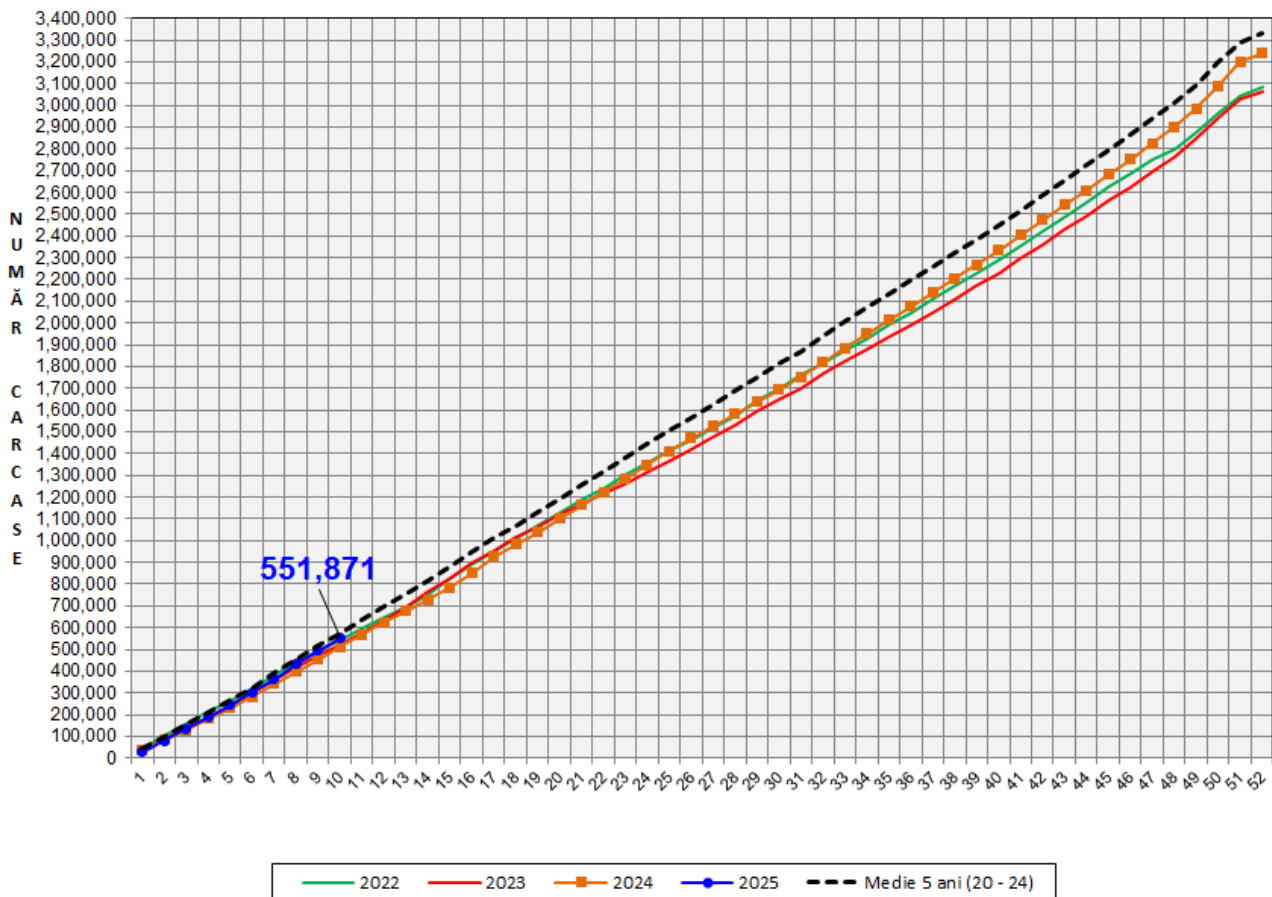
Rezultatele clasificării carcaselor de porcine

Săptămâna 10 (3 – 9 martie 2025)



% Modificare		
1 SĂPT	1 AN	MEDIE 5 ANI (2020 - 2024)
-9.0%	-0.5%	-1.6%

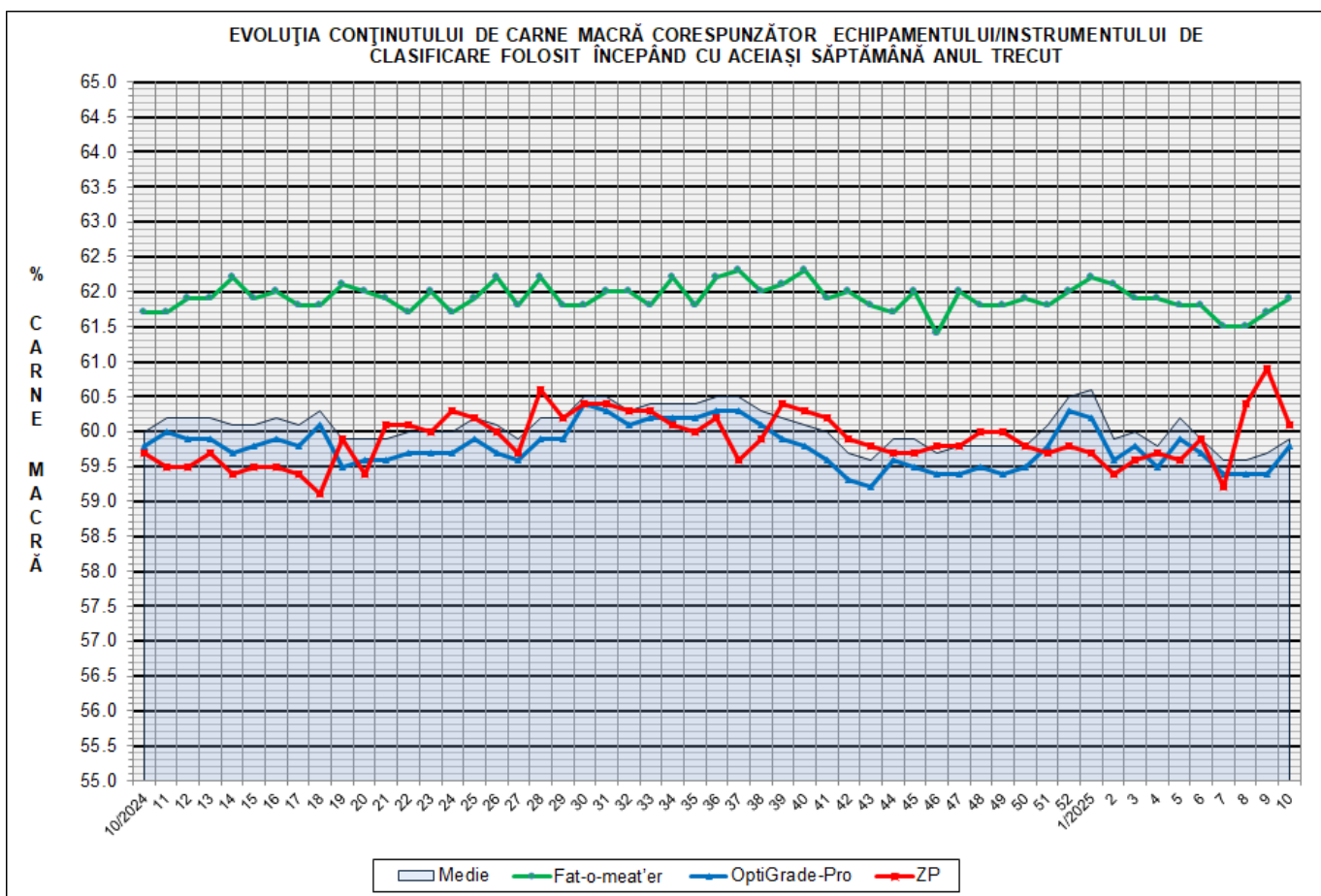
EVOLUȚIA SĂPTĂMÂNALĂ CUMULATIVĂ A NUMĂRULUI DE CARCASE CLASIFICATE



% Modificare	
1 AN	MEDIE 5 ANI (2020 - 2024)
7.7%	-4.0%

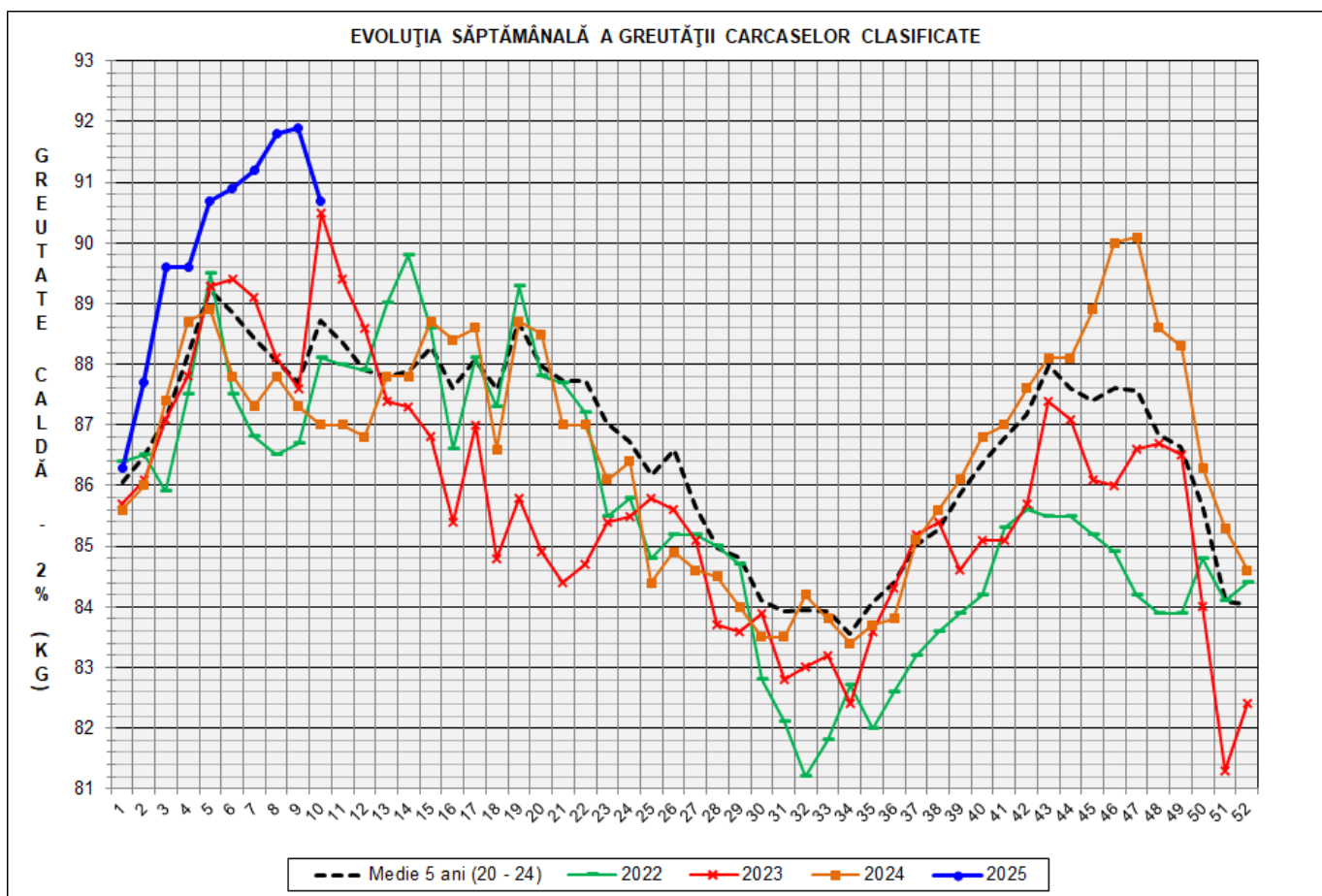
Numărul de carcase clasificate în săptămâna 3 - 9 martie 2025 în funcție de echipamentul/instrumentul folosit

Metoda	Echipament / instrument	Număr carcase	% din total carcase
Sondă Optică	Fat-o-meat'er	2,146	3.72%
	OptiGrade-Pro	50,871	88.24%
ZP	Rigla	4,634	8.04%
TOTAL		57,651	100.00%



**DISTRIBUȚIA ÎN CLASE A CARCASELOR DE PORCINE CLASIFICATE
ÎN SĂPTĂMÂNA 3 - 9 MARTIE 2025**

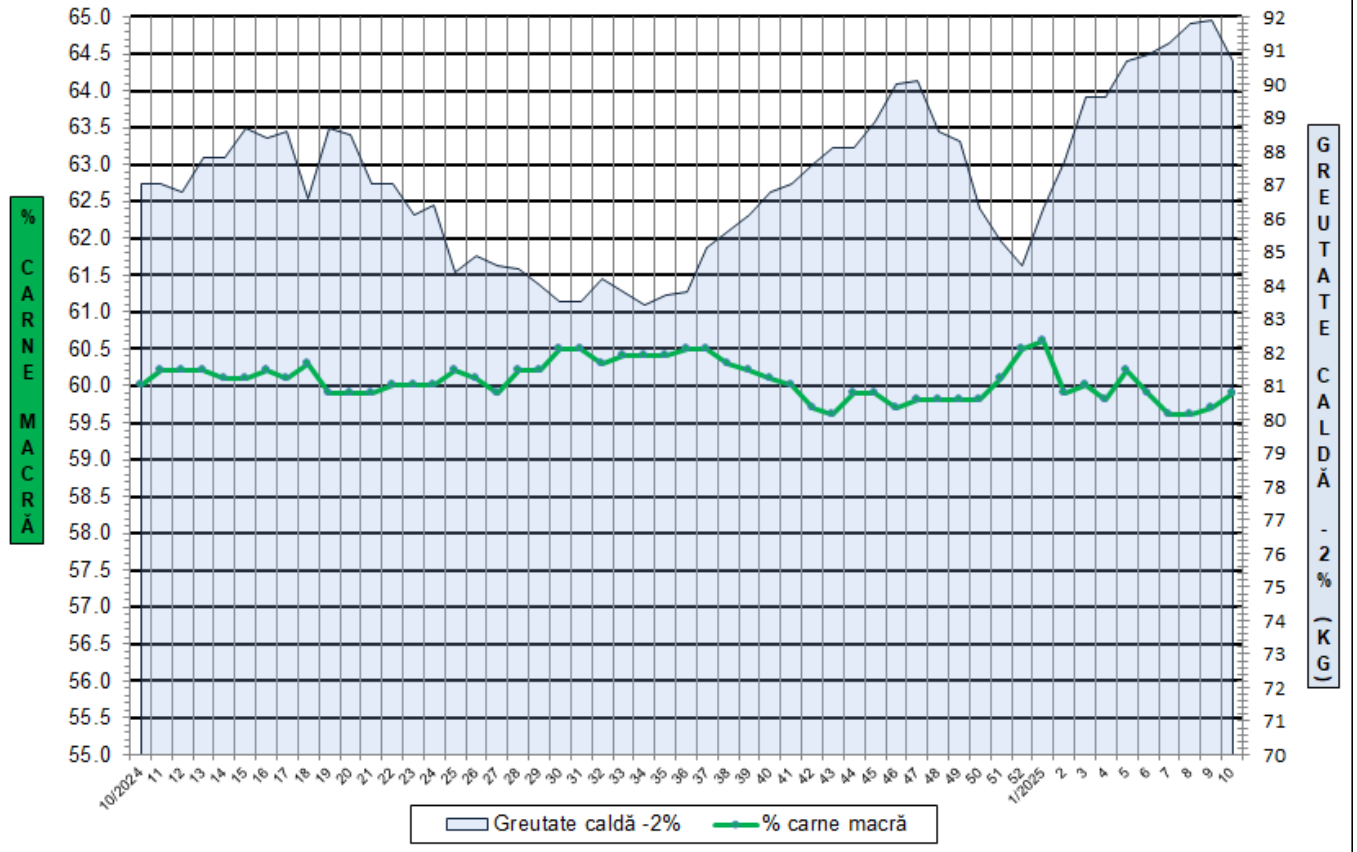
CLASA	% CARNE MACRĂ	NUMĂR CARCASE	% DIN TOTAL	% CARNE MACRĂ	GREUTATE CALDĂ - 2% (KG)
S	≥ 60	31,168	54.06	62.2	89.2
E	55 - 59.9	22,314	38.71	58.0	92.0
U	50 - 54.9	3,715	6.44	53.2	95.7
R	45 - 49.9	390	0.68	48.2	98.0
O	40 - 44.9	56	0.10	42.8	98.2
P	< 40	8	0.01	36.3	101.5
TOTAL		57,651	100.00	59.9	90.7



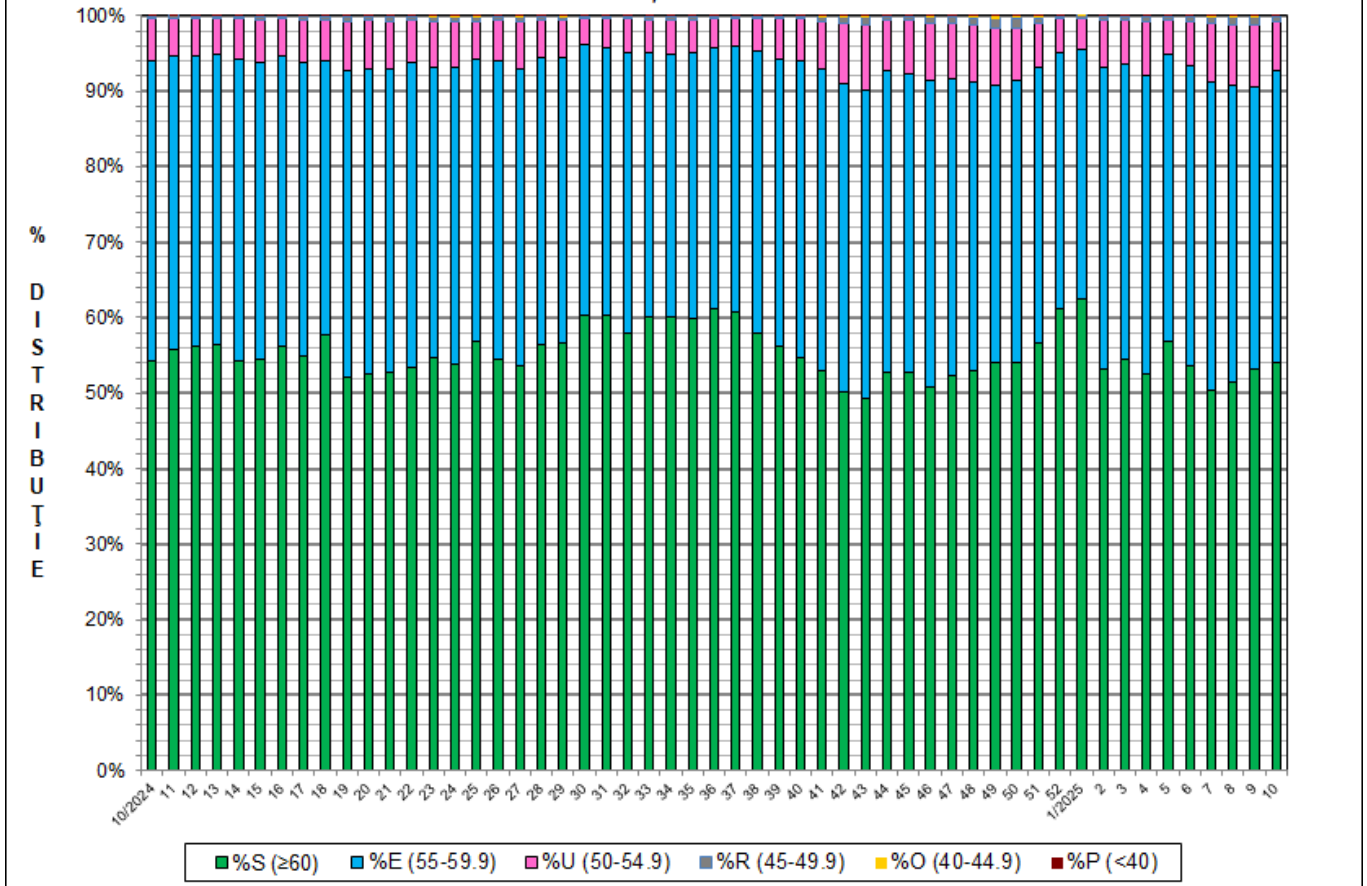
GREUTATE CALDĂ - 2% (KG)	VARIAȚIE			
	1 SĂPT	4 SĂPT	1 AN	MEDIE 5 ANI (2020 - 2024)
90.7	-1.3%	-0.2%	4.3%	2.2%



FLUCTUAȚIA CONȚINUTULUI DE CARNE MACRĂ ȘI A GREUTĂȚII CARCASELOR CLASIFICATE ÎNCEPÂND CU ACEIAȘI SĂPTĂMÂNĂ ANUL TRECUT

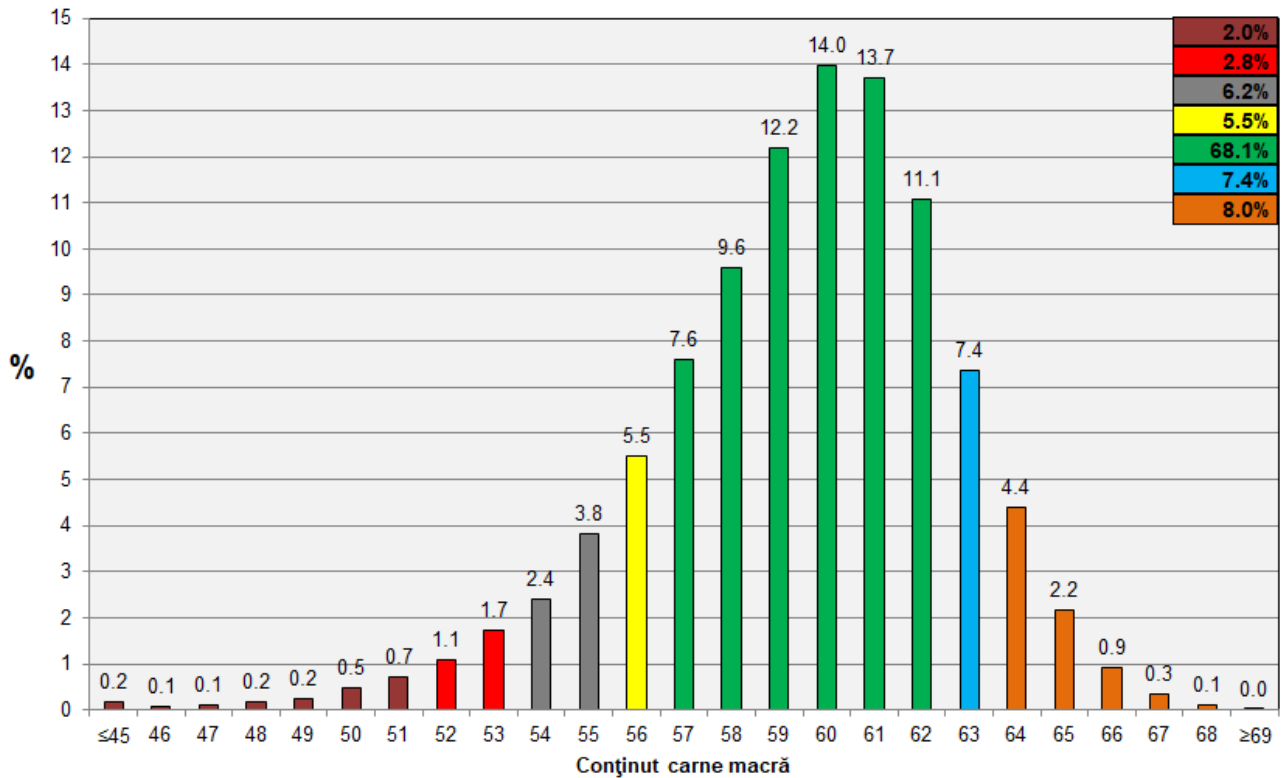


FLUCTUAȚIA DISTRIBUȚIEI CARCASELOR CLASIFICATE ÎN CLASELE SEUROP ÎNCEPÂND CU ACEIAȘI SĂPTĂMÂNĂ ANUL TRECUT

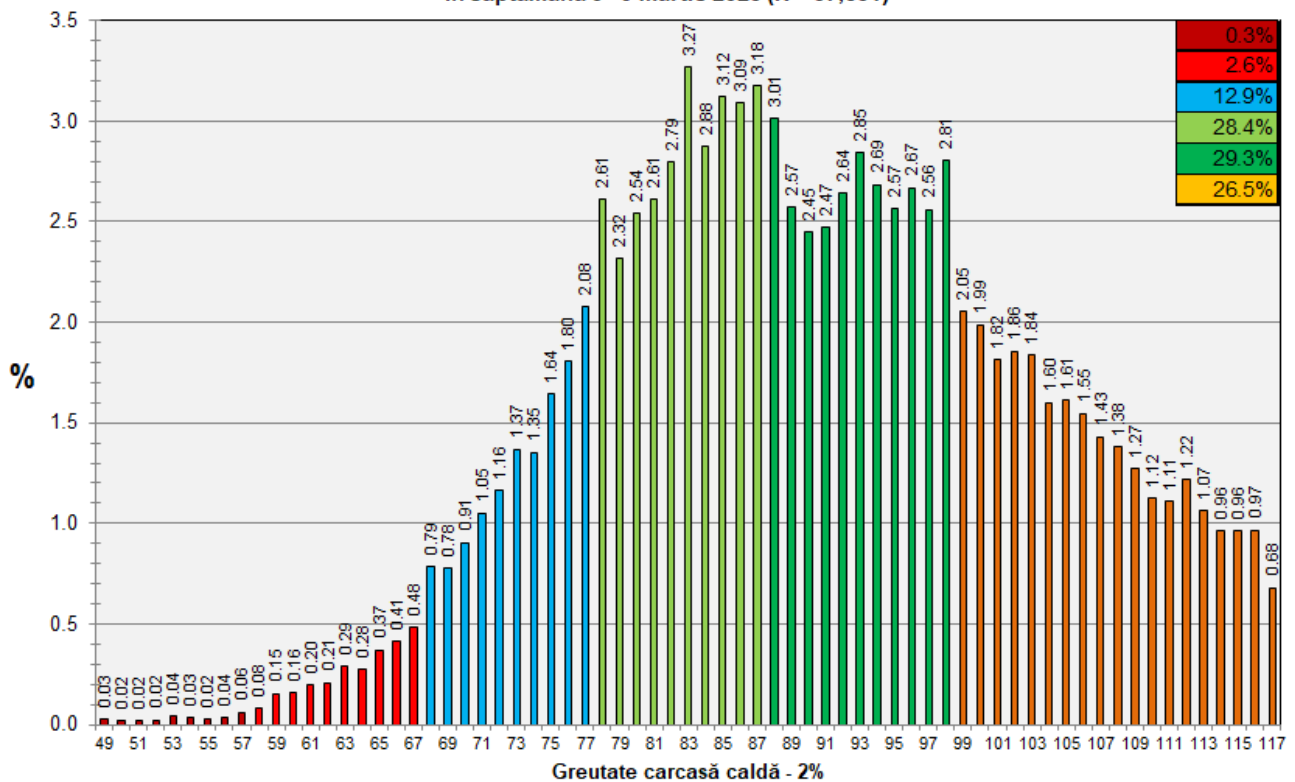




Distribuția conținutului de carne macră a carcaselor clasificate în România în săptămâna 3 - 9 martie 2025 (N = 57,651)



Distribuția greutatei carcaselor clasificate în România în săptămâna 3 - 9 martie 2025 (N = 57,651)



N.B. Coloanele în nuanță de verde închis din diagramele de la pagina 6 se grupează în intervalul optim al conținutului de carne macră și respectiv al greutății carcaselor clasificate.