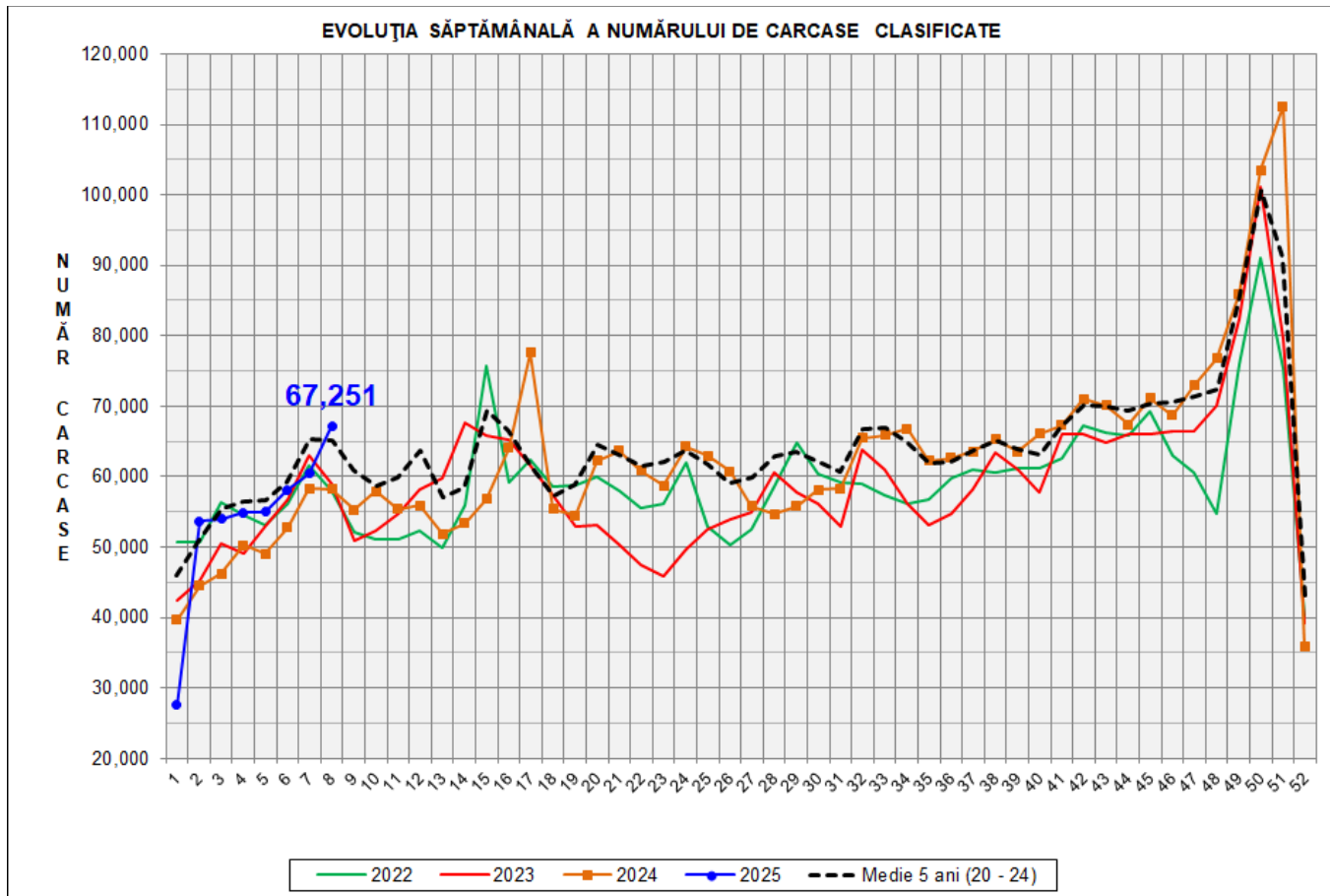


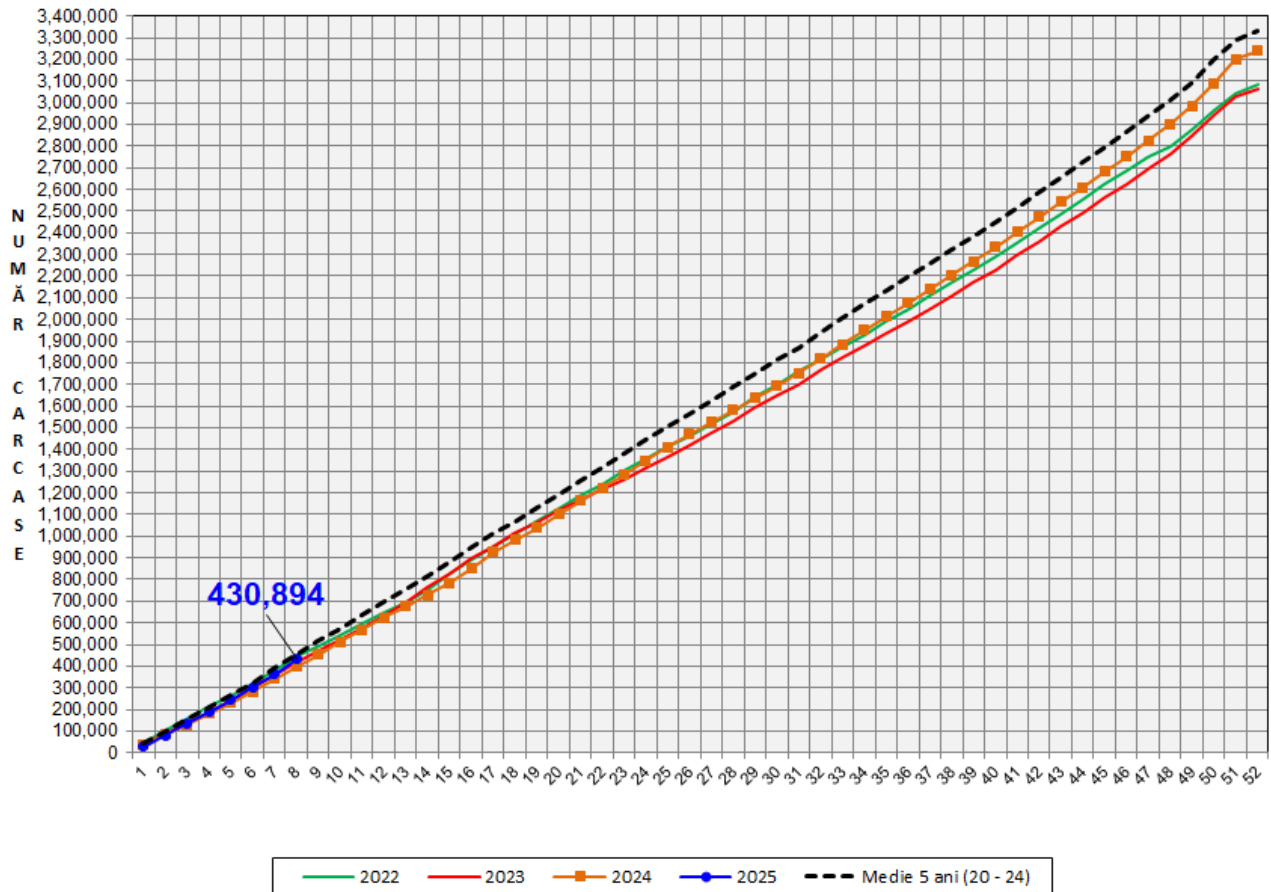
Rezultatele clasificării carcaselor de porcine

Săptămâna 8 (17 – 23 februarie 2025)



% Modificare		
1 SĂPT	1 AN	MEDIE 5 ANI (2020 - 2024)
11.3%	15.5%	3.2%

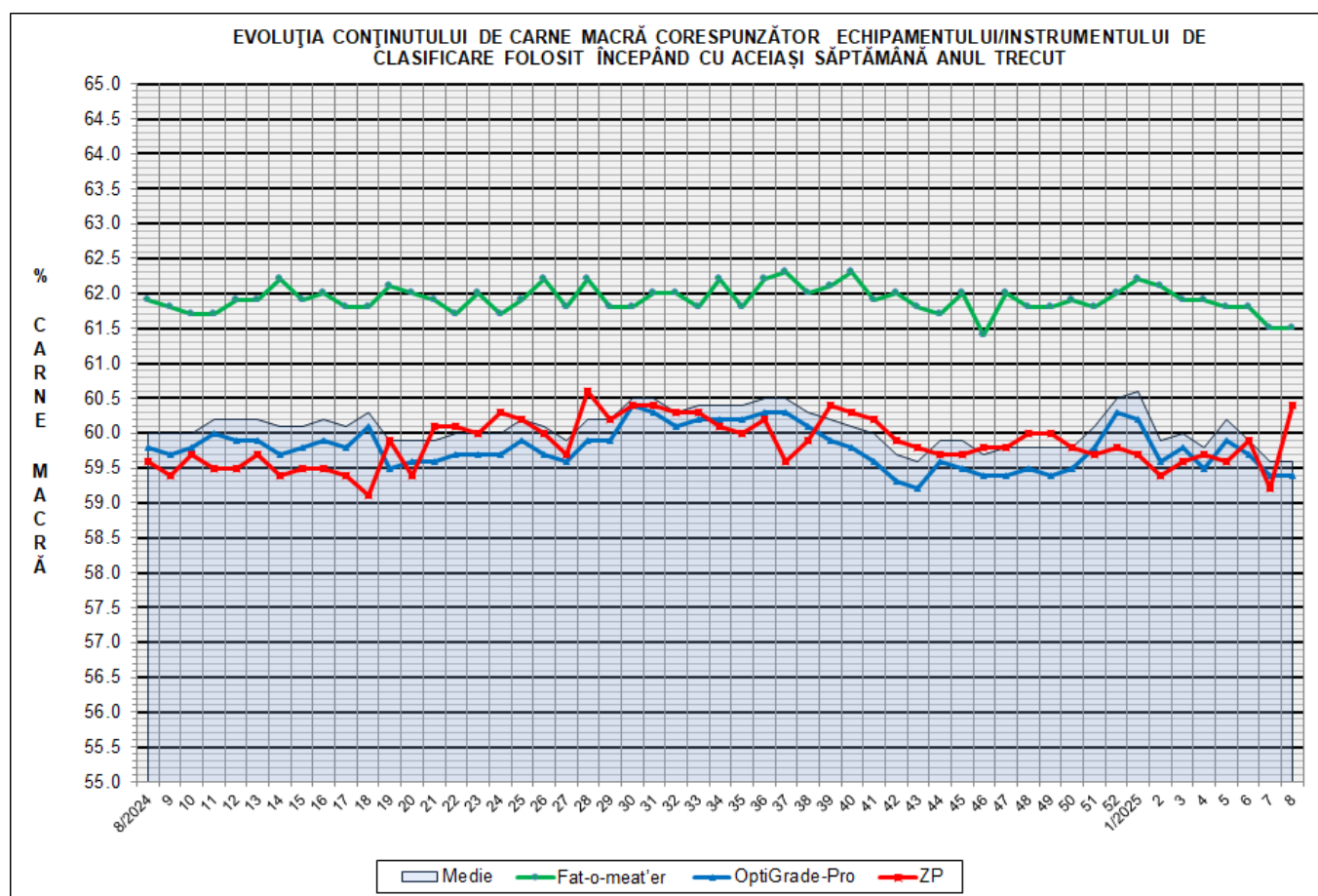
EVOLUȚIA SĂPTĂMÂNALĂ CUMULATIVĂ A NUMĂRULUI DE CARCASE CLASIFICATE



% Modificare	
1 AN	MEDIE 5 ANI (2020 - 2024)
8.0%	-5.4%

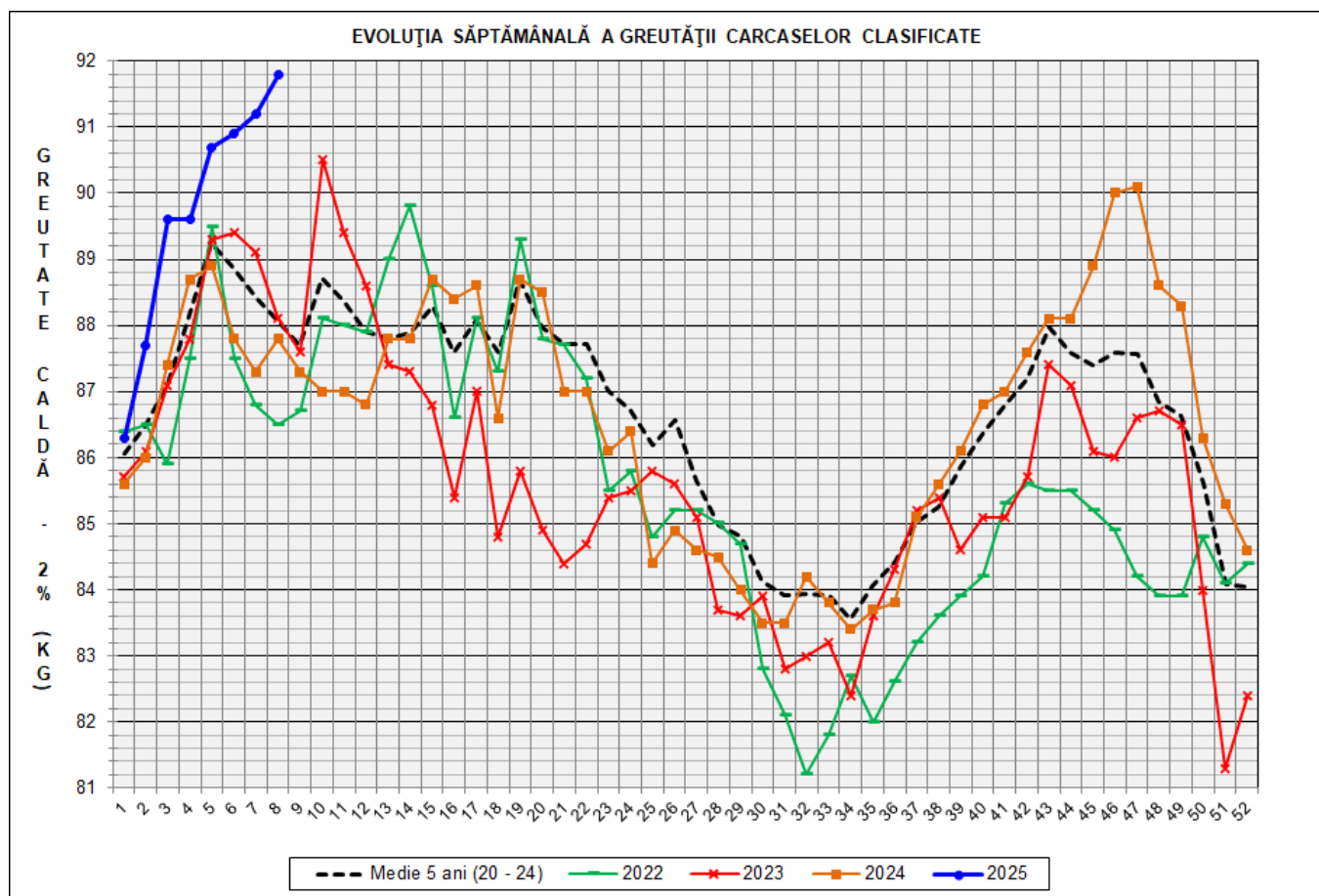
Numărul de carcase clasificate în săptămâna 17 - 23 februarie 2025 în funcție de echipamentul/instrumentul folosit

Metoda	Echipament / instrument	Număr carcase	% din total carcase
Sondă Optică	Fat-o-meat'er	4,425	6.58%
	OptiGrade-Pro	57,445	85.42%
ZP	Rigla	5,381	8.00%
TOTAL		67,251	100.00%

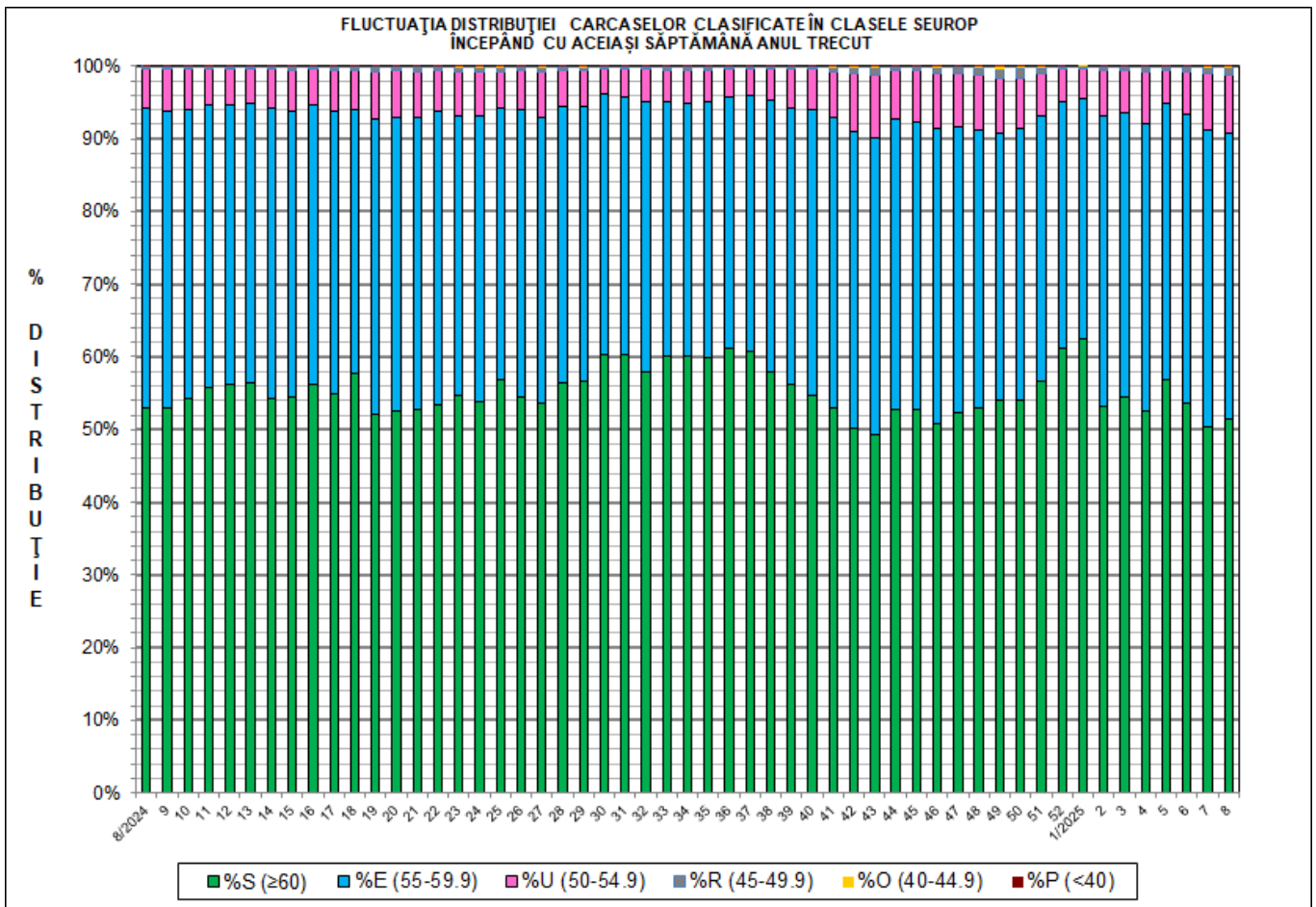
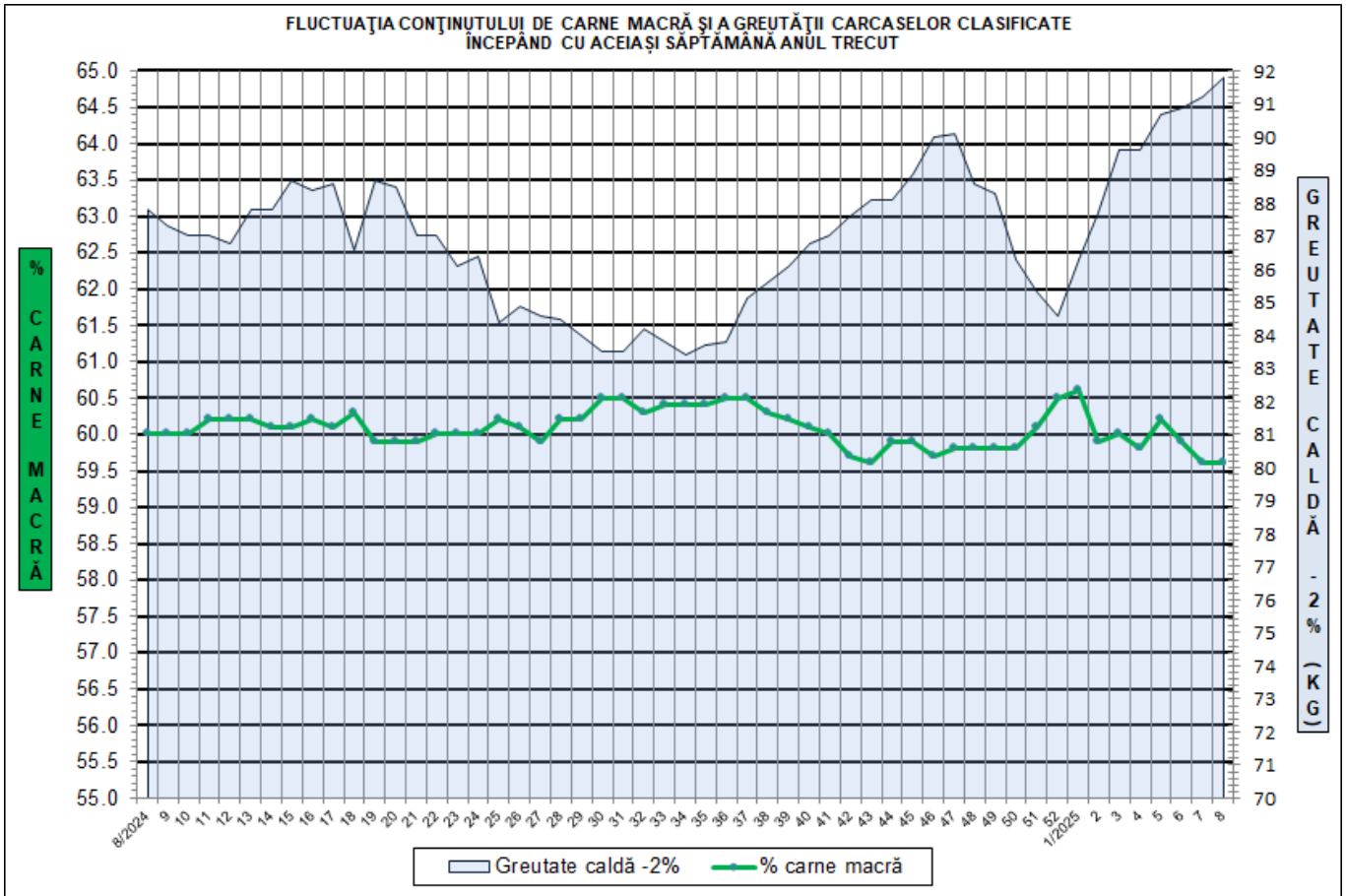


**DISTRIBUȚIA ÎN CLASE A CARCASELOR DE PORCINE CLASIFICATE
ÎN SĂPTĂMÂNA 17 - 23 FEBRUARIE 2025**

CLASA	% CARNE MACRĂ	NUMĂR CARCASE	% DIN TOTAL	% CARNE MACRĂ	GREUTATE CALDĂ - 2% (KG)
S	≥ 60	34,654	51.53	62.2	89.7
E	55 - 59.9	26,386	39.24	58.0	93.2
U	50 - 54.9	5,383	8.00	53.2	96.7
R	45 - 49.9	706	1.05	48.2	99.1
O	40 - 44.9	103	0.15	43.1	97.4
P	< 40	19	0.03	37.7	101.7
TOTAL		67,251	100.00	59.6	91.8

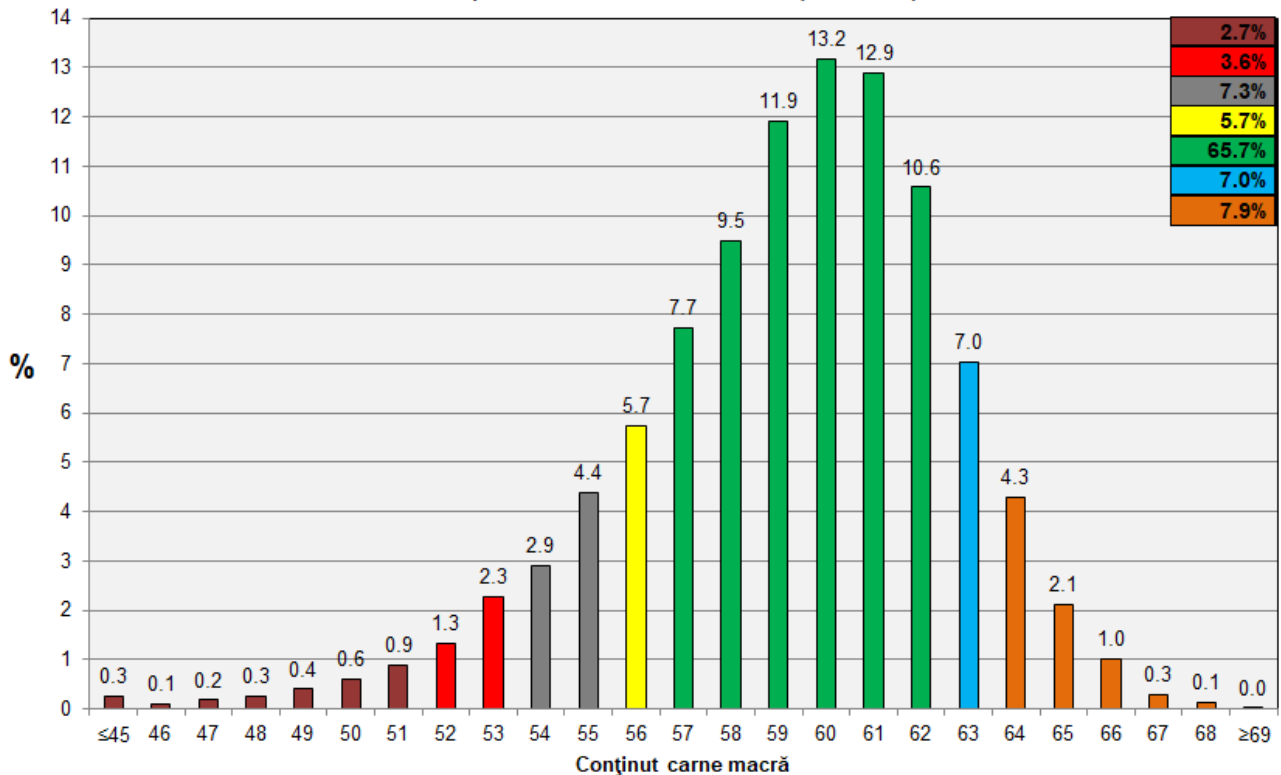


GREUTATE CALDĂ - 2% (KG)	VARIAȚIE			
	1 SĂPT	4 SĂPT	1 AN	MEDIE 5 ANI (2020 - 2024)
91.8	0.7%	2.5%	4.6%	4.2%

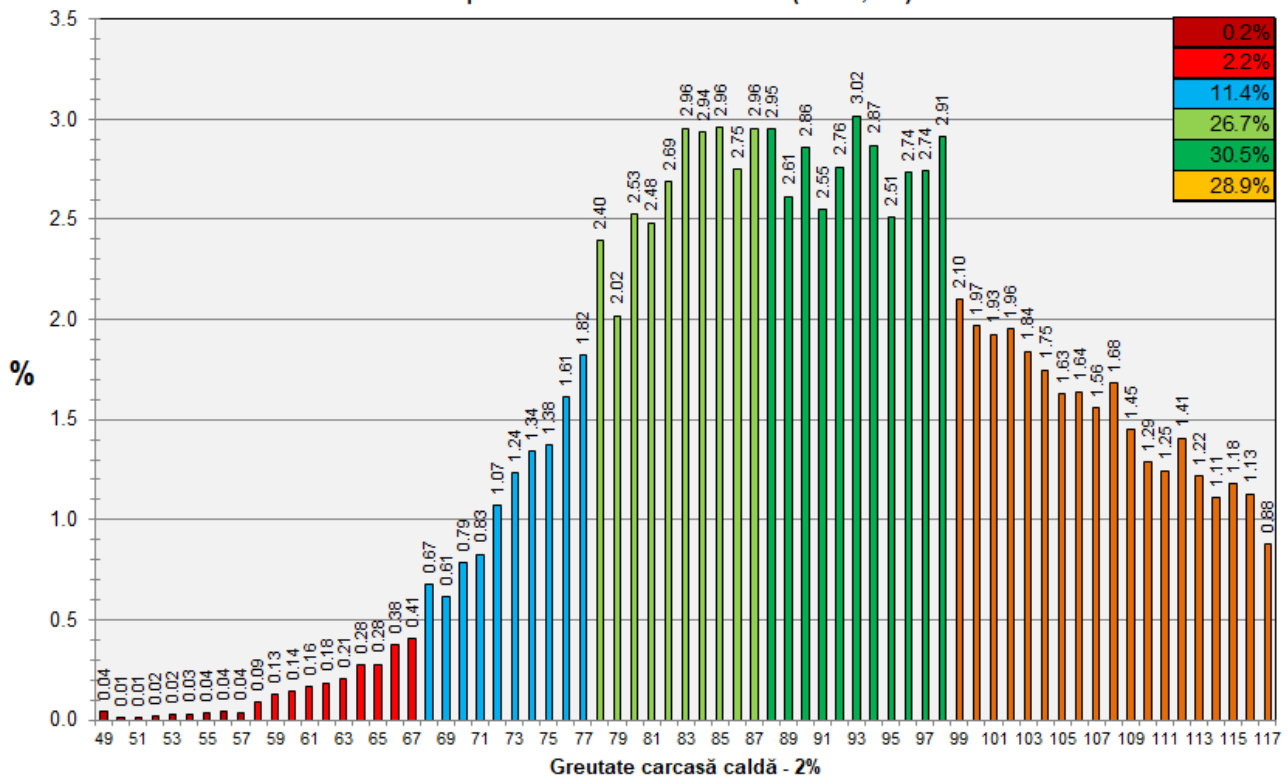




Distribuția conținutului de carne macră a carcaselor clasificate în România în săptămâna 17 - 23 februarie 2025 (N = 67,251)



Distribuția greutății carcaselor clasificate în România în săptămâna 17 - 23 februarie 2025 (N = 67,251)



N.B. Coloanele în nuanță de verde închis din diagramele de la pagina 6 se grupează în intervalul optim al conținutului de carne macră și respectiv al greutății carcaselor clasificate.