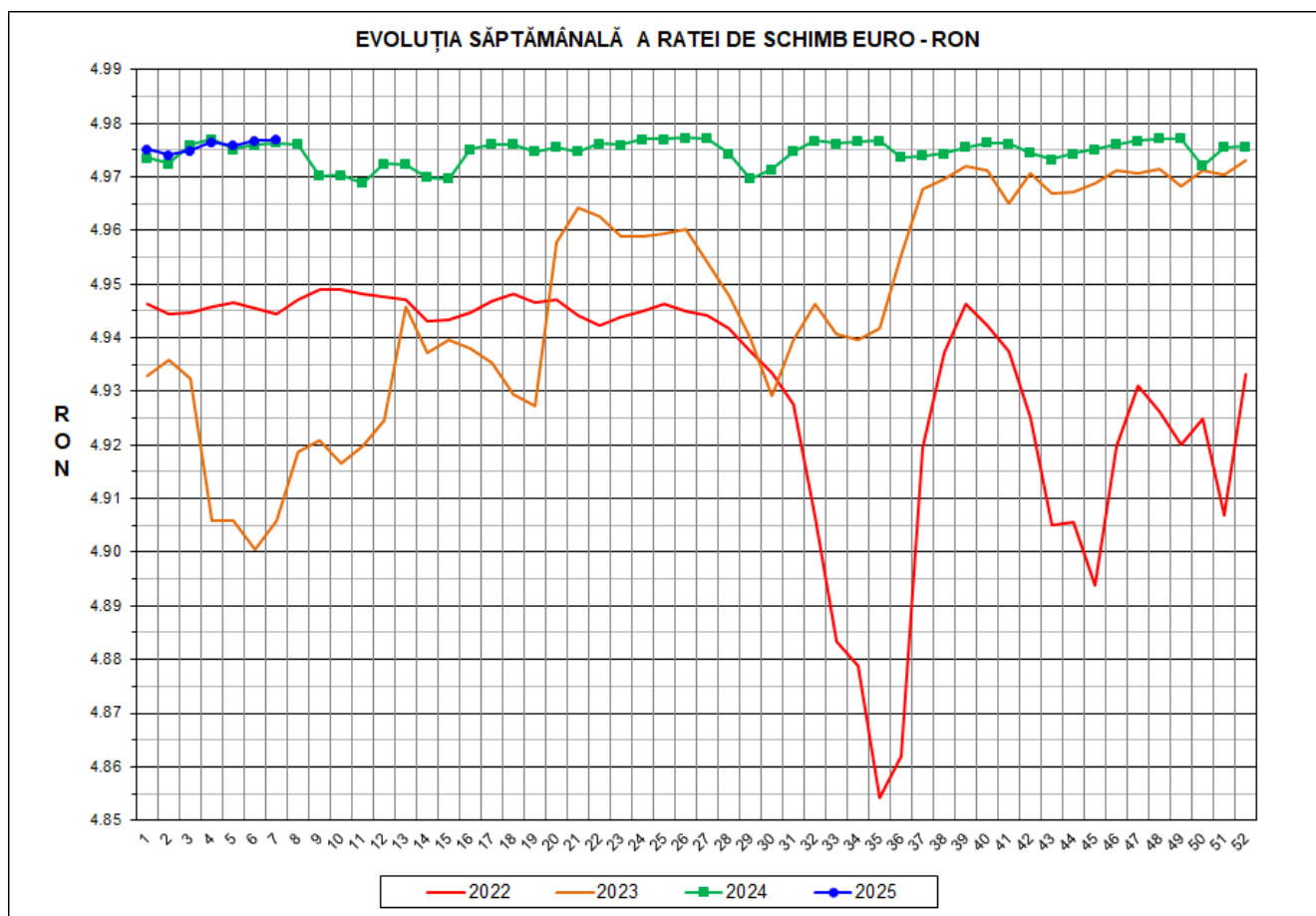




# Prețul de piață al porcilor la intrarea în abator

## Săptămâna 7 (10 – 16 februarie 2025)



RATA DE SCHIMB EURO - RON			
SĂPT 7/2025	VARIAȚIE		
	1 SĂPT	4 SĂPT	1 AN
1€ = 4.9769 RON	0.00%	0.04%	0.01%



**SITUAȚIA CARCASELOR DE PORCINE CLASIFICATE  
ÎN FUNCȚIE DE PROVENIENȚA PORCILOR SACRIFICAȚI  
IN SĂPTĂMÂNA 10 - 16 FEBRUARIE 2025**

		NUMĂR CARCANE	% DIN TOTAL
PROVENIENȚĂ PORCI SACRIFICAȚI	TRANZACȚII COMERCIALE ÎNTRE ABATOARE ȘI FURNIZORI	42,652	70.57
	FERME PROPRII ALE ABATOARELOR	16,830	27.84
	CRESCUȚI ÎN NUMELE ABATOARELOR	557	0.92
	PRESTĂRI SERVICII	404	0.67
<b>TOTAL CARCANE CLASIFICATE CU GREUTATEA CALDĂ 50 - 120 KG</b>		<b>60,443</b>	<b>100.00</b>
DIN CARE DIN COMERȚ INTRACOMUNITAR		2,109	3.49

Situația porcilor proveniți din tranzacții comerciale  
între abatoare și furnizori care fac obiectul raportării prețurilor  
în săptămâna 10 - 16 februarie 2025

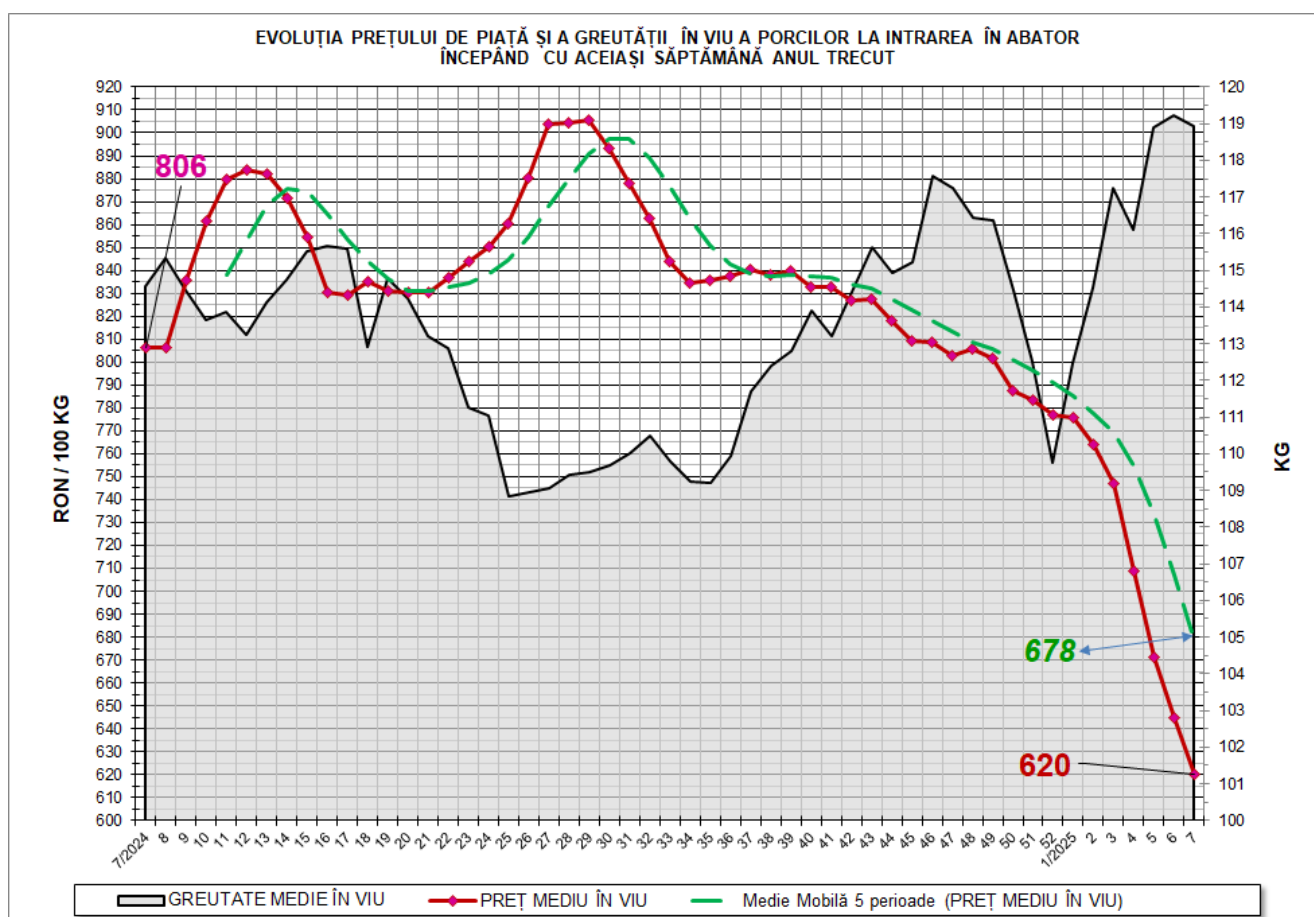
Tip preț la intrarea în abator		Carcane cu greutatea caldă 60 - 120 kg			
		SEUROPE		d.c. S+E	
		nr	% din total carcane clasificate	nr	% din total carcane clasificate
În funcție de % carne macră corespunzător claselor de calitate (S, E, U, R, O, P)	în carcasă	0	0.0%	0	0.0%
	în viu	0	0.0%	0	0.0%
Forfetar în viu		42,369	70.1%	39,288	65.0%
Total		42,369	70.1%	39,288	65.0%

Carcane incluse în raportul național de prețuri pentru DG AGRI



## Prețul de piață al porcilor în săptămâna 10 - 16 februarie 2025

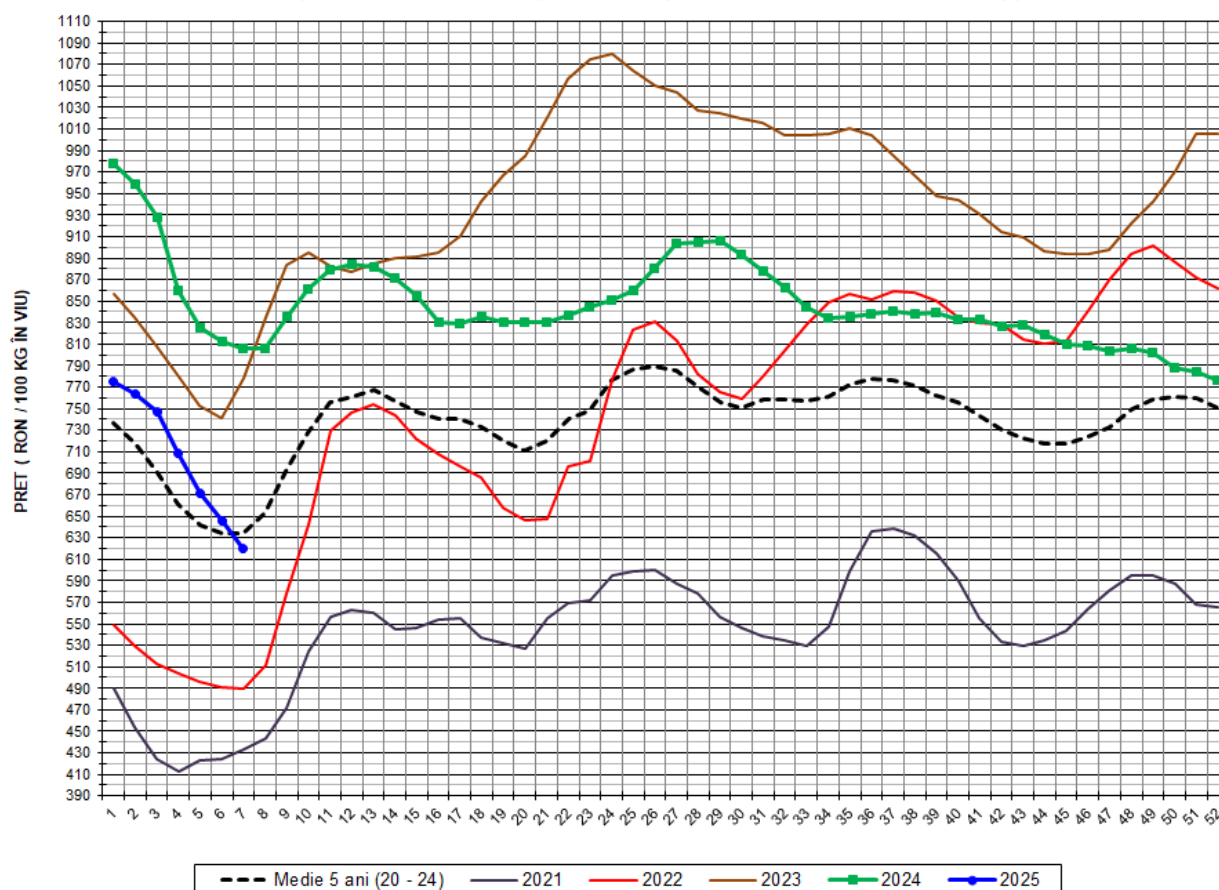
Clasa	% carne macră	Număr porci	% din total porci	Procent mediu carne macră	Greutate medie (kg)		Preț mediu (RON / 100 kg)	
					vie	carcasă caldă – 2%	viu	carcasă caldă – 2%
S	≥ 60	23,658	55.84	62.3	116.5	90.1	615.08	795.70
E	≥ 55 - < 60	15,630	36.89	58.1	121.5	93.8	623.34	807.16
U	≥ 50 - < 55	2,714	6.41	53.3	124.1	96.0	639.86	827.66
ROP	< 50	367	0.87	46.9	128.3	99.6	654.24	842.56
<b>TOTAL</b>		<b>42,369</b>	<b>100.00</b>	<b>60.0</b>	<b>118.9</b>	<b>91.9</b>	<b>620.21</b>	<b>802.59</b>



**N.B.** Linia de tendință „Medie Mobilă 5 perioade (PREȚ MEDIU ÎN VIU)” afișează media mobilă a prețului mediu în viu pe 5 perioade, care se calculează prin adunarea punctelor de date pentru un număr de 5 săptămâni și împărțind rezultatul la 5. Adică, succesiv, începând cu a cincea săptămână din grafic, se ia în calcul respectiva săptămână plus ultimele 4 săptămâni anterioare acesteia.

Ca orientare generală, dacă prețul mediu săptămânal în viu este peste media mobilă, tendința este de creștere. Dacă prețul mediu săptămânal în viu este sub media mobilă, tendința este descendentă.

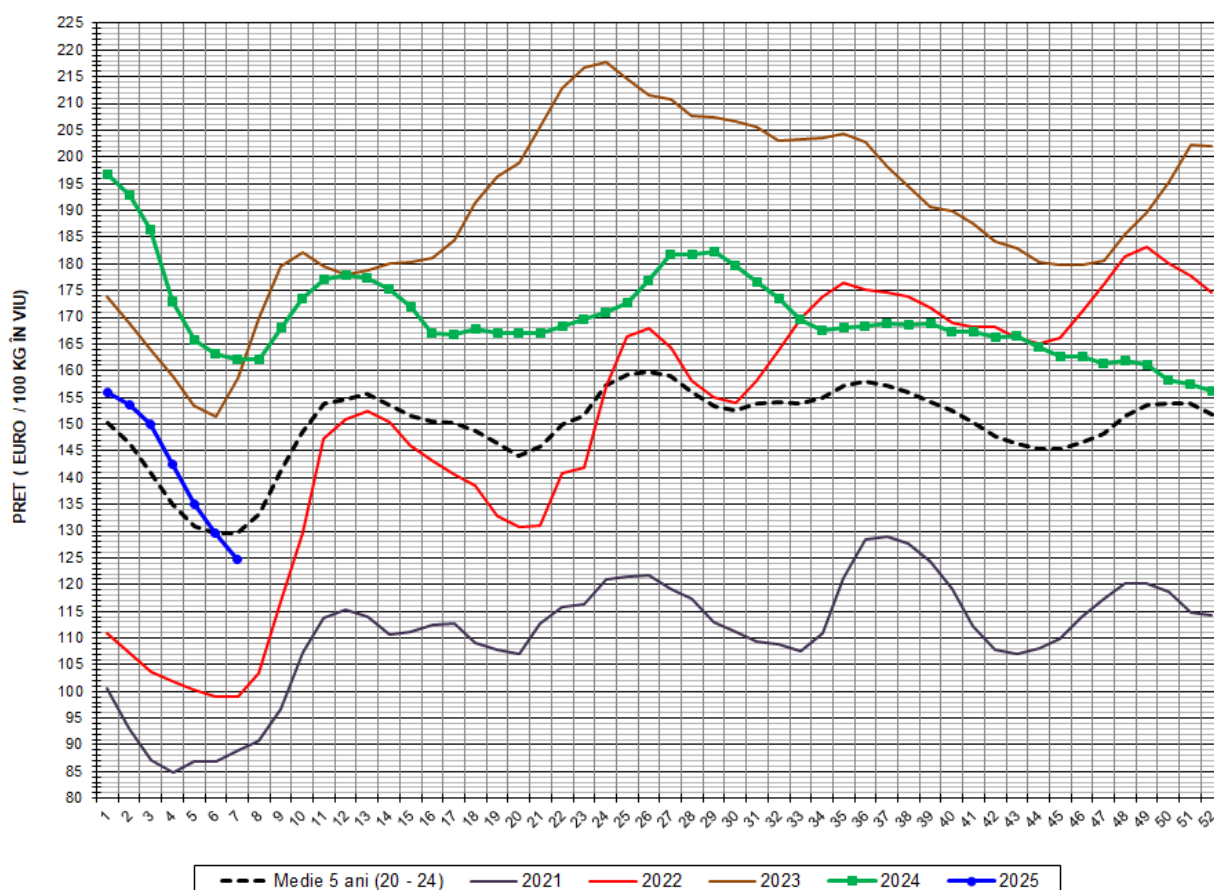
EVOLUȚIA SĂPTĂMÂNALĂ A PREȚULUI DE PIAȚĂ ÎN VIU AL PORCILOR ÎN ROMÂNIA (1)



PREȚ ÎN VIU				
SĂPT 7/2025	VARIAȚIE			
	1 SĂPT	4 SĂPT	1 AN	MEDIE 5 ANI (2020 - 2024)
620.21 RON	-3.84%	-16.94%	-23.10%	-2.19%



EVOLUȚIA SĂPTĂMÂNALĂ A PREȚULUI DE PIAȚĂ ÎN VIU AL PORCILOR ÎN ROMÂNIA (2)



PREȚ ÎN VIU				
SĂPT 7/2025	VARIAȚIE			
	1 SĂPT	4 SĂPT	1 AN	MEDIE 5 ANI (2020-2024)
124.62 €	-3.85%	-16.97%	-23.11%	-3.80%



PREȚUL PORCILOR CORESPUNZĂTOR GRUPEI DE GREUTATE A CARCASELOR  
ÎN SĂPTĂMÂNA 10 - 16 FEBRUARIE 2025

GRUPE DE GREUTATE CALDĂ CARCASE (KG)	NUMĂR PORCI	%DIN TOTAL PORCI	GREUTATE (KG)		%CARNE MACRĂ	PREȚ MEDIU (RON/100 KG)	
			VIE	CARCASA CALDĂ - 2%		VIU	CARCASA CALDĂ - 2%
60-69	997	2.35	85.13	64.71	61.2	606.43	797.79
70-79	5,415	12.78	97.21	74.17	60.9	617.55	809.39
80-89	10,683	25.21	108.59	83.38	60.5	621.51	809.47
90-100	12,552	29.63	120.79	93.49	60.0	621.90	803.52
101-120	12,722	30.03	137.66	107.18	59.3	619.37	795.52
TOTAL	42,369	100.00	118.93	91.90	60.0	620.21	802.59

Explicații culori rânduri:

Carcase ușoare;

Carcase ușoare spre medii;

Carcase medii;

Carcase grele;

Carcase foarte grele.



PREȚUL PORCILOR CORESPUNZĂTOR PROCENTULUI DE CARNE MACRĂ  
ÎN SĂPTĂMÂNA 10 - 16 FEBRUARIE 2025

% CARNE MACRĂ		NUMĂR PORCI	% CUMULATIV DIN TOTAL PORCI	GREUTATE (KG)		PREȚ MEDIU (RON/ 100 KG)	
VALORI DE ÎNCADRARE	MEDIE			VIE	CARCASA CALDĂ - 2%	VIU <sup>(****)</sup>	CARCASA CALDĂ - 2%
≥ 64	65.1	3,761	8.88	114.48	88.74	610.74	787.87
63	63.4	3,606	17.39	114.95	89.20	617.11	795.26
62	62.4	4,879	28.90	115.32	89.34	617.40	796.89
61	61.4	5,719	42.40	117.91	90.89	615.06	797.90
60 (***)	60.5	5,693	55.84	118.43	91.25	614.68	797.80
59	59.5	5,297	68.34	120.37	92.89	616.17	798.48
58	58.5	3,879	77.50	121.32	93.67	620.38	803.45
57 (**)	57.5	2,855	84.23	121.66	94.01	627.44	812.02
56 (*)	56.5	2,067	89.11	122.46	94.65	632.47	818.31
55	55.5	1,532	92.73	124.03	95.86	635.04	821.65
54	54.4	1,055	95.22	124.10	95.90	635.91	822.89
53	53.4	827	97.17	123.99	95.49	633.19	822.18
52	52.5	390	98.09	122.89	95.40	650.75	838.31
51	51.5	267	98.72	125.49	97.39	648.92	836.10
≤50	48.1	542	100.00	127.39	98.95	655.10	843.40
MEDIE	60.0	42,369	100.00	118.93	91.90	620.21	802.59

Explicații:

✓ Culori rânduri:

% carne macră de referință grila de prețuri "MPB / UNIPORC" din Franța;

Interval optim % carne macră conform grilei de prețuri "MPB / UNIPORC" din Franța.

✓ Asteriscuri:

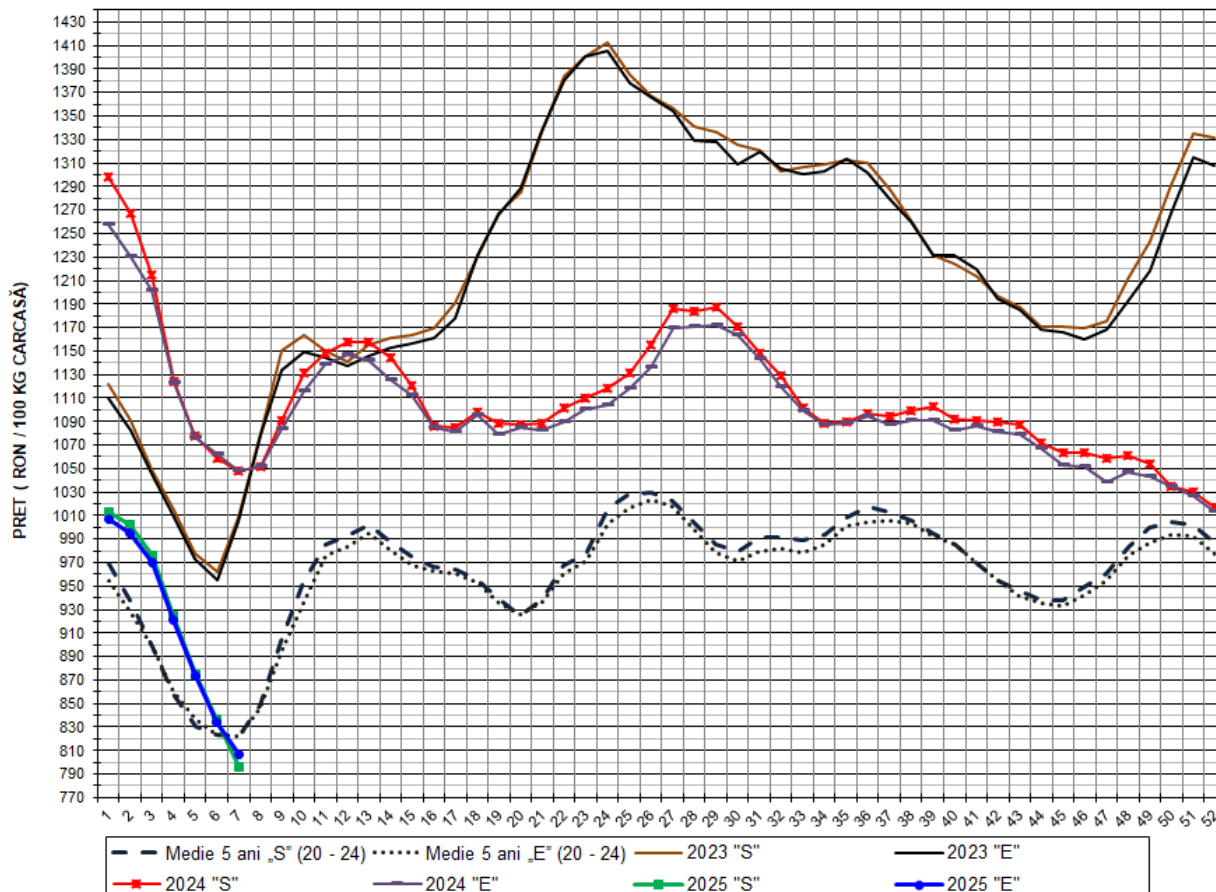
(\*) % macră bază prețuri în carcasă din Franța - MPB și Țările de Jos - Vion publicate în secțiunea Pig prices, site-ul pig333.com;

(\*\*) % carne macră bază prețuri în carcasă din Germania și Polonia publicate în secțiunea Pig prices, site-ul pig333.com;

(\*\*\*) % carne macră bază preț în carcasă din Danemarca publicat în secțiunea Pig prices, site-ul pig333.com;

(\*\*\*\*) ultima celulă din coloană, preț mediu în viu toate clasele din România publicat în secțiunea Pig prices, site-ul pig333.com.

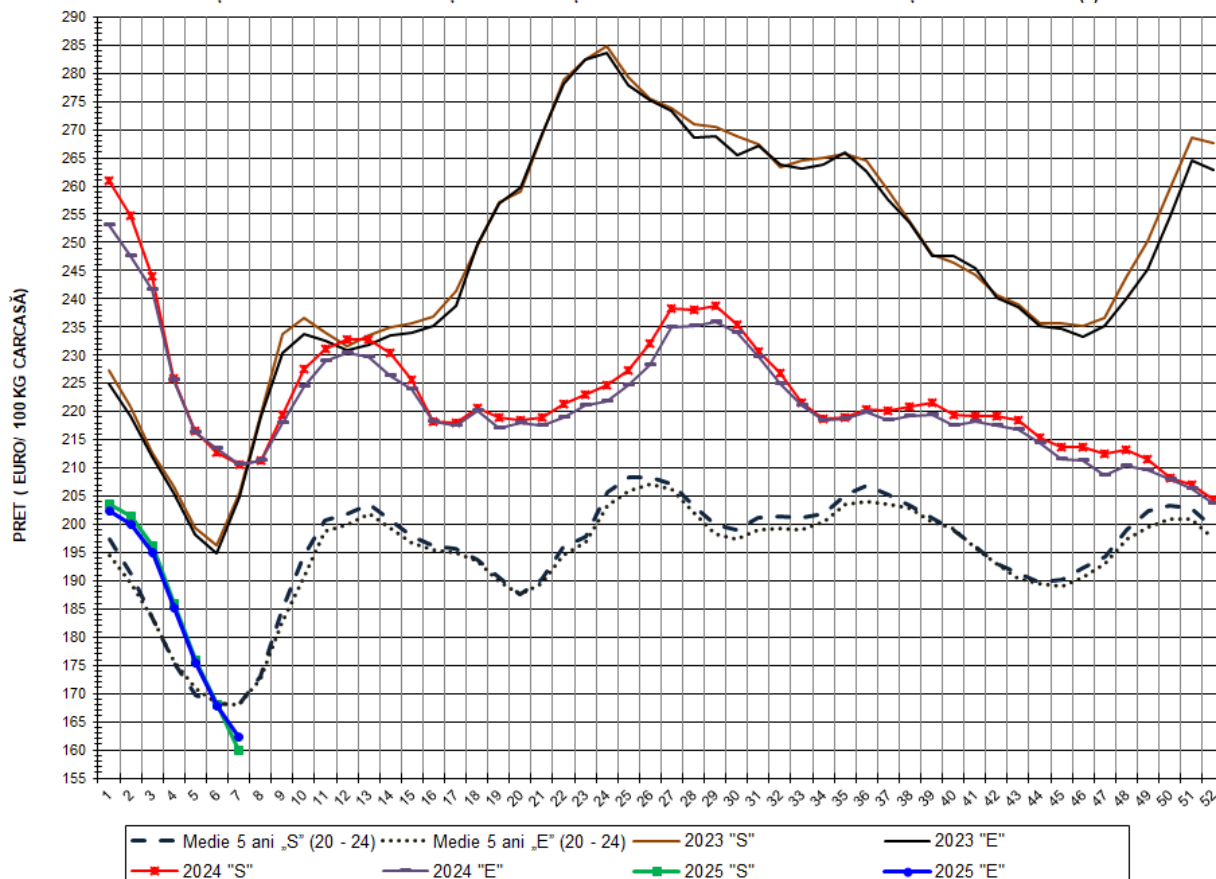
EVOLUȚIA SĂPTĂMÂNALĂ A PREȚULUI DE PIAȚĂ AL CARCASELOR - CLASELE "S" ȘI "E" ÎN ROMÂNIA (1)



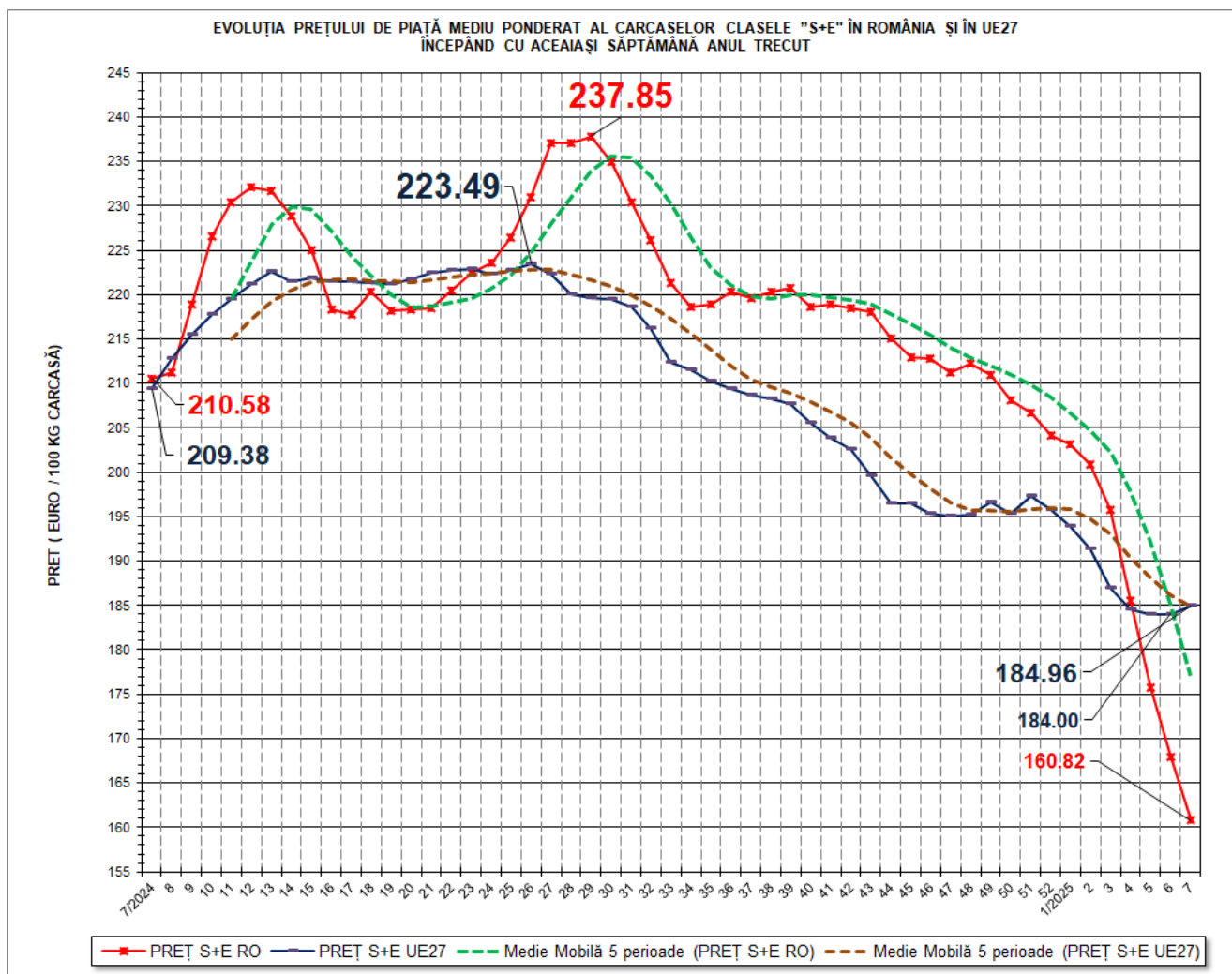
PREȚ NAȚIONAL CARCASE					
CLASA	PREȚ SĂPT 7/2025	VARIAȚIE			
		1 SĂPT	4 SĂPT	1 AN	MEDIE 5 ANI (2020-2024)
S	795.70 RON	-4.86%	-18.49%	-24.09%	-3.29%
E	807.16 RON	-3.27%	-16.75%	-22.94%	-1.87%



EVOLUȚIA SĂPTĂMÂNALĂ A PREȚULUI DE PIAȚĂ AL CARCASELOR - CLASELE "S" ȘI "E" ÎN ROMÂNIA (2)



PREȚ NAȚIONAL CARCASE					
CLASA	PREȚ SAPT 7/2025	VARIAȚIE			
		1 SĂPT	4 SĂPT	1 AN	MEDIE 5 ANI (2020-2024)
S	159.88 €	-4.87%	-18.52%	-24.10%	-4.87%
E	162.18 €	-3.27%	-16.79%	-22.95%	-3.48%

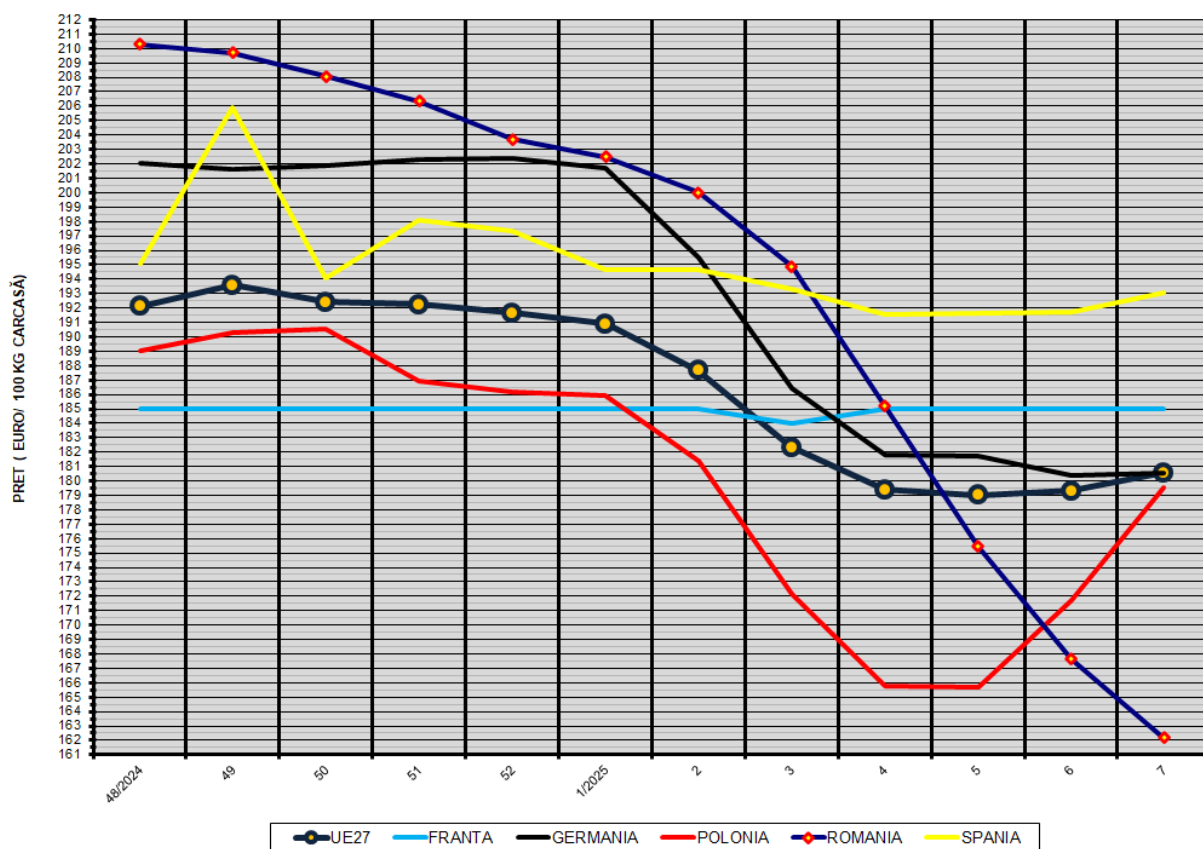


<b>VARIAȚIE PREȚ CARCASE CALITATEA STANDARD S+E</b>			
<b>SĂPT 7/2025 vs. SĂPT 7/2024</b>		<b>RO vs. UE27</b>	
<b>RO</b>	<b>UE27</b>	<b>SĂPT 7/2025</b>	<b>SĂPT 7/2024</b>
<b>-23.63%</b>	<b>-11.66%</b>	<b>-13.05%</b>	<b>0.57%</b>

**N.B.** Liniile de tendință „Medie Mobilă 5 perioade (PREȚ S+E RO)” și „Medie Mobilă 5 perioade (PREȚ S+E UE27)” afișează media mobilă a prețului „S+E” în România și respectiv în UE27 pe 5 perioade, care se calculează prin adunarea punctelor de date pentru un număr de 5 săptămâni și împărțind rezultatul la 5. Adică, succesiv, începând cu a cincea săptămână din grafic, se ia în calcul respectiva săptămână plus ultimele 4 săptămâni anterioare. Ca orientare generală, dacă prețul mediu săptămânal „S+E” din România/UE27, este peste media mobilă, tendința este de creștere. Dacă prețul mediu săptămânal „S+E” din România/UE27, este sub media mobilă, tendința este descendentă.



EVOLUȚIA SĂPTĂMĂNALĂ A PREȚULUI CLASA "E" ÎN UE27 ȘI ÎN CÂTEVA STATE MEMBRE



COMPARAȚII DE PREȚURI

SĂPT 7/2025 =	UE27	FR	DE	PL	RO	ES	RO vs UE27	RO vs FR	RO vs DE	RO vs PL	RO vs ES
	180.57 €	185.00 €	180.52 €	179.57 €	162.18 €	193.10 €	-18.39 € -10.2%	-22.82 € -12.3%	-18.34 € -10.2%	-17.39 € -9.7%	-30.92 € -16.0%



PREȚUL CARCASELOR DIN CLASA "E" ÎN STATELE MEMBRE (FĂRĂ GRECIA, ITALIA, LUXEMBURG, MALTA)  
VERSUS PREȚUL UE27 ÎN SĂPTĂMÂNA 10 - 16 FEBRUARIE 2025

