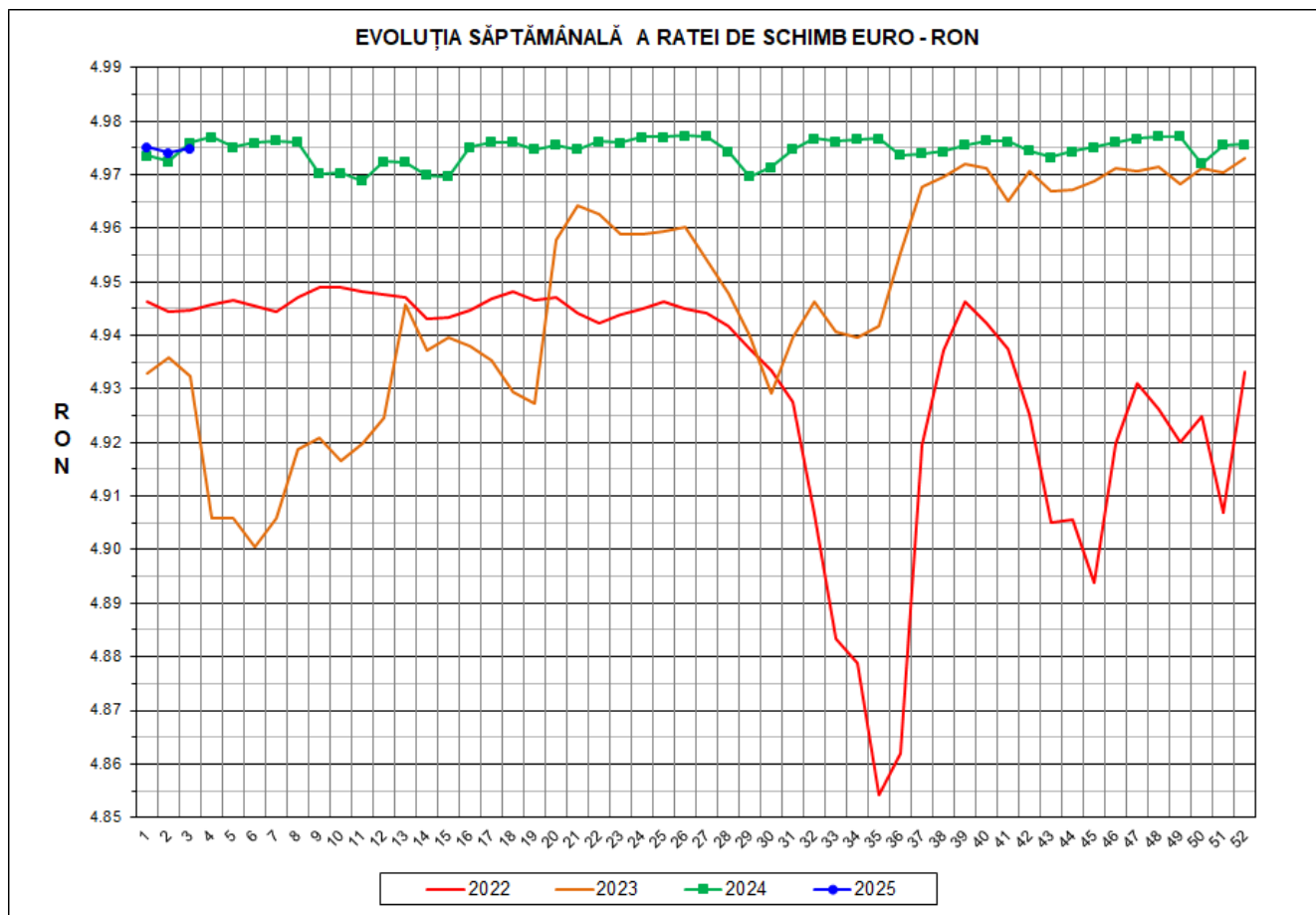




# Prețul de piață al porcilor la intrarea în abator

## Săptămâna 3 (13 - 19 ianuarie 2025)



RATA DE SCHIMB EURO - RON			
SĂPT 3/2025	VARIAȚIE		
	1 SĂPT	4 SĂPT	1 AN
1€ = 4.9749 RON	0.02%	-0.01%	-0.02%



**SITUAȚIA CARCASELOR DE PORCINE CLASIFICATE  
ÎN FUNCȚIE DE PROVENIENȚA PORCILOR SACRIFICAȚI  
ÎN SĂPTĂMÂNA 13 - 19 IANUARIE 2025**

		NUMĂR CARCASE	% DIN TOTAL
PROVENIENȚĂ PORCI SACRIFICAȚI	TRANZACȚII COMERCIALE ÎNTRE ABATOARE ȘI FURNIZORI	36,621	67.83
	FERME PROPRII ALE ABATOARELOR	16,503	30.57
	CRESCUȚI ÎN NUMELE ABATOARELOR	223	0.41
	PRESTĂRI SERVICII	642	1.19
<b>TOTAL CARCASE CLASIFICATE CU GREUTATEA CALDĂ 50 - 120 KG</b>		<b>53,989</b>	<b>100.00</b>
DIN CARE DIN COMERȚ INTRACOMUNITAR		4,203	7.78

Situația porcilor proveniți din tranzacții comerciale  
între abatoare și furnizori care fac obiectul raportării prețurilor  
în săptămâna 13 - 19 ianuarie 2025

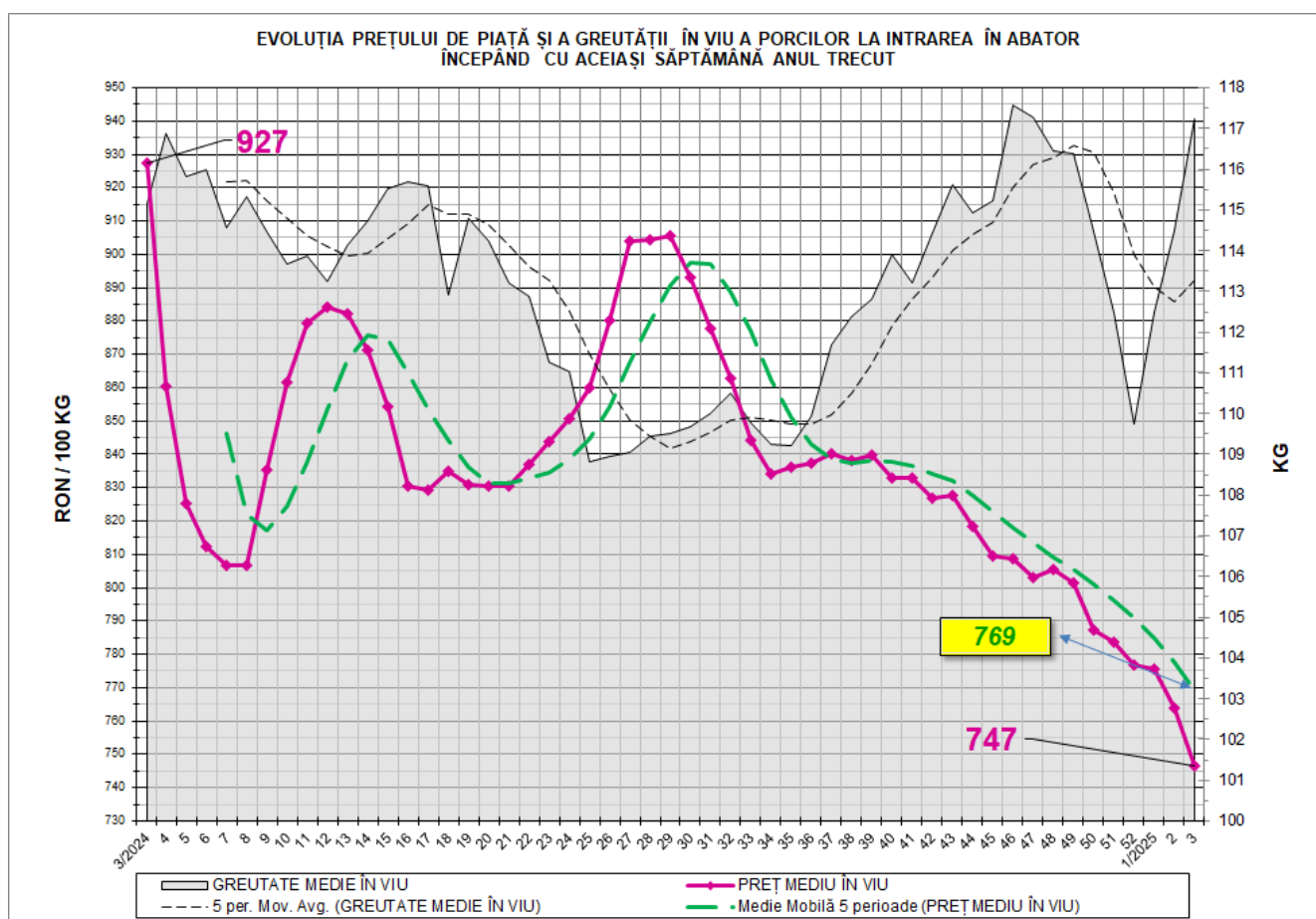
Tip preț la intrarea în abator		Carcase cu greutatea caldă 60 - 120 kg			
		SEUROP		d.c. S+E	
		nr	% din total carcase clasificate	nr	% din total carcase clasificate
În funcție de % carne macră corespunzător claselor de calitate (S, E, U, R, O, P)	în carcasă	0	0.0%	0	0.0%
	în viu	0	0.0%	0	0.0%
Forfetar în viu		36,535	67.7%	34,443	63.8%
Total		36,535	67.7%	34,443	63.8%

Carcase incluse în raportul național de prețuri pentru DG AGRI



## Prețul de piață al porcilor în săptămâna 13 - 19 ianuarie 2025

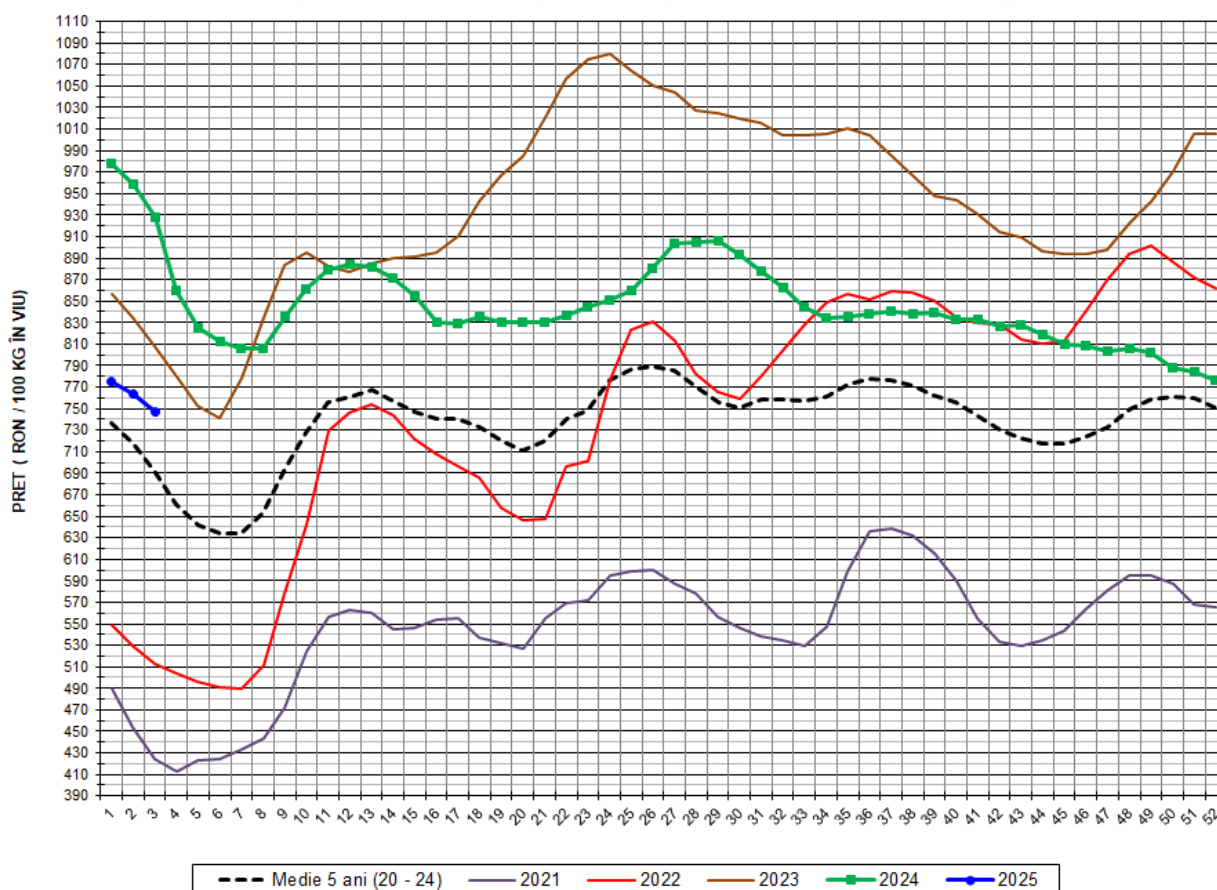
Clasa	% carne macră	Număr porci	% din total porci	Procent mediu carne macră	Greutate medie (kg)		Preț mediu (RON / 100 kg)	
					vie	carcasă caldă - 2%	viu	carcasă caldă - 2%
S	≥ 60	22,345	61.16	62.5	115.1	88.5	750.23	976.19
E	≥ 55 - < 60	12,098	33.11	58.1	119.9	91.8	742.66	969.60
U	≥ 50 - < 55	1,847	5.06	53.3	123.7	94.7	734.22	958.73
ROP	< 50	245	0.67	47.0	128.2	98.6	736.50	957.66
<b>TOTAL</b>		<b>36,535</b>	<b>100.00</b>	<b>60.5</b>	<b>117.2</b>	<b>90.0</b>	<b>746.71</b>	<b>972.90</b>



**N.B. Liniile de tendință „Medie Mobilă 5 perioade (GREUTATE MEDIE ÎN VIU)” și „Medie Mobilă 5 perioade (PREȚ MEDIU ÎN VIU)” afișează mediile mobile ale greutății medii în viu și prețului mediu în viu pe 5 perioade, care se calculează prin adunarea punctelor de date pentru un număr de 5 săptămâni și împărțind rezultatul la 5. Adică, succesiv, începând cu a cincea săptămână din grafic, se ia în calcul respectiva săptămână plus ultimele 4 săptămâni anterioare acesteia.**

**Ca orientare generală, dacă greutatea medie săptămânală în viu/prețul mediu săptămânal în viu este peste media mobilă, tendința este de creștere. Dacă greutatea medie săptămânală în viu/prețul mediu săptămânal în viu este sub media mobilă, tendința este descendentă.**

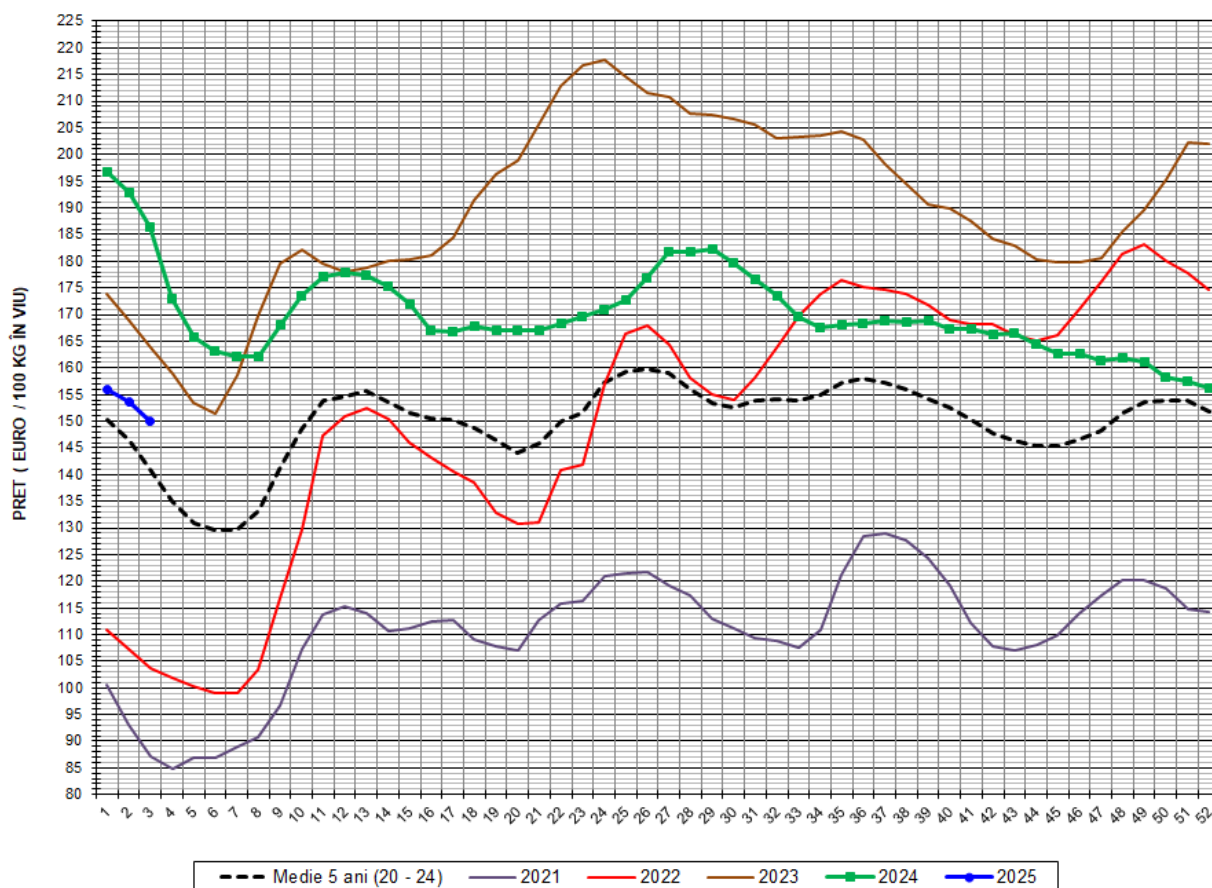
EVOLUȚIA SĂPTĂMÂNALĂ A PREȚULUI DE PIAȚĂ ÎN VIU AL PORCILOR ÎN ROMÂNIA (1)



PREȚ ÎN VIU				
SĂPT 3/2025	VARIAȚIE			
	1 SĂPT	4 SĂPT	1 AN	MEDIE 5 ANI (2020 - 2024)
746.71 RON	-2.26%	-4.70%	-19.48%	8.08%



EVOLUȚIA SĂPTĂMÂNALĂ A PREȚULUI DE PIAȚĂ ÎN VIU AL PORCILOR ÎN ROMÂNIA (2)



PREȚ ÎN VIU				
SĂPT 3/2025	VARIAȚIE			
	1 SĂPT	4 SĂPT	1 AN	MEDIE 5 ANI (2020-2024)
150.10 €	-2.28%	-4.69%	-19.46%	6.51%



PREȚUL PORCILOR CORESPUNZĂTOR GRUPEI DE GREUTATE A CARCASELOR  
ÎN SĂPTĂMÂNA 13 - 19 IANUARIE 2025

GRUPE DE GREUTATE CALDĂ CARCASE (KG)	NUMĂR PORCI	%DIN TOTAL PORCI	GREUTATE (KG)		%CARNE MACRĂ	PREȚ MEDIU (RON/100 KG)	
			VIE	CARCASA CALDĂ - 2%		VIU	CARCASA CALDĂ - 2%
60-69	1,016	2.78	85.49	64.83	61.3	741.77	978.15
70-79	5,130	14.04	97.87	74.02	61.0	740.92	979.60
80-89	10,360	28.36	109.48	83.45	60.9	744.49	976.71
90-100	11,496	31.47	121.25	93.19	60.5	748.20	973.54
101-120	8,533	23.36	136.62	106.14	59.6	749.96	965.31
TOTAL	36,535	100.00	117.23	89.97	60.5	746.71	972.90

Explicații culori rânduri:

Carcase ușoare;

Carcase ușoare spre medii;

Carcase medii;

Carcase grele;

Carcase foarte grele.



PREȚUL PORCILOR CORESPUNZĂTOR PROCENTULUI DE CARNE MACRĂ  
ÎN SĂPTĂMÂNA 13 - 19 IANUARIE 2025

% CARNE MACRĂ		NUMĂR PORCI	% CUMULATIV DIN TOTAL PORCI	GREUTATE (KG)		PREȚ MEDIU (RON/ 100 KG)	
VALORI DE ÎNCADRARE	MEDIE			VIE	CARCASA CALDĂ - 2%	VIU <sup>(****)</sup>	CARCASA CALDĂ - 2%
≥ 64	65.2	4,555	12.47	113.65	87.78	748.45	969.06
63	63.4	3,604	22.33	113.48	87.63	750.31	971.58
62	62.4	4,355	34.25	114.72	88.48	753.47	976.91
61	61.4	5,167	48.39	116.20	88.84	750.73	982.01
60 <sup>(***)</sup>	60.5	4,664	61.16	117.04	89.42	748.34	979.47
59	59.5	4,219	72.71	119.13	91.17	745.54	974.19
58	58.5	2,999	80.92	119.59	91.59	744.30	971.84
57 <sup>(**)</sup>	57.5	2,166	86.85	119.87	91.81	739.86	965.96
56 <sup>(*)</sup>	56.5	1,644	91.35	121.32	93.08	739.77	964.22
55	55.5	1,070	94.27	121.63	93.27	737.04	961.21
54	54.4	684	96.15	123.46	94.54	735.08	959.89
53	53.4	597	97.78	123.95	94.91	734.85	959.67
52	52.5	267	98.51	123.46	94.41	734.78	960.85
51	51.5	176	98.99	125.03	95.75	730.95	954.45
≤50	48.2	368	100.00	126.10	96.97	734.32	954.91
MEDIE	60.5	36,535	100.00	117.23	89.97	746.71	972.90

Explicații:

✓ Culori rânduri:

% carne macră de referință grila de prețuri "MPB / UNIPORC" din Franța;

Interval optim % carne macră conform grilei de prețuri "MPB / UNIPORC" din Franța.

✓ Asteriscuri:

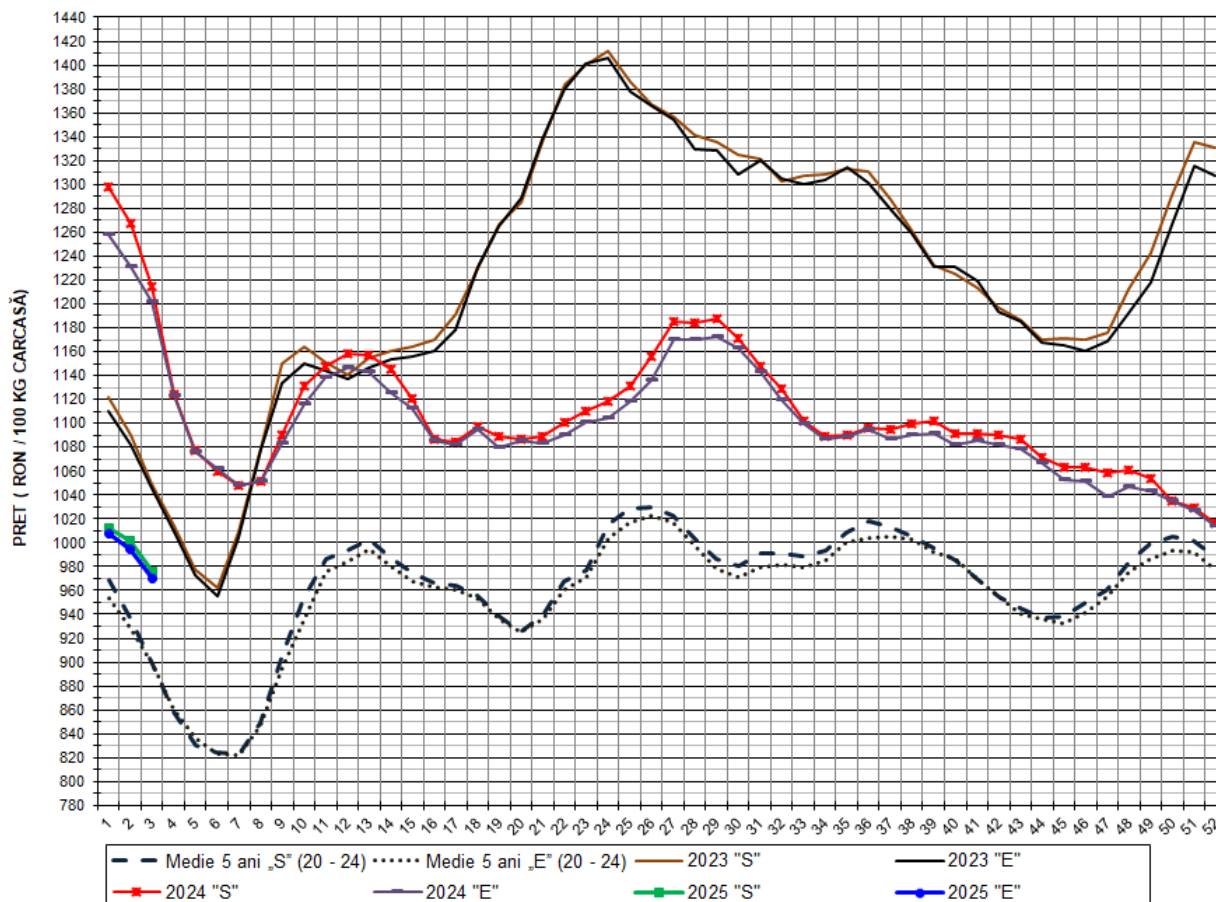
(\*) % macră bază de raportare Franța, secțiunea Pig prices, site-ul pig333.com;

(\*\*) % carne macră bază de raportare Germania și Polonia, secțiunea Pig prices, site-ul pig333.com;

(\*\*\*) % carne macră bază de raportare Danemarca, secțiunea Pig prices, site-ul pig333.com;

(\*\*\*\*) preț mediu în viu toate clasele bază de raportare România, secțiunea Pig prices, site-ul pig333.com.

EVOLUȚIA SĂPTĂMĂNALĂ A PREȚULUI DE PIAȚĂ AL CARCASELOR - CLASELE "S" ȘI "E" ÎN ROMÂNIA (1)

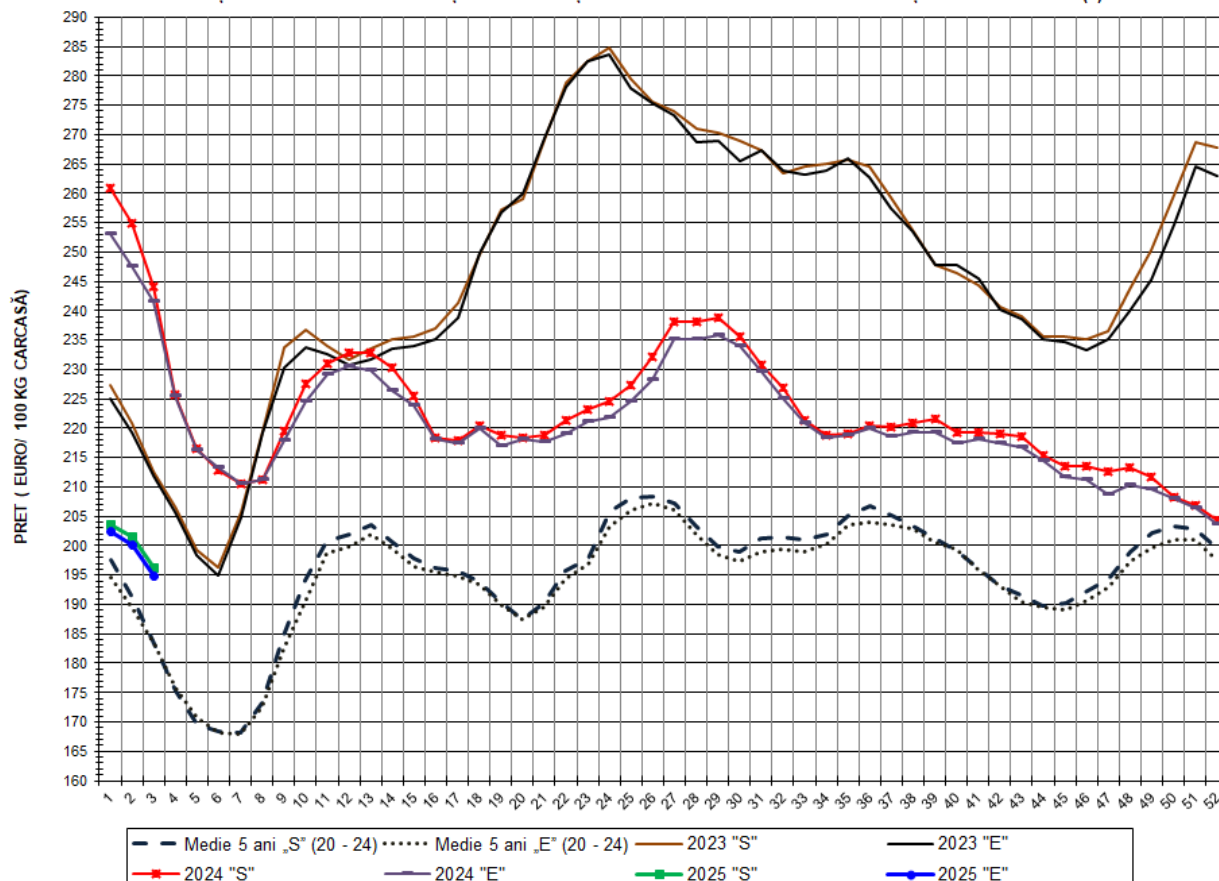


PREȚ NAȚIONAL CARCASE					
CLASA	PREȚ SĂPT 3/2025	VARIAȚIE			MEDIE 5 ANI (2020-2024)
		1 SĂPT	4 SĂPT	1 AN	
S	976.19 RON	-2.59%	-5.18%	-19.62%	8.60%
E	969.60 RON	-2.53%	-5.57%	-19.34%	7.89%



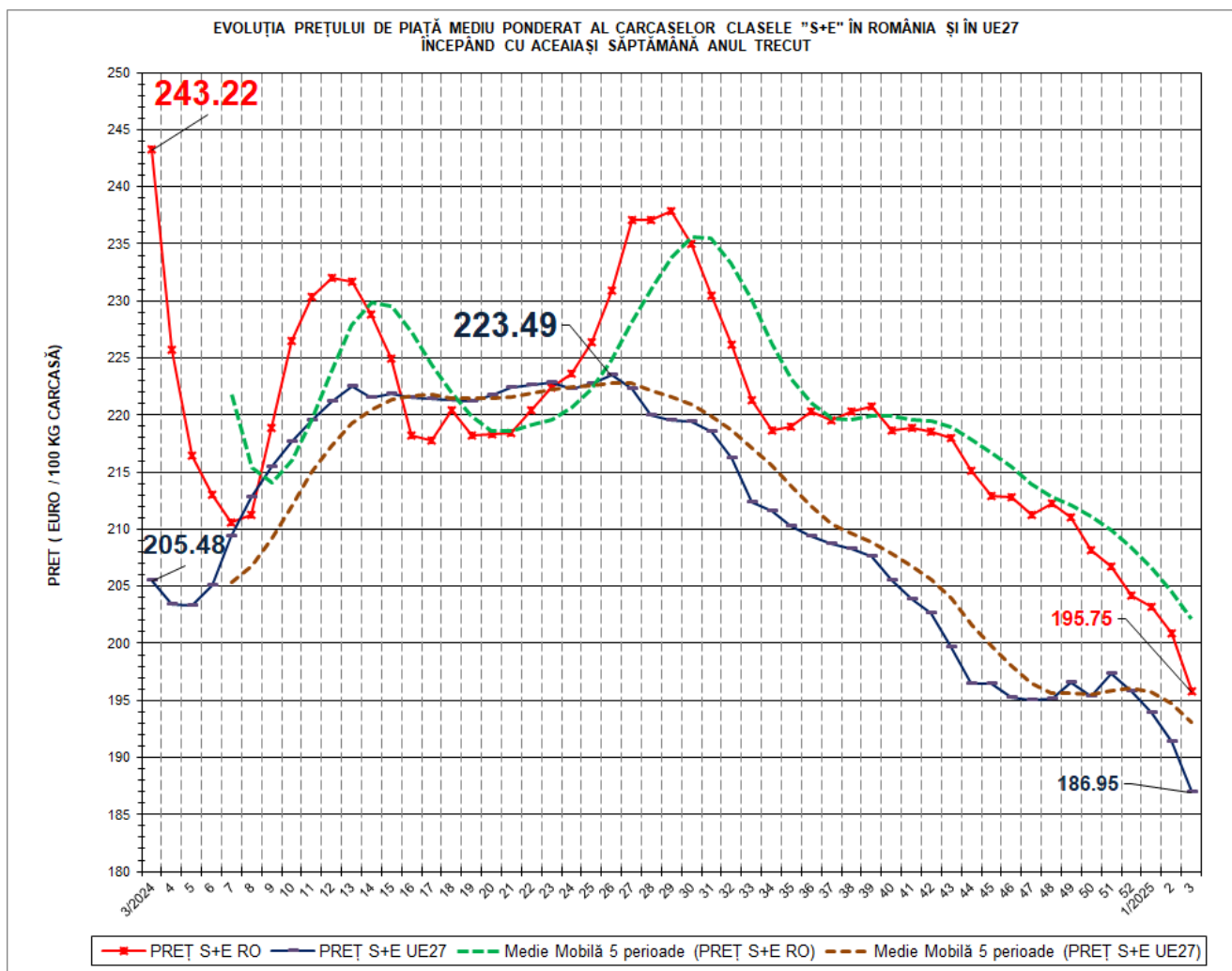


EVOLUȚIA SĂPTĂMÂNALĂ A PREȚULUI DE PIAȚĂ AL CARCASELOR - CLASELE "S" ȘI "E" ÎN ROMÂNIA (2)



### PREȚ NAȚIONAL CARCASE

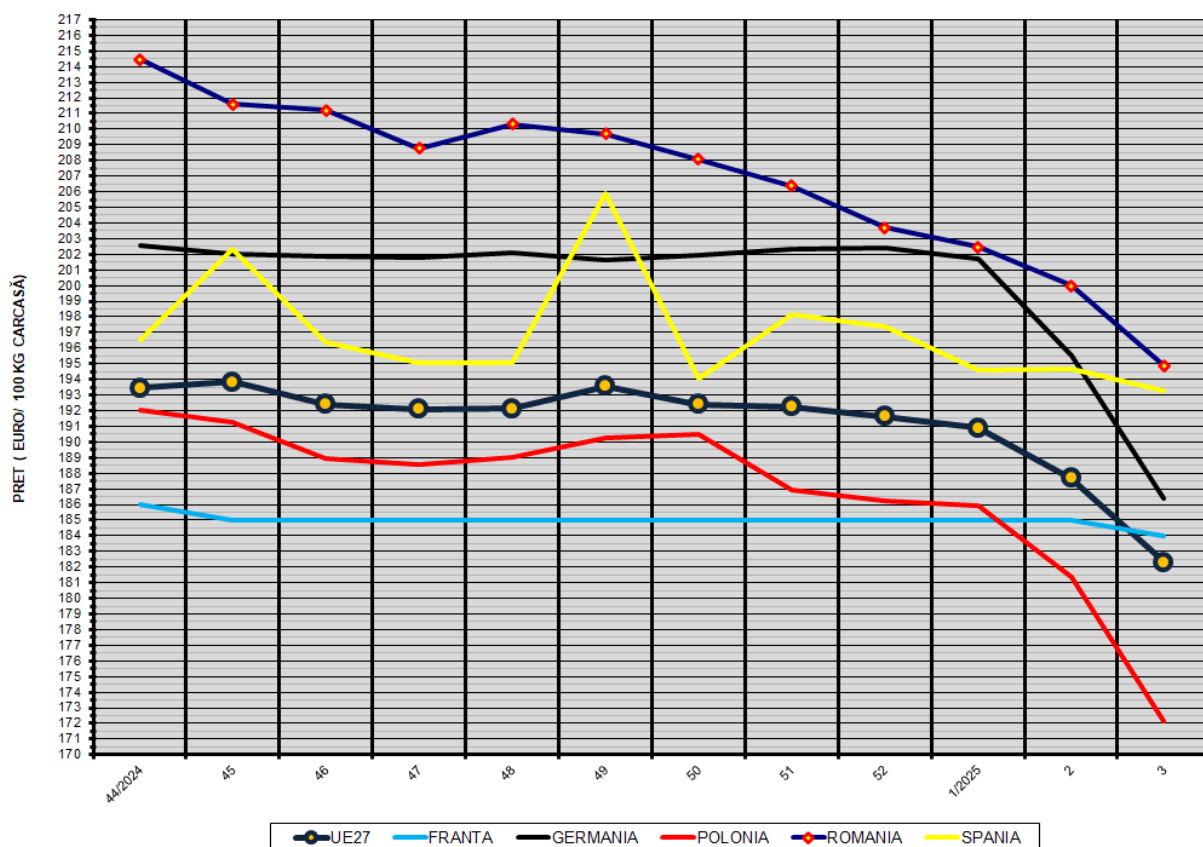
CLASA	PREȚ SAPT 3/2025	VARIAȚIE			
		1 SĂPT	4 SĂPT	1 AN	MEDIE 5 ANI (2020-2024)
S	196.22 €	-2.61%	-5.17%	-19.61%	7.04%
E	194.90 €	-2.55%	-5.55%	-19.32%	6.33%



<b>VARIAȚIE PREȚ CARCASE CALITATEA STANDARD S+E</b>			
<b>SĂPT 3/2025 vs. SĂPT 3/2024</b>		<b>RO vs. UE27</b>	
<b>RO</b>	<b>UE27</b>	<b>SĂPT 3/2025</b>	<b>SĂPT 3/2024</b>
<b>-19.52%</b>	<b>-9.02%</b>	<b>4.71%</b>	<b>18.37%</b>

N.B. Liniile de tendință „Medie Mobilă 5 perioade (PREȚ S+E RO)” și „Medie Mobilă 5 perioade (PREȚ S+E UE27)” afișează media mobilă a prețului „S+E” în România și respectiv în UE27 pe 5 perioade, care se calculează prin adunarea punctelor de date pentru un număr de 5 săptămâni și împărțind rezultatul la 5. Adică, succesiv, începând cu a cincea săptămână din grafic, se ia în calcul respectiva săptămână plus ultimele 4 săptămâni anterioare. Ca orientare generală, dacă prețul mediu săptămânal „S+E” din România/UE27, este peste media mobilă, tendința este de creștere. Dacă prețul mediu săptămânal „S+E” din România/UE27, este sub media mobilă, tendința este descendentă.

EVOLUȚIA SĂPTĂMĂNALĂ A PREȚULUI CLASA "E" ÎN UE27 ȘI ÎN CÂTEVA STATE MEMBRE



COMPARAȚII DE PREȚURI

	UE27	FR	DE	PL	RO	ES	RO vs UE27	RO vs FR	RO vs DE	RO vs PL	RO vs ES
SĂPT 3/2025 =	182.32 €	184.00 €	186.40 €	172.17 €	194.90 €	193.28 €	12.58 € 6.9%	10.90 € 5.9%	8.50 € 4.6%	22.73 € 13.2%	1.62 € 0.8%



PREȚUL CARCASELOR DIN CLASA "E" ÎN STATELE MEMBRE (FĂRĂ GRECIA, ITALIA, LUXEMBURG)  
VERSUS PREȚUL UE27 ÎN SĂPTĂMÂNA 13 - 19 IANUARIE 2025

