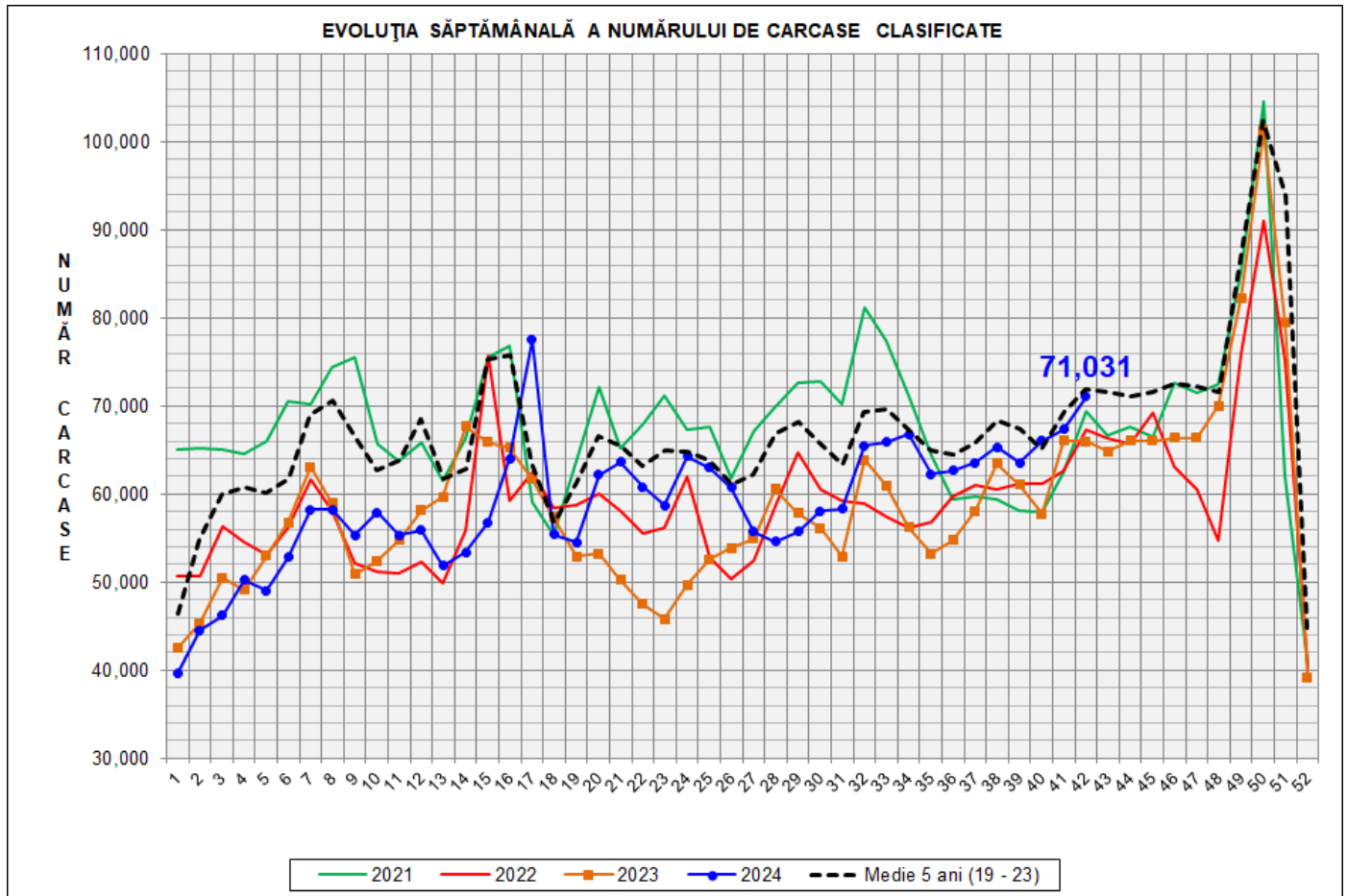


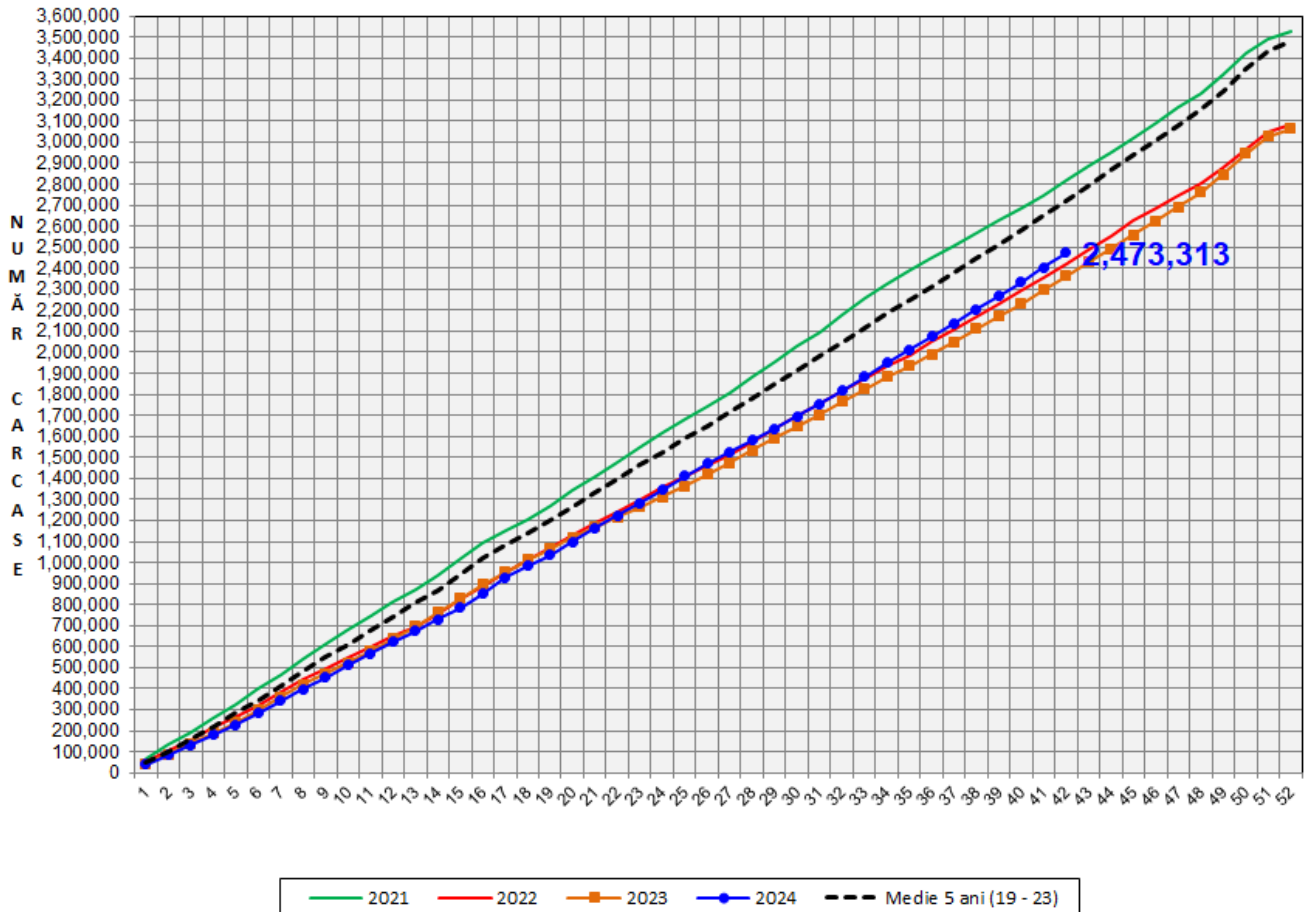
Rezultatele clasificării carcaselor de porcine

Săptămâna 42 (14 – 20 octombrie 2024)



% Modificare		
1 SĂPT	1 AN	MEDIE 5 ANI (2019 - 2023)
5.5%	7.6%	-1.3%

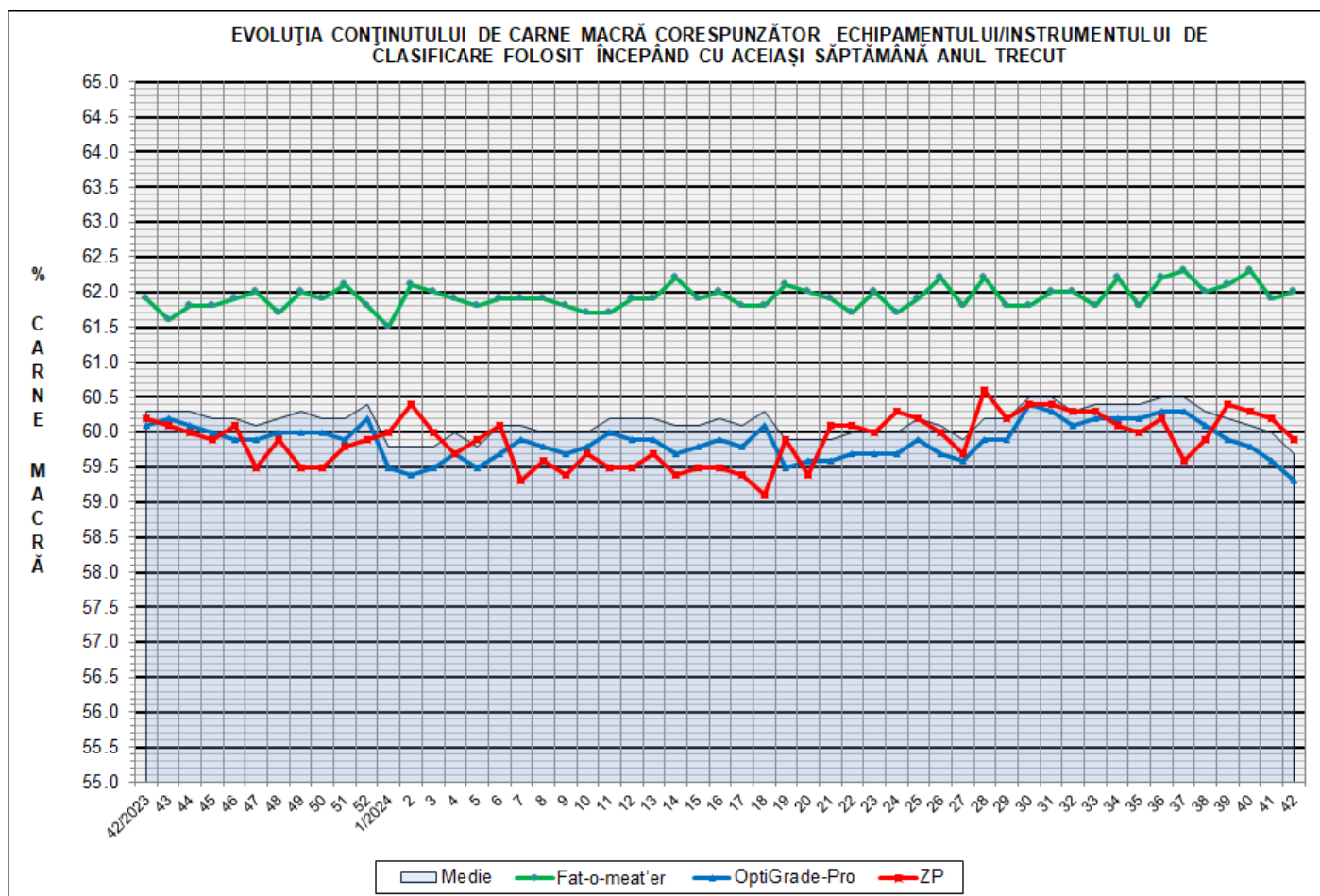
EVOLUȚIA SĂPTĂMÂNALĂ CUMULATIVĂ A NUMĂRULUI DE CARCASE CLASIFICATE



% Modificare	
1 AN	MEDIE 5 ANI (2019 - 2023)
4.7%	-9.2%

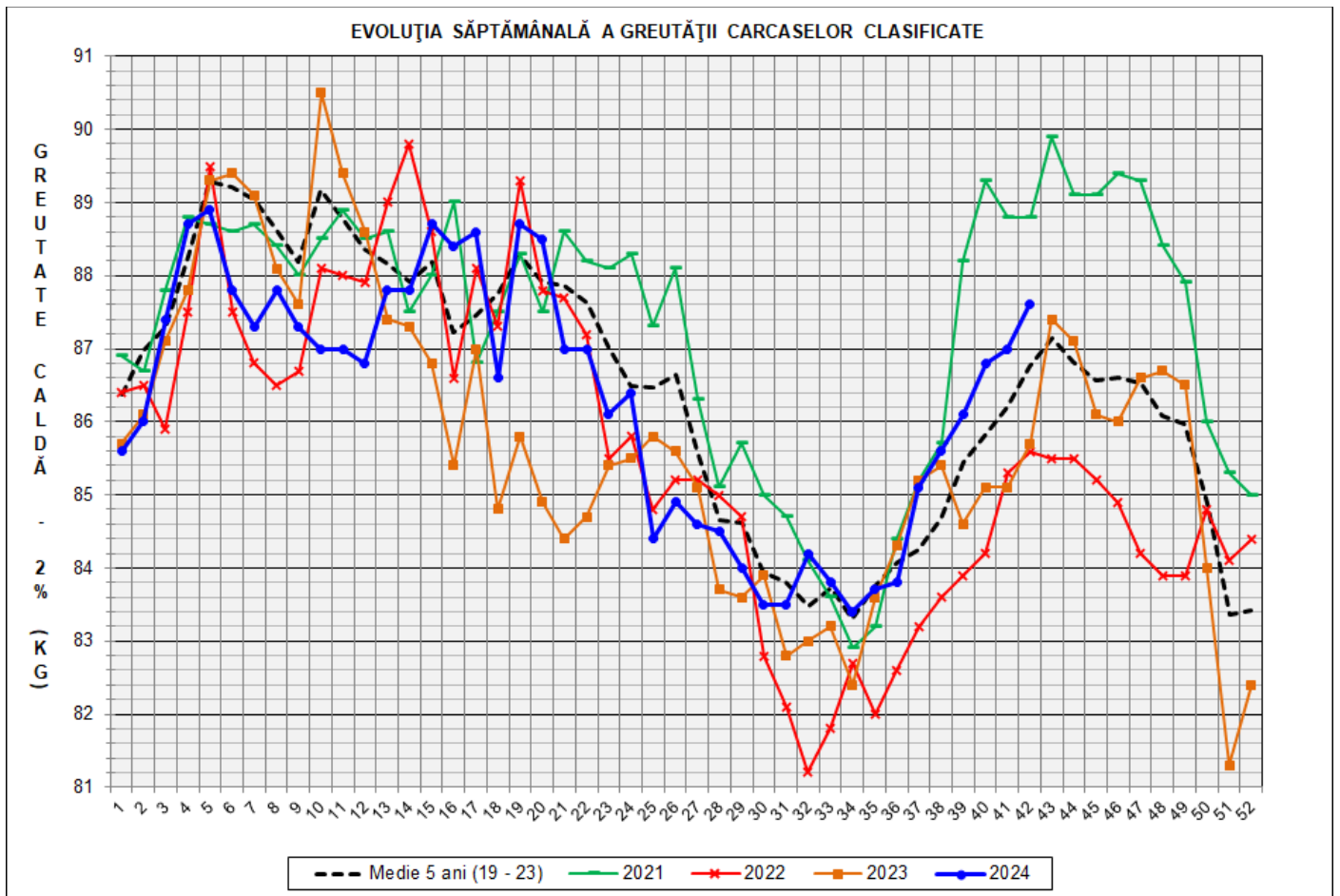
Numărul de carcase clasificate în săptămâna 14 - 20 octombrie 2024 în funcție de echipamentul/instrumentul folosit

Metoda	Echipament / instrument	Număr carcase	% din total carcase
Sondă Optică	Fat-o-meat'er	7,996	11.26%
	OptiGrade-Pro	61,502	86.58%
ZP	Rigla	1,533	2.16%
TOTAL		71,031	100.00%



**DISTRIBUȚIA ÎN CLASE A CARCASELOR DE PORCINE CLASIFICATE
ÎN SĂPTĂMÂNA 14 - 20 OCTOMBRIE 2024**

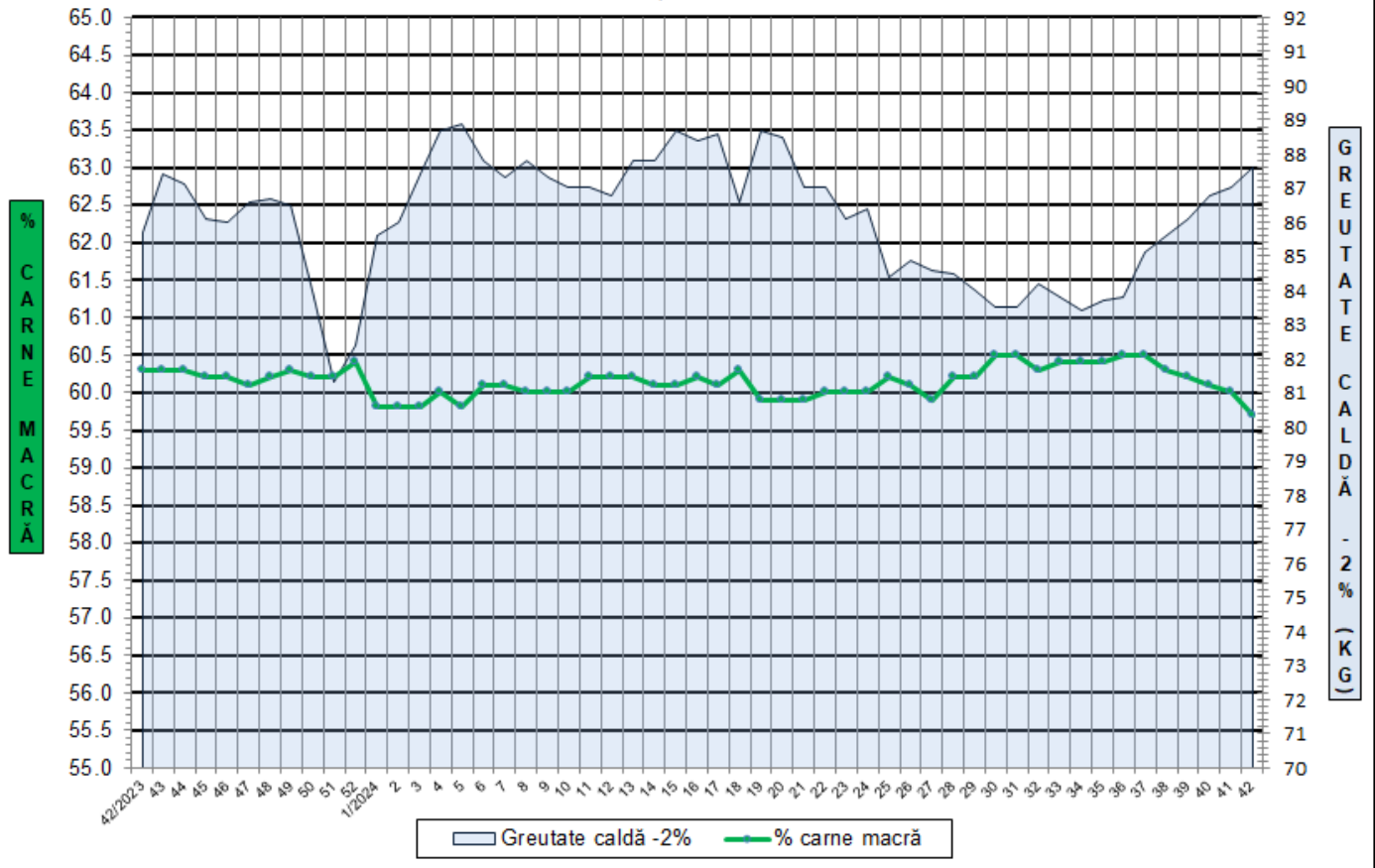
CLASA	% CARNE MACRĂ	NUMĂR CARCASE	% DIN TOTAL	% CARNE MACRĂ	GREUTATE CALDĂ - 2% (KG)
S	≥ 60	35,588	50.10	62.3	85.5
E	55 - 59.9	28,981	40.80	58.0	89.5
U	50 - 54.9	5,710	8.04	53.2	91.1
R	45 - 49.9	629	0.89	48.2	91.4
O	40 - 44.9	106	0.15	43.1	90.9
P	< 40	17	0.02	37.3	85.5
TOTAL		71,031	100.00	59.7	87.6



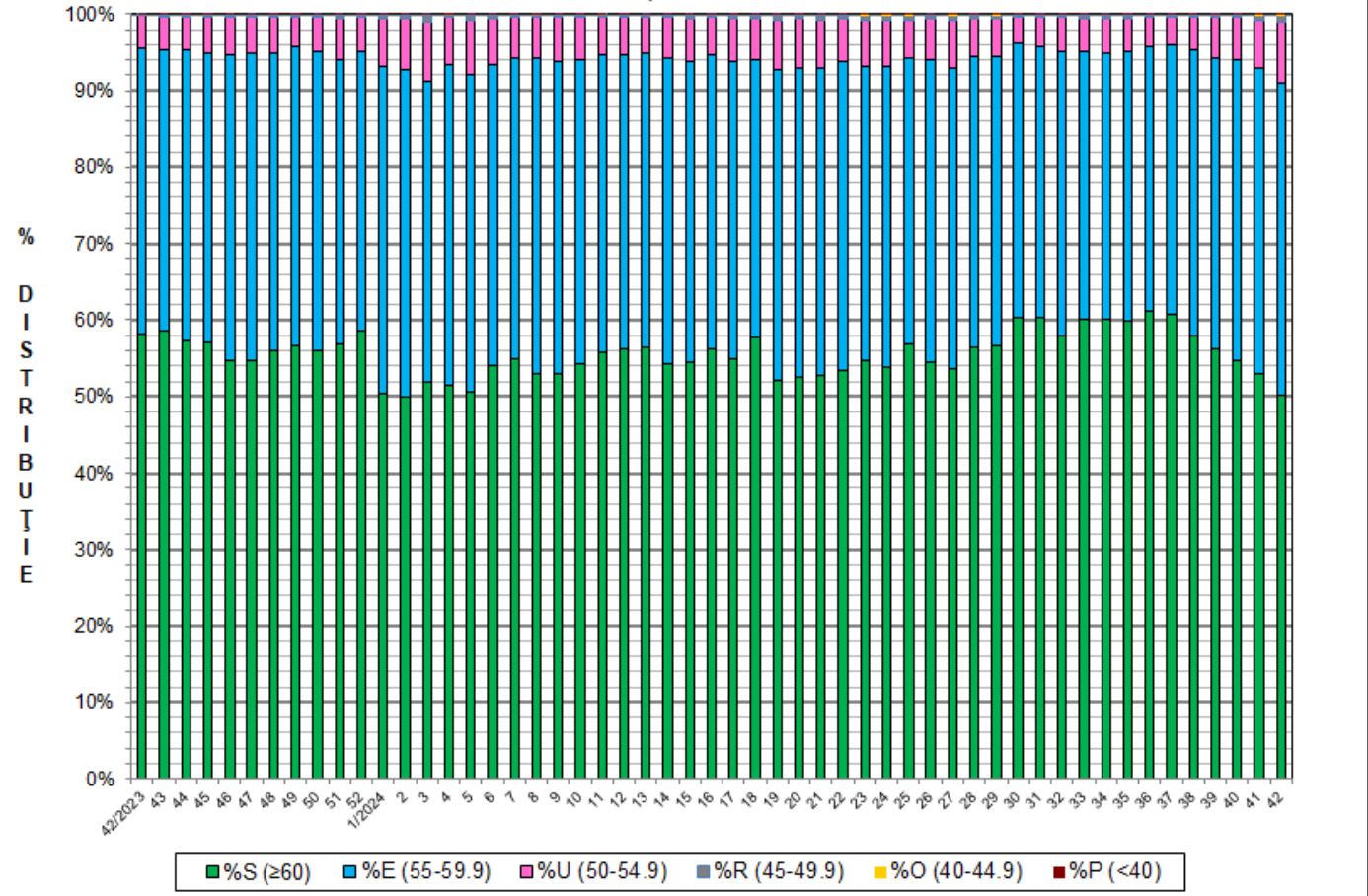
GREUTATE CALDĂ - 2% (KG)	VARIAȚIE			
	1 SĂPT	4 SĂPT	1 AN	MEDIE 5 ANI (2019 - 2023)
87.6	0.7%	2.3%	2.2%	1.0%



FLUCTUAȚIA CONȚINUTULUI DE CARNE MACRĂ ȘI A GREUTĂȚII CARCASELOR CLASIFICATE ÎNCEPÂND CU ACEIAȘI SĂPTĂMÂNĂ ANUL TRECUT

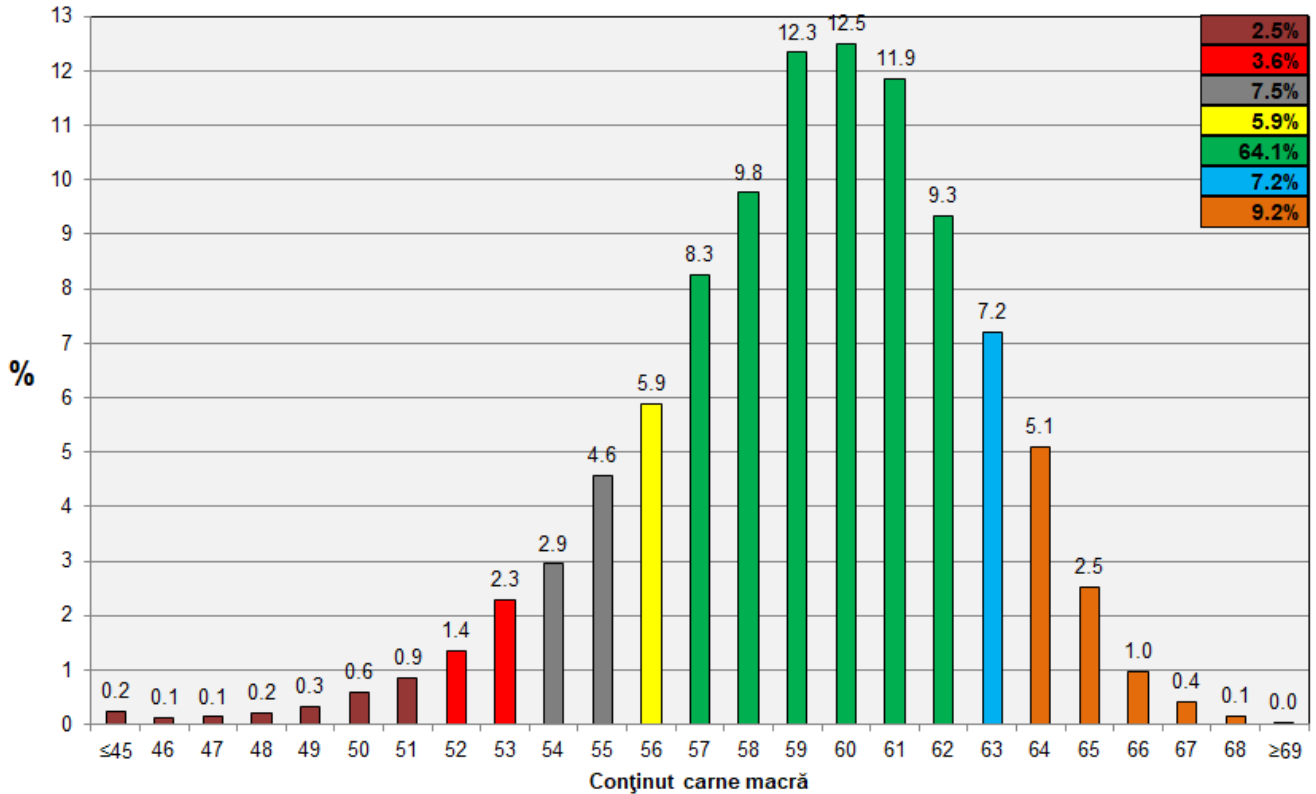


FLUCTUAȚIA DISTRIBUȚIEI CARCASELOR CLASIFICATE ÎN CLASELE SEUROP ÎNCEPÂND CU ACEIAȘI SĂPTĂMÂNĂ ANUL TRECUT

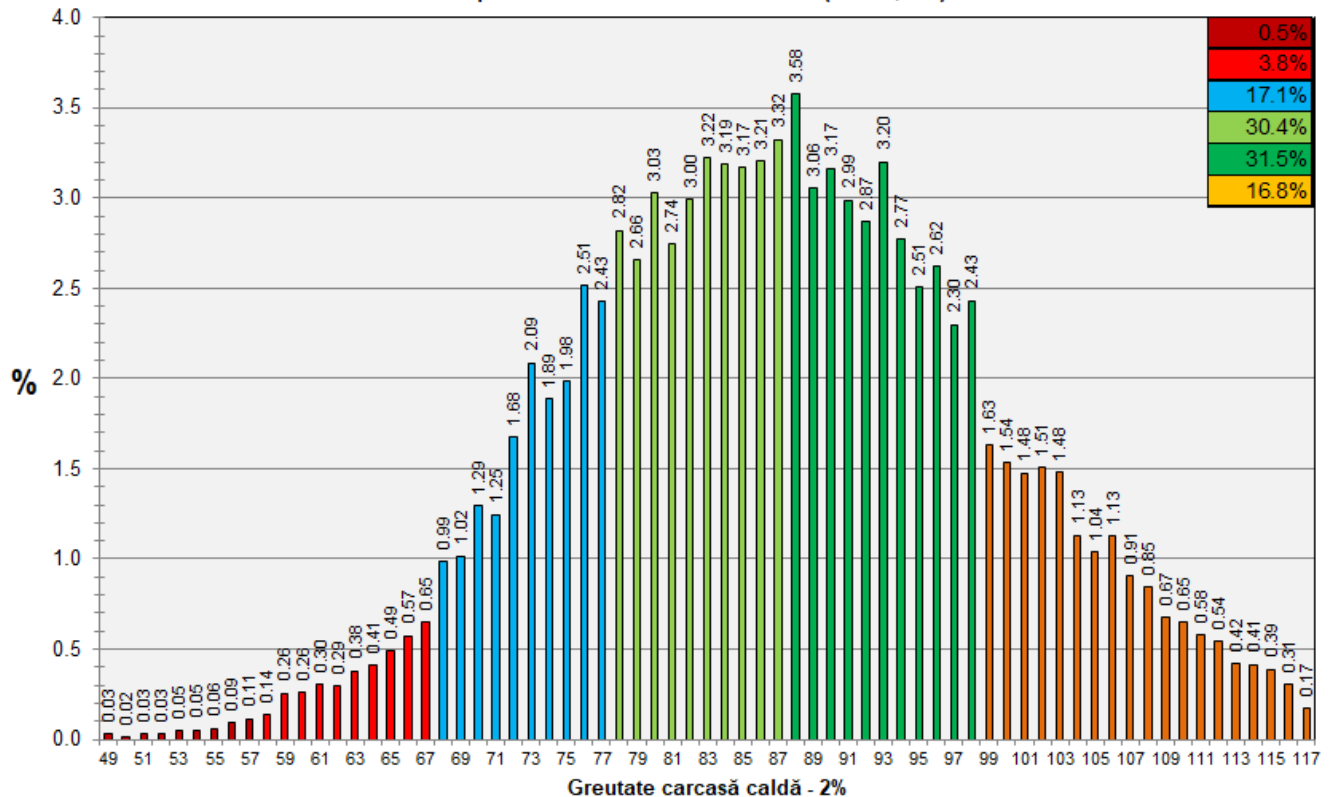




Distribuția conținutului de carne macră a carcaselor clasificate în România în săptămâna 14 - 20 octombrie 2024 (N = 71,031)



Distribuția greutății carcaselor clasificate în România în săptămâna 14 - 20 octombrie 2024 (N = 71,031)



N.B. Coloanele în nuanță de verde închis din diagramele de la pagina 6 se grupează în intervalul optim al conținutului de carne macră și respectiv al greutății carcaselor clasificate.