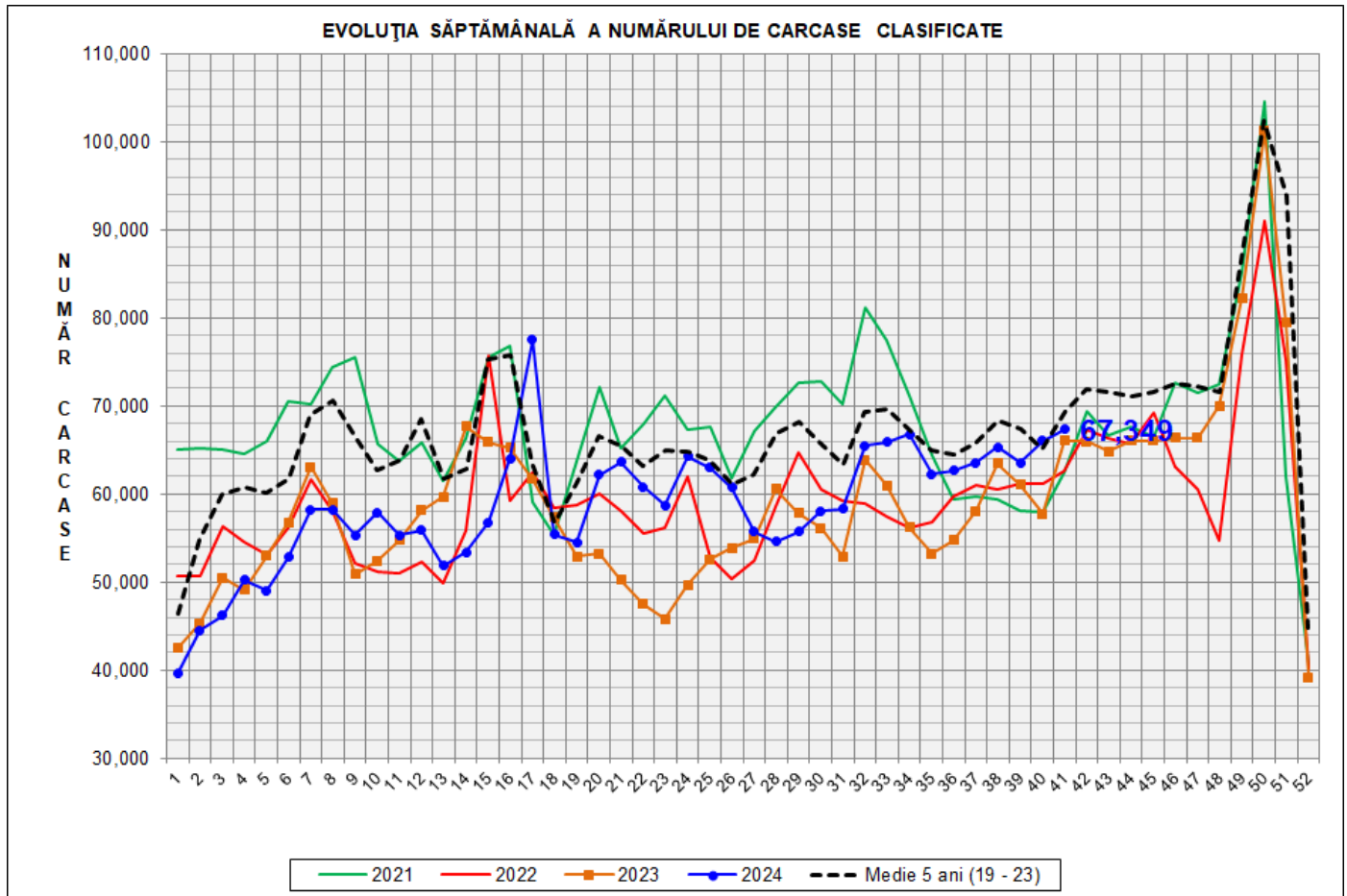


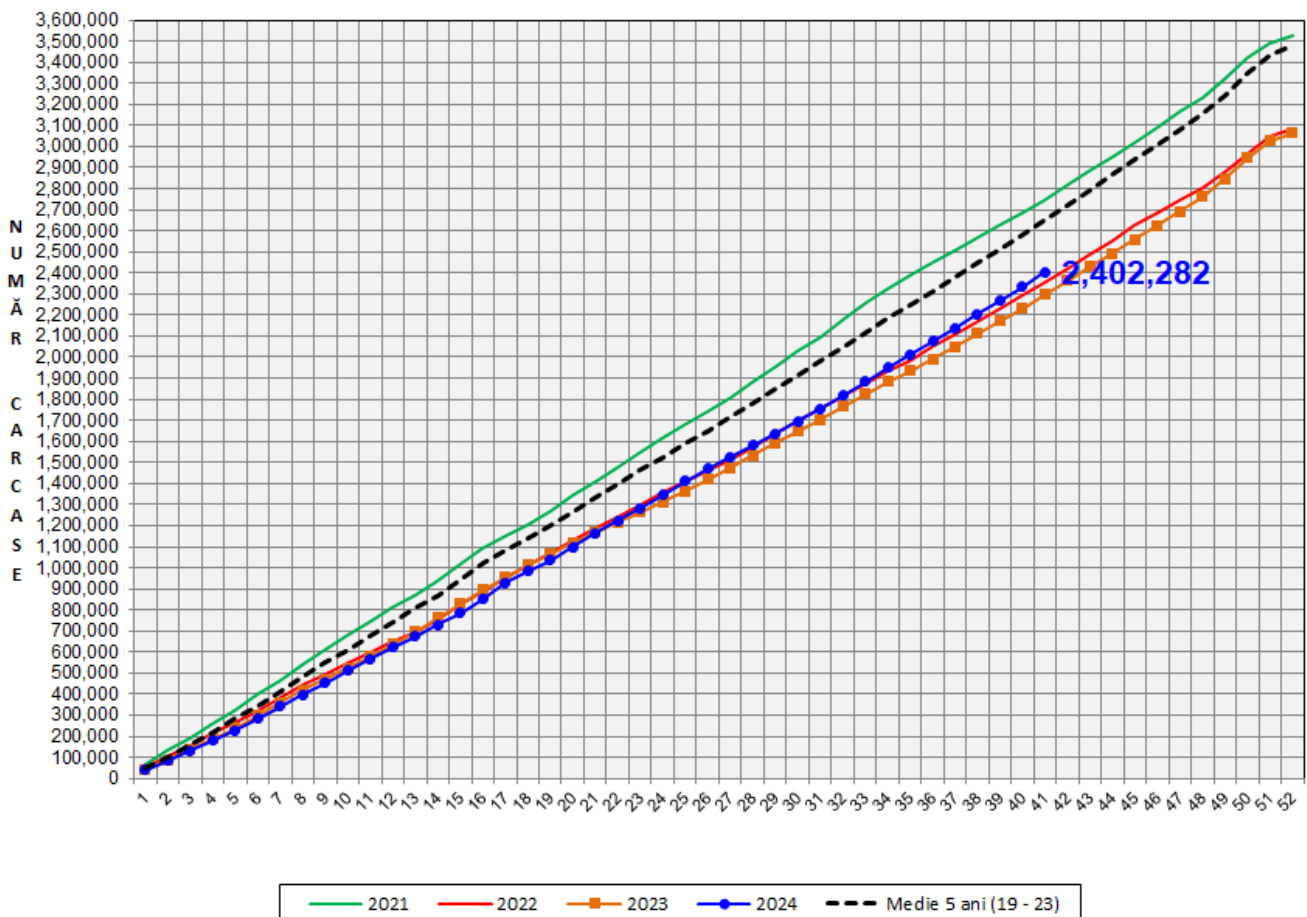
# Rezultatele clasificării carcaselor de porcine

## Săptămâna 41 (7 – 13 octombrie 2024)



% Modificare		
1 SĂPT	1 AN	MEDIE 5 ANI (2019 - 2023)
1.9%	2.0%	-2.9%

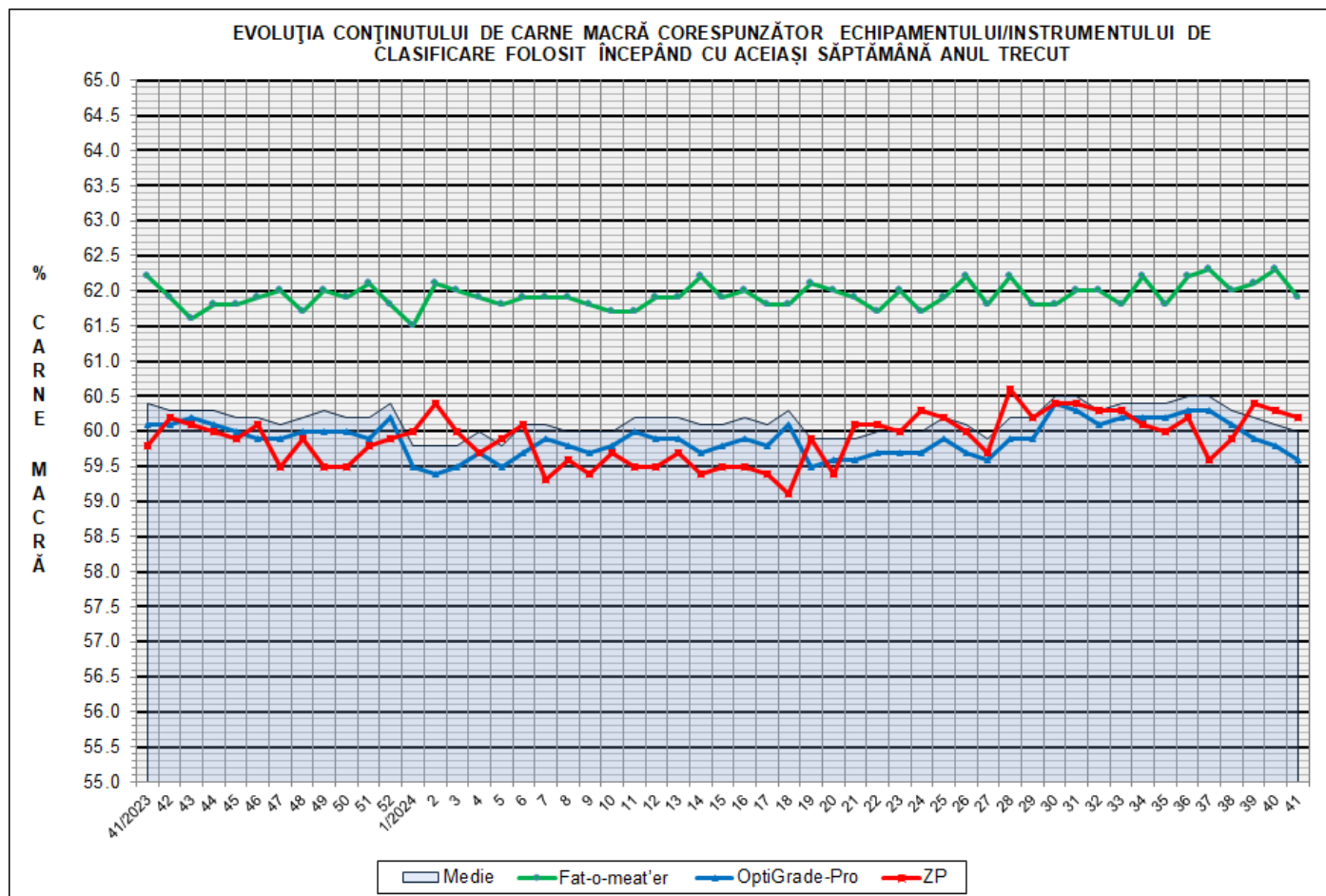
EVOLUȚIA SĂPTĂMÂNALĂ CUMULATIVĂ A NUMĂRULUI DE CARCASE CLASIFICATE



% Modificare	
1 AN	MEDIE 5 ANI (2019 - 2023)
4.6%	-9.4%

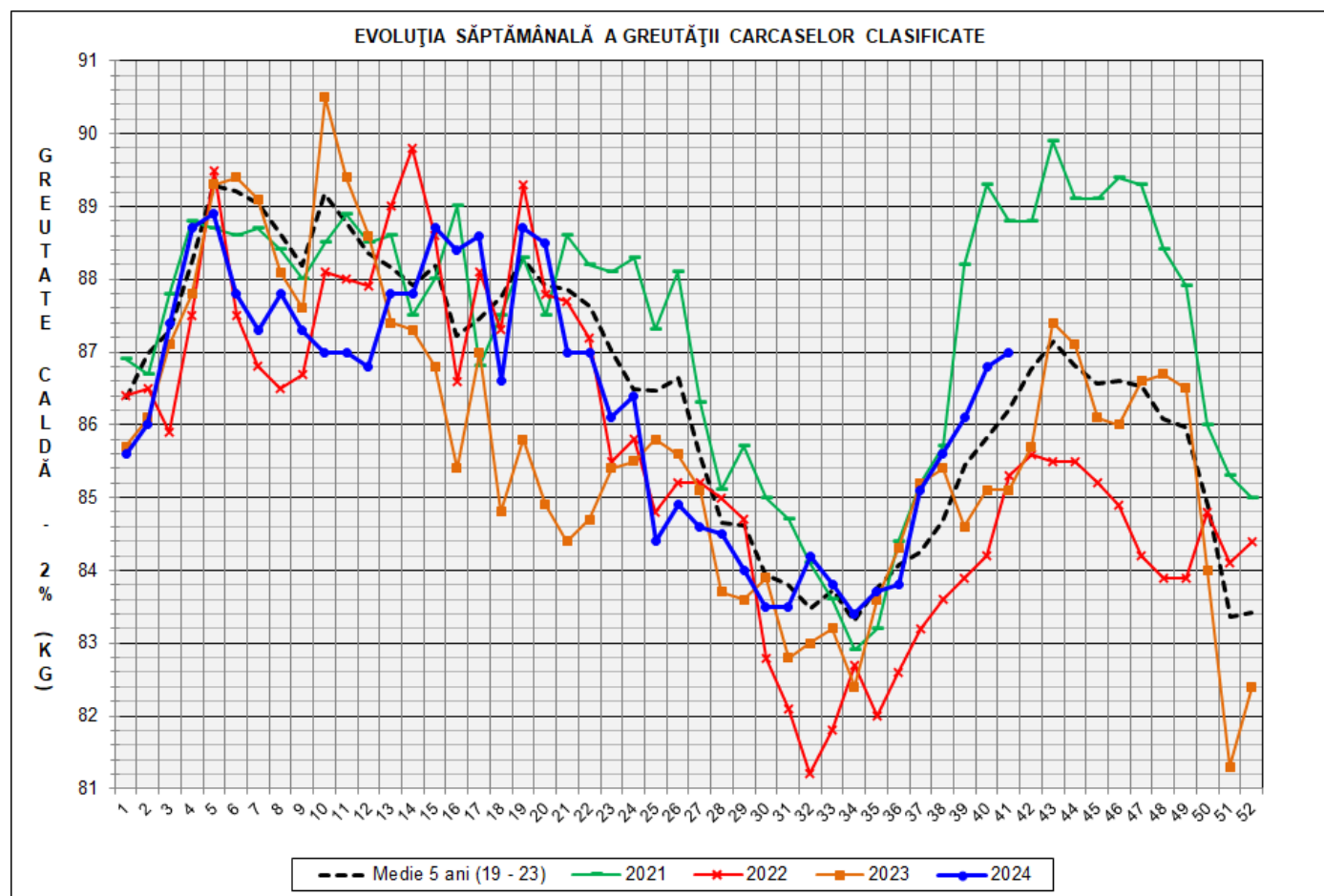
## Numărul de carcase clasificate în săptămâna 7 - 13 octombrie 2024 în funcție de echipamentul/instrumentul folosit

Metoda	Echipament / instrument	Număr carcase	% din total carcase
Sondă Optică	Fat-o-meat'er	9,815	14.57%
	OptiGrade-Pro	55,837	82.91%
ZP	Rigla	1,697	2.52%
<b>TOTAL</b>		<b>67,349</b>	<b>100.00%</b>



**DISTRIBUȚIA ÎN CLASE A CARCASELOR DE PORCINE CLASIFICATE  
ÎN SĂPTĂMÂNA 7 - 13 OCTOMBRIE 2024**

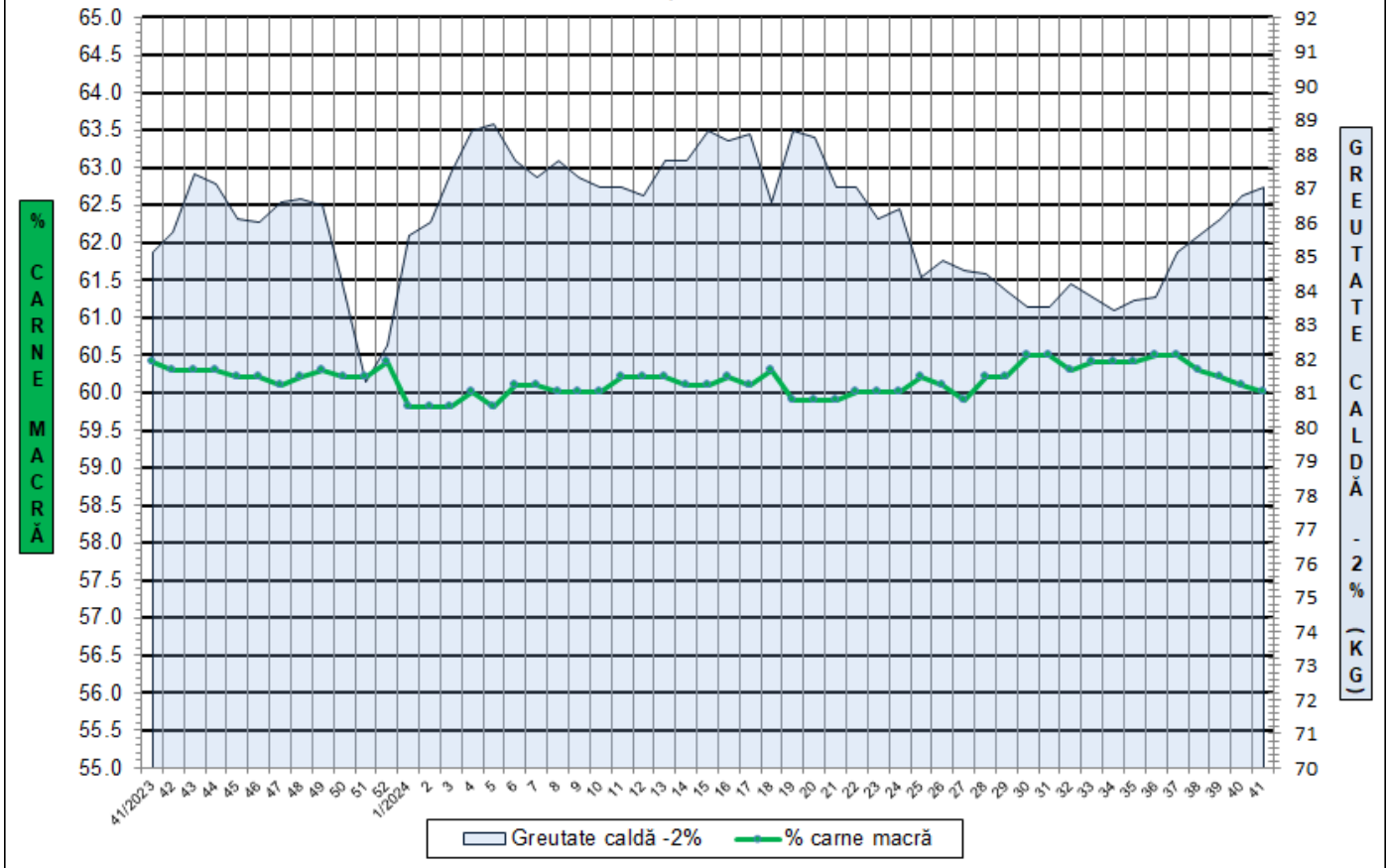
CLASA	% CARNE MACRĂ	NUMĂR	% DIN	% CARNE	GREUTATE
		CARCASE	TOTAL	MACRĂ	CALDĂ - 2% (KG)
<b>S</b>	<b>≥ 60</b>	<b>35,752</b>	<b>53.08</b>	<b>62.4</b>	<b>85.2</b>
<b>E</b>	<b>55 - 59.9</b>	<b>26,799</b>	<b>39.79</b>	<b>58.0</b>	<b>88.7</b>
U	50 - 54.9	4,307	6.40	53.3	91.1
R	45 - 49.9	383	0.57	48.3	90.7
O	40 - 44.9	67	0.10	43.1	93.3
P	< 40	41	0.06	35.2	91.5
<b>TOTAL</b>		<b>67,349</b>	<b>100.00</b>	<b>60.0</b>	<b>87.0</b>



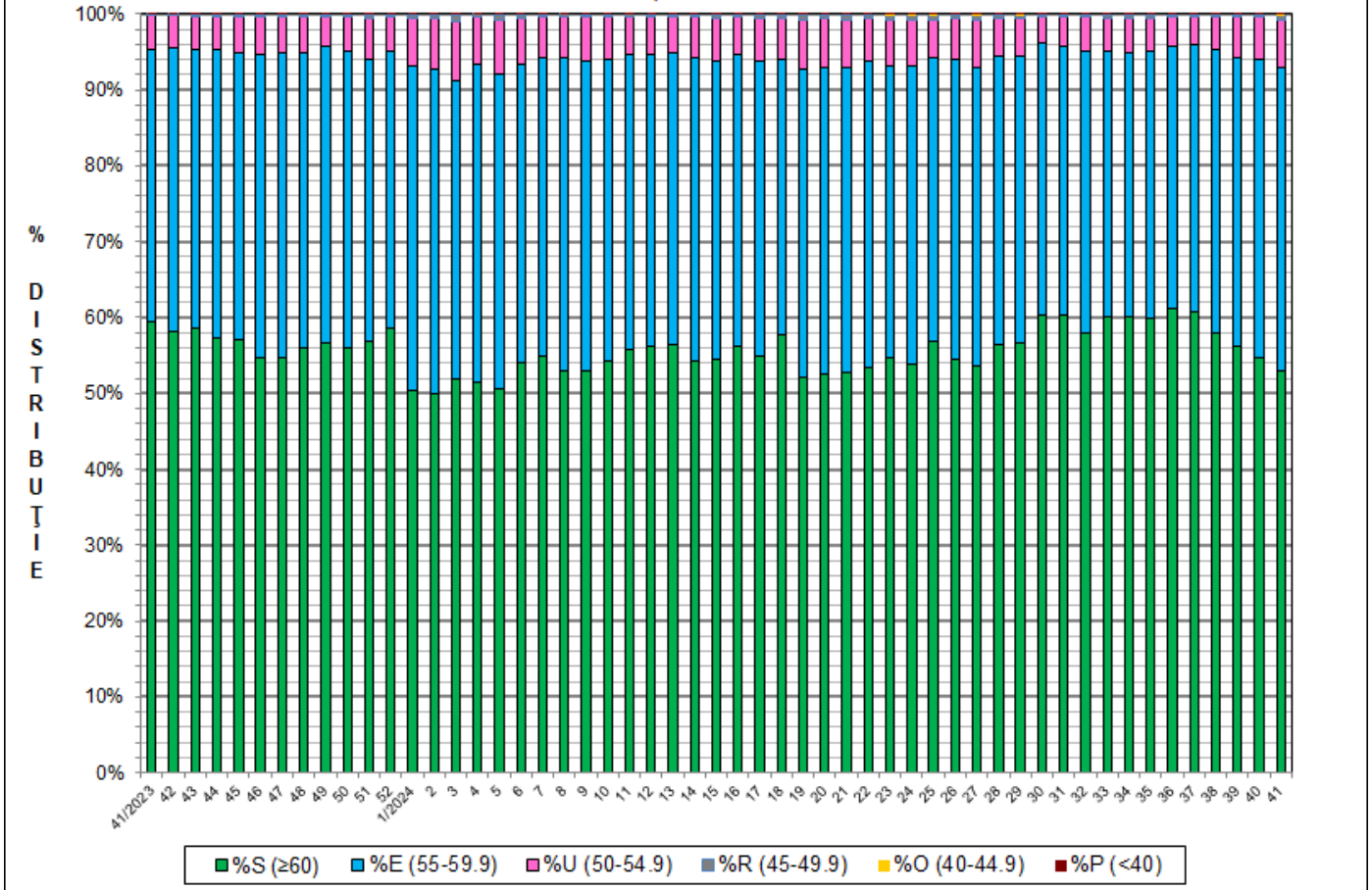
GREUTATE CALDĂ - 2% (KG)	VARIAȚIE			
	1 SĂPT	4 SĂPT	1 AN	MEDIE 5 ANI (2019 - 2023)
<b>87.0</b>	<b>0.2%</b>	<b>2.2%</b>	<b>2.2%</b>	<b>0.9%</b>



FLUCTUAȚIA CONȚINUTULUI DE CARNE MACRĂ ȘI A GREUTĂȚII CARCASELOR CLASIFICATE ÎNCEPÂND CU ACEIAȘI SĂPTĂMÂNĂ ANUL TRECUT

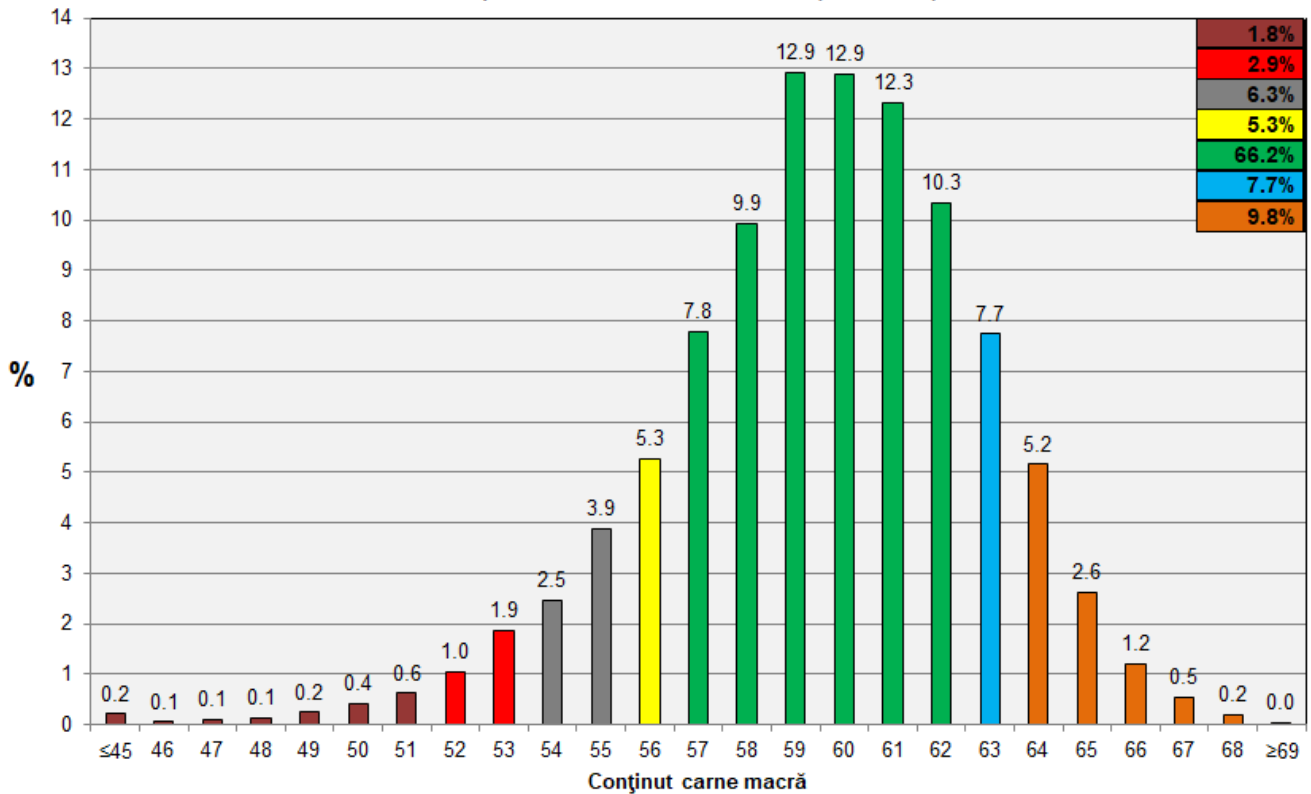


FLUCTUAȚIA DISTRIBUȚIEI CARCASELOR CLASIFICATE ÎN CLASELE SEUROP ÎNCEPÂND CU ACEIAȘI SĂPTĂMÂNĂ ANUL TRECUT

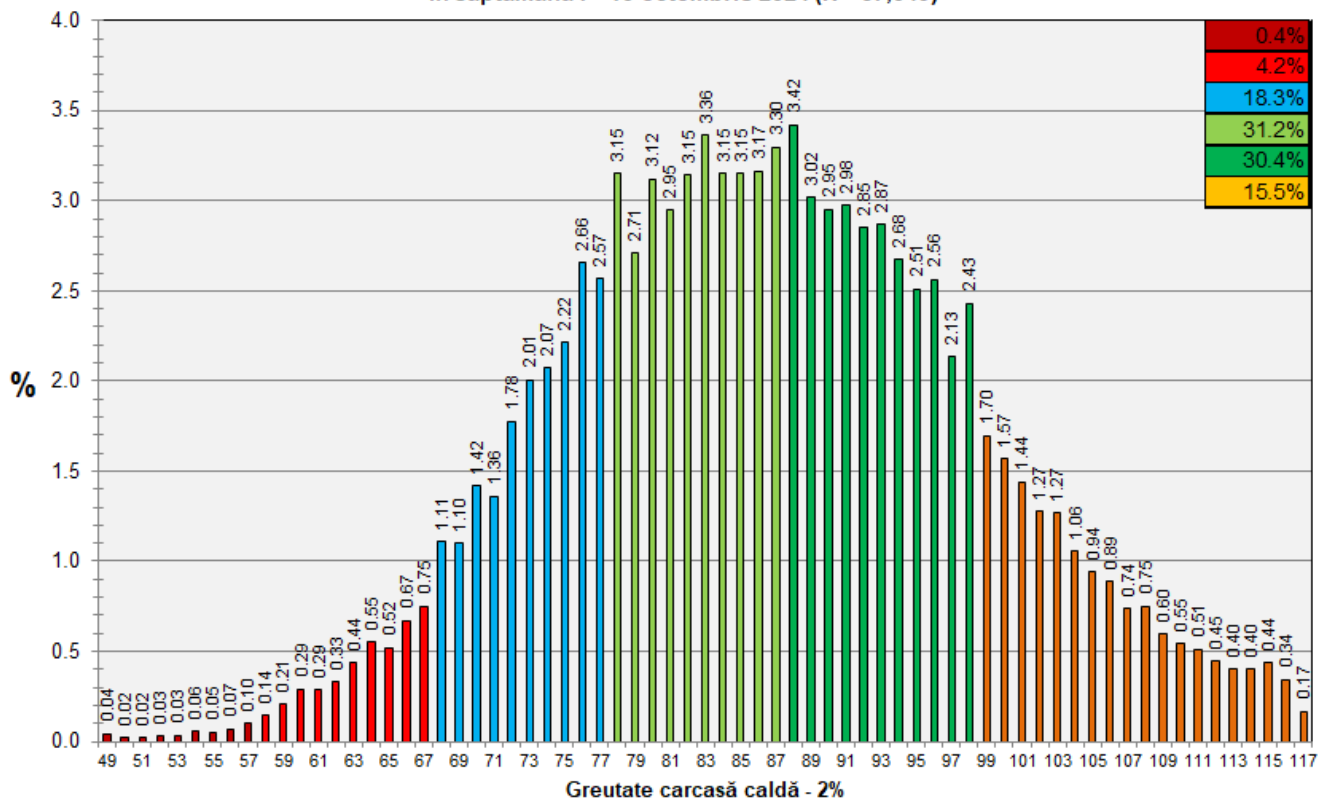




**Distribuția conținutului de carne macră a carcaselor clasificate în România în săptămâna 7 - 13 octombrie 2024 (N = 67,349)**



**Distribuția greutatei carcaselor clasificate în România în săptămâna 7 - 13 octombrie 2024 (N = 67,349)**



**N.B. Coloanele în nuanță de verde închis din diagramele de la pagina 6 se grupează în intervalul optim al conținutului de carne macră și respectiv al greutății carcaselor clasificate.**