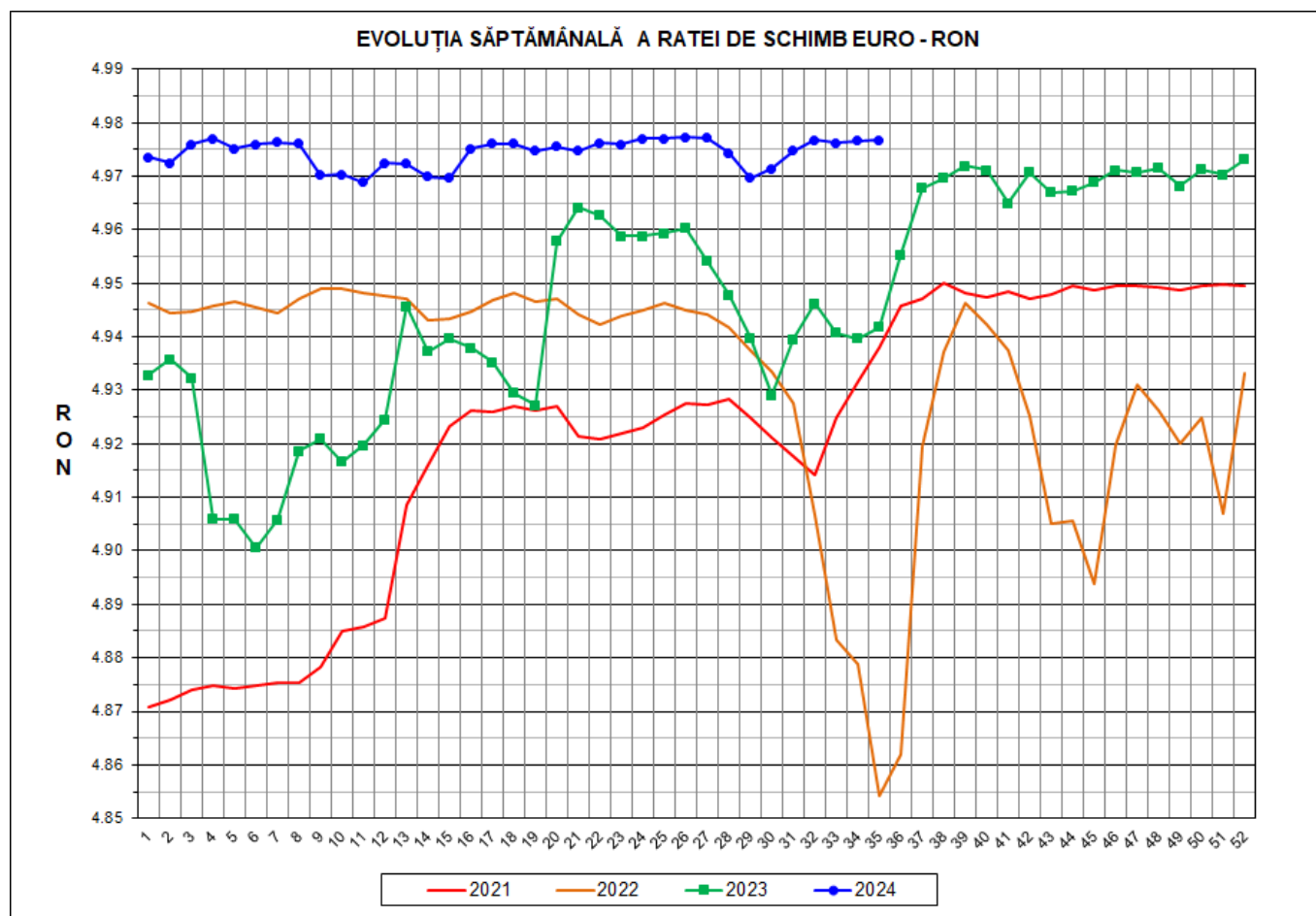




# Prețul de piață al porcilor la intrarea în abator

## Săptămâna 35 (26 august – 1 septembrie 2024)



RATA DE SCHIMB EURO - RON			
SĂPT 35/2024	VARIAȚIE		
	1 SĂPT	4 SĂPT	1 AN
1€ = 4.9768 RON	0.00%	0.04%	0.71%



SITUAȚIA CARCASELOR DE PORCINE CLASIFICATE  
ÎN FUNCȚIE DE PROVENIENȚA PORCILOR SACRIFICAȚI  
IN SĂPTĂMÂNA 26 AUGUST - 1 SEPTEMBRIE 2024

		NUMĂR CARCASE	% DIN TOTAL
PROVENIENȚĂ PORCI SACRIFICAȚI	TRANZACȚII COMERCIALE ÎNTRE ABATOARE ȘI FURNIZORI	43,799	70.35
	FERME PROPRII ALE ABATOARELOR	16,633	26.72
	CRESCUȚI ÎN NUMELE ABATOARELOR	0	0.00
	PRESTĂRI SERVICII	1,826	2.93
<b>TOTAL CARCASE CLASIFICATE CU GREUTATEA CALDĂ 50 - 120 KG</b>		<b>62,258</b>	<b>100.00</b>
DIN CARE DIN COMERȚ INTRACOMUNITAR		6,128	9.84

Situația porcilor proveniți din tranzacții comerciale  
între abatoare și furnizori care fac obiectul raportării prețurilor  
în săptămâna 26 august - 1 septembrie 2024

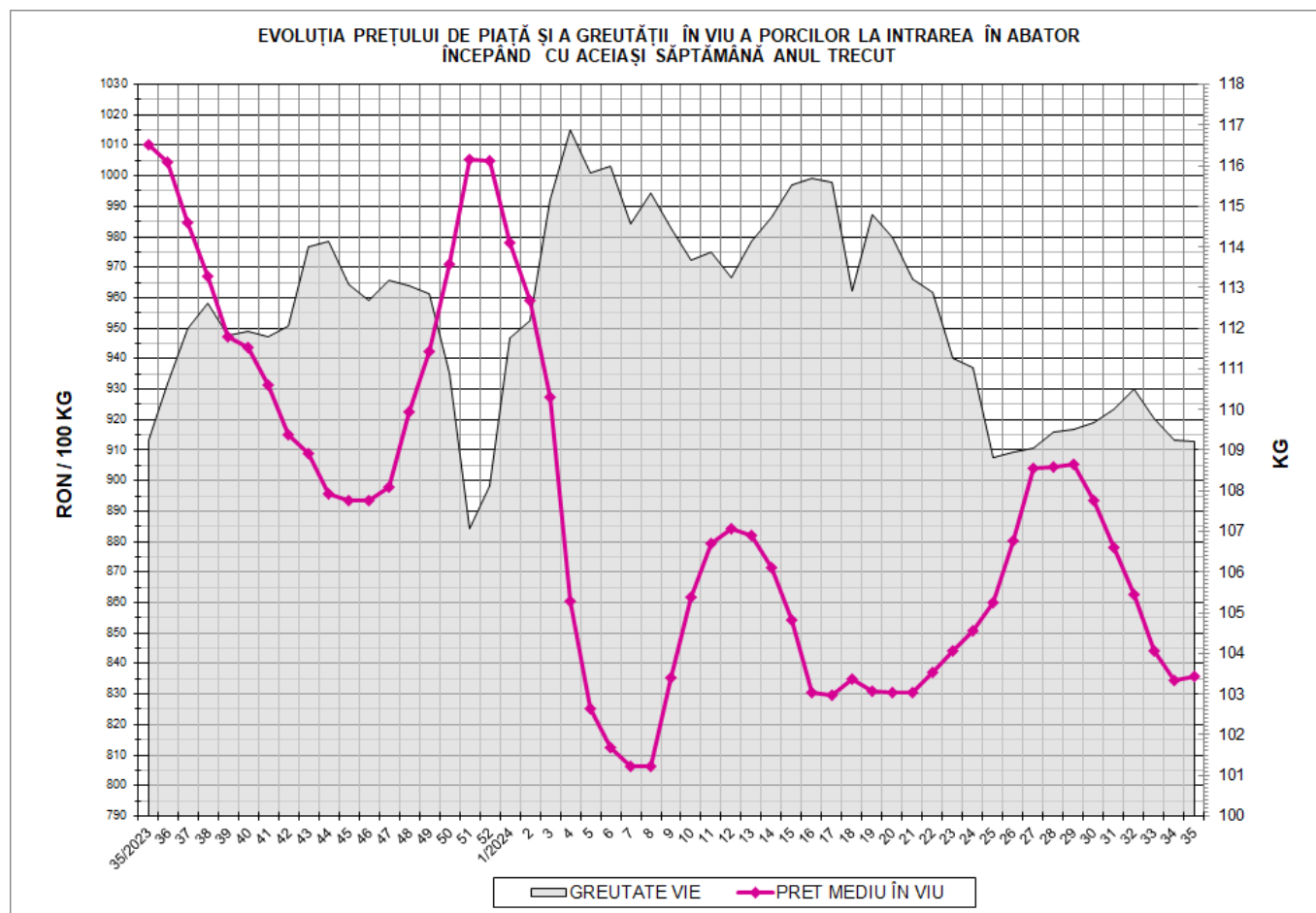
Tip preț la intrarea în abator		Carcase cu greutatea caldă 60 - 120 kg			
		SEUROP		d.c. S+E	
		nr	% din total carcase clasificate	nr	% din total carcase clasificate
În funcție de % carne macră corespunzător claselor de calitate (S, E, U, R, O, P)	în carcasă	0	0.0%	0	0.0%
	în viu	0	0.0%	0	0.0%
Forfetar în viu		43,446	69.8%	41,194	66.2%
Total		43,446	69.8%	41,194	66.2%

Carcase incluse în raportul național de prețuri pentru DG AGRI

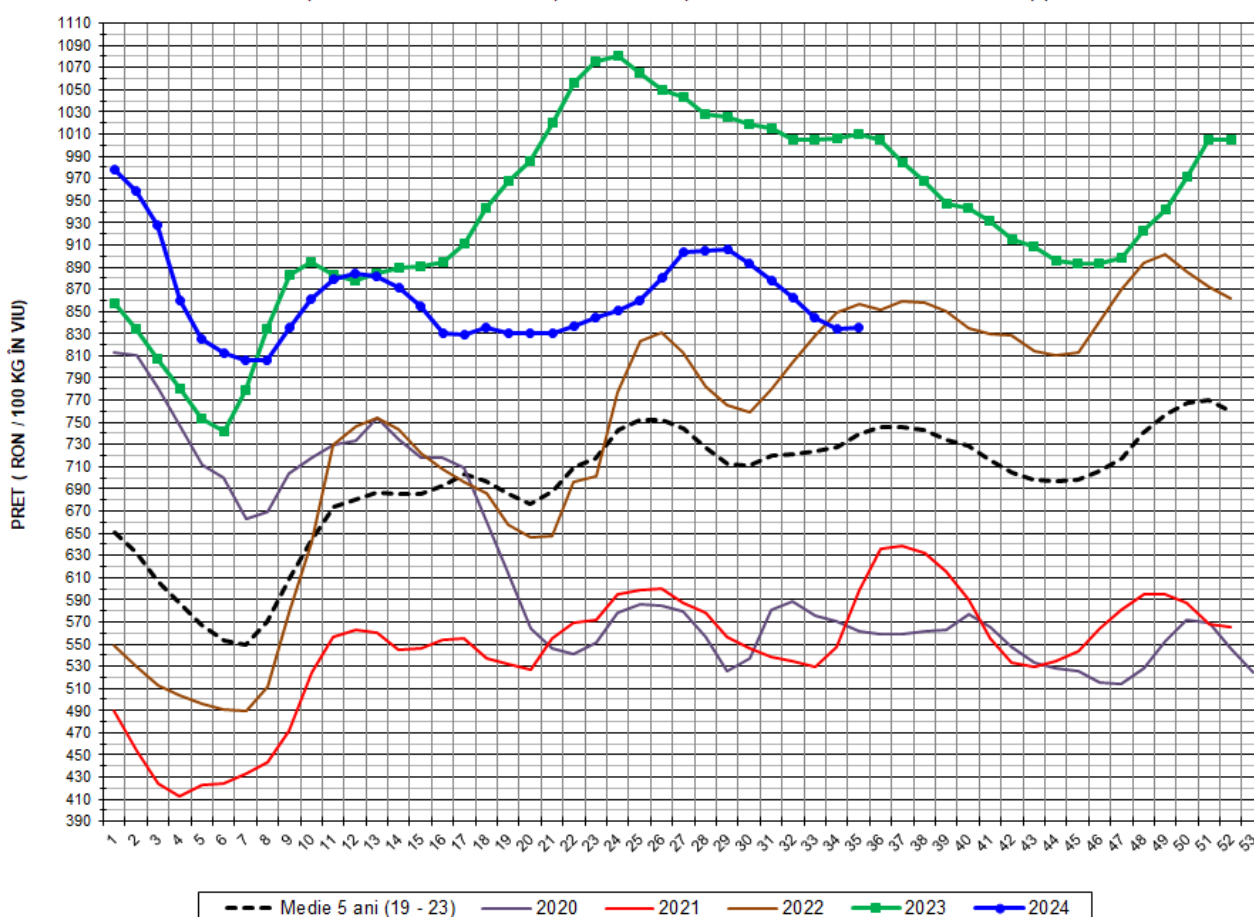


## Prețul de piață al porcilor în săptămâna 26 august - 1 septembrie 2024

Clasa	% carne macră	Număr porci	% din total porci	Procent mediu carne macră	Greutate medie (kg)		Preț mediu (RON / 100 kg)	
					vie	carcasă caldă - 2%	viu	carcasă caldă - 2%
S	≥ 60	27,269	62.77	62.4	107.7	82.6	836.73	1090.12
E	≥ 55 - < 60	13,925	32.05	58.2	111.4	85.4	834.69	1088.56
U	≥ 50 - < 55	2,001	4.61	53.2	114.6	87.9	835.14	1088.11
ROP	< 50	251	0.58	45.2	117.2	89.0	832.50	1095.98
<b>TOTAL</b>		<b>43,446</b>	<b>100.00</b>	<b>60.5</b>	<b>109.2</b>	<b>83.8</b>	<b>835.96</b>	<b>1089.55</b>

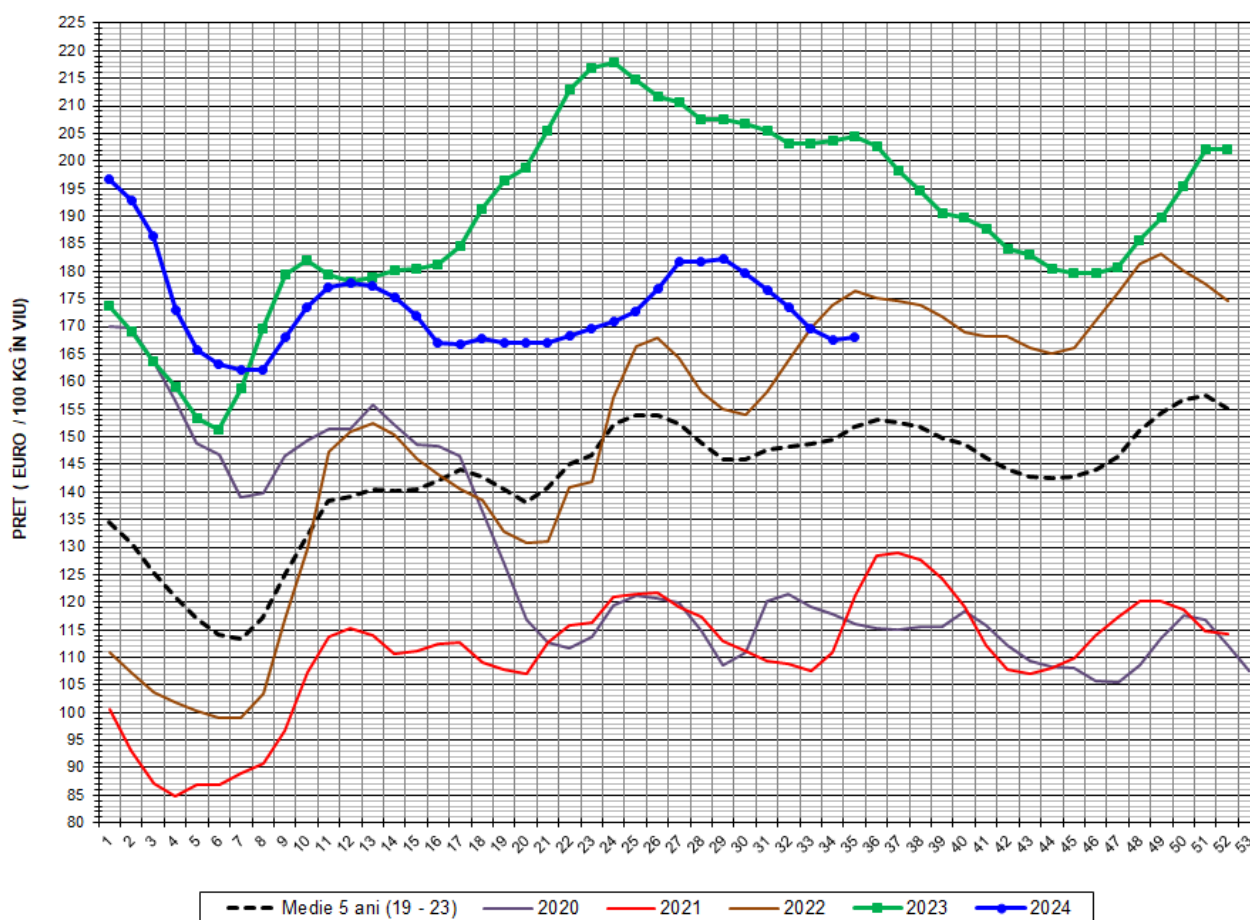


EVOLUȚIA SĂPTĂMÂNALĂ A PREȚULUI DE PIAȚĂ ÎN VIU AL PORCILOR ÎN ROMÂNIA (1)



PREȚ ÎN VIU				
SĂPT 35/2024	VARIAȚIE			
	1 SĂPT	4 SĂPT	1 AN	MEDIE 5 ANI (2019 - 2023)
835.96 RON	0.20%	-4.78%	-17.26%	13.14%

EVOLUȚIA SĂPTĂMÂNALĂ A PREȚULUI DE PIAȚĂ ÎN VIU AL PORCILOR ÎN ROMÂNIA (2)



PREȚ ÎN VIU				
SĂPT 35/2024	VARIAȚIE			
	1 SĂPT	4 SĂPT	1 AN	MEDIE 5 ANI (2019-2023)
167.97 €	0.19%	-4.82%	-17.84%	10.61%



PREȚUL PORCILOR CORESPUNZĂTOR GRUPEI DE GREUTATE A CARCASELOR  
ÎN SĂPTĂMÂNA 26 AUGUST - 1 SEPTEMBRIE 2024

GRUPE DE GREUTATE CALDĂ CARCASE (KG)	NUMĂR PORCI	%DIN TOTAL PORCI	GREUTATE (KG)		%CARNE MACRĂ	PREȚ MEDIU (RON/100 KG)	
			VIE	CARCASA CALDĂ - 2%		VIU	CARCASA CALDĂ - 2%
60-69	2,719	6.26	85.84	64.67	61.1	831.69	1,103.94
70-79	10,482	24.13	97.41	73.96	61.0	833.71	1,098.15
80-89	15,773	36.30	108.57	83.19	60.7	835.87	1,090.87
90-100	11,264	25.93	119.89	92.71	60.0	838.06	1,083.77
101-120	3,208	7.38	133.29	103.84	59.7	837.37	1,074.81
TOTAL	43,446	100.00	109.22	83.80	60.5	835.96	1,089.55

Explicații culori rânduri:

Carcase ușoare;

Carcase ușoare spre medii;

Carcase medii;

Carcase grele;

Carcase foarte grele.



PREȚUL PORCILOR CORESPUNZĂTOR PROCENTULUI DE CARNE MACRĂ  
ÎN SĂPTĂMÂNA 26 AUGUST - 1 SEPTEMBRIE 2024

% CARNE MACRĂ		NUMĂR PORCI	% CUMULATIV DIN TOTAL PORCI	GREUTATE (KG)		PREȚ MEDIU (RON/ 100 KG)	
VALORI DE ÎNCADRARE	MEDIE			VIE	CARCASA CALDĂ - 2%	VIU <sup>(****)</sup>	CARCASA CALDĂ - 2%
≥ 64	65.1	5,066	11.66	107.16	82.77	835.72	1082.00
63	63.4	4,176	21.27	106.36	82.01	837.41	1085.99
62	62.4	5,505	33.94	107.38	82.57	836.75	1088.11
61	61.4	6,224	48.27	108.41	82.73	837.05	1096.91
60 <sup>(***)</sup>	60.5	6,298	62.77	108.40	82.88	836.74	1094.39
59	59.5	5,246	74.84	110.53	84.69	836.59	1091.93
58	58.5	3,495	82.88	110.94	84.99	834.10	1088.73
57 <sup>(**)</sup>	57.5	2,574	88.81	112.09	86.04	834.30	1086.85
56 <sup>(*)</sup>	56.5	1,554	92.39	112.28	86.22	832.17	1083.64
55	55.5	1,056	94.82	113.75	87.38	831.98	1083.02
54	54.4	730	96.50	113.29	86.93	833.98	1086.86
53	53.4	578	97.83	116.53	89.59	837.92	1089.80
52	52.5	343	98.62	114.26	87.67	836.74	1090.53
51	51.5	218	99.12	115.34	88.39	830.09	1083.21
≤50	47.0	383	100.00	115.59	88.01	832.79	1093.72
MEDIE	60.5	43,446	100.00	109.22	83.80	835.96	1089.55

Explicații:

✓ Culori rânduri:

% carne macră de referință grila de prețuri "MPB / UNIPORC" din Franța;

Interval optim % carne macră conform grilei de prețuri "MPB / UNIPORC" din Franța.

✓ Asteriscuri:

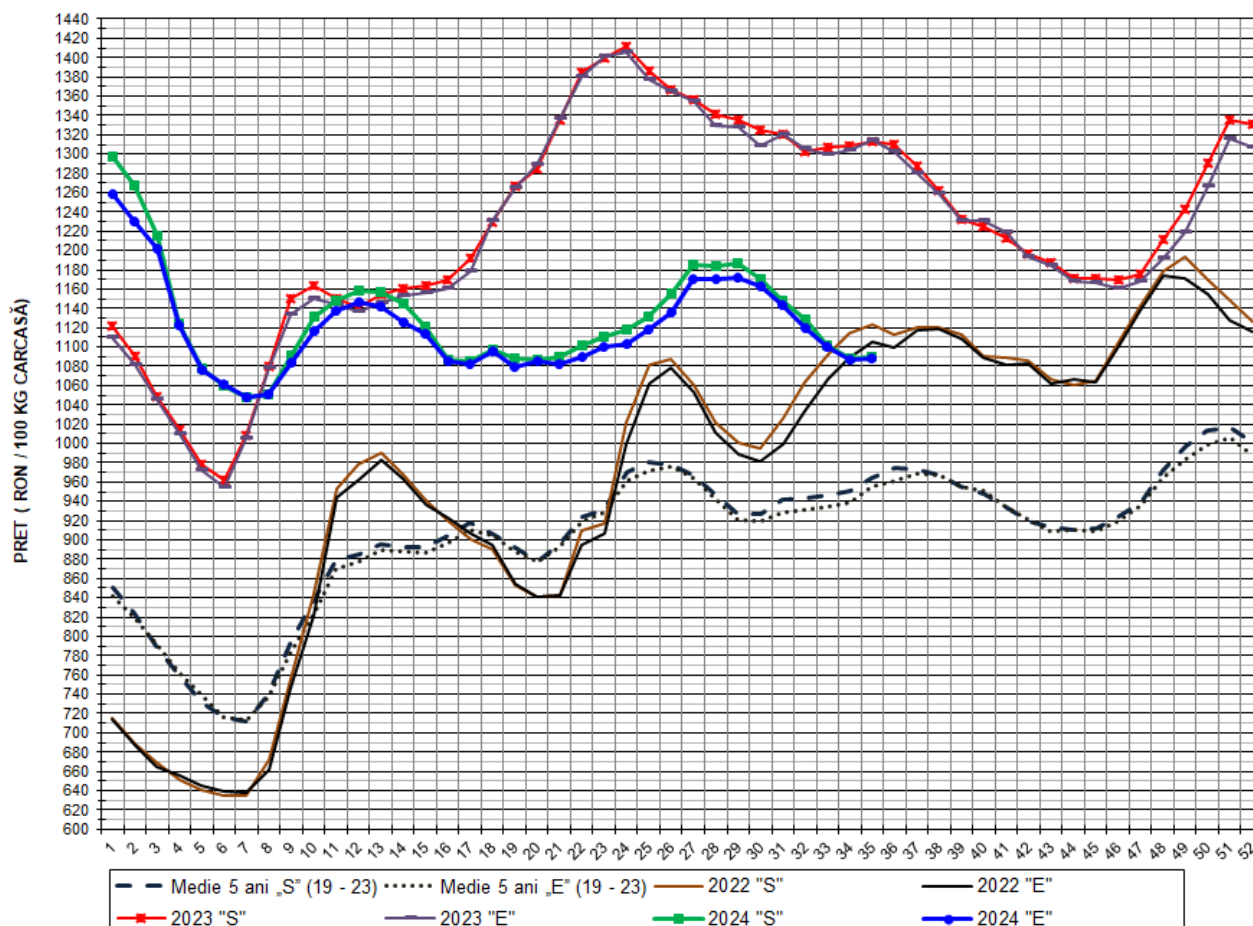
(\*) % macră bază de raportare Franța, secțiunea Pig prices, site-ul pig333.com;

(\*\*) % carne macră bază de raportare Germania și Polonia, secțiunea Pig prices, site-ul pig333.com;

(\*\*\*) % carne macră bază de raportare Danemarca, secțiunea Pig prices, site-ul pig333.com;

(\*\*\*\*) preț mediu în viu toate clasele bază de raportare România, secțiunea Pig prices, site-ul pig333.com.

EVOLUȚIA SĂPTĂMÂNALĂ A PREȚULUI DE PIAȚĂ AL CARCASELOR - CLASELE "S" ȘI "E" ÎN ROMÂNIA (1)

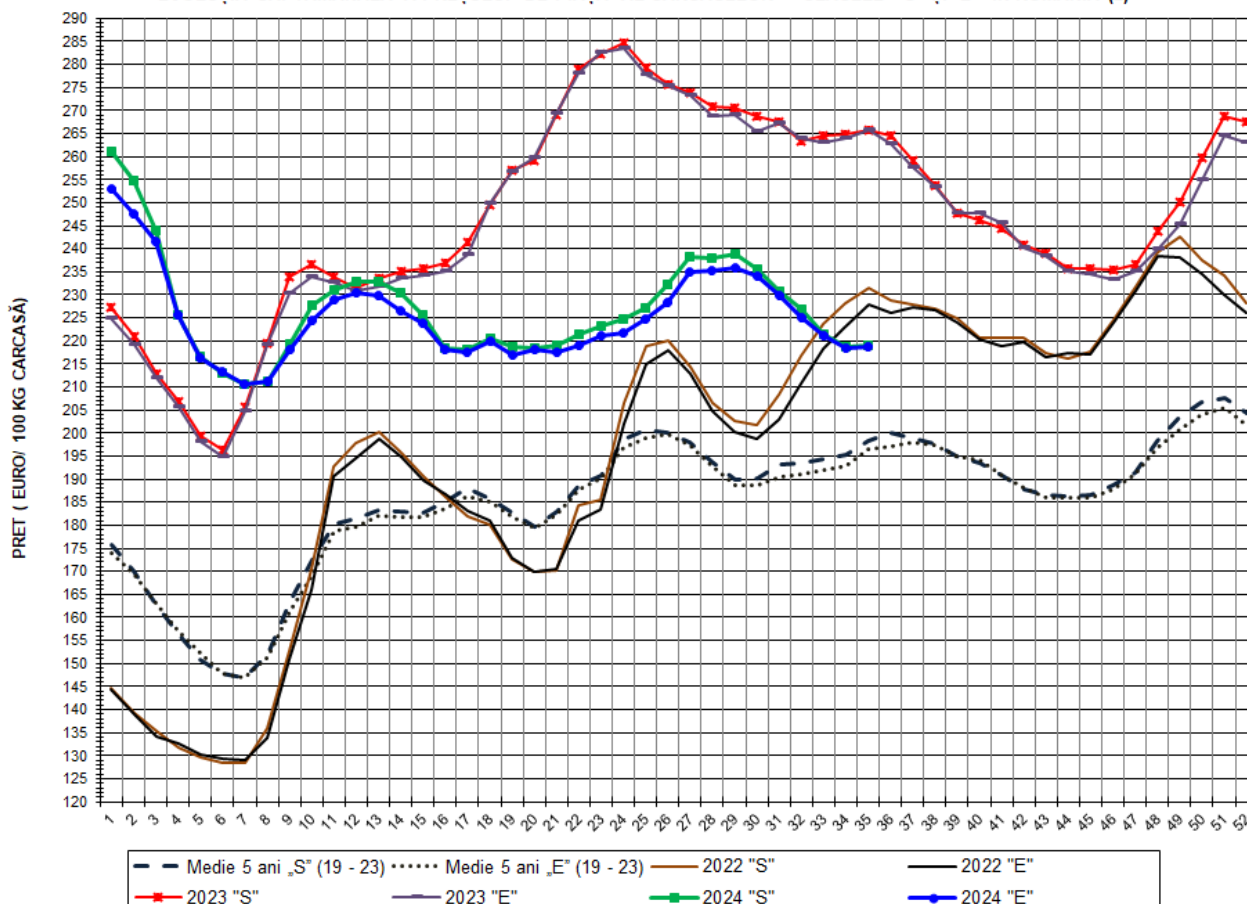


PREȚ NAȚIONAL CARCASE					
CLASA	PREȚ SĂPT 35/2024	VARIAȚIE			MEDIE 5 ANI (2019-2023)
		1 SĂPT	4 SĂPT	1 AN	
S	1,090.12 RON	0.13%	-5.04%	-16.97%	13.04%
E	1,088.56 RON	0.13%	-4.74%	-17.15%	0.00%

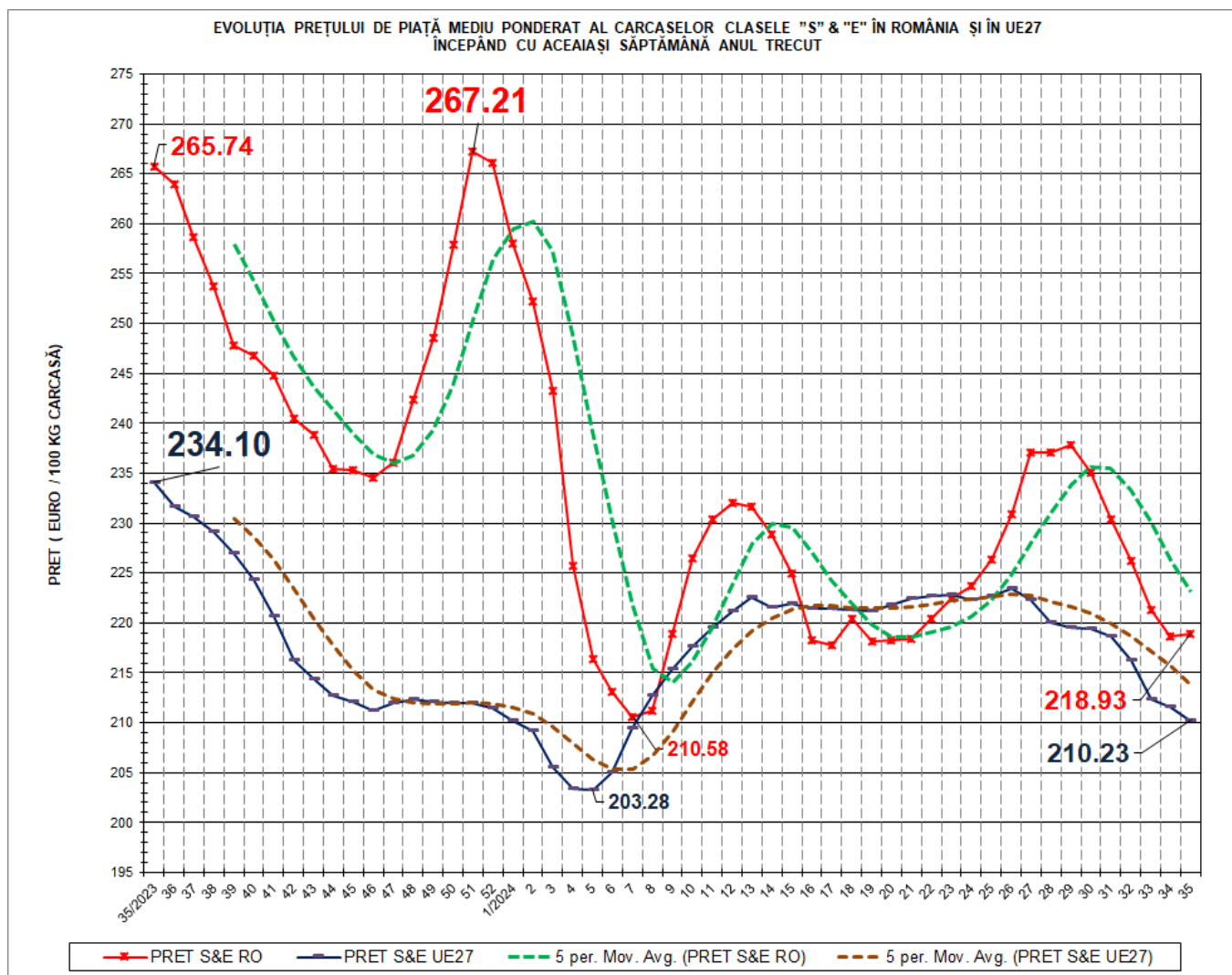




EVOLUȚIA SĂPTĂMÂNALĂ A PREȚULUI DE PIAȚĂ AL CARCASELOR - CLASELE "S" ȘI "E" ÎN ROMÂNIA (2)



PREȚ NAȚIONAL CARCASE					
CLASA	PREȚ SAPT 35/2024	VARIAȚIE			
		1 SĂPT	4 SĂPT	1 AN	MEDIE 5 ANI (2019-2023)
S	219.04 €	0.13%	-5.08%	-17.55%	10.51%
E	218.73 €	0.13%	-4.78%	-17.74%	11.40%

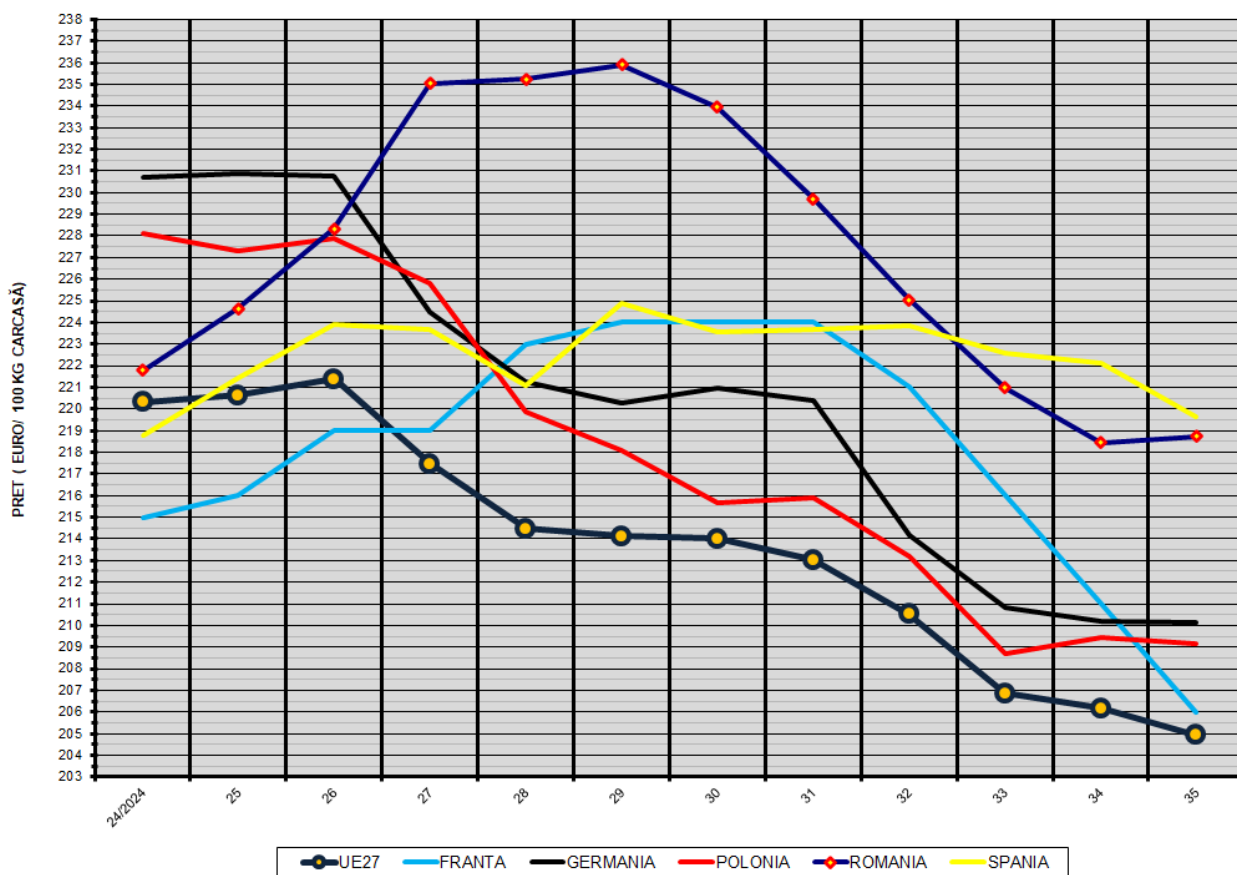


<b>VARIAȚIE PREȚ CARCASE CALITATEA STANDARD S&amp;E</b>			
<b>SĂPT 35/2024 vs. SĂPT 35/2023</b>		<b>RO vs. UE27</b>	
<b>RO</b>	<b>UE27</b>	<b>SĂPT 35/2024</b>	<b>SĂPT 35/2023</b>
<b>-17.61%</b>	<b>-10.20%</b>	<b>4.14%</b>	<b>13.52%</b>

N.B. „5 per. Mov. Avg.” înseamnă media mobilă a prețului „S” & „E” pe 5 perioade, care se calculează prin adunarea prețurilor pentru un număr de 5 săptămâni și împărțind rezultatul la 5. Adică, succesiv, începând cu a cincea săptămână din grafic, se ia în calcul respectiva săptămână plus ultimele 4 săptămâni anterioare acesteia. Ca orientare generală, dacă prețul mediu săptămânal „S” & „E” este peste media mobilă, tendința este de creștere. Dacă prețul mediu săptămânal „S” & „E” este sub media mobilă, tendința este descendentă.



EVOLUȚIA SĂPTĂMÂNALĂ A PREȚULUI CLASA "E" ÎN UE27 ȘI ÎN CÂTEVA STATE MEMBRE



COMPARAȚII DE PREȚURI

SĂPT 35/2024 =	UE27	FR	DE	PL	RO	ES	RO vs UE27	RO vs FR	RO vs DE	RO vs PL	RO vs ES
	204.92 €	206.00 €	210.16 €	209.15 €	218.73 €	219.64 €	13.80 € 6.7%	12.73 € 6.2%	8.57 € 4.1%	9.57 € 4.6%	-0.91 € -0.4%

