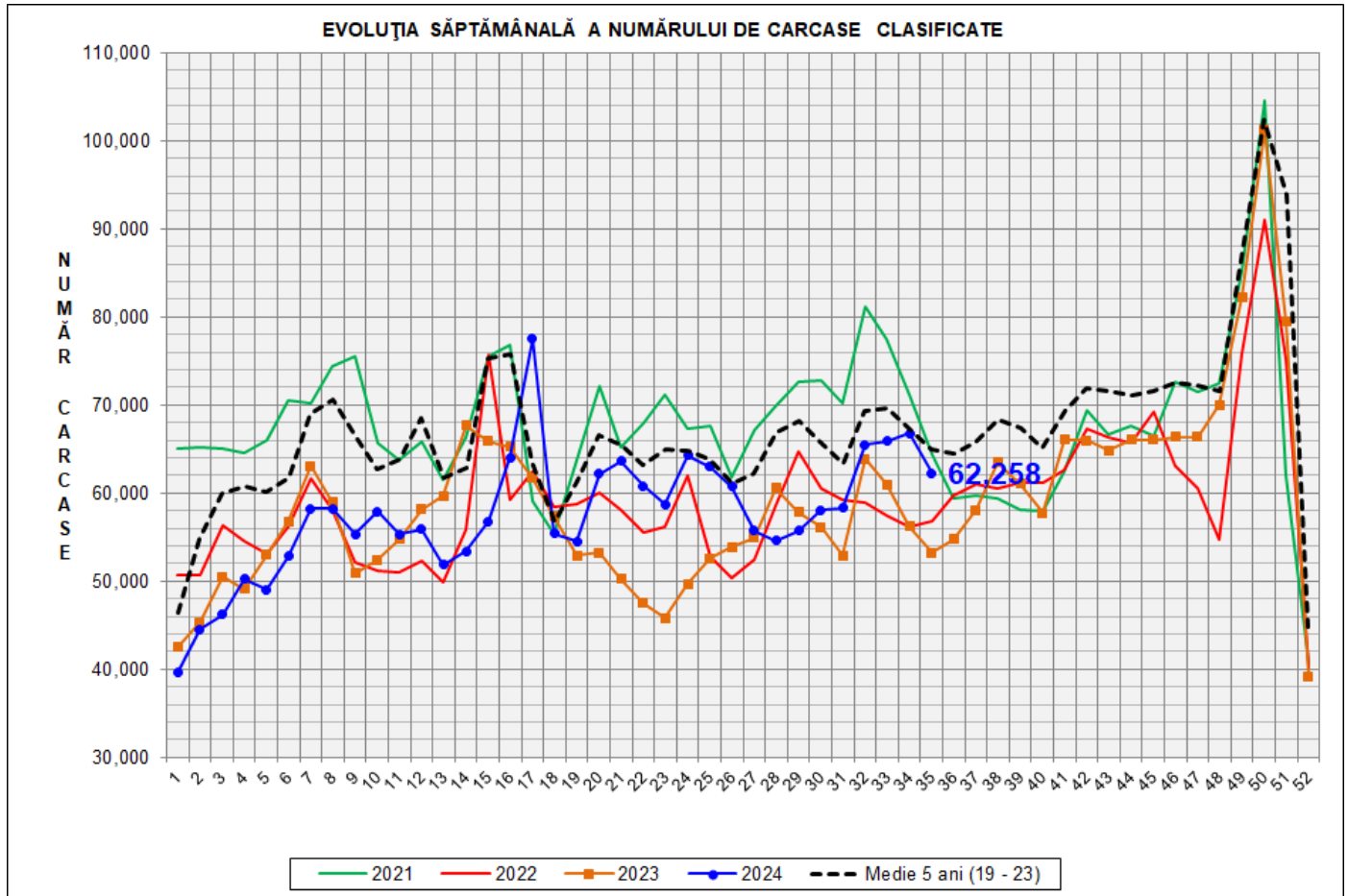


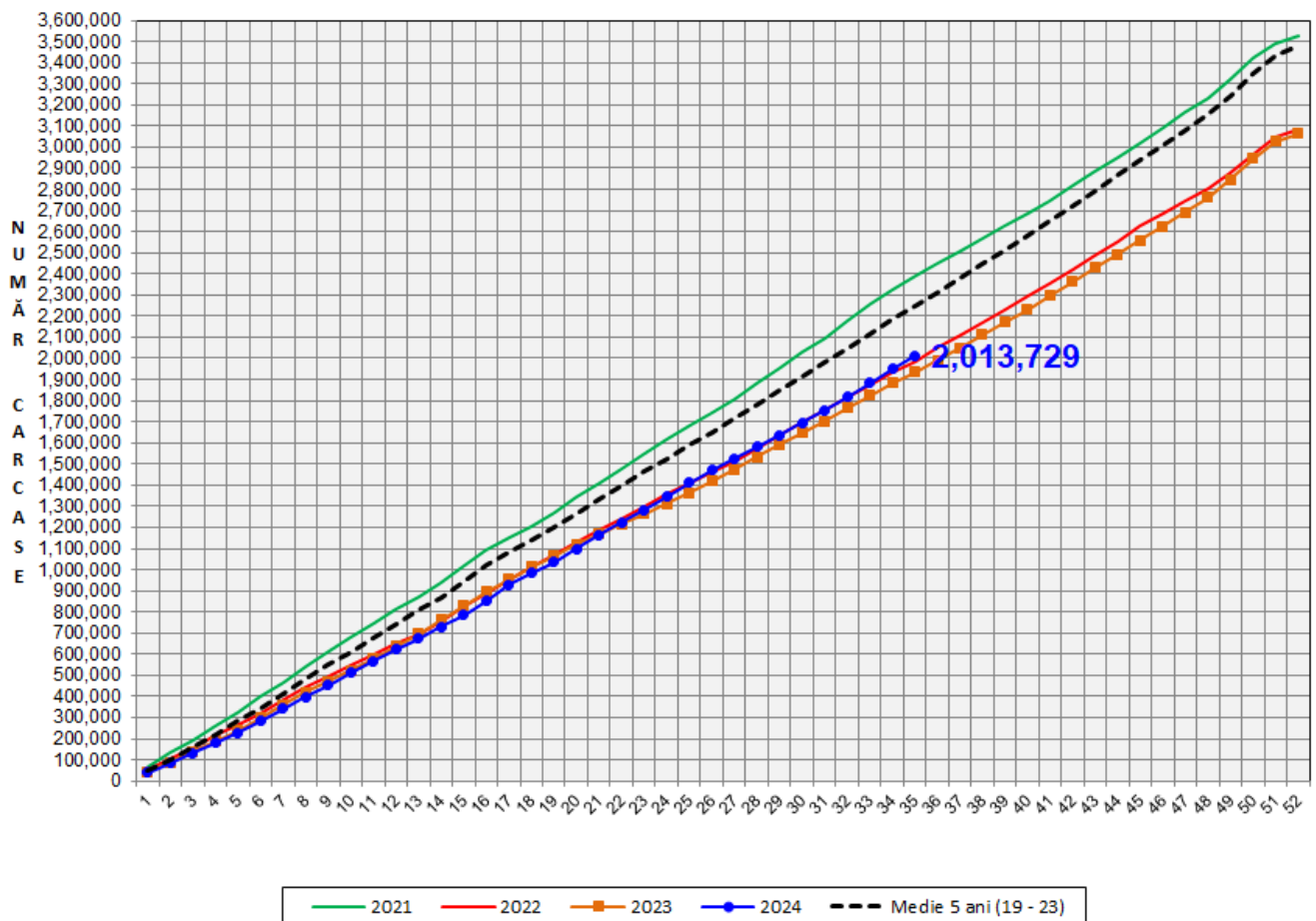
# Rezultatele clasificării carcaselor de porcine

## Săptămâna 35 (26 august – 1 septembrie 2024)



% Modificare		
1 SĂPT	1 AN	MEDIE 5 ANI (2019 - 2023)
-6.8%	17.0%	-4.1%

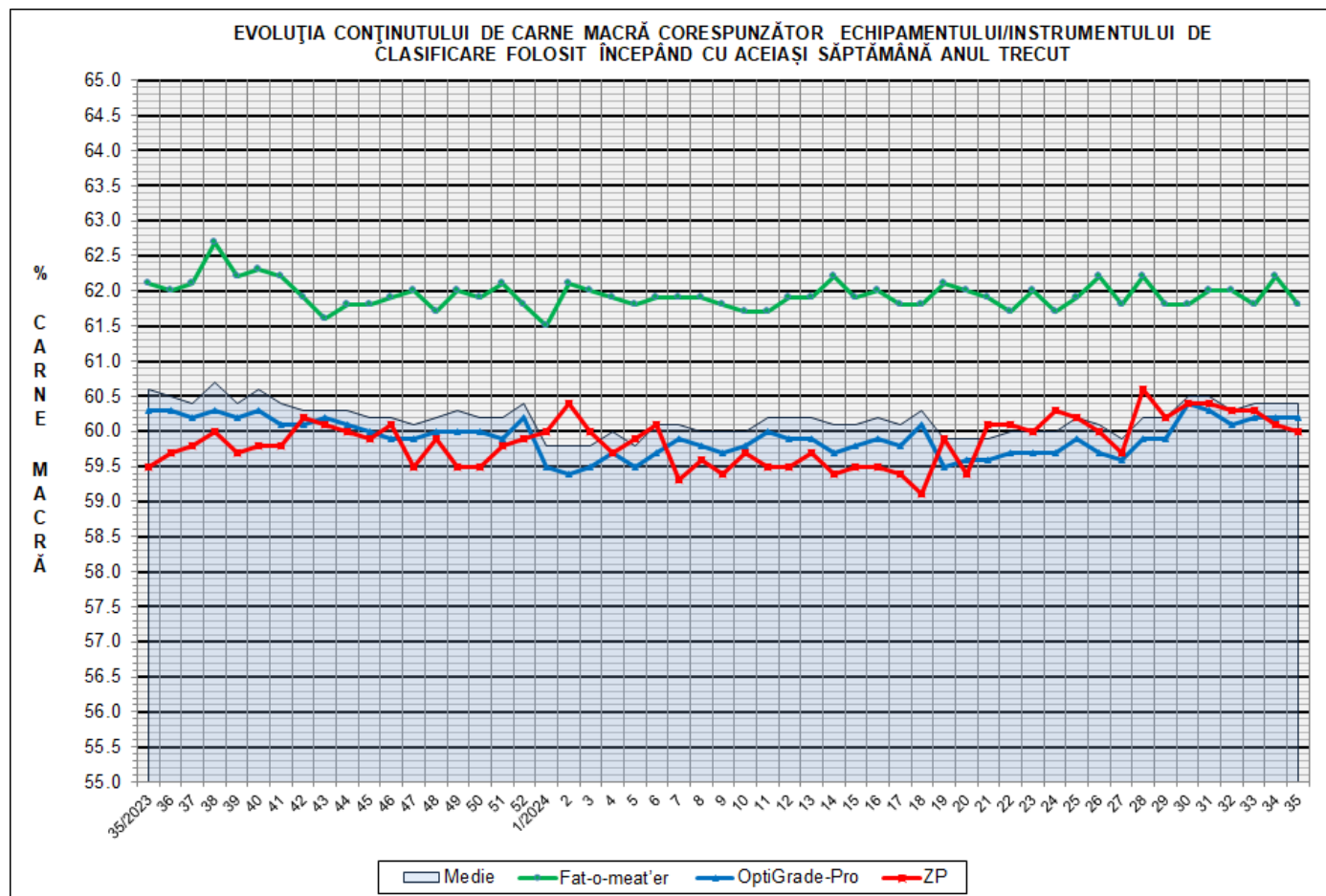
EVOLUȚIA SĂPTĂMÂNALĂ CUMULATIVĂ A NUMĂRULUI DE CARCASE CLASIFICATE



% Modificare	
1 AN	MEDIE 5 ANI (2019 - 2023)
4.0%	-10.5%

## Numărul de carcase clasificate în săptămâna 26 august - 1 septembrie 2024 în funcție de echipamentul/instrumentul folosit

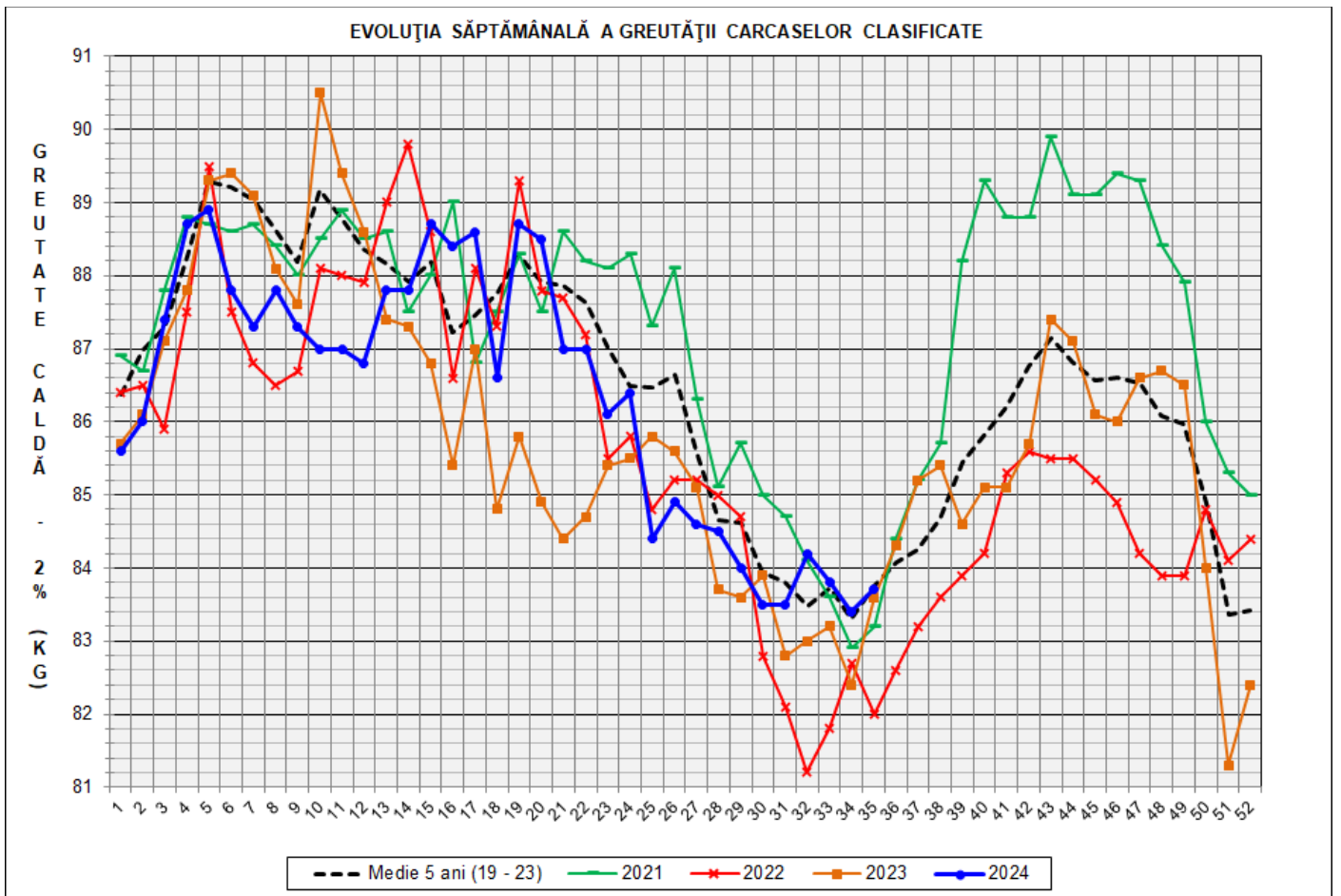
Metoda	Echipament / instrument	Număr carcase	% din total carcase
Sondă Optică	Fat-o-meat'er	6,791	10.91%
	OptiGrade-Pro	54,434	87.43%
ZP	Rigla	1,033	1.66%
<b>TOTAL</b>		<b>62,258</b>	<b>100.00%</b>





**DISTRIBUȚIA ÎN CLASE A CARCASELOR DE PORCINE CLASIFICATE  
ÎN SĂPTĂMÂNA 26 AUGUST - 1 SEPTEMBRIE 2024**

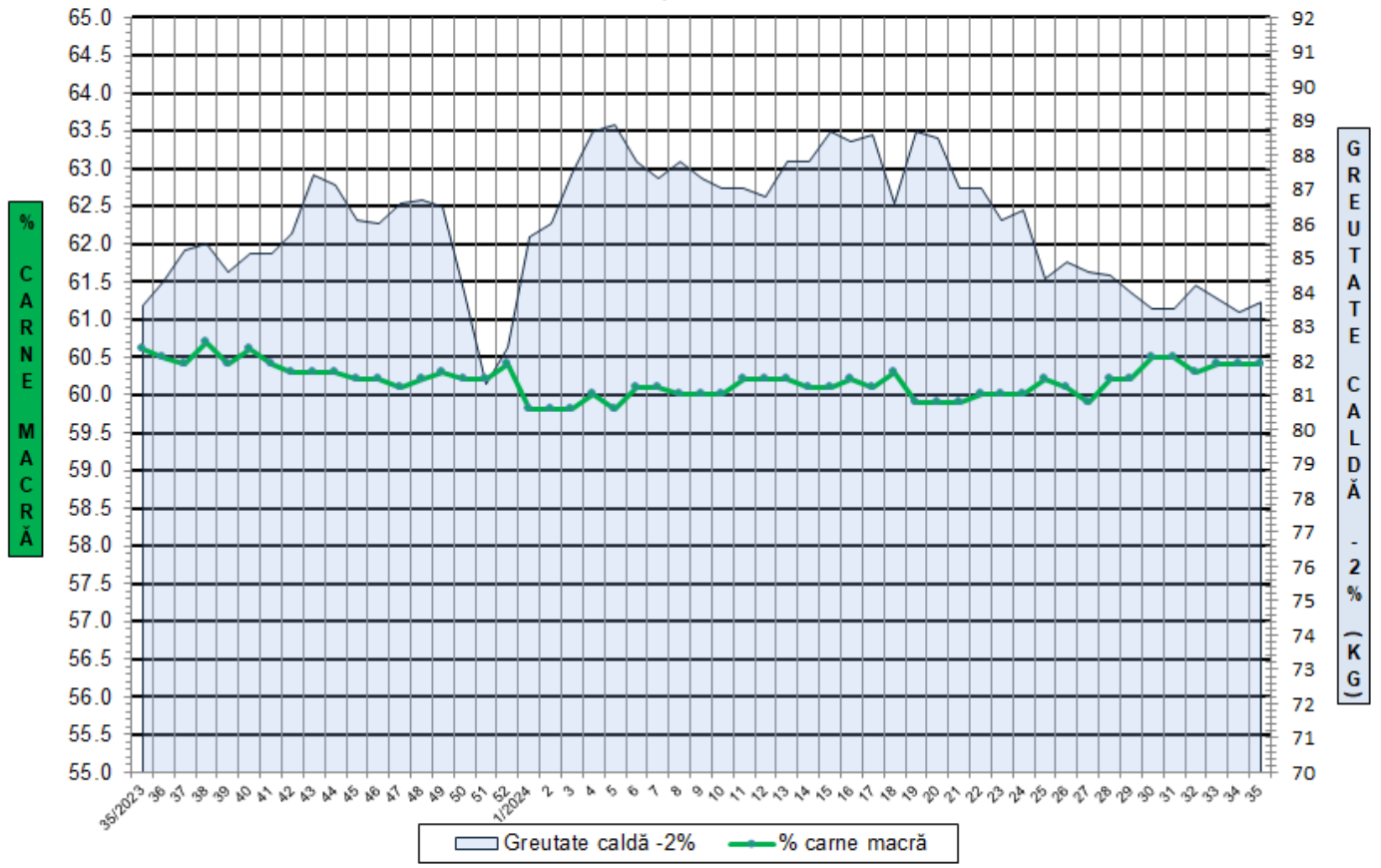
CLASA	% CARNE MACRĂ	NUMĂR CARCASE	% DIN TOTAL	% CARNE MACRĂ	GREUTATE CALDĂ - 2% (KG)
<b>S</b>	<b>≥ 60</b>	<b>37,259</b>	<b>59.85</b>	<b>62.3</b>	<b>82.7</b>
<b>E</b>	<b>55 - 59.9</b>	<b>21,911</b>	<b>35.19</b>	<b>58.2</b>	<b>84.9</b>
<b>U</b>	<b>50 - 54.9</b>	<b>2,764</b>	<b>4.44</b>	<b>53.3</b>	<b>87.4</b>
<b>R</b>	<b>45 - 49.9</b>	<b>232</b>	<b>0.37</b>	<b>48.1</b>	<b>89.0</b>
<b>O</b>	<b>40 - 44.9</b>	<b>56</b>	<b>0.09</b>	<b>42.4</b>	<b>89.9</b>
<b>P</b>	<b>&lt; 40</b>	<b>36</b>	<b>0.06</b>	<b>34.2</b>	<b>85.5</b>
<b>TOTAL</b>		<b>62,258</b>	<b>100.00</b>	<b>60.4</b>	<b>83.7</b>



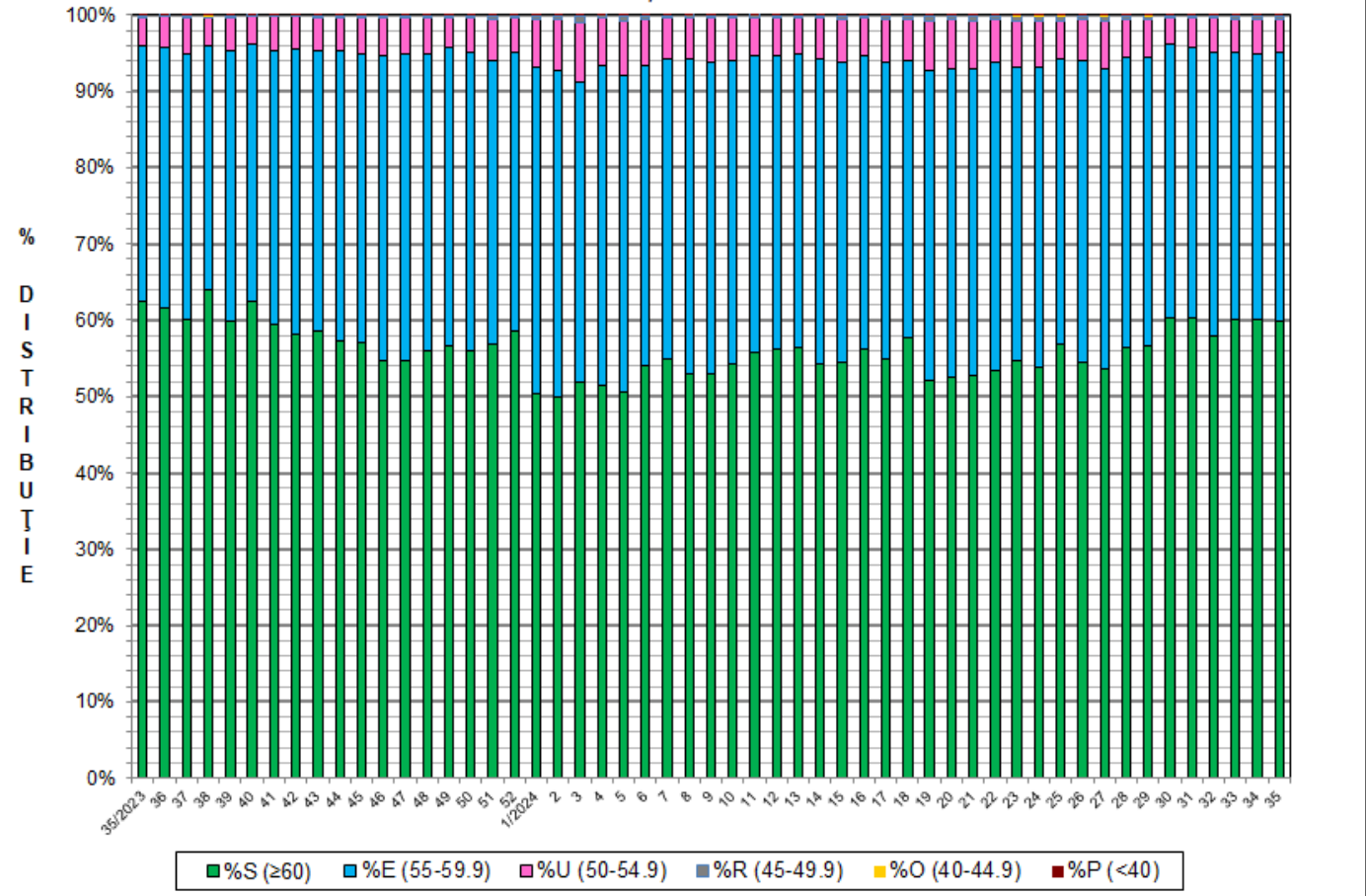
GREUTATE CALDĂ - 2% (KG)	VARIAȚIE			
	1 SĂPT	4 SĂPT	1 AN	MEDIE 5 ANI (2019 - 2023)
<b>83.7</b>	<b>0.4%</b>	<b>0.2%</b>	<b>0.1%</b>	<b>0.0%</b>



FLUCTUAȚIA CONȚINUTULUI DE CARNE MACRĂ ȘI A GREUTĂȚII CARCASELOR CLASIFICATE ÎNCEPÂND CU ACEIAȘI SĂPTĂMÂNĂ ANUL TRECUT

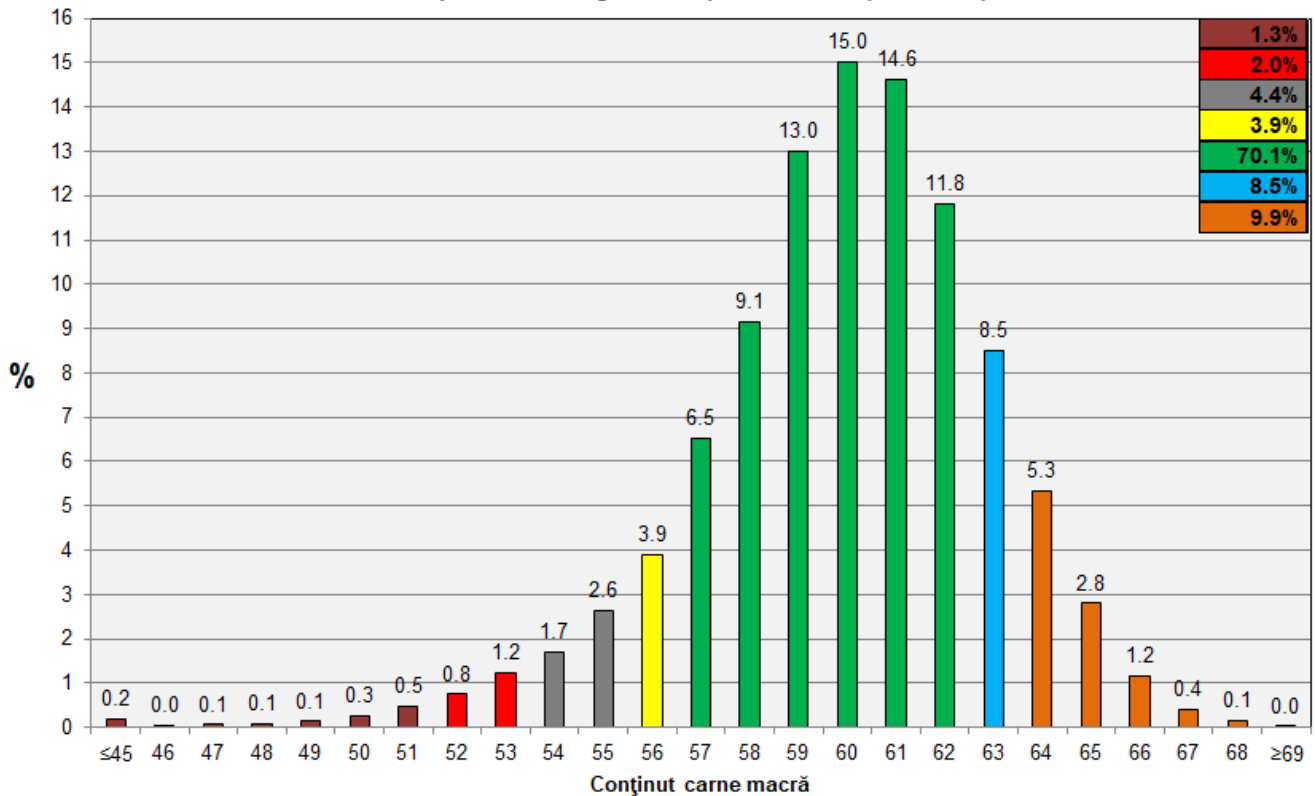


FLUCTUAȚIA DISTRIBUȚIEI CARCASELOR CLASIFICATE ÎN CLASELE SEUROP ÎNCEPÂND CU ACEIAȘI SĂPTĂMÂNĂ ANUL TRECUT

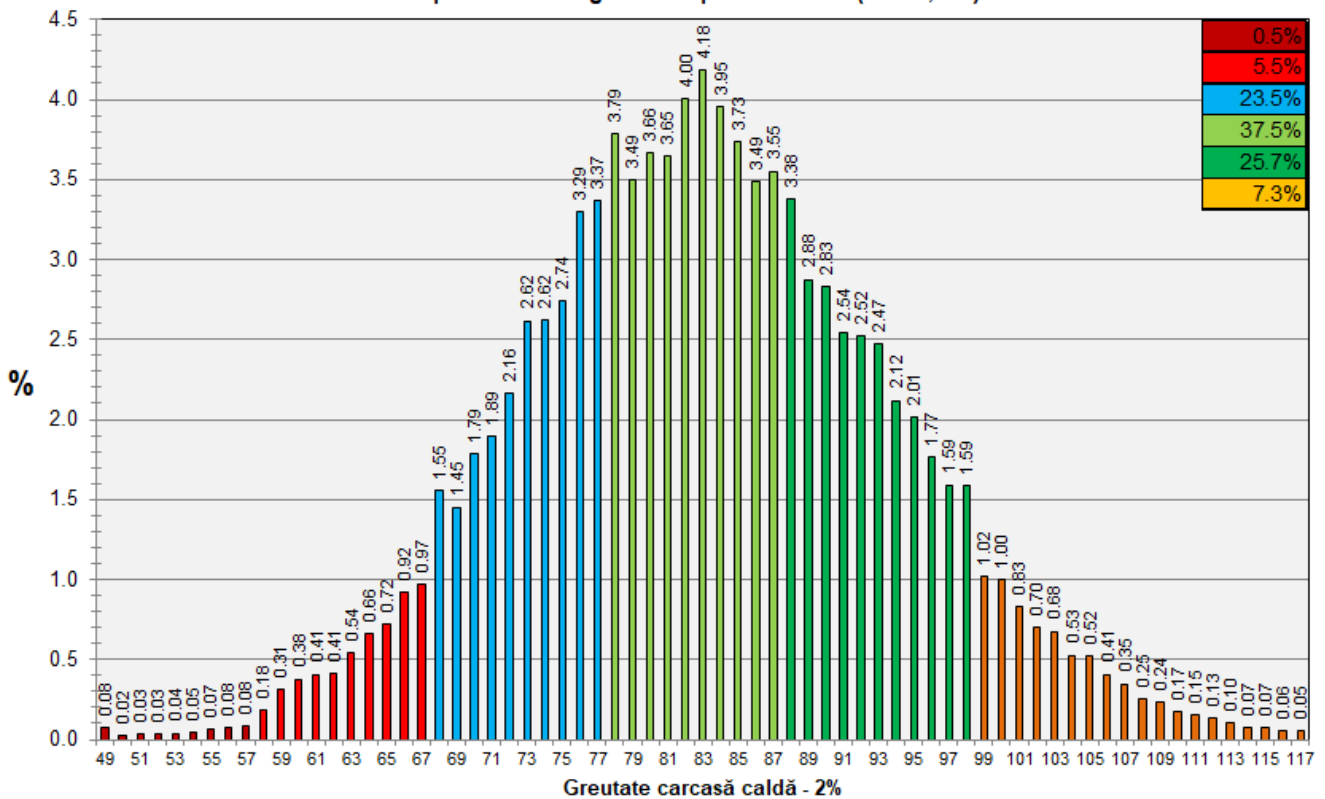




**Distribuția conținutului de carne macră a carcaselor clasificate în România în săptămâna 26 august - 1 septembrie 2024 (N = 62,258)**



**Distribuția greutatei carcaselor clasificate în România în săptămâna 26 august - 1 septembrie 2024 (N = 62,258)**



**N.B. Coloanele în nuanțe de verde închis din diagramele de la pagina 6 se grupează în intervalul optim al conținutului de carne macră și respectiv al greutății carcaselor clasificate.**