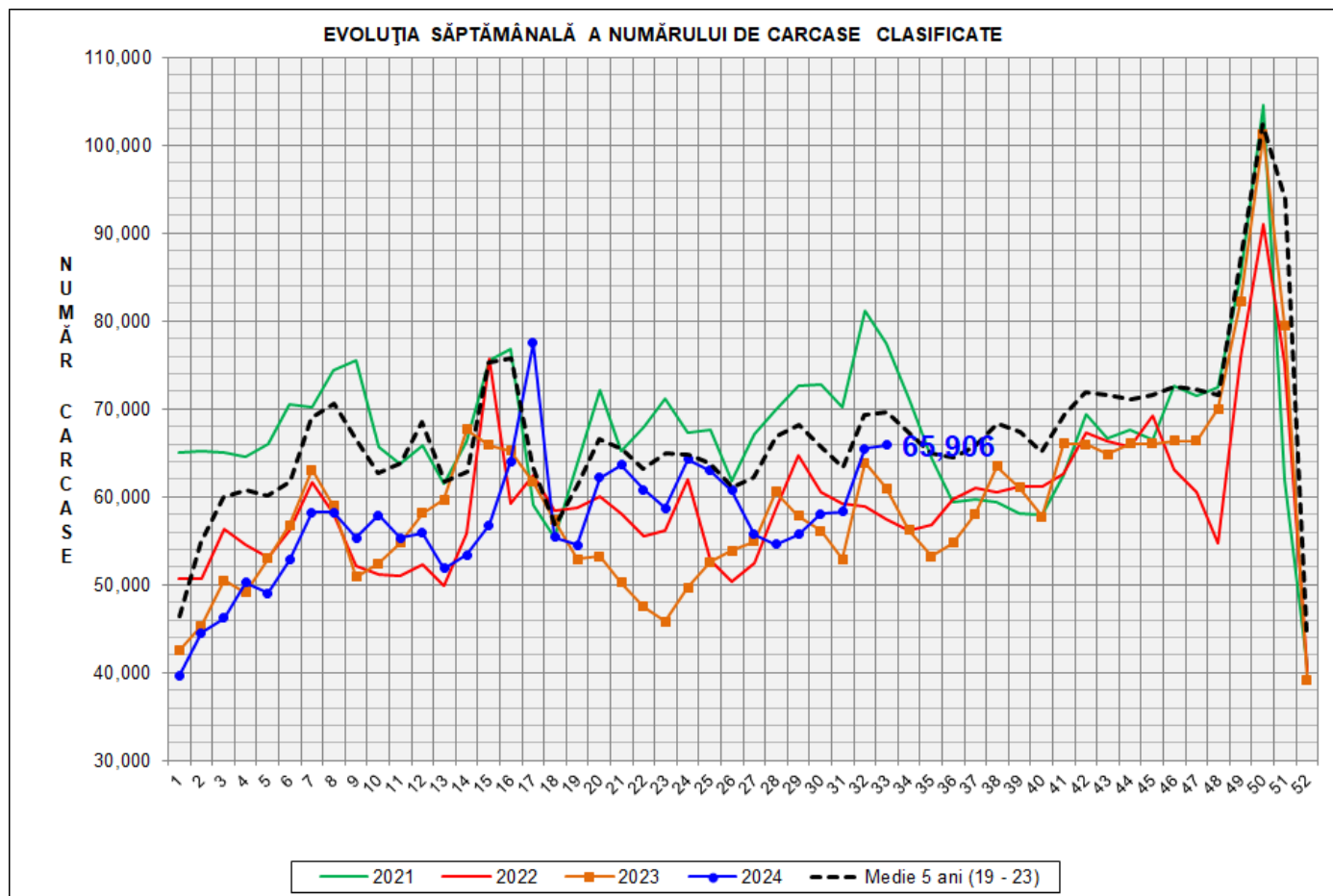


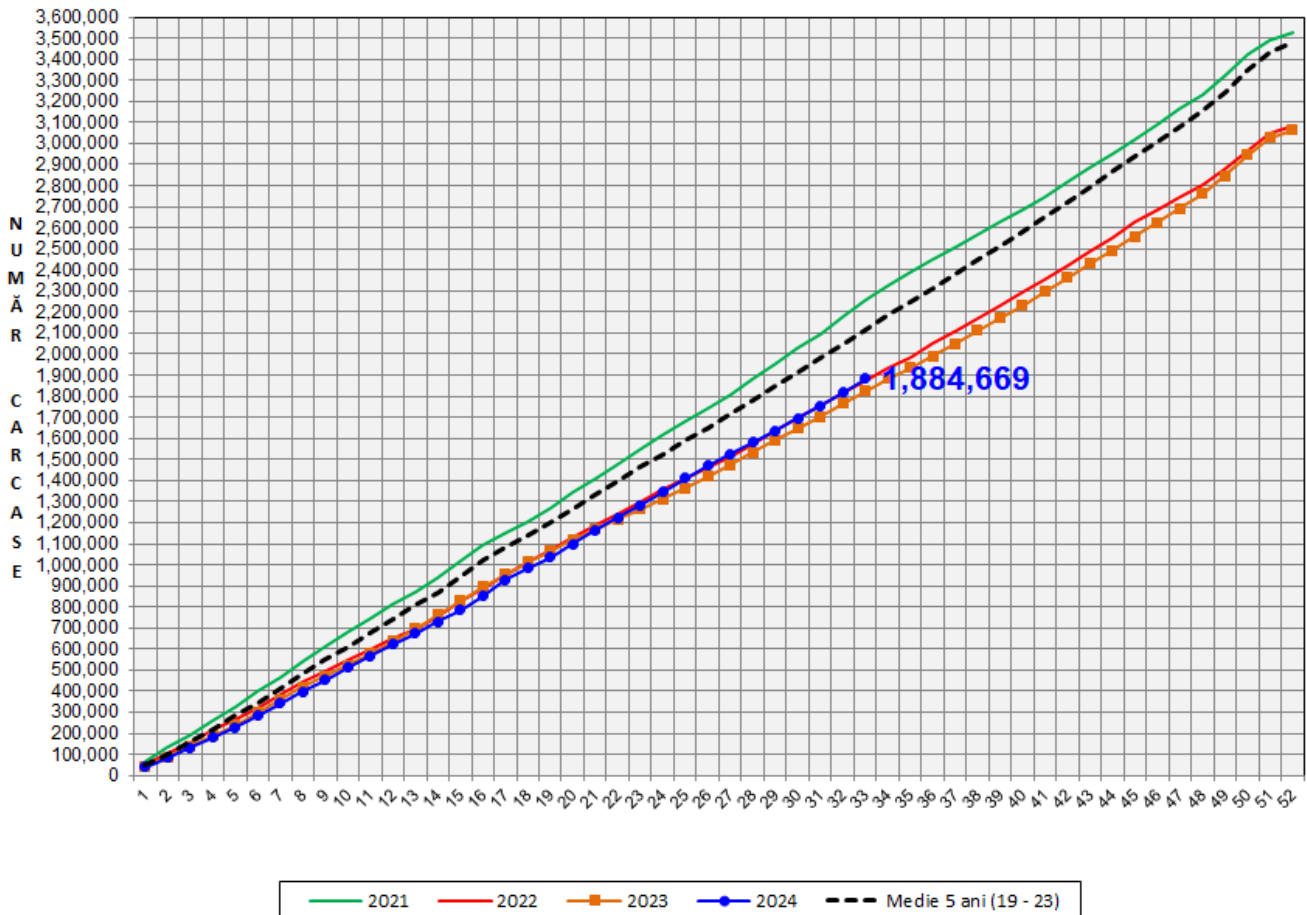
Rezultatele clasificării carcaselor de porcine

Săptămâna 33 (12 – 18 august 2024)



% Modificare		
1 SĂPT	1 AN	MEDIE 5 ANI (2019 - 2023)
0.6%	8.1%	-5.5%

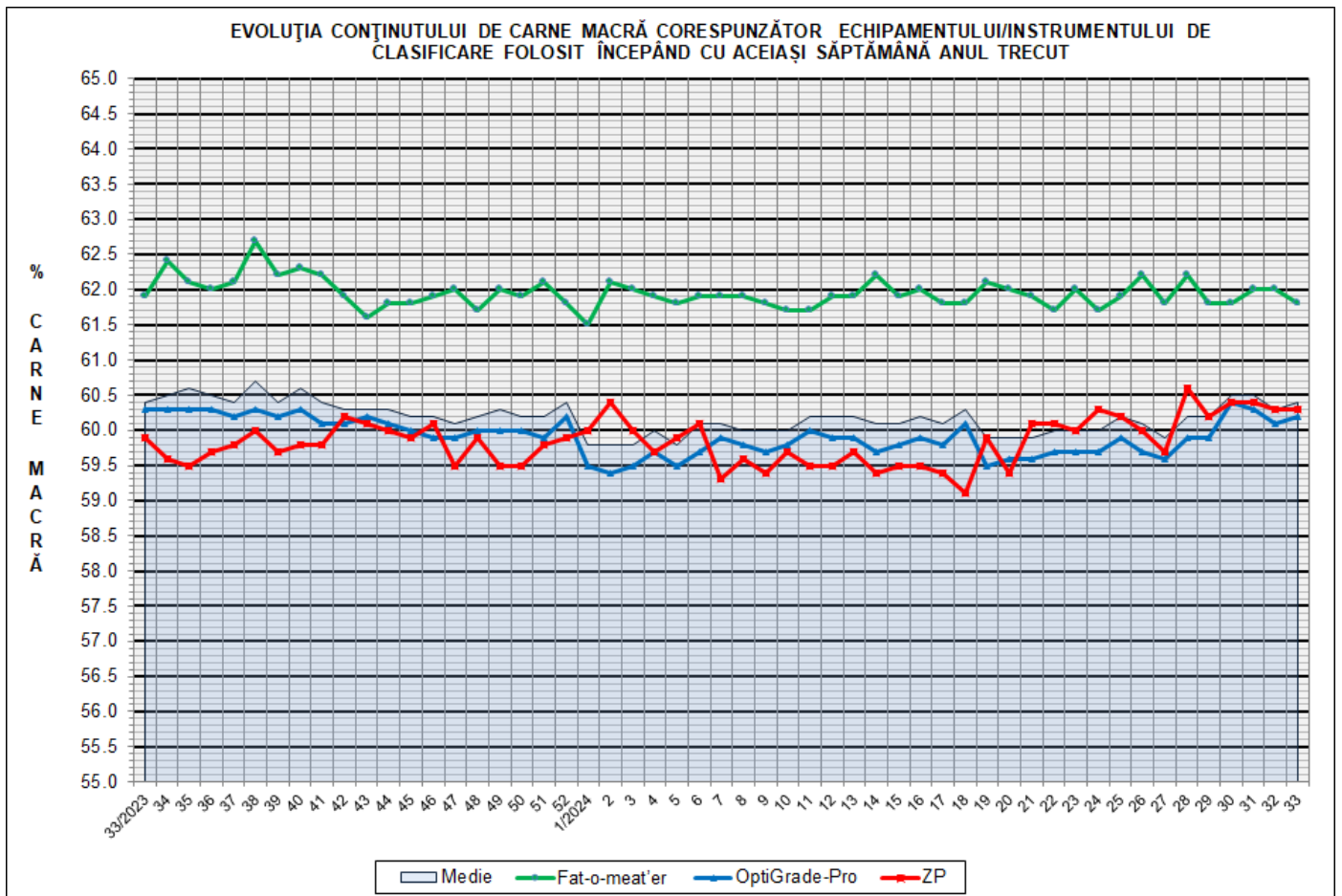
EVOLUȚIA SĂPTĂMÂNALĂ CUMULATIVĂ A NUMĂRULUI DE CARCASE CLASIFICATE



% Modificare	
1 AN	MEDIE 5 ANI (2019 - 2023)
3.2%	-11.0%

Numărul de carcase clasificate în săptămâna 12 - 18 august 2024 în funcție de echipamentul/instrumentul folosit

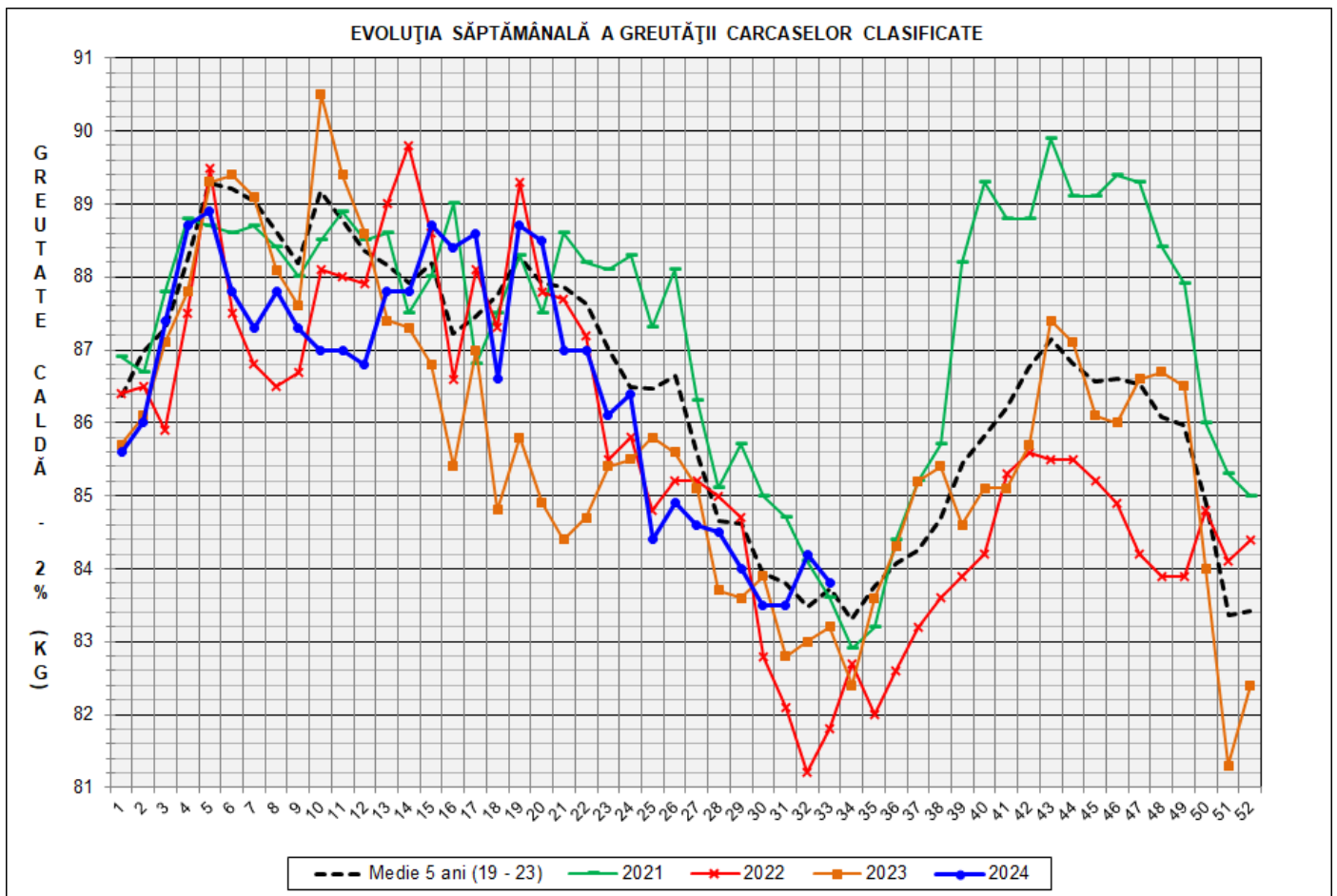
Metoda	Echipament / instrument	Număr carcase	% din total carcase
Sondă Optică	Fat-o-meat'er	7,327	11.12%
	OptiGrade-Pro	57,180	86.76%
ZP	Rigla	1,399	2.12%
TOTAL		65,906	100.00%





**DISTRIBUȚIA ÎN CLASE A CARCASELOR DE PORCINE CLASIFICATE
ÎN SĂPTĂMÂNA 12 - 18 AUGUST 2024**

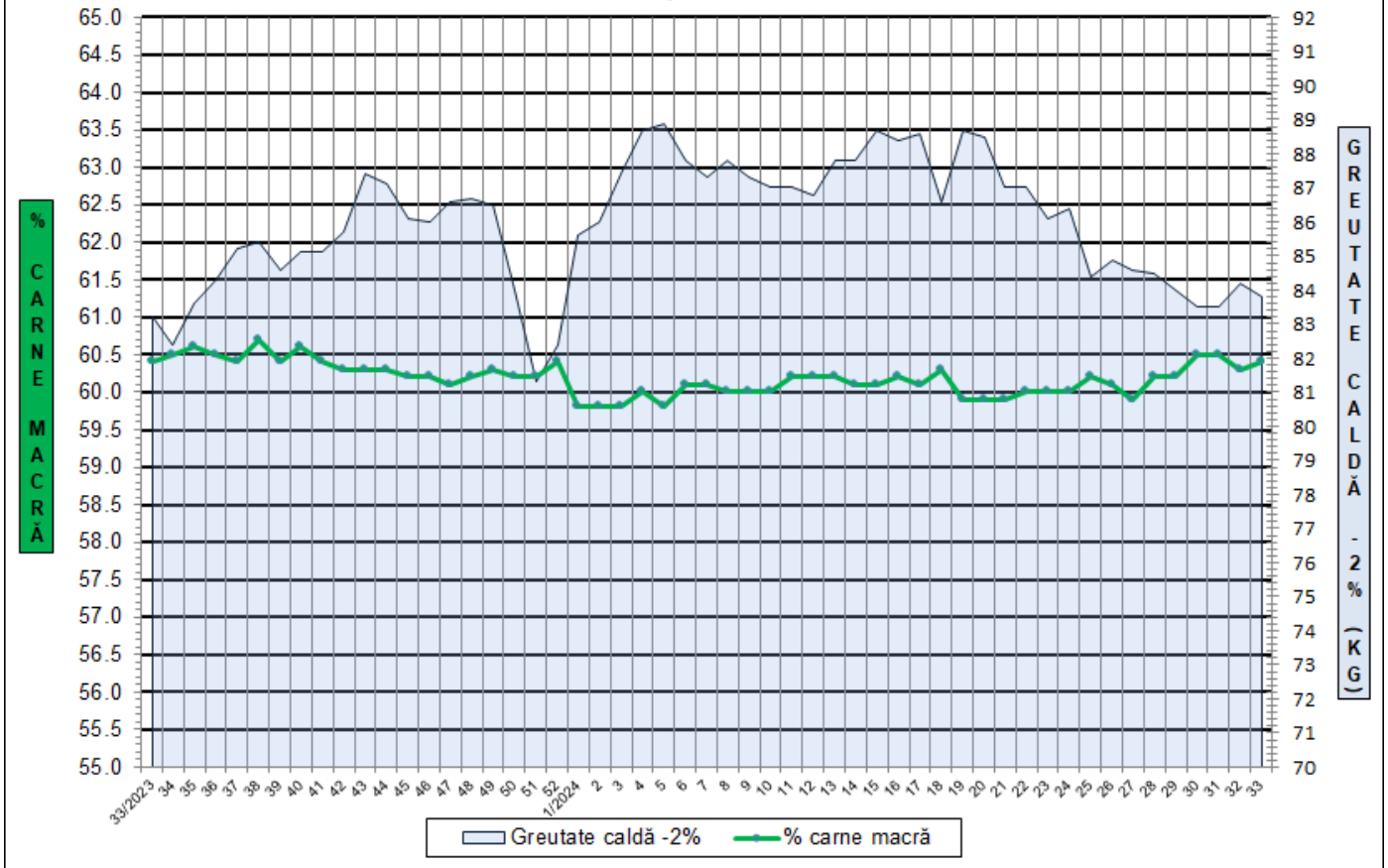
CLASA	% CARNE MACRĂ	NUMĂR CARCASE	% DIN TOTAL	% CARNE MACRĂ	GREUTATE CALDĂ - 2% (KG)
S	≥ 60	39,559	60.02	62.2	82.9
E	55 - 59.9	23,054	34.98	58.3	84.9
U	50 - 54.9	2,936	4.45	53.3	86.5
R	45 - 49.9	276	0.42	48.0	85.4
O	40 - 44.9	49	0.07	43.0	86.5
P	< 40	32	0.05	36.9	85.4
TOTAL		65,906	100.00	60.4	83.8



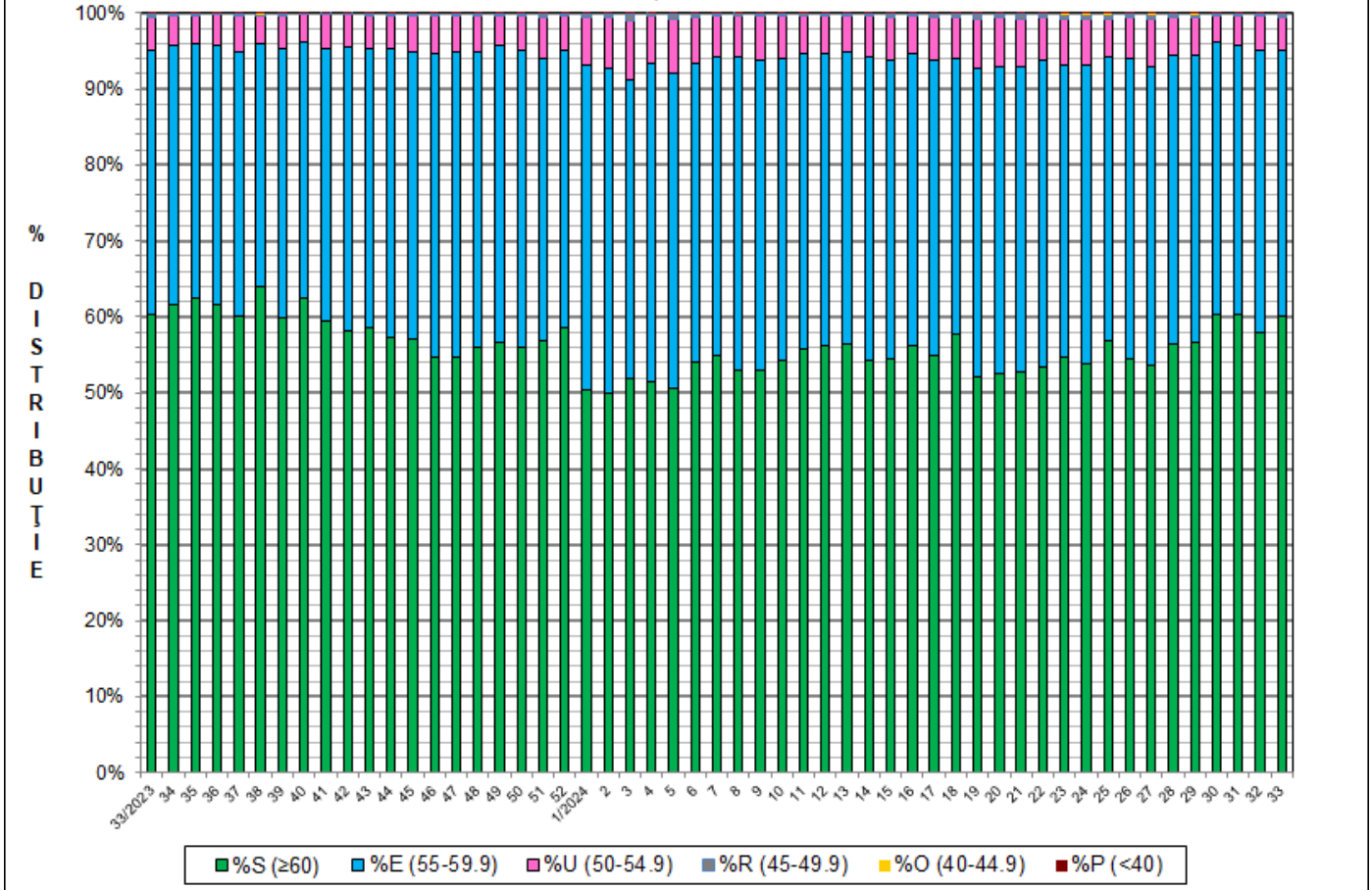
GREUTATE CALDĂ - 2% (KG)	VARIAȚIE			
	1 SĂPT	4 SĂPT	1 AN	MEDIE 5 ANI (2019 - 2023)
83.8	-0.5%	-0.2%	0.7%	0.1%



FLUCTUAȚIA CONȚINUTULUI DE CARNE MACRĂ ȘI A GREUTĂȚII CARCASELOR CLASIFICATE ÎNCEPÂND CU ACEIAȘI SĂPTĂMÂNĂ ANUL TRECUT

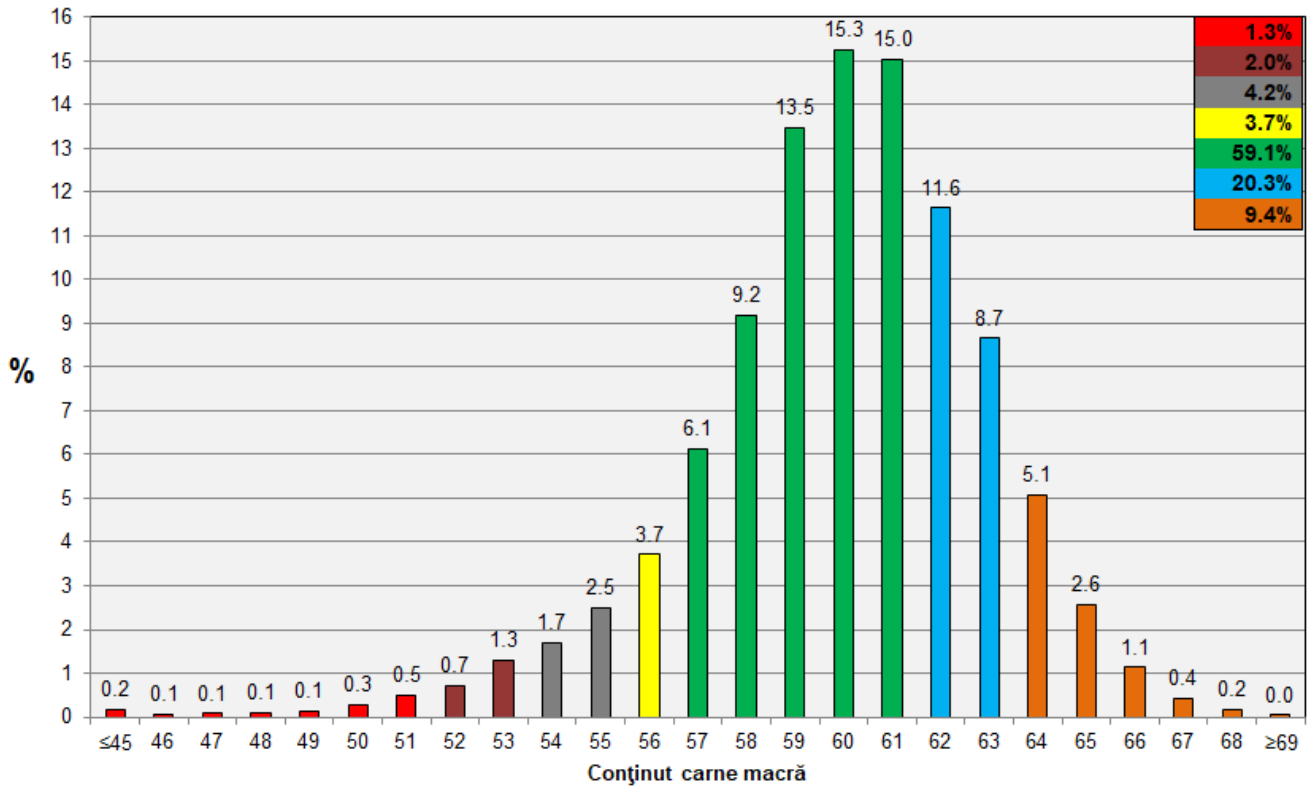


FLUCTUAȚIA DISTRIBUȚIEI CARCASELOR CLASIFICATE ÎN CLASELE SEUROP ÎNCEPÂND CU ACEIAȘI SĂPTĂMÂNĂ ANUL TRECUT

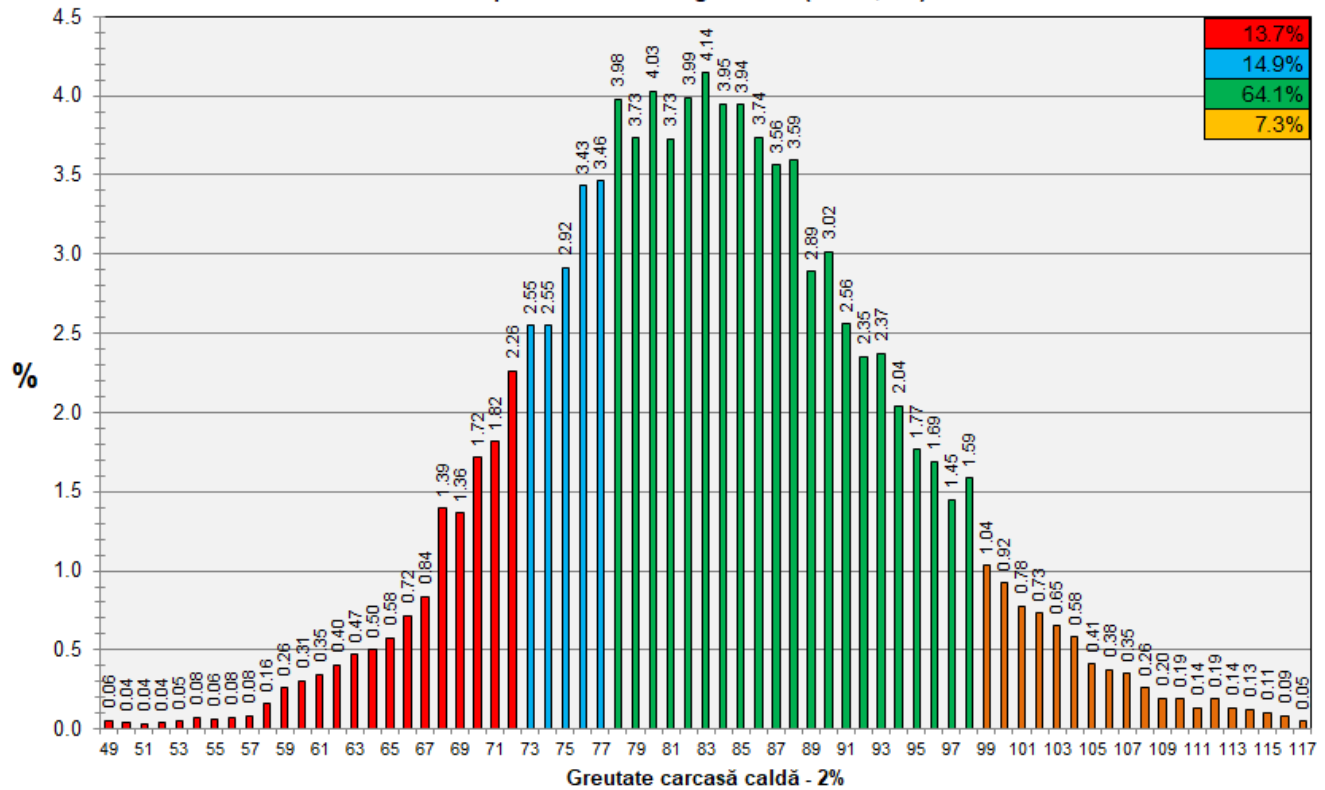




Distribuția conținutului de carne macră a carcaselor clasificate în România în săptămâna 12 - 18 august 2024 (N = 65,906)



Distribuția greutatei carcaselor clasificate în România în săptămâna 12 - 18 august 2024 (N = 65,906)



N.B. Coloanele de culoare verde din diagramele de la pagina 6 se grupează în intervalul optim al conținutului de carne macră și respectiv al greutatei carcaselor clasificate.