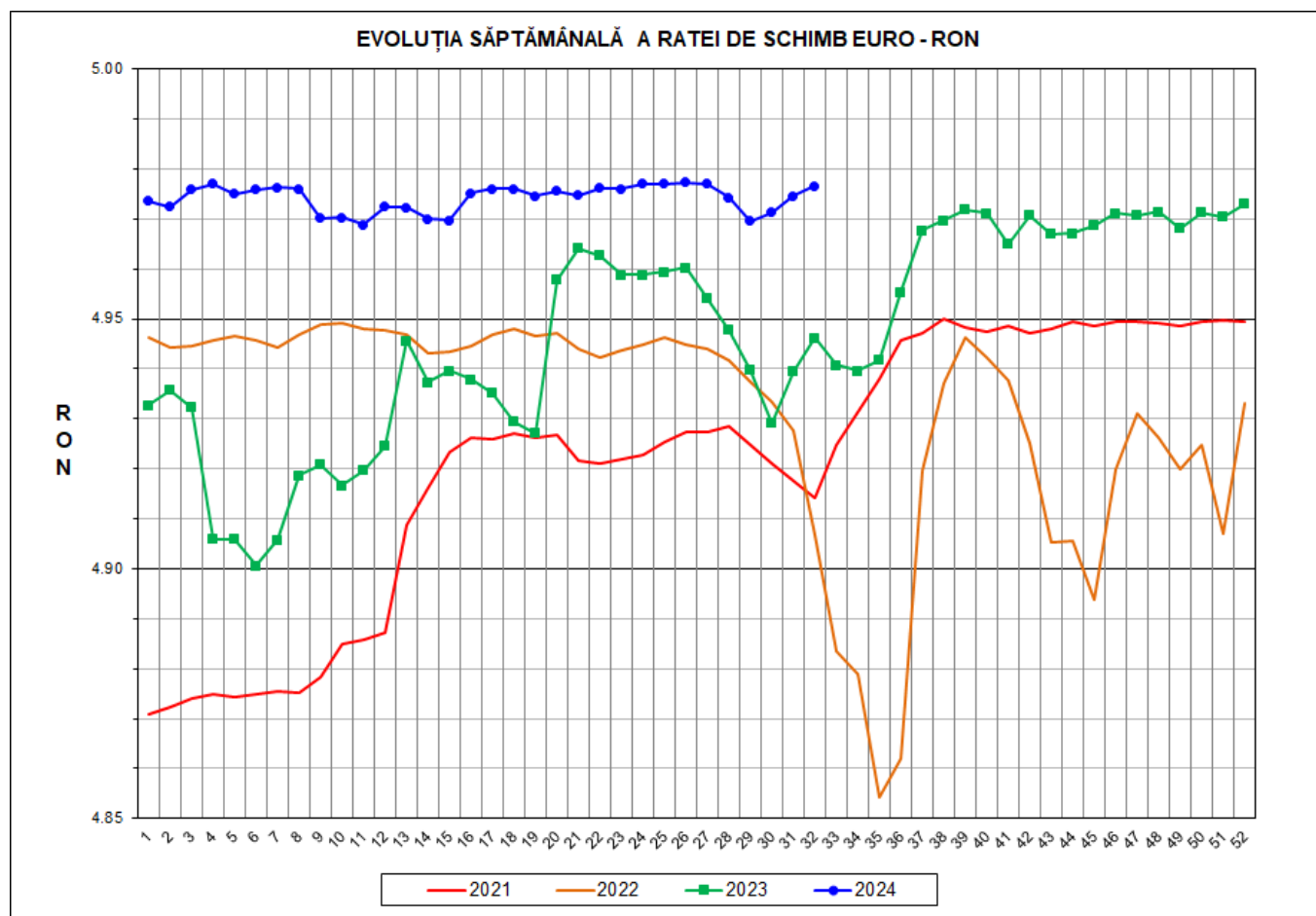




Prețul de piață al porcilor la intrarea în abator

Săptămâna 32 (5 – 11 august 2024)



RATA DE SCHIMB EURO - RON			
SĂPT 32/2024	VARIAȚIE		
	1 SĂPT	4 SĂPT	1 AN
1€ = 4.9767 RON	0.04%	0.05%	0.61%

**SITUAȚIA CARCASELOR DE PORCINE CLASIFICATE
ÎN FUNCȚIE DE PROVENIENȚA PORCILOR SACRIFICAȚI
IN SĂPTĂMÂNA 5 - 11 AUGUST 2024**

		NUMĂR CARCASE	% DIN TOTAL
PROVENIENȚĂ PORCI SACRIFICAȚI	TRANZACȚII COMERCIALE ÎNTRE ABATOARE ȘI FURNIZORI	44,280	67.60
	FERME PROPRII ALE ABATOARELOR	19,364	29.56
	CRESCUȚI ÎN NUMELE ABATOARELOR	0	0.00
	PRESTĂRI SERVICII	1,861	2.84
TOTAL CARCASE CLASIFICATE CU GREUTATEA CALDĂ 50 - 120 KG		65,505	100.00
DIN CARE DIN COMERȚ INTRACOMUNITAR		3,352	5.12

Situația porcilor proveniți din tranzacții comerciale
între abatoare și furnizori care fac obiectul raportării prețurilor
în săptămâna 5 - 11 august 2024

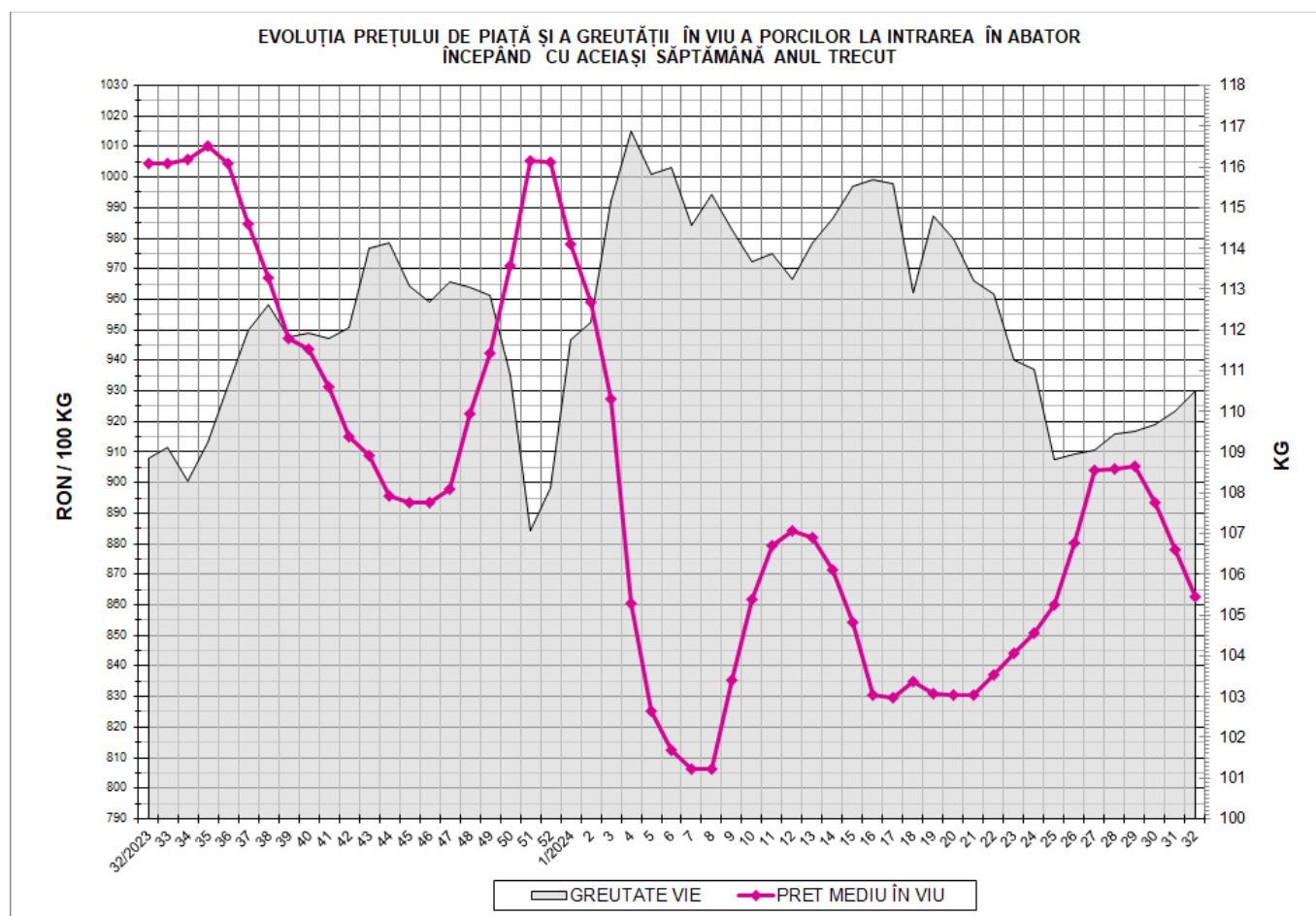
Tip preț la intrarea în abator		Carcase cu greutatea caldă 60 - 120 kg			
		SEUROP		d.c. S+E	
		nr	% din total carcase clasificate	nr	% din total carcase clasificate
În funcție de % carne macră corespunzător claselor de calitate (S, E, U, R, O, P)	în carcasă	0	0.0%	0	0.0%
	în viu	0	0.0%	0	0.0%
Forfetar în viu		43,952	67.1%	41,458	63.3%
Total		43,952	67.1%	41,458	63.3%

Carcase incluse în raportul național de prețuri pentru DG AGRI

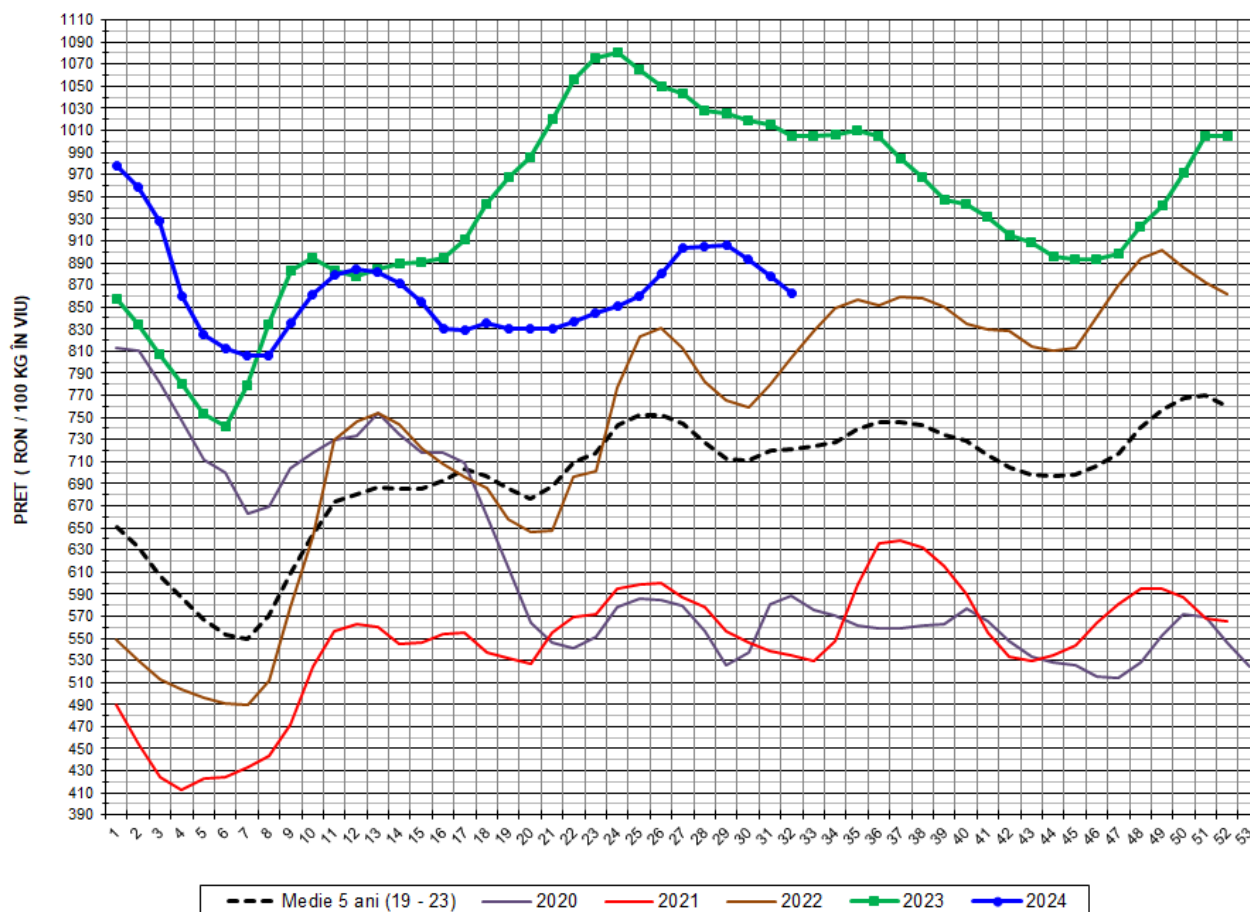


Prețul de piață al porcilor în săptămâna 5 - 11 august 2024

Clasa	% carne macră	Număr porci	% din total porci	Procent mediu carne macră	Greutate medie (kg)		Preț mediu (RON / 100 kg)	
					vie	carcasă caldă - 2%	viu	carcasă caldă - 2%
S	≥ 60	26,894	61.19	62.4	109.3	83.8	865.25	1128.77
E	≥ 55 - < 60	14,564	33.14	58.2	112.0	85.9	859.12	1119.97
U	≥ 50 - < 55	2,283	5.19	53.3	115.0	88.8	859.48	1113.06
ROP	< 50	211	0.48	45.6	116.2	89.4	854.02	1109.48
TOTAL		43,952	100.00	60.5	110.5	84.8	862.82	1124.86

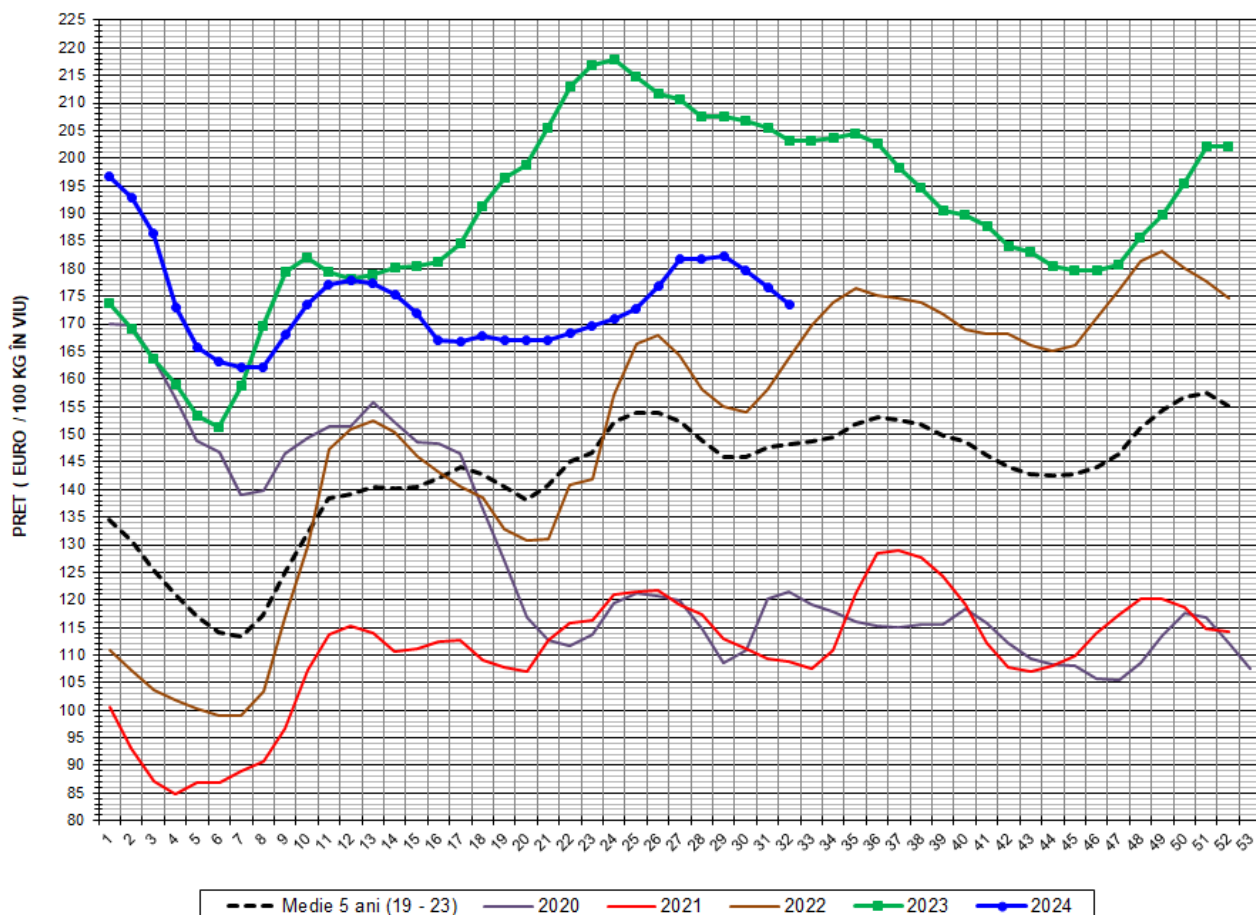


EVOLUȚIA SĂPTĂMÂNALĂ A PREȚULUI DE PIAȚĂ ÎN VIU AL PORCILOR ÎN ROMÂNIA (1)



PREȚ ÎN VIU				
SĂPT 32/2024	VARIAȚIE			
	1 SĂPT	4 SĂPT	1 AN	MEDIE 5 ANI (2019 - 2023)
862.82 RON	-1.72%	-4.61%	-14.11%	19.56%

EVOLUȚIA SĂPTĂMÂNALĂ A PREȚULUI DE PIAȚĂ ÎN VIU AL PORCILOR ÎN ROMÂNIA (2)



PREȚ ÎN VIU				
SĂPT 32/2024	VARIAȚIE			
	1 SĂPT	4 SĂPT	1 AN	MEDIE 5 ANI (2019-2023)
173.37 €	-1.76%	-4.66%	-14.63%	17.06%



PREȚUL PORCILOR CORESPUNZĂTOR GRUPEI DE GREUTATE A CARCASELOR
ÎN SĂPTĂMÂNA 5 - 11 AUGUST 2024

GRUPE DE GREUTATE CALDĂ CARCASE (KG)	NUMĂR PORCI	%DIN TOTAL PORCI	GREUTATE (KG)		%CARNE MACRĂ	PREȚ MEDIU (RON/100 KG)	
			VIE	CARCASA CALDĂ - 2%		VIU	CARCASA CALDĂ - 2%
60-69	2,096	4.77	85.06	64.74	61.3	849.94	1,116.61
70-79	9,895	22.51	97.52	74.04	60.9	859.19	1,131.68
80-89	15,995	36.39	108.62	83.23	60.6	862.27	1,125.38
90-100	11,996	27.29	120.34	92.75	60.1	866.13	1,123.81
101-120	3,970	9.03	134.16	104.12	59.7	866.56	1,116.62
TOTAL	43,952	100.00	110.50	84.76	60.5	862.82	1,124.86

Explicații culori rânduri:

Carcase ușoare;

Carcase ușoare spre medii;

Carcase medii;

Carcase grele;

Carcase foarte grele.



PREȚUL PORCILOR CORESPUNZĂTOR PROCENTULUI DE CARNE MACRĂ
ÎN SĂPTĂMÂNA 5 - 11 AUGUST 2024

% CARNE MACRĂ		NUMĂR PORCI	% CUMULATIV DIN TOTAL PORCI	GREUTATE (KG)		PREȚ MEDIU (RON/ 100 KG)	
VALORI DE ÎNCADRARE	MEDIE			VIE	CARCASA CALDĂ - 2%	VIU ^(****)	CARCASA CALDĂ - 2%
≥ 64	65.1	4,939	11.24	109.07	84.05	870.18	1129.15
63	63.4	4,197	20.79	108.13	83.26	867.66	1126.75
62	62.4	5,356	32.97	108.97	83.62	865.06	1127.21
61	61.5	6,238	47.17	110.10	83.93	862.88	1131.88
60 ^(***)	60.5	6,164	61.19	109.57	83.76	862.28	1128.01
59	59.5	5,568	73.86	111.13	85.13	860.74	1123.62
58	58.5	3,623	82.10	111.92	85.70	858.08	1120.56
57 ^(**)	57.5	2,587	87.99	112.75	86.62	859.35	1118.61
56 ^(*)	56.5	1,637	91.71	113.14	86.99	857.06	1114.68
55	55.5	1,149	94.33	113.44	87.49	857.13	1111.45
54	54.4	847	96.25	114.21	88.22	856.73	1109.16
53	53.4	744	97.95	115.66	89.30	863.42	1118.37
52	52.5	342	98.72	114.81	88.73	857.80	1109.88
51	51.5	217	99.22	115.90	89.31	855.93	1110.73
≤50	47.5	344	100.00	115.71	89.18	858.15	1113.47
MEDIE	60.5	43,952	100.00	110.50	84.76	862.82	1124.86

Explicații:

✓ Culori rânduri:

% carne macră de referință grila de prețuri "MPB / UNIPORC" din Franța;

Interval optim % carne macră conform grilei de prețuri "MPB / UNIPORC" din Franța.

✓ Asteriscuri:

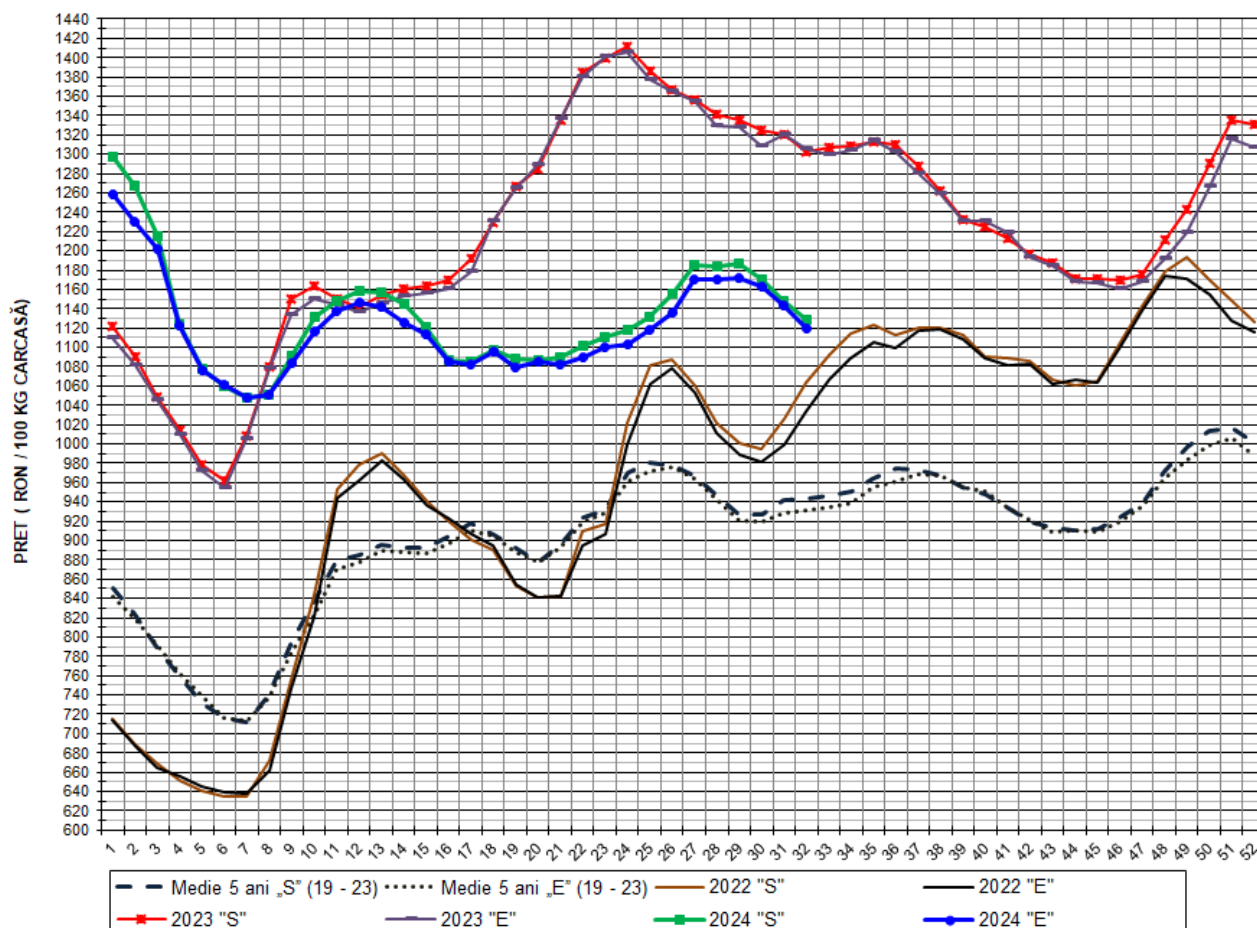
(*) % macră bază de raportare Franța, secțiunea Pig prices, site-ul pig333.com;

(**) % carne macră bază de raportare Germania și Polonia, secțiunea Pig prices, site-ul pig333.com;

(***) % carne macră bază de raportare Danemarca, secțiunea Pig prices, site-ul pig333.com;

(****) preț mediu în viu toate clasele bază de raportare România, secțiunea Pig prices, site-ul pig333.com.

EVOLUȚIA SĂPTĂMÂNALĂ A PREȚULUI DE PIAȚĂ AL CARCASELOR - CLASELE "S" ȘI "E" ÎN ROMÂNIA (1)

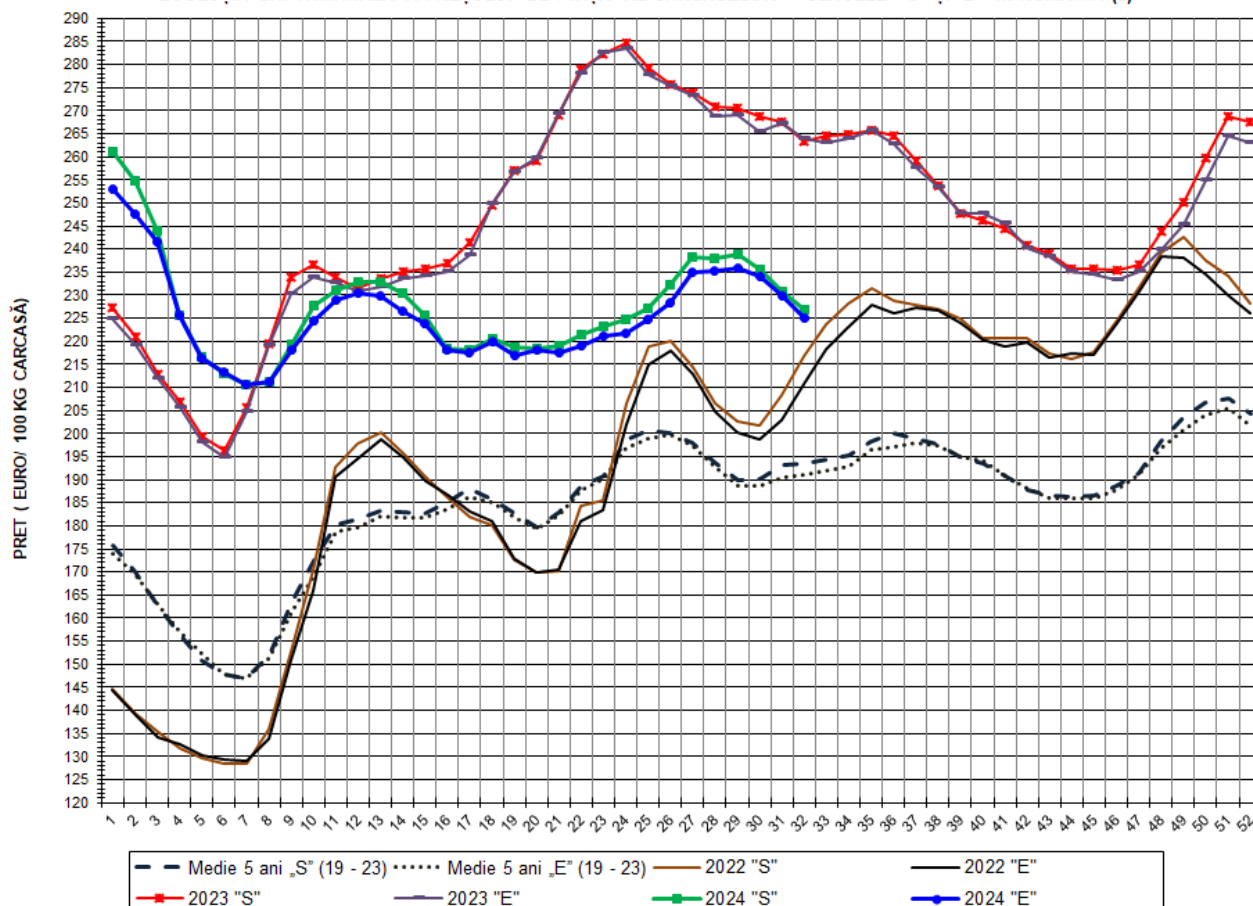


PREȚ NAȚIONAL CARCASE

CLASA	PREȚ SĂPT 32/2024	VARIAȚIE			
		1 SĂPT	4 SĂPT	1 AN	MEDIE 5 ANI (2019-2023)
S	1,128.77 RON	-1.68%	-4.68%	-13.35%	19.65%
E	1,119.97 RON	-2.00%	-4.29%	-14.18%	20.25%



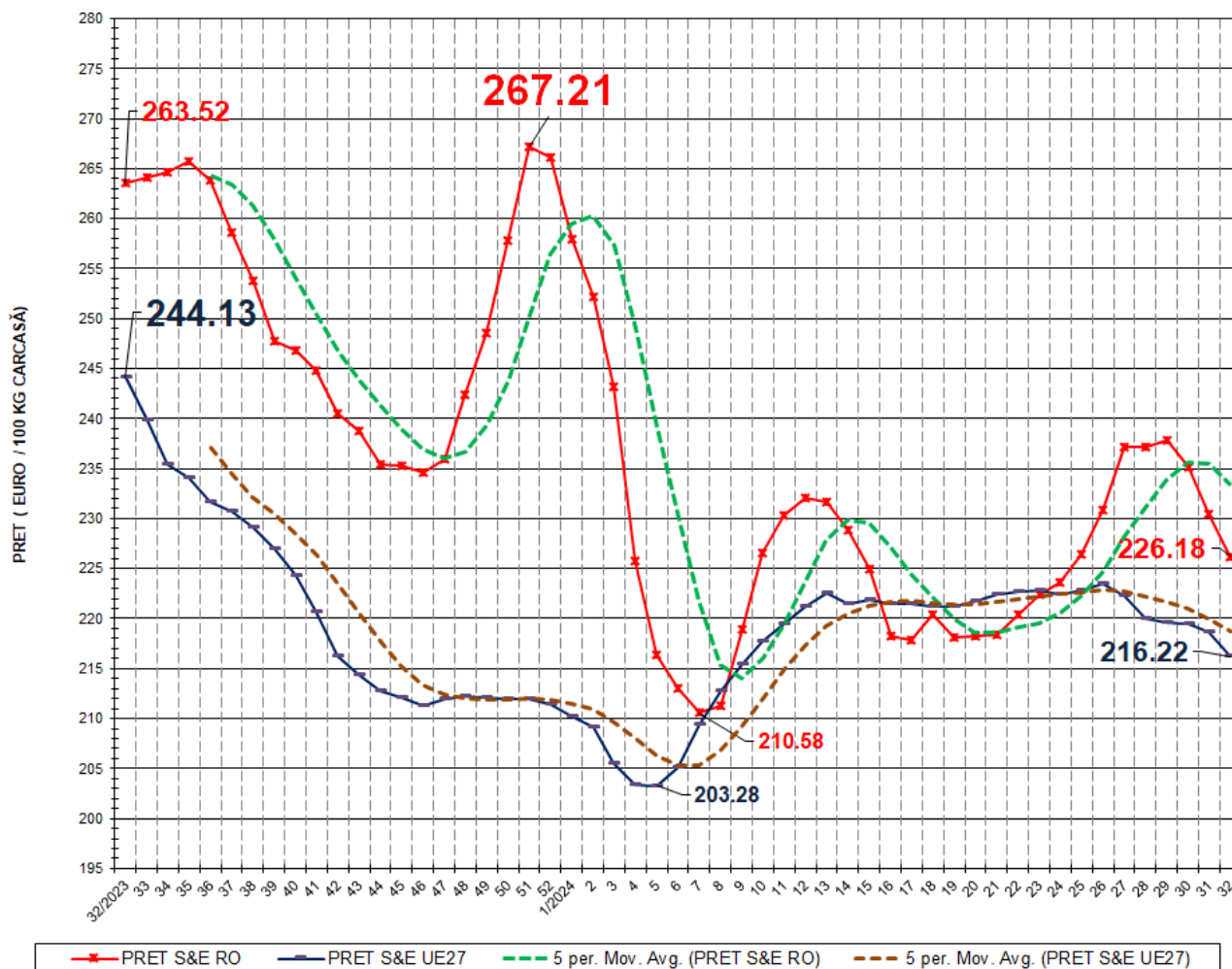
EVOLUȚIA SĂPTĂMÂNALĂ A PREȚULUI DE PIAȚĂ AL CARCASELOR - CLASELE "S" ȘI "E" ÎN ROMÂNIA (2)



PREȚ NAȚIONAL CARCASE					
CLASA	PREȚ SAPT 32/2024	VARIAȚIE			
		1 SĂPT	4 SĂPT	1 AN	MEDIE 5 ANI (2019-2023)
S	226.81 €	-1.72%	-4.73%	-13.88%	17.15%
E	225.04 €	-2.04%	-4.34%	-14.70%	17.75%



EVOLUȚIA PREȚULUI DE PIAȚĂ MEDIU PONDERAT AL CARCASELOR CLASELE "S" & "E" ÎN ROMÂNIA ȘI ÎN UE27 ÎNCEPÂND CU ACEIAȘI SĂPTĂMÂNĂ ANUL TRECUT

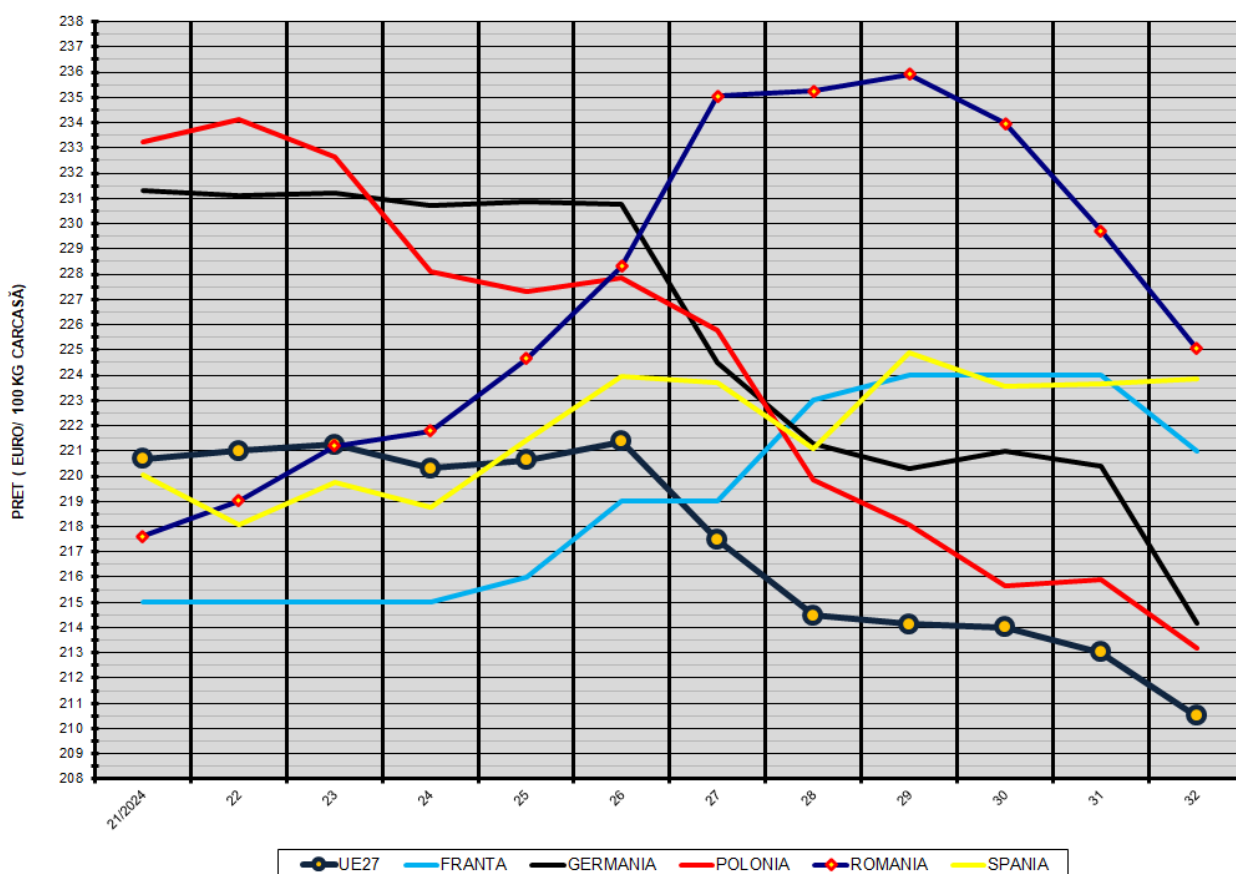


VARIAȚIE PREȚ CARCASE CALITATEA STANDARD S&E			
SĂPT 32/2024 vs. SĂPT 32/2023		RO vs. UE27	
RO	UE27	SĂPT 32/2024	SĂPT 32/2023
-14.17%	-11.43%	4.61%	7.95%

N.B. „5 per. Mov. Avg.” înseamnă media mobilă a prețului „S” & „E” pe 5 perioade, care se calculează prin adunarea prețurilor pentru un număr de 5 săptămâni și împărțind rezultatul la 5. Adică, succesiv, începând cu a cincea săptămână din grafic, se ia în calcul respectiva săptămână plus ultimele 4 săptămâni anterioare acesteia. Ca orientare generală, dacă prețul mediu săptămânal „S” & „E” este peste media mobilă, tendința este de creștere. Dacă prețul mediu săptămânal „S” & „E” este sub media mobilă, tendința este descendentă.



EVOLUȚIA SĂPTĂMÂNALĂ A PREȚULUI CLASA "E" ÎN UE27 ȘI ÎN CÂTEVA STATE MEMBRE



COMPARAȚII DE PREȚURI

SĂPT 32/2024 =	UE27	FR	DE	PL	RO	ES	RO vs UE27	RO vs FR	RO vs DE	RO vs PL	RO vs ES
	210.52 €	221.00 €	214.17 €	213.17 €	225.04 €	223.84 €	14.53 € 6.9%	4.04 € 1.8%	10.87 € 5.1%	11.87 € 5.6%	1.20 € 0.5%

