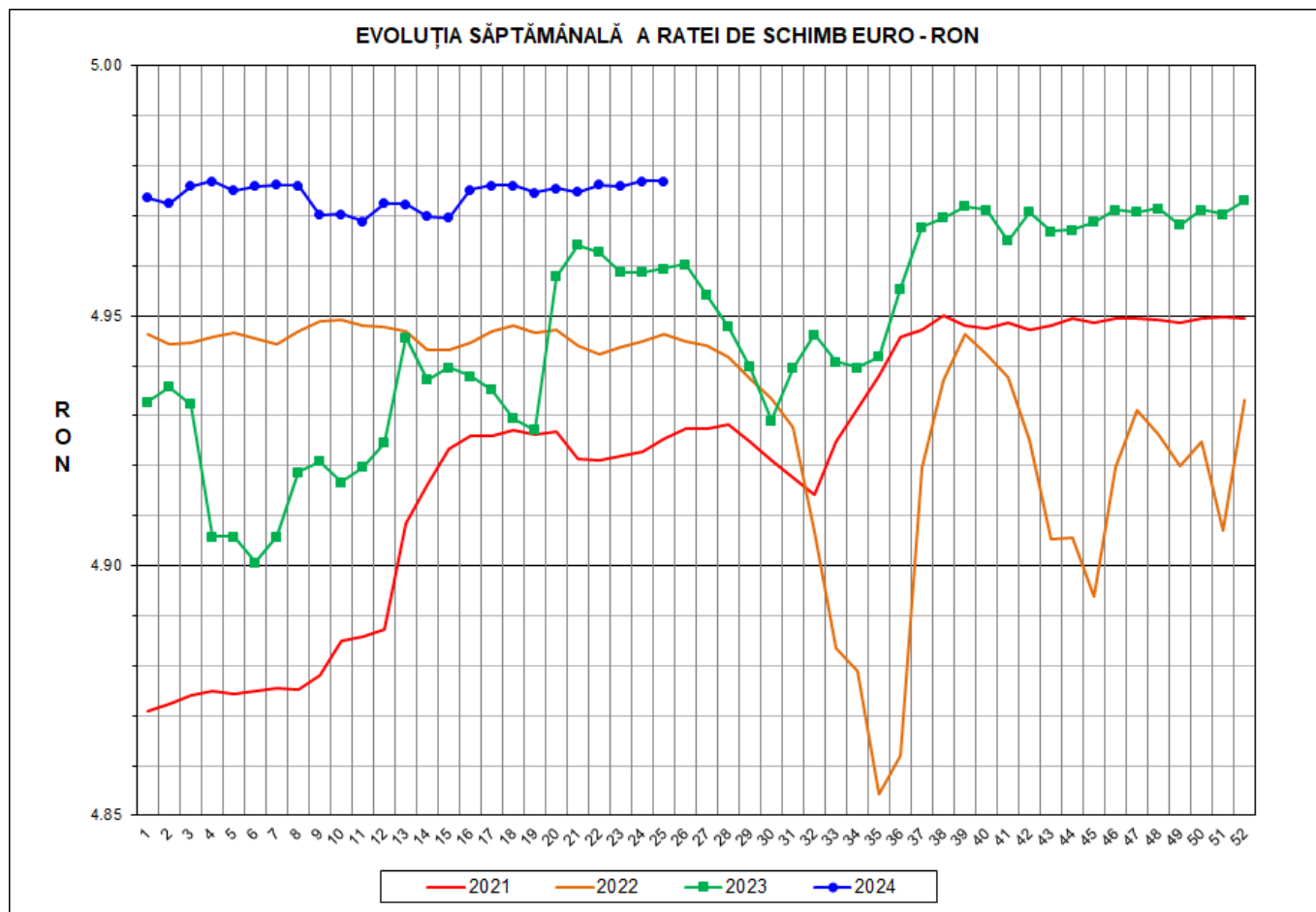




Prețul de piață al porcilor la intrarea în abator

Săptămâna 25 (17 – 23 iunie 2024)



RATA DE SCHIMB EURO - RON			
SĂPT 25/2024	VARIAȚIE		
	1 SĂPT	4 SĂPT	1 AN
1€ = 4.9770 RON	0.00%	0.04%	0.35%



**SITUAȚIA CARCASELOR DE PORCINE CLASIFICATE
ÎN FUNCȚIE DE PROVENIENȚA PORCILOR SACRIFICAȚI
IN SĂPTĂMÂNA 17 - 23 Iunie 2024**

		NUMĂR CARCASE	% DIN TOTAL
PROVENIENȚĂ PORCI SACRIFICAȚI	TRANZACȚII COMERCIALE ÎNTRE ABATOARE ȘI FURNIZORI	44,798	71.09
	FERME PROPRII ALE ABATOARELOR	16,444	26.09
	CRESCUȚI ÎN NUMELE ABATOARELOR	44	0.07
	PRESTĂRI SERVICII	1,731	2.75
TOTAL CARCASE CLASIFICATE CU GREUTATEA CALDĂ 50 - 120 KG		63,017	100.00
DIN CARE DIN COMERȚ INTRACOMUNITAR		4,056	6.44

Situația porcilor proveniți din tranzacții comerciale
între abatoare și furnizori care fac obiectul raportării prețurilor
în săptămâna 17 - 23 iunie 2024

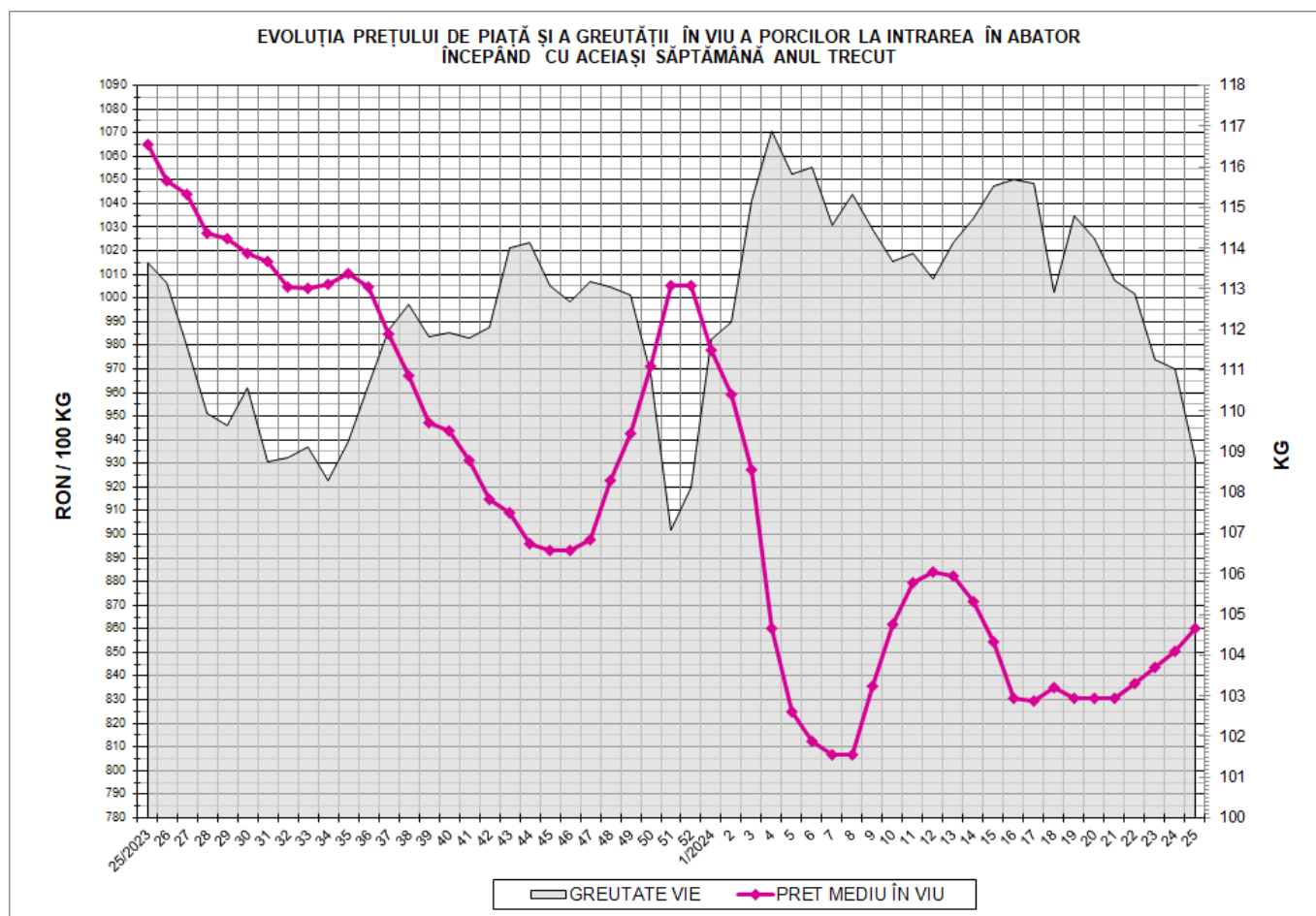
Tip preț la intrarea în abator		Carcase cu greutatea caldă 60 - 120 kg			
		SEUROP		d.c. S+E	
		nr	% din total carcase clasificate	nr	% din total carcase clasificate
În funcție de % carne macră corespunzător claselor de calitate (S, E, U, R, O, P)	în carcasă	0	0.0%	0	0.0%
	în viu	0	0.0%	0	0.0%
Forfetar în viu		44,432	70.5%	42,191	67.0%
Total		44,432	70.5%	42,191	67.0%

Carcase incluse în raportul național de prețuri pentru DG AGRI

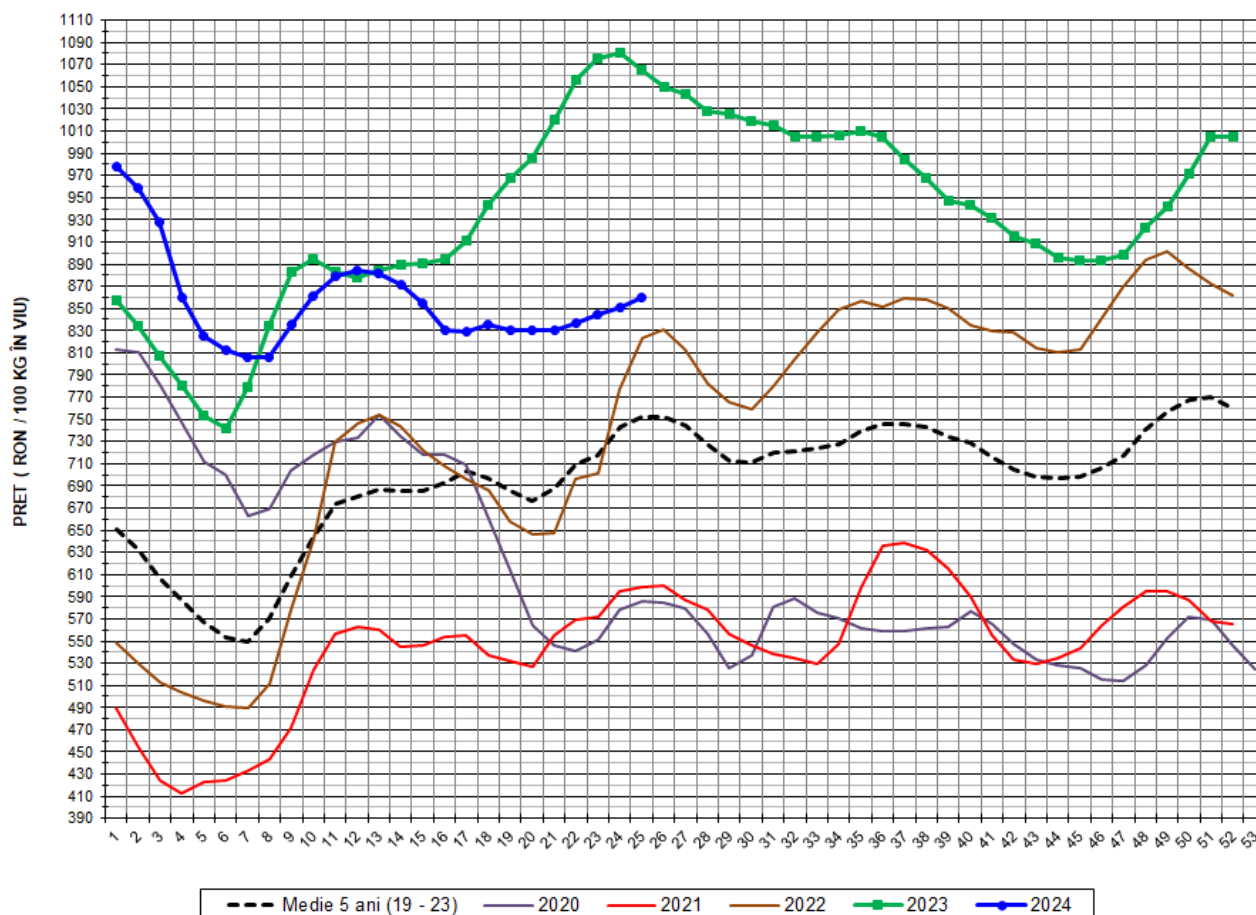


Prețul de piață al porcilor în săptămâna 17 - 23 iunie 2024

Clasa	% carne macră	Număr porci	% din total porci	Procent mediu carne macră	Greutate medie (kg)		Preț mediu (RON / 100 kg)	
					vie	carcasă caldă - 2%	viu	carcasă caldă - 2%
S	≥ 60	28,527	64.20	62.5	106.9	81.8	865.01	1131.22
E	≥ 55 - < 60	13,664	30.75	58.2	111.6	85.1	852.88	1118.06
U	≥ 50 - < 55	1,916	4.31	53.2	116.6	89.4	843.70	1100.36
ROP	< 50	325	0.73	44.1	114.8	88.0	848.15	1106.62
TOTAL		44,432	100.00	60.6	108.8	83.2	860.07	1125.46

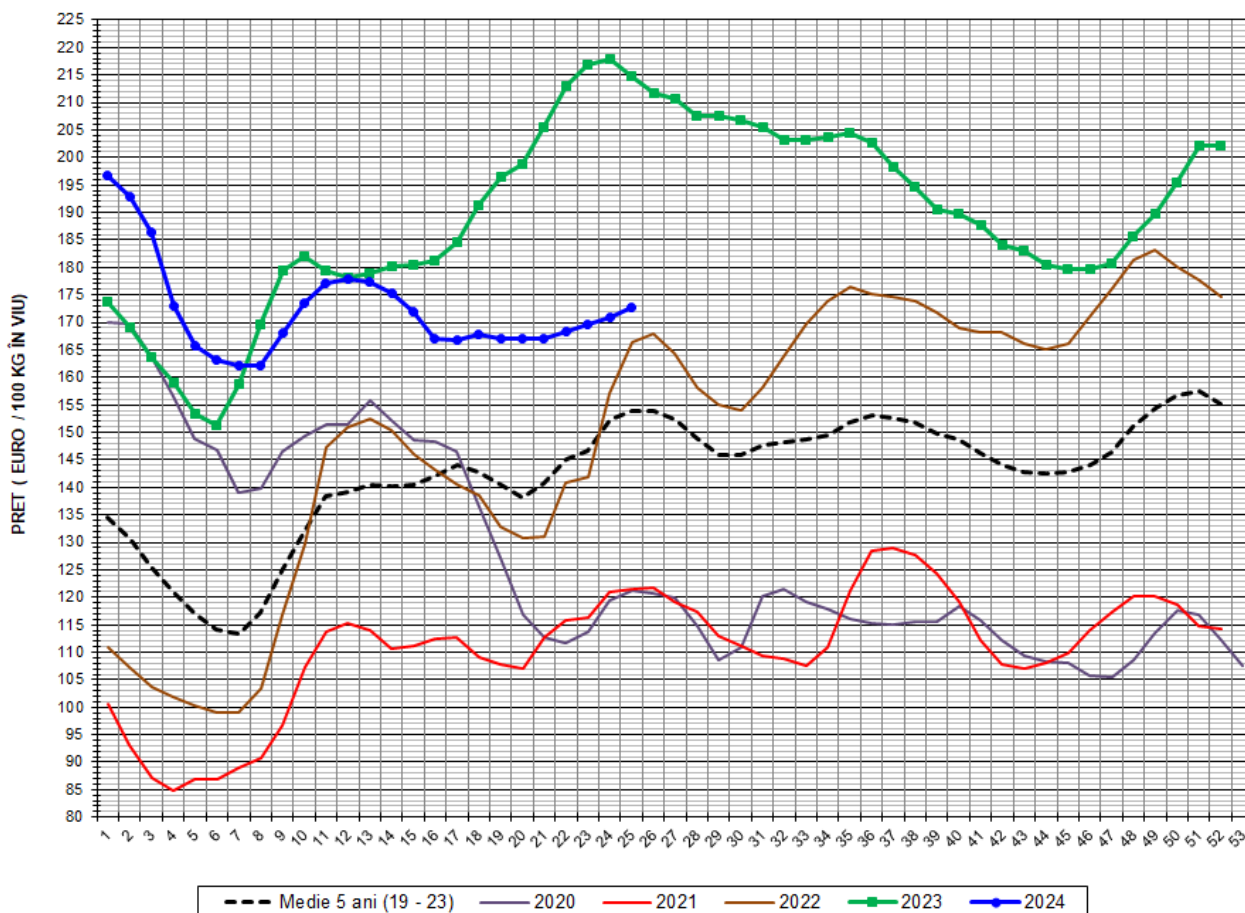


EVOLUȚIA SĂPTĂMÂNALĂ A PREȚULUI DE PIAȚĂ ÎN VIU AL PORCILOR ÎN ROMÂNIA (1)



PREȚ ÎN VIU				
SĂPT 25/2024	VARIAȚIE			
	1 SĂPT	4 SĂPT	1 AN	MEDIE 5 ANI (2019 - 2023)
860.07 RON	1.11%	3.56%	-19.23%	14.28%

EVOLUȚIA SĂPTĂMÂNALĂ A PREȚULUI DE PIAȚĂ ÎN VIU AL PORCILOR ÎN ROMÂNIA (2)



PREȚ ÎN VIU				
SĂPT 25/2024	VARIAȚIE			
	1 SĂPT	4 SĂPT	1 AN	MEDIE 5 ANI (2019-2023)
172.81 €	1.11%	3.52%	-19.52%	12.22%



PREȚUL PORCILOR CORESPUNZĂTOR GRUPEI DE GREUTATE A CARCASELOR
ÎN SĂPTĂMÂNA 17 - 23 IUNIE 2024

GRUPE DE GREUTATE CALDĂ CARCASE (KG)	NUMĂR PORCI	%DIN TOTAL PORCI	GREUTATE (KG)		%CARNE MACRĂ	PREȚ MEDIU (RON/100 KG)	
			VIE	CARCASA CALDĂ - 2%		VIU	CARCASA CALDĂ - 2%
60-69	2,960	6.66	86.22	64.68	61.3	854.85	1,139.59
70-79	12,511	28.16	97.83	73.79	61.1	857.87	1,137.33
80-89	15,190	34.19	108.89	83.04	60.8	861.68	1,129.89
90-100	10,173	22.90	119.95	92.67	60.0	863.05	1,117.13
101-120	3,598	8.10	133.97	104.63	59.5	855.35	1,095.20
TOTAL	44,432	100.00	108.83	83.17	60.6	860.07	1,125.46

Explicații culori rânduri:

Carcase ușoare;

Carcase ușoare spre medii;

Carcase medii;

Carcase grele;

Carcase foarte grele.



PREȚUL PORCILOR CORESPUNZĂTOR PROCENTULUI DE CARNE MACRĂ
ÎN SĂPTĂMÂNA 17 - 23 Iunie 2024

% CARNE MACRĂ		NUMĂR PORCI	% CUMULATIV DIN TOTAL PORCI	GREUTATE (KG)		PREȚ MEDIU (RON/ 100 KG)	
VALORI DE ÎNCADRARE	MEDIE			VIE	CARCASA CALDĂ - 2%	VIU ^(****)	CARCASA CALDĂ - 2%
≥ 64	65.1	5,098	11.47	107.33	82.65	870.12	1129.93
63	63.4	4,825	22.33	105.69	81.13	867.01	1129.46
62	62.4	6,199	36.28	106.14	81.21	865.71	1131.41
61	61.5	6,455	50.81	107.40	81.68	863.21	1134.99
60 ^(***)	60.5	5,950	64.20	107.95	82.22	860.29	1129.49
59	59.5	5,157	75.81	110.28	83.92	856.54	1125.59
58	58.5	3,494	83.67	111.11	84.70	856.88	1124.12
57 ^(**)	57.5	2,444	89.17	112.72	86.14	849.64	1111.88
56 ^(*)	56.5	1,519	92.59	112.84	86.44	845.09	1103.13
55	55.5	1,050	94.96	114.60	87.75	841.23	1098.58
54	54.4	756	96.66	116.44	89.15	842.64	1100.63
53	53.5	516	97.82	117.08	89.84	845.98	1102.43
52	52.5	285	98.46	116.56	89.47	841.48	1096.25
51	51.5	211	98.94	116.69	89.28	842.89	1101.64
≤50	46.1	473	100.00	115.04	88.35	847.67	1103.83
MEDIE	60.6	44,432	100.00	108.83	83.17	860.07	1125.46

Explicații:

✓ Culori rânduri:

% carne macră de referință grila de prețuri "MPB / UNIPORC" din Franța;

Interval optim % carne macră conform grilei de prețuri "MPB / UNIPORC" din Franța.

✓ Asteriscuri:

(*) % macră bază de raportare Franța, secțiunea Pig prices, site-ul pig333.com;

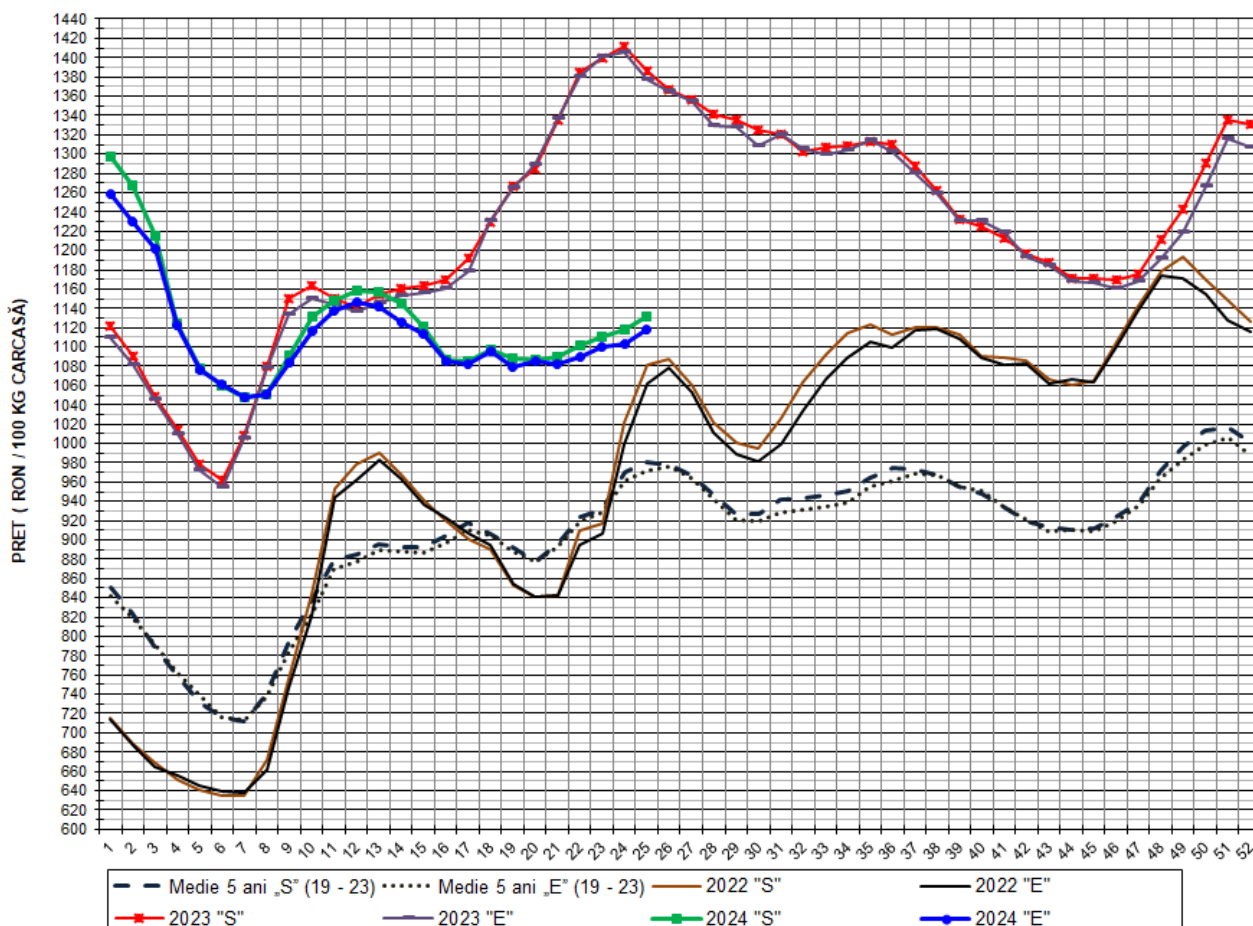
(**) % carne macră bază de raportare Germania și Polonia, secțiunea Pig prices, site-ul pig333.com;

(***) % carne macră bază de raportare Danemarca, secțiunea Pig prices, site-ul pig333.com;

(****) preț mediu în viu toate clasele bază de raportare România, secțiunea Pig prices, site-ul pig333.com.

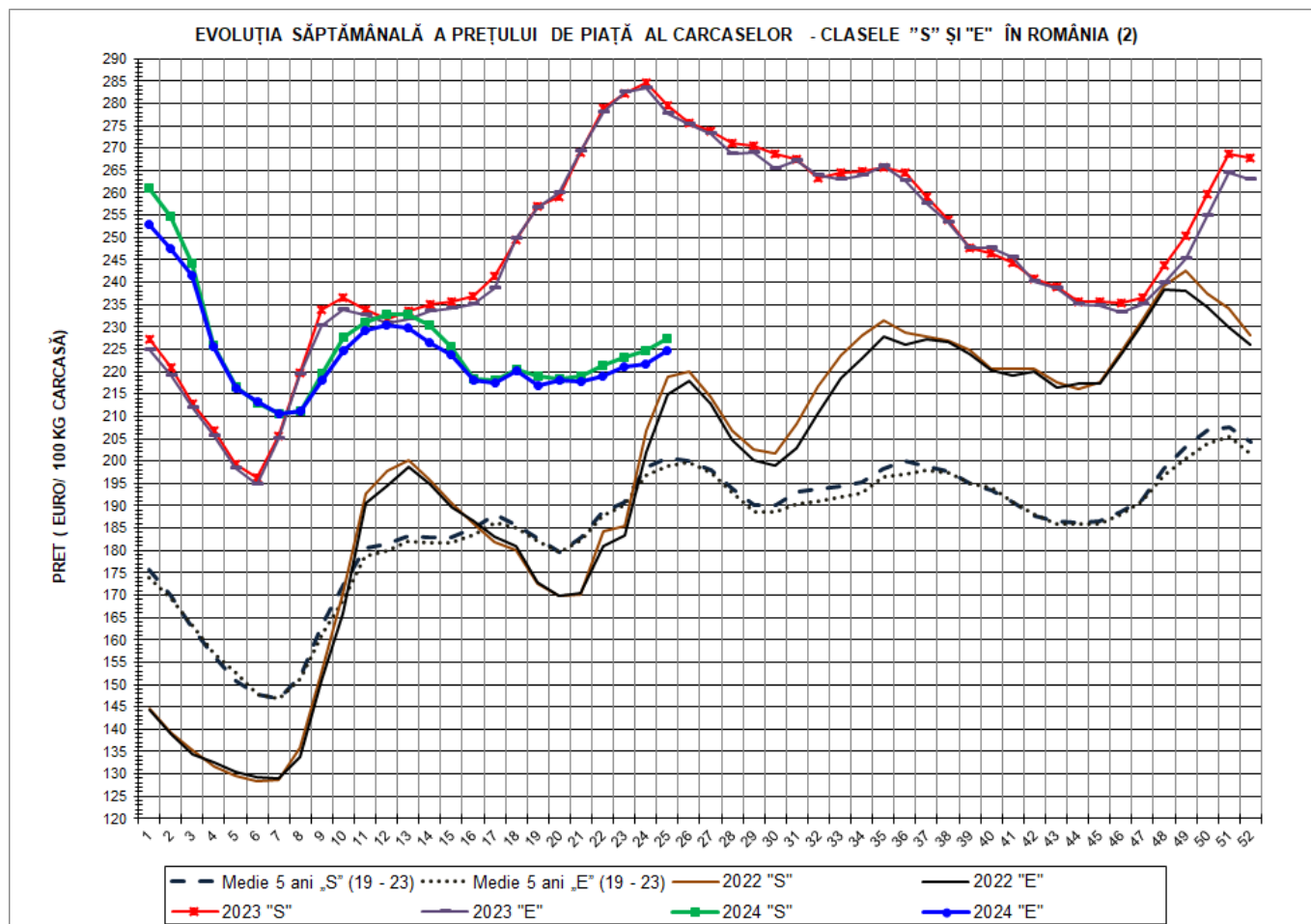


EVOLUȚIA SĂPTĂMÂNĂLĂ A PREȚULUI DE PIAȚĂ AL CARCASELOR - CLASELE "S" ȘI "E" ÎN ROMÂNIA (1)

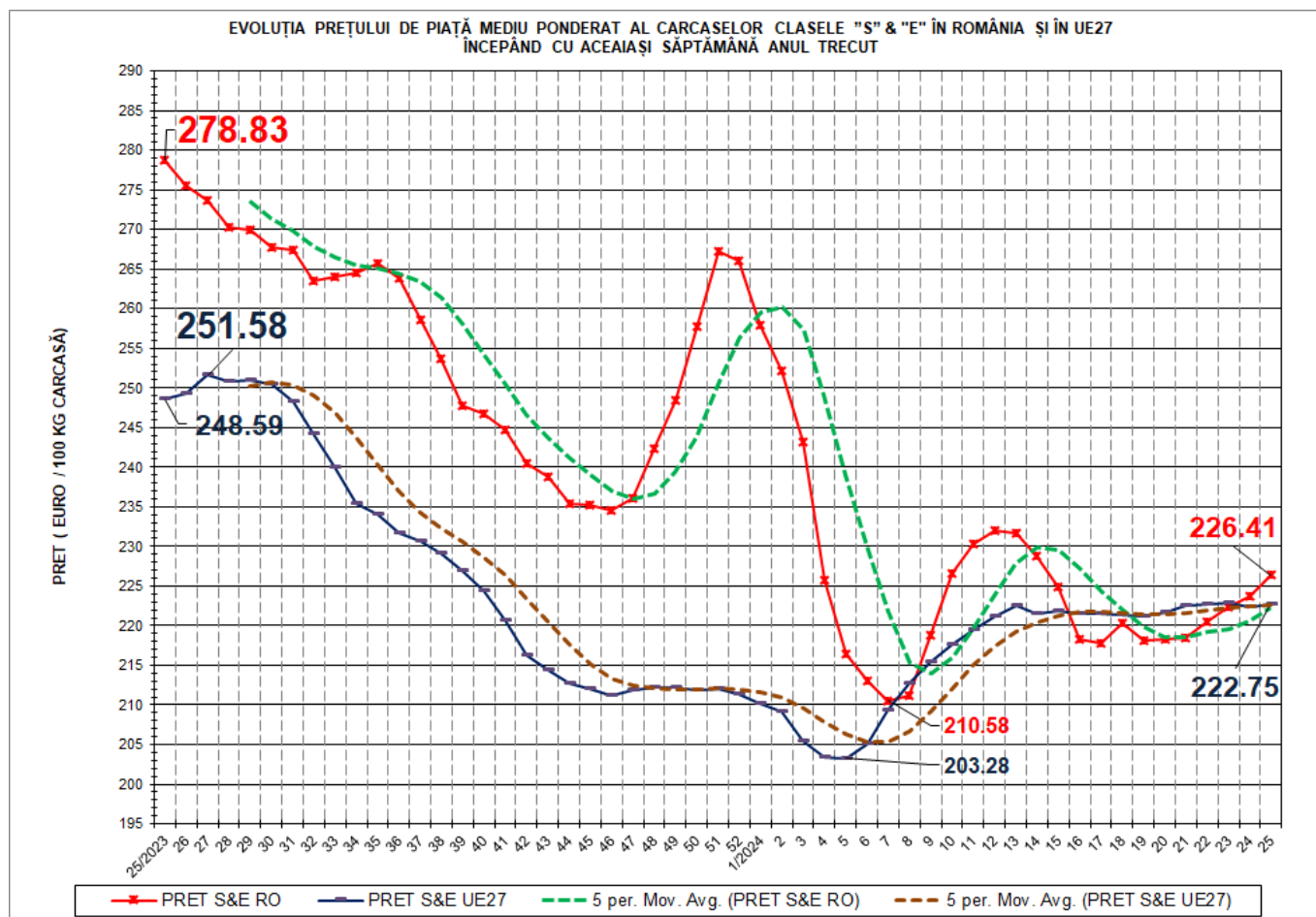


PREȚ NAȚIONAL CARCASE

CLASA	PREȚ SĂPT 25/2024	VARIAȚIE			
		1 SĂPT	4 SĂPT	1 AN	MEDIE 5 ANI (2019-2023)
S	1,131.22 RON	1.16%	3.87%	-18.36%	15.35%
E	1,118.06 RON	1.29%	3.27%	-18.85%	15.09%



PREȚ NAȚIONAL CARCASE					
CLASA	PREȚ SAPT 25/2024	VARIAȚIE			
		1 SĂPT	4 SĂPT	1 AN	MEDIE 5 ANI (2019-2023)
S	227.29 €	1.16%	3.82%	-18.65%	13.28%
E	224.65 €	1.29%	3.22%	-19.14%	13.02%

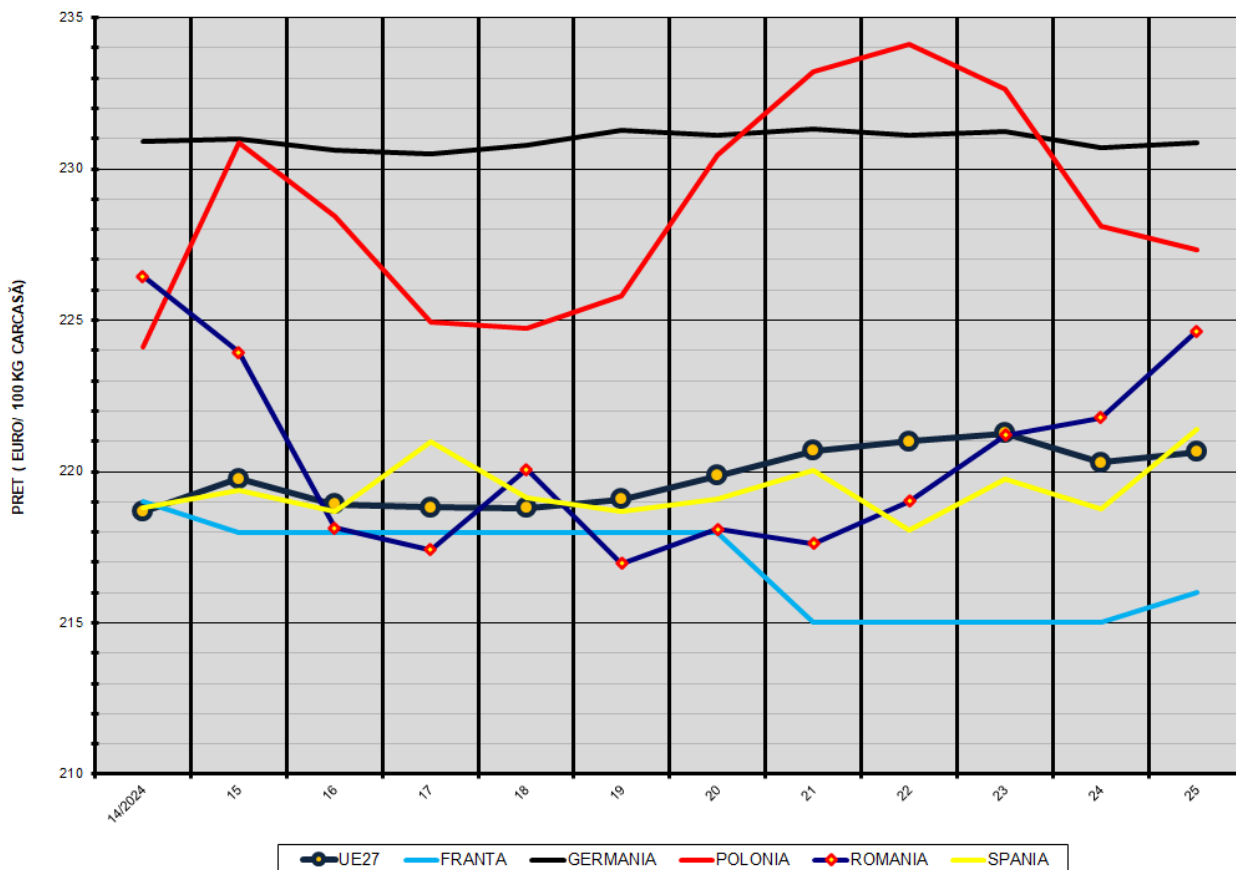


VARIAȚIE PREȚ CARCASA CALITATEA STANDARD S&E			
SĂPT 25/2024 vs. SĂPT 25/2023		RO vs. UE27	
RO	UE27	SĂPT 25/2024	SĂPT 25/2023
-18.80%	-10.39%	1.64%	12.17%

N.B. „5 per. Mov. Avg.” înseamnă media mobilă a prețului „S” & „E” pe 5 perioade, care se calculează prin adunarea prețurilor pentru un număr de 5 săptămâni și împărțind rezultatul la 5. Adică, succesiv, începând cu a cincea săptămână din grafic, se ia în calcul respectiva săptămână plus ultimele 4 săptămâni anterioare acesteia. Ca orientare generală, dacă prețul mediu săptămânal „S” & „E” este peste media mobilă, tendința este de creștere. Dacă prețul mediu săptămânal „S” & „E” este sub media mobilă, tendința este descendentă.



EVOLUȚIA SĂPTĂMĂNALĂ A PREȚULUI CLASA "E" ÎN UE27 ȘI ÎN CÂTEVA STATE MEMBRE



COMPARAȚII DE PREȚURI

SĂPT 25/2024 =	UE27	FR	DE	PL	RO	ES	RO vs UE27	RO vs FR	RO vs DE	RO vs PL	RO vs ES
	220.64 €	216.00 €	230.87 €	227.32 €	224.65 €	221.41 €	4.01 € 1.8%	8.65 € 4.0%	-6.22 € -2.7%	-2.67 € -1.2%	3.24 € 1.5%



PREȚUL CARCASELOR DIN CLASA "E" ÎN STATELE MEMBRE (FĂRĂ GRECIA, ITALIA, LUXEMBURG)
VERSUS PREȚUL UE27 ÎN SĂPTĂMÂNA 17 - 23 IUNIE 2024

