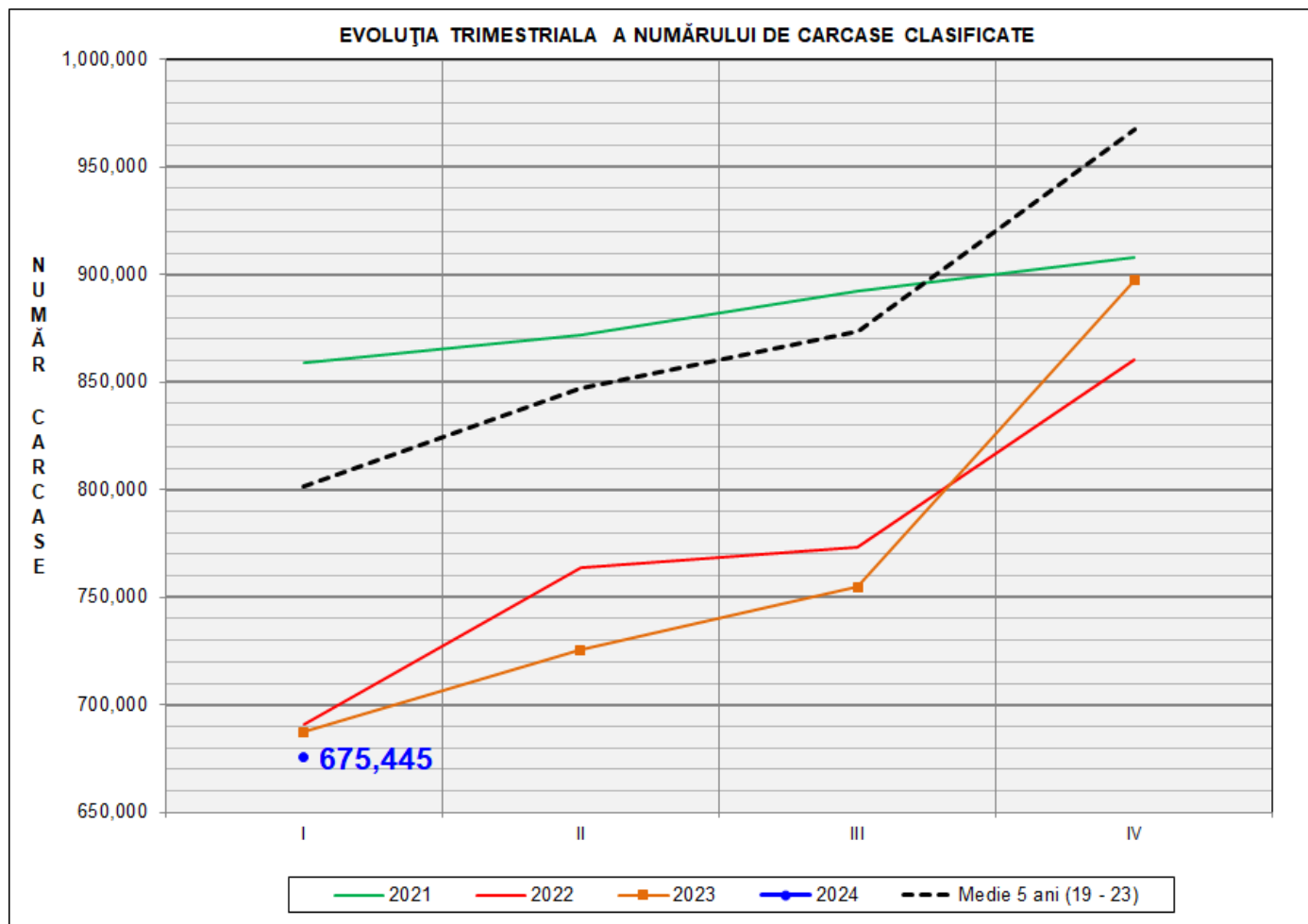
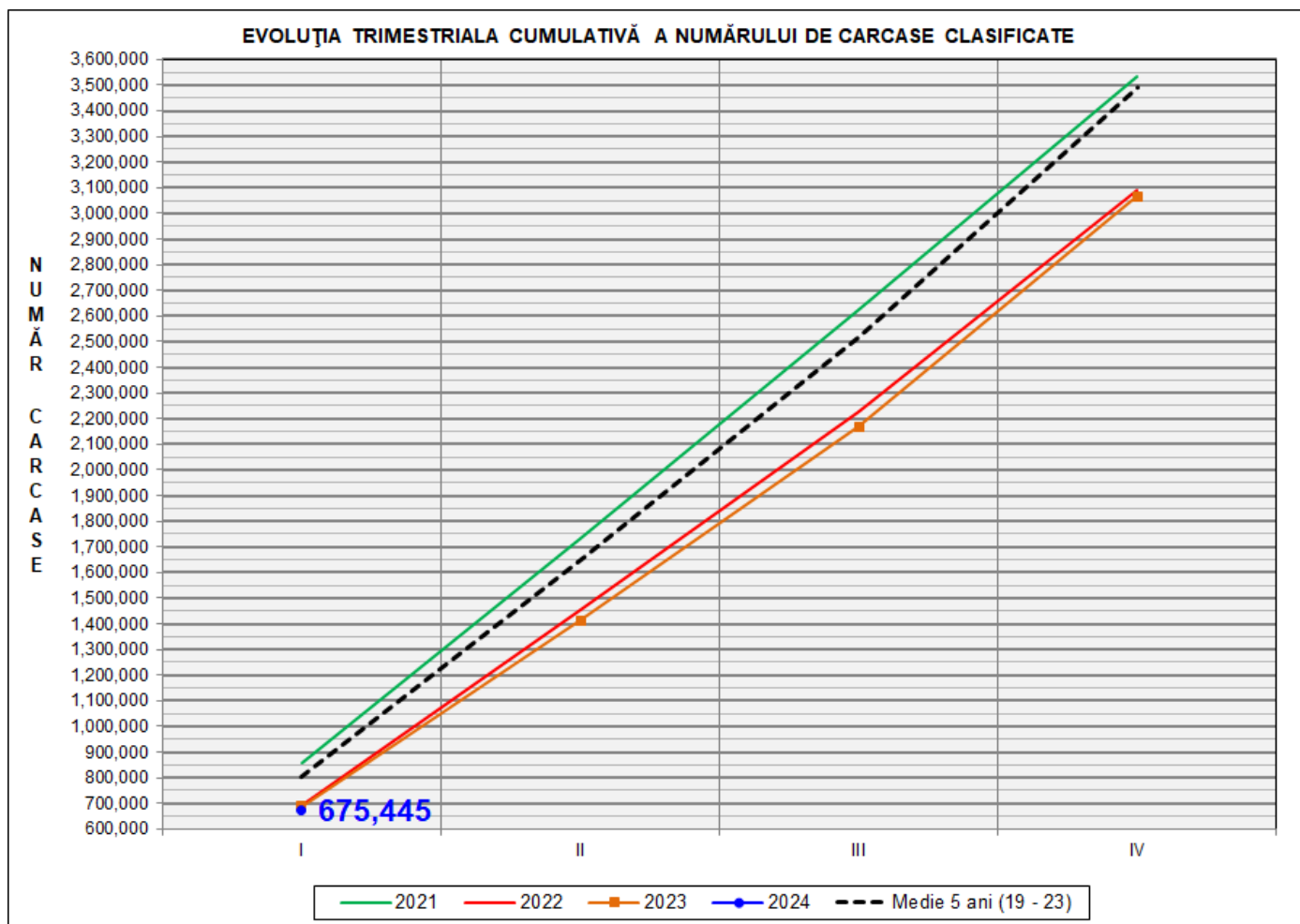


Rezultatele clasificării carcaselor de porcine

Trimestrul I 2024



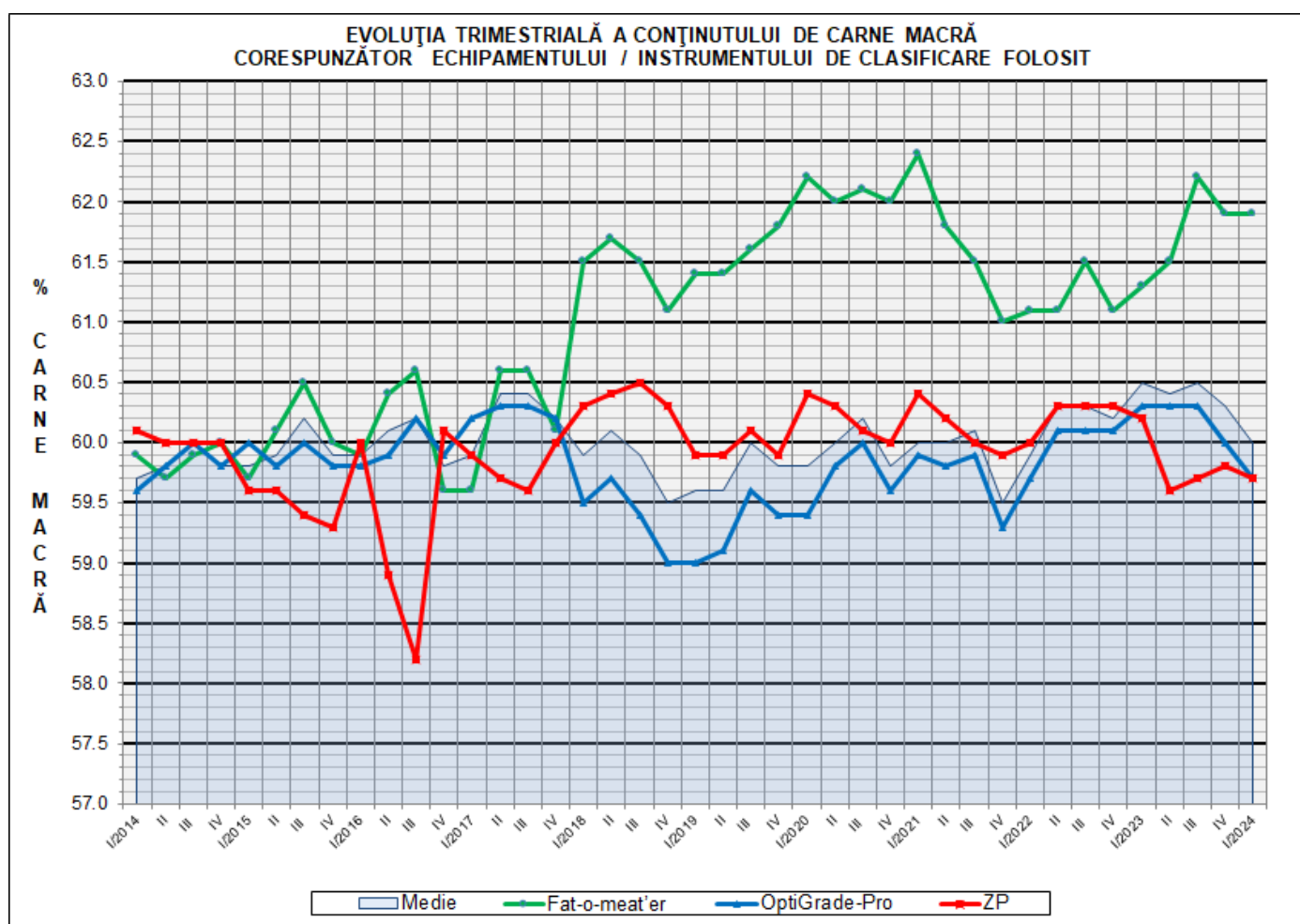
% Modificare		
1 TRIM	1 AN	MEDIE 5 ANI (2019 - 2023)
-24.7%	-1.8%	-15.7%



% Modificare	
1 AN	MEDIE 5 ANI (2019 - 2023)
-1.8%	-1.8%

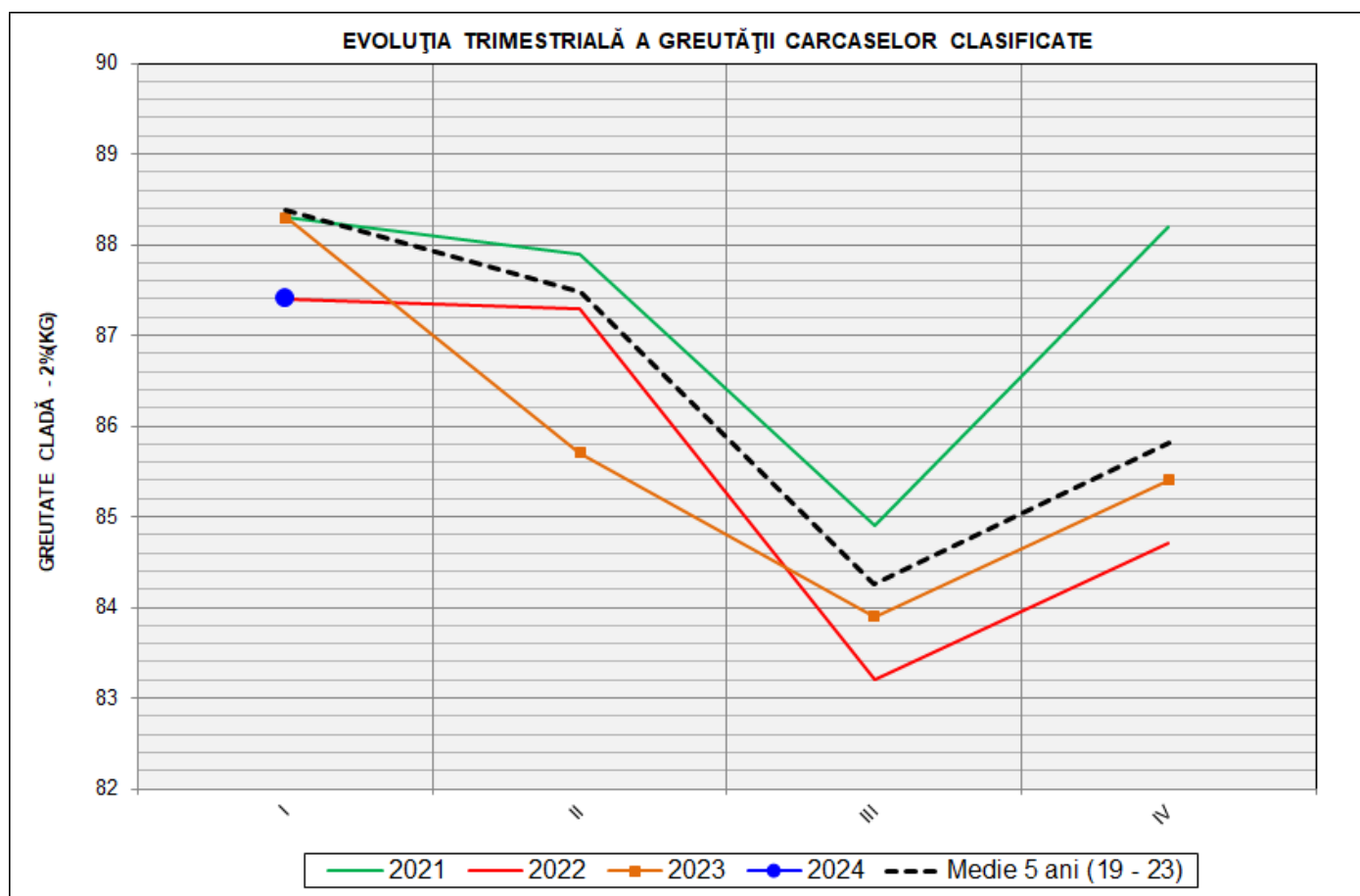
Numărul de carcase clasificate în trimestrul I 2024 în funcție de echipamentul/instrumentul folosit

Metoda	Echipament / instrument	Număr carcase	% din total carcase
Sondă Optică	Fat-o-meat'er	89,213	13.21%
	OptiGrade-Pro	571,064	84.55%
ZP	Rigla	15,168	2.25%
TOTAL		675,445	100.00%

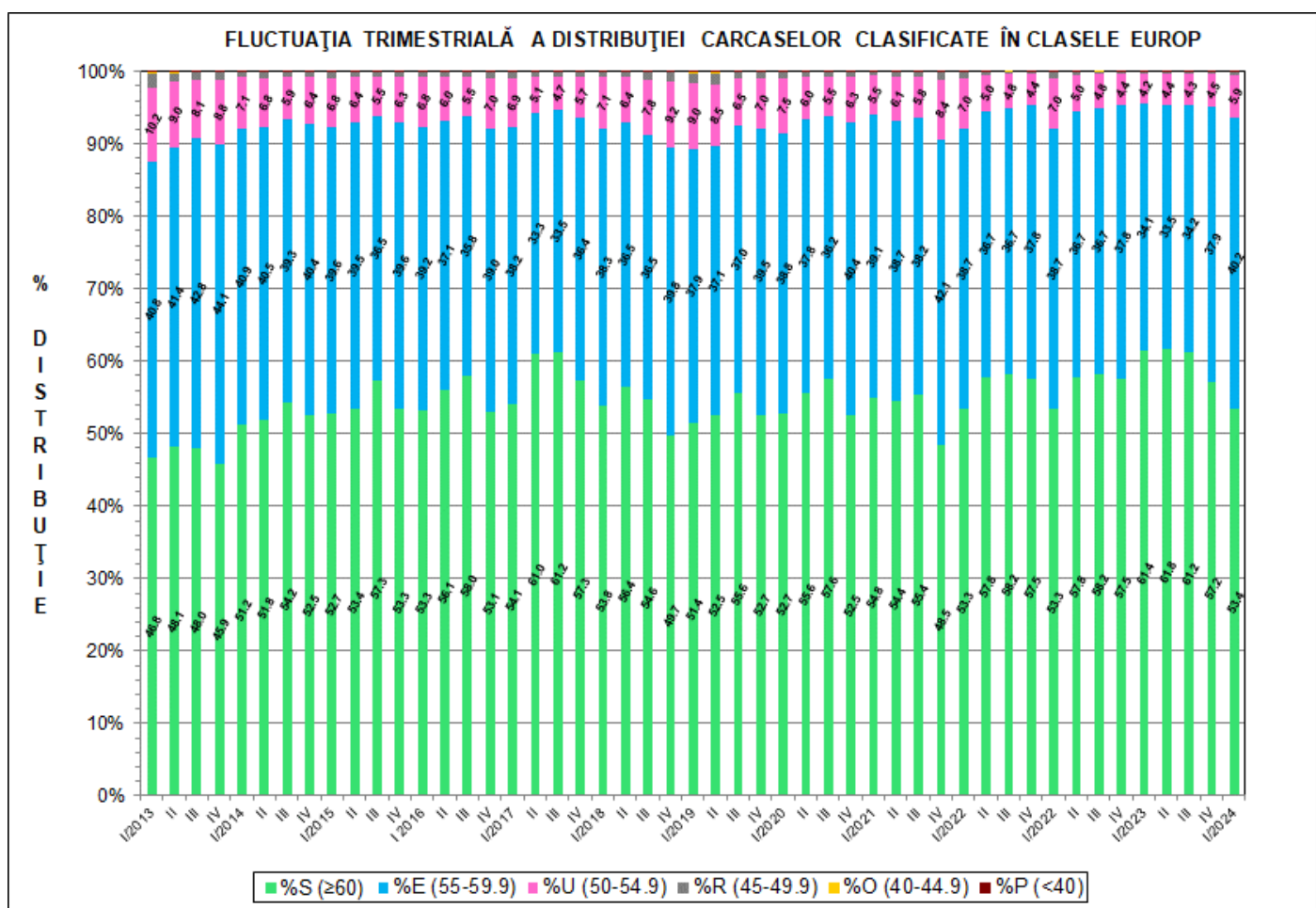
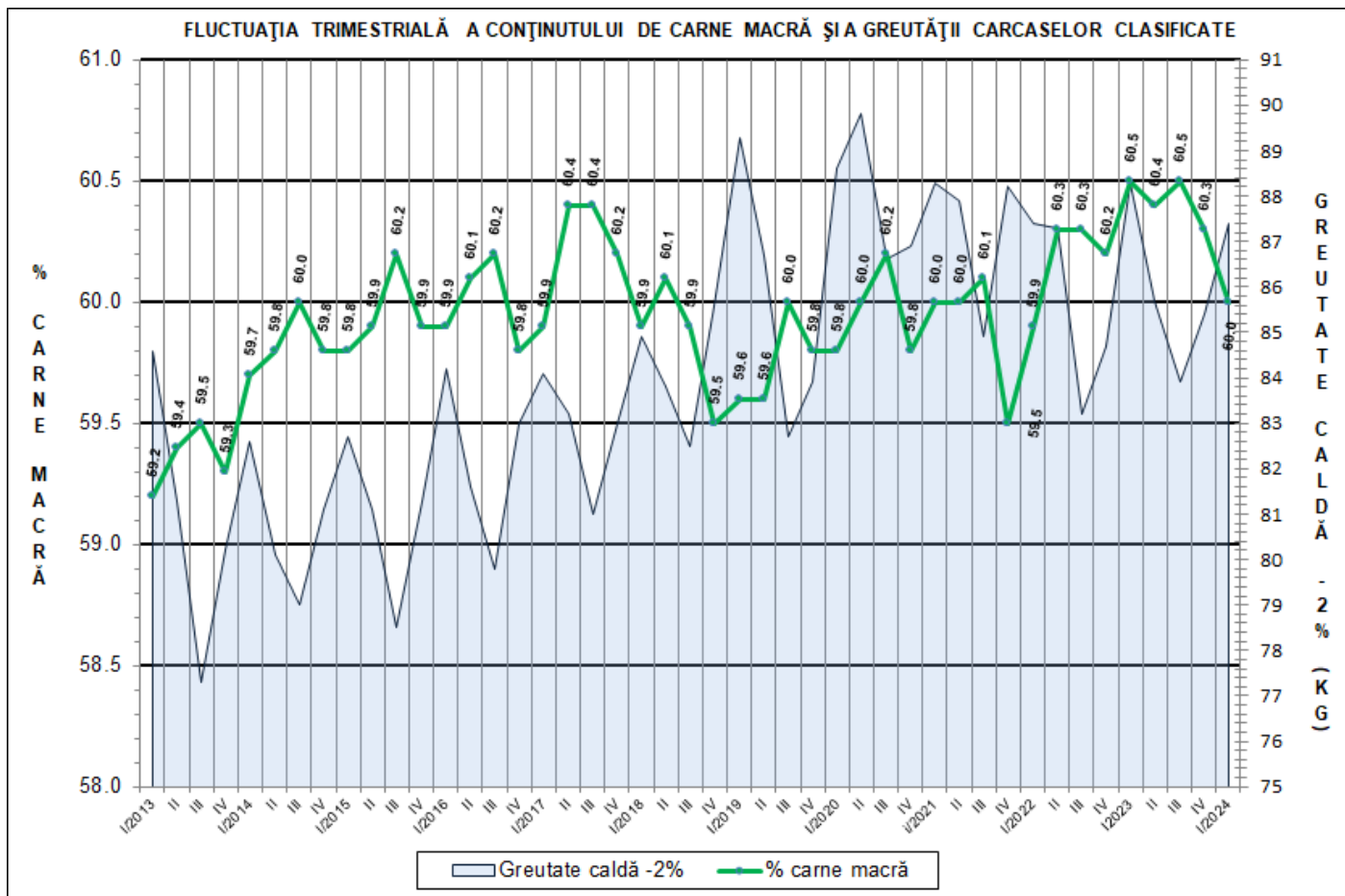


**ÎNCADRAREA ÎN CLASE A CARCASELOR DE PORCINE
CLASIFICATE ÎN TRIMESTRUL I 2024**

CLASA	% CARNE MACRĂ	NUMĂR CARCASE	% DIN TOTAL	% CARNE MACRĂ	GREUTATE CALDĂ - 2% (KG)
S	≥ 60	360,640	53.39	62.3	85.8
E	55 - 59.9	271,627	40.21	58.1	88.7
U	50 - 54.9	40,070	5.93	53.3	92.2
R	45 - 49.9	2,700	0.40	48.3	93.2
O	40 - 44.9	312	0.05	43.1	90.4
P	< 40	96	0.01	36.8	90.8
TOTAL		675,445	100.00	60.0	87.4

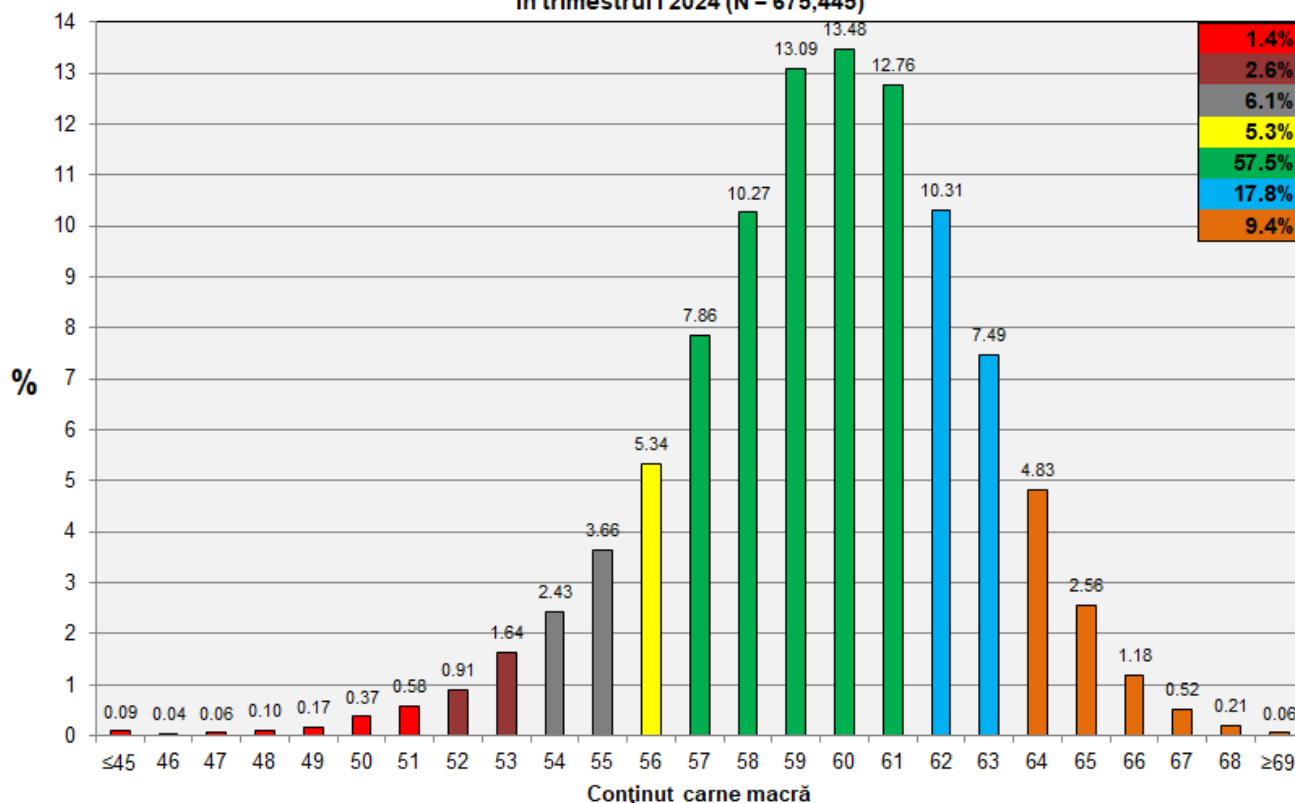


GREUTATE CALDĂ - 2% (KG)	VARIAȚIE		
	1 TRIM	1 AN	MEDIE 5 ANI (2019 - 2023)
87.4	2.3%	-1.0%	-0.1%

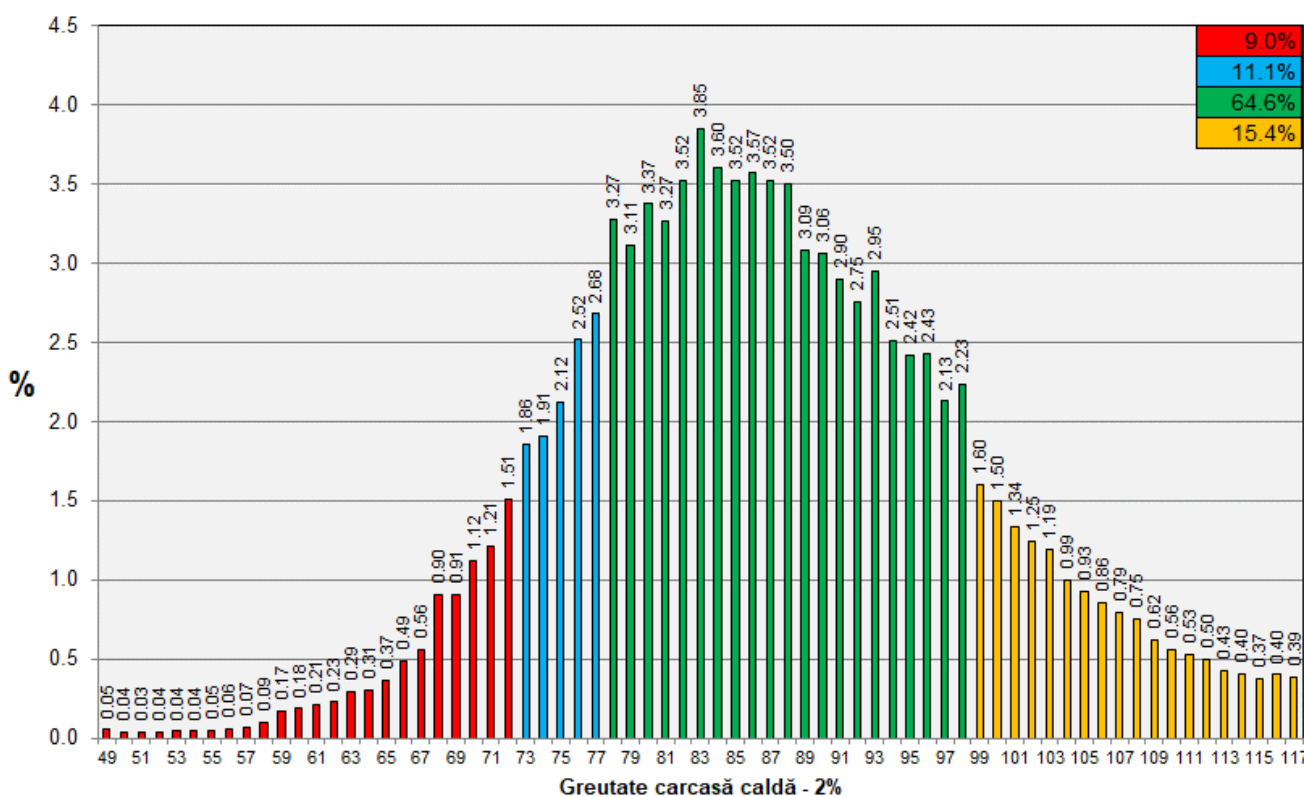




Distribuția conținutului de carne macră a carcaselor clasificate în România în trimestrul I 2024 (N = 675,445)



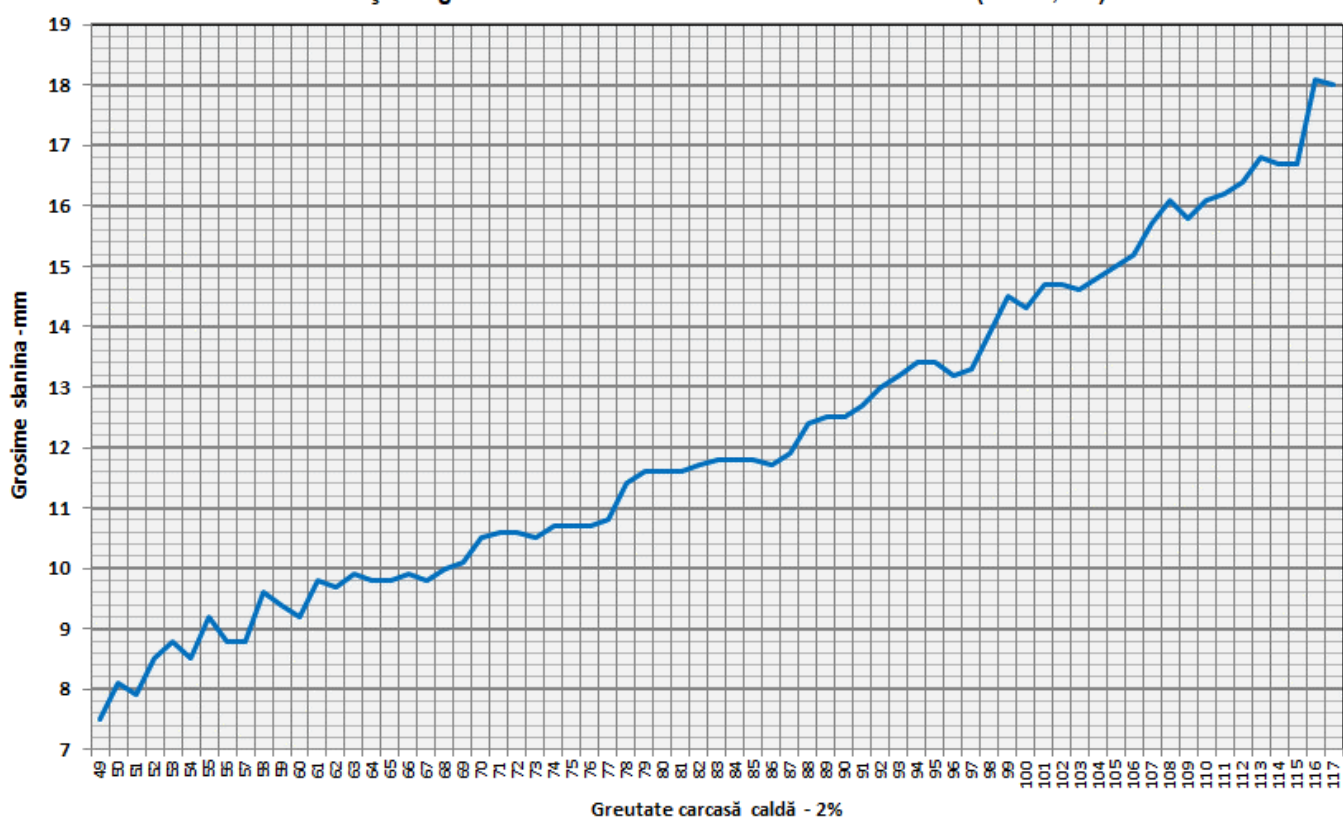
Distribuția greutateii carcaselor clasificate în România în trimestrul I 2023 (N = 675,445)



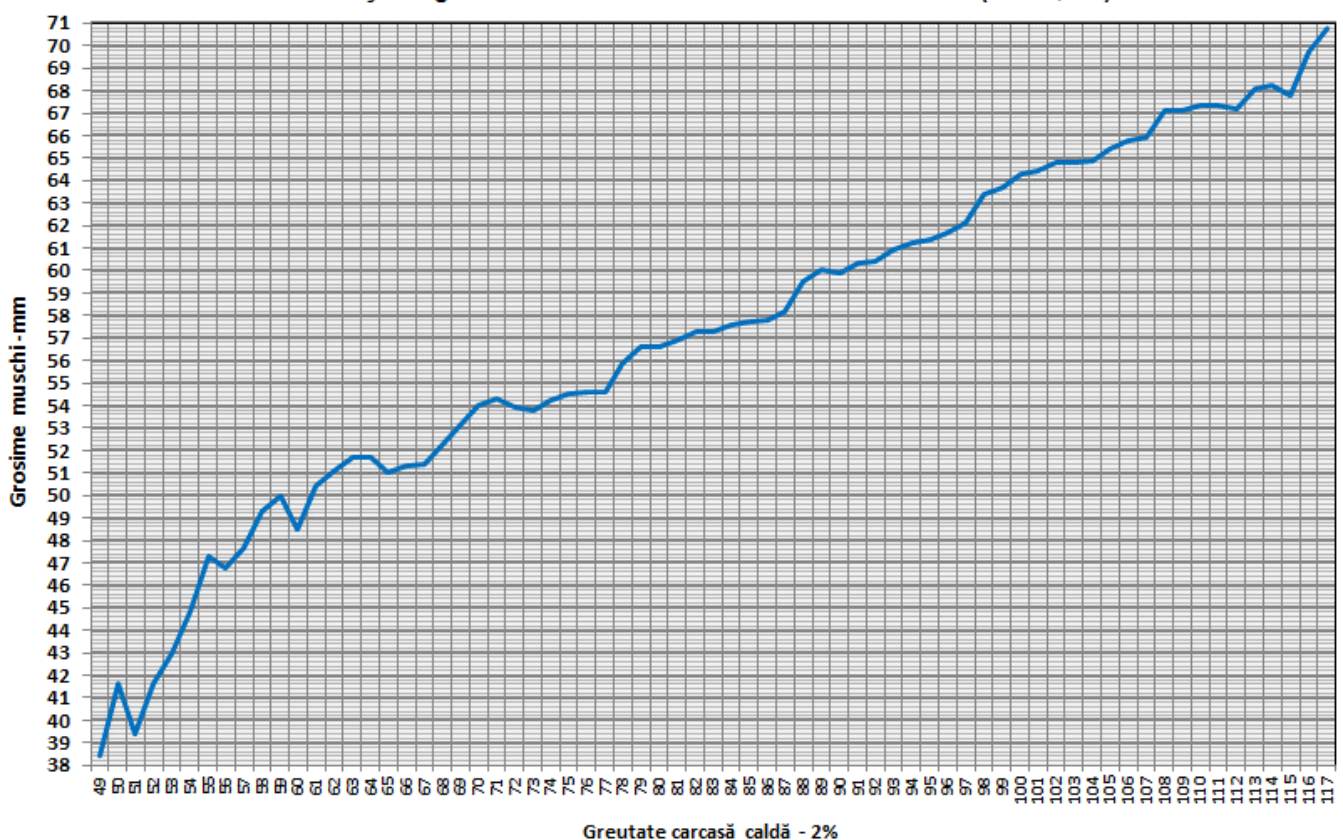
N.B. Coloanele de culoare verde din diagramele de la pagina 6 se grupează în intervalul optim al conținutului de carne macră și respectiv al greutateii carcaselor clasificate.



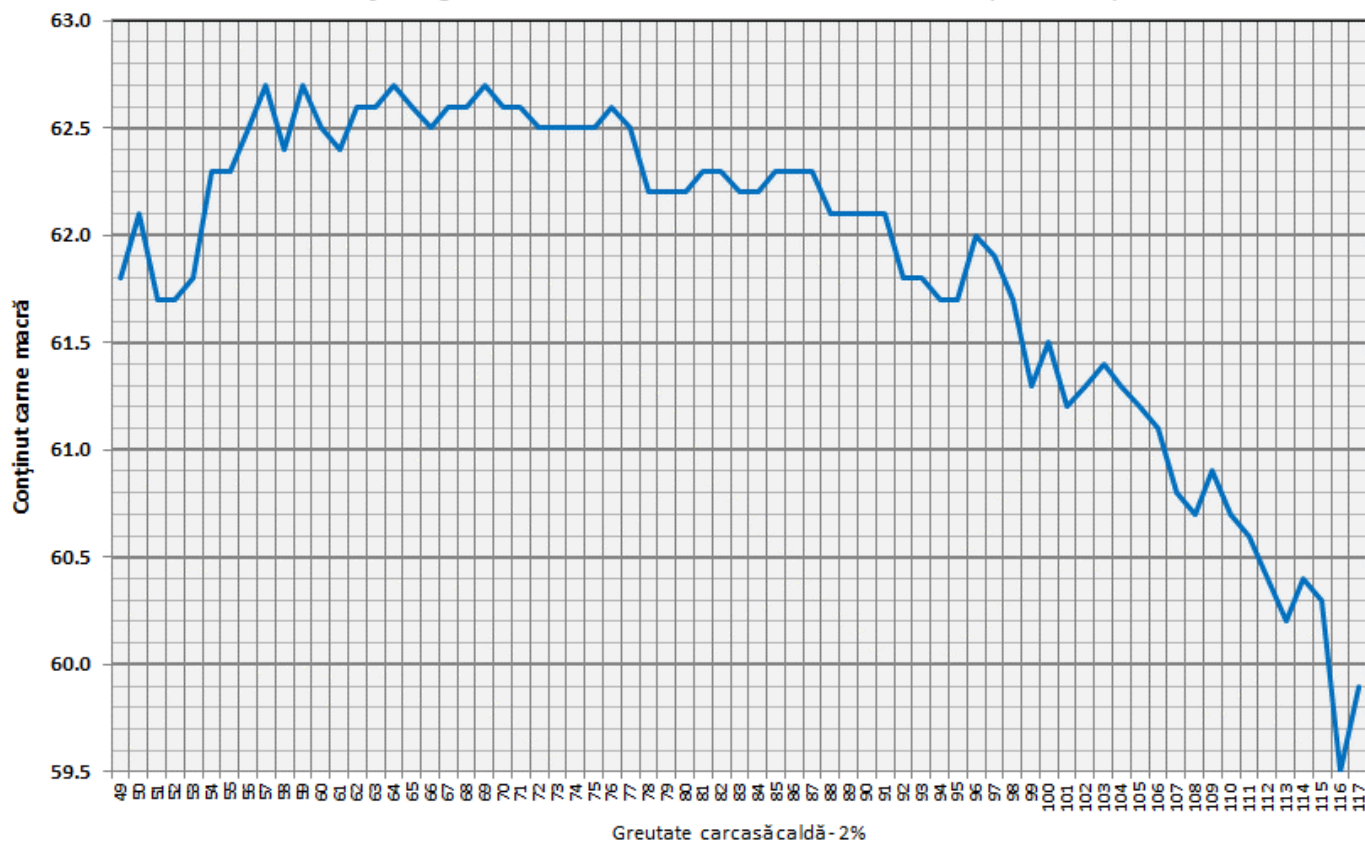
Grosimea slaninii cu echipamentul cu sondă optică Fat-O-Meater în România în funcție de greutatea carcabei calde - 2% în trimestrul I 2024 (N = 89,213)



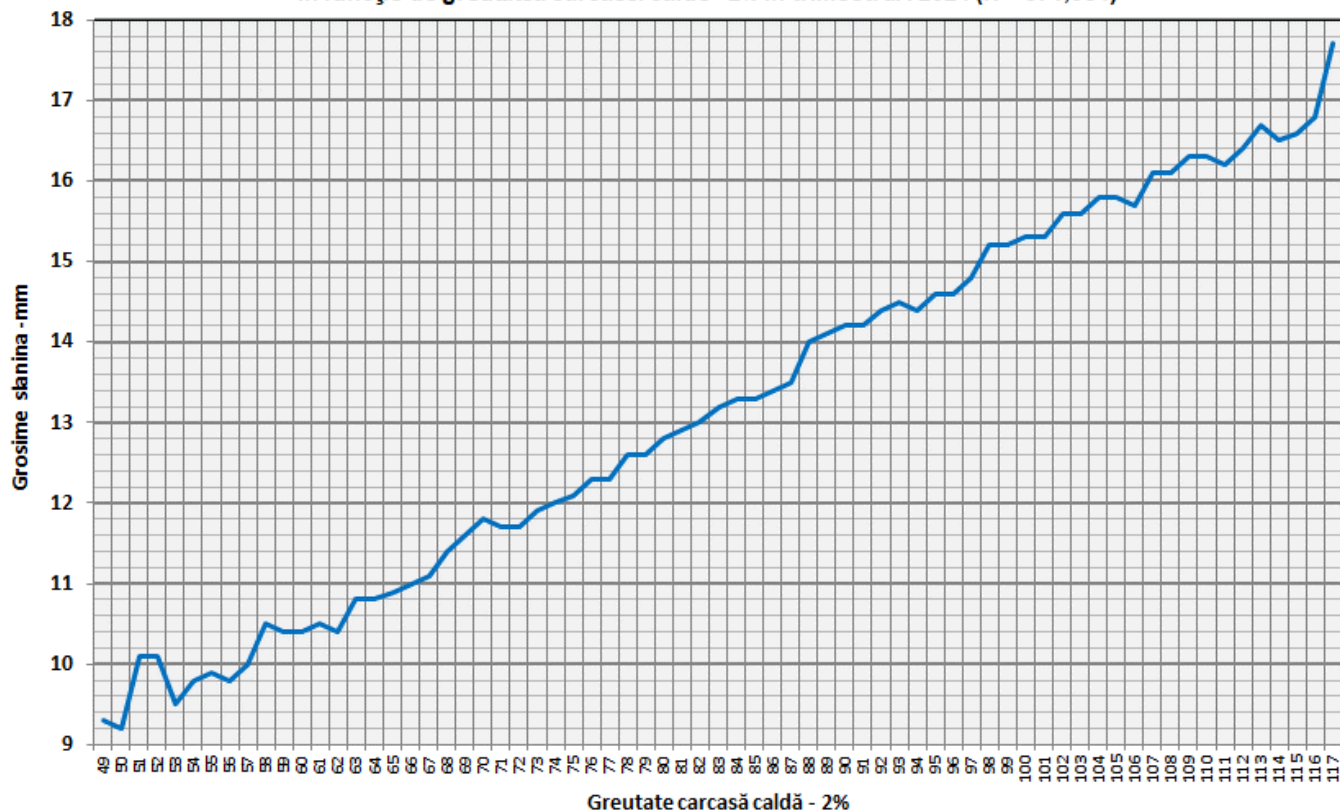
Grosimea muschiului cu echipamentul cu sondă optică Fat-O-Meater în România în funcție de greutatea carcabei calde - 2% în trimestrul I 2024 (N = 89,213)



**Conținutul de carne macră cu echipamentul cu sondă optică Fat-O-Meater în România
în funcție de greutatea carcasei calde - 2% în trimestrul I 2024 (N = 89,213)**

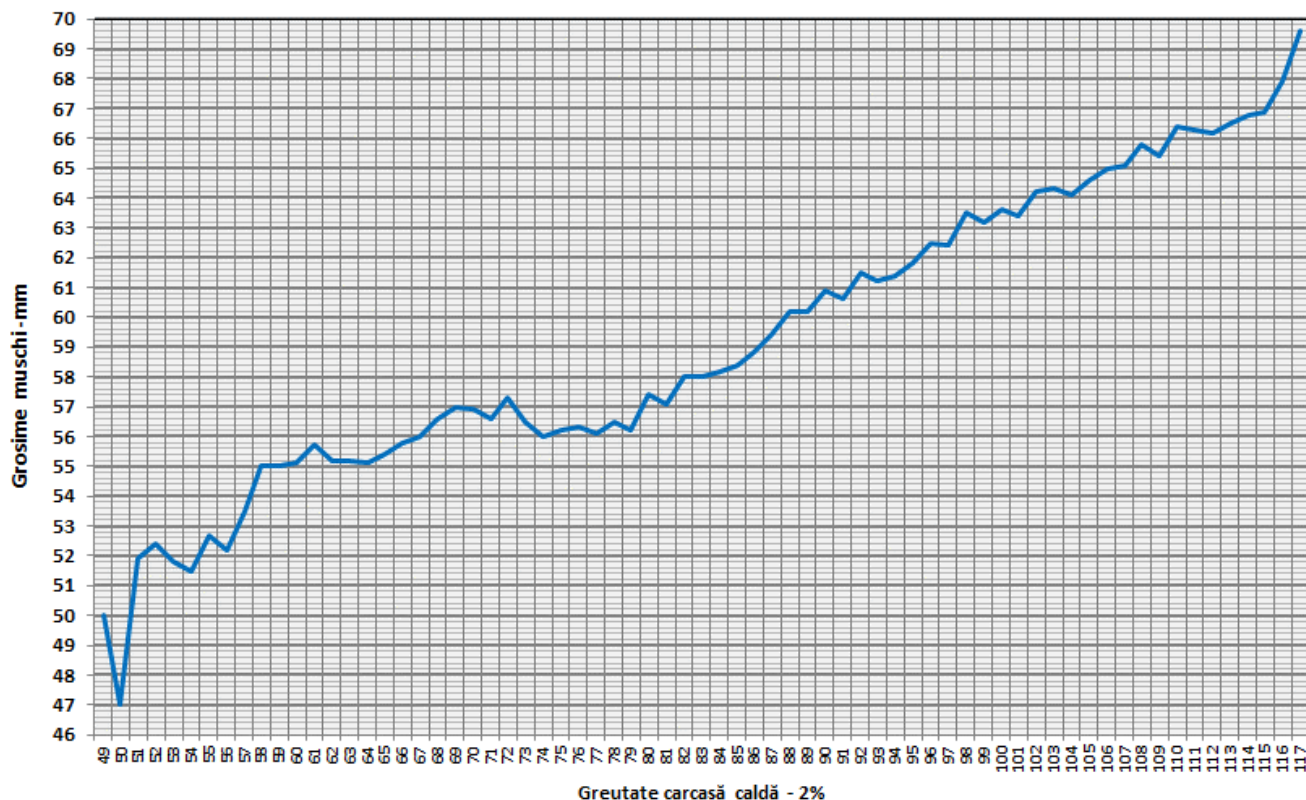


**Grosimea slaninii cu echipamentul cu sondă optică OptiGrade-Pro în România
în funcție de greutatea carcasei calde - 2% în trimestrul I 2024 (N = 571,064)**





Grosimea muschiului cu echipamentul cu sondă optică OptiGrade-Pro în România
în funcție de greutatea carcasei calde - 2% în trimestrul I 2024 (N = 571,064)



Conținutul de carne macră cu echipamentul cu sondă optică OptiGrade-Pro în România
în funcție de greutatea carcasei calde - 2% în trimestrul I 2024 (N = 571,064)

