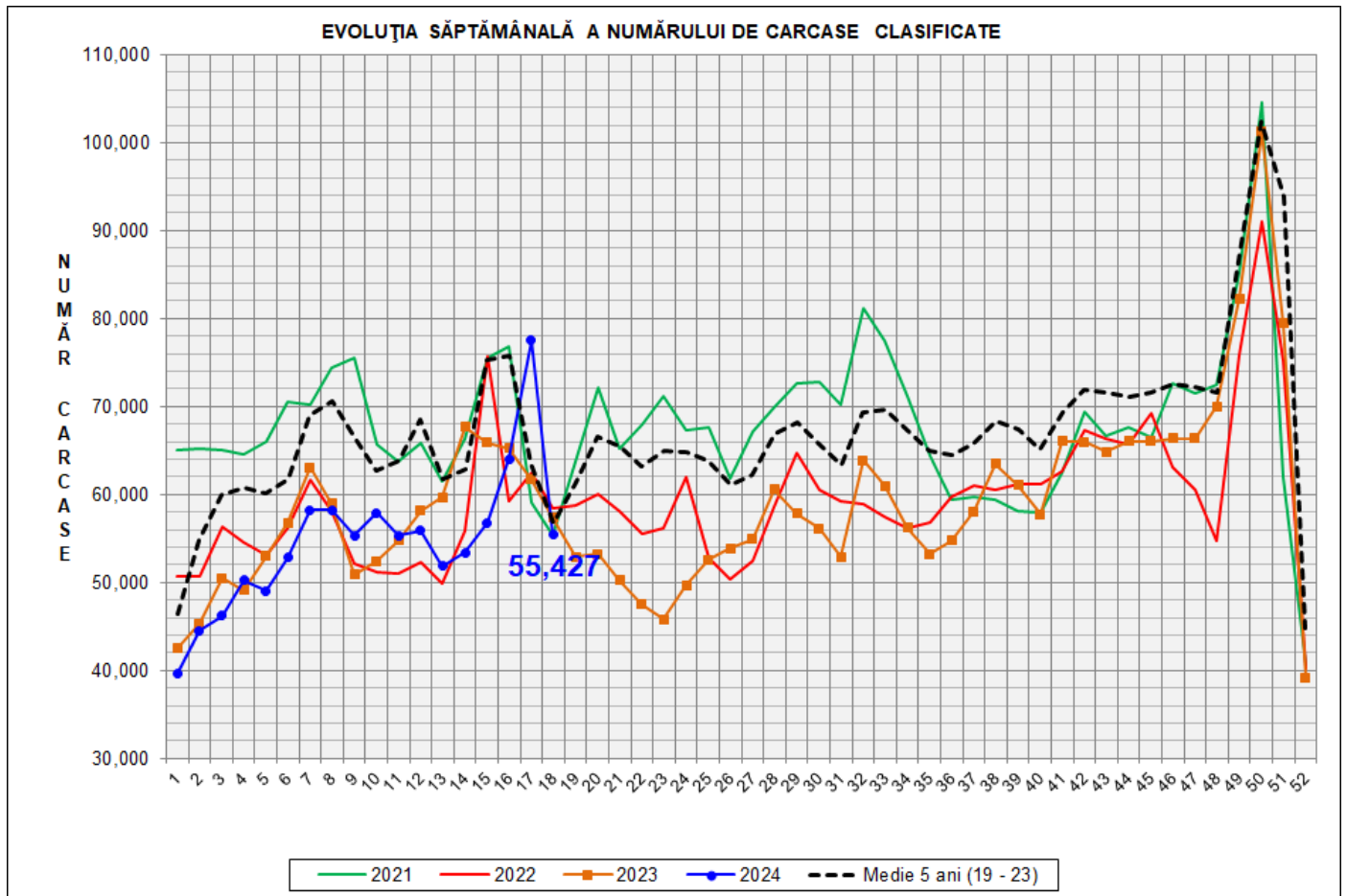


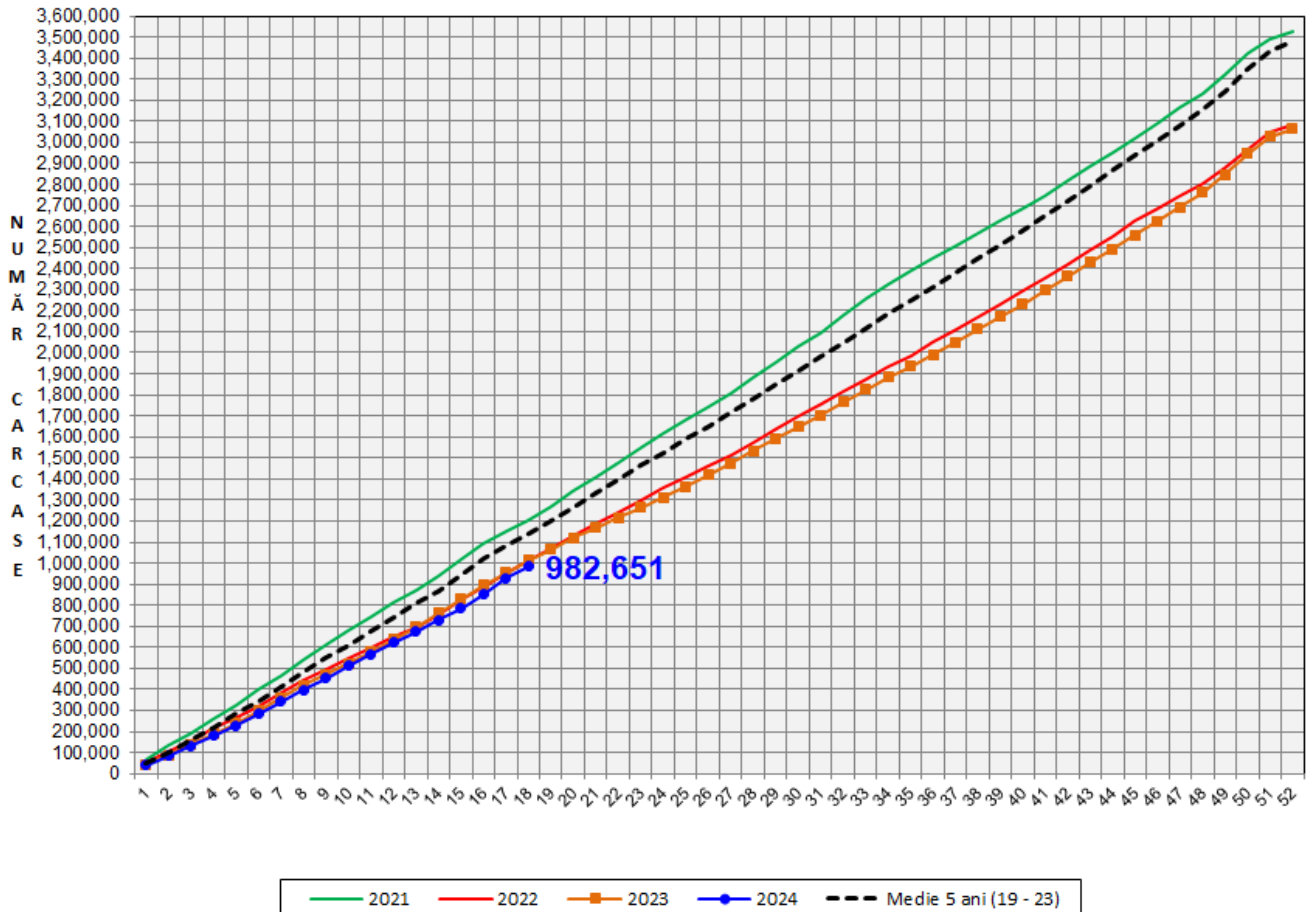
Rezultatele clasificării carcaselor de porcine

Săptămâna 18 (29 aprilie – 5 mai 2024)



% Modificare		
1 SĂPT	1 AN	MEDIE 5 ANI (2019 - 2023)
-28.5%	-3.3%	-2.2%

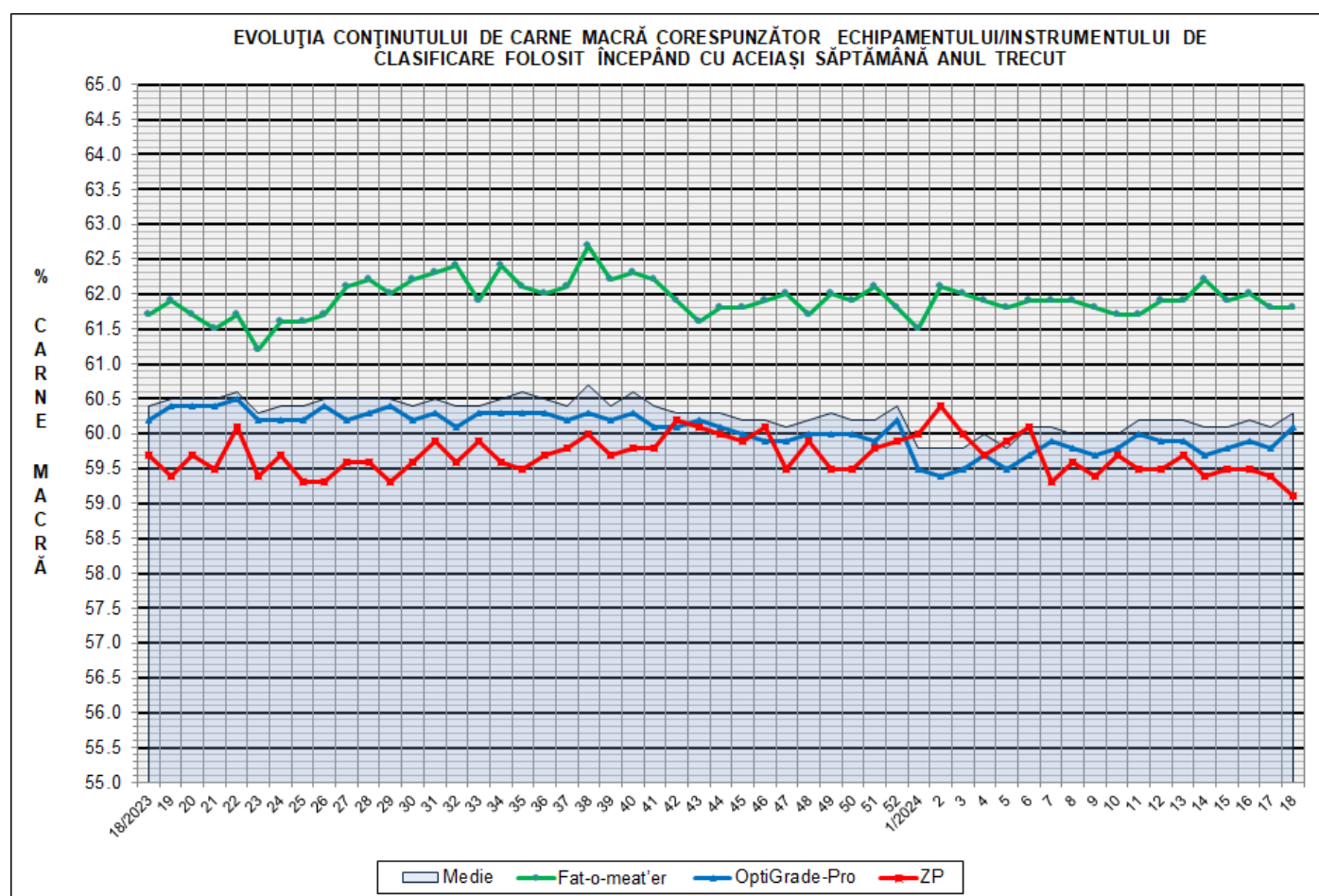
EVOLUȚIA SĂPTĂMÂNALĂ CUMULATIVĂ A NUMĂRULUI DE CARCASE CLASIFICATE



% Modificare	
1 AN	MEDIE 5 ANI (2019 - 2023)
-3.0%	-13.9%

Numărul de carcase clasificate în săptămâna 29 aprilie - 5 mai 2024 în funcție de echipamentul/instrumentul folosit

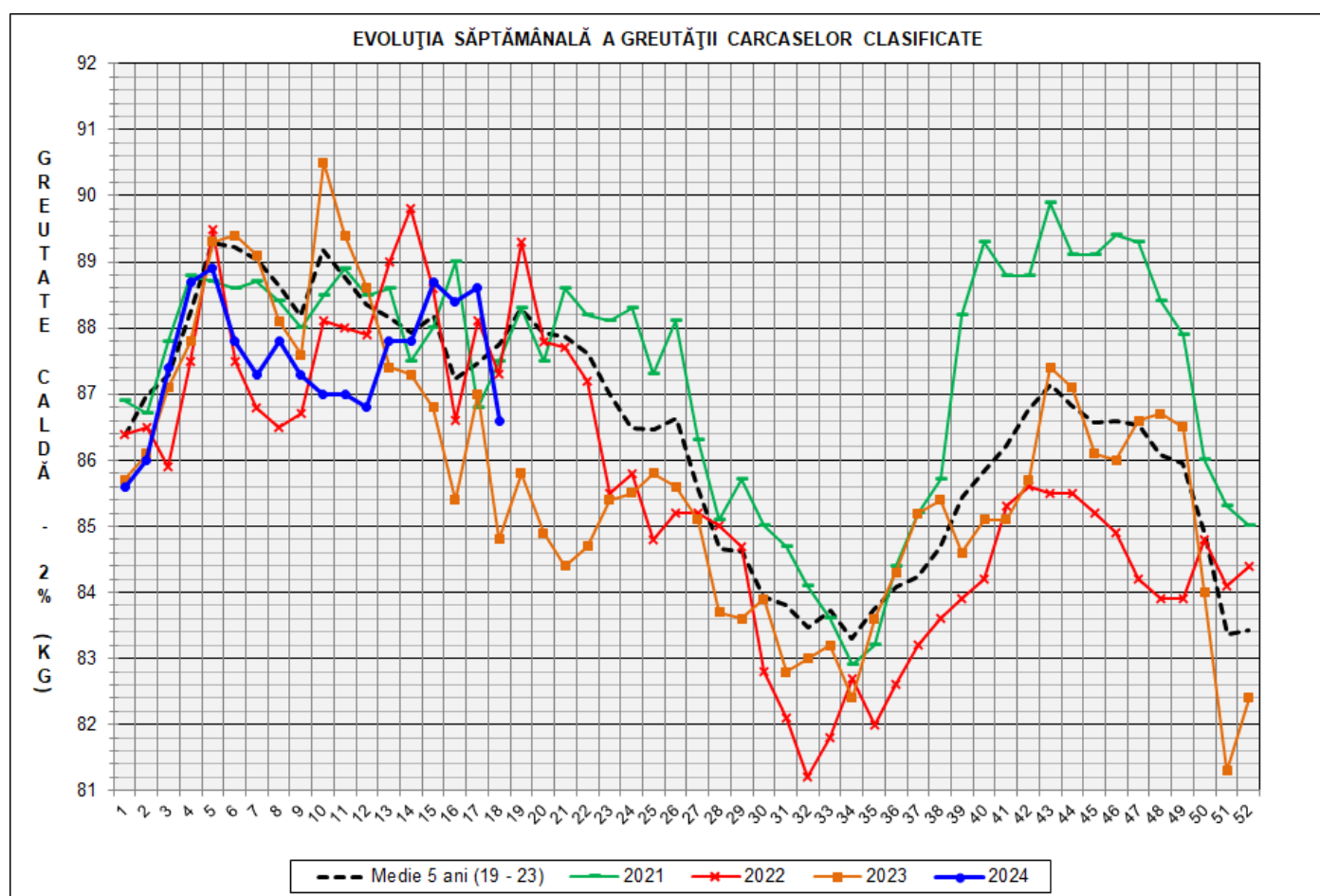
Metoda	Echipament / instrument	Număr carcase	% din total carcase
Sondă Optică	Fat-o-meat'er	6,381	11.51%
	OptiGrade-Pro	47,456	85.62%
ZP	Rigla	1,590	2.87%
TOTAL		55,427	100.00%





**DISTRIBUȚIA ÎN CLASE A CARCASELOR DE PORCINE CLASIFICATE
ÎN SĂPTĂMÂNA 29 APRILIE - 5 MAI 2024**

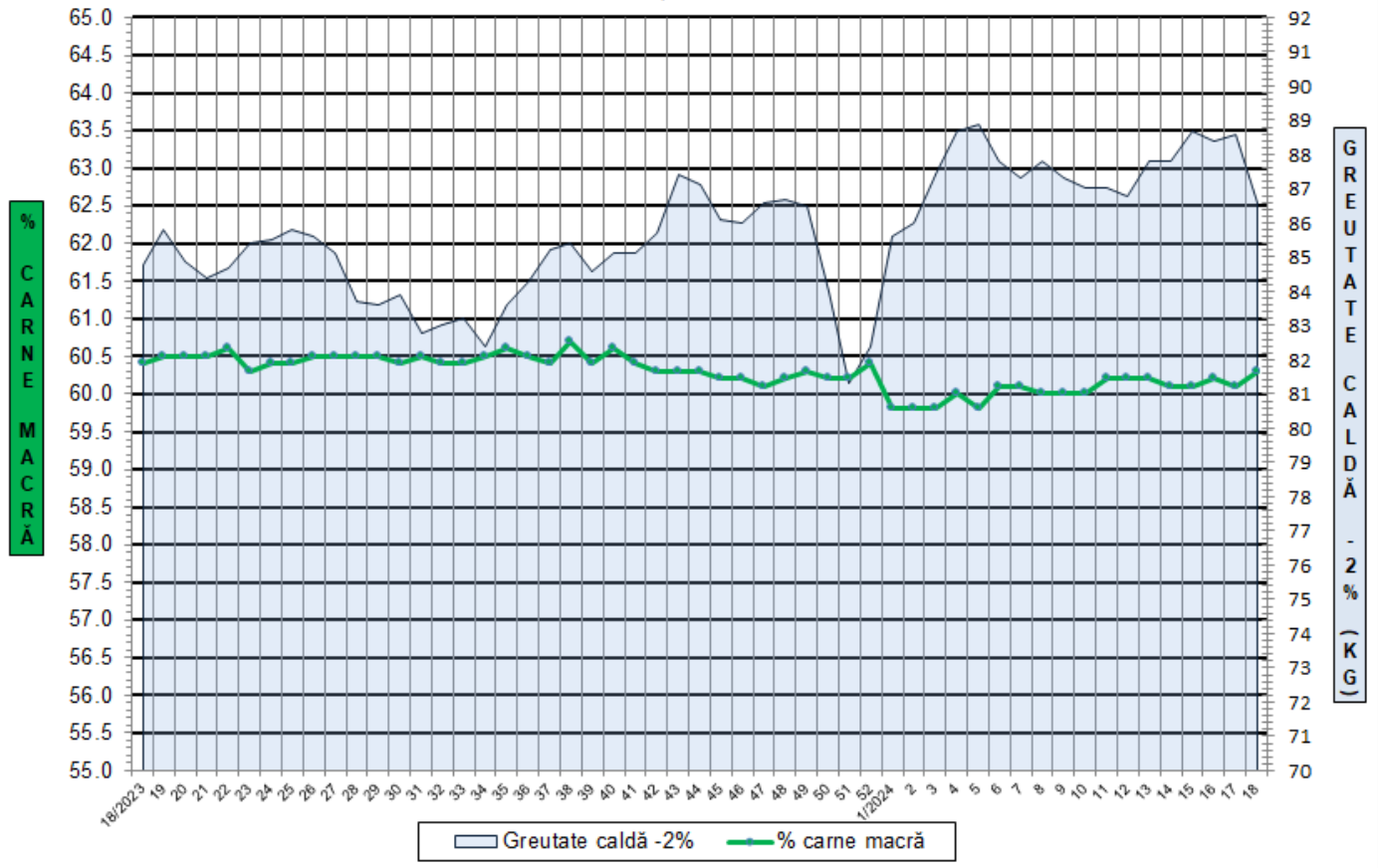
CLASA	% CARNE MACRĂ	NUMĂR CARCASE	% DIN TOTAL	% CARNE MACRĂ	GREUTATE CALDĂ - 2% (KG)
S	≥ 60	31,976	57.69	62.4	84.7
E	55 - 59.9	20,102	36.27	58.2	88.8
U	50 - 54.9	3,052	5.51	53.3	91.5
R	45 - 49.9	222	0.40	48.2	90.7
O	40 - 44.9	35	0.06	43.0	90.9
P	< 40	40	0.07	36.1	84.7
TOTAL		55,427	100.00	60.3	86.6



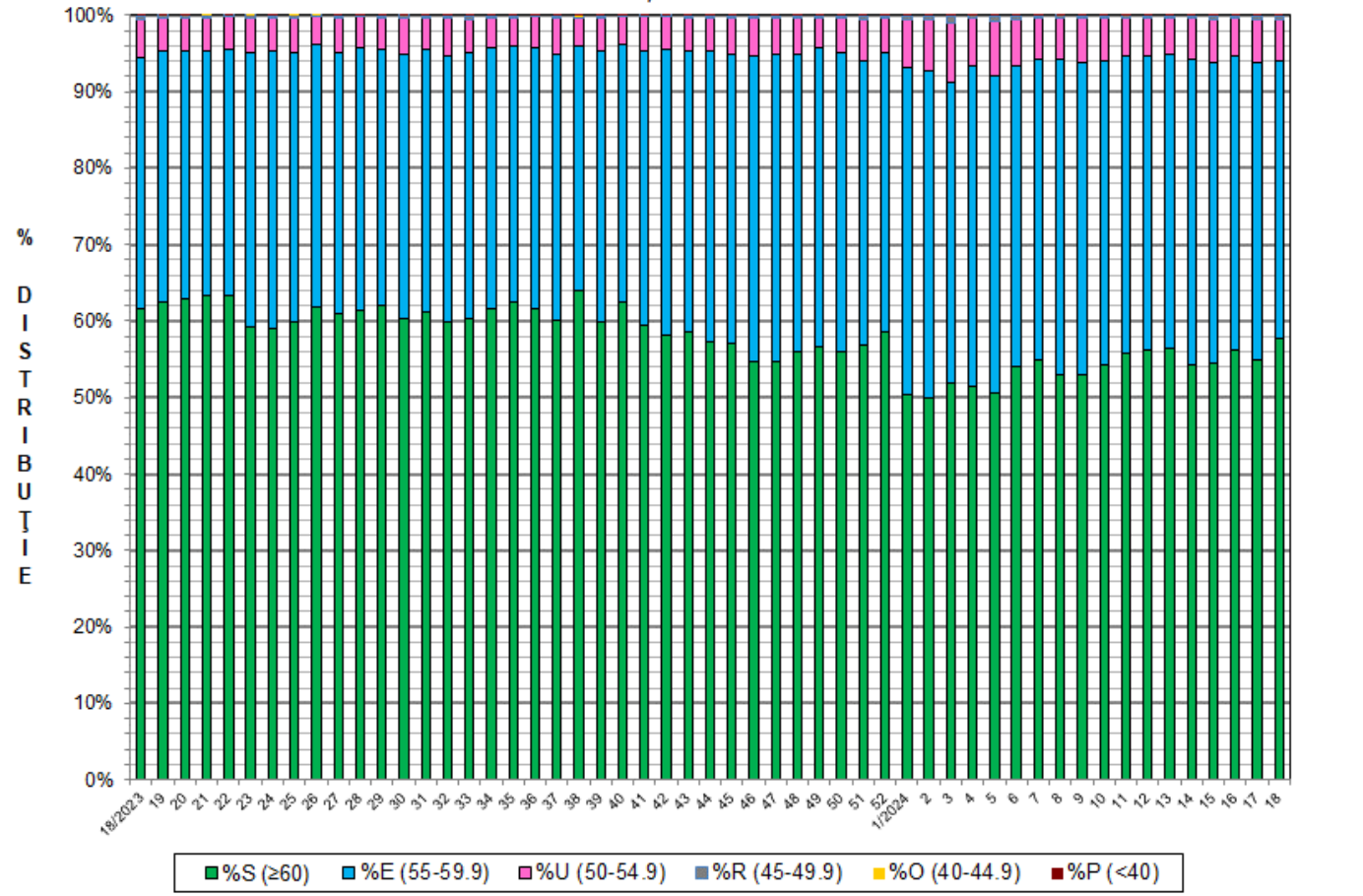
GREUTATE CALDĂ - 2% (KG)	VARIAȚIE			
	1 SĂPT	4 SĂPT	1 AN	MEDIE 5 ANI (2019 - 2023)
86.6	-2.3%	-1.4%	2.1%	-1.3%



FLUCTUAȚIA CONȚINUTULUI DE CARNE MACRĂ ȘI A GREUTĂȚII CARCASELOR CLASIFICATE ÎNCEPÂND CU ACEIAȘI SĂPTĂMÂNĂ ANUL TRECUT

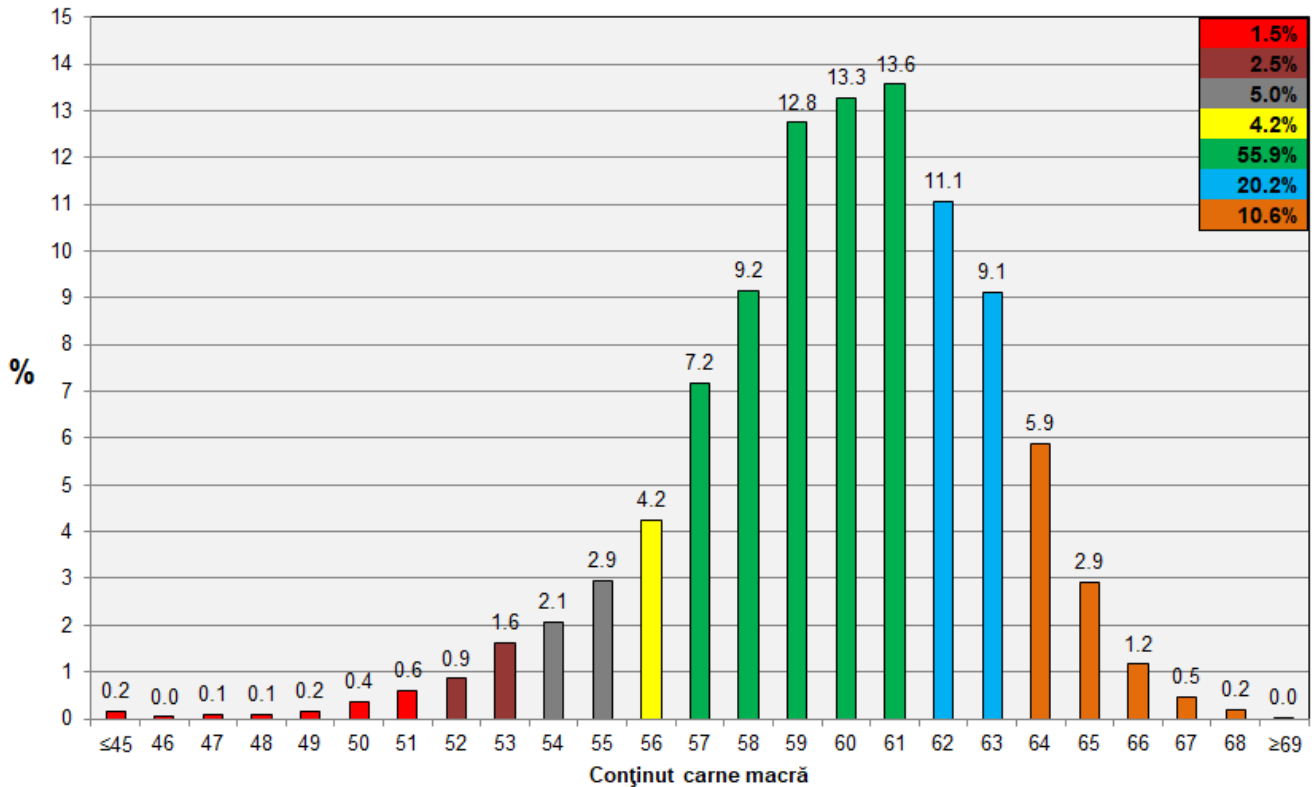


FLUCTUAȚIA DISTRIBUȚIEI CARCASELOR CLASIFICATE ÎN CLASELE SEUROP ÎNCEPÂND CU ACEIAȘI SĂPTĂMÂNĂ ANUL TRECUT

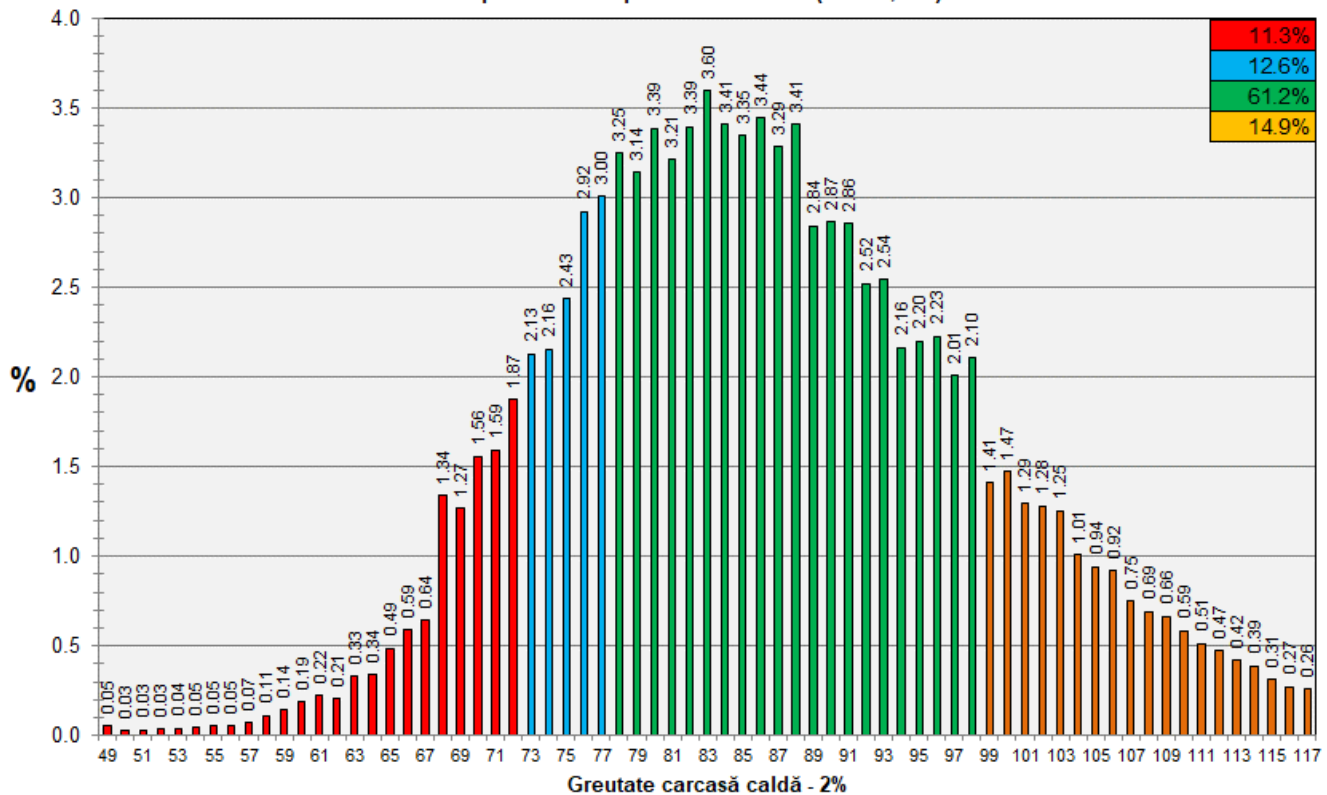




**Distribuția conținutului de carne macră a carcaselor clasificate în România
în săptămâna 29 aprilie - 5 mai 2024 (N = 55,427)**



**Distribuția greutatei carcaselor clasificate în România
în săptămâna 29 aprilie - 5 mai 2024 (N = 55,427)**



N.B. Coloanele de culoare verde din diagramele de la pagina 6 se grupează în intervalul optim al conținutului de carne macră și respectiv al greutatei carcaselor clasificate.