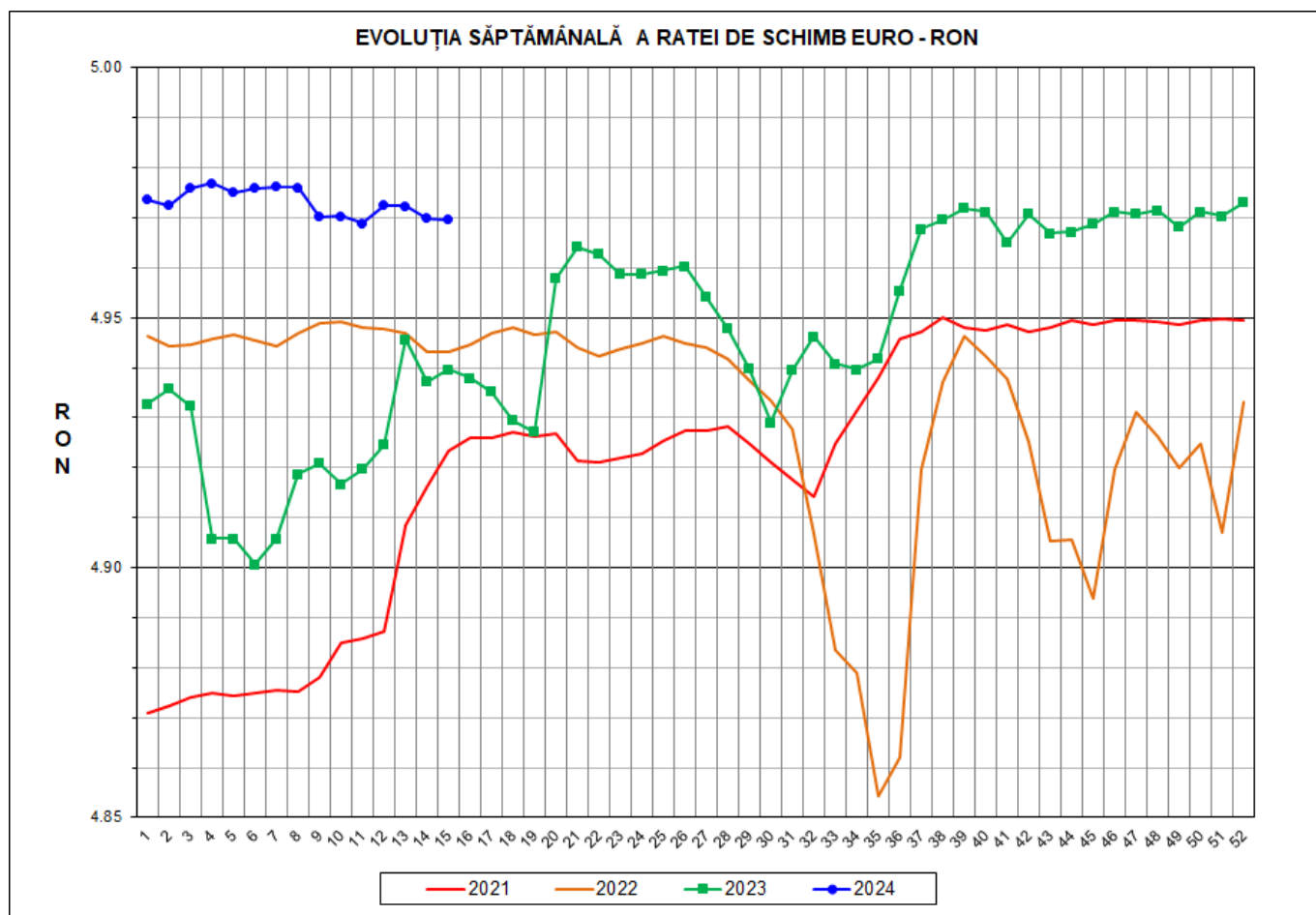




# Prețul de piață al porcilor la intrarea în abator

## Săptămâna 15 (8 – 14 aprilie 2024)



RATA DE SCHIMB EURO - RON			
SĂPT 15/2024	VARIAȚIE		
	1 SĂPT	4 SĂPT	1 AN
1€ = 4.9697 RON	-0.01%	0.02%	0.61%



**SITUAȚIA CARCASELOR DE PORCINE CLASIFICATE  
ÎN FUNCȚIE DE PROVENIENȚA PORCILOR SACRIFICAȚI  
IN SĂPTĂMÂNA 8 - 14 APRILIE 2024**

		NUMĂR CARCASE	% DIN TOTAL
PROVENIENȚĂ PORCI SACRIFICAȚI	TRANZACȚII COMERCIALE ÎNTRE ABATOARE ȘI FURNIZORI	38,979	68.65
	FERME PROPRII ALE ABATOARELOR	13,294	23.41
	CRESCUȚI ÎN NUMELE ABATOARELOR	0	0.00
	PRESTĂRI SERVICII	4,507	7.94
<b>TOTAL CARCASE CLASIFICATE CU GREUTATEA CALDĂ 50 - 120 KG</b>		<b>56,780</b>	<b>100.00</b>
DIN CARE DIN COMERȚ INTRACOMUNITAR		5,011	8.83

Situția porcilor proveniți din tranzacții comerciale  
între abatoare și furnizori care fac obiectul raportării prețurilor  
în săptămâna 8 - 14 aprilie 2024

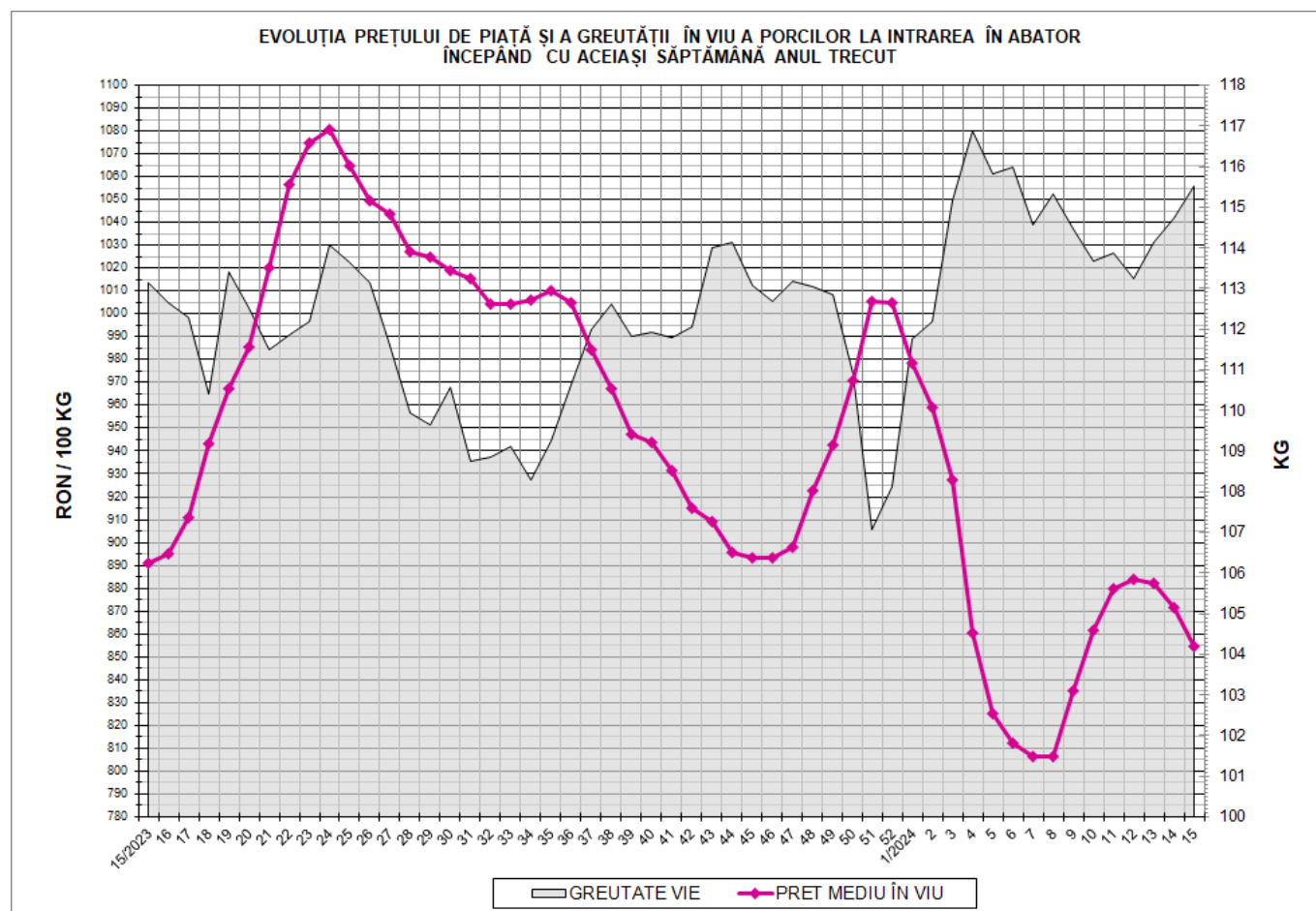
Tip preț la intrarea în abator		Carcase cu greutatea caldă 60 - 120 kg			
		SEUROP		d.c. S+E	
		nr	% din total carcase clasificate	nr	% din total carcase clasificate
În funcție de % carne macră corespunzător claselor de calitate (S, E, U, R, O, P)	în carcasă	0	0.0%	0	0.0%
	în viu	0	0.0%	0	0.0%
Forfetar în viu		38,705	68.2%	36,602	64.5%
Total		38,705	68.2%	36,602	64.5%

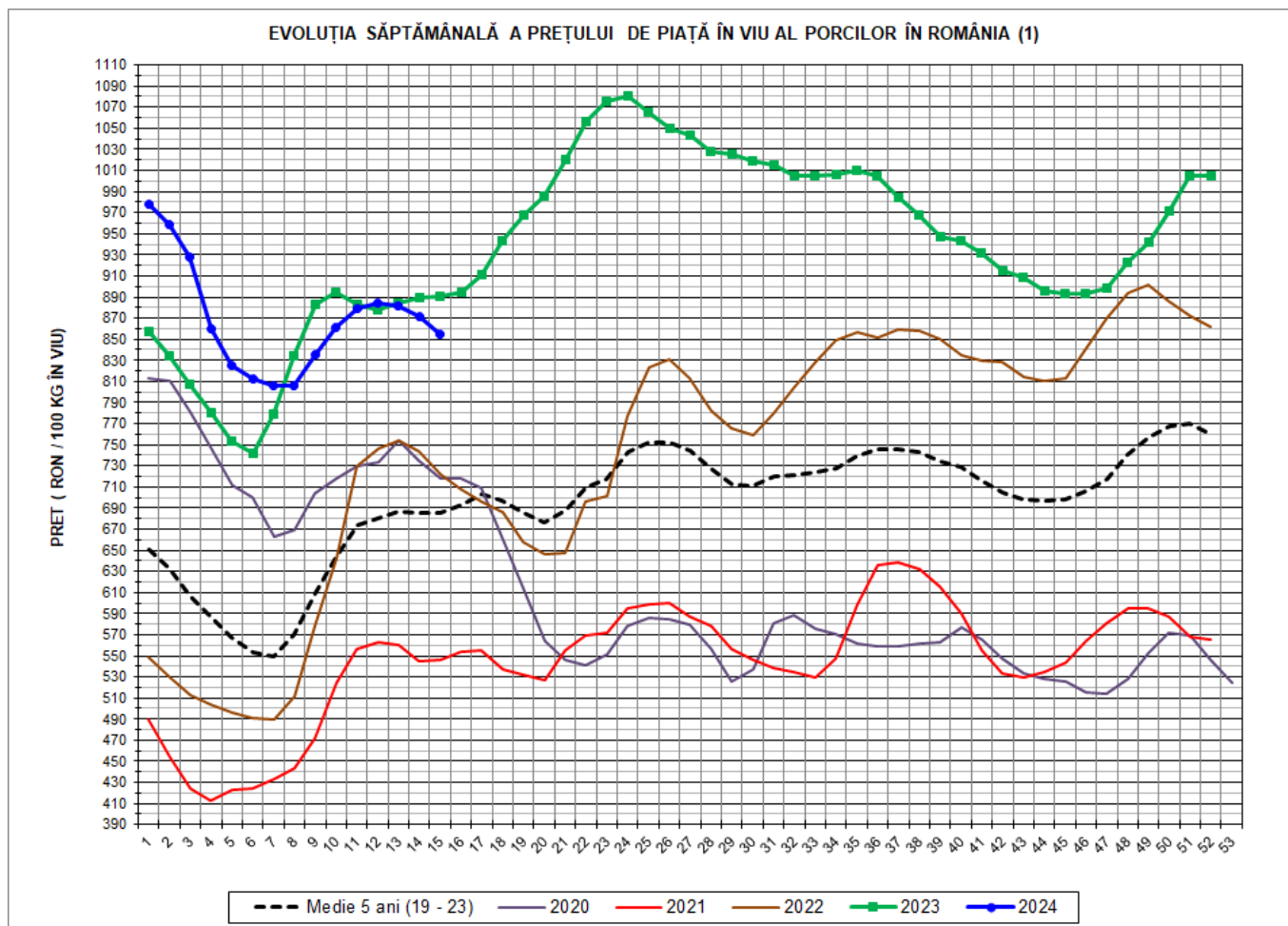
Carcase incluse în raportul național de prețuri pentru DG AGRI



## Prețul de piață al porcilor în săptămâna 8 - 14 aprilie 2024

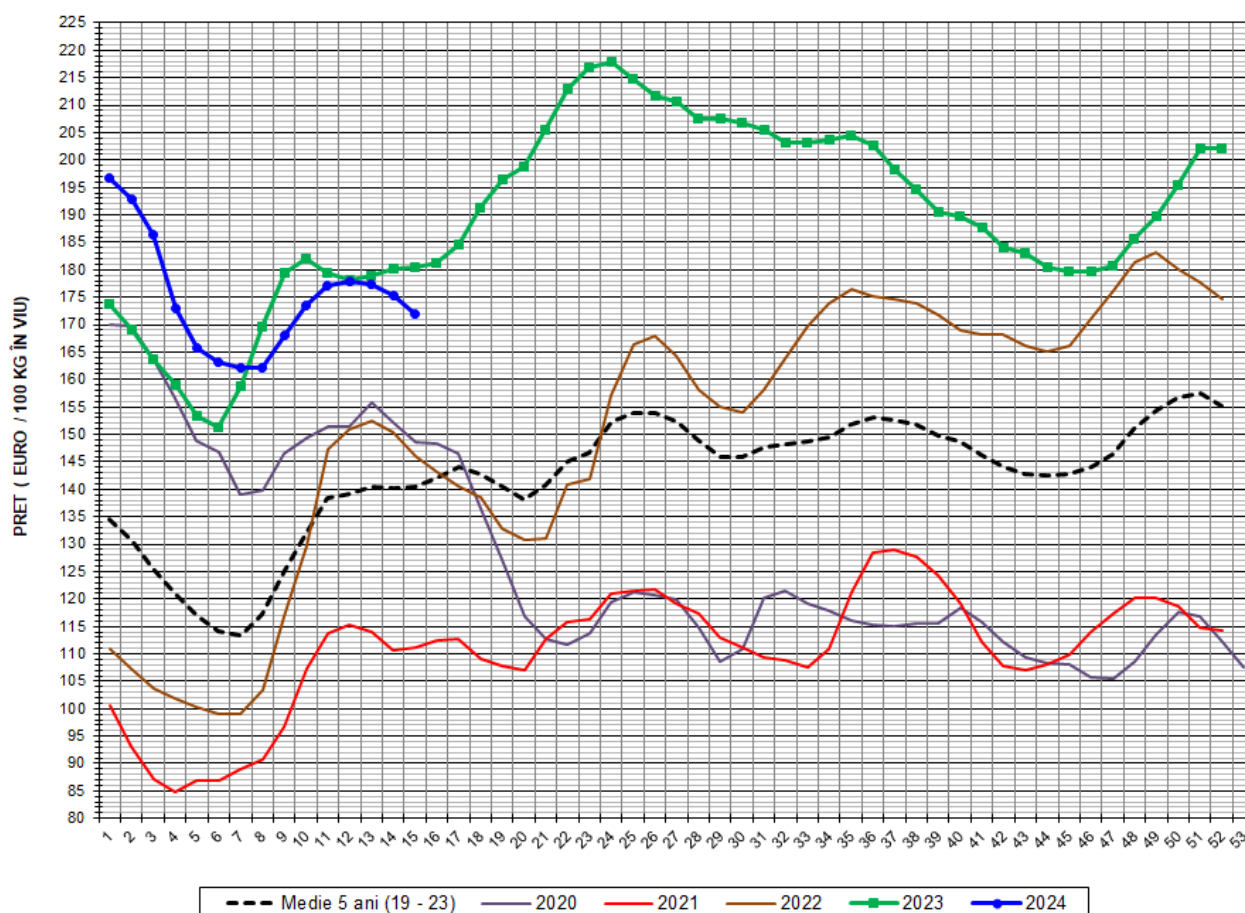
Clasa	% carne macră	Număr porci	% din total porci	Procent mediu carne macră	Greutate medie (kg)		Preț mediu (RON / 100 kg)	
					vie	carcasă caldă - 2%	viu	carcasă caldă - 2%
S	≥ 60	23,506	60.73	62.5	113.6	86.9	857.12	1121.01
E	≥ 55 - < 60	13,096	33.84	58.2	118.2	90.4	851.22	1112.88
U	≥ 50 - < 55	1,920	4.96	53.3	121.1	92.9	845.51	1102.65
ROP	< 50	183	0.47	46.4	115.9	88.8	841.00	1097.60
<b>TOTAL</b>		<b>38,705</b>	<b>100.00</b>	<b>60.5</b>	<b>115.5</b>	<b>88.4</b>	<b>854.39</b>	<b>1117.13</b>





<b>PREȚ ÎN VIU</b>				
<b>SĂPT 15/2024</b>	<b>VARIAȚIE</b>			
	<b>1 SĂPT</b>	<b>4 SĂPT</b>	<b>1 AN</b>	<b>MEDIE 5 ANI (2019 - 2023)</b>
<b>854.39 RON</b>	<b>-1.96%</b>	<b>-2.86%</b>	<b>-4.09%</b>	<b>24.59%</b>

EVOLUȚIA SĂPTĂMÂNALĂ A PREȚULUI DE PIAȚĂ ÎN VIU AL PORCILOR ÎN ROMÂNIA (2)



PREȚ ÎN VIU				
SĂPT 15/2024	VARIAȚIE			
	1 SĂPT	4 SĂPT	1 AN	MEDIE 5 ANI (2019-2023)
171.92 €	-1.95%	-2.87%	-4.67%	22.47%

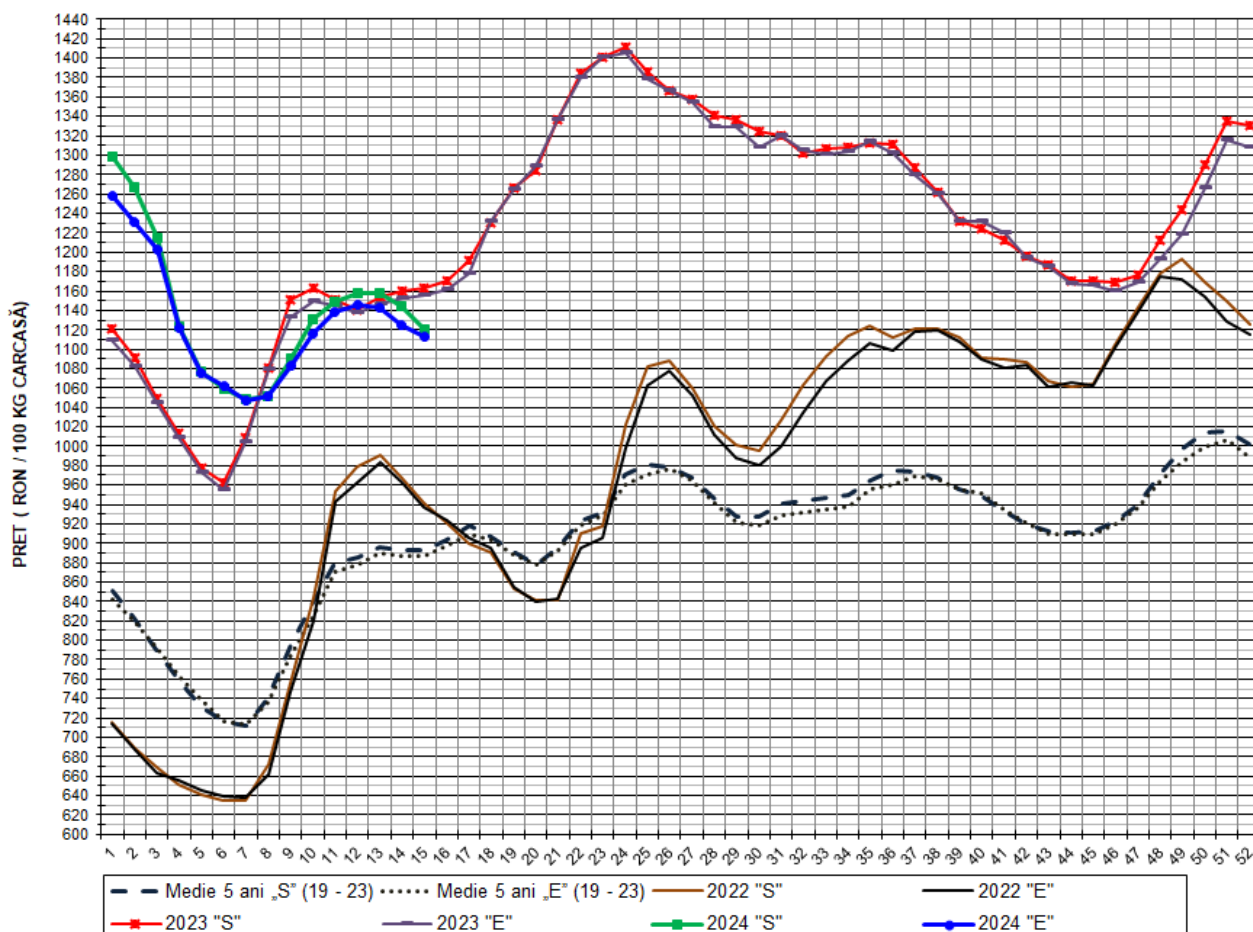


PREȚUL PORCILOR CORESPUNZĂTOR PROCENTULUI DE CARNE MACRĂ  
ÎN SĂPTĂMÂNA 8 - 14 APRILIE 2024

% CARNE MACRĂ		NUMĂR PORCI	% CUMULATIV DIN TOTAL PORCI	GREUTATE (KG)		PREȚ MEDIU (RON/ 100 KG)	
VALORI DE ÎNCADRARE	MEDIE			VIE	CARCASA CALDĂ - 2%	VIU	CARCASA CALDĂ - 2%
≥64	65.2	4,390	11.34	113.64	87.47	857.72	1114.34
63	63.4	3,615	20.68	111.87	85.90	858.54	1118.21
62	62.4	4,938	33.44	112.45	86.26	856.20	1116.14
61	61.4	5,340	47.24	114.46	86.97	857.71	1128.78
60	60.5	5,223	60.73	114.93	87.42	855.89	1125.19
59	59.5	4,813	73.17	116.96	89.25	855.63	1121.22
58	58.5	3,326	81.76	118.22	90.48	851.45	1112.46
57	57.5	2,450	88.09	119.46	91.47	849.84	1109.86
56	56.5	1,467	91.88	118.96	91.13	843.74	1101.36
55	55.5	1,040	94.57	119.76	91.93	844.28	1099.90
54	54.4	755	96.52	121.74	93.31	843.86	1101.06
53	53.5	523	97.87	120.37	92.26	847.82	1106.21
52	52.5	289	98.62	119.96	92.34	838.98	1089.90
51	51.5	205	99.14	123.05	94.23	850.68	1110.87
≤50	48.3	331	100.00	117.62	90.10	845.68	1103.95
MEDIE	60.5	38,705	100.00	115.53	88.36	854.39	1117.13

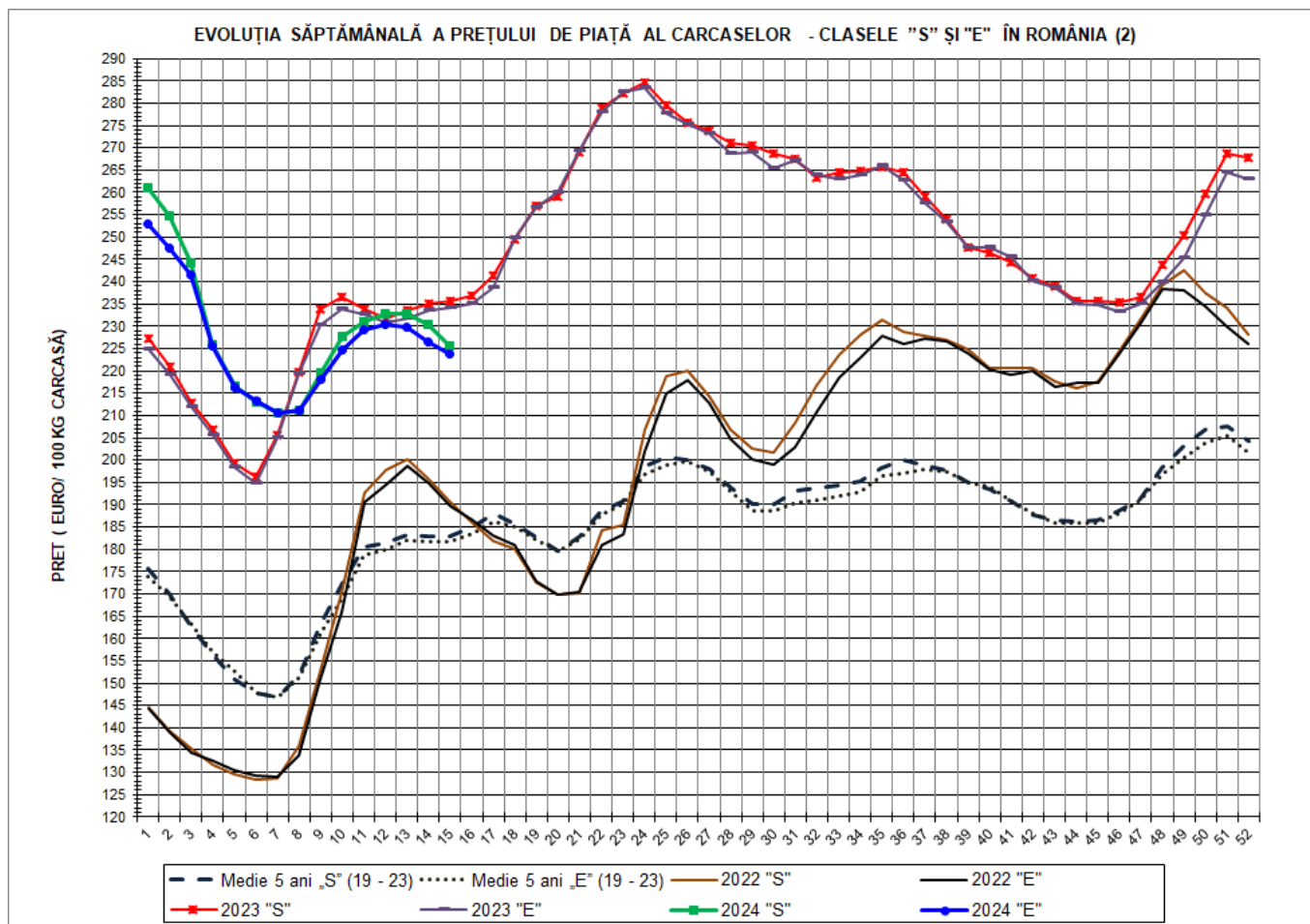
Interval optim % carne macră

EVOLUȚIA SĂPTĂMÂNALĂ A PREȚULUI DE PIAȚĂ AL CARCASELOR - CLASELE "S" ȘI "E" ÎN ROMÂNIA (1)



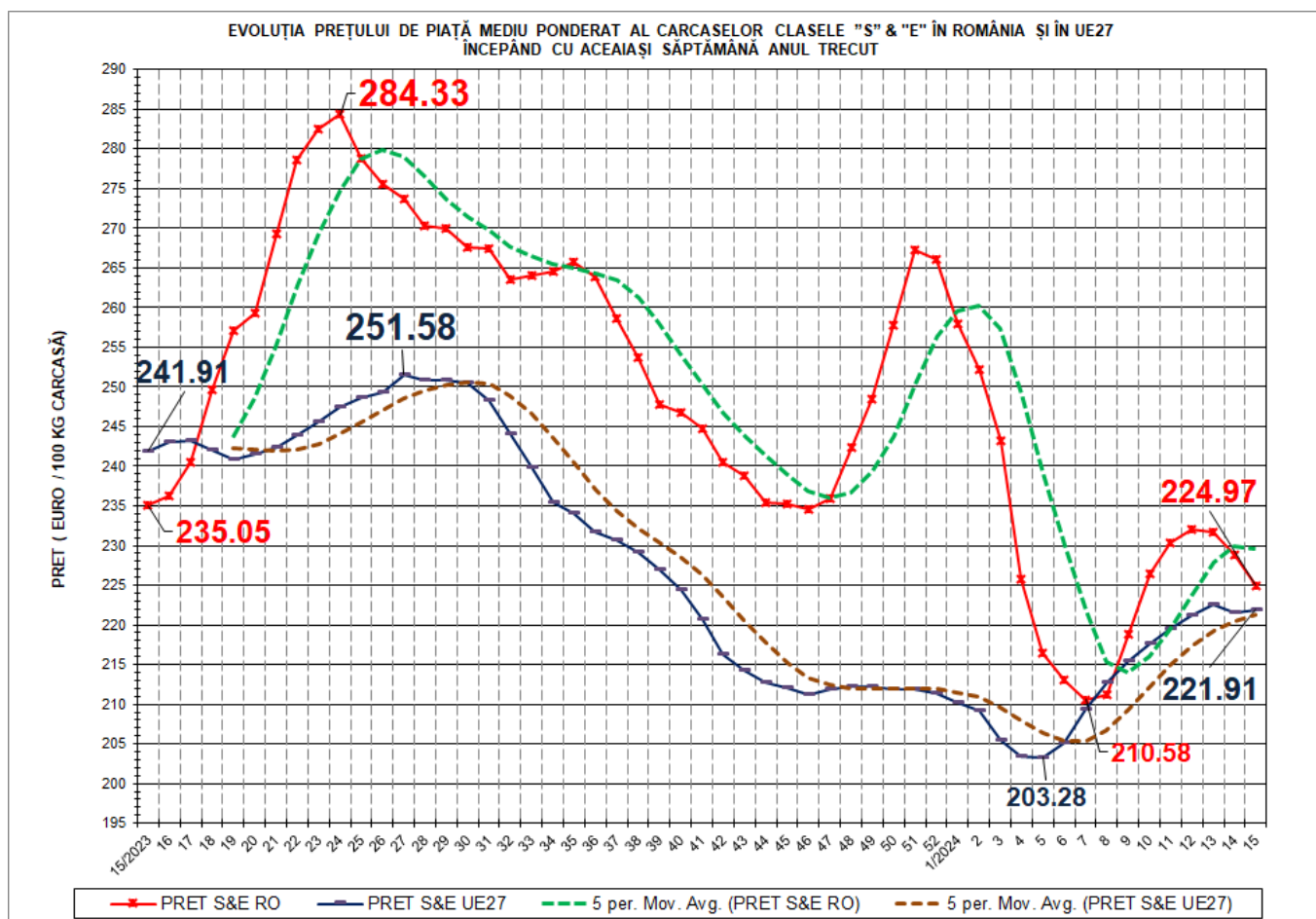
**PREȚ NAȚIONAL CARCASE**

CLASA	PREȚ SĂPT 15/2024	VARIAȚIE			
		1 SĂPT	4 SĂPT	1 AN	MEDIE 5 ANI (2019-2023)
S	1,121.01 RON	-2.08%	-2.36%	-3.67%	25.53%
E	1,112.88 RON	-1.12%	-2.23%	-3.75%	25.43%



<b>PREȚ NAȚIONAL CARCASE</b>					
<b>CLASA</b>	<b>PREȚ SAPT 15/2024</b>	<b>VARIAȚIE</b>			
		<b>1 SĂPT</b>	<b>4 SĂPT</b>	<b>1 AN</b>	<b>MEDIE 5 ANI (2019-2023)</b>
<b>S</b>	<b>225.57 €</b>	<b>-2.08%</b>	<b>-2.37%</b>	<b>-4.25%</b>	<b>23.40%</b>
<b>E</b>	<b>223.93 €</b>	<b>-1.11%</b>	<b>-2.24%</b>	<b>-4.33%</b>	<b>23.30%</b>

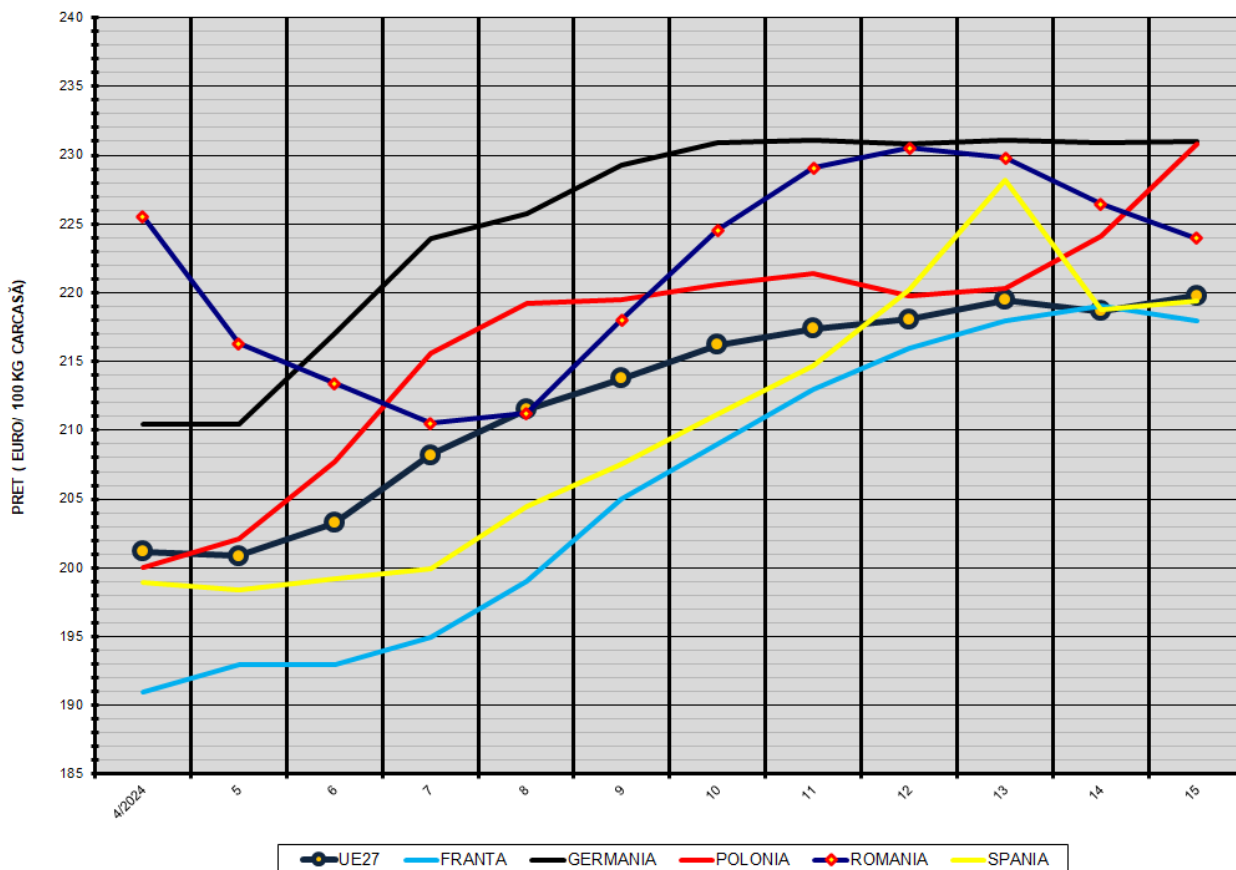




<b>VARIAȚIE PREȚ CARCASE CALITATEA STANDARD S&amp;E</b>			
<b>SĂPT 15/2024 vs. SĂPT 15/2023</b>		<b>RO vs. UE27</b>	
<b>RO</b>	<b>UE27</b>	<b>SĂPT 15/2024</b>	<b>SĂPT 15/2023</b>
<b>-4.29%</b>	<b>-8.27%</b>	<b>1.38%</b>	<b>-2.84%</b>

N.B. „5 per. Mov. Avg.” înseamnă media mobilă a prețului „S” & „E” pe 5 perioade, care se calculează prin adunarea prețurilor pentru un număr de 5 săptămâni și împărțind rezultatul la 5. Adică, succesiv, începând cu a cincea săptămână din grafic, se ia în calcul respectiva săptămână plus ultimele 4 săptămâni anterioare acesteia. Ca orientare generală, dacă prețul mediu săptămânal „S” & „E” este peste media mobilă, tendința este de creștere. Dacă prețul mediu săptămânal „S” & „E” este sub media mobilă, tendința este descendentă.

EVOLUȚIA SĂPTĂMÂNALĂ A PREȚULUI CLASA "E" ÎN UE27 ȘI ÎN CÂTEVA STATE MEMBRE



COMPARAȚII DE PREȚURI

SĂPT 15/2024 =	UE27	FR	DE	PL	RO	ES	RO vs UE27	RO vs FR	RO vs DE	RO vs PL	RO vs ES
	219.77 €	218.00 €	230.97 €	230.85 €	223.93 €	219.40 €	4.16 € 1.9%	5.93 € 2.7%	-7.04 € -3.0%	-6.92 € -3.0%	4.53 € 2.1%

