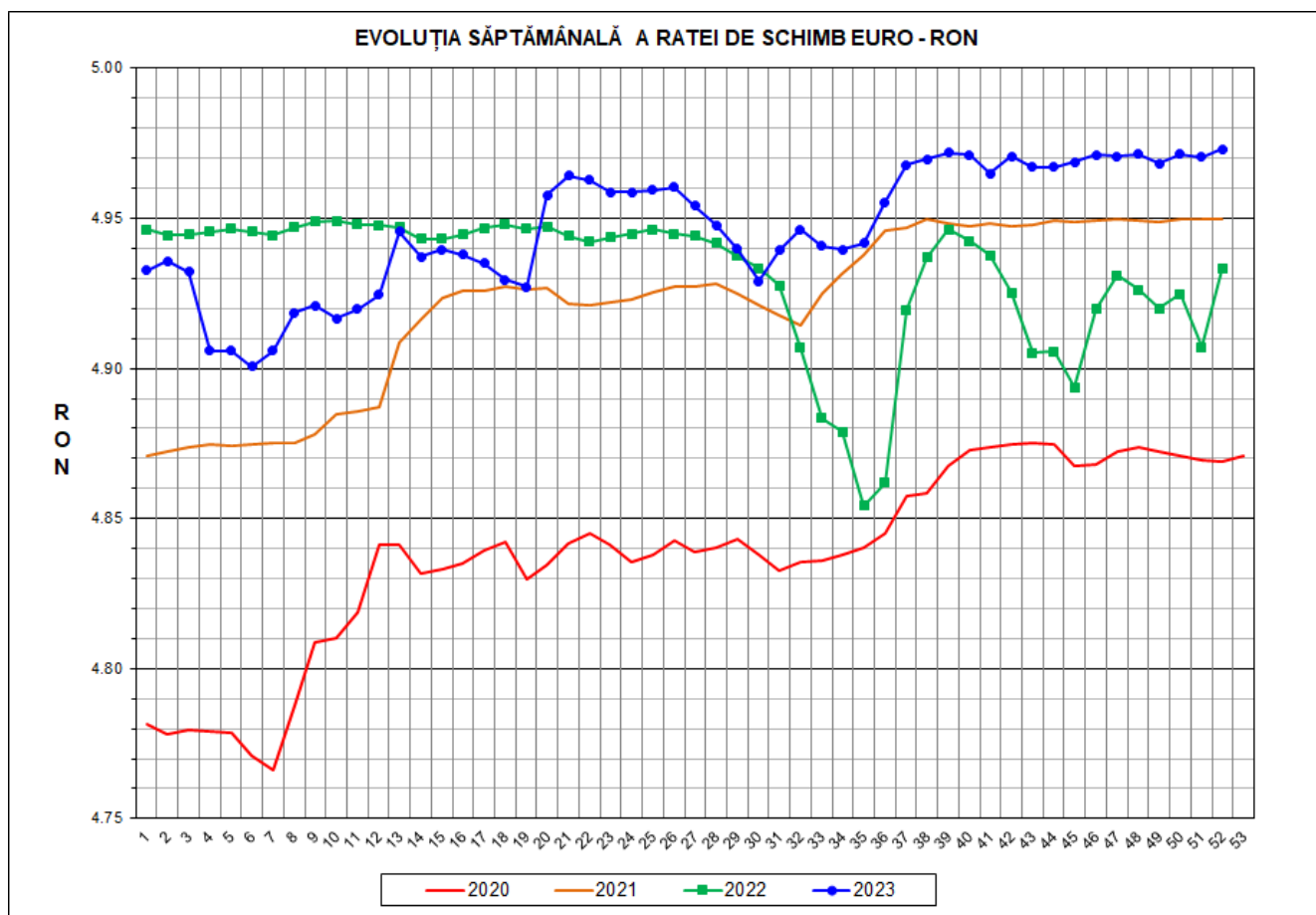




Prețul de piață al porcilor la intrarea în abator

Săptămâna 52 (25 – 31 decembrie 2023)



RATA DE SCHIMB EURO - RON			
SĂPT 52/2023	VARIAȚIE		
	1 SĂPT	4 SĂPT	1 AN
1€ = 4.9731 RON	0.05%	0.03%	0.81%



**SITUAȚIA CARCASELOR DE PORCINE CLASIFICATE
ÎN FUNCȚIE DE PROVENIENȚA PORCILOR SACRIFICAȚI
ÎN SĂPTĂMÂNA 25 -31 DECEMBRIE 2023**

		NUMĂR CARCASE	% DIN TOTAL
PROVENIENȚĂ PORCI SACRIFICAȚI	TRANZACȚII COMERCIALE ÎNTRE ABATOARE ȘI FURNIZORI	28,536	72.84
	FERME PROPRII ALE ABATOARELOR	6,539	16.69
	CRESCUȚI ÎN NUMELE ABATOARELOR	928	2.37
	PRESTĂRI SERVICII	3,173	8.10
TOTAL CARCASE CLASIFICATE CU GREUTATEA CALDĂ 50 - 120 KG		39,176	100.00
DIN CARE DIN COMERȚ INTRACOMUNITAR		4,746	12.11

Situația porcilor proveniți din tranzacții comerciale
între abatoare și furnizori care fac obiectul raportării prețurilor
în săptămâna 25 - 31 decembrie 2023

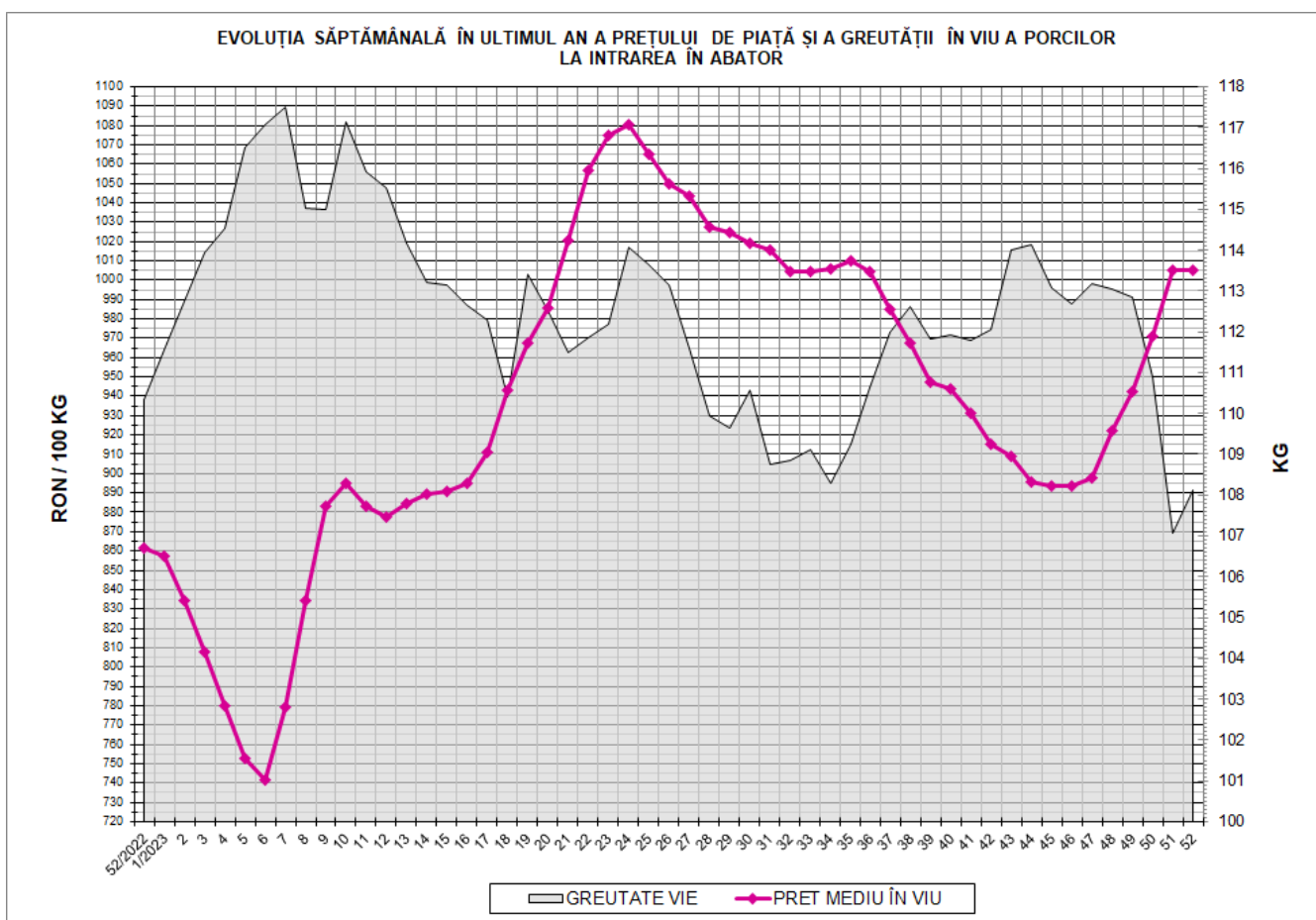
Tip preț la intrarea în abator		Carcase cu greutatea caldă 60 - 120 kg			
		SEUROP		d.c. S+E	
		nr	% din total carcase clasificate	nr	% din total carcase clasificate
În funcție de % carne macră corespunzător claselor de calitate (S, E, U, R, O, P)	în carcasă	0	0.0%	0	0.0%
	în viu	0	0.0%	0	0.0%
Forfetar în viu		28,168	71.9%	26,993	68.9%
Total		28,168	71.9%	26,993	68.9%

Carcase incluse în raportul național de prețuri pentru DG AGRI



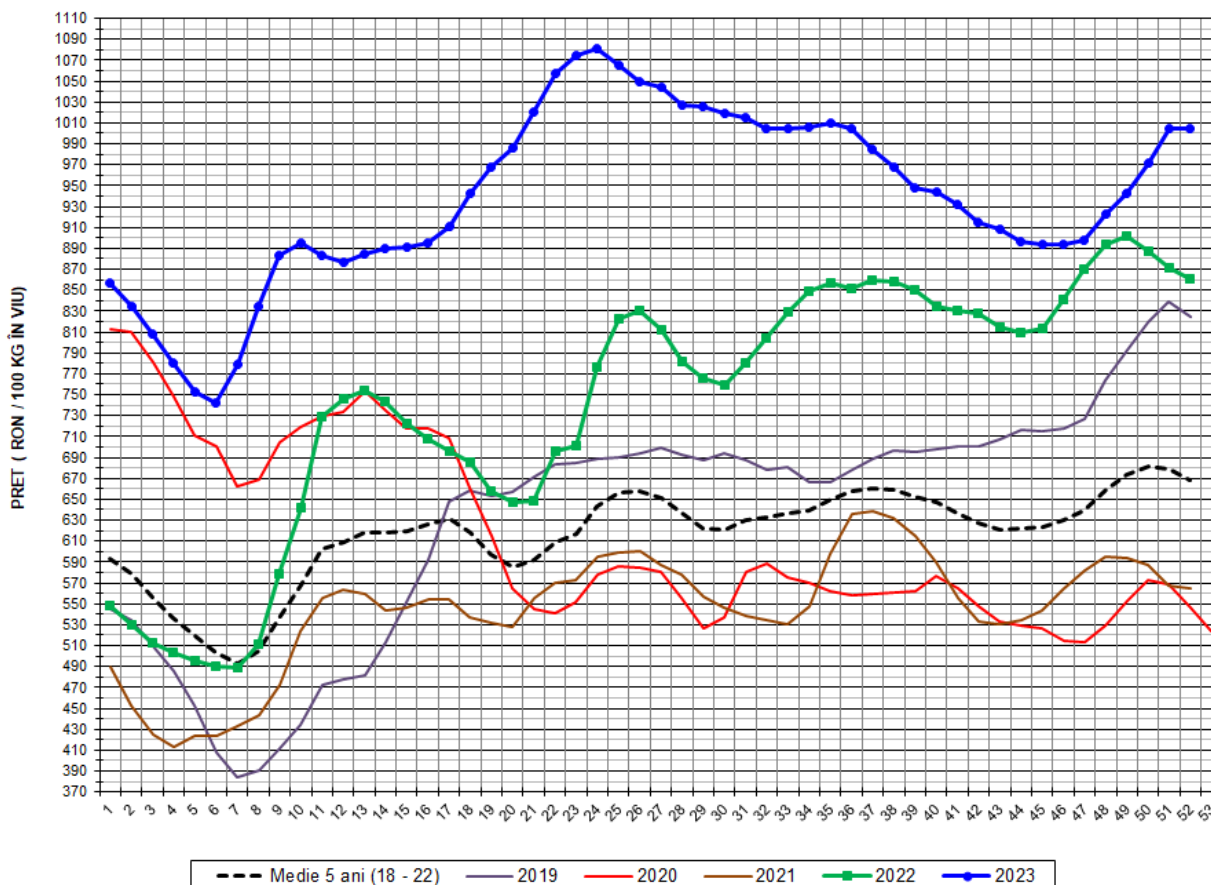
Prețul de piață al porcilor în săptămâna 25 - 31 decembrie 2023

Clasa	% carne macră	Număr porci	% din total porci	Procent mediu carne macră	Greutate medie (kg)		Preț mediu (RON / 100 kg)	
					vie	carcasă caldă - 2%	viu	carcasă caldă - 2%
S	≥ 60	18,049	64.08	62.4	106.6	81.1	1012.11	1331.16
E	≥ 55 - < 60	8,944	31.75	58.3	110.2	83.9	995.36	1307.74
U	≥ 50 - < 55	1,092	3.88	53.3	116.2	88.8	976.37	1277.91
ROP	< 50	83	0.29	47.1	114.9	88.1	955.31	1246.48
TOTAL		28,168	100.00	60.7	108.1	82.3	1005.02	1321.08





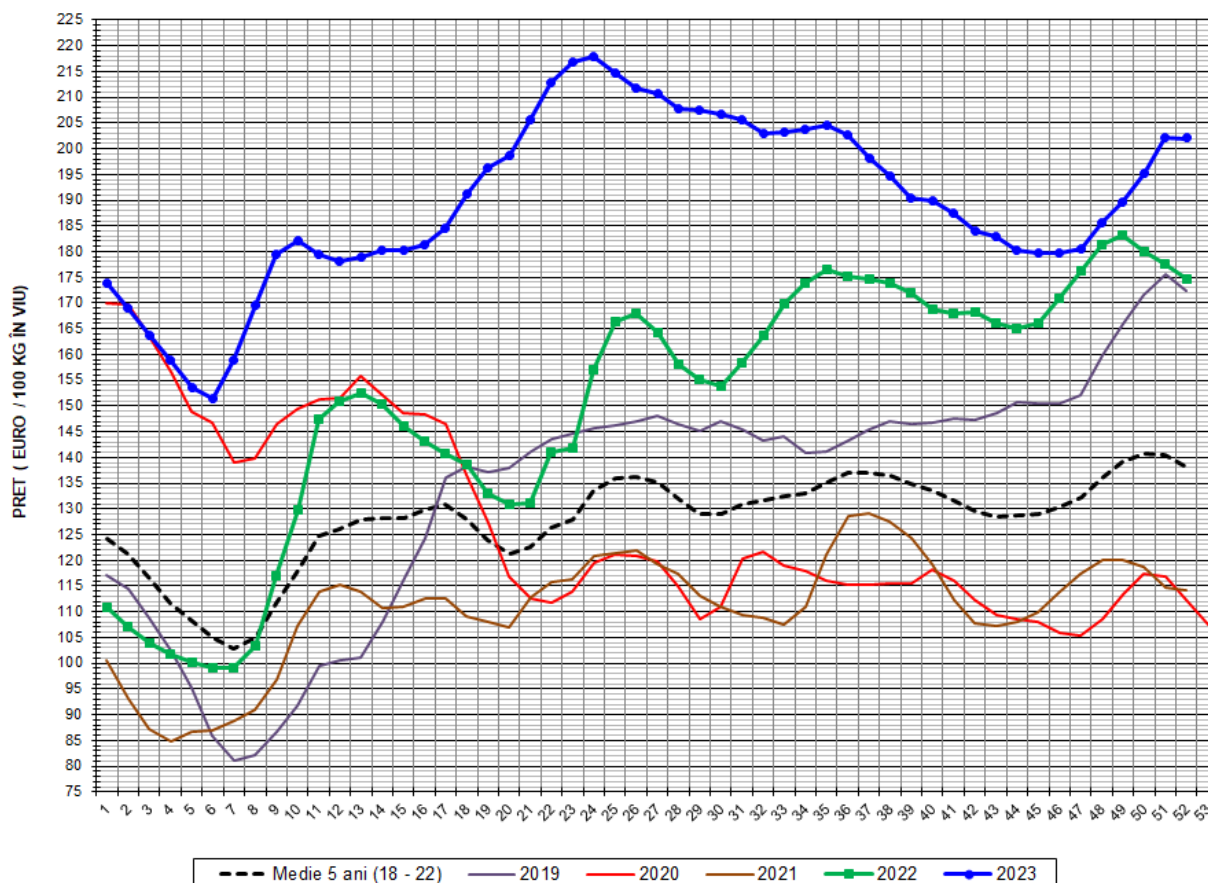
EVOLUȚIA SĂPTĂMĂNALĂ A PREȚULUI DE PIAȚĂ ÎN VIU AL PORCILOR ÎN ROMÂNIA (1)



PREȚ ÎN VIU				
SĂPT 52/2023	VARIAȚIE			
	1 SĂPT	4 SĂPT	1 AN	MEDIE 5 ANI (2018 - 2022)
1,005.02 RON	-0.02%	8.95%	16.69%	50.29%



EVOLUȚIA SĂPTĂMĂNALĂ A PREȚULUI DE PIAȚĂ ÎN VIU AL PORCILOR ÎN ROMÂNIA (2)



PREȚ ÎN VIU				
SĂPT 52/2023	VARIAȚIE			
	1 SĂPT	4 SĂPT	1 AN	MEDIE 5 ANI (2018-2022)
202.09 €	-0.07%	8.91%	15.76%	46.23%

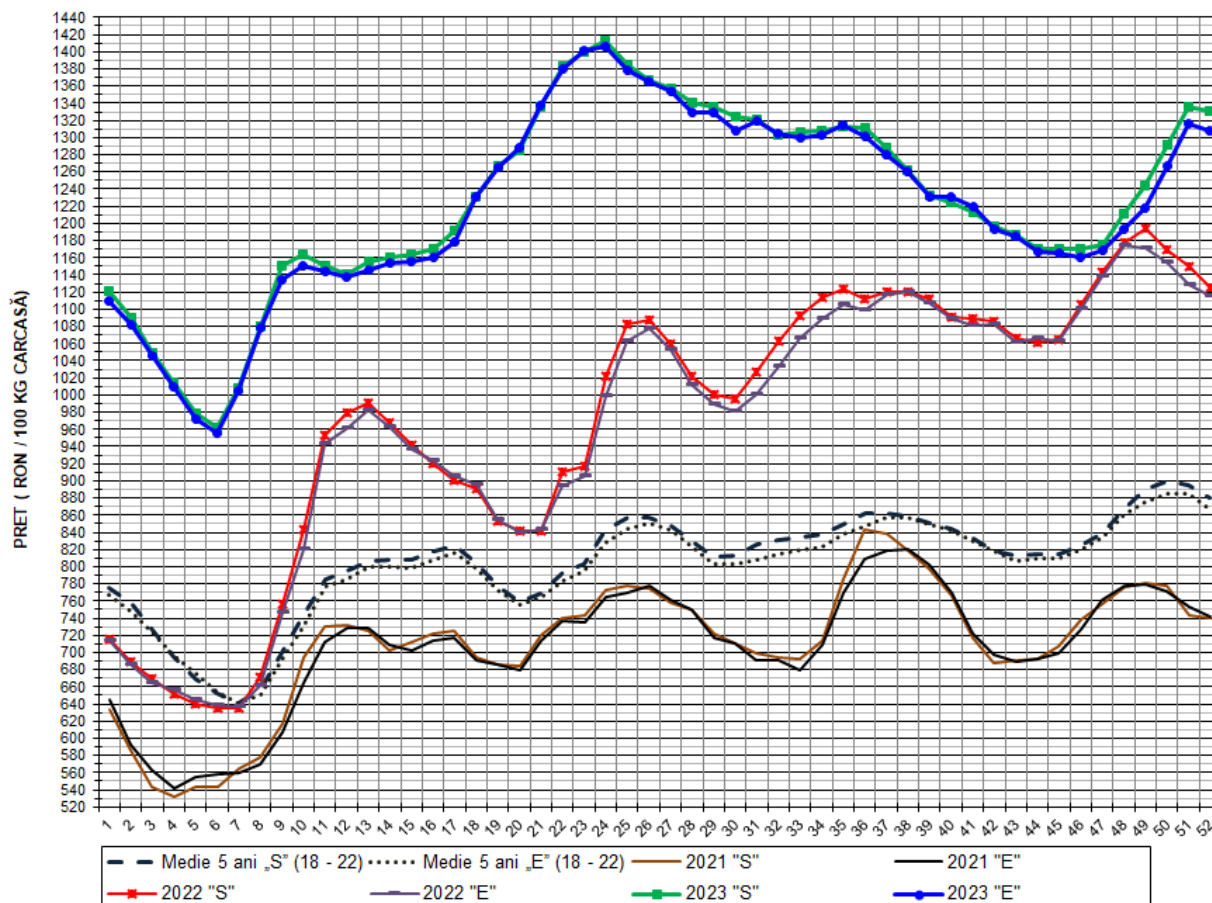
PREȚUL PORCILOR CORESPUNZĂTOR PROCENTULUI DE CARNE MACRĂ
ÎN SĂPTĂMÂNA 25 - 31 DECEMBRIE 2023

% CARNE MACRĂ		NUMĂR PORCI	% CUMULATIV DIN TOTAL PORCI	GREUTATE (KG)		PREȚ MEDIU (RON/ 100 KG)	
VALORI DE ÎNCADRARE	MEDIE			VIE	CARCASA CALDĂ - 2%	VIU	CARCASA CALDĂ - 2%
≥64	65.1	3,300	11.72	107.29	82.00	1020.93	1335.80
63	63.4	2,992	22.34	106.20	80.98	1012.14	1327.41
62	62.4	3,672	35.37	105.62	80.31	1011.71	1330.66
61	61.5	4,250	50.46	106.94	80.90	1012.59	1338.53
60	60.5	3,835	64.08	106.92	81.20	1004.32	1322.39
59	59.5	3,522	76.58	109.13	82.94	998.51	1313.83
58	58.5	2,257	84.59	109.97	83.69	995.99	1308.72
57	57.5	1,518	89.98	111.52	84.94	993.89	1305.00
56	56.5	1,019	93.60	110.77	84.49	993.12	1301.92
55	55.5	628	95.83	112.35	85.81	983.08	1287.09
54	54.4	446	97.41	114.25	87.34	981.61	1284.00
53	53.5	298	98.47	116.72	88.93	975.65	1280.43
52	52.5	168	99.07	119.63	91.57	969.13	1266.20
51	51.5	114	99.47	118.64	90.60	976.95	1279.39
≤50	48.6	149	100.00	114.46	87.78	958.44	1249.68
MEDIE	60.7	28,168	100.00	108.13	82.26	1005.02	1321.08

Interval optim % carne macră



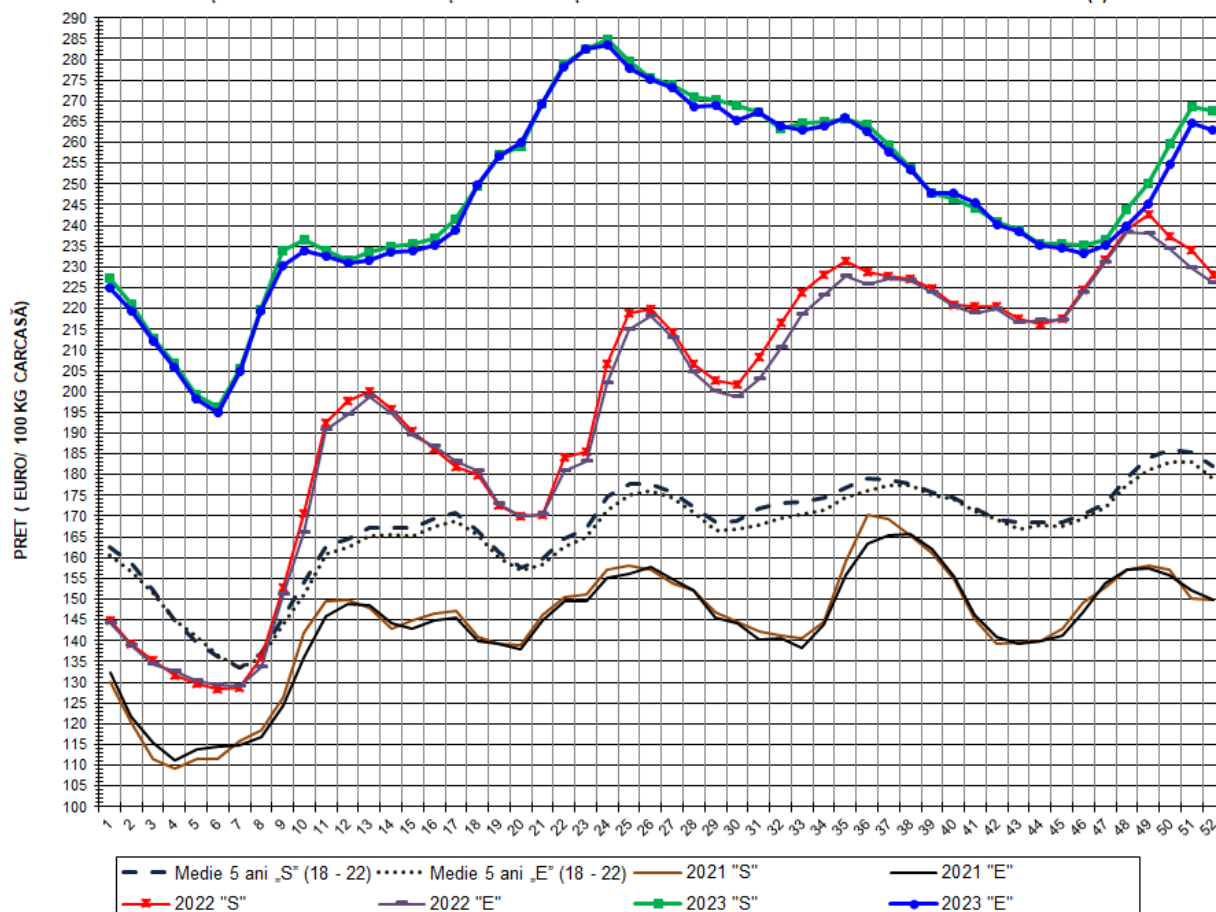
EVOLUȚIA SĂPTĂMÂNALĂ A PREȚULUI DE PIAȚĂ AL CARCASELOR - CLASELE "S" & "E" ÎN ROMÂNIA (1)



PREȚ NAȚIONAL CARCASE CALITATEA STANDARD - CLASELE "S"&"E"					
CLASA	PREȚ SĂPT 52/2023	VARIAȚIE			
		1 SĂPT	4 SĂPT	1 AN	MEDIE 5 ANI
S	1,331.16 RON	-0.31%	9.85%	18.22%	51.17%
E	1,307.74 RON	-0.57%	9.65%	17.25%	50.80%



EVOLUȚIA SĂPTĂMÂNALĂ A PREȚULUI DE PIAȚĂ AL CARCASELOR - CLASELE "S" & "E" ÎN ROMÂNIA (2)



PREȚ NAȚIONAL CARCASE					
CALITATEA STANDARD - CLASELE "S"&"E"					
CLASA	PREȚ SAPT 52/2023	VARIAȚIE			
		1 SĂPT	4 SĂPT	1 AN	MEDIE 5 ANI
S	267.67 €	-0.36%	9.82%	17.27%	47.06%
E	262.96 €	-0.63%	9.62%	16.31%	46.73%

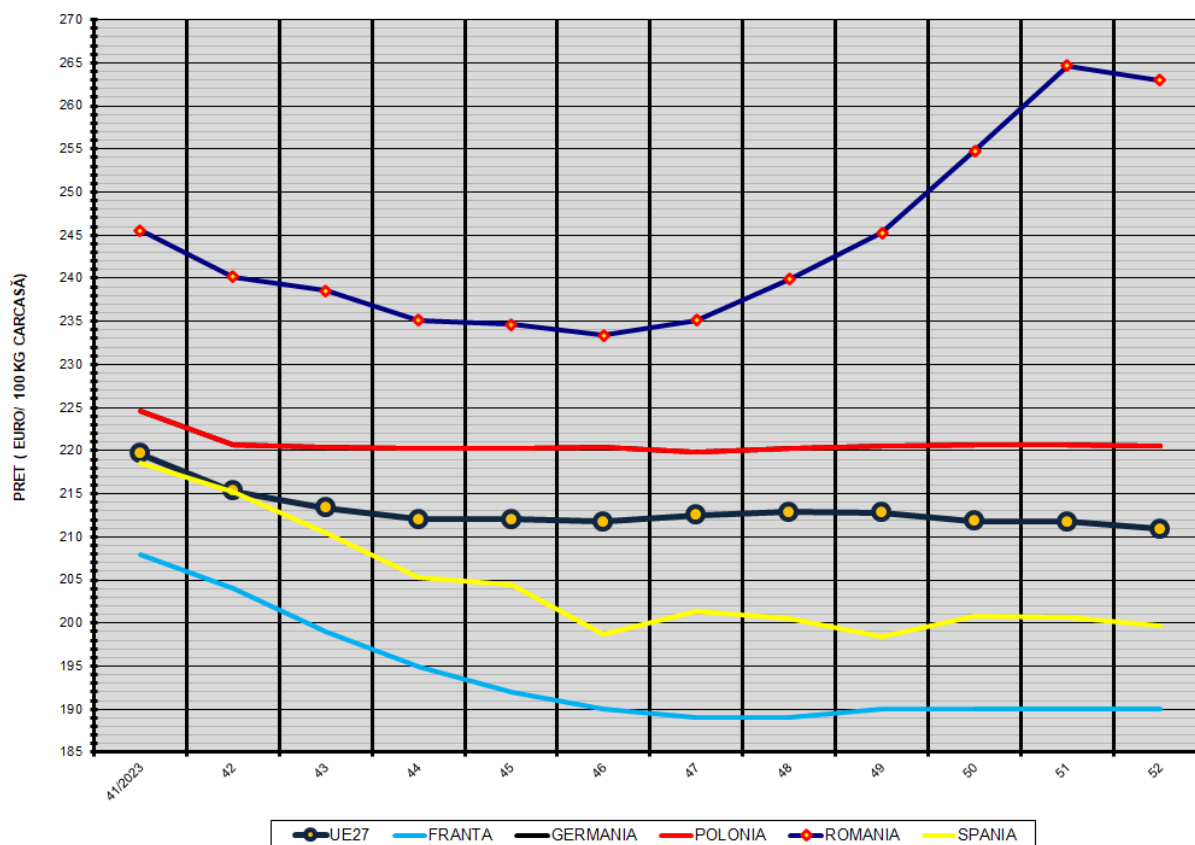


% PREȚ DE PIAȚĂ ÎN ROMÂNIA ȘI ÎN UE27 vs PRAGUL (PREȚUL) DE REFERINȚĂ UE27

SAPTAMANA	PREȚ (EUR)					% PREȚ vs PRAGUL (PREȚUL) DE REFERINȚĂ UE27 (*)				
	ROMÂNIA			UE27		ROMÂNIA			UE27	
	"S"	"E"	"S" + "E"	"S"	"E"	"S"	"E"	"S" + "E"	"S"	"E"
26/2023	275.60	275.38	275.53	249.73	248.70	182.59%	182.44%	182.54%	165.45%	164.77%
27	273.89	273.33	273.70	251.97	250.50	181.46%	181.09%	181.33%	166.94%	165.96%
28	271.01	268.67	270.23	251.08	250.51	179.55%	178.00%	179.03%	166.34%	165.97%
29	270.43	268.94	269.96	251.51	249.46	179.16%	178.18%	178.85%	166.63%	165.27%
30	268.83	265.44	267.66	251.29	248.85	178.11%	175.86%	177.33%	166.48%	164.87%
31	267.41	267.23	267.35	249.22	246.21	177.17%	177.04%	177.13%	165.11%	163.12%
32	263.38	263.83	263.52	245.32	241.47	174.49%	174.79%	174.59%	162.53%	159.98%
33	264.51	263.15	264.05	241.26	236.86	175.24%	174.34%	174.94%	159.84%	156.93%
34	264.92	263.88	264.58	236.66	232.70	175.52%	174.82%	175.29%	156.79%	154.17%
35	265.67	265.89	265.74	235.44	231.11	176.01%	176.16%	176.06%	155.98%	153.11%
36	264.47	262.74	263.90	232.73	229.24	175.22%	174.07%	174.84%	154.19%	151.88%
37	259.21	257.56	258.62	231.53	228.73	171.73%	170.64%	171.34%	153.39%	151.54%
38	253.87	253.45	253.73	229.64	227.92	168.19%	167.92%	168.10%	152.14%	151.00%
39	247.77	247.69	247.75	227.51	225.86	164.16%	164.10%	164.14%	150.73%	149.64%
40	246.35	247.71	246.80	224.56	223.80	163.21%	164.11%	163.51%	148.80%	148.28%
41	244.31	245.56	244.76	221.07	219.67	161.86%	162.69%	162.16%	146.46%	145.53%
42	240.74	240.20	240.54	216.72	215.30	159.49%	159.13%	159.36%	143.58%	142.64%
43	238.98	238.55	238.82	214.76	213.37	158.33%	158.04%	158.22%	142.28%	141.36%
44	235.62	235.10	235.42	212.98	212.07	156.10%	155.76%	155.97%	141.10%	140.50%
45	235.63	234.64	235.26	212.09	212.06	156.11%	155.45%	155.87%	140.52%	140.49%
46	235.27	233.37	234.59	210.99	211.78	155.87%	154.61%	155.42%	139.78%	140.31%
47	236.53	235.11	236.01	211.62	212.54	156.71%	155.76%	156.36%	140.20%	140.81%
48	243.74	239.89	242.34	212.03	212.85	161.48%	158.93%	160.55%	140.47%	141.02%
49	250.27	245.26	248.50	211.86	212.80	165.81%	162.49%	164.64%	140.36%	140.98%
50	259.67	254.79	257.83	211.96	211.84	172.04%	168.80%	170.82%	140.43%	140.34%
51	268.65	264.62	267.21	212.03	211.79	177.99%	175.32%	177.03%	140.47%	140.32%
52	267.67	262.96	266.08	211.60	210.95	177.34%	174.22%	176.28%	140.19%	139.76%

(*) 150.939 EUR conform Art. 7 [1] al Reg. [UE] nr. 1308/2013

EVOLUȚIA SĂPTĂMĂNALĂ A PREȚULUI CLASA "E" ÎN UE27 ȘI ÎN CÂTEVA STATE MEMBRE



COMPARAȚII DE PREȚURI

SĂPT 52/2023 =	UE27	FR	DE	PL	RO	ES	RO vs UE27	RO vs FR	RO vs DE	RO vs PL	RO vs ES
	210.95 €	190.00 €	220.49 €	220.49 €	262.96 €	199.70 €	52.01 € 24.7%	72.96 € 38.4%	42.47 € 19.3%	42.47 € 19.3%	63.26 € 31.7%



PREȚUL CARCASELOR DIN CLASA "E" ÎN STATELE MEMBRE (FĂRĂ GRECIA, ITALIA, LUXEMBURG)
VERSUS PREȚUL UE27 ÎN SĂPTĂMÂNA 25 - 31 DECEMBRIE 2023

