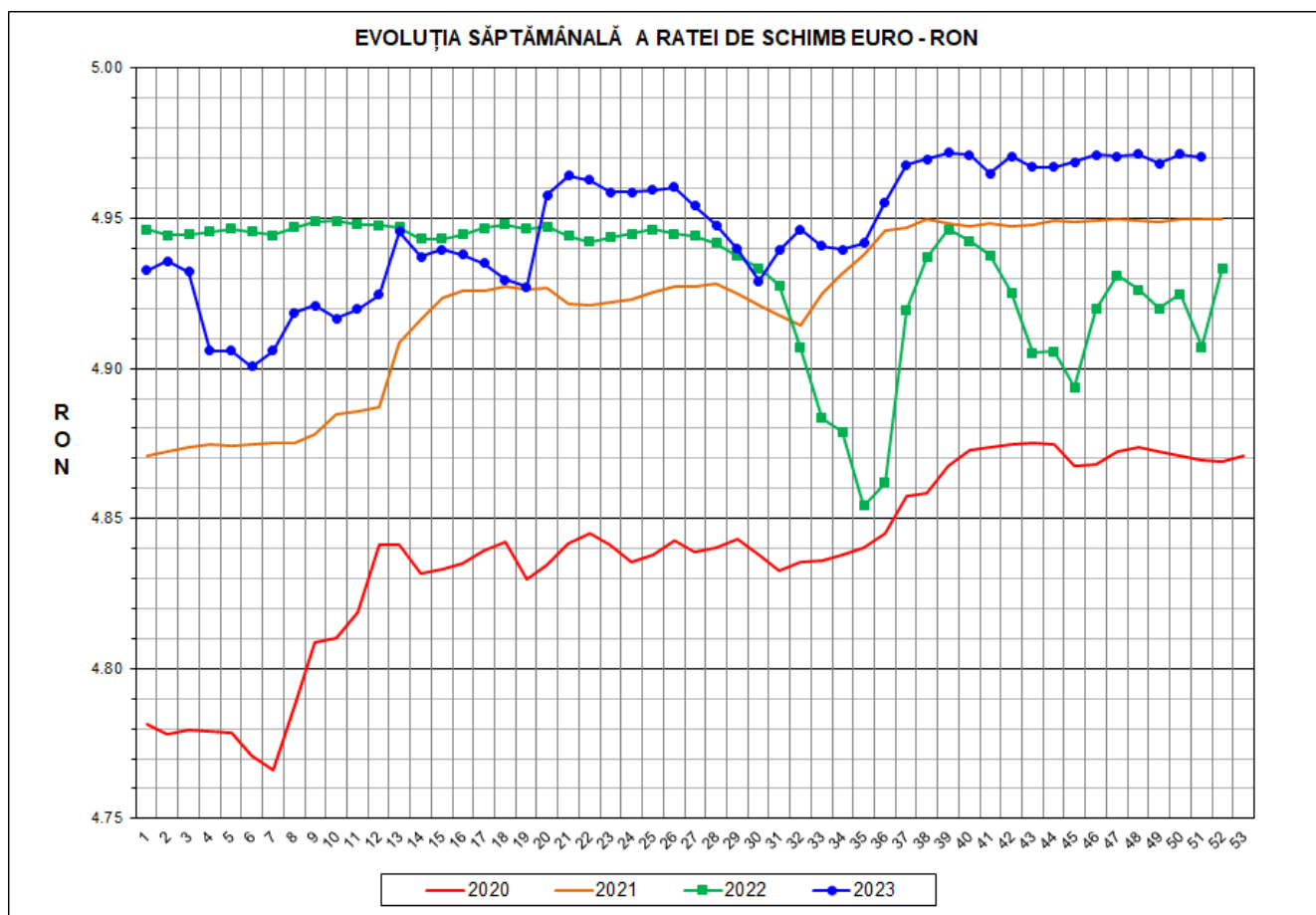




Prețul de piață al porcilor la intrarea în abator

Săptămâna 51 (18 – 24 decembrie 2023)



RATA DE SCHIMB EURO - RON			
SĂPT 51/2023	VARIAȚIE		
	1 SĂPT	4 SĂPT	1 AN
1€ = 4.9704 RON	-0.02%	-0.01%	1.29%



**SITUAȚIA CARCASELOR DE PORCINE CLASIFICATE
ÎN FUNCȚIE DE PROVENIENȚA PORCILOR SACRIFICAȚI
IN SĂPTĂMÂNA 18 - 24 DECEMBRIE 2023**

		NUMĂR CARCASE	% DIN TOTAL
PROVENIENȚĂ PORCI SACRIFICAȚI	TRANZACȚII COMERCIALE ÎNTRE ABATOARE ȘI FURNIZORI	59,420	74.76
	FERME PROPRII ALE ABATOARELOR	13,692	17.23
	CRESCUȚI ÎN NUMELE ABATOARELOR	695	0.87
	PRESTĂRI SERVICII	5,676	7.14
TOTAL CARCASE CLASIFICATE CU GREUTATEA CALDĂ 50 - 120 KG		79,483	100.00
DIN CARE DIN COMERȚ INTRACOMUNITAR		8,598	10.82

Situația porcilor proveniți din tranzacții comerciale
între abatoare și furnizori care fac obiectul raportării prețurilor
în săptămâna 18 - 24 decembrie 2023

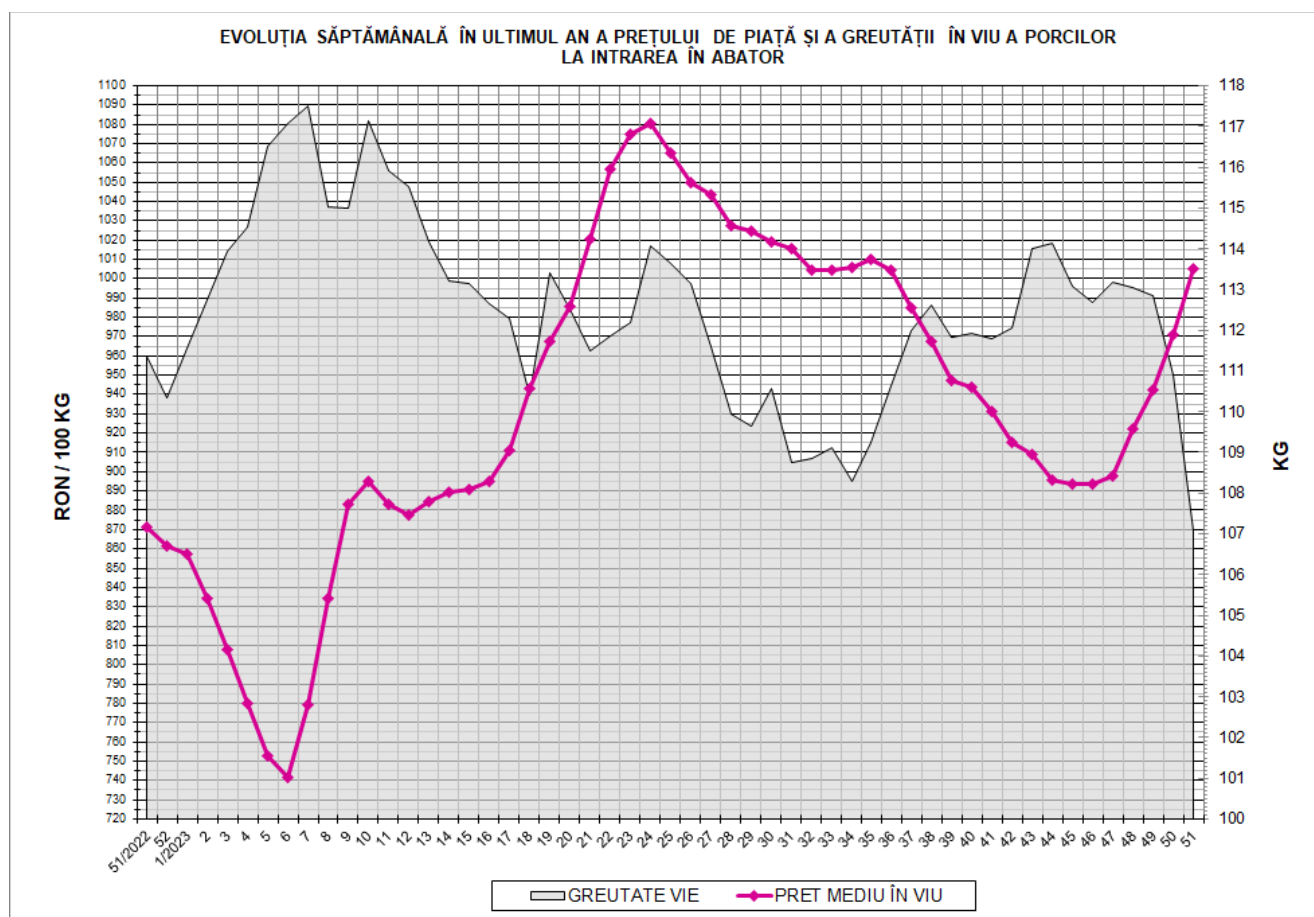
Tip preț la intrarea în abator		Carcase cu greutatea caldă 60 - 120 kg			
		SEURO P		d.c. S+E	
		nr	% din total carcase clasificate	nr	% din total carcase clasificate
În funcție de % carne macră corespunzător claselor de calitate (S, E, U, R, O, P)	în carcasă	0	0.0%	0	0.0%
	în viu	0	0.0%	0	0.0%
Forfetar în viu		58,761	73.9%	56,160	70.7%
Total		58,761	73.9%	56,160	70.7%

Carcase incluse în raportul național de prețuri pentru DG AGRI

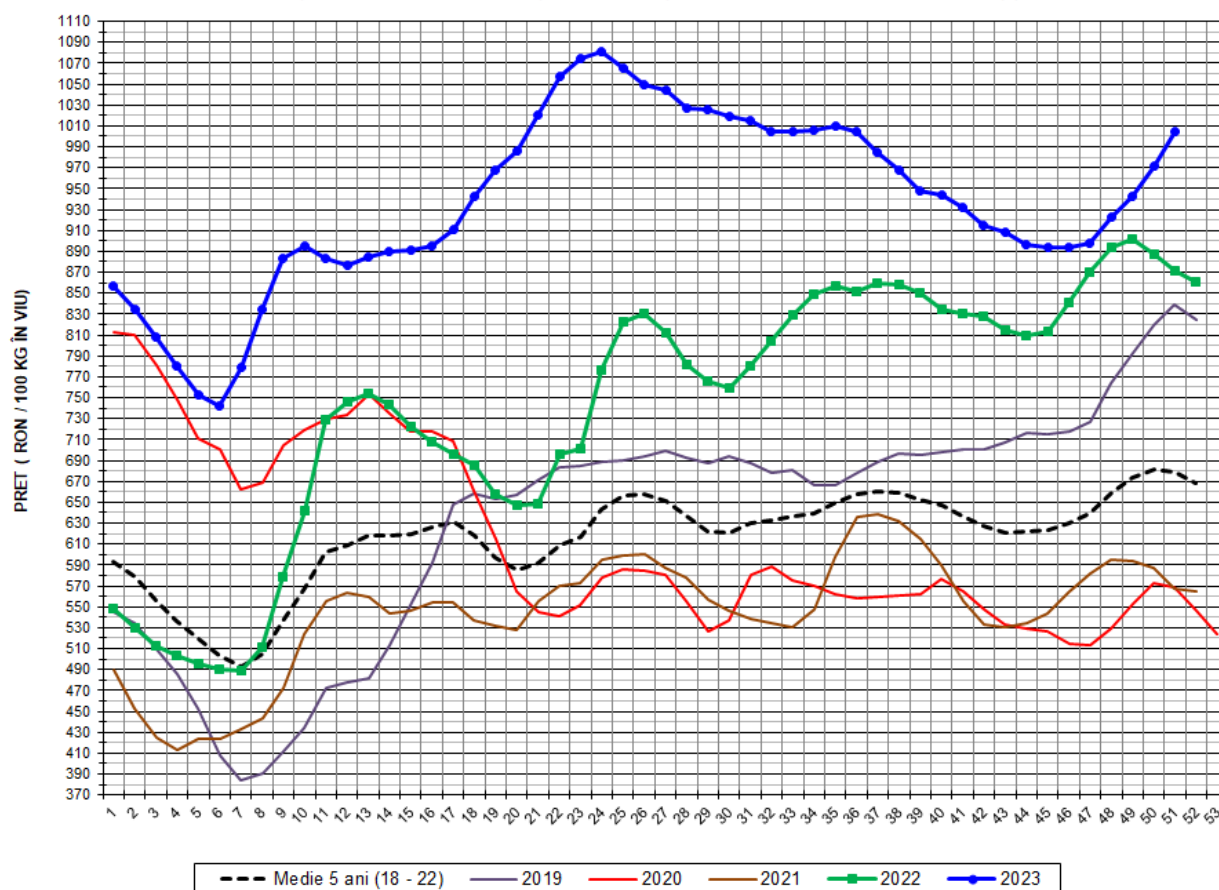


Prețul de piață al porcilor în săptămâna 18 - 24 decembrie 2023

Clasa	% carne macră	Număr porci	% din total porci	Procent mediu carne macră	Greutate medie (kg)		Preț mediu (RON / 100 kg)	
					vie	carcasă caldă - 2%	viu	carcasă caldă - 2%
S	≥ 60	36,384	61.92	62.4	105.8	80.2	1012.17	1335.31
E	≥ 55 - < 60	19,776	33.65	58.3	108.6	82.3	996.92	1315.29
U	≥ 50 - < 55	2,425	4.13	53.3	112.5	85.9	973.91	1275.59
ROP	< 50	176	0.30	47.0	112.1	85.2	974.14	1280.96
TOTAL		58,761	100.00	60.6	107.1	81.2	1005.18	1325.70

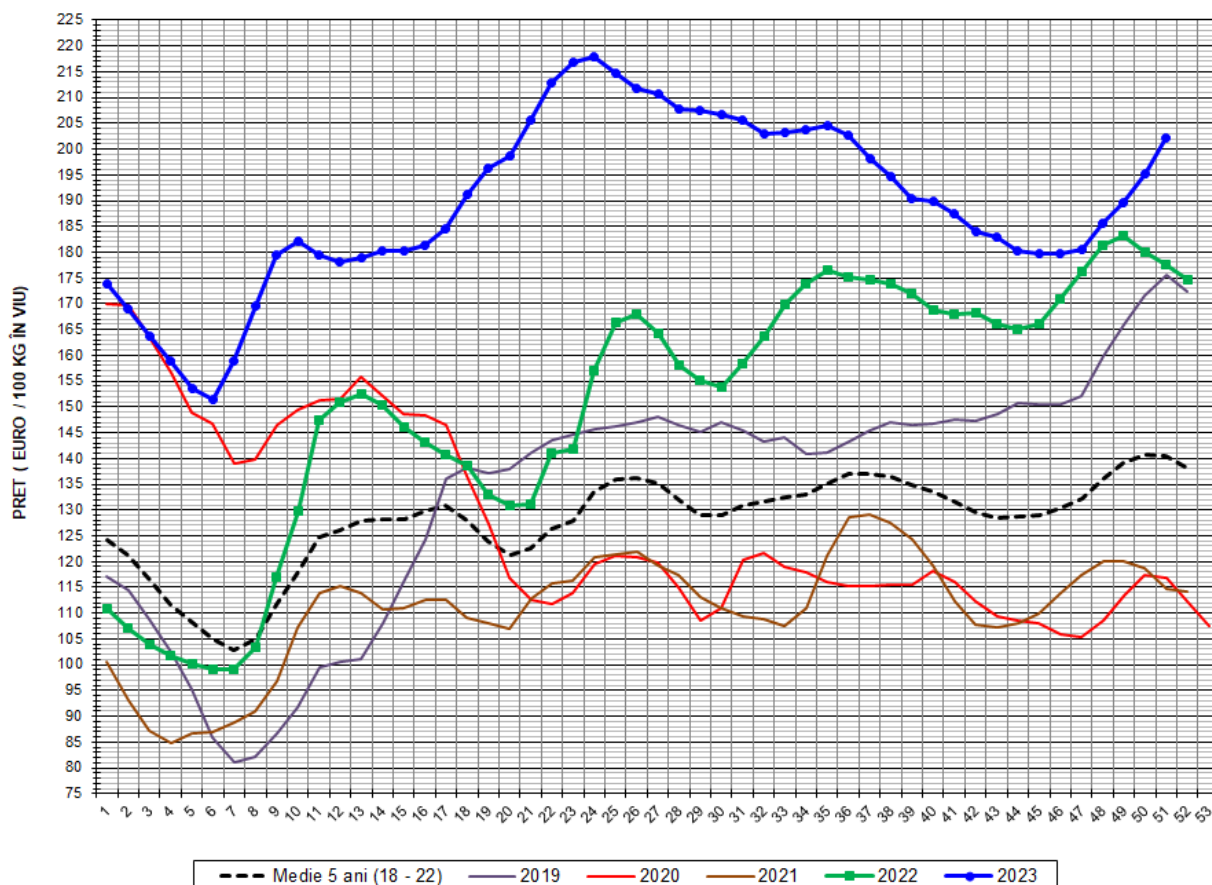


EVOLUȚIA SĂPTĂMÂNALĂ A PREȚULUI DE PIAȚĂ ÎN VIU AL PORCILOR ÎN ROMÂNIA (1)



PREȚ ÎN VIU				
SĂPT 51/2023	VARIAȚIE			
	1 SĂPT	4 SĂPT	1 AN	MEDIE 5 ANI (2018 - 2022)
1,005.18 RON	3.52%	11.97%	15.33%	48.14%

EVOLUȚIA SĂPTĂMÂNALĂ A PREȚULUI DE PIAȚĂ ÎN VIU AL PORCILOR ÎN ROMÂNIA (2)



PREȚ ÎN VIU				
SĂPT 51/2023	VARIAȚIE			
	1 SĂPT	4 SĂPT	1 AN	MEDIE 5 ANI (2018-2022)
202.23 €	3.54%	11.98%	13.85%	44.01%



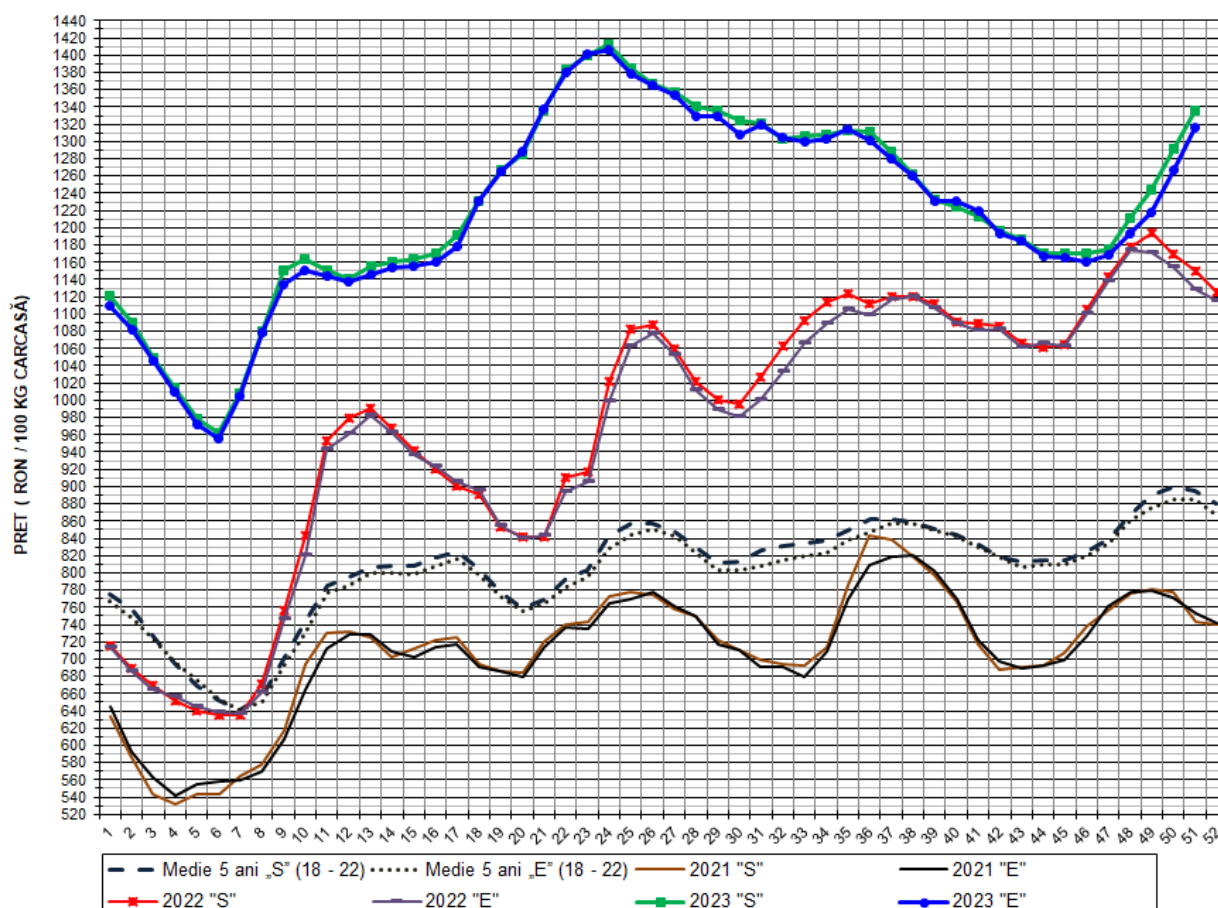
PREȚUL PORCILOR CORESPUNZĂTOR PROCENTULUI DE CARNE MACRĂ
ÎN SĂPTĂMÂNA 18 - 24 DECEMBRIE 2023

% CARNE MACRĂ		NUMĂR PORCI	% CUMULATIV DIN TOTAL PORCI	GREUTATE (KG)		PREȚ MEDIU (RON/ 100 KG)	
VALORI DE ÎNCADRARE	MEDIE			VIE	CARCASA CALDĂ - 2%	VIU	CARCASA CALDĂ - 2%
≥64	65.2	6,716	11.43	106.44	81.17	1020.50	1338.19
63	63.4	5,516	20.82	105.42	80.02	1014.12	1336.00
62	62.4	7,277	33.20	104.94	79.48	1012.04	1336.23
61	61.5	8,632	47.89	105.79	79.96	1010.44	1336.85
60	60.5	8,243	61.92	106.39	80.47	1006.00	1330.09
59	59.5	7,600	74.85	107.93	81.77	1000.79	1320.95
58	58.5	5,325	83.91	108.21	81.76	1000.47	1324.01
57	57.5	3,288	89.51	109.75	83.38	991.68	1305.31
56	56.5	2,185	93.23	109.00	82.84	990.65	1303.53
55	55.5	1,378	95.57	110.71	84.25	984.89	1294.11
54	54.5	951	97.19	110.96	84.67	982.09	1287.14
53	53.5	669	98.33	113.90	87.10	969.96	1268.39
52	52.5	341	98.91	112.20	85.67	966.25	1265.53
51	51.5	236	99.31	115.36	87.88	961.33	1262.03
≤50	49.0	404	100.00	112.17	85.51	975.60	1279.80
MEDIE	60.6	58,761	100.00	107.06	81.17	1005.18	1325.70

Interval optim % carne macră



EVOLUȚIA SĂPTĂMÂNALĂ A PREȚULUI DE PIAȚĂ AL CARCASELOR - CLASELE "S" & "E" ÎN ROMÂNIA (1)

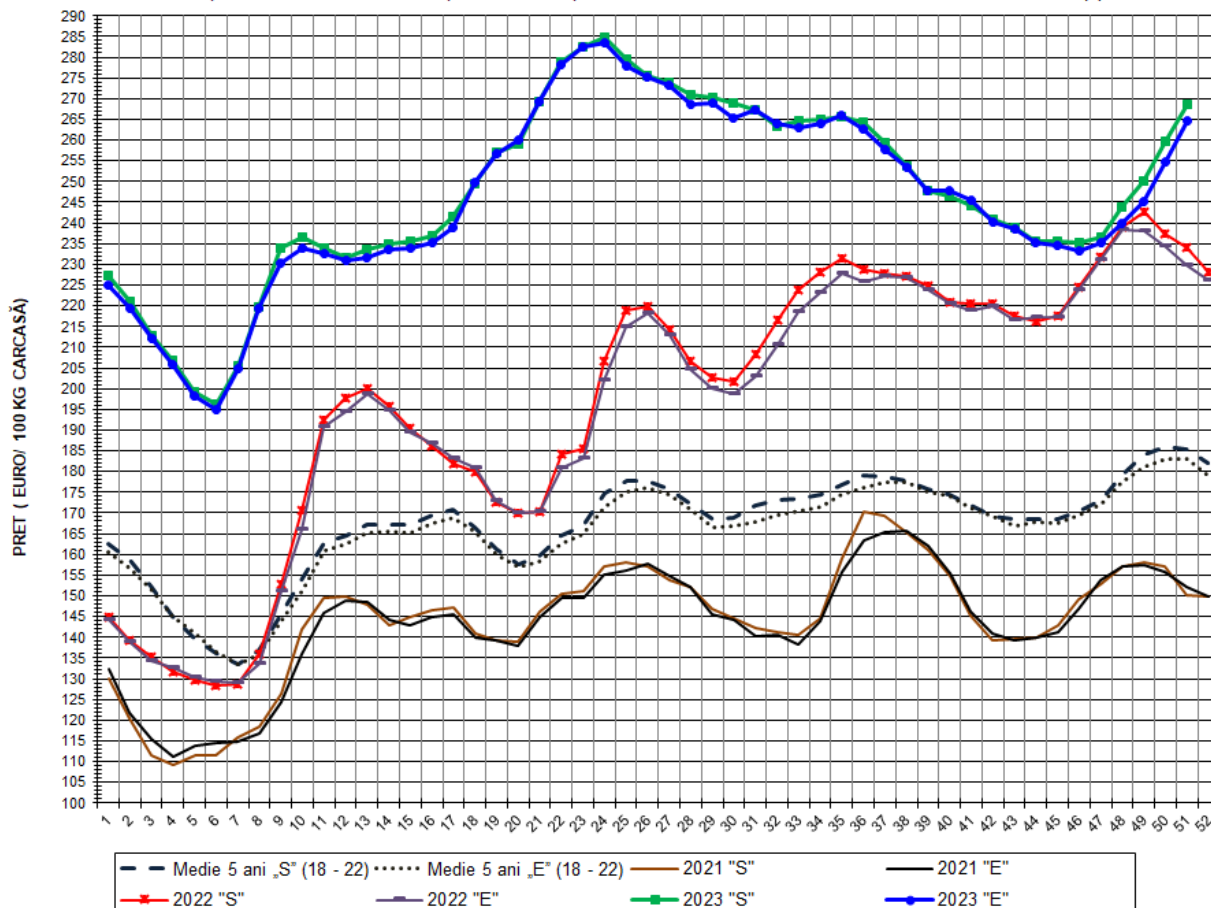


**PREȚ NAȚIONAL CARCASE
CALITATEA STANDARD - CLASELE "S"&"E"**

CLASA	PREȚ SĂPT 51/2023	VARIAȚIE			
		1 SĂPT	4 SĂPT	1 AN	MEDIE 5 ANI
S	1,335.31 RON	3.44%	13.57%	16.18%	49.21%
E	1,315.29 RON	3.84%	12.54%	16.59%	48.73%



EVOLUȚIA SĂPTĂMÂNALĂ A PREȚULUI DE PIAȚĂ AL CARCASELOR - CLASELE "S" & "E" ÎN ROMÂNIA (2)



PREȚ NAȚIONAL CARCASE CALITATEA STANDARD - CLASELE "S"&"E"					
CLASA	PREȚ SAPT 51/2023	VARIAȚIE			
		1 SĂPT	4 SĂPT	1 AN	MEDIE 5 ANI
S	268.65 €	3.46%	13.58%	14.70%	45.03%
E	264.62 €	3.86%	12.55%	15.10%	44.60%



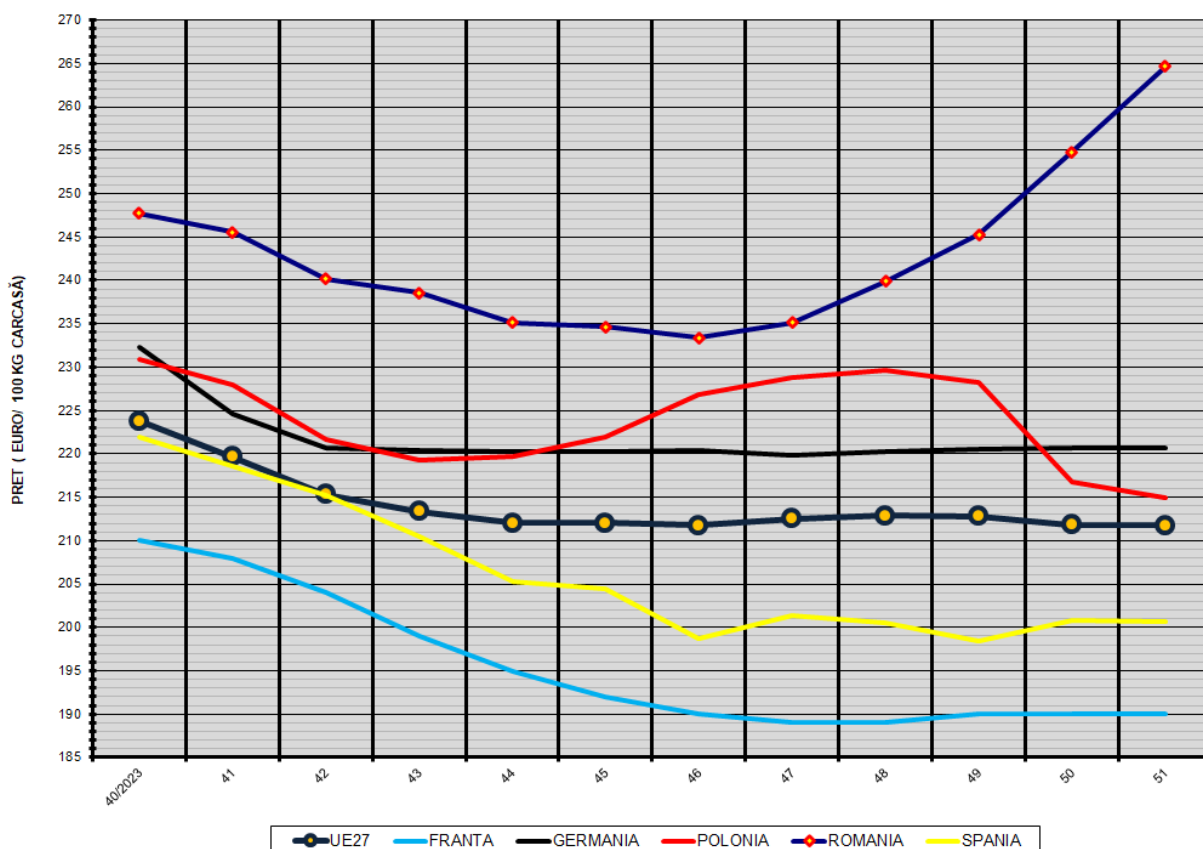
% PREȚ DE PIAȚĂ ÎN ROMÂNIA ȘI ÎN UE27 vs PRAGUL (PREȚUL) DE REFERINȚĂ UE27

SAPTAMANA	PREȚ (EUR)					% PREȚ vs PRAGUL (PREȚUL) DE REFERINȚĂ UE27 (*)				
	ROMÂNIA			UE27		ROMÂNIA			UE27	
	"S"	"E"	"S" + "E"	"S"	"E"	"S"	"E"	"S" + "E"	"S"	"E"
25/2023	279.40	277.82	278.83	249.24	247.26	185.11%	184.06%	184.73%	165.13%	163.82%
26	275.60	275.38	275.53	249.73	248.70	182.59%	182.44%	182.54%	165.45%	164.77%
27	273.89	273.33	273.70	251.97	250.50	181.46%	181.09%	181.33%	166.94%	165.96%
28	271.01	268.67	270.23	251.08	250.51	179.55%	178.00%	179.03%	166.34%	165.97%
29	270.43	268.94	269.96	251.51	249.46	179.16%	178.18%	178.85%	166.63%	165.27%
30	268.83	265.44	267.66	251.29	248.85	178.11%	175.86%	177.33%	166.48%	164.87%
31	267.41	267.23	267.35	249.22	246.21	177.17%	177.04%	177.13%	165.11%	163.12%
32	263.38	263.83	263.52	245.32	241.47	174.49%	174.79%	174.59%	162.53%	159.98%
33	264.51	263.15	264.05	241.26	236.86	175.24%	174.34%	174.94%	159.84%	156.93%
34	264.92	263.88	264.58	236.66	232.70	175.52%	174.82%	175.29%	156.79%	154.17%
35	265.67	265.89	265.74	235.44	231.11	176.01%	176.16%	176.06%	155.98%	153.11%
36	264.47	262.74	263.90	232.73	229.24	175.22%	174.07%	174.84%	154.19%	151.88%
37	259.21	257.56	258.62	231.53	228.73	171.73%	170.64%	171.34%	153.39%	151.54%
38	253.87	253.45	253.73	229.64	227.92	168.19%	167.92%	168.10%	152.14%	151.00%
39	247.77	247.69	247.75	227.51	225.86	164.16%	164.10%	164.14%	150.73%	149.64%
40	246.35	247.71	246.80	224.56	223.80	163.21%	164.11%	163.51%	148.80%	148.28%
41	244.31	245.56	244.76	221.07	219.67	161.86%	162.69%	162.16%	146.46%	145.53%
42	240.74	240.20	240.54	216.72	215.30	159.49%	159.13%	159.36%	143.58%	142.64%
43	238.98	238.55	238.82	214.76	213.37	158.33%	158.04%	158.22%	142.28%	141.36%
44	235.62	235.10	235.42	212.98	212.07	156.10%	155.76%	155.97%	141.10%	140.50%
45	235.63	234.64	235.26	212.09	212.06	156.11%	155.45%	155.87%	140.52%	140.49%
46	235.27	233.37	234.59	210.99	211.78	155.87%	154.61%	155.42%	139.78%	140.31%
47	236.53	235.11	236.01	211.62	212.54	156.71%	155.76%	156.36%	140.20%	140.81%
48	243.74	239.89	242.34	212.03	212.85	161.48%	158.93%	160.55%	140.47%	141.02%
49	250.27	245.26	248.50	211.86	212.80	165.81%	162.49%	164.64%	140.36%	140.98%
50	259.67	254.79	257.83	211.96	211.84	172.04%	168.80%	170.82%	140.43%	140.34%
51	268.65	264.62	267.21	212.03	211.79	177.99%	175.32%	177.03%	140.47%	140.32%

(*) 150.939 EUR conform Art. 7 [1] al Reg. [UE] nr. 1308/2013



EVOLUȚIA SĂPTĂMĂNALĂ A PREȚULUI CLASA "E" ÎN UE27 ȘI ÎN CÂTEVA STATE MEMBRE



COMPARAȚII DE PREȚURI

SĂPT 51/2023 =	UE27	FR	DE	PL	RO	ES	RO vs UE27	RO vs FR	RO vs DE	RO vs PL	RO vs ES
	211.79 €	190.00 €	220.66 €	214.94 €	264.62 €	200.64 €	52.83 € 24.9%	74.62 € 39.3%	43.96 € 19.9%	49.68 € 23.1%	63.98 € 31.9%



PREȚUL CARCASELOR DIN CLASA "E" ÎN STATELE MEMBRE (FĂRĂ GRECIA, ITALIA, LUXEMBURG)
VERSUS PREȚUL UE27 ÎN SĂPTĂMÂNA 18 - 24 DECEMBRIE 2023

