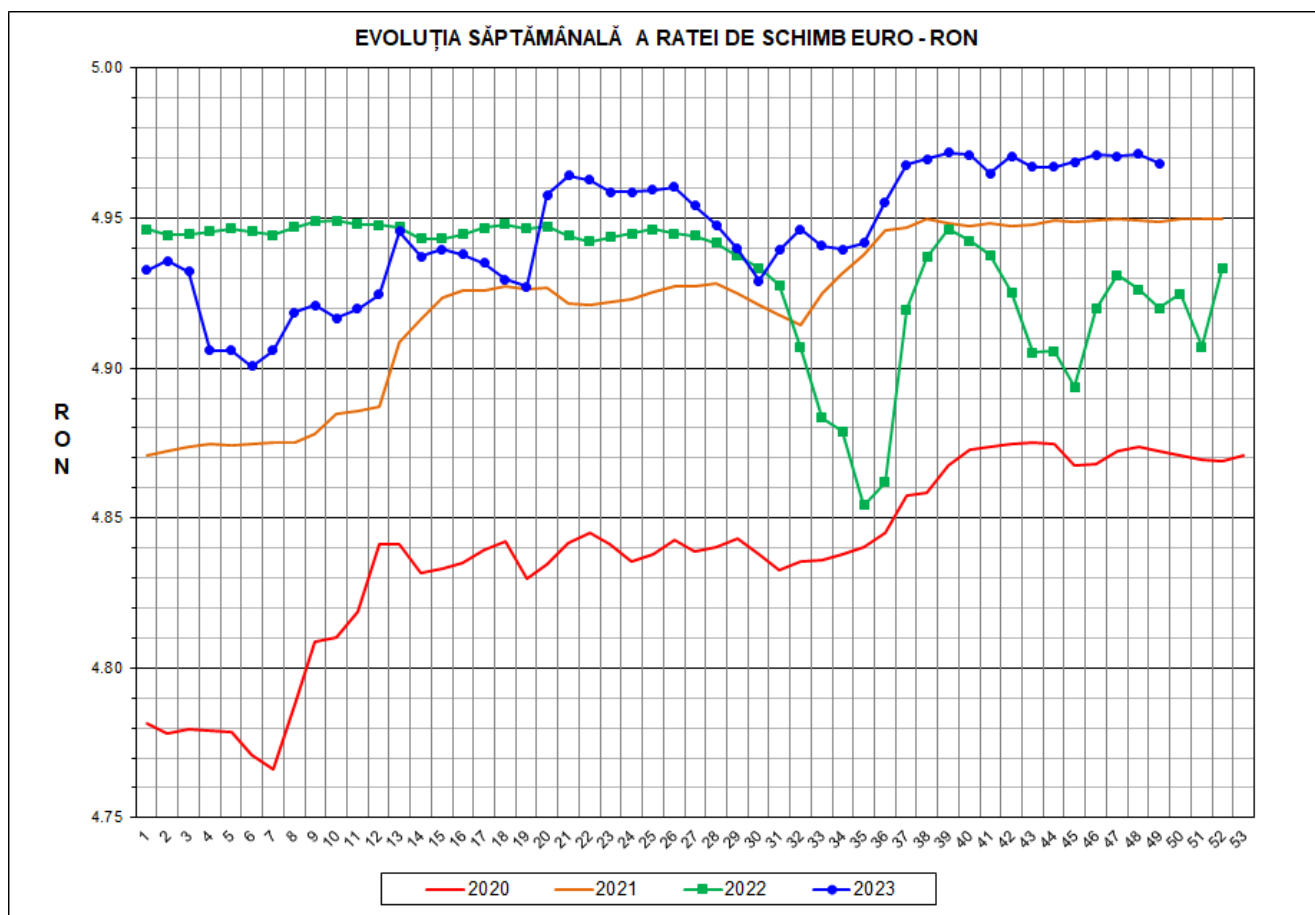




Prețul de piață al porcilor la intrarea în abator

Săptămâna 49 (4 – 10 decembrie 2023)



RATA DE SCHIMB EURO - RON			
SĂPT 49/2023	VARIAȚIE		
	1 SĂPT	4 SĂPT	1 AN
1€ = 4.9682 RON	-0.07%	-0.01%	0.98%



**SITUAȚIA CARCASELOR DE PORCINE CLASIFICATE
ÎN FUNCȚIE DE PROVENIENȚA PORCILOR SACRIFICAȚI
IN SĂPTĂMÂNA 4 - 10 DECEMBRIE 2023**

		NUMĂR CARCASE	% DIN TOTAL
PROVENIENȚĂ PORCI SACRIFICAȚI	TRANZACȚII COMERCIALE ÎNTRE ABATOARE ȘI FURNIZORI	60,042	72.97
	FERME PROPRII ALE ABATOARELOR	17,163	20.86
	CRESCUȚI ÎN NUMELE ABATOARELOR	1,067	1.30
	PRESTĂRI SERVICII	4,009	4.87
TOTAL CARCASE CLASIFICATE CU GREUTATEA CALDĂ 50 - 120 KG		82,281	100.00
DIN CARE DIN COMERȚ INTRACOMUNITAR		6,271	7.62

Situația porcilor proveniți din tranzacții comerciale
între abatoare și furnizori care fac obiectul raportării prețurilor
în săptămâna 4 - 10 decembrie 2023

Tip preț la intrarea în abator		Carcase cu greutatea caldă 60 - 120 kg			
		SEUROP		d.c. S+E	
		nr	% din total carcase clasificate	nr	% din total carcase clasificate
În funcție de % carne macră corespunzător claselor de calitate (S, E, U, R, O, P)	în carcasă	0	0.0%	0	0.0%
	în viu	0	0.0%	0	0.0%
Forfetar în viu		59,663	72.5%	57,272	69.6%
Total		59,663	72.5%	57,272	69.6%

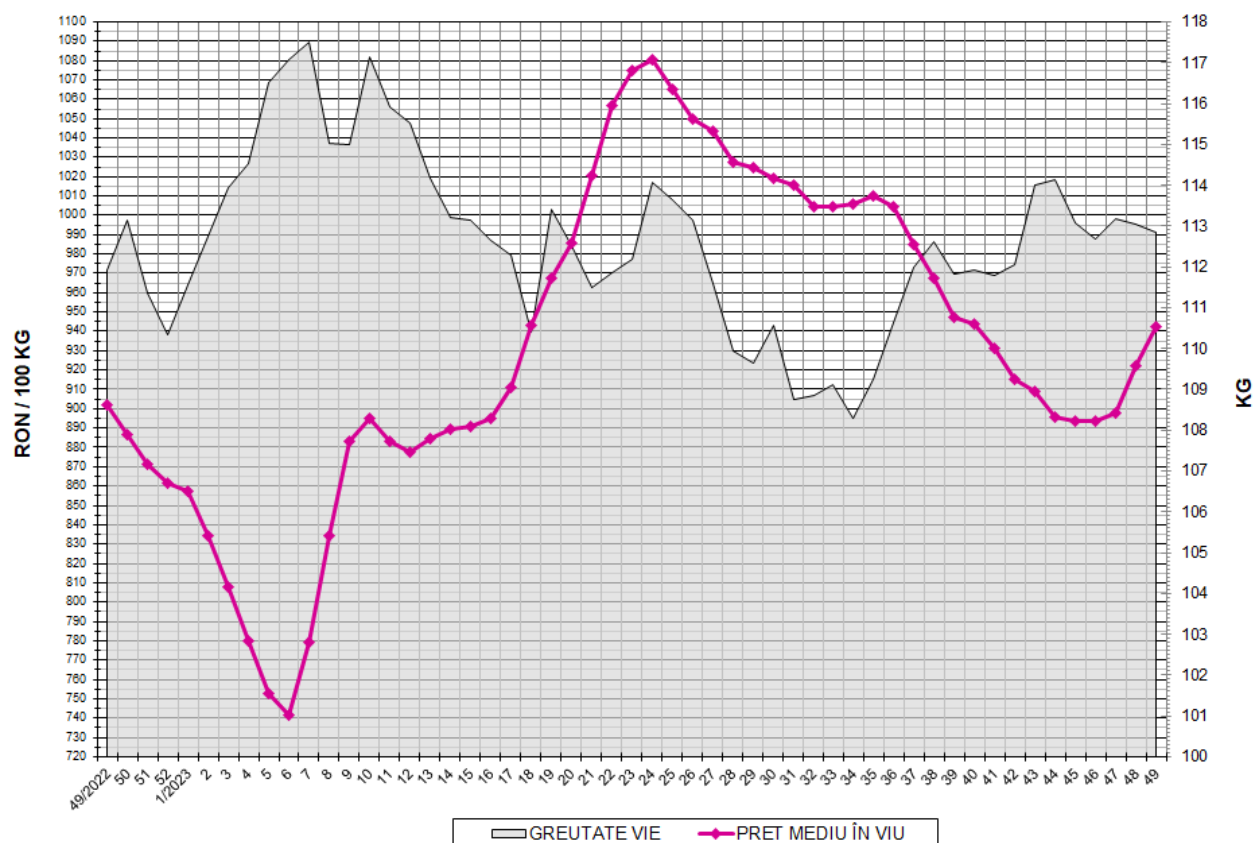
Carcase incluse în raportul național de prețuri pentru DG AGRI



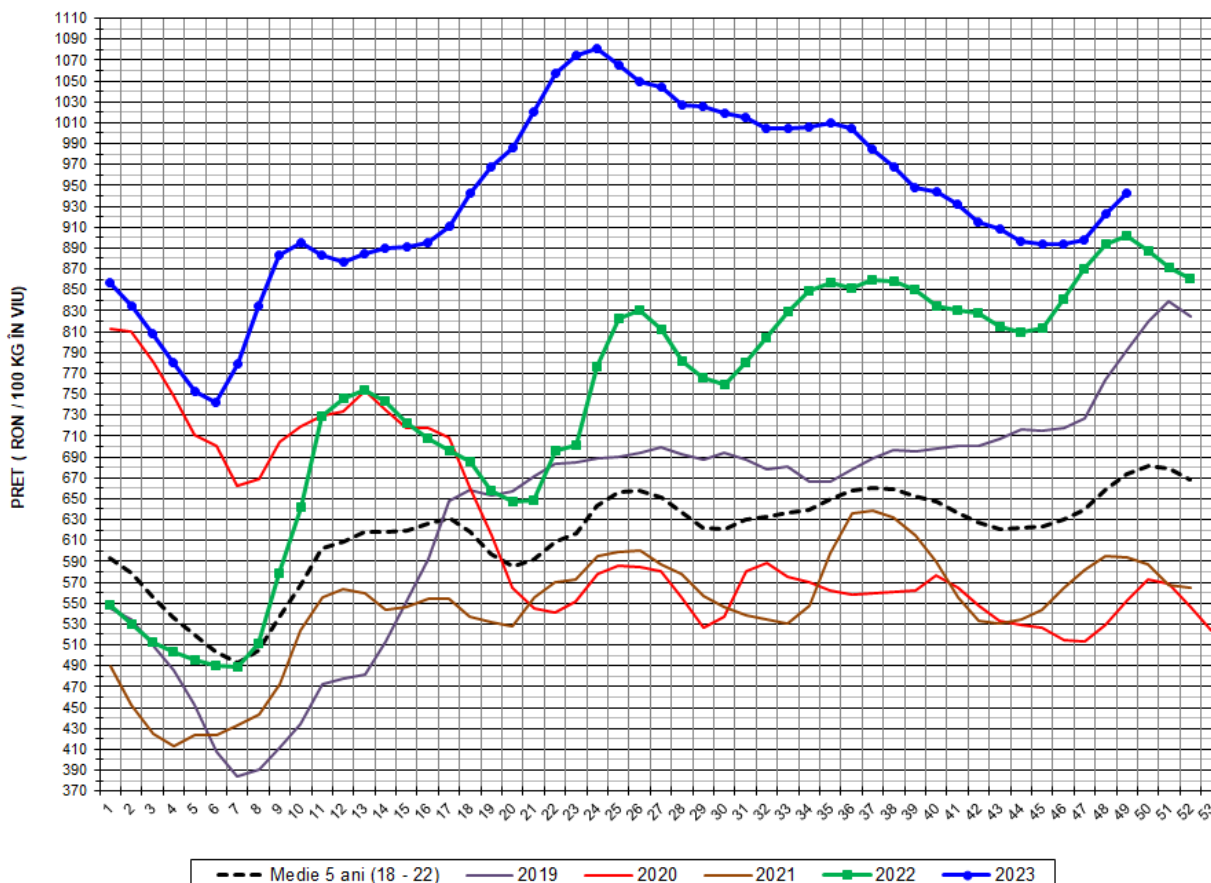
Prețul de piață al porcilor în săptămâna 4 - 10 decembrie 2023

Clasa	% carne macră	Număr porci	% din total porci	Procent mediu carne macră	Greutate medie (kg)		Preț mediu (RON / 100 kg)	
					vie	carcasă caldă - 2%	viu	carcasă caldă - 2%
S	≥ 60	37,399	62.68	62.4	111.7	85.4	950.52	1243.38
E	≥ 55 - < 60	19,873	33.31	58.2	114.6	87.5	930.78	1218.50
U	≥ 50 - < 55	2,208	3.70	53.3	116.8	89.6	915.51	1193.31
ROP	< 50	183	0.31	46.7	118.1	91.2	920.19	1191.65
TOTAL		59,663	100.00	60.6	112.8	86.3	942.41	1232.88

EVOLUȚIA SĂPTĂMĂNALĂ ÎN ULTIMUL AN A PREȚULUI DE PIAȚĂ ȘI A GREUTĂȚII ÎN VIU A PORCILOR LA INTRAREA ÎN ABATOR

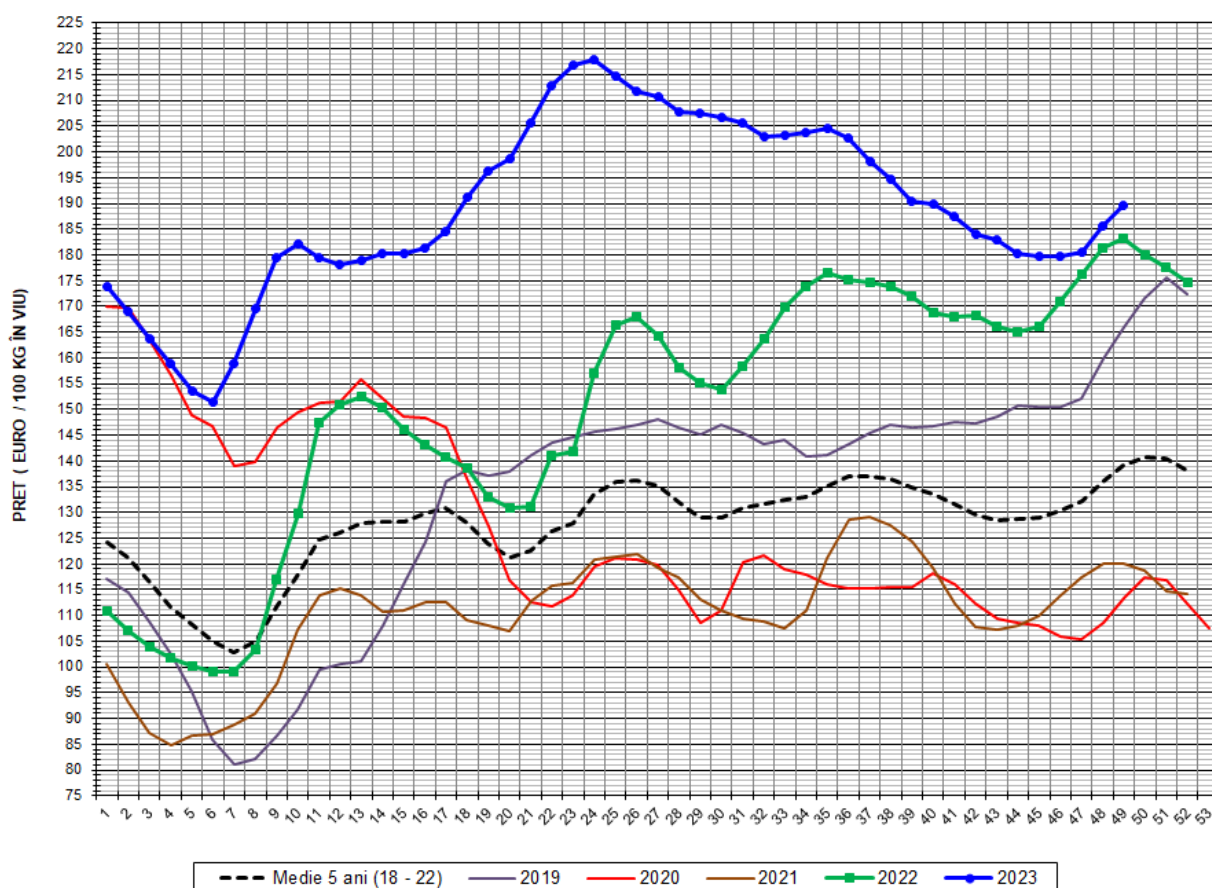


EVOLUȚIA SĂPTĂMĂNALĂ A PREȚULUI DE PIAȚĂ ÎN VIU AL PORCILOR ÎN ROMÂNIA (1)



PREȚ ÎN VIU				
SĂPT 49/2023	VARIAȚIE			
	1 SĂPT	4 SĂPT	1 AN	MEDIE 5 ANI (2018 - 2022)
942.41 RON	2.16%	5.50%	4.51%	39.90%

EVOLUȚIA SĂPTĂMÂNALĂ A PREȚULUI DE PIAȚĂ ÎN VIU AL PORCILOR ÎN ROMÂNIA (2)



PREȚ ÎN VIU				
SĂPT 49/2023	VARIAȚIE			
	1 SĂPT	4 SĂPT	1 AN	MEDIE 5 ANI (2018-2022)
189.69 €	2.23%	5.51%	3.50%	36.29%

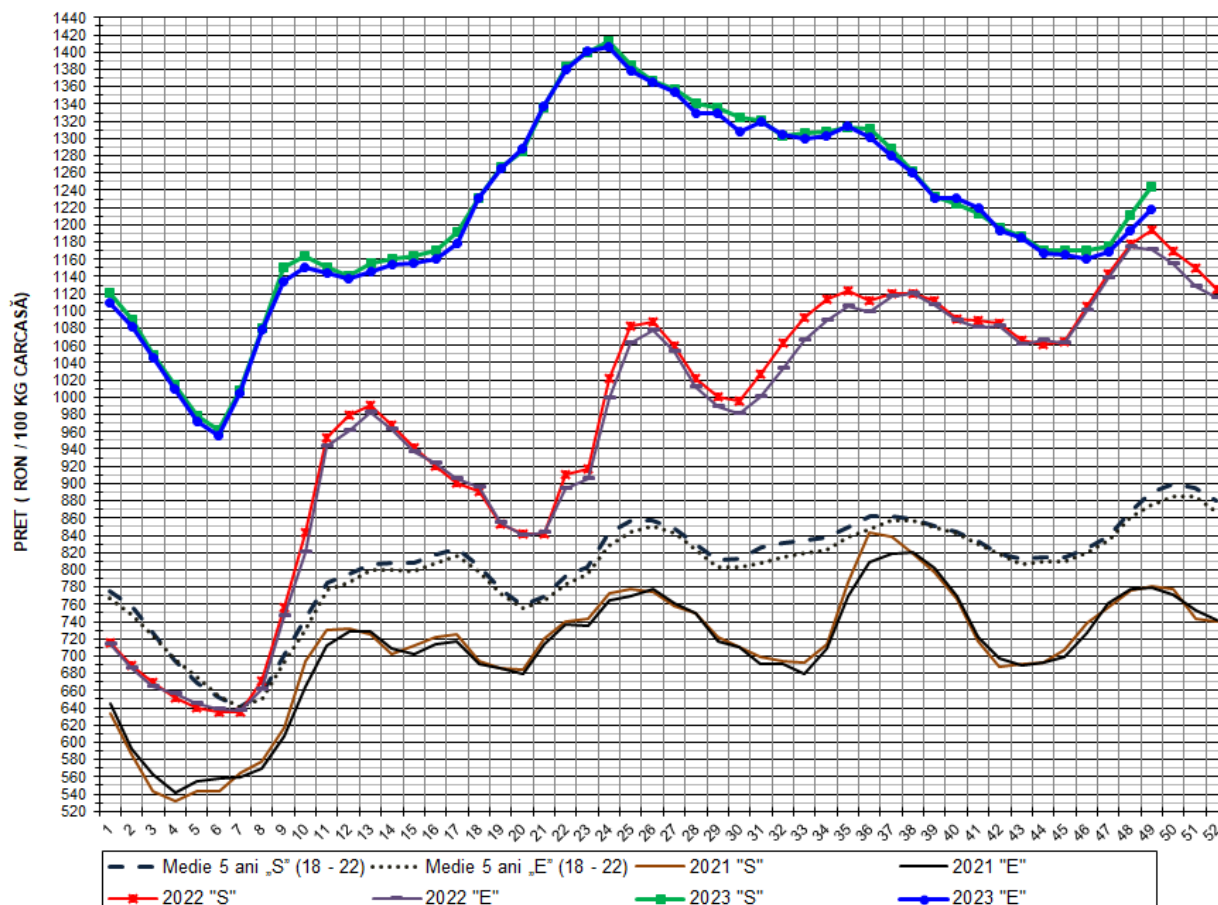
PREȚUL PORCILOR CORESPUNZĂTOR PROCENTULUI DE CARNE MACRĂ
ÎN SĂPTĂMÂNA 4 - 10 DECEMBRIE 2023

% CARNE MACRĂ		NUMĂR PORCI	% CUMULATIV DIN TOTAL PORCI	GREUTATE (KG)		PREȚ MEDIU (RON/ 100 KG)	
VALORI DE ÎNCADRARE	MEDIE			VIE	CARCASA CALDĂ - 2%	VIU	CARCASA CALDĂ - 2%
≥64	65.2	7,092	11.89	110.90	85.60	961.39	1245.55
63	63.4	5,572	21.23	110.80	85.08	954.10	1242.58
62	62.4	7,440	33.70	110.87	84.84	949.71	1241.09
61	61.5	9,086	48.92	112.29	85.27	949.19	1249.87
60	60.5	8,209	62.68	113.00	85.97	941.11	1236.95
59	59.5	7,271	74.87	113.61	86.76	937.44	1227.50
58	58.5	5,399	83.92	114.22	87.05	933.06	1224.29
57	57.5	3,446	89.70	115.78	88.60	923.08	1206.26
56	56.5	2,263	93.49	115.56	88.39	923.80	1207.80
55	55.5	1,494	95.99	115.96	88.86	919.14	1199.52
54	54.5	950	97.58	115.34	88.38	916.36	1195.86
53	53.5	516	98.45	118.68	91.24	910.10	1183.79
52	52.5	345	99.03	117.98	90.56	915.37	1192.55
51	51.5	212	99.38	118.69	91.11	912.89	1189.14
≤50	48.7	368	100.00	116.20	89.38	925.14	1202.78
MEDIE	60.6	59,663	100.00	112.84	86.26	942.41	1232.88

Interval optim % carne macră



EVOLUȚIA SĂPTĂMÂNALĂ A PREȚULUI DE PIAȚĂ AL CARCASELOR - CLASELE "S" & "E" ÎN ROMÂNIA (1)

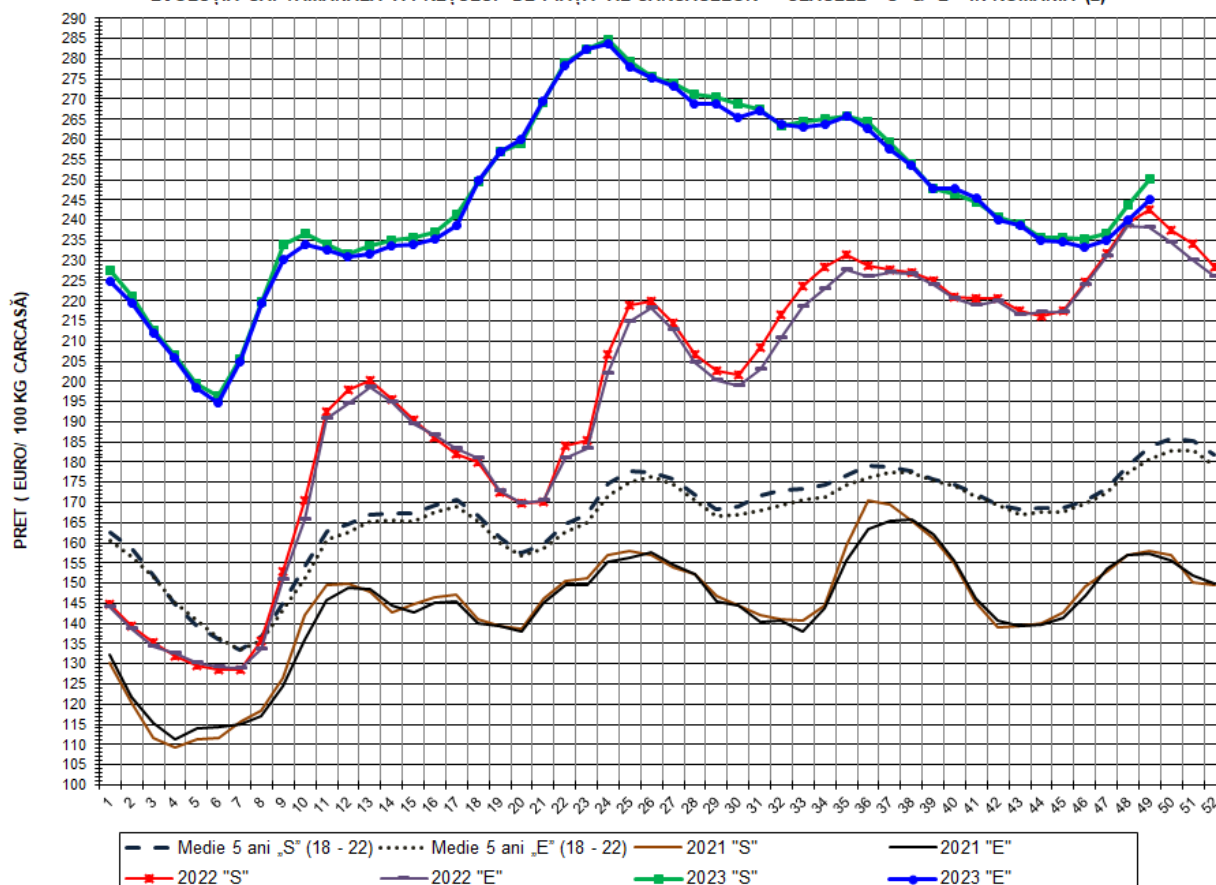


**PREȚ NAȚIONAL CARCASE
CALITATEA STANDARD - CLASELE "S"&"E"**

CLASA	PREȚ SĂPT 49/2023	VARIAȚIE			
		1 SĂPT	4 SĂPT	1 AN	MEDIE 5 ANI
S	1,243.38 RON	2.61%	6.20%	4.20%	39.65%
E	1,218.50 RON	2.17%	4.52%	4.00%	39.11%



EVOLUȚIA SĂPTĂMÂNALĂ A PREȚULUI DE PIAȚĂ AL CARCASELOR - CLASELE "S" & "E" ÎN ROMÂNIA (2)



PREȚ NAȚIONAL CARCASE					
CALITATEA STANDARD - CLASELE "S"&"E"					
CLASA	PREȚ SAPT 49/2023	VARIAȚIE			
		1 SĂPT	4 SĂPT	1 AN	MEDIE 5 ANI
S	250.27 €	2.68%	6.21%	3.19%	36.03%
E	245.26 €	2.24%	4.53%	2.99%	35.53%



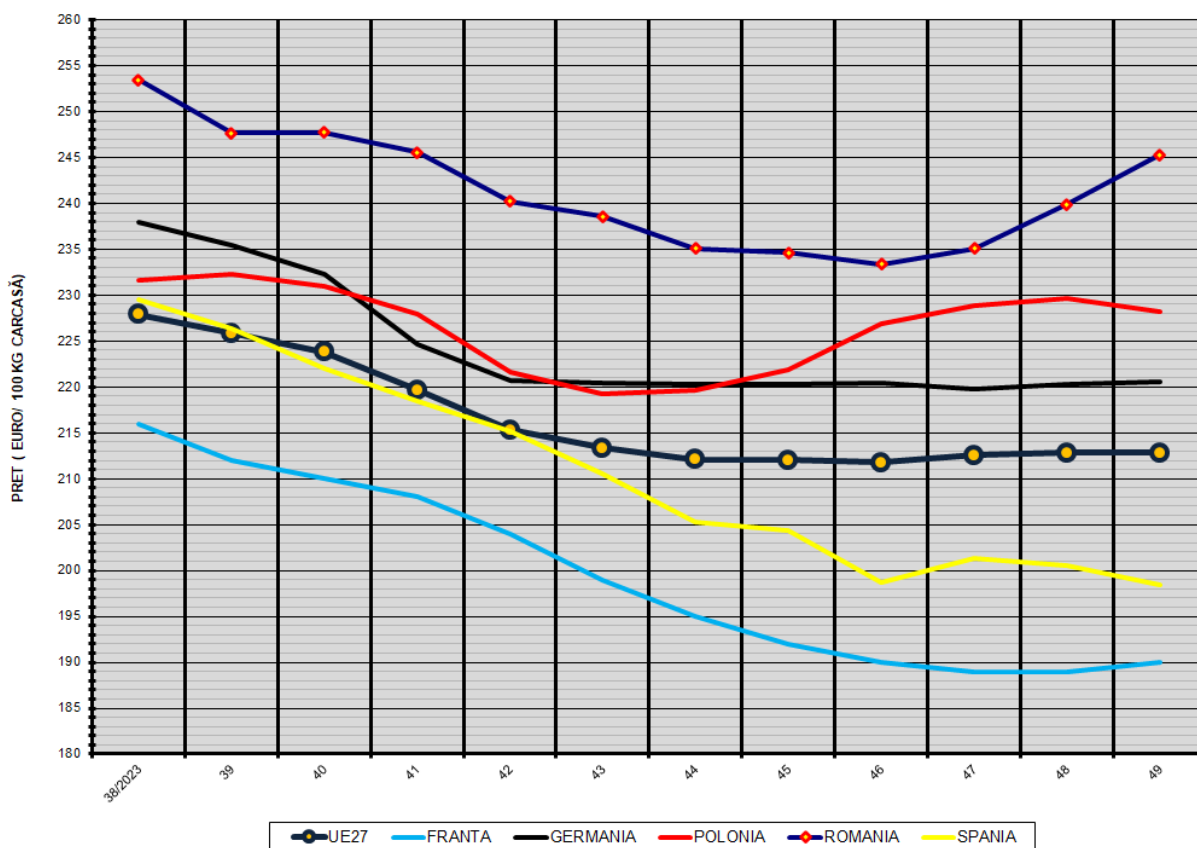
% PREȚ DE PIAȚĂ ÎN ROMÂNIA ȘI ÎN UE27 vs PRAGUL (PREȚUL) DE REFERINȚĂ UE27

SAPTAMANA	PREȚ (EUR)					% PREȚ vs PRAGUL (PREȚUL) DE REFERINȚĂ UE27 (*)				
	ROMÂNIA			UE27		ROMÂNIA			UE27	
	"S"	"E"	"S" + "E"	"S"	"E"	"S"	"E"	"S" + "E"	"S"	"E"
23/2023	282.38	282.51	282.42	246.46	243.55	187.08%	187.17%	187.11%	163.29%	161.36%
24	284.74	283.54	284.33	248.20	245.65	188.65%	187.85%	188.37%	164.44%	162.75%
25	279.40	277.82	278.83	249.24	247.26	185.11%	184.06%	184.73%	165.13%	163.82%
26	275.60	275.38	275.53	249.73	248.70	182.59%	182.44%	182.54%	165.45%	164.77%
27	273.89	273.33	273.70	251.97	250.50	181.46%	181.09%	181.33%	166.94%	165.96%
28	271.01	268.67	270.23	251.08	250.51	179.55%	178.00%	179.03%	166.34%	165.97%
29	270.43	268.94	269.96	251.51	249.46	179.16%	178.18%	178.85%	166.63%	165.27%
30	268.83	265.44	267.66	251.29	248.85	178.11%	175.86%	177.33%	166.48%	164.87%
31	267.41	267.23	267.35	249.22	246.21	177.17%	177.04%	177.13%	165.11%	163.12%
32	263.38	263.83	263.52	245.32	241.47	174.49%	174.79%	174.59%	162.53%	159.98%
33	264.51	263.15	264.05	241.26	236.86	175.24%	174.34%	174.94%	159.84%	156.93%
34	264.92	263.88	264.58	236.66	232.70	175.52%	174.82%	175.29%	156.79%	154.17%
35	265.67	265.89	265.74	235.44	231.11	176.01%	176.16%	176.06%	155.98%	153.11%
36	264.47	262.74	263.90	232.73	229.24	175.22%	174.07%	174.84%	154.19%	151.88%
37	259.21	257.56	258.62	231.53	228.73	171.73%	170.64%	171.34%	153.39%	151.54%
38	253.87	253.45	253.73	229.64	227.92	168.19%	167.92%	168.10%	152.14%	151.00%
39	247.77	247.69	247.75	227.51	225.86	164.16%	164.10%	164.14%	150.73%	149.64%
40	246.35	247.71	246.80	224.56	223.80	163.21%	164.11%	163.51%	148.80%	148.28%
41	244.31	245.56	244.76	221.07	219.67	161.86%	162.69%	162.16%	146.46%	145.53%
42	240.74	240.20	240.54	216.72	215.30	159.49%	159.13%	159.36%	143.58%	142.64%
43	238.98	238.55	238.82	214.76	213.37	158.33%	158.04%	158.22%	142.28%	141.36%
44	235.62	235.10	235.42	212.98	212.07	156.10%	155.76%	155.97%	141.10%	140.50%
45	235.63	234.64	235.26	212.09	212.06	156.11%	155.45%	155.87%	140.52%	140.49%
46	235.27	233.37	234.59	210.99	211.78	155.87%	154.61%	155.42%	139.78%	140.31%
47	236.53	235.11	236.01	211.62	212.54	156.71%	155.76%	156.36%	140.20%	140.81%
48	243.74	239.89	242.34	212.03	212.85	161.48%	158.93%	160.55%	140.47%	141.02%
49	250.27	245.26	248.50	211.86	212.80	165.81%	162.49%	164.64%	140.36%	140.98%

(*) 150.939 EUR conform Art. 7 [1] al Reg. [UE] nr. 1308/2013



EVOLUȚIA SĂPTĂMĂNALĂ A PREȚULUI CLASA "E" ÎN UE27 ȘI ÎN CÂTEVA STATE MEMBRE



COMPARAȚII DE PREȚURI

SĂPT 49/2023 =	UE27	FR	DE	PL	RO	ES	RO vs UE27	RO vs FR	RO vs DE	RO vs PL	RO vs ES
	212.80 €	190.00 €	220.59 €	228.20 €	245.26 €	198.40 €	32.46 € 15.3%	55.26 € 29.1%	24.67 € 11.2%	17.06 € 7.5%	46.86 € 23.6%



PREȚUL CARCASELOR DIN CLASA "E" ÎN STATELE MEMBRE (FĂRĂ GRECIA, ITALIA)
VERSUS PREȚUL UE27 ÎN SĂPTĂMÂNA 4 - 10 DECEMBRIE 2023

