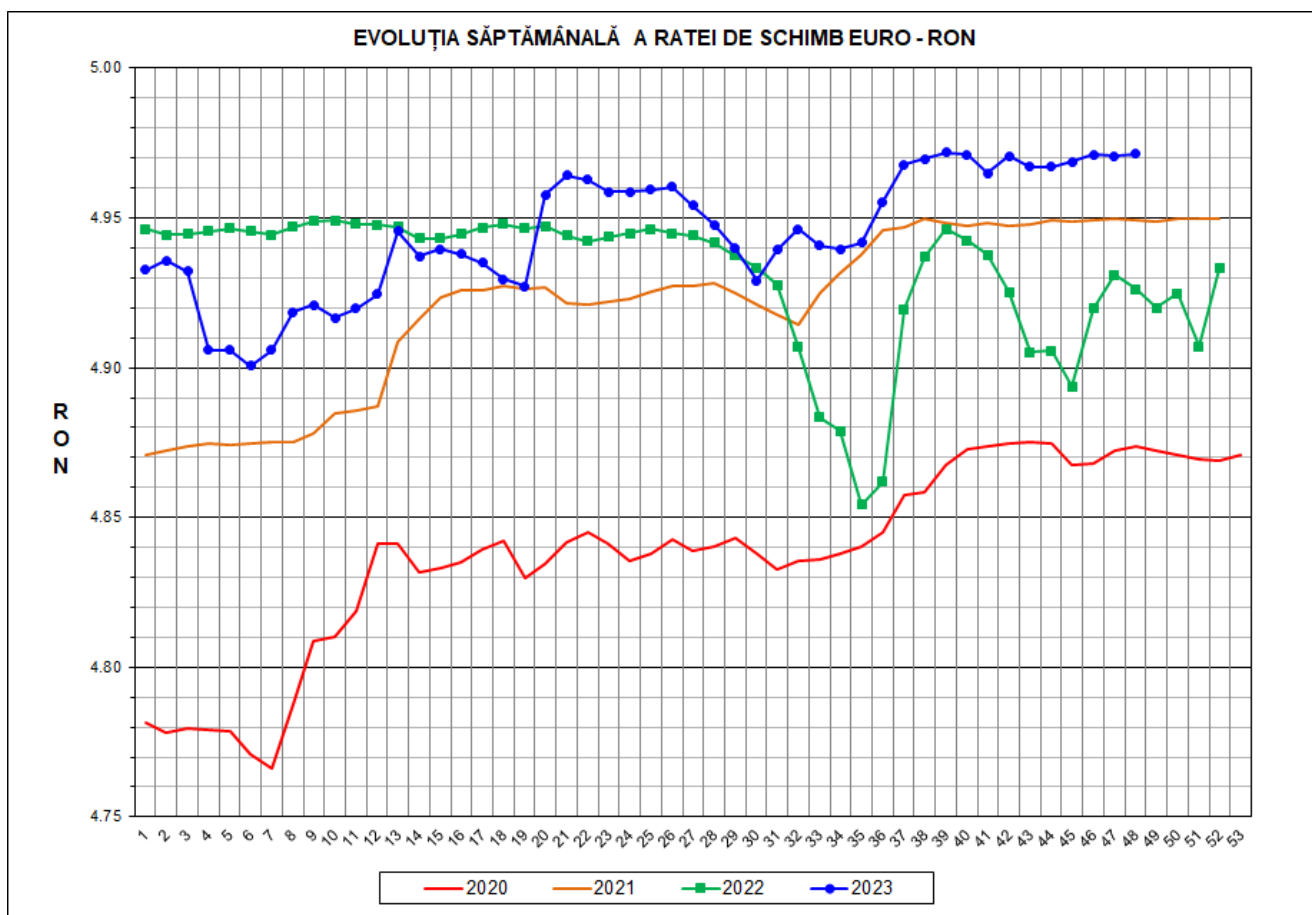




Prețul de piață al porcilor la intrarea în abator Săptămâna 48 (27 noiembrie – 3 decembrie 2023)



RATA DE SCHIMB EURO - RON			
SĂPT 48/2023	VARIAȚIE		
	1 SĂPT	4 SĂPT	1 AN
1€ = 4.9715 RON	0.01%	0.09%	0.92%

**SITUAȚIA CARCASELOR DE PORCINE CLASIFICATE
ÎN FUNCȚIE DE PROVENIENȚA PORCILOR SACRIFICAȚI
IN SĂPTĂMÂNA 27 NOIEMBRIE - 3 DECEMBRIE 2023**

		NUMĂR CARCASE	% DIN TOTAL
PROVENIENȚĂ PORCI SACRIFICAȚI	TRANZACȚII COMERCIALE ÎNTRE ABATOARE ȘI FURNIZORI	51,558	73.62
	FERME PROPRII ALE ABATOARELOR	13,955	19.93
	CRESCUȚI ÎN NUMELE ABATOARELOR	736	1.05
	PRESTĂRI SERVICII	3,779	5.40
TOTAL CARCASE CLASIFICATE CU GREUTATEA CALDĂ 50 - 120 KG		70,028	100.00
DIN CARE DIN COMERȚ INTRACOMUNITAR		5,582	7.97

Situația porcilor proveniți din tranzacții comerciale
între abatoare și furnizori care fac obiectul raportării prețurilor
în săptămâna 27 noiembrie - 3 decembrie 2023

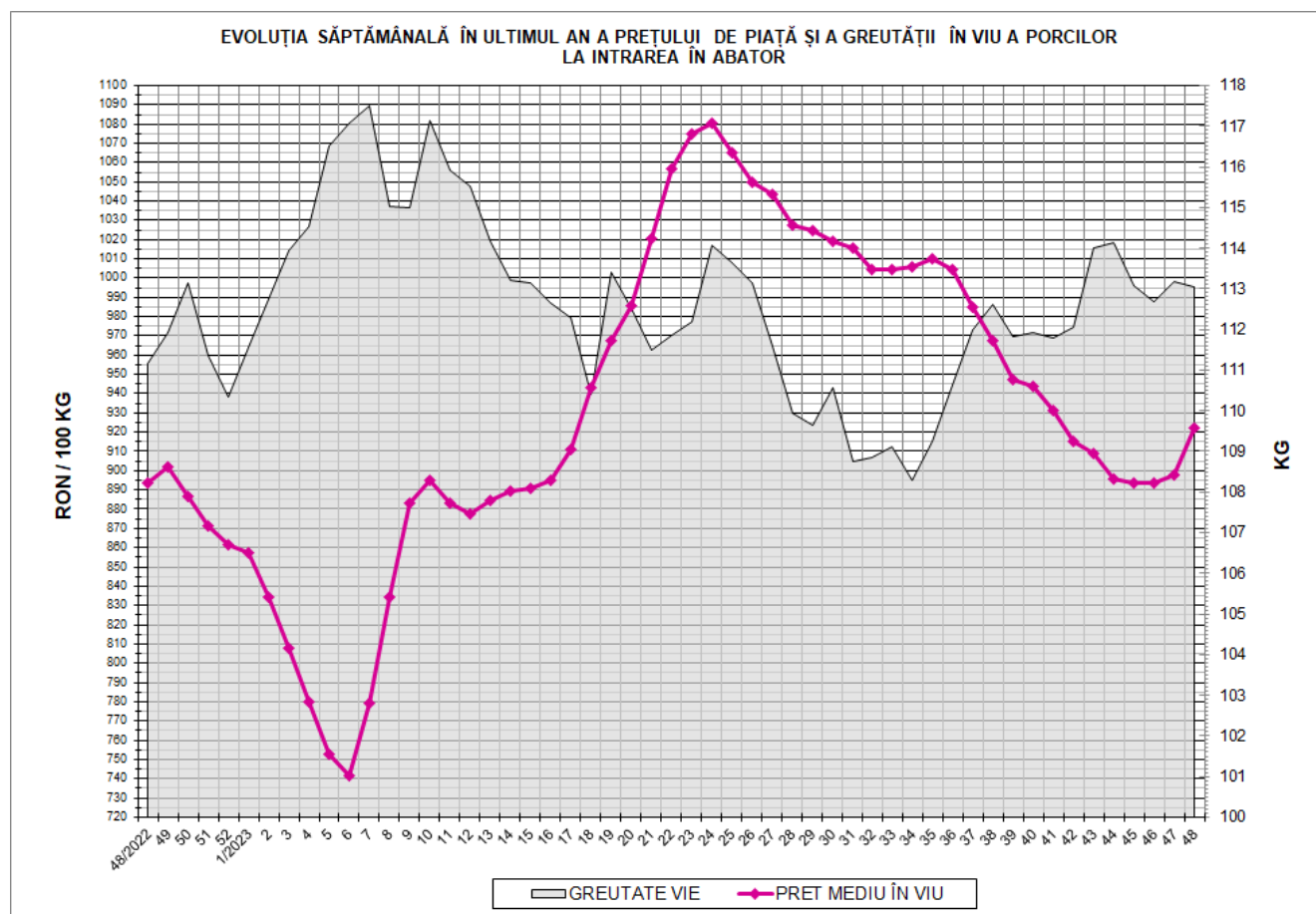
Tip preț la intrarea în abator		Carcase cu greutatea caldă 60 - 120 kg			
		SEUROP		d.c. S+E	
		nr	% din total carcase clasificate	nr	% din total carcase clasificate
În funcție de % carne macră corespunzător claselor de calitate (S, E, U, R, O, P)	în carcasă	0	0.0%	0	0.0%
	în viu	0	0.0%	0	0.0%
Forfetar în viu		51,272	73.2%	48,772	69.6%
Total		51,272	73.2%	48,772	69.6%

Carcase incluse în raportul național de prețuri pentru DG AGRI

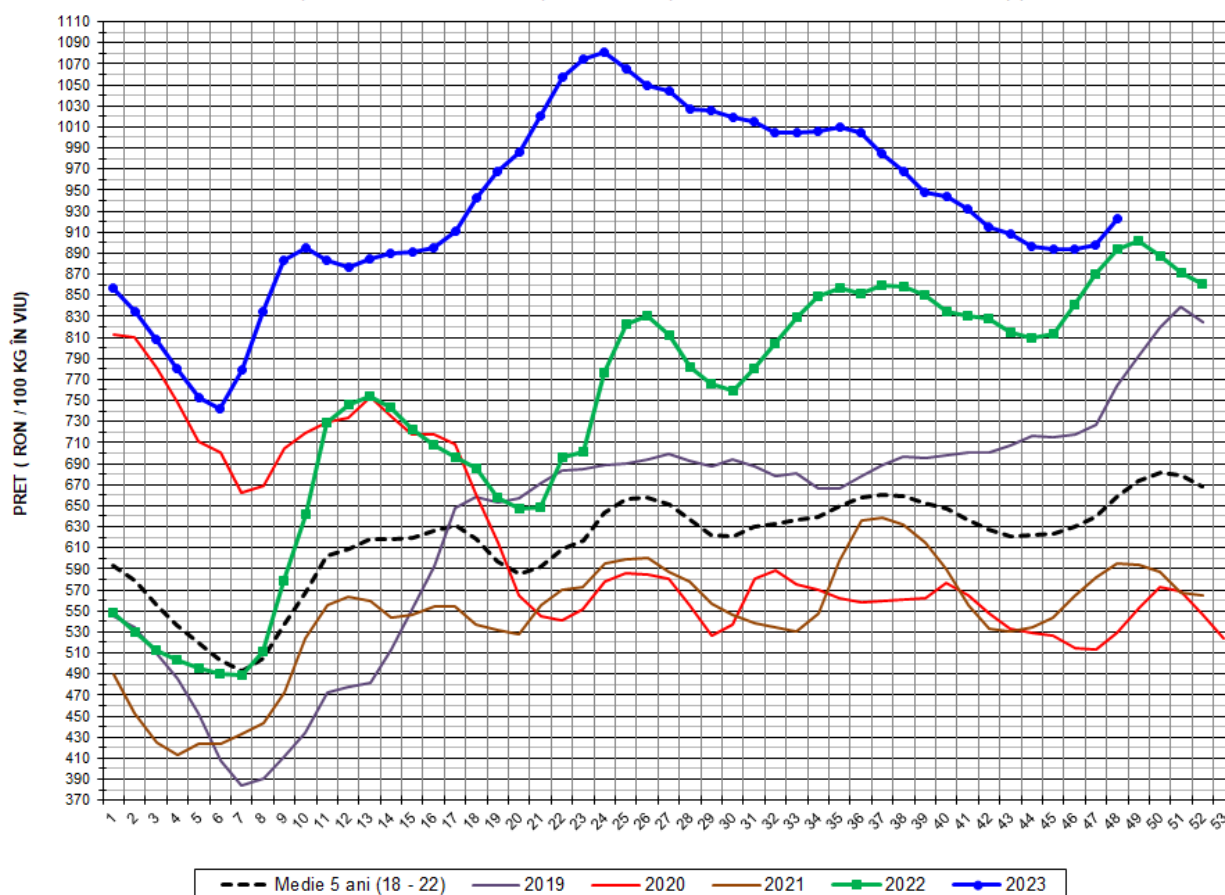


Prețul de piață al porcilor în săptămâna 27 noiembrie - 3 decembrie 2023

Clasa	% carne macră	Număr porci	% din total porci	Procent mediu carne macră	Greutate medie (kg)		Preț mediu (RON / 100 kg)	
					vie	carcasă caldă - 2%	viu	carcasă caldă - 2%
S	≥ 60	31,278	61.00	62.4	112.0	85.8	928.01	1211.77
E	≥ 55 - < 60	17,494	34.12	58.2	114.5	87.8	914.16	1192.60
U	≥ 50 - < 55	2,370	4.62	53.3	116.5	89.4	913.51	1190.50
ROP	< 50	130	0.25	45.5	115.8	89.6	902.88	1166.03
TOTAL		51,272	100.00	60.5	113.1	86.6	922.47	1204.01



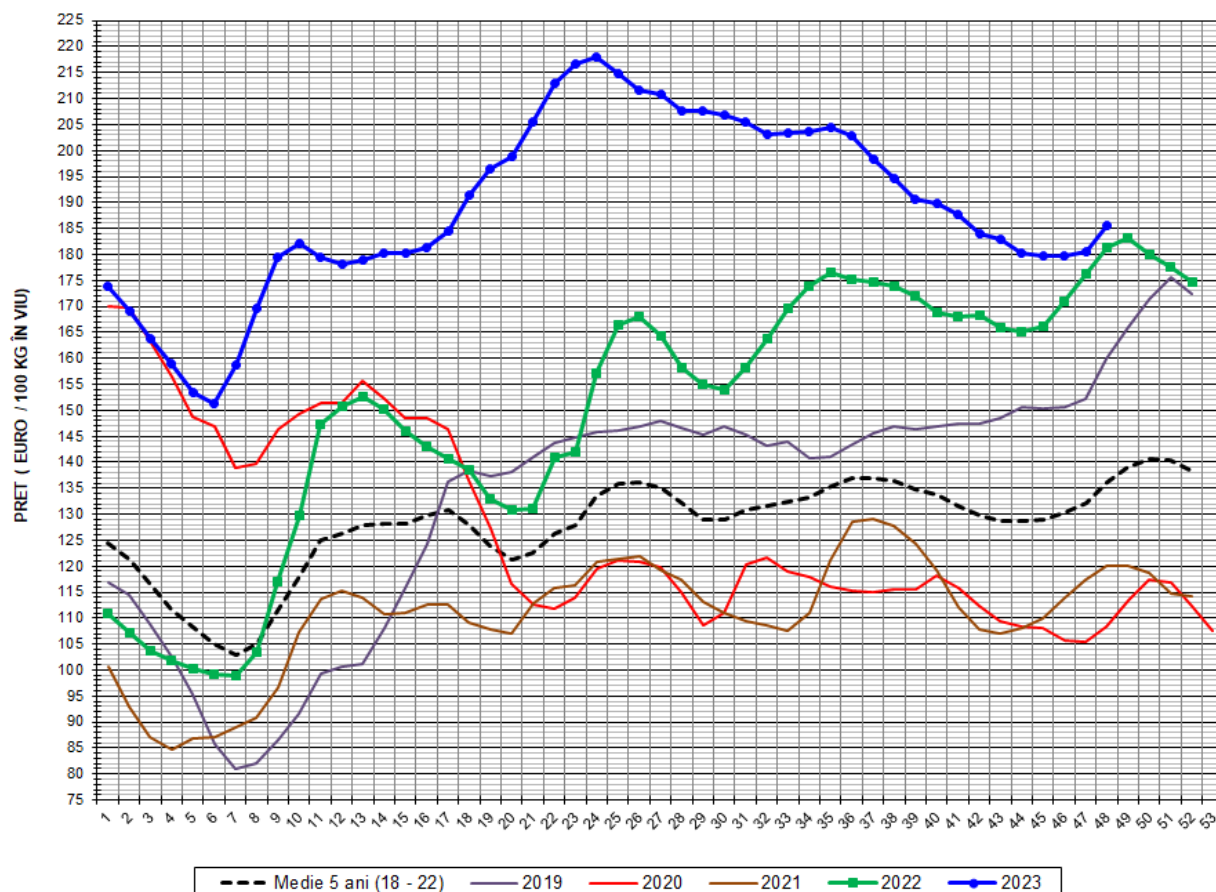
EVOLUȚIA SĂPTĂMÂNALĂ A PREȚULUI DE PIAȚĂ ÎN VIU AL PORCILOR ÎN ROMÂNIA (1)



PREȚ ÎN VIU				
SĂPT 48/2023	VARIAȚIE			
	1 SĂPT	4 SĂPT	1 AN	MEDIE 5 ANI (2018 - 2022)
922.47 RON	2.76%	2.97%	3.24%	39.98%



EVOLUȚIA SĂPTĂMĂNALĂ A PREȚULUI DE PIAȚĂ ÎN VIU AL PORCILOR ÎN ROMÂNIA (2)



PREȚ ÎN VIU				
SĂPT 48/2023	VARIAȚIE			
	1 SĂPT	4 SĂPT	1 AN	MEDIE 5 ANI (2018-2022)
185.55 €	2.74%	2.88%	2.30%	36.38%

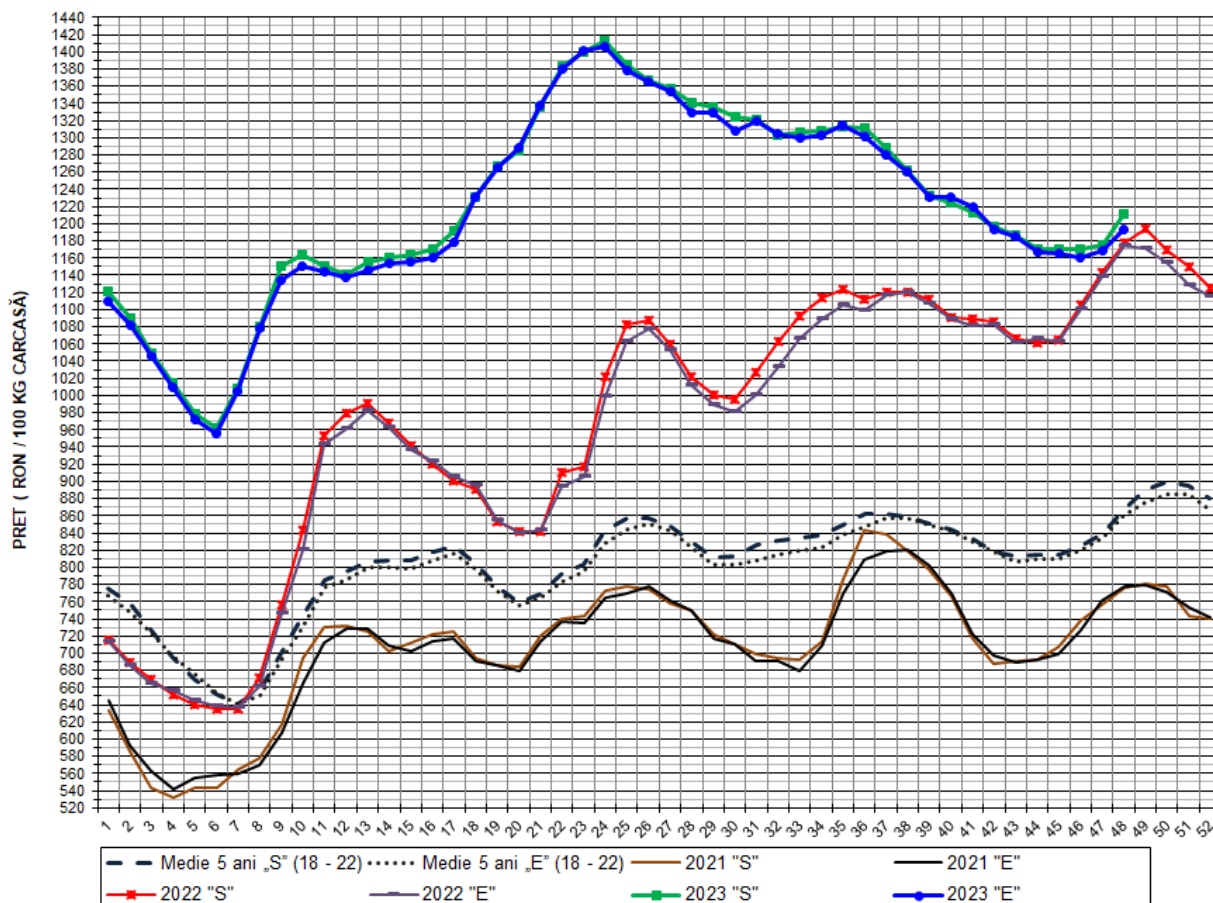
PREȚUL PORCILOR CORESPUNZĂTOR PROCENTULUI DE CARNE MACRĂ
ÎN SĂPTĂMÂNA 27 NOIEMBRIE - 3 DECEMBRIE 2023

% CARNE MACRĂ		NUMĂR PORCI	% CUMULATIV DIN TOTAL PORCI	GREUTATE (KG)		PREȚ MEDIU (RON/ 100 KG)	
VALORI DE ÎNCADRARE	MEDIE			VIE	CARCASA CALDĂ - 2%	VIU	CARCASA CALDĂ - 2%
≥64	65.2	5,803	11.32	111.45	85.94	935.23	1212.83
63	63.4	4,738	20.56	111.00	85.31	929.61	1209.55
62	62.4	6,138	32.53	111.75	85.72	928.99	1211.06
61	61.5	7,564	47.28	112.13	85.40	926.82	1216.95
60	60.5	7,035	61.00	113.08	86.30	921.50	1207.49
59	59.5	6,492	73.67	113.50	86.99	919.46	1199.73
58	58.5	4,629	82.69	114.52	87.68	913.44	1193.06
57	57.5	3,005	88.56	115.64	88.78	909.38	1184.47
56	56.5	2,059	92.57	115.00	88.25	908.41	1183.79
55	55.5	1,309	95.12	116.10	88.96	910.90	1188.84
54	54.4	1,000	97.07	115.18	88.38	911.20	1187.59
53	53.5	634	98.31	116.63	89.39	916.91	1196.24
52	52.5	313	98.92	117.88	90.49	910.59	1186.15
51	51.5	226	99.36	119.64	91.99	913.80	1188.37
≤50	48.6	327	100.00	116.32	89.61	912.30	1184.19
MEDIE	60.5	51,272	100.00	113.06	86.62	922.47	1204.01

Interval optim % carne macră

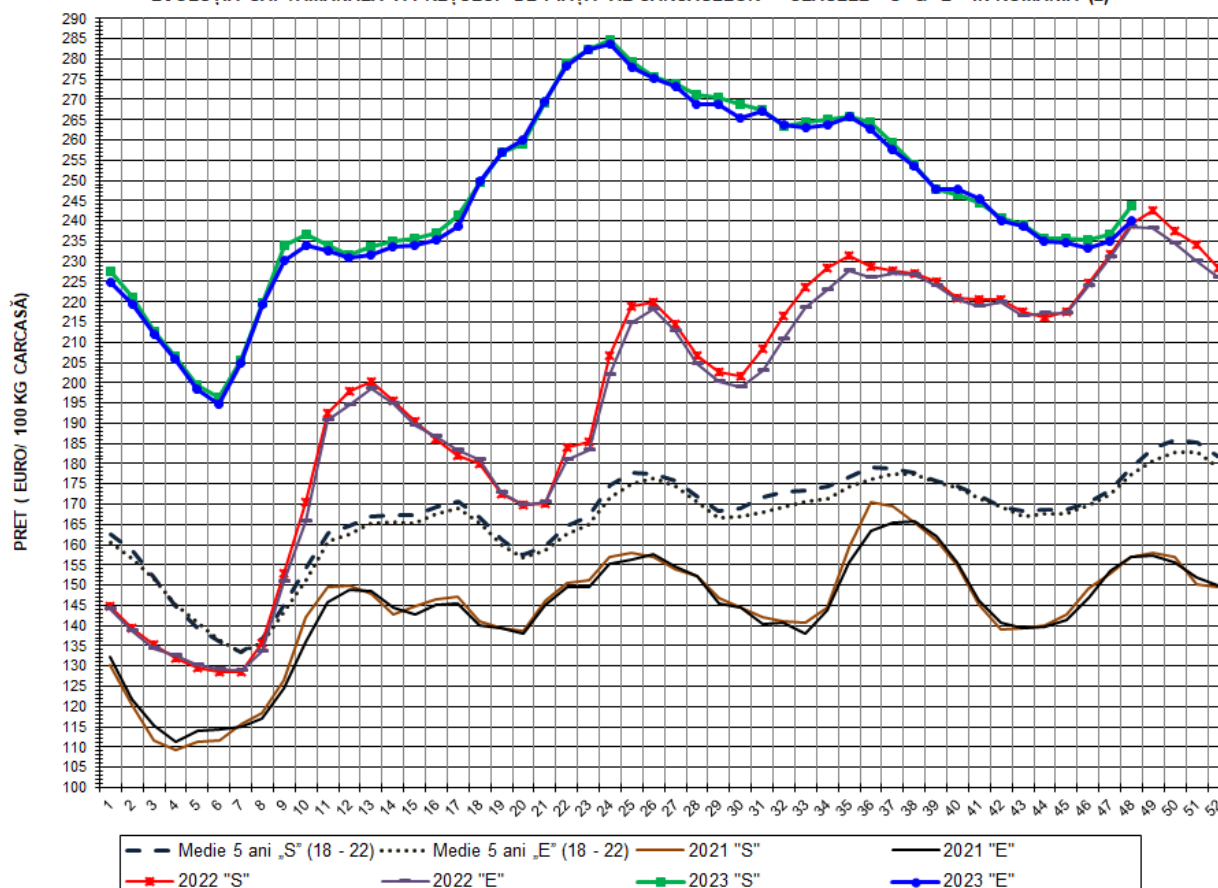


EVOLUȚIA SĂPTĂMÂNALĂ A PREȚULUI DE PIAȚĂ AL CARCASELOR - CLASELE "S" & "E" ÎN ROMÂNIA (1)



PREȚ NAȚIONAL CARCASE CALITATEA STANDARD - CLASELE "S" & "E"					
CLASA	PREȚ SĂPT 48/2023	VARIAȚIE			
		1 SĂPT	4 SĂPT	1 AN	MEDIE 5 ANI
S	1,211.77 RON	3.06%	3.54%	2.85%	39.76%
E	1,192.60 RON	2.05%	2.13%	1.55%	38.72%

EVOLUȚIA SĂPTĂMĂNALĂ A PREȚULUI DE PIAȚĂ AL CARCASELOR - CLASELE "S" & "E" ÎN ROMÂNIA (2)



PREȚ NAȚIONAL CARCASE					
CALITATEA STANDARD - CLASELE "S" & "E"					
CLASA	PREȚ SAPT 48/2023	VARIAȚIE			
		1 SĂPT	4 SĂPT	1 AN	MEDIE 5 ANI
S	243.74 €	3.05%	3.45%	1.91%	36.15%
E	239.89 €	2.03%	2.04%	0.62%	35.17%

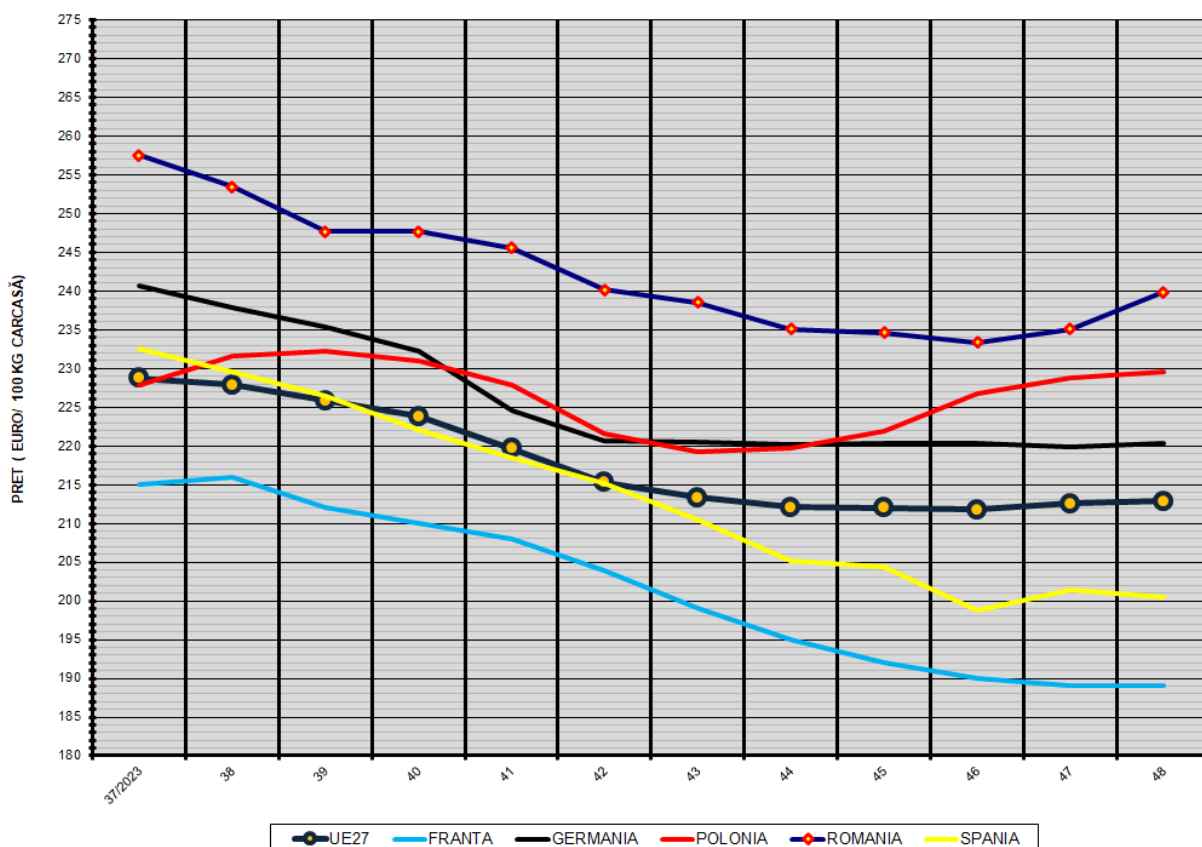


% PREȚ DE PIAȚĂ ÎN ROMÂNIA ȘI ÎN UE27 vs PRAGUL (PREȚUL) DE REFERINȚĂ UE27

SAPTAMANA	PREȚ (EUR)					% PREȚ vs PRAGUL (PREȚUL) DE REFERINȚĂ UE27 (*)				
	ROMÂNIA			UE27		ROMÂNIA			UE27	
	"S"	"E"	"S" + "E"	"S"	"E"	"S"	"E"	"S" + "E"	"S"	"E"
22/2023	278.89	278.14	278.63	245.13	241.45	184.77%	184.27%	184.60%	162.40%	159.97%
23	282.38	282.51	282.42	246.46	243.55	187.08%	187.17%	187.11%	163.29%	161.36%
24	284.74	283.54	284.33	248.20	245.65	188.65%	187.85%	188.37%	164.44%	162.75%
25	279.40	277.82	278.83	249.24	247.26	185.11%	184.06%	184.73%	165.13%	163.82%
26	275.60	275.38	275.53	249.73	248.70	182.59%	182.44%	182.54%	165.45%	164.77%
27	273.89	273.33	273.70	251.97	250.50	181.46%	181.09%	181.33%	166.94%	165.96%
28	271.01	268.67	270.23	251.08	250.51	179.55%	178.00%	179.03%	166.34%	165.97%
29	270.43	268.94	269.96	251.51	249.46	179.16%	178.18%	178.85%	166.63%	165.27%
30	268.83	265.44	267.66	251.29	248.85	178.11%	175.86%	177.33%	166.48%	164.87%
31	267.41	267.23	267.35	249.22	246.21	177.17%	177.04%	177.13%	165.11%	163.12%
32	263.38	263.83	263.52	245.32	241.47	174.49%	174.79%	174.59%	162.53%	159.98%
33	264.51	263.15	264.05	241.26	236.86	175.24%	174.34%	174.94%	159.84%	156.93%
34	264.92	263.88	264.58	236.66	232.70	175.52%	174.82%	175.29%	156.79%	154.17%
35	265.67	265.89	265.74	235.44	231.11	176.01%	176.16%	176.06%	155.98%	153.11%
36	264.47	262.74	263.90	232.73	229.24	175.22%	174.07%	174.84%	154.19%	151.88%
37	259.21	257.56	258.62	231.53	228.73	171.73%	170.64%	171.34%	153.39%	151.54%
38	253.87	253.45	253.73	229.64	227.92	168.19%	167.92%	168.10%	152.14%	151.00%
39	247.77	247.69	247.75	227.51	225.86	164.16%	164.10%	164.14%	150.73%	149.64%
40	246.35	247.71	246.80	224.56	223.80	163.21%	164.11%	163.51%	148.80%	148.28%
41	244.31	245.56	244.76	221.07	219.67	161.86%	162.69%	162.16%	146.46%	145.53%
42	240.74	240.20	240.54	216.72	215.30	159.49%	159.13%	159.36%	143.58%	142.64%
43	238.98	238.55	238.82	214.76	213.37	158.33%	158.04%	158.22%	142.28%	141.36%
44	235.62	235.10	235.42	212.98	212.07	156.10%	155.76%	155.97%	141.10%	140.50%
45	235.63	234.64	235.26	212.09	212.06	156.11%	155.45%	155.87%	140.52%	140.49%
46	235.27	233.37	234.59	210.99	211.78	155.87%	154.61%	155.42%	139.78%	140.31%
47	236.53	235.11	236.01	211.62	212.54	156.71%	155.76%	156.36%	140.20%	140.81%
48	243.74	239.89	242.34	212.03	212.85	161.48%	158.93%	160.55%	140.47%	141.02%

(*) 150.939 EUR conform Art. 7 [1] al Reg. [UE] nr. 1308/2013

EVOLUȚIA SĂPTĂMĂNALĂ A PREȚULUI CLASA "E" ÎN UE27 ȘI ÎN CÂTEVA STATE MEMBRE



COMPARAȚII DE PREȚURI

SĂPT 48/2023 =	UE27	FR	DE	PL	RO	ES	RO vs UE27	RO vs FR	RO vs DE	RO vs PL	RO vs ES
	212.85 €	189.00 €	220.33 €	229.63 €	239.89 €	200.50 €	27.04 € 12.7%	50.89 € 26.9%	19.56 € 8.9%	10.25 € 4.5%	39.39 € 19.6%



PREȚUL CARCASELOR DIN CLASA "E" ÎN STATELE MEMBRE (FĂRĂ GRECIA, ITALIA, MALTA)
VERSUS PREȚUL UE27 ÎN SĂPTĂMÂNA 27 NOIEMBRIE - 3 DECEMBRIE 2023

