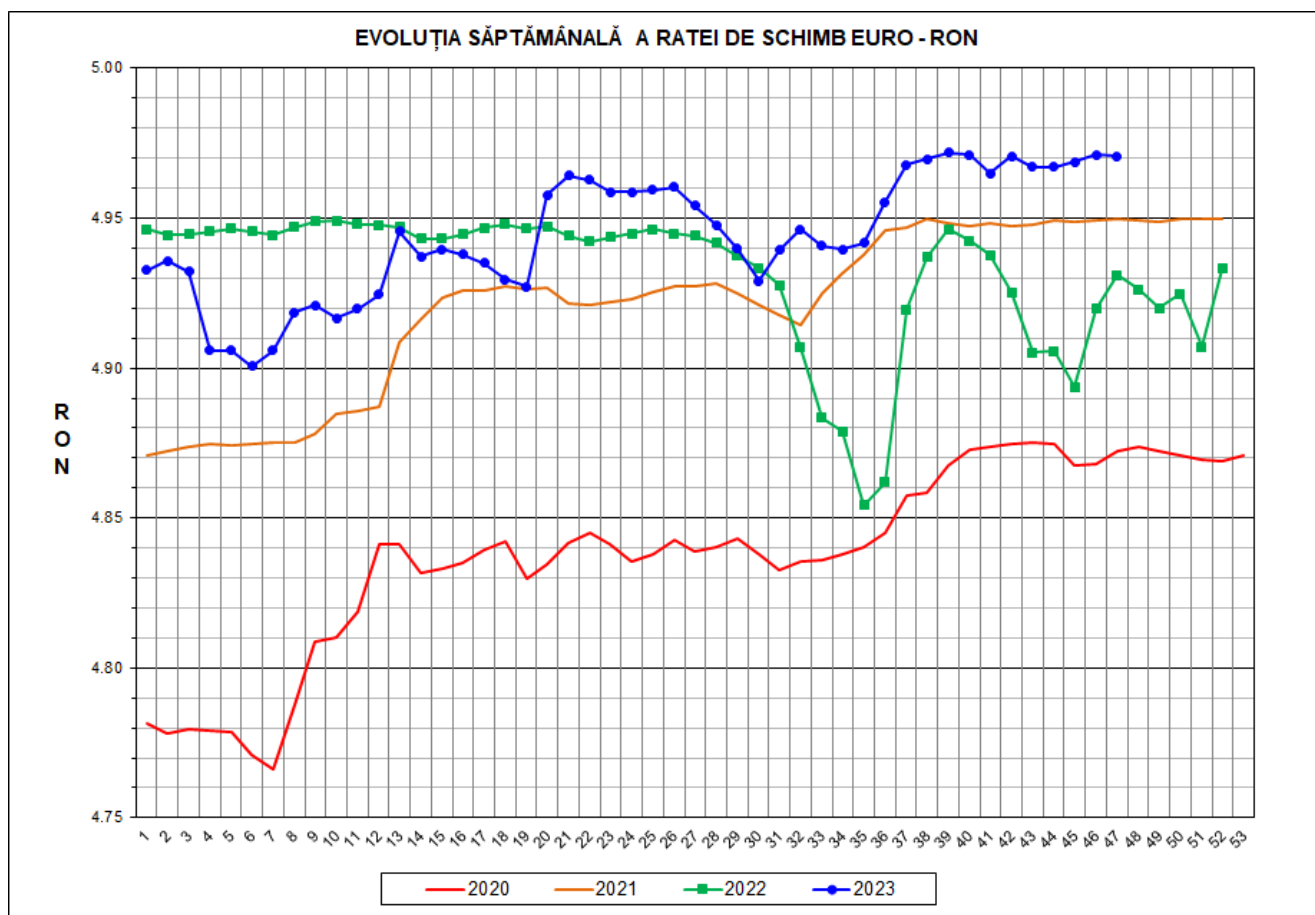




Prețul de piață al porcilor la intrarea în abator

Săptămâna 47 (20 - 26 noiembrie 2023)



RATA DE SCHIMB EURO - RON			
SĂPT 47/2023	VARIAȚIE		
	1 SĂPT	4 SĂPT	1 AN
1€ = 4.9708 RON	-0.01%	0.08%	0.81%



**SITUAȚIA CARCASELOR DE PORCINE CLASIFICATE
ÎN FUNCȚIE DE PROVENIENȚA PORCILOR SACRIFICAȚI
ÎN SĂPTĂMÂNA 20 - 26 NOIEMBRIE 2023**

		NUMĂR CARCASE	% DIN TOTAL
PROVENIENȚĂ PORCI SACRIFICAȚI	TRANZACȚII COMERCIALE ÎNTRE ABATOARE ȘI FURNIZORI	46,314	69.78
	FERME PROPRII ALE ABATOARELOR	15,209	22.92
	CRESCUȚI ÎN NUMELE ABATOARELOR	1,523	2.29
	PRESTĂRI SERVICII	3,323	5.01
TOTAL CARCASE CLASIFICATE CU GREUTATEA CALDĂ 50 - 120 KG		66,369	100.00
DIN CARE DIN COMERȚ INTRACOMUNITAR		5,458	8.22

Situația porcilor proveniți din tranzacții comerciale
între abatoare și furnizori care fac obiectul raportării prețurilor
în săptămâna 20 - 26 noiembrie 2023

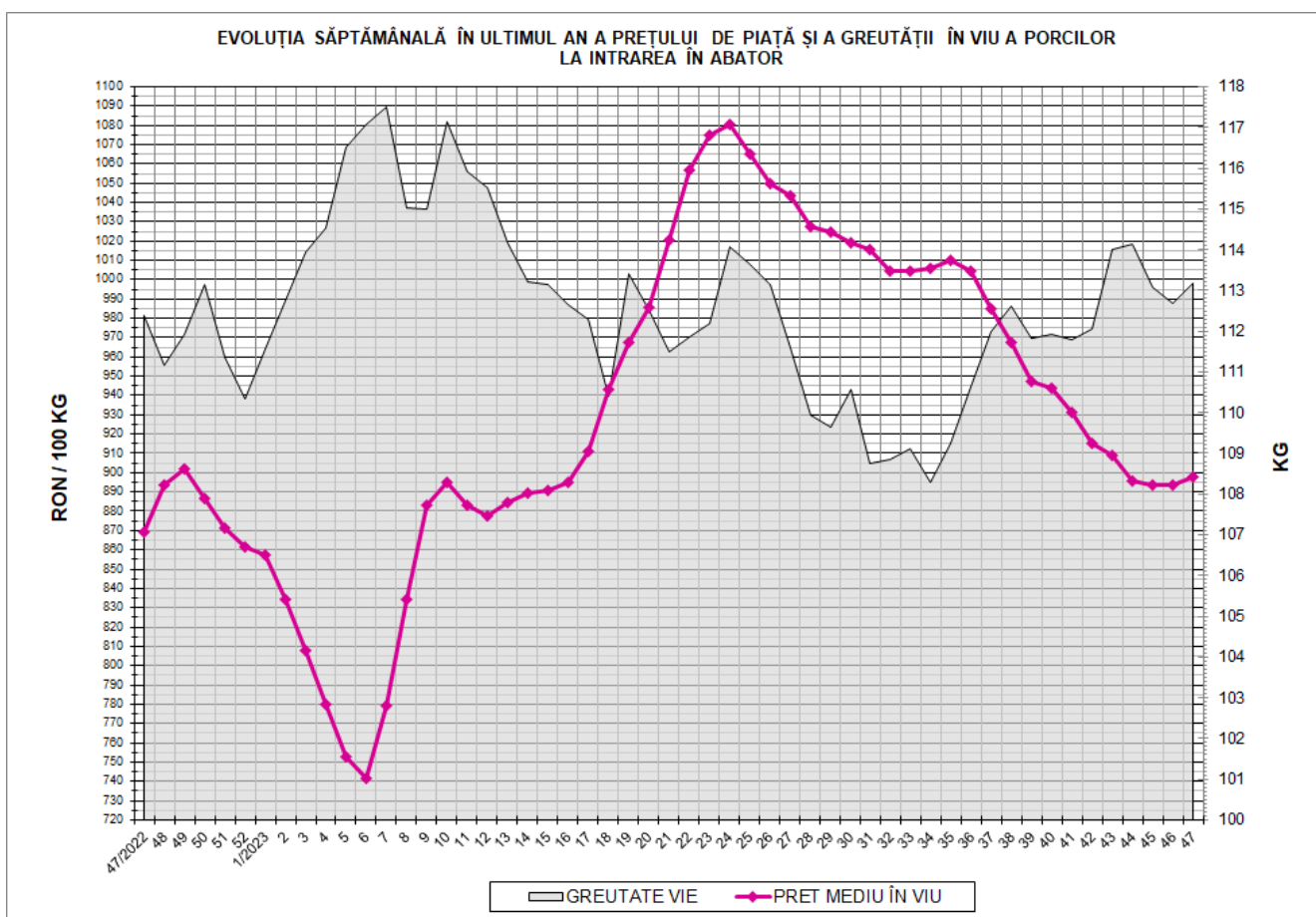
Tip preț la intrarea în abator		Carcase cu greutatea caldă 60 - 120 kg			
		SEUROP		d.c. S+E	
		nr	% din total carcase clasificate	nr	% din total carcase clasificate
În funcție de % carne macră corespunzător claselor de calitate (S, E, U, R, O, P)	în carcasă	0	0.0%	0	0.0%
	în viu	0	0.0%	0	0.0%
Forfetar în viu		46,016	69.3%	43,820	66.0%
Total		46,016	69.3%	43,820	66.0%

Carcase incluse în raportul național de prețuri pentru DG AGRI

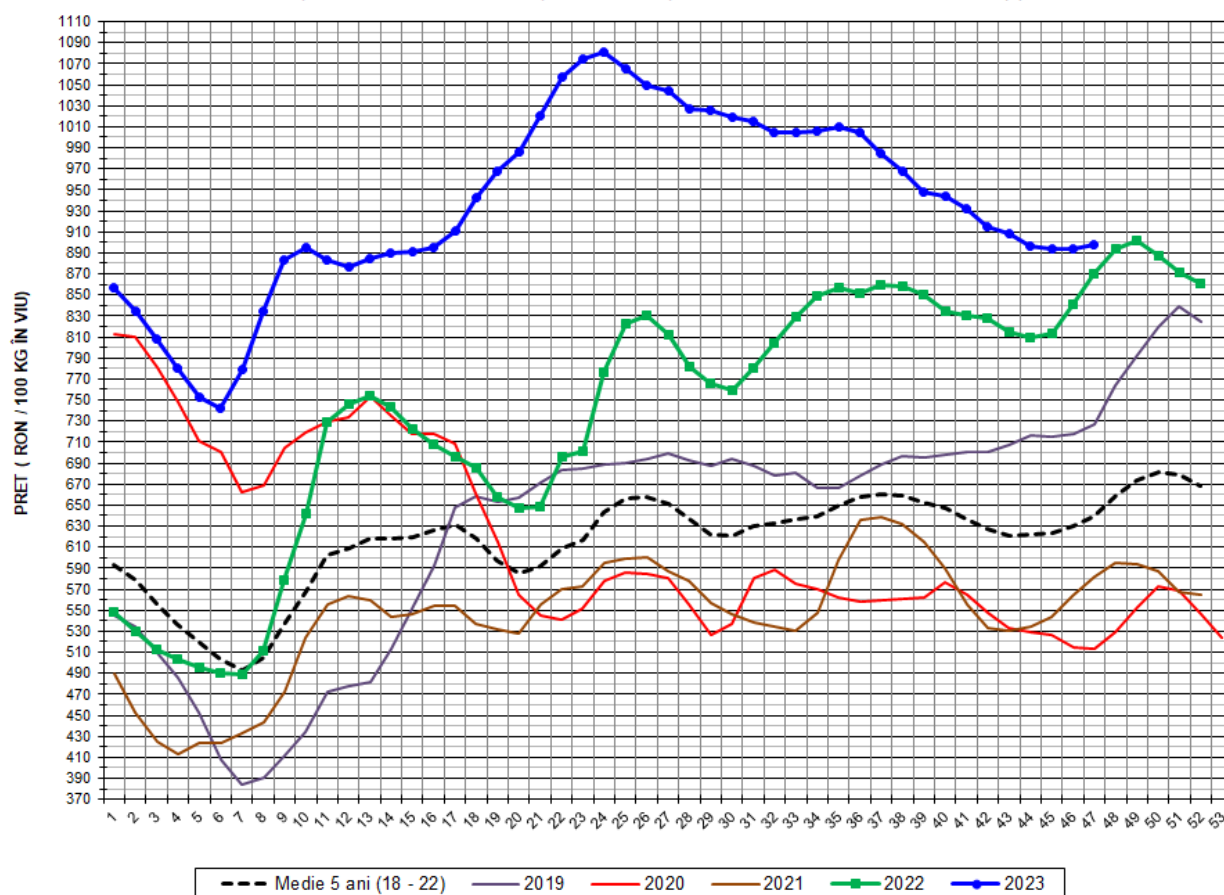


Prețul de piață al porcilor în săptămâna 20 - 26 noiembrie 2023

Clasa	% carne macră	Număr porci	% din total porci	Procent mediu carne macră	Greutate medie (kg)		Preț mediu (RON / 100 kg)	
					vie	carcasă caldă - 2%	viu	carcasă caldă - 2%
S	≥ 60	27,859	60.54	62.4	112.1	85.9	900.94	1175.75
E	≥ 55 - < 60	15,961	34.69	58.2	114.6	87.7	894.13	1168.68
U	≥ 50 - < 55	2,020	4.39	53.3	116.8	89.7	885.74	1153.41
ROP	< 50	176	0.38	46.2	119.4	91.8	865.68	1125.49
TOTAL		46,016	100.00	60.5	113.2	86.7	897.72	1172.05

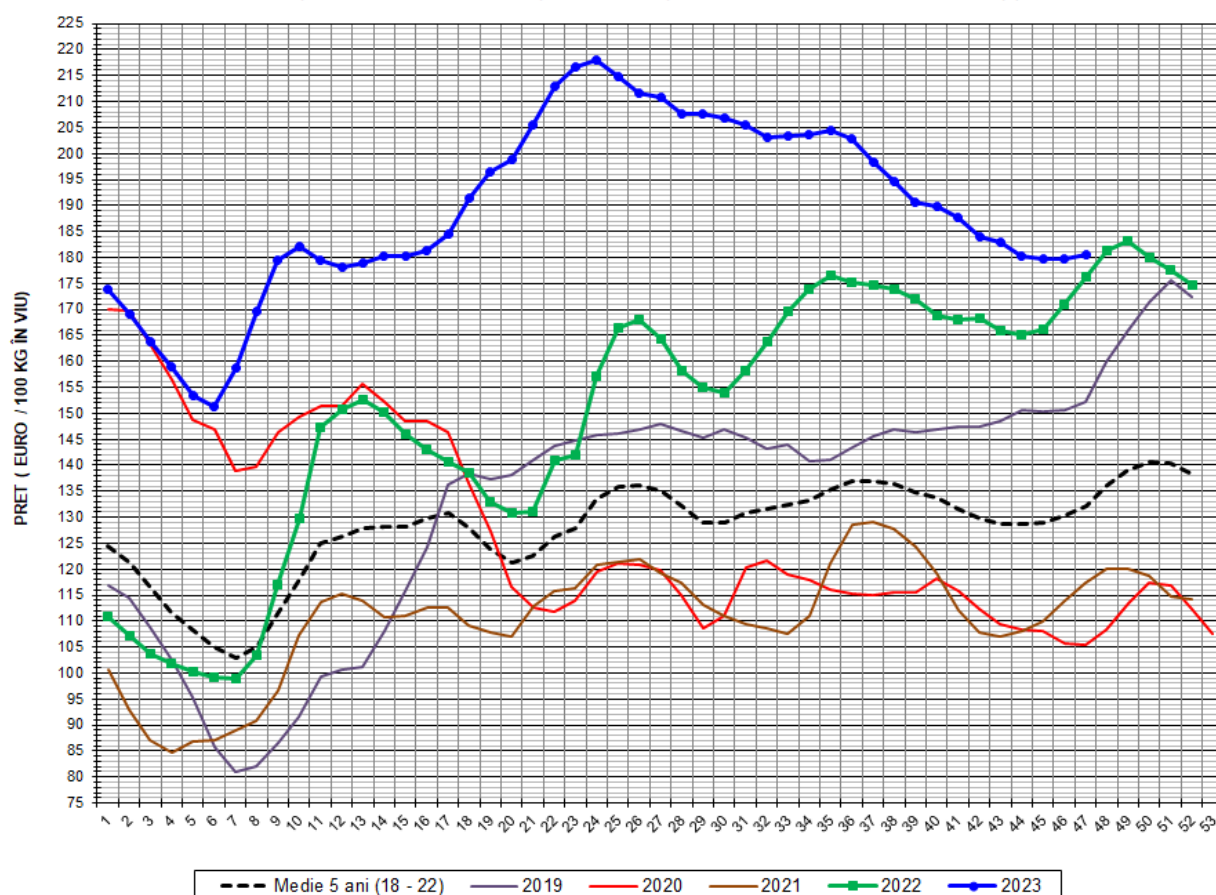


EVOLUȚIA SĂPTĂMÂNALĂ A PREȚULUI DE PIAȚĂ ÎN VIU AL PORCILOR ÎN ROMÂNIA (1)



PREȚ ÎN VIU				
SĂPT 47/2023	VARIAȚIE			
	1 SĂPT	4 SĂPT	1 AN	MEDIE 5 ANI (2018 - 2022)
897.72 RON	0.49%	-1.23%	3.25%	40.30%

EVOLUȚIA SĂPTĂMÂNALĂ A PREȚULUI DE PIAȚĂ ÎN VIU AL PORCILOR ÎN ROMÂNIA (2)



PREȚ ÎN VIU				
SĂPT 47/2023	VARIAȚIE			
	1 SĂPT	4 SĂPT	1 AN	MEDIE 5 ANI (2018-2022)
180.60 €	0.50%	-1.30%	2.42%	36.75%

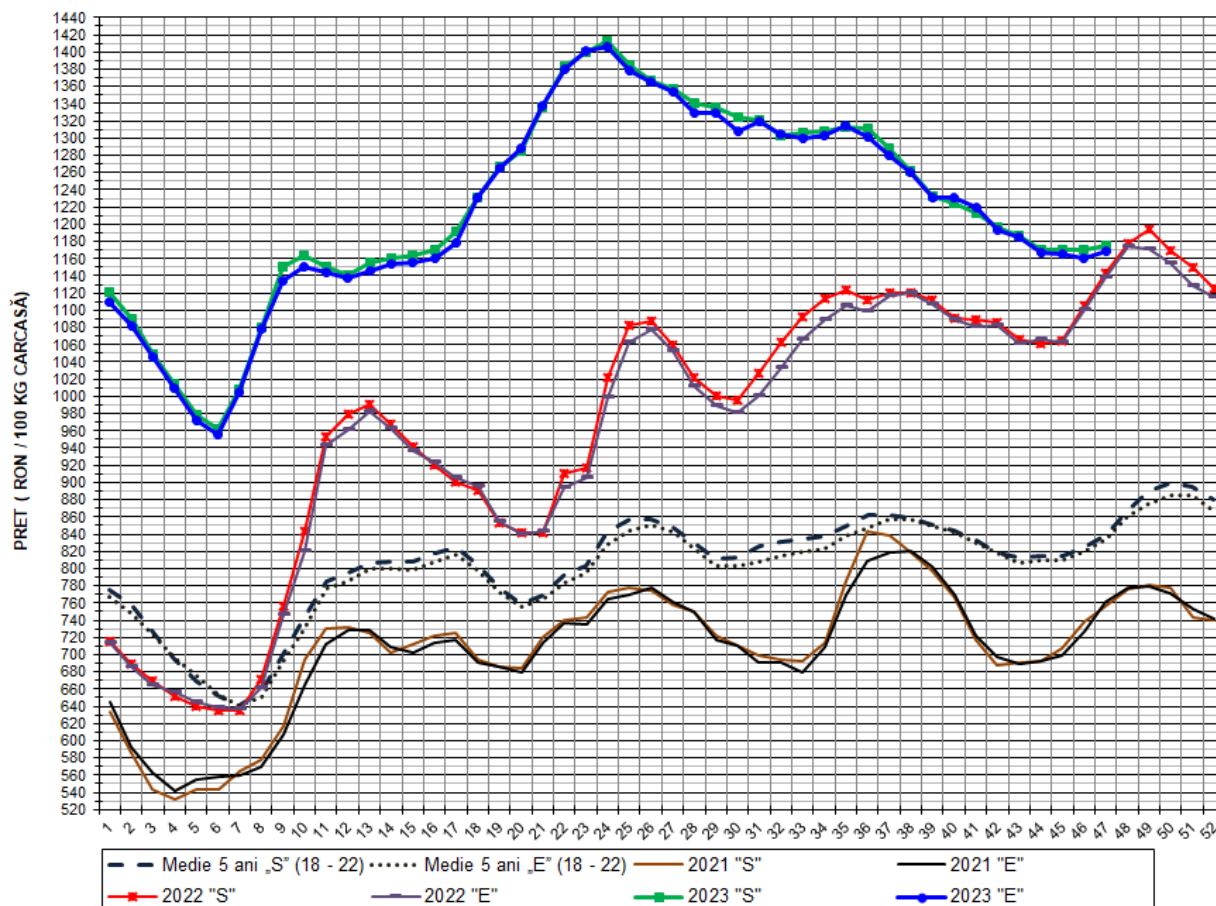


PREȚUL PORCILOR CORESPUNZĂTOR PROCENTULUI DE CARNE MACRĂ
ÎN SĂPTĂMÂNA 20 - 26 NOIEMBRIE 2023

% CARNE MACRĂ		NUMĂR PORCI	% CUMULATIV DIN TOTAL PORCI	GREUTATE (KG)		PREȚ MEDIU (RON/ 100 KG)	
VALORI DE ÎNCADRARE	MEDIE			VIE	CARCASA CALDĂ - 2%	VIU	CARCASA CALDĂ - 2%
≥64	65.3	5,260	11.43	112.12	87.08	905.55	1165.84
63	63.4	4,011	20.15	110.99	85.58	899.84	1167.00
62	62.4	5,621	32.36	111.46	85.50	900.41	1173.85
61	61.4	6,765	47.06	112.07	85.13	900.82	1185.82
60	60.5	6,202	60.54	113.33	86.23	898.37	1180.73
59	59.5	6,027	73.64	114.26	87.34	898.02	1174.82
58	58.5	4,192	82.75	113.89	87.02	894.19	1170.32
57	57.5	2,724	88.67	116.32	89.01	891.64	1165.14
56	56.5	1,854	92.70	114.39	87.79	889.12	1158.52
55	55.5	1,164	95.23	115.45	88.67	887.68	1155.83
54	54.4	852	97.08	115.83	88.67	886.48	1157.95
53	53.5	513	98.19	117.67	90.45	887.37	1154.46
52	52.5	300	98.85	118.16	90.99	877.02	1138.98
51	51.5	189	99.26	118.14	91.09	883.78	1146.19
≤50	48.3	342	100.00	117.03	90.08	879.73	1142.90
MEDIE	60.5	46,016	100.00	113.19	86.70	897.72	1172.05

Interval optim % carne macră

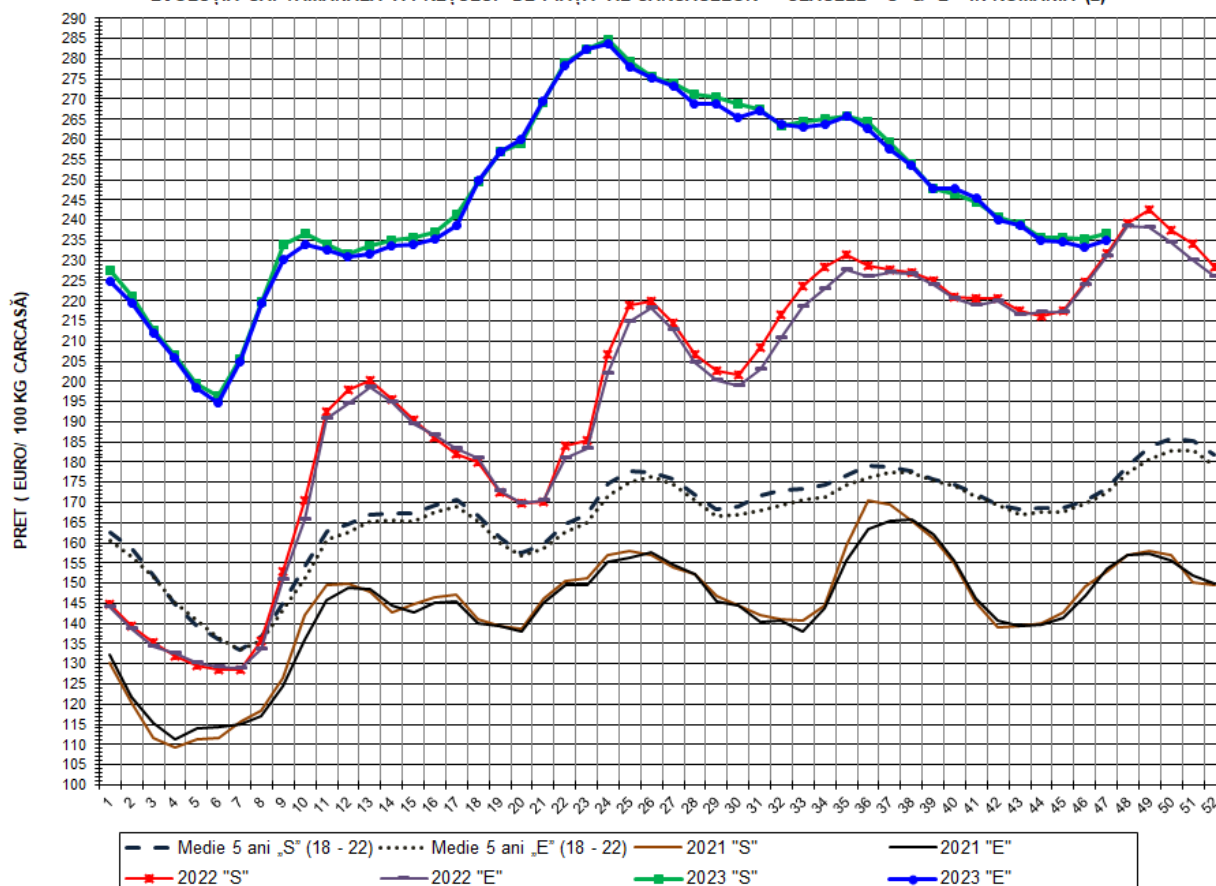
EVOLUȚIA SĂPTĂMĂNALĂ A PREȚULUI DE PIAȚĂ AL CARCASELOR - CLASELE "S" & "E" ÎN ROMÂNIA (1)



PREȚ NAȚIONAL CARCASE CALITATEA STANDARD - CLASELE "S" & "E"					
CLASA	PREȚ SĂPT 47/2023	VARIAȚIE			
		1 SĂPT	4 SĂPT	1 AN	MEDIE 5 ANI
S	1,175.75 RON	0.53%	-0.95%	2.87%	40.10%
E	1,168.68 RON	0.74%	-1.37%	2.62%	40.05%



EVOLUȚIA SĂPTĂMĂNALĂ A PREȚULUI DE PIAȚĂ AL CARCASELOR - CLASELE "S" & "E" ÎN ROMÂNIA (2)



PREȚ NAȚIONAL CARCASE CALITATEA STANDARD - CLASELE "S" & "E"					
CLASA	PREȚ SAPT 47/2023	VARIAȚIE			
		1 SĂPT	4 SĂPT	1 AN	MEDIE 5 ANI
S	236.53 €	0.54%	-1.02%	2.05%	36.53%
E	235.11 €	0.75%	-1.44%	1.80%	36.52%



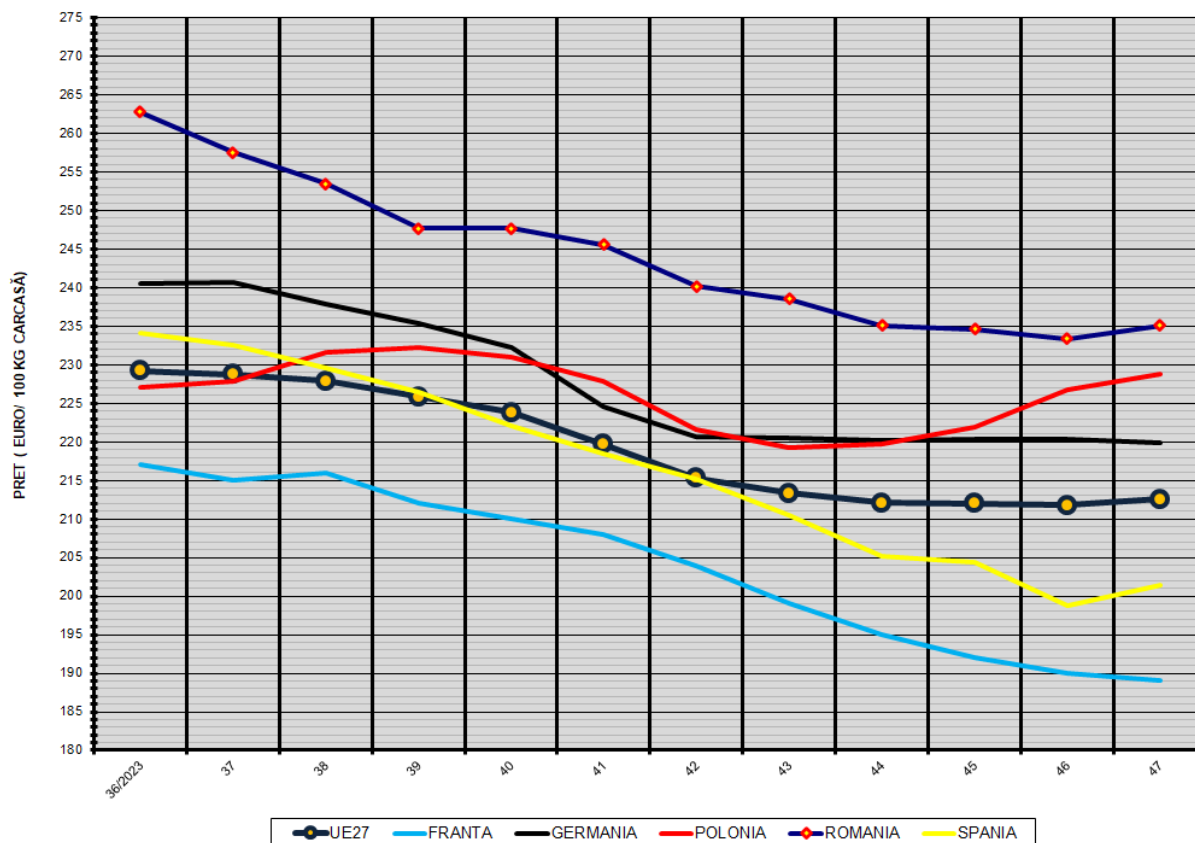
% PREȚ DE PIAȚĂ ÎN ROMÂNIA ȘI ÎN UE27 vs PRAGUL (PREȚUL) DE REFERINȚĂ UE27

SAPTAMANA	PREȚ (EUR)					% PREȚ vs PRAGUL (PREȚUL) DE REFERINȚĂ UE27 (*)				
	ROMÂNIA			UE27		ROMÂNIA			UE27	
	"S"	"E"	"S" + "E"	"S"	"E"	"S"	"E"	"S" + "E"	"S"	"E"
21/2023	269.13	269.40	269.22	243.62	239.70	178.31%	178.48%	178.36%	161.40%	158.80%
22	278.89	278.14	278.63	245.13	241.45	184.77%	184.27%	184.60%	162.40%	159.97%
23	282.38	282.51	282.42	246.46	243.55	187.08%	187.17%	187.11%	163.29%	161.36%
24	284.74	283.54	284.33	248.20	245.65	188.65%	187.85%	188.37%	164.44%	162.75%
25	279.40	277.82	278.83	249.24	247.26	185.11%	184.06%	184.73%	165.13%	163.82%
26	275.60	275.38	275.53	249.73	248.70	182.59%	182.44%	182.54%	165.45%	164.77%
27	273.89	273.33	273.70	251.97	250.50	181.46%	181.09%	181.33%	166.94%	165.96%
28	271.01	268.67	270.23	251.08	250.51	179.55%	178.00%	179.03%	166.34%	165.97%
29	270.43	268.94	269.96	251.51	249.46	179.16%	178.18%	178.85%	166.63%	165.27%
30	268.83	265.44	267.66	251.29	248.85	178.11%	175.86%	177.33%	166.48%	164.87%
31	267.41	267.23	267.35	249.22	246.21	177.17%	177.04%	177.13%	165.11%	163.12%
32	263.38	263.83	263.52	245.32	241.47	174.49%	174.79%	174.59%	162.53%	159.98%
33	264.51	263.15	264.05	241.26	236.86	175.24%	174.34%	174.94%	159.84%	156.93%
34	264.92	263.88	264.58	236.66	232.70	175.52%	174.82%	175.29%	156.79%	154.17%
35	265.67	265.89	265.74	235.44	231.11	176.01%	176.16%	176.06%	155.98%	153.11%
36	264.47	262.74	263.90	232.73	229.24	175.22%	174.07%	174.84%	154.19%	151.88%
37	259.21	257.56	258.62	231.53	228.73	171.73%	170.64%	171.34%	153.39%	151.54%
38	253.87	253.45	253.73	229.64	227.92	168.19%	167.92%	168.10%	152.14%	151.00%
39	247.77	247.69	247.75	227.51	225.86	164.16%	164.10%	164.14%	150.73%	149.64%
40	246.35	247.71	246.80	224.56	223.80	163.21%	164.11%	163.51%	148.80%	148.28%
41	244.31	245.56	244.76	221.07	219.67	161.86%	162.69%	162.16%	146.46%	145.53%
42	240.74	240.20	240.54	216.72	215.30	159.49%	159.13%	159.36%	143.58%	142.64%
43	238.98	238.55	238.82	214.76	213.37	158.33%	158.04%	158.22%	142.28%	141.36%
44	235.62	235.10	235.42	212.98	212.07	156.10%	155.76%	155.97%	141.10%	140.50%
45	235.63	234.64	235.26	212.09	212.06	156.11%	155.45%	155.87%	140.52%	140.49%
46	235.27	233.37	234.59	210.99	211.78	155.87%	154.61%	155.42%	139.78%	140.31%
47	236.53	235.11	236.01	211.62	212.54	156.71%	155.76%	156.36%	140.20%	140.81%

(*) 150.939 EUR conform Art. 7 [1] al Reg. [UE] nr. 1308/2013



EVOLUȚIA SĂPTĂMĂNALĂ A PREȚULUI CLASA "E" ÎN UE27 ȘI ÎN CÂTEVA STATE MEMBRE



COMPARAȚII DE PREȚURI

SĂPT 47/2023 =	UE27	FR	DE	PL	RO	ES	RO vs UE27	RO vs FR	RO vs DE	RO vs PL	RO vs ES
	212.54 €	189.00 €	219.83 €	228.82 €	235.11 €	201.36 €	22.57 € 10.6%	46.11 € 24.4%	15.28 € 7.0%	6.29 € 2.7%	33.75 € 16.8%



PREȚUL CARCASELOR DIN CLASA "E" ÎN STATELE MEMBRE (FĂRĂ ITALIA)
VERSUS PREȚUL UE27 ÎN SĂPTĂMÂNA 20 - 26 NOIEMBRIE 2023

