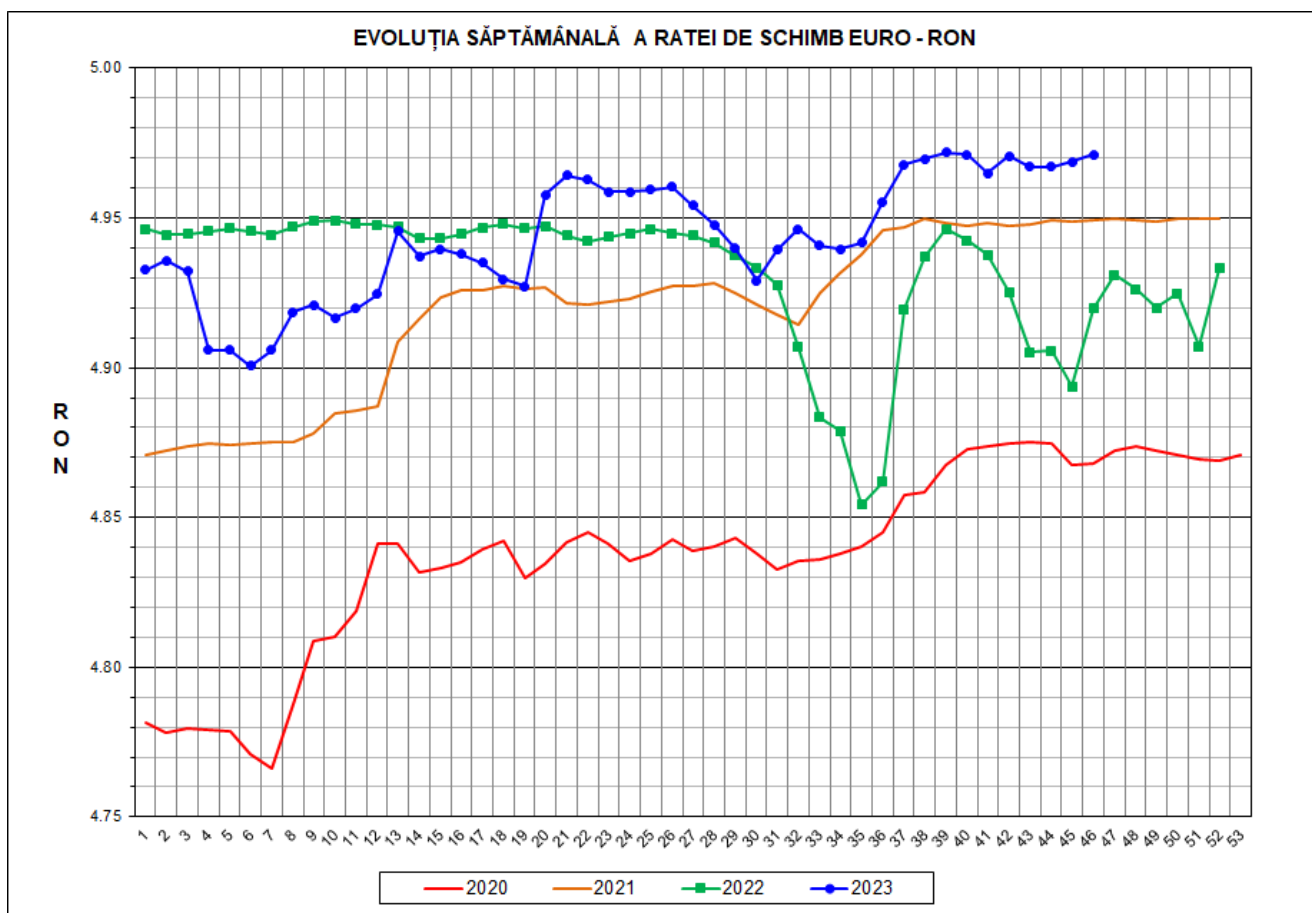




# Prețul de piață al porcilor la intrarea în abator

## Săptămâna 46 (13 - 19 noiembrie 2023)



<b>RATA DE SCHIMB EURO - RON</b>			
<b>SĂPT 46/2023</b>	<b>VARIAȚIE</b>		
	<b>1 SĂPT</b>	<b>4 SĂPT</b>	<b>1 AN</b>
<b>1€ = 4.9712 RON</b>	<b>0.05%</b>	<b>0.01%</b>	<b>1.04%</b>



**SITUAȚIA CARCASELOR DE PORCINE CLASIFICATE  
ÎN FUNCȚIE DE PROVENIENȚA PORCILOR SACRIFICAȚI  
ÎN SĂPTĂMÂNA 13 - 19 NOIEMBRIE 2023**

		NUMĂR CARCASE	% DIN TOTAL
PROVENIENȚĂ PORCI SACRIFICAȚI	TRANZACȚII COMERCIALE ÎNTRE ABATOARE ȘI FURNIZORI	46,833	70.51
	FERME PROPRII ALE ABATOARELOR	14,419	21.71
	CRESCUȚI ÎN NUMELE ABATOARELOR	1,628	2.45
	PRESTĂRI SERVICII	3,540	5.33
<b>TOTAL CARCASE CLASIFICATE CU GREUTATEA CALDĂ 50 - 120 KG</b>		<b>66,420</b>	<b>100.00</b>
DIN CARE DIN COMERȚ INTRACOMUNITAR		4,031	6.07

Situația porcilor proveniți din tranzacții comerciale  
între abatoare și furnizori care fac obiectul raportării prețurilor  
în săptămâna 13 - 19 noiembrie 2023

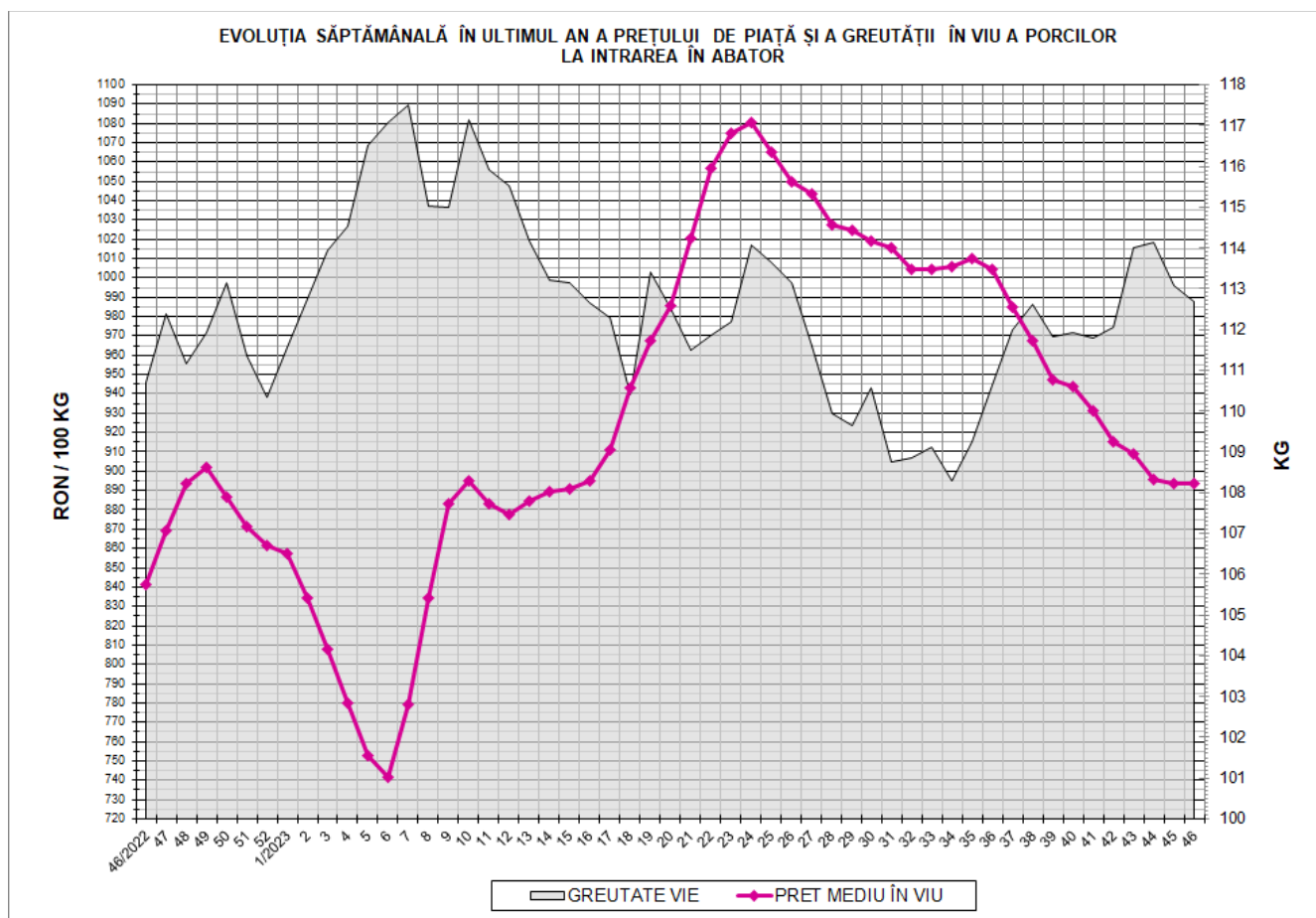
Tip preț la intrarea în abator		Carcase cu greutatea caldă 60 - 120 kg			
		SEUROP		d.c. S+E	
		nr	% din total carcase clasificate	nr	% din total carcase clasificate
În funcție de % carne macră corespunzător claselor de calitate (S, E, U, R, O, P)	în carcasă	0	0.0%	0	0.0%
	în viu	0	0.0%	0	0.0%
Forfetar în viu		46,572	70.1%	44,411	66.9%
Total		46,572	70.1%	44,411	66.9%

Carcase incluse în raportul național de prețuri pentru DG AGRI

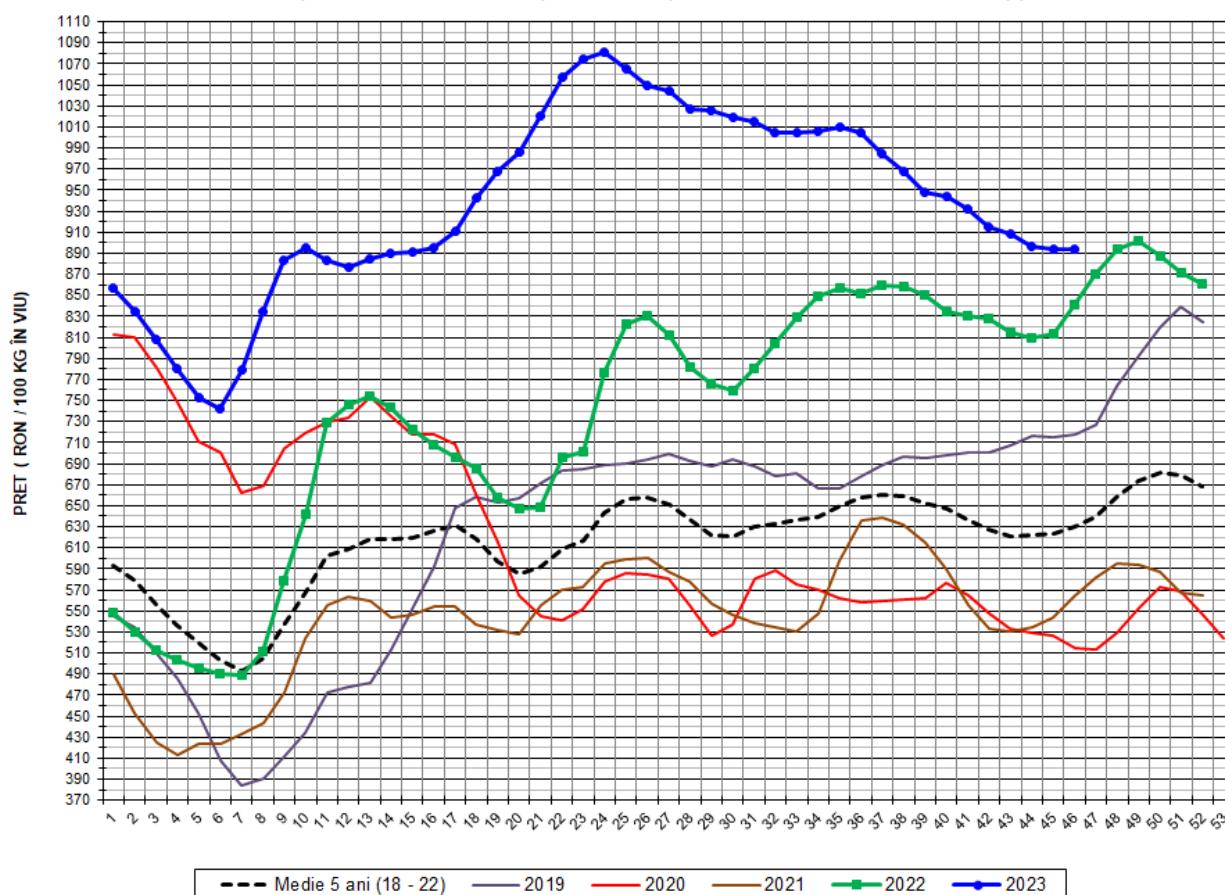


## Prețul de piață al porcilor în săptămâna 13 - 19 noiembrie 2023

Clasa	% carne macră	Număr porci	% din total porci	Procent mediu carne macră	Greutate medie (kg)		Preț mediu (RON / 100 kg)	
					vie	carcasă caldă - 2%	viu	carcasă caldă - 2%
S	≥ 60	28,814	61.87	62.5	111.4	85.4	896.70	1169.55
E	≥ 55 - < 60	15,597	33.49	58.2	114.5	87.8	889.43	1160.11
U	≥ 50 - < 55	2,006	4.31	53.3	116.5	89.4	879.56	1146.37
ROP	< 50	155	0.33	46.5	119.3	91.8	858.97	1115.71
<b>TOTAL</b>		<b>46,572</b>	<b>100.00</b>	<b>60.6</b>	<b>112.7</b>	<b>86.4</b>	<b>893.33</b>	<b>1165.12</b>



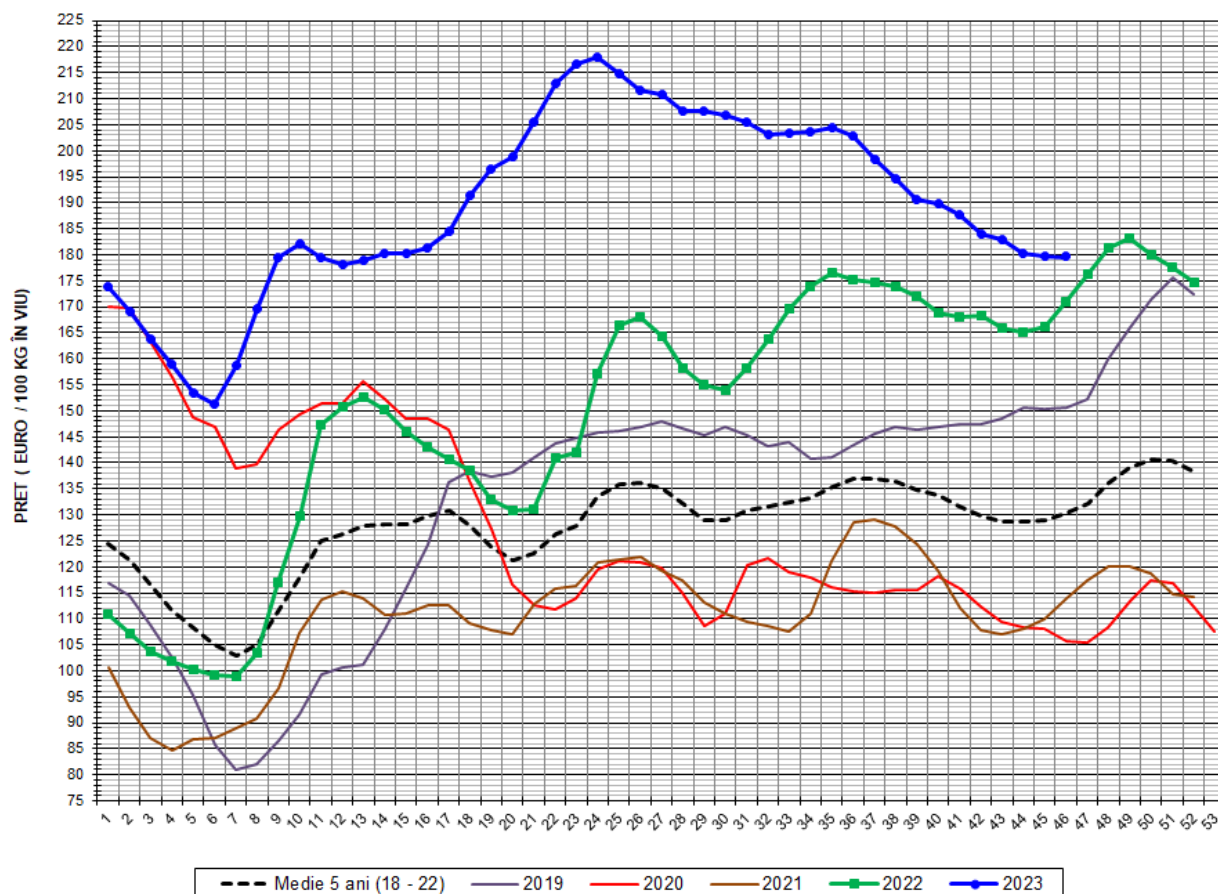
EVOLUȚIA SĂPTĂMÂNALĂ A PREȚULUI DE PIAȚĂ ÎN VIU AL PORCILOR ÎN ROMÂNIA (1)



PREȚ ÎN VIU				
SĂPT 46/2023	VARIAȚIE			
	1 SĂPT	4 SĂPT	1 AN	MEDIE 5 ANI (2018 - 2022)
893.33 RON	0.01%	-2.37%	6.22%	41.82%



EVOLUȚIA SĂPTĂMĂNALĂ A PREȚULUI DE PIAȚĂ ÎN VIU AL PORCILOR ÎN ROMÂNIA (2)



PREȚ ÎN VIU				
SĂPT 46/2023	VARIAȚIE			
	1 SĂPT	4 SĂPT	1 AN	MEDIE 5 ANI (2018-2022)
179.70 €	-0.04%	-2.38%	5.13%	38.00%



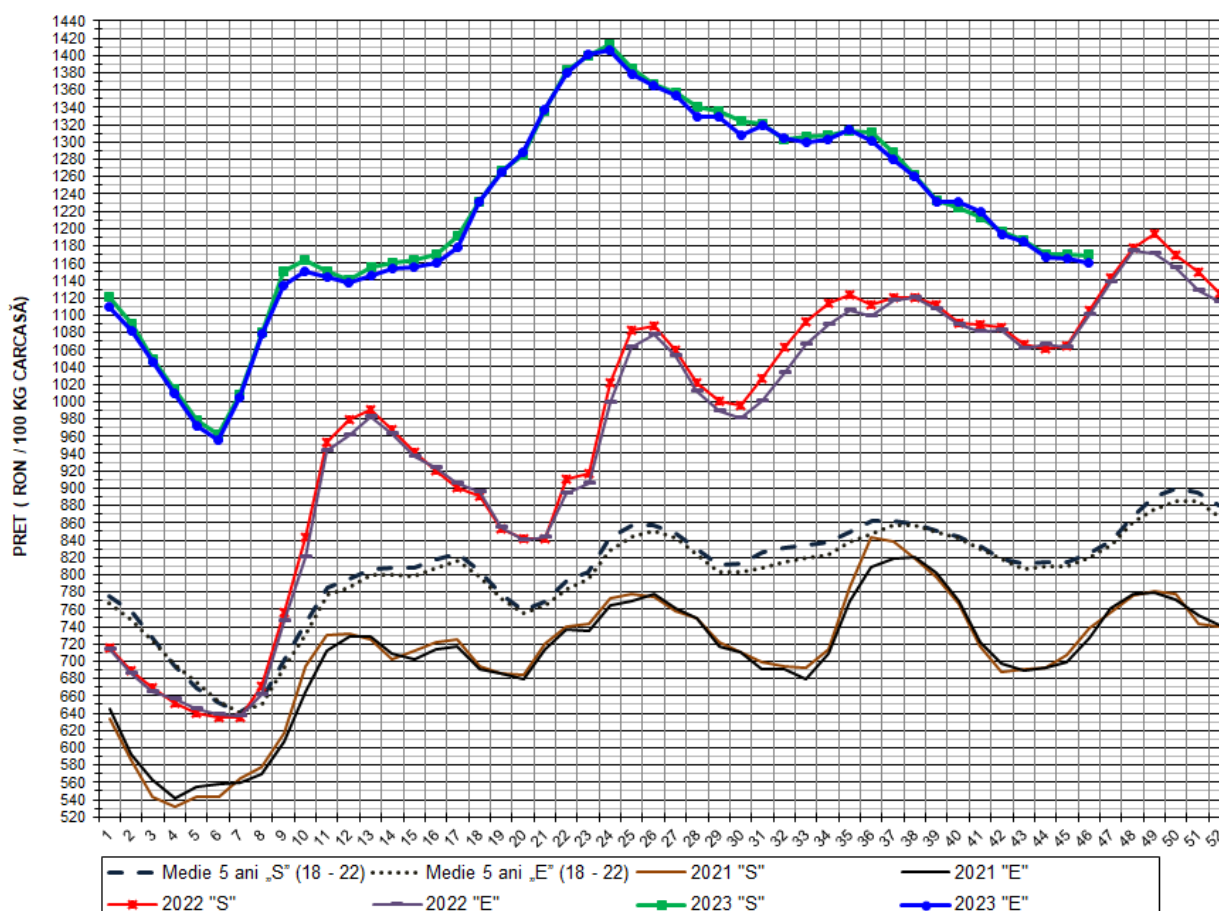
PREȚUL PORCILOR CORESPUNZĂTOR PROCENTULUI DE CARNE MACRĂ  
ÎN SĂPTĂMÂNA 13 - 19 NOIEMBRIE 2023

% CARNE MACRĂ		NUMĂR PORCI	% CUMULATIV DIN TOTAL PORCI	GREUTATE (KG)		PREȚ MEDIU (RON/ 100 KG)	
VALORI DE ÎNCADRARE	MEDIE			VIE	CARCASA CALDĂ - 2%	VIU	CARCASA CALDĂ - 2%
≥64	65.2	5,916	12.70	110.62	85.57	899.24	1162.44
63	63.4	4,610	22.60	110.57	85.19	896.70	1163.82
62	62.4	5,761	34.97	110.57	85.04	896.09	1165.21
61	61.5	6,628	49.20	112.26	85.31	897.31	1180.74
60	60.5	5,899	61.87	112.73	85.94	894.11	1172.79
59	59.5	5,766	74.25	113.74	87.12	892.37	1165.09
58	58.5	4,068	82.99	114.30	87.58	890.23	1161.88
57	57.5	2,689	88.76	115.41	88.59	887.67	1156.40
56	56.5	1,787	92.60	114.86	88.16	886.38	1154.84
55	55.5	1,287	95.36	116.06	89.18	881.91	1147.82
54	54.4	829	97.14	116.24	89.11	880.85	1148.97
53	53.5	536	98.29	118.06	90.56	881.99	1149.87
52	52.5	289	98.91	116.46	89.44	877.57	1142.77
51	51.5	186	99.31	116.95	89.93	869.40	1130.62
≤50	48.6	321	100.00	115.78	89.03	869.60	1130.92
MEDIE	60.6	46,572	100.00	112.69	86.40	893.33	1165.12

Interval optim % carne macră



EVOLUȚIA SĂPTĂMÂNALĂ A PREȚULUI DE PIAȚĂ AL CARCASELOR - CLASELE "S" & "E" ÎN ROMÂNIA (1)

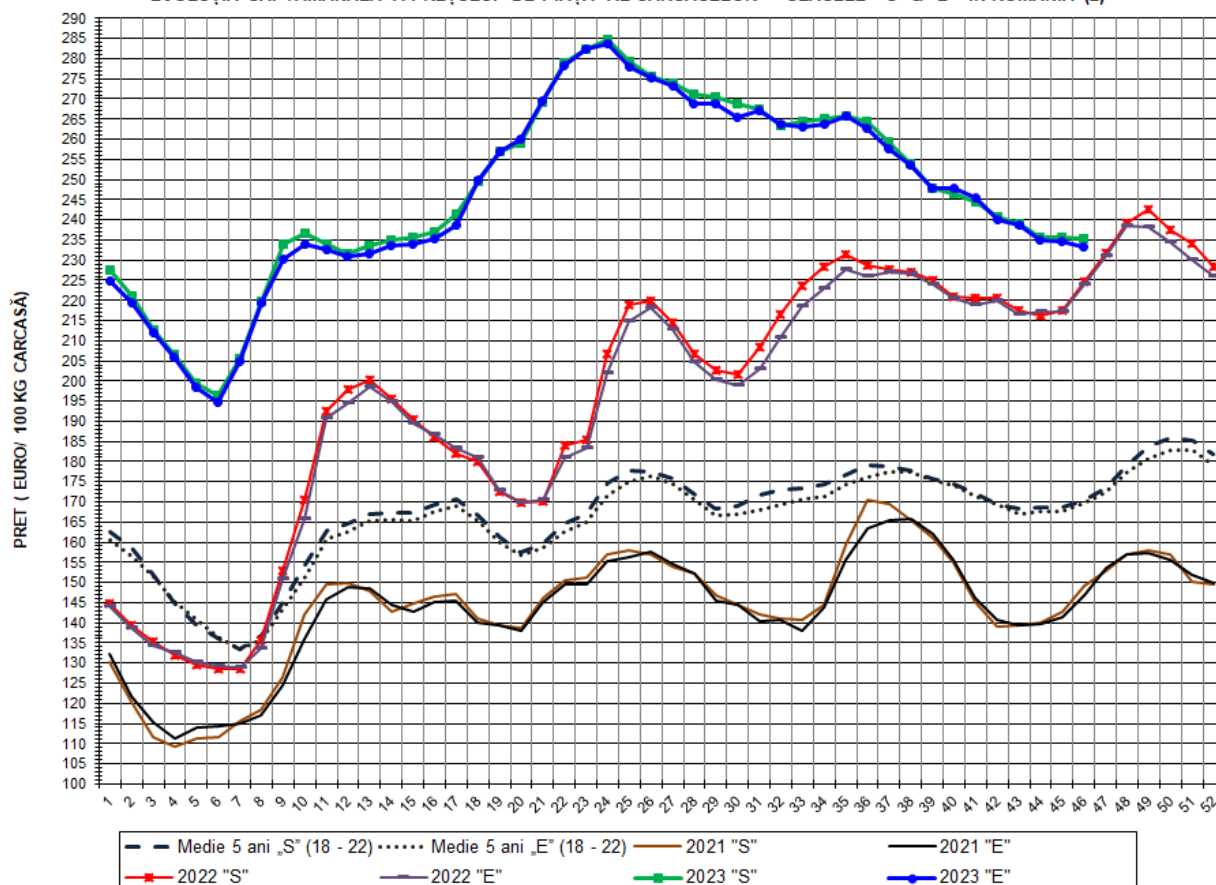


**PREȚ NAȚIONAL CARCASE**  
**CALITATEA STANDARD - CLASELE "S"&"E"**

CLASA	PREȚ SĂPT 46/2023	VARIAȚIE			
		1 SĂPT	4 SĂPT	1 AN	MEDIE 5 ANI
S	1,169.55 RON	-0.11%	-2.26%	5.87%	41.86%
E	1,160.11 RON	-0.49%	-2.84%	5.33%	41.44%



EVOLUȚIA SĂPTĂMÂNALĂ A PREȚULUI DE PIAȚĂ AL CARCASELOR - CLASELE "S" & "E" ÎN ROMÂNIA (2)



PREȚ NAȚIONAL CARCASE					
CALITATEA STANDARD - CLASELE "S"&"E"					
CLASA	PREȚ SAPT 46/2023	VARIAȚIE			
		1 SĂPT	4 SĂPT	1 AN	MEDIE 5 ANI
S	235.27 €	-0.15%	-2.27%	4.77%	38.04%
E	233.37 €	-0.54%	-2.84%	4.24%	37.63%





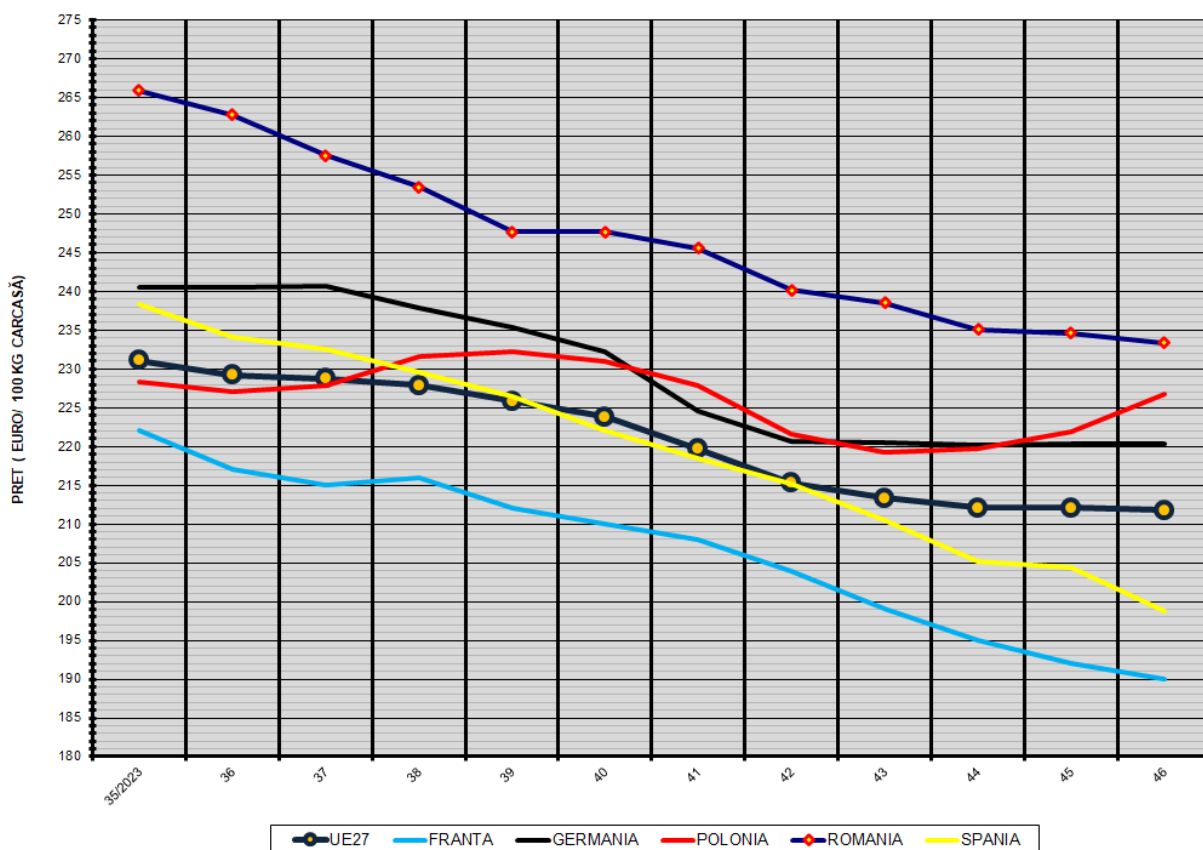
**% PREȚ DE PIAȚĂ ÎN ROMÂNIA ȘI ÎN UE27 vs PRAGUL (PREȚUL) DE REFERINȚĂ UE27**

SAPTAMANA	PREȚ (EUR)					% PREȚ vs PRAGUL (PREȚUL) DE REFERINȚĂ UE27 (*)				
	ROMÂNIA			UE27		ROMÂNIA			UE27	
	"S"	"E"	"S" + "E"	"S"	"E"	"S"	"E"	"S" + "E"	"S"	"E"
20/2023	259.10	259.86	259.35	243.09	238.33	171.66%	172.16%	171.82%	161.05%	157.90%
21	269.13	269.40	269.22	243.62	239.70	178.31%	178.48%	178.36%	161.40%	158.80%
22	278.89	278.14	278.63	245.13	241.45	184.77%	184.27%	184.60%	162.40%	159.97%
23	282.38	282.51	282.42	246.46	243.55	187.08%	187.17%	187.11%	163.29%	161.36%
24	284.74	283.54	284.33	248.20	245.65	188.65%	187.85%	188.37%	164.44%	162.75%
25	279.40	277.82	278.83	249.24	247.26	185.11%	184.06%	184.73%	165.13%	163.82%
26	275.60	275.38	275.53	249.73	248.70	182.59%	182.44%	182.54%	165.45%	164.77%
27	273.89	273.33	273.70	251.97	250.50	181.46%	181.09%	181.33%	166.94%	165.96%
28	271.01	268.67	270.23	251.08	250.51	179.55%	178.00%	179.03%	166.34%	165.97%
29	270.43	268.94	269.96	251.51	249.46	179.16%	178.18%	178.85%	166.63%	165.27%
30	268.83	265.44	267.66	251.29	248.85	178.11%	175.86%	177.33%	166.48%	164.87%
31	267.41	267.23	267.35	249.22	246.21	177.17%	177.04%	177.13%	165.11%	163.12%
32	263.38	263.83	263.52	245.32	241.47	174.49%	174.79%	174.59%	162.53%	159.98%
33	264.51	263.15	264.05	241.26	236.86	175.24%	174.34%	174.94%	159.84%	156.93%
34	264.92	263.88	264.58	236.66	232.70	175.52%	174.82%	175.29%	156.79%	154.17%
35	265.67	265.89	265.74	235.44	231.11	176.01%	176.16%	176.06%	155.98%	153.11%
36	264.47	262.74	263.90	232.73	229.24	175.22%	174.07%	174.84%	154.19%	151.88%
37	259.21	257.56	258.62	231.53	228.73	171.73%	170.64%	171.34%	153.39%	151.54%
38	253.87	253.45	253.73	229.64	227.92	168.19%	167.92%	168.10%	152.14%	151.00%
39	247.77	247.69	247.75	227.51	225.86	164.16%	164.10%	164.14%	150.73%	149.64%
40	246.35	247.71	246.80	224.59	223.81	163.21%	164.11%	163.51%	148.80%	148.28%
41	244.31	245.56	244.76	221.10	219.68	161.86%	162.69%	162.16%	146.49%	145.54%
42	240.74	240.20	240.54	216.77	215.32	159.49%	159.13%	159.36%	143.61%	142.65%
43	238.98	238.55	238.82	214.81	213.38	158.33%	158.04%	158.22%	142.32%	141.37%
44	235.62	235.10	235.42	213.06	212.09	156.10%	155.76%	155.97%	141.16%	140.52%
45	235.63	234.64	235.26	212.15	212.07	156.11%	155.45%	155.87%	140.56%	140.50%
46	235.27	233.37	234.59	211.04	211.79	155.87%	154.61%	155.42%	139.82%	140.32%

(\*) 150.939 EUR conform Art. 7 [1] al Reg. [UE] nr. 1308/2013



EVOLUȚIA SĂPTĂMĂNALĂ A PREȚULUI CLASA "E" ÎN UE27 ȘI ÎN CÂTEVA STATE MEMBRE



COMPARAȚII DE PREȚURI

SĂPT 46/2023 =	UE27	FR	DE	PL	RO	ES	RO vs UE27	RO vs FR	RO vs DE	RO vs PL	RO vs ES
	211.79 €	190.00 €	220.40 €	226.83 €	233.37 €	198.71 €	21.57 € 10.2%	43.37 € 22.8%	12.97 € 5.9%	6.54 € 2.9%	34.66 € 17.4%



PREȚUL CARCASELOR DIN CLASA "E" ÎN STATELE MEMBRE (FĂRĂ GRECIA, ITALIA, LUXEMBURG)  
VERSUS PREȚUL UE27 ÎN SĂPTĂMÂNA 13 - 19 NOIEMBRIE 2023

