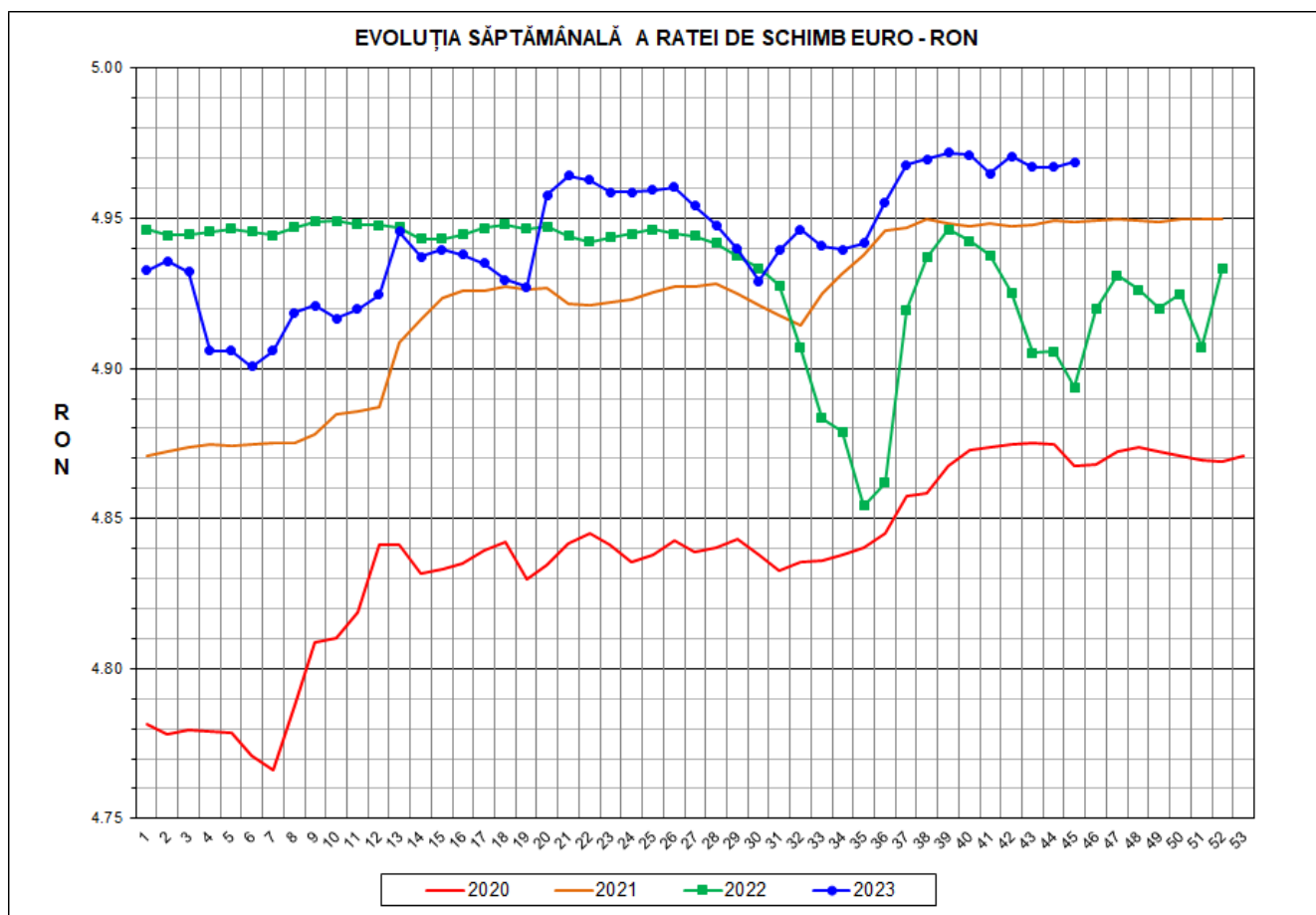




Prețul de piață al porcilor la intrarea în abator

Săptămâna 45 (6 - 12 noiembrie 2023)



RATA DE SCHIMB EURO - RON			
SĂPT 45/2023	VARIAȚIE		
	1 SĂPT	4 SĂPT	1 AN
1€ = 4.9688 RON	0.03%	0.08%	1.53%



**SITUAȚIA CARCASELOR DE PORCINE CLASIFICATE
ÎN FUNCȚIE DE PROVENIENȚA PORCILOR SACRIFICAȚI
ÎN SĂPTĂMÂNA 6 - 12 NOIEMBRIE 2023**

		NUMĂR CARCASE	% DIN TOTAL
PROVENIENȚĂ PORCI SACRIFICAȚI	TRANZACȚII COMERCIALE ÎNTRE ABATOARE ȘI FURNIZORI	47,889	72.45
	FERME PROPRII ALE ABATOARELOR	13,681	20.70
	CRESCUȚI ÎN NUMELE ABATOARELOR	877	1.33
	PRESTĂRI SERVICII	3,656	5.53
TOTAL CARCASE CLASIFICATE CU GREUTATEA CALDĂ 50 - 120 KG		66,103	100.00
DIN CARE DIN COMERȚ INTRACOMUNITAR		5,042	7.63

Situația porcilor proveniți din tranzacții comerciale
între abatoare și furnizori care fac obiectul raportării prețurilor
în săptămâna 6 - 12 noiembrie 2023

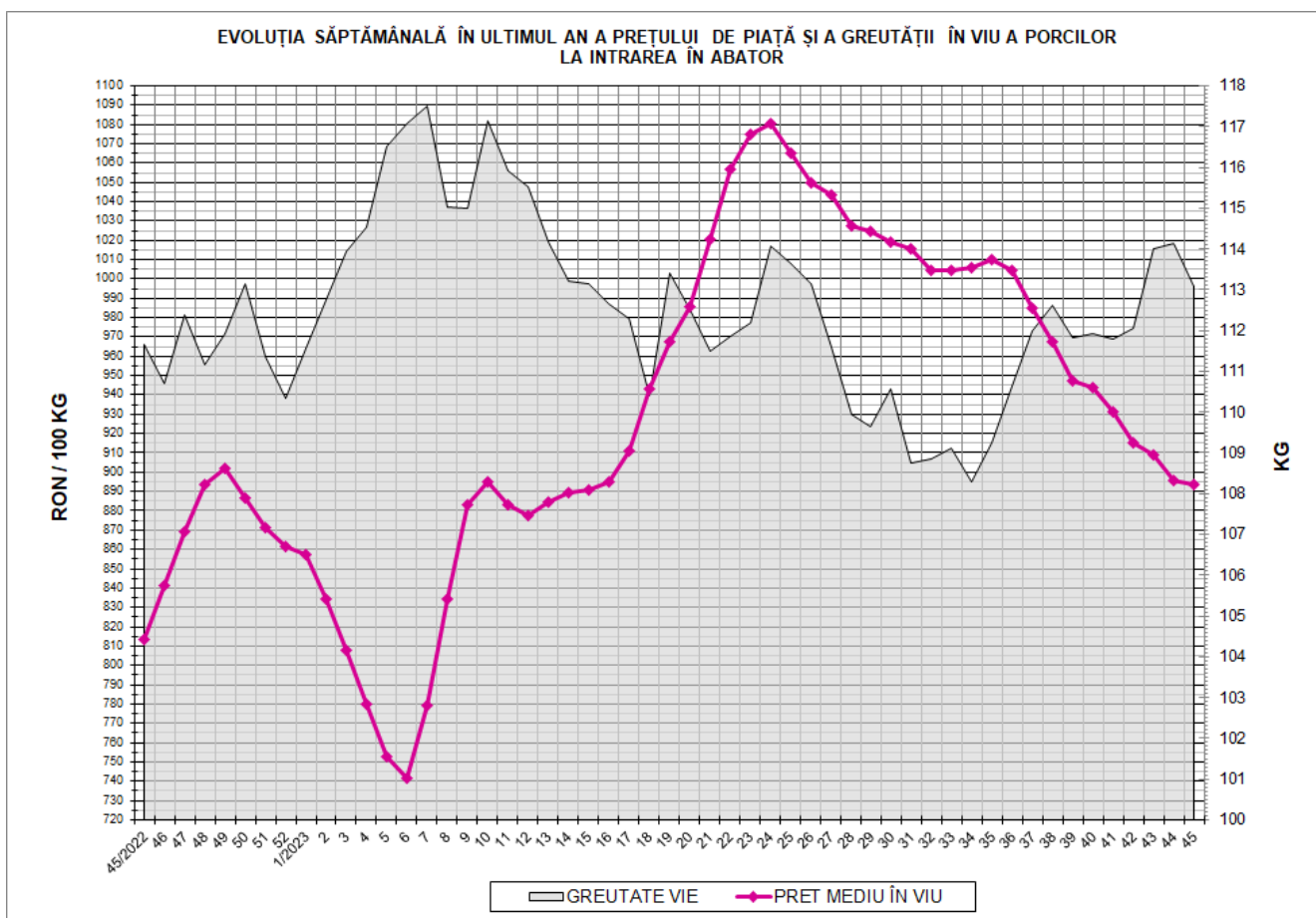
Tip preț la intrarea în abator		Carcase cu greutatea caldă 60 - 120 kg			
		SEUROP		d.c. S+E	
		nr	% din total carcase clasificate	nr	% din total carcase clasificate
În funcție de % carne macră corespunzător claselor de calitate (S, E, U, R, O, P)	în carcasă	0	0.0%	0	0.0%
	în viu	0	0.0%	0	0.0%
Forfetar în viu		47,620	72.0%	45,460	68.8%
Total		47,620	72.0%	45,460	68.8%

Carcase incluse în raportul național de prețuri pentru DG AGRI

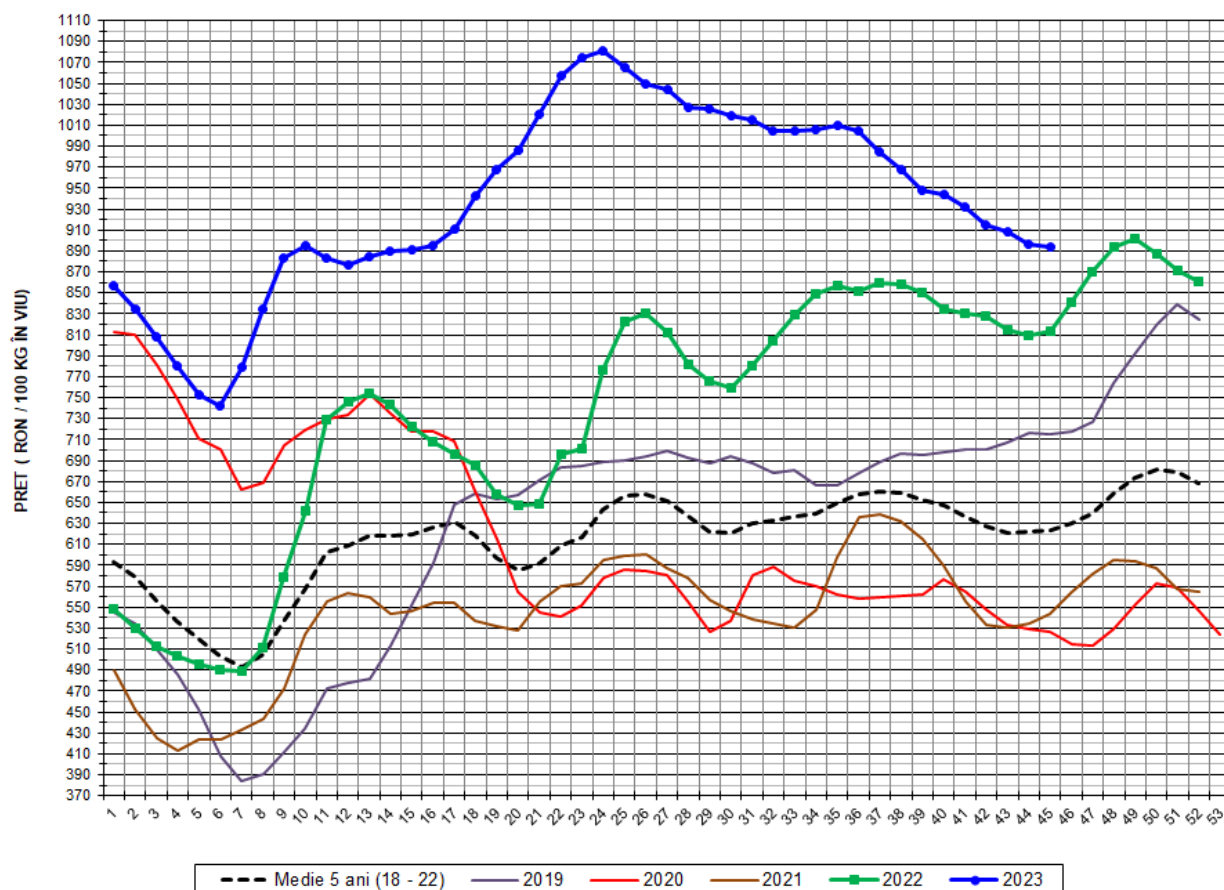


Prețul de piață al porcilor în săptămâna 6 - 12 noiembrie 2023

Clasa	% carne macră	Număr porci	% din total porci	Procent mediu carne macră	Greutate medie (kg)		Preț mediu (RON / 100 kg)	
					vie	carcasă caldă - 2%	viu	carcasă caldă - 2%
S	≥ 60	28,950	60.79	62.4	112.0	85.7	895.84	1170.80
E	≥ 55 - < 60	16,510	34.67	58.3	114.8	87.7	890.11	1165.86
U	≥ 50 - < 55	1,999	4.20	53.3	114.5	87.5	885.19	1158.84
ROP	< 50	161	0.34	45.8	114.5	87.6	869.52	1136.36
TOTAL		47,620	100.00	60.5	113.1	86.5	893.28	1168.44



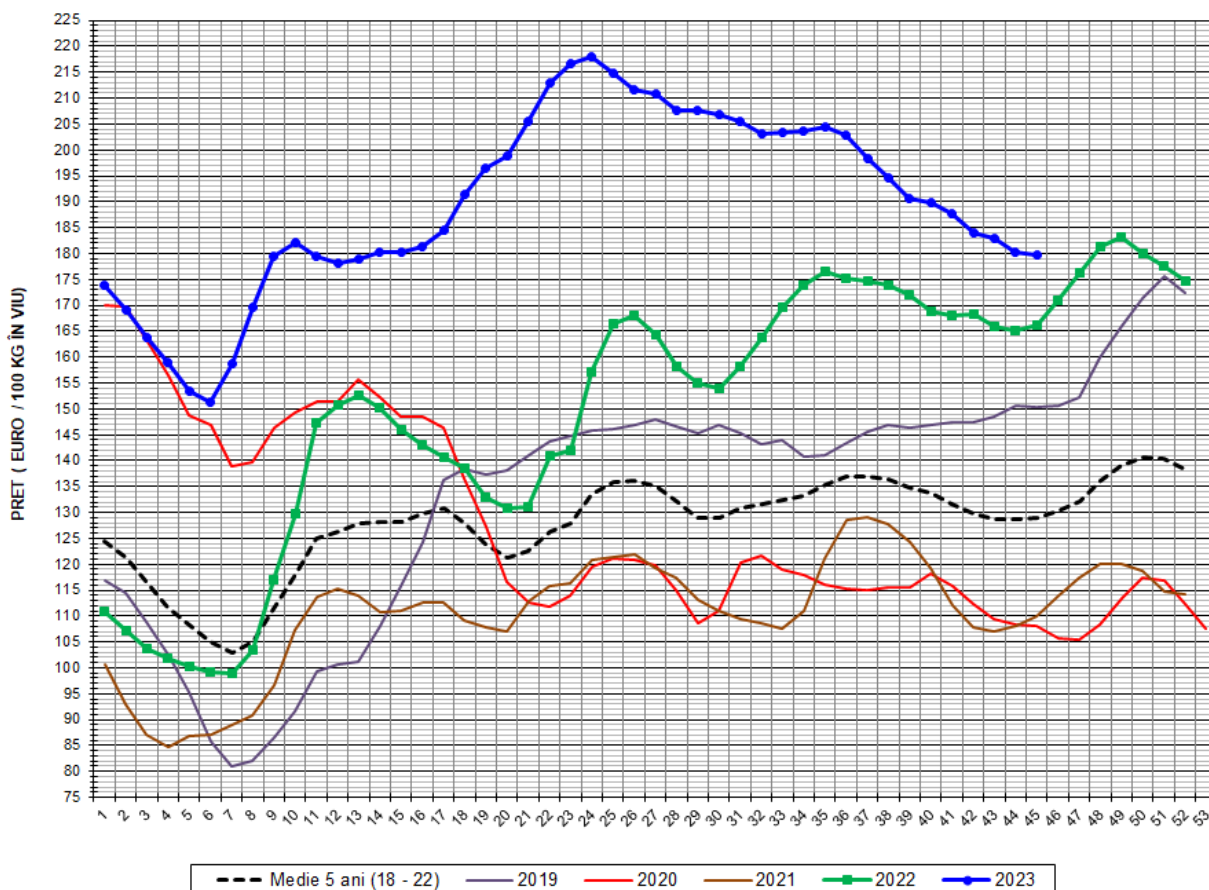
EVOLUȚIA SĂPTĂMÂNALĂ A PREȚULUI DE PIAȚĂ ÎN VIU AL PORCILOR ÎN ROMÂNIA (1)



PREȚ ÎN VIU				
SĂPT 45/2023	VARIAȚIE			
	1 SĂPT	4 SĂPT	1 AN	MEDIE 5 ANI (2018 - 2022)
893.28 RON	-0.29%	-4.09%	9.86%	43.36%



EVOLUȚIA SĂPTĂMÂNALĂ A PREȚULUI DE PIAȚĂ ÎN VIU AL PORCILOR ÎN ROMÂNIA (2)



PREȚ ÎN VIU				
SĂPT 45/2023	VARIAȚIE			
	1 SĂPT	4 SĂPT	1 AN	MEDIE 5 ANI (2018-2022)
179.78 €	-0.32%	-4.17%	8.20%	39.28%

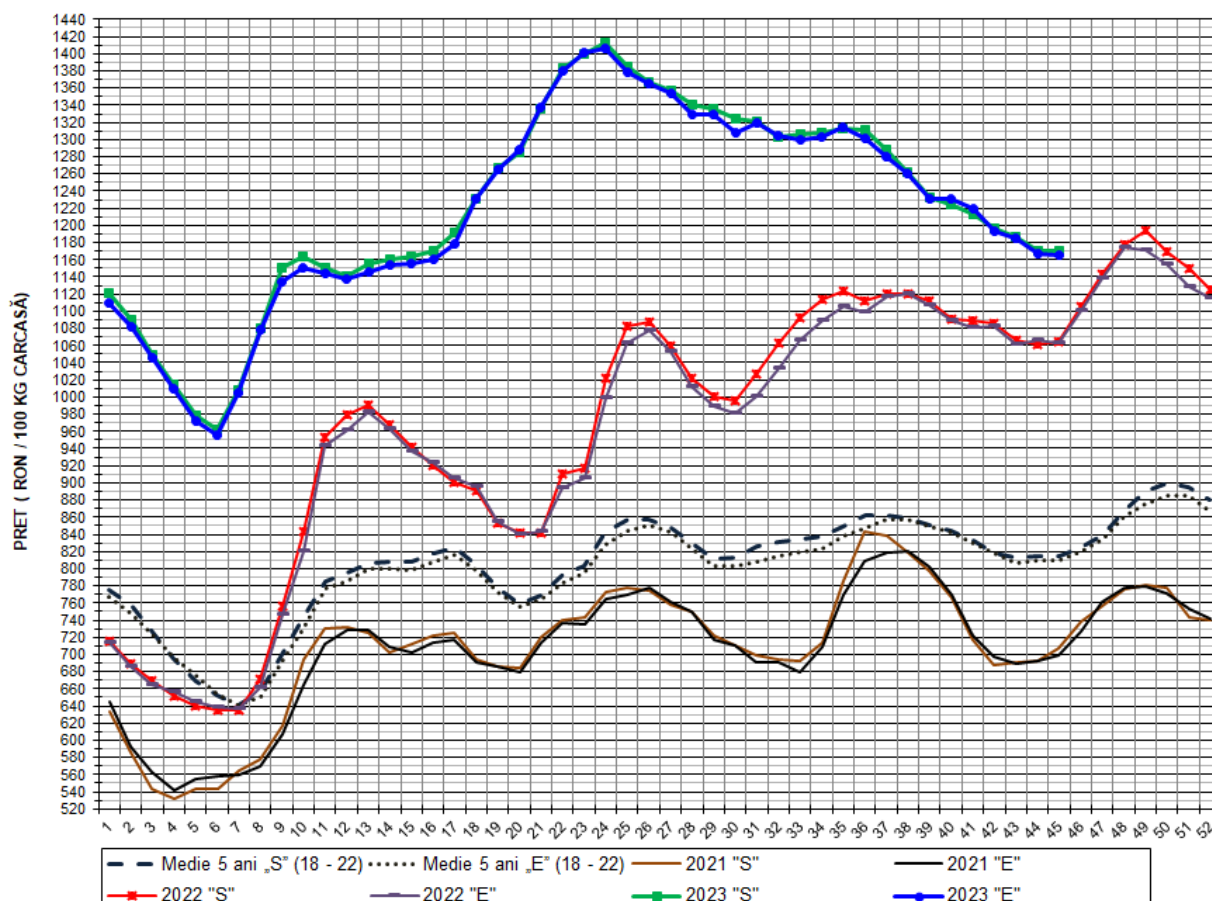
PREȚUL PORCILOR CORESPUNZĂTOR PROCENTULUI DE CARNE MACRĂ
ÎN SĂPTĂMÂNA 6 - 12 NOIEMBRIE 2023

% CARNE MACRĂ		NUMĂR PORCI	% CUMULATIV DIN TOTAL PORCI	GREUTATE (KG)		PREȚ MEDIU (RON/ 100 KG)	
VALORI DE ÎNCADRARE	MEDIE			VIE	CARCASA CALDĂ - 2%	VIU	CARCASA CALDĂ - 2%
≥64	65.2	5,072	10.65	112.68	87.17	899.55	1162.77
63	63.4	4,287	19.65	111.09	85.41	897.52	1167.33
62	62.4	5,892	32.03	111.04	85.08	896.66	1170.18
61	61.4	7,159	47.06	112.17	85.28	894.92	1177.01
60	60.5	6,540	60.79	112.73	85.73	892.18	1173.17
59	59.5	6,243	73.90	114.29	87.16	891.82	1169.48
58	58.5	4,384	83.11	114.75	87.51	890.98	1168.26
57	57.5	2,832	89.06	116.02	88.78	888.35	1160.92
56	56.5	1,935	93.12	114.49	87.57	887.89	1160.81
55	55.5	1,116	95.46	115.28	88.18	885.60	1157.84
54	54.5	850	97.25	113.73	86.78	886.38	1161.68
53	53.5	488	98.27	116.77	89.04	883.39	1158.44
52	52.5	266	98.83	115.90	88.98	885.13	1153.00
51	51.5	204	99.26	112.50	86.13	883.34	1153.78
≤50	48.4	352	100.00	113.49	86.75	878.74	1149.61
MEDIE	60.5	47,620	100.00	113.08	86.45	893.28	1168.44

Interval optim % carne macră



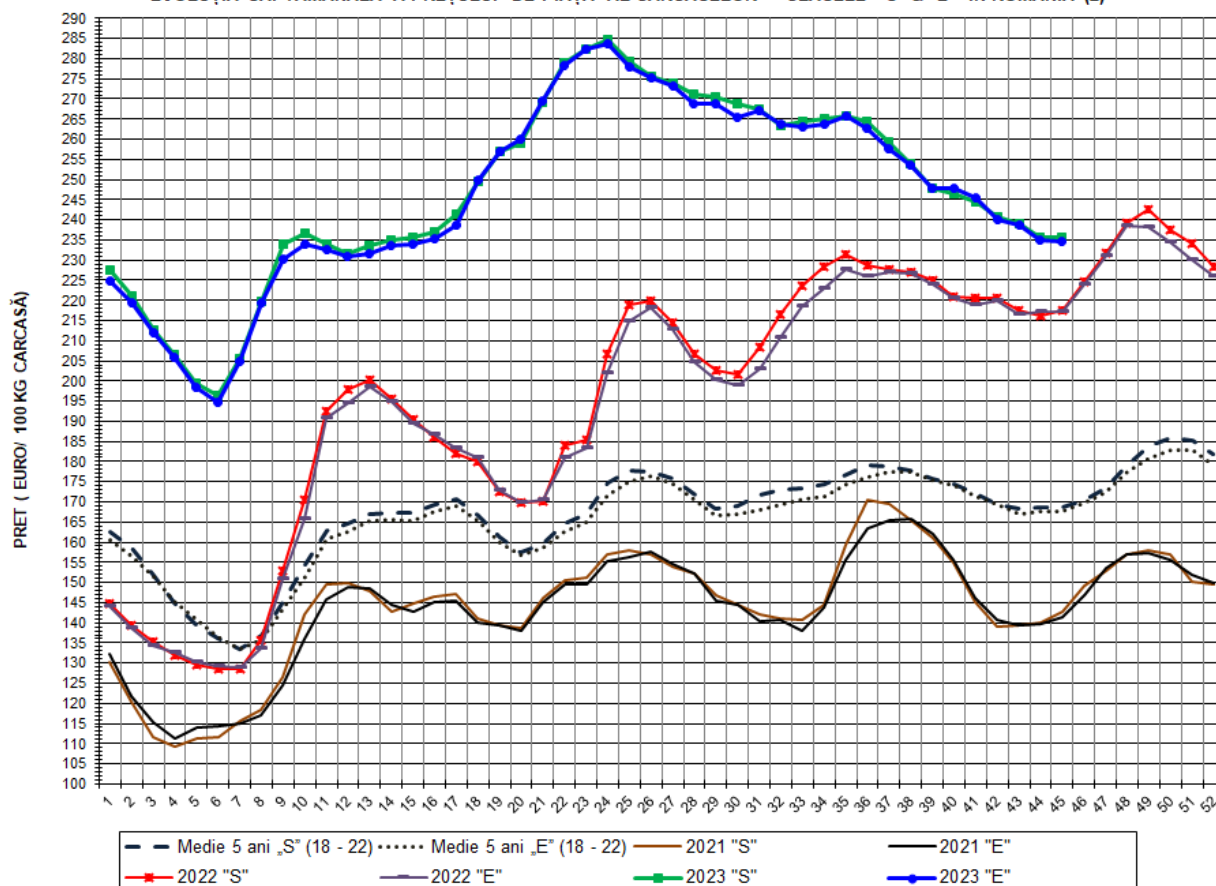
EVOLUȚIA SĂPTĂMÂNALĂ A PREȚULUI DE PIAȚĂ AL CARCASELOR - CLASELE "S" & "E" ÎN ROMÂNIA (1)



PREȚ NAȚIONAL CARCASE					
CALITATEA STANDARD - CLASELE "S"&"E"					
CLASA	PREȚ SĂPT 45/2023	VARIAȚIE			
		1 SĂPT	4 SĂPT	1 AN	MEDIE 5 ANI
S	1,170.80 RON	0.04%	-3.48%	9.94%	43.82%
E	1,165.86 RON	-0.16%	-4.37%	9.68%	44.11%



EVOLUȚIA SĂPTĂMÂNALĂ A PREȚULUI DE PIAȚĂ AL CARCASELOR - CLASELE "S" & "E" ÎN ROMÂNIA (2)



PREȚ NAȚIONAL CARCASE					
CALITATEA STANDARD - CLASELE "S"&"E"					
CLASA	PREȚ SAPT 45/2023	VARIAȚIE			
		1 SĂPT	4 SĂPT	1 AN	MEDIE 5 ANI
S	235.63 €	0.01%	-3.55%	8.28%	39.72%
E	234.64 €	-0.20%	-4.45%	8.03%	40.02%

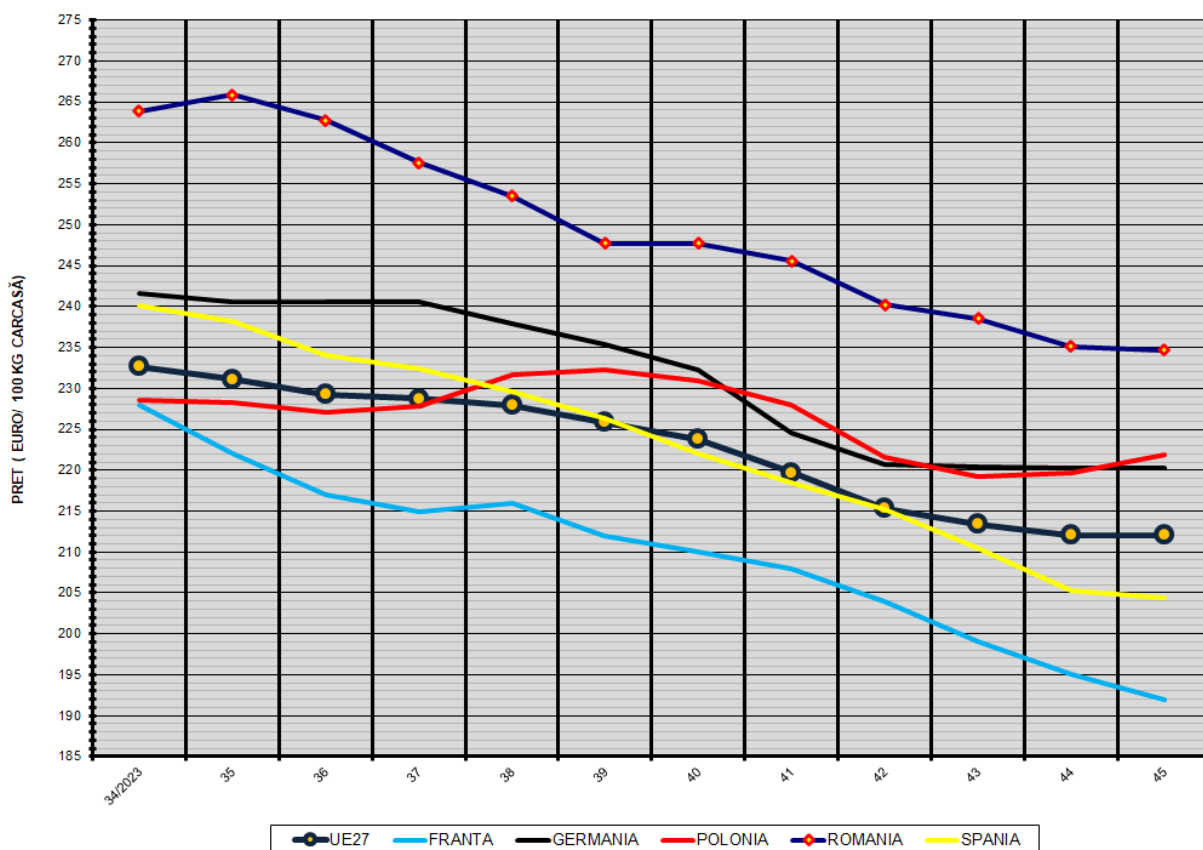


% PREȚ DE PIAȚĂ ÎN ROMÂNIA ȘI ÎN UE27 vs PRAGUL (PREȚUL) DE REFERINȚĂ UE27

SAPTAMANA	PREȚ (EUR)					% PREȚ vs PRAGUL (PREȚUL) DE REFERINȚĂ UE27 (*)				
	ROMÂNIA			UE27		ROMÂNIA			UE27	
	"S"	"E"	"S" + "E"	"S"	"E"	"S"	"E"	"S" + "E"	"S"	"E"
19/2023	257.11	256.84	257.02	242.12	238.26	170.34%	170.16%	170.28%	160.41%	157.85%
20	259.10	259.86	259.35	243.09	238.33	171.66%	172.16%	171.82%	161.05%	157.90%
21	269.13	269.40	269.22	243.62	239.70	178.31%	178.48%	178.36%	161.40%	158.80%
22	278.89	278.14	278.63	245.13	241.45	184.77%	184.27%	184.60%	162.40%	159.97%
23	282.38	282.51	282.42	246.46	243.55	187.08%	187.17%	187.11%	163.29%	161.36%
24	284.74	283.54	284.33	248.20	245.65	188.65%	187.85%	188.37%	164.44%	162.75%
25	279.40	277.82	278.83	249.24	247.26	185.11%	184.06%	184.73%	165.13%	163.82%
26	275.60	275.38	275.53	249.73	248.70	182.59%	182.44%	182.54%	165.45%	164.77%
27	273.89	273.33	273.70	251.97	250.50	181.46%	181.09%	181.33%	166.94%	165.96%
28	271.01	268.67	270.23	251.08	250.51	179.55%	178.00%	179.03%	166.34%	165.97%
29	270.43	268.94	269.96	251.51	249.46	179.16%	178.18%	178.85%	166.63%	165.27%
30	268.83	265.44	267.66	251.29	248.85	178.11%	175.86%	177.33%	166.48%	164.87%
31	267.41	267.23	267.35	249.22	246.21	177.17%	177.04%	177.13%	165.11%	163.12%
32	263.38	263.83	263.52	245.32	241.47	174.49%	174.79%	174.59%	162.53%	159.98%
33	264.51	263.15	264.05	241.26	236.86	175.24%	174.34%	174.94%	159.84%	156.93%
34	264.92	263.88	264.58	236.66	232.70	175.52%	174.82%	175.29%	156.79%	154.17%
35	265.67	265.89	265.74	235.44	231.11	176.01%	176.16%	176.06%	155.98%	153.11%
36	264.47	262.74	263.90	232.73	229.24	175.22%	174.07%	174.84%	154.19%	151.88%
37	259.21	257.56	258.62	231.53	228.73	171.73%	170.64%	171.34%	153.39%	151.54%
38	253.87	253.45	253.73	229.64	227.92	168.19%	167.92%	168.10%	152.14%	151.00%
39	247.77	247.69	247.75	227.51	225.86	164.16%	164.10%	164.14%	150.73%	149.64%
40	246.35	247.71	246.80	224.59	223.81	163.21%	164.11%	163.51%	148.80%	148.28%
41	244.31	245.56	244.76	221.10	219.68	161.86%	162.69%	162.16%	146.49%	145.54%
42	240.74	240.20	240.54	216.77	215.32	159.49%	159.13%	159.36%	143.61%	142.65%
43	238.98	238.55	238.82	214.81	213.38	158.33%	158.04%	158.22%	142.32%	141.37%
44	235.62	235.10	235.42	213.06	212.09	156.10%	155.76%	155.97%	141.16%	140.52%
45	235.63	234.64	235.26	212.15	212.07	156.11%	155.45%	155.87%	140.56%	140.50%

(*) 150.939 EUR conform Art. 7 [1] al Reg. [UE] nr. 1308/2013

EVOLUȚIA SĂPTĂMĂNALĂ A PREȚULUI CLASA "E" ÎN UE27 ȘI ÎN CÂTEVA STATE MEMBRE



COMPARAȚII DE PREȚURI

SĂPT 45/2023 =	UE27	FR	DE	PL	RO	ES	RO vs UE27	RO vs FR	RO vs DE	RO vs PL	RO vs ES
	212.07 €	192.00 €	220.33 €	221.88 €	234.64 €	204.41 €	22.56 € 10.6%	42.64 € 22.2%	14.31 € 6.5%	12.75 € 5.7%	30.23 € 14.8%



PREȚUL CARCASELOR DIN CLASA "E" ÎN STATELE MEMBRE (FĂRĂ GRECIA, ITALIA)
VERSUS PREȚUL UE27 ÎN SĂPTĂMÂNA 6 - 12 NOIEMBRIE 2023

