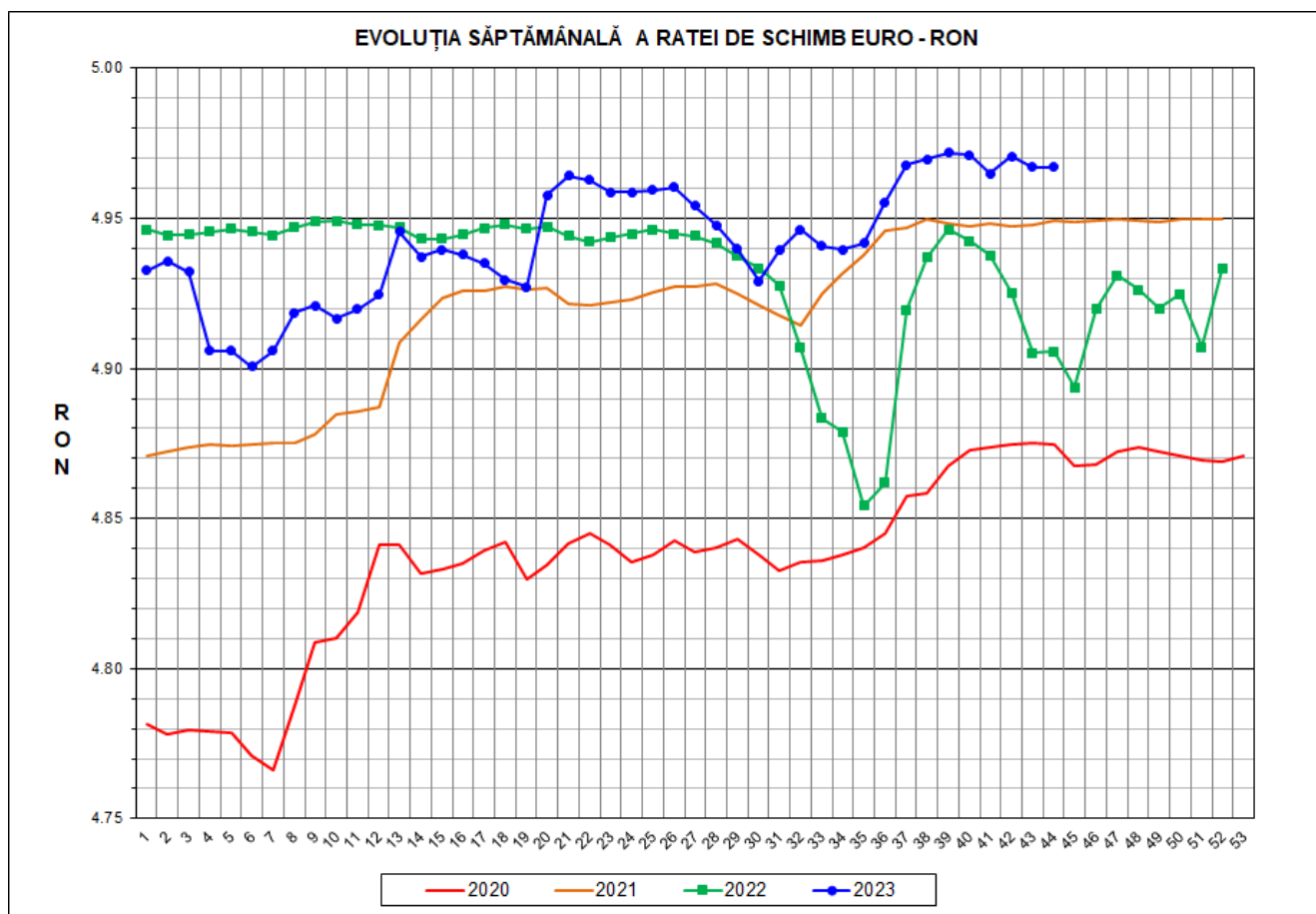




Prețul de piață al porcilor la intrarea în abator Săptămâna 44 (30 octombrie – 5 noiembrie 2023)



RATA DE SCHIMB EURO - RON			
SĂPT 44/2023	VARIAȚIE		
	1 SĂPT	4 SĂPT	1 AN
1€ = 4.9672 RON	0.00%	-0.08%	1.26%



**SITUAȚIA CARCASELOR DE PORCINE CLASIFICATE
ÎN FUNCȚIE DE PROVENIENȚA PORCILOR SACRIFICAȚI
IN SĂPTĂMÂNA 30 OCTOMBRIE - 5 NOIEMBRIE 2023**

		NUMĂR CARCASE	% DIN TOTAL
PROVENIENȚĂ PORCI SACRIFICAȚI	TRANZACȚII COMERCIALE ÎNTRE ABATOARE ȘI FURNIZORI	49,131	74.36
	FERME PROPRII ALE ABATOARELOR	13,238	20.04
	CRESCUȚI ÎN NUMELE ABATOARELOR	44	0.07
	PRESTĂRI SERVICII	3,658	5.54
TOTAL CARCASE CLASIFICATE CU GREUTATEA CALDĂ 50 - 120 KG		66,071	100.00
DIN CARE DIN COMERȚ INTRACOMUNITAR		6,705	10.15

Situația porcilor proveniți din tranzacții comerciale
între abatoare și furnizori care fac obiectul raportării prețurilor
în săptămâna 30 octombrie - 5 noiembrie 2023

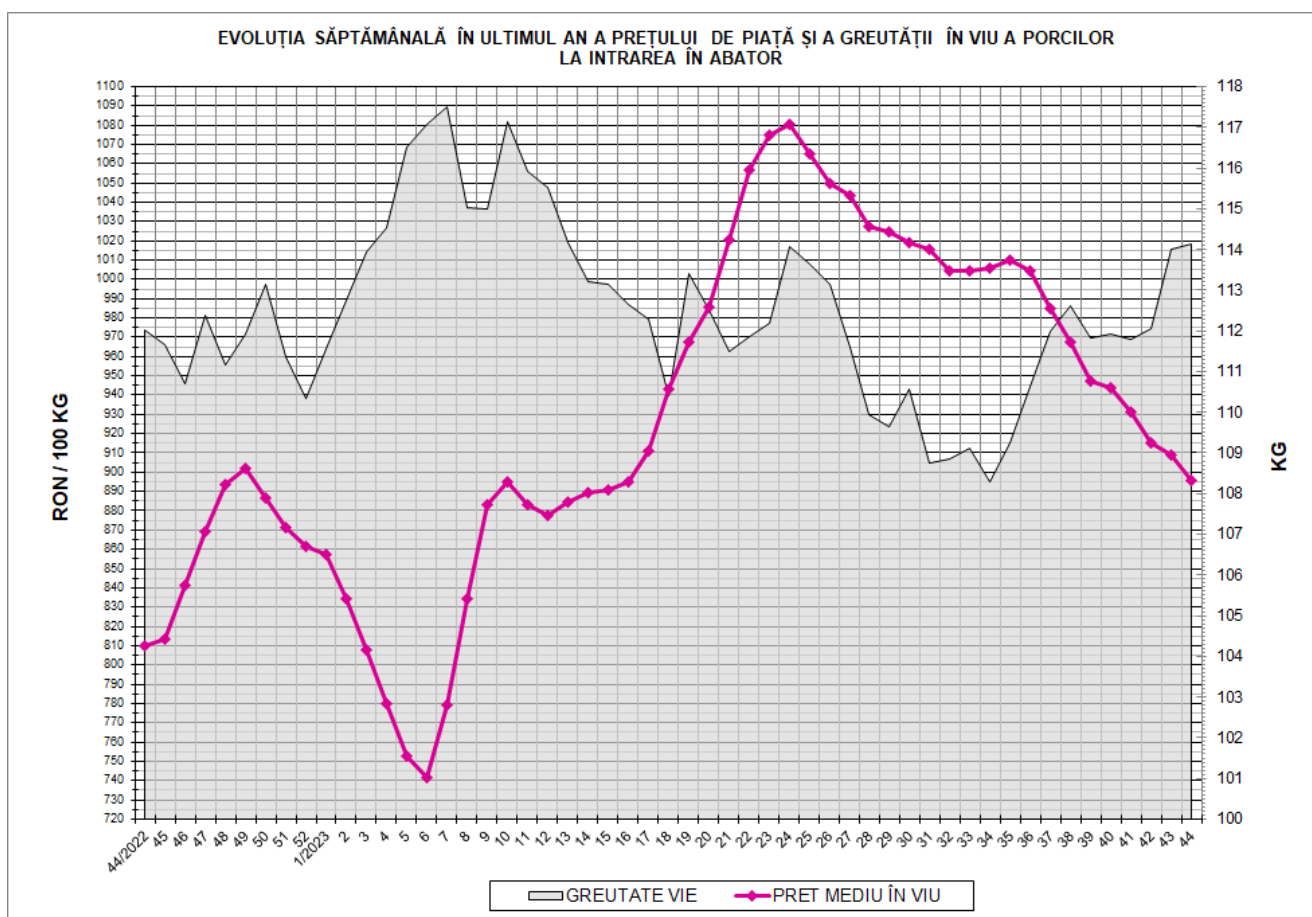
Tip preț la intrarea în abator		Carcase cu greutatea caldă 60 - 120 kg			
		SEUROP		d.c. S+E	
		nr	% din total carcase clasificate	nr	% din total carcase clasificate
În funcție de % carne macră corespunzător claselor de calitate (S, E, U, R, O, P)	în carcasă	0	0.0%	0	0.0%
	în viu	0	0.0%	0	0.0%
Forfetar în viu		48,750	73.8%	46,470	70.3%
Total		48,750	73.8%	46,470	70.3%

Carcase incluse în raportul național de prețuri pentru DG AGRI

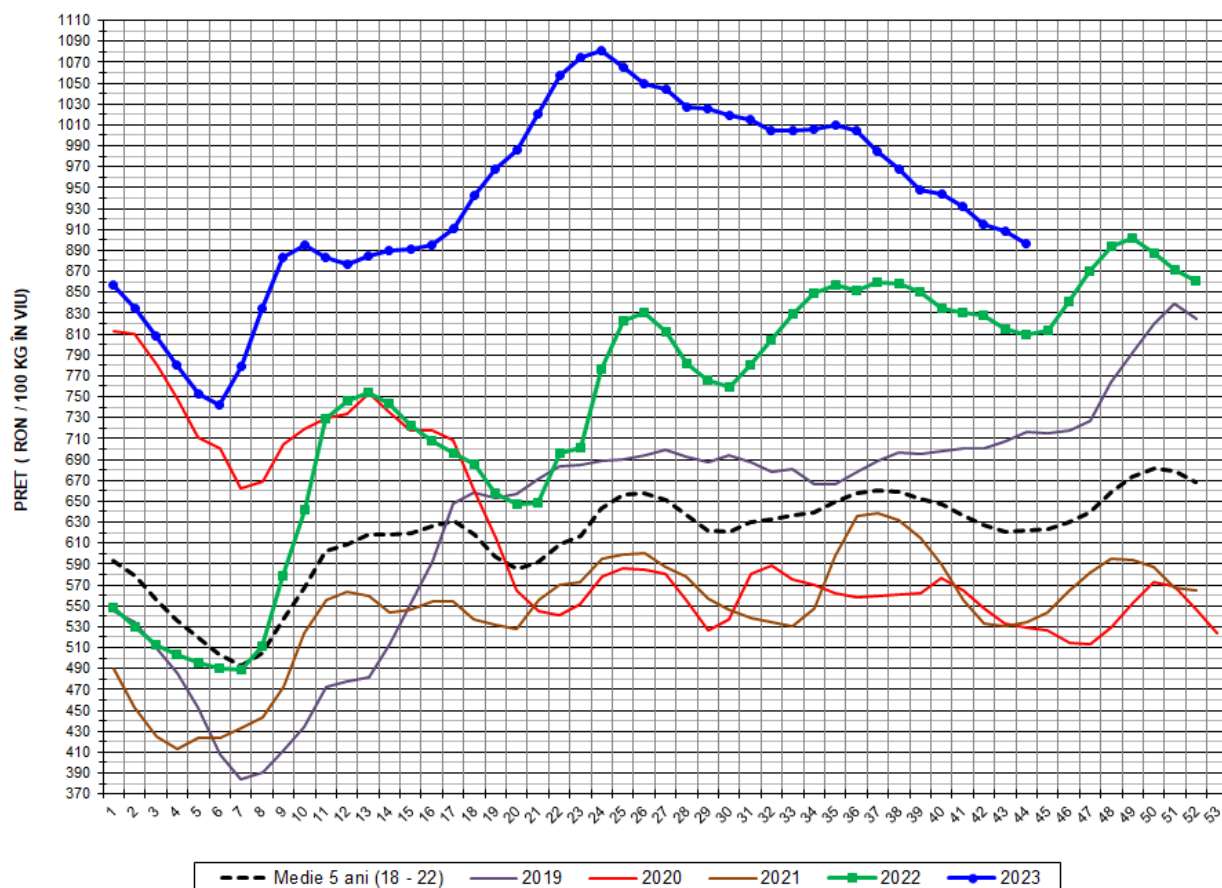


Prețul de piață al porcilor în săptămâna 30 octombrie - 5 noiembrie 2023

Clasa	% carne macră	Număr porci	% din total porci	Procent mediu carne macră	Greutate medie (kg)		Preț mediu (RON / 100 kg)	
					vie	carcasă caldă - 2%	viu	carcasă caldă - 2%
S	≥ 60	28,957	59.40	62.3	112.9	86.5	896.68	1170.35
E	≥ 55 - < 60	17,513	35.92	58.2	115.7	88.6	894.13	1167.78
U	≥ 50 - < 55	2,098	4.30	53.4	117.9	91.1	898.23	1162.33
ROP	< 50	182	0.37	46.2	117.8	90.4	902.94	1176.25
TOTAL		48,750	100.00	60.4	114.2	87.5	895.84	1169.08



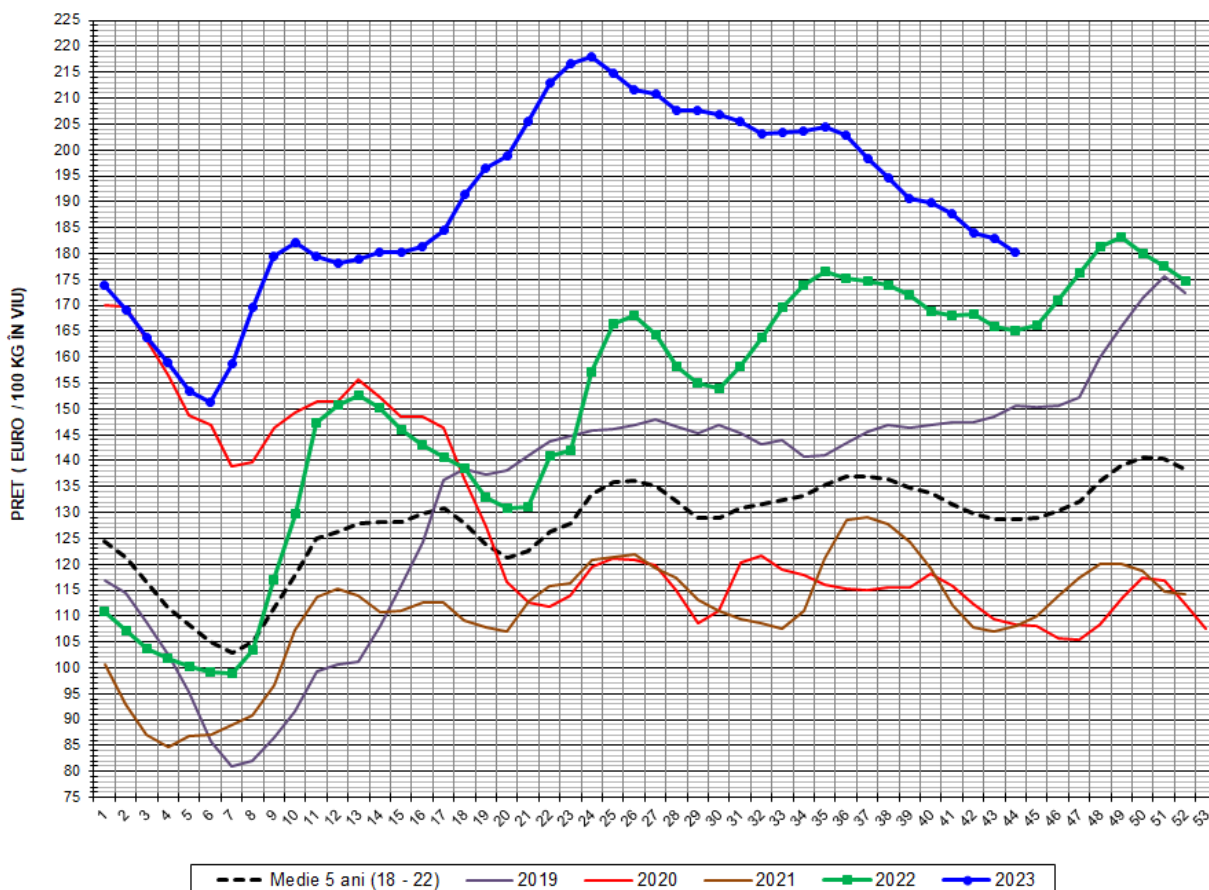
EVOLUȚIA SĂPTĂMÂNALĂ A PREȚULUI DE PIAȚĂ ÎN VIU AL PORCILOR ÎN ROMÂNIA (1)



PREȚ ÎN VIU				
SĂPT 44/2023	VARIAȚIE			
	1 SĂPT	4 SĂPT	1 AN	MEDIE 5 ANI (2018 - 2022)
895.84 RON	-1.44%	-5.09%	10.59%	44.02%



EVOLUȚIA SĂPTĂMÂNALĂ A PREȚULUI DE PIAȚĂ ÎN VIU AL PORCILOR ÎN ROMÂNIA (2)



PREȚ ÎN VIU				
SĂPT 44/2023	VARIAȚIE			
	1 SĂPT	4 SĂPT	1 AN	MEDIE 5 ANI (2018-2022)
180.35 €	-1.44%	-5.01%	9.22%	40.06%

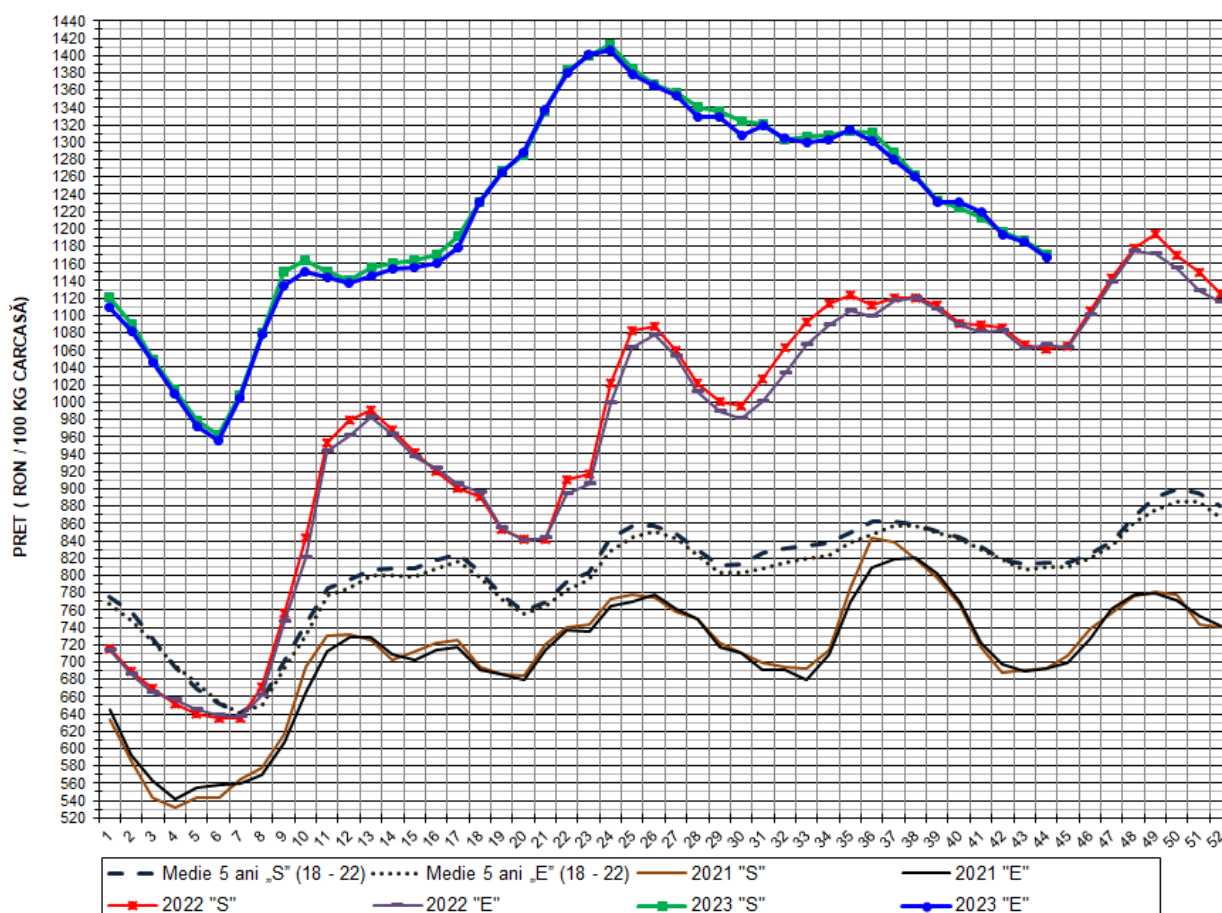


PREȚUL PORCILOR CORESPUNZĂTOR PROCENTULUI DE CARNE MACRĂ
ÎN SĂPTĂMÂNA 30 OCTOMBRIE - 5 NOIEMBRIE 2023

% CARNE MACRĂ		NUMĂR PORCI	% CUMULATIV DIN TOTAL PORCI	GREUTATE (KG)		PREȚ MEDIU (RON/ 100 KG)	
VALORI DE ÎNCADRARE	MEDIE			VIE	CARCASA CALDĂ - 2%	VIU	CARCASA CALDĂ - 2%
≥64	65.1	4,934	10.12	113.91	88.14	898.93	1161.76
63	63.4	4,333	19.01	112.23	86.43	898.42	1166.62
62	62.4	5,811	30.93	111.95	85.88	896.77	1168.96
61	61.4	7,159	45.61	113.04	86.10	896.65	1177.18
60	60.5	6,720	59.40	113.42	86.42	893.85	1173.13
59	59.5	6,725	73.19	114.58	87.71	894.58	1168.62
58	58.5	4,502	82.43	115.29	88.01	892.93	1169.70
57	57.5	2,987	88.56	117.38	90.11	893.38	1163.84
56	56.5	2,018	92.70	115.98	88.85	894.88	1168.09
55	55.5	1,281	95.32	118.25	90.95	896.48	1165.66
54	54.4	864	97.10	116.40	89.60	897.09	1165.43
53	53.5	632	98.39	120.09	93.34	898.50	1156.01
52	52.5	267	98.94	119.29	92.39	899.92	1161.93
51	51.5	179	99.31	119.30	92.12	899.64	1165.08
≤50	48.2	338	100.00	115.52	88.72	901.07	1173.19
MEDIE	60.4	48,750	100.00	114.15	87.47	895.84	1169.08

Interval optim % carne macră

EVOLUȚIA SĂPTĂMÂNĂLĂ A PREȚULUI DE PIAȚĂ AL CARCASELOR - CLASELE "S" & "E" ÎN ROMÂNIA (1)

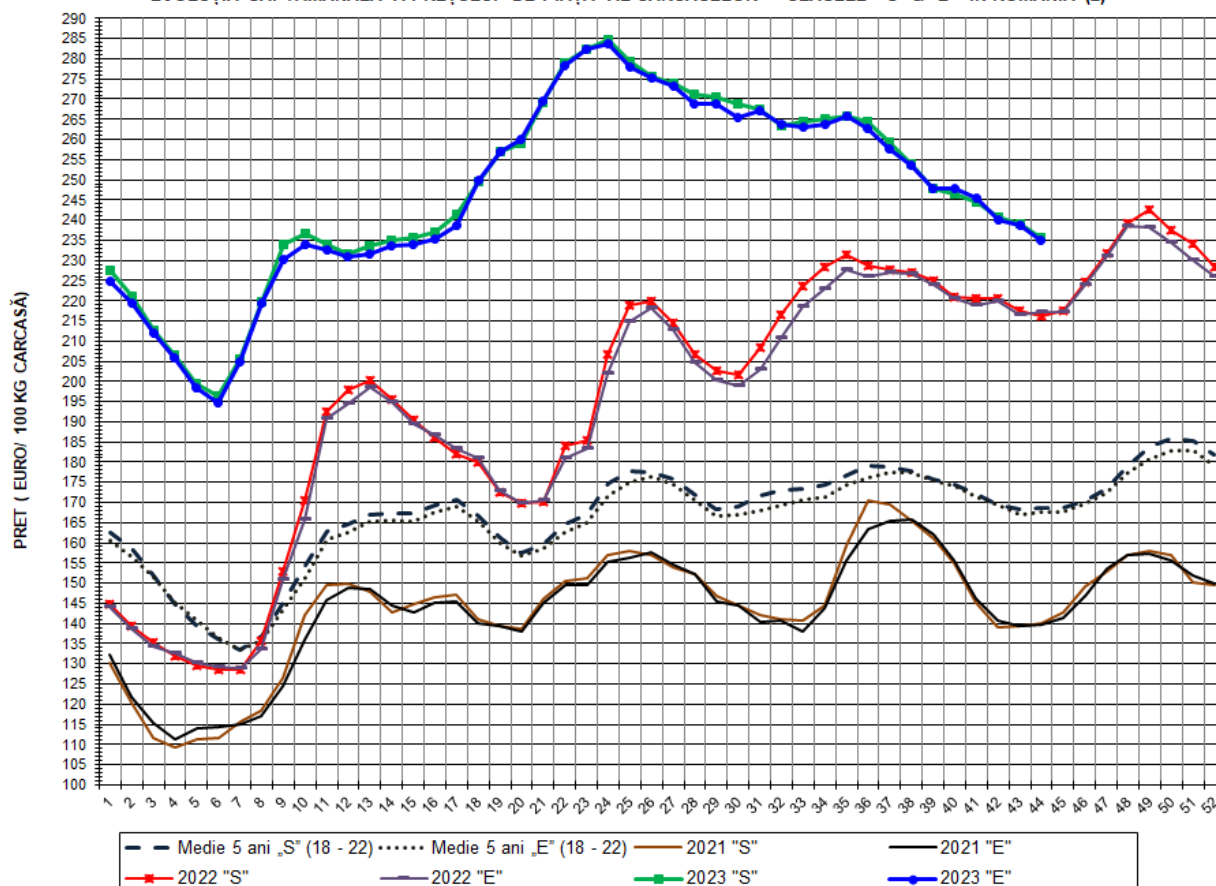


**PREȚ NAȚIONAL CARCASE
CALITATEA STANDARD - CLASELE "S" & "E"**

CLASA	PREȚ SĂPT 44/2023	VARIAȚIE			
		1 SĂPT	4 SĂPT	1 AN	MEDIE 5 ANI
S	1,170.35 RON	-1.40%	-4.43%	10.33%	43.78%
E	1,167.78 RON	-1.44%	-5.17%	9.55%	44.11%



EVOLUȚIA SĂPTĂMÂNALĂ A PREȚULUI DE PIAȚĂ AL CARCASELOR - CLASELE "S" & "E" ÎN ROMÂNIA (2)



PREȚ NAȚIONAL CARCASE					
CALITATEA STANDARD - CLASELE "S"&"E"					
CLASA	PREȚ SAPT 44/2023	VARIAȚIE			
		1 SĂPT	4 SĂPT	1 AN	MEDIE 5 ANI
S	235.61 €	-1.41%	-4.36%	8.96%	39.81%
E	235.10 €	-1.45%	-5.09%	8.19%	40.16%



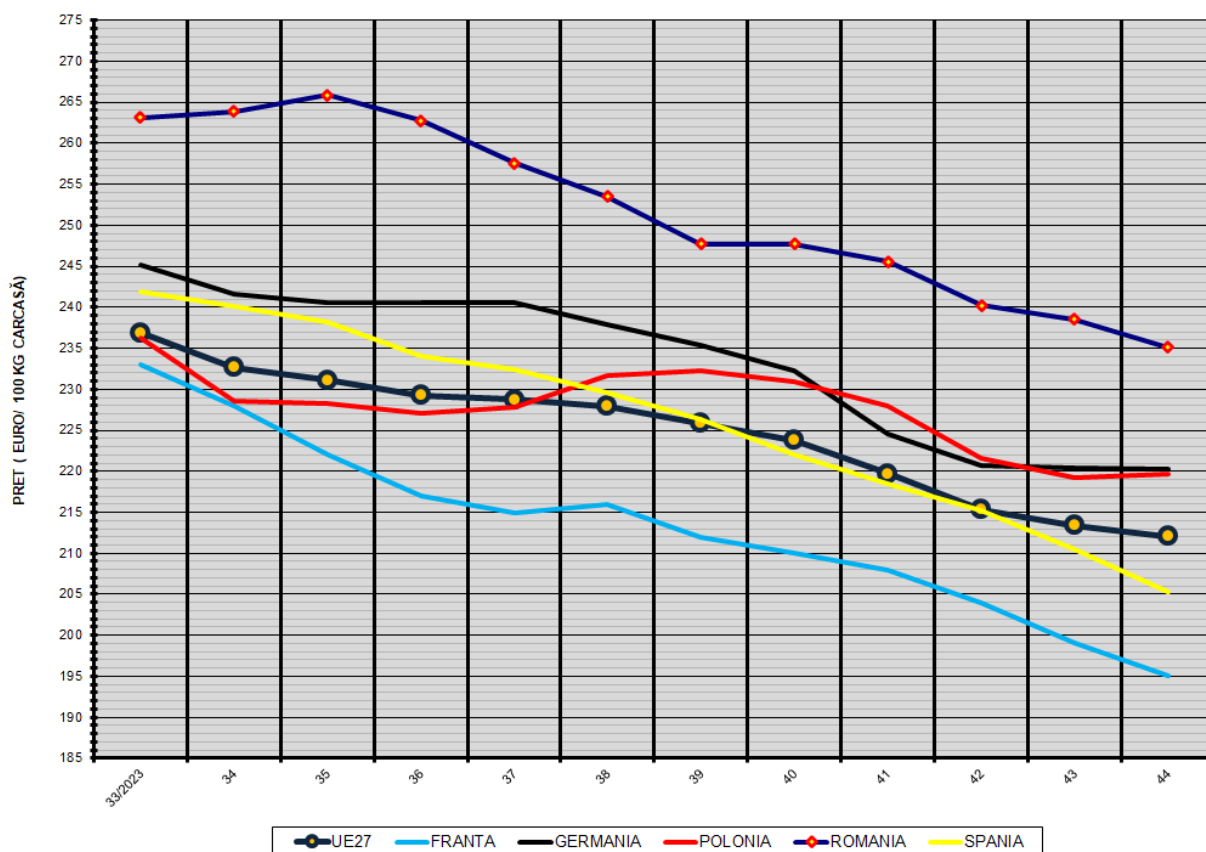
% PREȚ DE PIAȚĂ ÎN ROMÂNIA ȘI ÎN UE27 vs PRAGUL (PREȚUL) DE REFERINȚĂ UE27

SAPTAMANA	PREȚ (EUR)					% PREȚ vs PRAGUL (PREȚUL) DE REFERINȚĂ UE27 (*)				
	ROMÂNIA			UE27		ROMÂNIA			UE27	
	"S"	"E"	"S" + "E"	"S"	"E"	"S"	"E"	"S" + "E"	"S"	"E"
18/2023	249.53	249.80	249.61	243.56	238.90	165.32%	165.49%	165.37%	161.36%	158.28%
19	257.11	256.84	257.02	242.12	238.26	170.34%	170.16%	170.28%	160.41%	157.85%
20	259.10	259.86	259.35	243.09	238.33	171.66%	172.16%	171.82%	161.05%	157.90%
21	269.13	269.40	269.22	243.62	239.70	178.31%	178.48%	178.36%	161.40%	158.80%
22	278.89	278.14	278.63	245.13	241.45	184.77%	184.27%	184.60%	162.40%	159.97%
23	282.38	282.51	282.42	246.46	243.55	187.08%	187.17%	187.11%	163.29%	161.36%
24	284.74	283.54	284.33	248.20	245.65	188.65%	187.85%	188.37%	164.44%	162.75%
25	279.40	277.82	278.83	249.24	247.26	185.11%	184.06%	184.73%	165.13%	163.82%
26	275.60	275.38	275.53	249.73	248.70	182.59%	182.44%	182.54%	165.45%	164.77%
27	273.89	273.33	273.70	251.97	250.50	181.46%	181.09%	181.33%	166.94%	165.96%
28	271.01	268.67	270.23	251.08	250.51	179.55%	178.00%	179.03%	166.34%	165.97%
29	270.43	268.94	269.96	251.51	249.46	179.16%	178.18%	178.85%	166.63%	165.27%
30	268.83	265.44	267.66	251.29	248.85	178.11%	175.86%	177.33%	166.48%	164.87%
31	267.41	267.23	267.35	249.22	246.21	177.17%	177.04%	177.13%	165.11%	163.12%
32	263.38	263.83	263.52	245.32	241.47	174.49%	174.79%	174.59%	162.53%	159.98%
33	264.51	263.15	264.05	241.26	236.86	175.24%	174.34%	174.94%	159.84%	156.93%
34	264.92	263.88	264.58	236.66	232.70	175.52%	174.82%	175.29%	156.79%	154.17%
35	265.67	265.89	265.74	235.44	231.11	176.01%	176.16%	176.06%	155.98%	153.11%
36	264.47	262.74	263.90	232.73	229.24	175.22%	174.07%	174.84%	154.19%	151.88%
37	259.21	257.56	258.62	231.53	228.73	171.73%	170.64%	171.34%	153.39%	151.54%
38	253.87	253.45	253.73	229.64	227.92	168.19%	167.92%	168.10%	152.14%	151.00%
39	247.77	247.69	247.75	227.51	225.86	164.16%	164.10%	164.14%	150.73%	149.64%
40	246.35	247.71	246.80	224.59	223.81	163.21%	164.11%	163.51%	148.80%	148.28%
41	244.31	245.56	244.76	221.10	219.68	161.86%	162.69%	162.16%	146.49%	145.54%
42	240.74	240.20	240.54	216.77	215.32	159.49%	159.13%	159.36%	143.61%	142.65%
43	238.98	238.55	238.82	214.81	213.38	158.33%	158.04%	158.22%	142.32%	141.37%
44	235.62	235.10	235.42	213.06	212.09	156.10%	155.76%	155.97%	141.16%	140.52%

(*) 150.939 EUR conform Art. 7 [1] al Reg. [UE] nr. 1308/2013



EVOLUȚIA SĂPTĂMĂNALĂ A PREȚULUI CLASA "E" ÎN UE27 ȘI ÎN CÂTEVA STATE MEMBRE



COMPARAȚII DE PREȚURI

SĂPT 44/2023 =	UE27	FR	DE	PL	RO	ES	RO vs UE27	RO vs FR	RO vs DE	RO vs PL	RO vs ES
	212.09 €	195.00 €	220.25 €	219.69 €	235.10 €	205.24 €	23.00 € 10.8%	40.10 € 20.6%	14.85 € 6.7%	15.41 € 7.0%	29.86 € 14.5%

PREȚUL CARCASELOR DIN CLASA "E" ÎN STATELE MEMBRE (FĂRĂ GRECIA, ITALIA)
VERSUS PREȚUL UE27 ÎN SĂPTĂMÂNA 30 OCTOMBRIE - 5 NOIEMBRIE 2023

