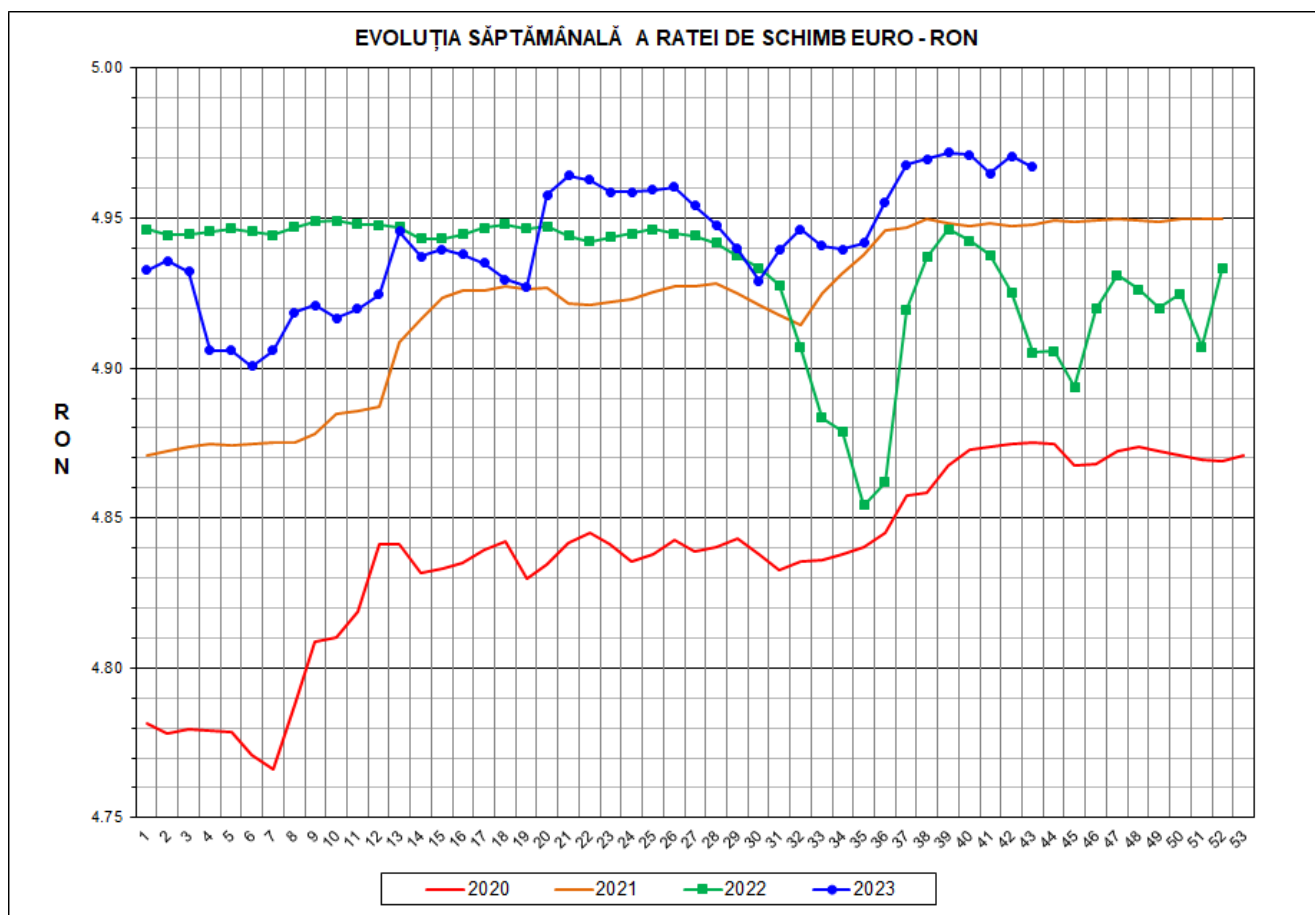




Prețul de piață al porcilor la intrarea în abator

Săptămâna 43 (23 - 29 octombrie 2023)



RATA DE SCHIMB EURO - RON			
SĂPT 43/2023	VARIAȚIE		
	1 SĂPT	4 SĂPT	1 AN
1€ = 4.9670 RON	-0.08%	-0.10%	1.26%

**SITUAȚIA CARCASELOR DE PORCINE CLASIFICATE
ÎN FUNCȚIE DE PROVENIENȚA PORCILOR SACRIFICAȚI
ÎN SĂPTĂMÂNA 23 - 29 OCTOMBRIE 2023**

		NUMĂR CARCASE	% DIN TOTAL
PROVENIENȚĂ PORCI SACRIFICAȚI	TRANZACȚII COMERCIALE ÎNTRE ABATOARE ȘI FURNIZORI	44,134	68.03
	FERME PROPRII ALE ABATOARELOR	16,634	25.64
	CRESCUȚI ÎN NUMELE ABATOARELOR	88	0.14
	PRESTĂRI SERVICII	4,016	6.19
TOTAL CARCASE CLASIFICATE CU GREUTATEA CALDĂ 50 - 120 KG		64,872	100.00
DIN CARE DIN COMERȚ INTRACOMUNITAR		7,092	10.93

**Situația porcilor proveniți din tranzacții comerciale
între abatoare și furnizori care fac obiectul raportării prețurilor
în săptămâna 23 - 29 octombrie 2023**

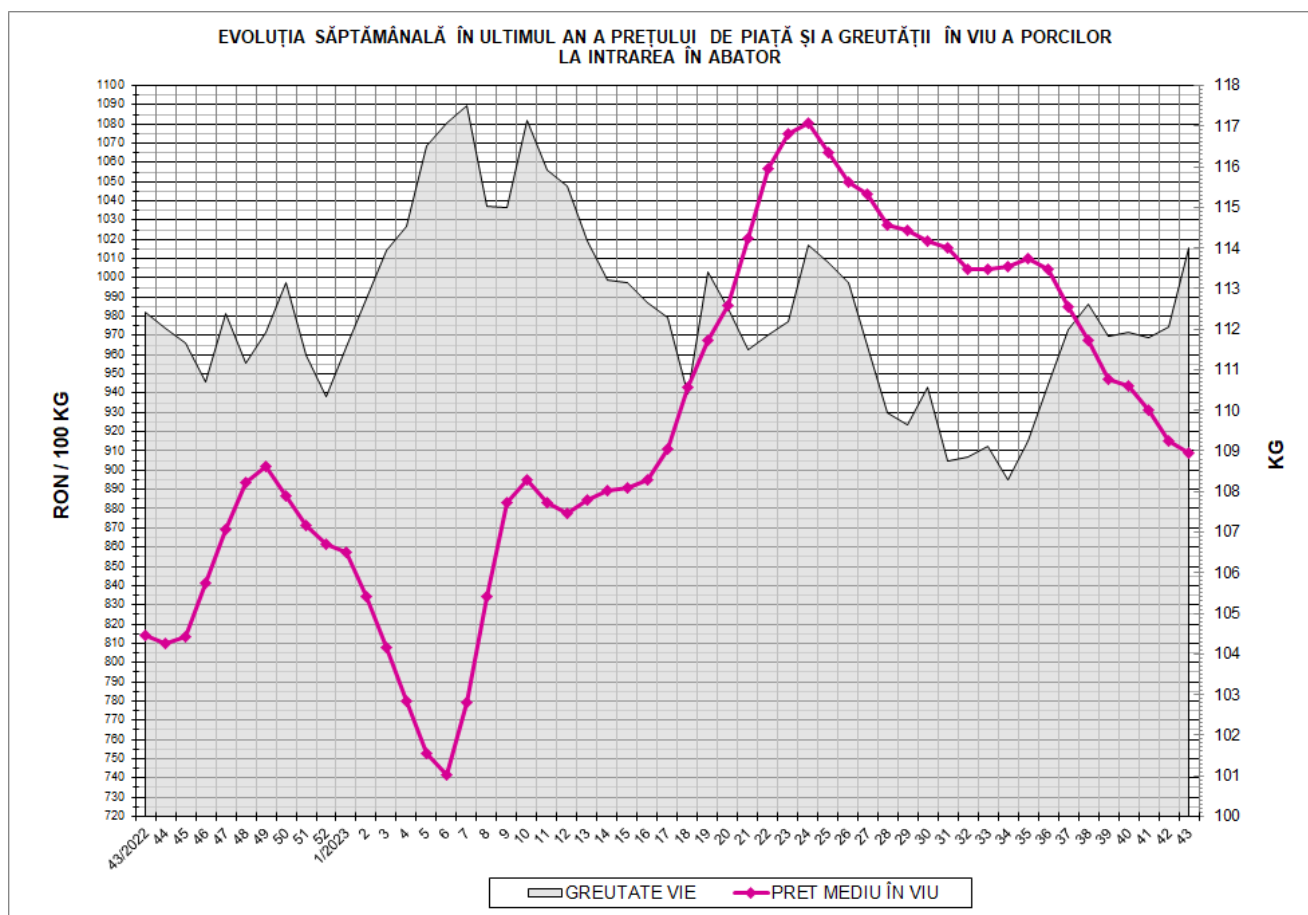
Tip preț la intrarea în abator		Carcase cu greutatea caldă 60 - 120 kg			
		SEUROP		d.c. S+E	
		nr	% din total carcase clasificate	nr	% din total carcase clasificate
În funcție de % carne macră corespunzător claselor de calitate (S, E, U, R, O, P)	în carcasă	0	0.0%	0	0.0%
	în viu	0	0.0%	0	0.0%
Forfetar în viu		43,931	67.7%	41,735	64.3%
Total		43,931	67.7%	41,735	64.3%

Carcase incluse în raportul național de prețuri pentru DG AGRI

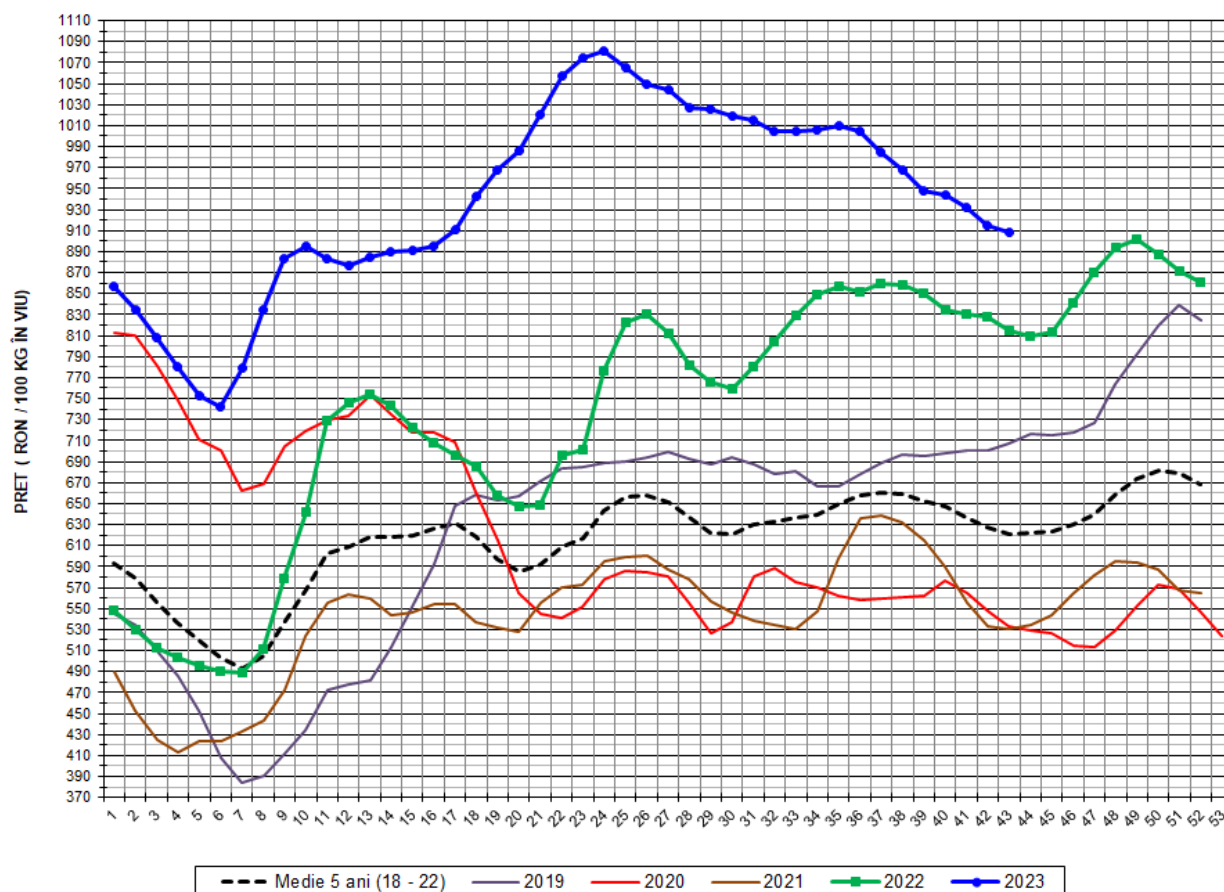


Prețul de piață al porcilor în săptămâna 23 - 29 octombrie 2023

Clasa	% carne macră	Număr porci	% din total porci	Procent mediu carne macră	Greutate medie (kg)		Preț mediu (RON / 100 kg)	
					vie	carcasă caldă - 2%	viu	carcasă caldă - 2%
S	≥ 60	27,093	61.67	62.4	112.5	86.2	909.32	1186.99
E	≥ 55 - < 60	14,642	33.33	58.2	116.3	89.1	908.11	1184.88
U	≥ 50 - < 55	2,058	4.68	53.3	117.5	90.4	908.79	1180.92
ROP	< 50	138	0.31	46.3	115.9	89.6	913.43	1181.64
TOTAL		43,931	100.00	60.5	114.0	87.4	908.89	1185.96



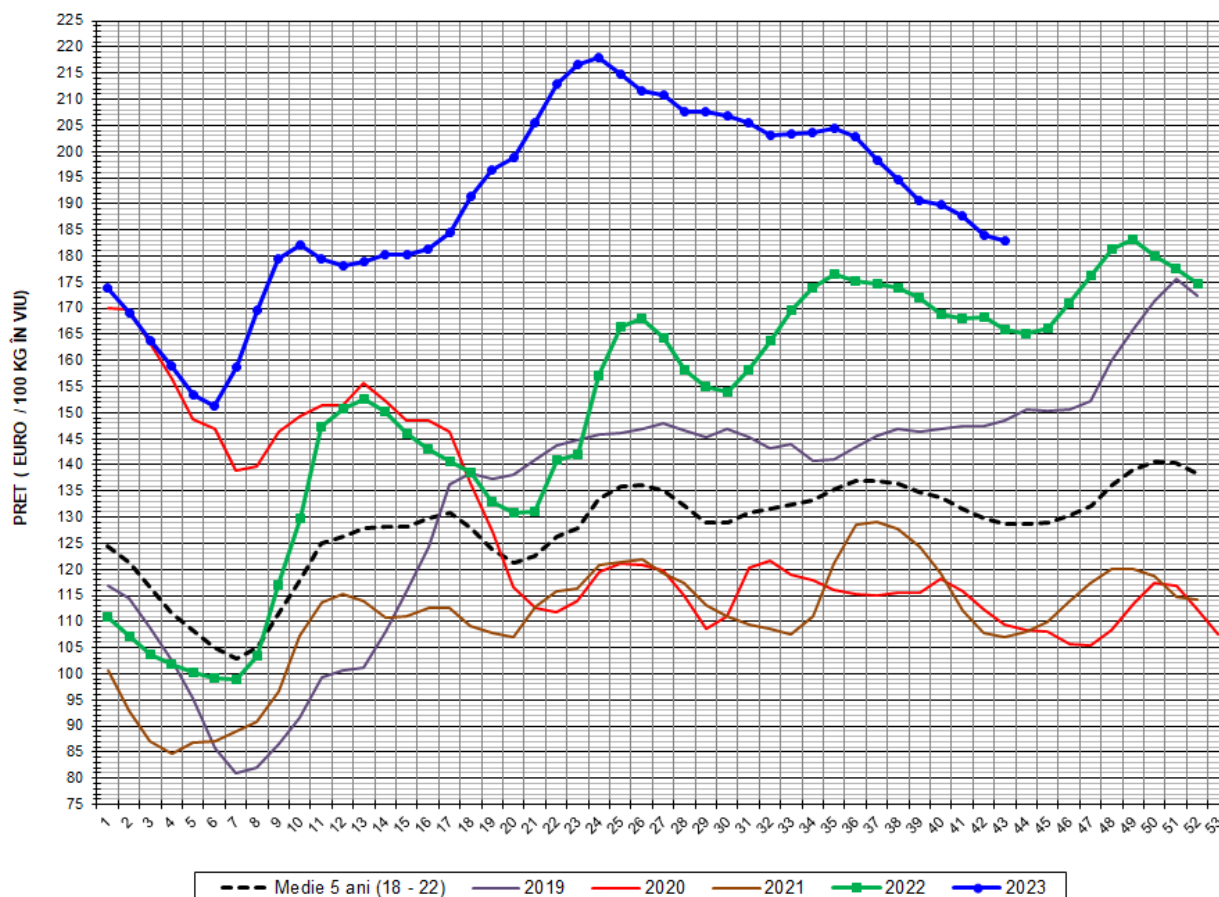
EVOLUȚIA SĂPTĂMÂNALĂ A PREȚULUI DE PIAȚĂ ÎN VIU AL PORCILOR ÎN ROMÂNIA (1)



PREȚ ÎN VIU				
SĂPT 43/2023	VARIAȚIE			
	1 SĂPT	4 SĂPT	1 AN	MEDIE 5 ANI (2018 - 2022)
908.89 RON	-0.67%	-4.06%	11.61%	46.33%



EVOLUȚIA SĂPTĂMÂNALĂ A PREȚULUI DE PIAȚĂ ÎN VIU AL PORCILOR ÎN ROMÂNIA (2)



PREȚ ÎN VIU				
SĂPT 43/2023	VARIAȚIE			
	1 SĂPT	4 SĂPT	1 AN	MEDIE 5 ANI (2018-2022)
182.99 €	-0.59%	-3.96%	10.23%	42.33%



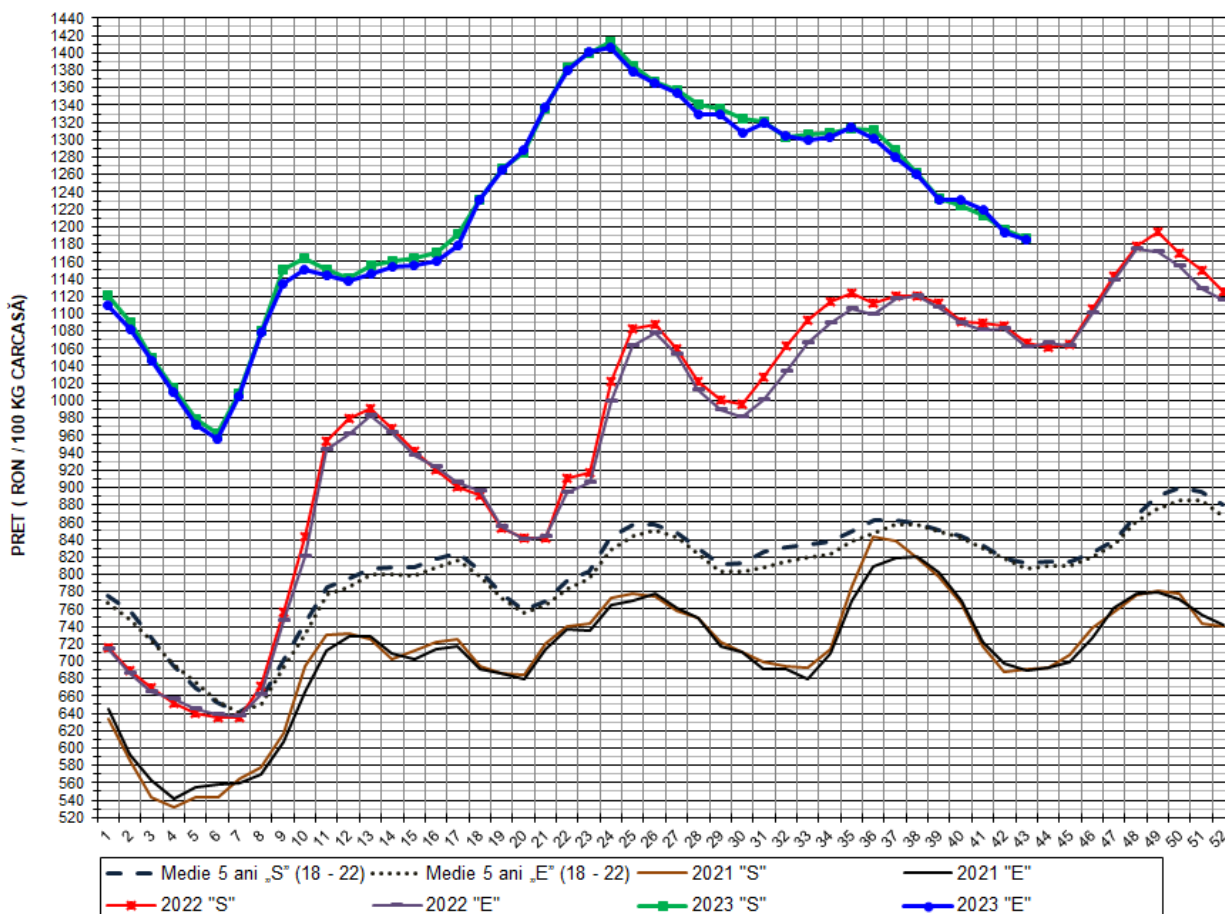
PREȚUL PORCILOR CORESPUNZĂTOR PROCENTULUI DE CARNE MACRĂ
ÎN SĂPTĂMÂNA 23 - 29 OCTOMBRIE 2023

% CARNE MACRĂ		NUMĂR PORCI	% CUMULATIV DIN TOTAL PORCI	GREUTATE (KG)		PREȚ MEDIU (RON/ 100 KG)	
VALORI DE ÎNCADRARE	MEDIE			VIE	CARCASA CALDĂ - 2%	VIU	CARCASA CALDĂ - 2%
≥64	65.1	4,821	10.97	112.53	86.98	910.00	1177.40
63	63.4	4,186	20.50	111.47	85.73	908.60	1181.42
62	62.4	5,475	32.97	111.60	85.69	909.13	1184.11
61	61.5	6,508	47.78	112.75	85.95	909.76	1193.36
60	60.5	6,103	61.67	113.65	86.51	908.96	1194.19
59	59.5	5,541	74.28	114.95	88.11	907.64	1184.10
58	58.5	3,807	82.95	116.18	88.83	908.41	1188.10
57	57.5	2,474	88.58	117.93	90.55	907.37	1181.77
56	56.5	1,669	92.38	116.34	89.22	909.49	1185.89
55	55.5	1,151	95.00	119.26	91.60	908.93	1183.36
54	54.4	779	96.77	115.67	88.79	909.32	1184.58
53	53.5	630	98.21	119.49	92.33	904.91	1171.06
52	52.4	281	98.85	119.02	91.64	910.77	1183.00
51	51.5	190	99.28	119.97	92.37	910.67	1182.80
≤50	48.7	316	100.00	114.68	88.16	914.54	1189.62
MEDIE	60.5	43,931	100.00	113.99	87.36	908.89	1185.96

Interval optim % carne macră



EVOLUȚIA SĂPTĂMÂNALĂ A PREȚULUI DE PIAȚĂ AL CARCASELOR - CLASELE "S" & "E" ÎN ROMÂNIA (1)

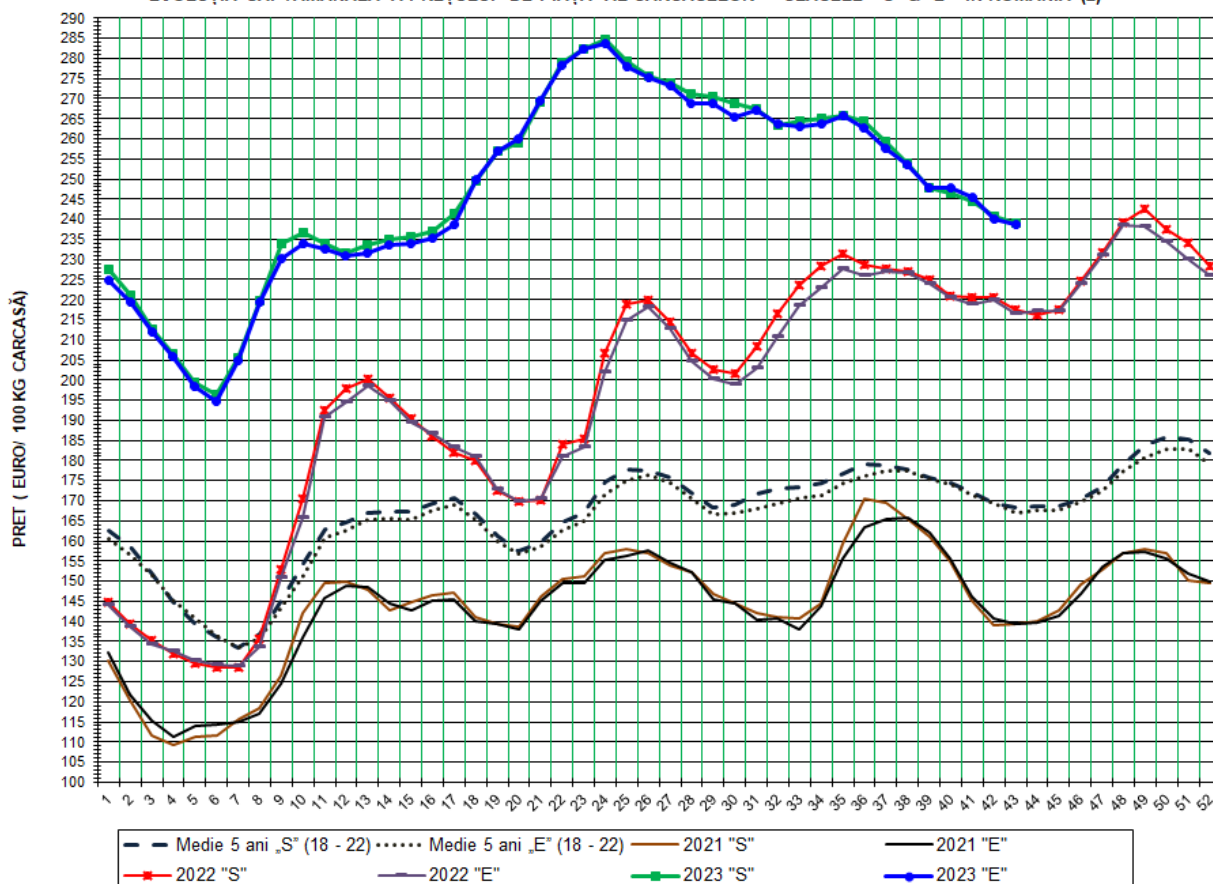


PREȚ NAȚIONAL CARCASE
CALITATEA STANDARD - CLASELE "S"&"E"

CLASA	PREȚ SĂPT 43/2023	VARIAȚIE			
		1 SĂPT	4 SĂPT	1 AN	MEDIE 5 ANI
S	1,186.99 RON	-0.81%	-3.65%	11.27%	45.88%
E	1,184.88 RON	-0.76%	-3.78%	11.58%	46.86%



EVOLUȚIA SĂPTĂMÂNALĂ A PREȚULUI DE PIAȚĂ AL CARCASELOR - CLASELE "S" & "E" ÎN ROMÂNIA (2)



PREȚ NAȚIONAL CARCASE					
CALITATEA STANDARD - CLASELE "S"&"E"					
CLASA	PREȚ SAPT 43/2023	VARIAȚIE			
		1 SĂPT	4 SĂPT	1 AN	MEDIE 5 ANI
S	238.97 €	-0.73%	-3.55%	9.88%	41.87%
E	238.55 €	-0.69%	-3.69%	10.19%	42.85%



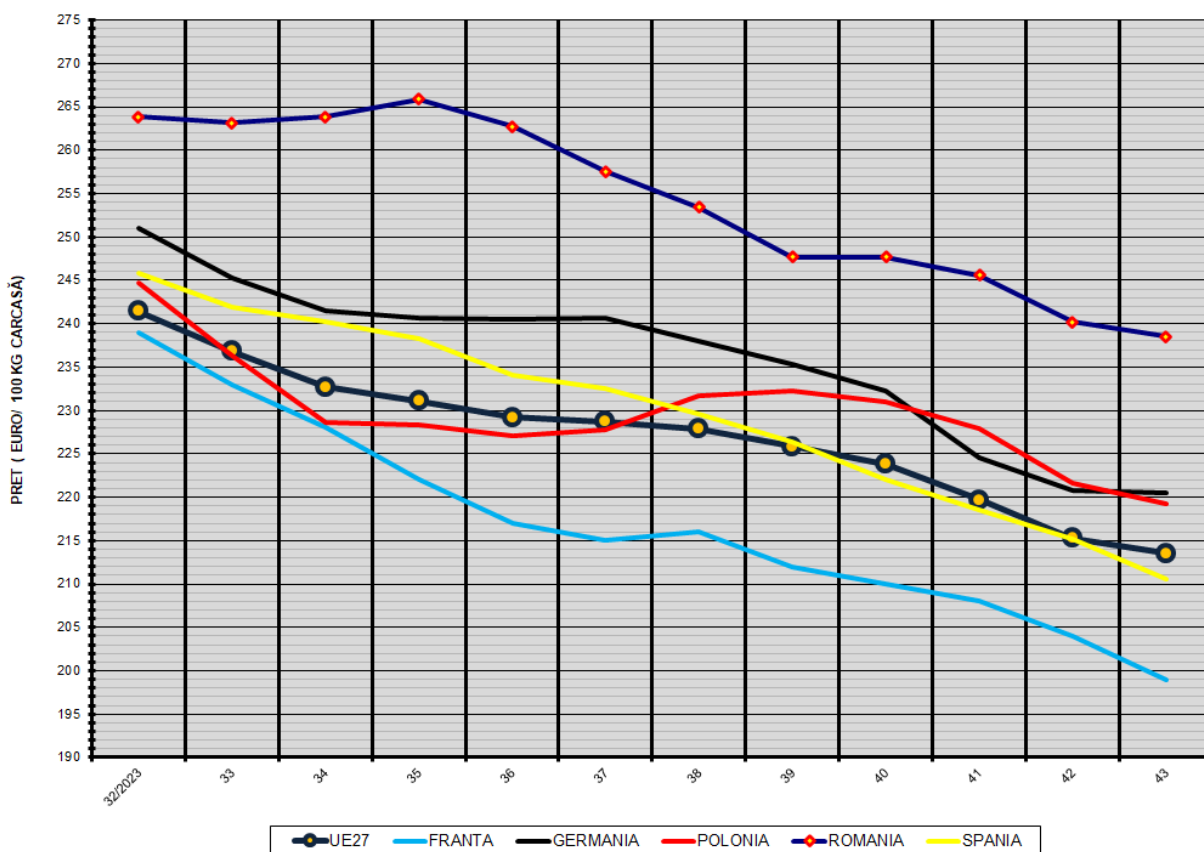
% PREȚ DE PIAȚĂ ÎN ROMÂNIA ȘI ÎN UE27 vs PRAGUL (PREȚUL) DE REFERINȚĂ UE27

SAPTAMANA	PREȚ (EUR)					% PREȚ vs PRAGUL (PREȚUL) DE REFERINȚĂ UE27 (*)				
	ROMÂNIA			UE27		ROMÂNIA			UE27	
	"S"	"E"	"S" + "E"	"S"	"E"	"S"	"E"	"S" + "E"	"S"	"E"
17/2023	241.39	238.74	240.51	244.86	239.99	159.93%	158.17%	159.34%	162.23%	159.00%
18	249.53	249.80	249.61	243.56	238.90	165.32%	165.49%	165.37%	161.36%	158.28%
19	257.11	256.84	257.02	242.12	238.26	170.34%	170.16%	170.28%	160.41%	157.85%
20	259.10	259.86	259.35	243.09	238.33	171.66%	172.16%	171.82%	161.05%	157.90%
21	269.13	269.40	269.22	243.62	239.70	178.31%	178.48%	178.36%	161.40%	158.80%
22	278.89	278.14	278.63	245.13	241.45	184.77%	184.27%	184.60%	162.40%	159.97%
23	282.38	282.51	282.42	246.46	243.55	187.08%	187.17%	187.11%	163.29%	161.36%
24	284.74	283.54	284.33	248.20	245.65	188.65%	187.85%	188.37%	164.44%	162.75%
25	279.40	277.82	278.83	249.24	247.26	185.11%	184.06%	184.73%	165.13%	163.82%
26	275.60	275.38	275.53	249.73	248.70	182.59%	182.44%	182.54%	165.45%	164.77%
27	273.89	273.33	273.70	251.97	250.50	181.46%	181.09%	181.33%	166.94%	165.96%
28	271.01	268.67	270.23	251.08	250.51	179.55%	178.00%	179.03%	166.34%	165.97%
29	270.43	268.94	269.96	251.51	249.46	179.16%	178.18%	178.85%	166.63%	165.27%
30	268.83	265.44	267.66	251.29	248.85	178.11%	175.86%	177.33%	166.48%	164.87%
31	267.41	267.23	267.35	249.22	246.21	177.17%	177.04%	177.13%	165.11%	163.12%
32	263.38	263.83	263.52	245.32	241.47	174.49%	174.79%	174.59%	162.53%	159.98%
33	264.51	263.15	264.05	241.26	236.86	175.24%	174.34%	174.94%	159.84%	156.93%
34	264.92	263.88	264.58	236.66	232.70	175.52%	174.82%	175.29%	156.79%	154.17%
35	265.67	265.89	265.74	235.44	231.11	176.01%	176.16%	176.06%	155.98%	153.11%
36	264.47	262.74	263.90	232.73	229.24	175.22%	174.07%	174.84%	154.19%	151.88%
37	259.21	257.56	258.62	231.53	228.73	171.73%	170.64%	171.34%	153.39%	151.54%
38	253.87	253.45	253.73	229.64	227.92	168.19%	167.92%	168.10%	152.14%	151.00%
39	247.77	247.69	247.75	227.51	225.86	164.16%	164.10%	164.14%	150.73%	149.64%
40	246.35	247.71	246.80	224.59	223.81	163.21%	164.11%	163.51%	148.80%	148.28%
41	244.31	245.56	244.76	221.10	219.68	161.86%	162.69%	162.16%	146.49%	145.54%
42	240.74	240.20	240.54	216.77	215.32	159.49%	159.13%	159.36%	143.61%	142.65%
43	238.98	238.55	238.82	214.87	213.57	158.33%	158.04%	158.22%	142.36%	141.50%

(*) 150.939 EUR conform Art. 7 [1] al Reg. [UE] nr. 1308/2013



EVOLUȚIA SĂPTĂMĂNALĂ A PREȚULUI CLASA "E" ÎN UE27 ȘI ÎN CÂTEVA STATE MEMBRE



COMPARAȚII DE PREȚURI

SĂPT 43/2023 =	UE27	FR	DE	PL	RO	ES	RO vs UE27	RO vs FR	RO vs DE	RO vs PL	RO vs ES
	213.57 €	199.00 €	220.46 €	219.23 €	238.55 €	210.52 €	24.98 € 11.7%	39.55 € 19.9%	18.09 € 8.2%	19.32 € 8.8%	28.03 € 13.3%



PREȚUL CARCASELOR DIN CLASA "E" ÎN STATELE MEMBRE (FĂRĂ GRECIA, ITALIA, MALTA)
VERSUS PREȚUL UE27 ÎN SĂPTĂMÂNA 23 - 29 OCTOMBRIE 2023

