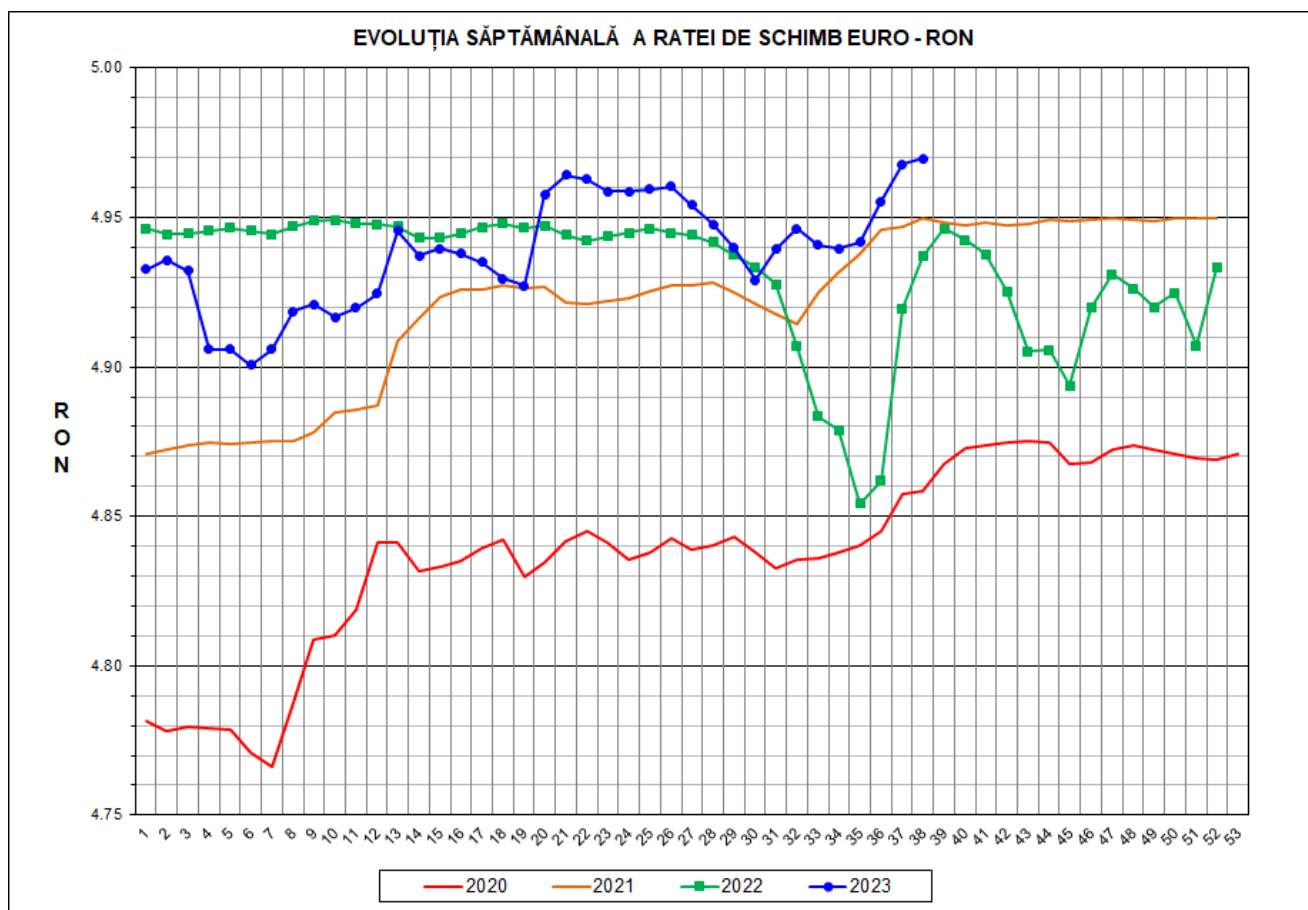




# Prețul de piață al porcilor la intrarea în abator

## Săptămâna 38 (18 – 24 septembrie 2023)



RATA DE SCHIMB EURO - RON			
SĂPT 38/2023	VARIAȚIE		
	1 SĂPT	4 SĂPT	1 AN
1€ = 4.9697 RON	0.04%	0.61%	0.66%



**SITUAȚIA CARCASELOR DE PORCINE CLASIFICATE  
ÎN FUNCȚIE DE PROVENIENȚA PORCILOR SACRIFICAȚI  
ÎN SĂPTĂMÂNA 18 - 24 SEPTEMBRIE 2023**

		NUMĂR CARCASE	% DIN TOTAL
PROVENIENȚĂ PORCI SACRIFICAȚI	TRANZACȚII COMERCIALE ÎNTRE ABATOARE ȘI FURNIZORI	44,249	69.72
	FERME PROPRII ALE ABATOARELOR	16,890	26.61
	CRESCUȚI ÎN NUMELE ABATOARELOR	0	0.00
	PRESTĂRI SERVICII	2,326	3.67
<b>TOTAL CARCASE CLASIFICATE CU GREUTATEA CALDĂ 50 - 120 KG</b>		<b>63,465</b>	<b>100.00</b>
DIN CARE DIN COMERȚ INTRACOMUNITAR		1,885	2.97

Situația porcilor proveniți din tranzacții comerciale  
între abatoare și furnizori care fac obiectul raportării prețurilor  
în săptămâna 18 - 24 septembrie 2023

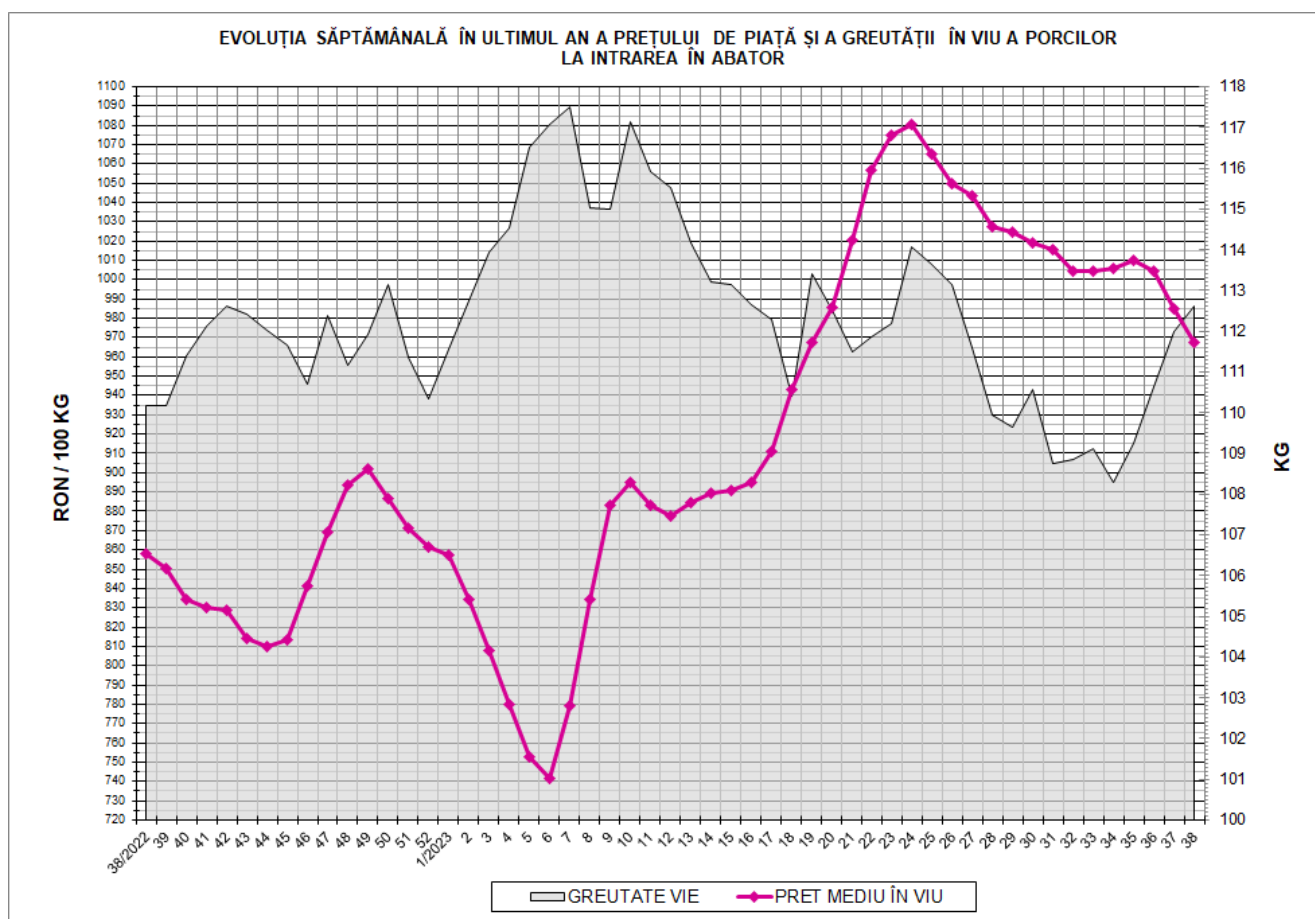
Tip preț la intrarea în abator		Carcase cu greutatea caldă 60 - 120 kg			
		SEUROP		d.c. S+E	
		nr	% din total carcase clasificate	nr	% din total carcase clasificate
În funcție de % carne macră corespunzător claselor de calitate (S, E, U, R, O, P)	în carcasă	0	0.0%	0	0.0%
	în viu	0	0.0%	0	0.0%
Forfetar în viu		43,920	69.2%	41,931	66.1%
Total		43,920	69.2%	41,931	66.1%

Carcase incluse în raportul național de prețuri pentru DG AGRI

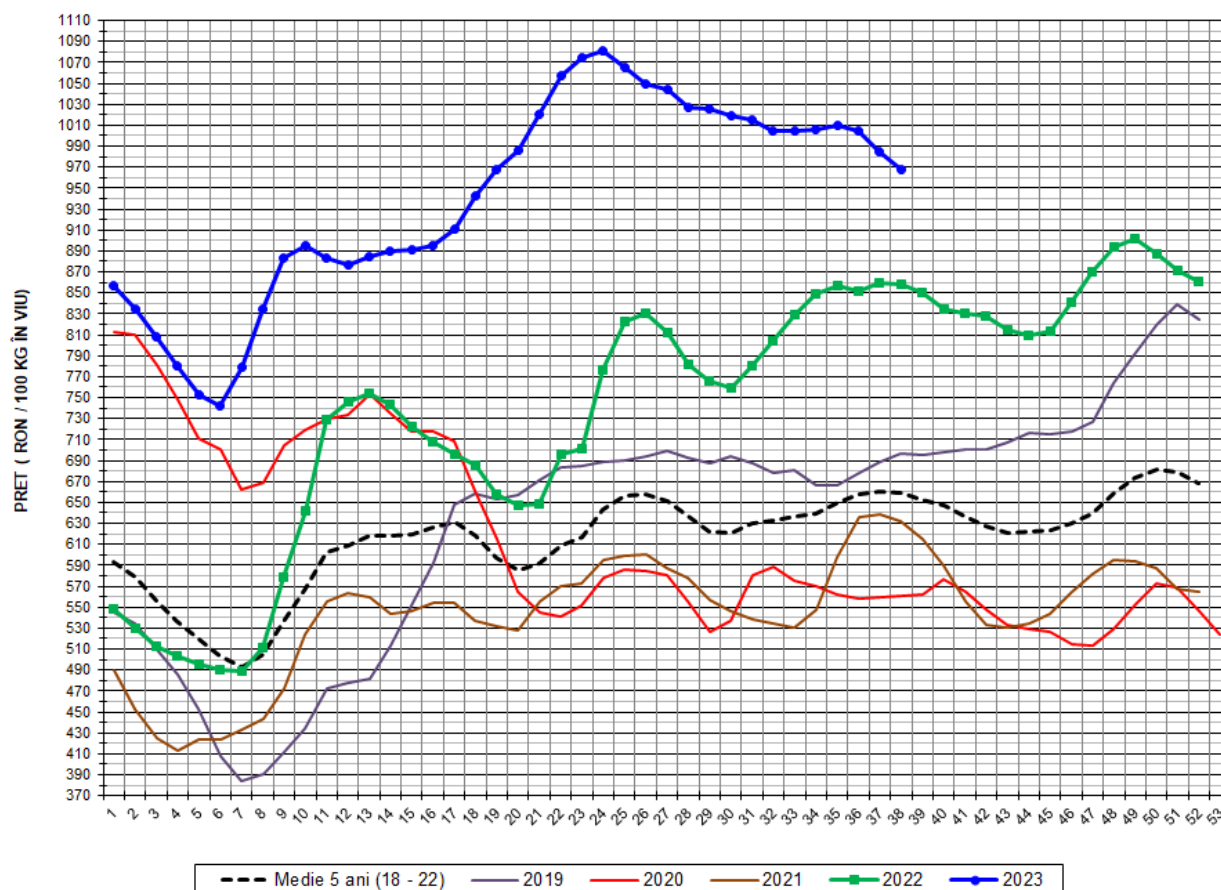


## Prețul de piață al porcilor în săptămâna 18 - 24 septembrie 2023

Clasa	% carne macră	Număr porci	% din total porci	Procent mediu carne macră	Greutate medie (kg)		Preț mediu (RON / 100 kg)	
					vie	carcasă caldă - 2%	viu	carcasă caldă - 2%
S	≥ 60	28,759	65.48	62.7	110.9	85.3	970.05	1261.64
E	≥ 55 - < 60	13,172	29.99	58.3	115.3	88.0	961.99	1259.59
U	≥ 50 - < 55	1,802	4.10	53.1	120.9	92.7	961.64	1253.78
ROP	< 50	187	0.43	45.5	115.5	89.3	969.62	1254.17
<b>TOTAL</b>		<b>43,920</b>	<b>100.00</b>	<b>60.9</b>	<b>112.6</b>	<b>86.4</b>	<b>967.20</b>	<b>1260.63</b>

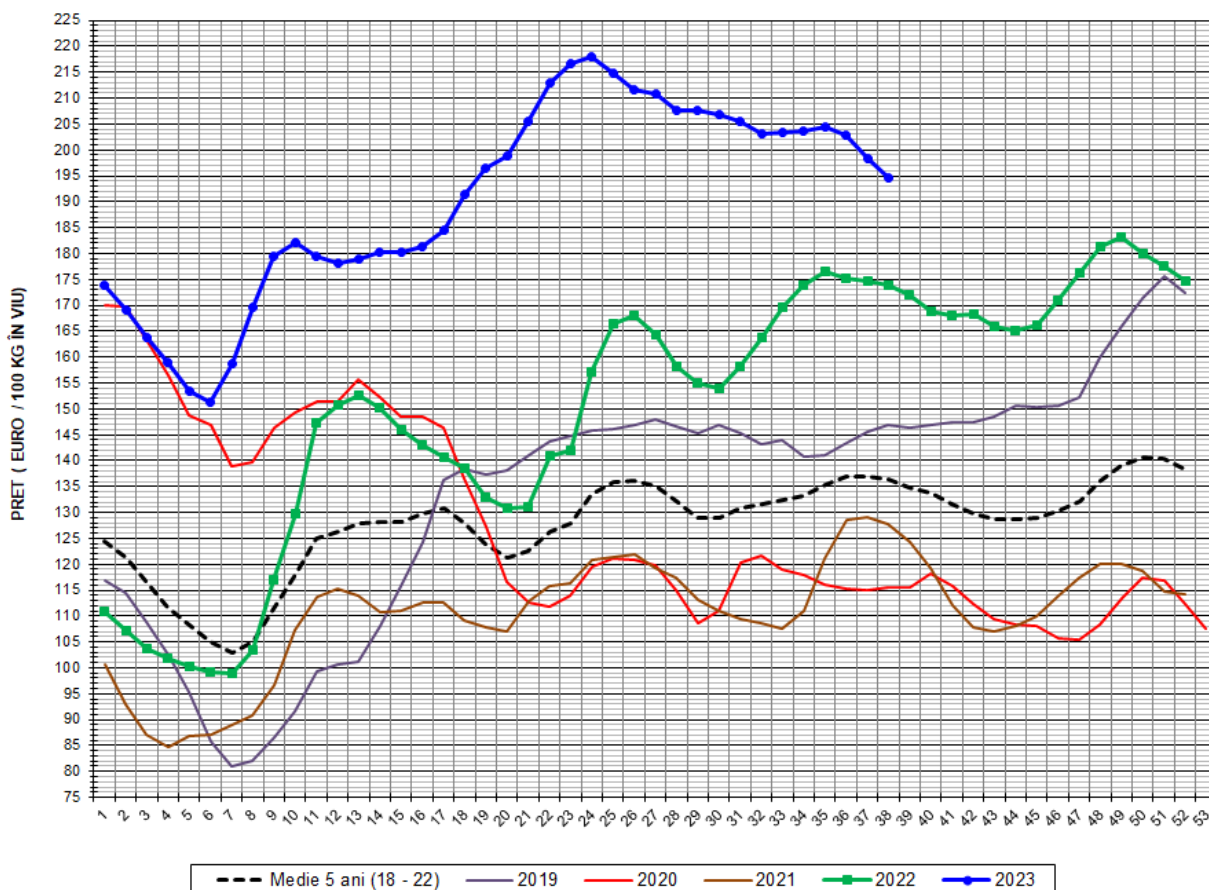


EVOLUȚIA SĂPTĂMÂNALĂ A PREȚULUI DE PIAȚĂ ÎN VIU AL PORCILOR ÎN ROMÂNIA (1)



PREȚ ÎN VIU				
SĂPT 38/2023	VARIAȚIE			
	1 SĂPT	4 SĂPT	1 AN	MEDIE 5 ANI (2018 - 2022)
967.20 RON	-1.77%	-3.85%	12.73%	46.70%

EVOLUȚIA SĂPTĂMÂNALĂ A PREȚULUI DE PIAȚĂ ÎN VIU AL PORCILOR ÎN ROMÂNIA (2)



PREȚ ÎN VIU				
SĂPT 38/2023	VARIAȚIE			
	1 SĂPT	4 SĂPT	1 AN	MEDIE 5 ANI (2018-2022)
194.62 €	-1.80%	-4.43%	11.99%	42.70%



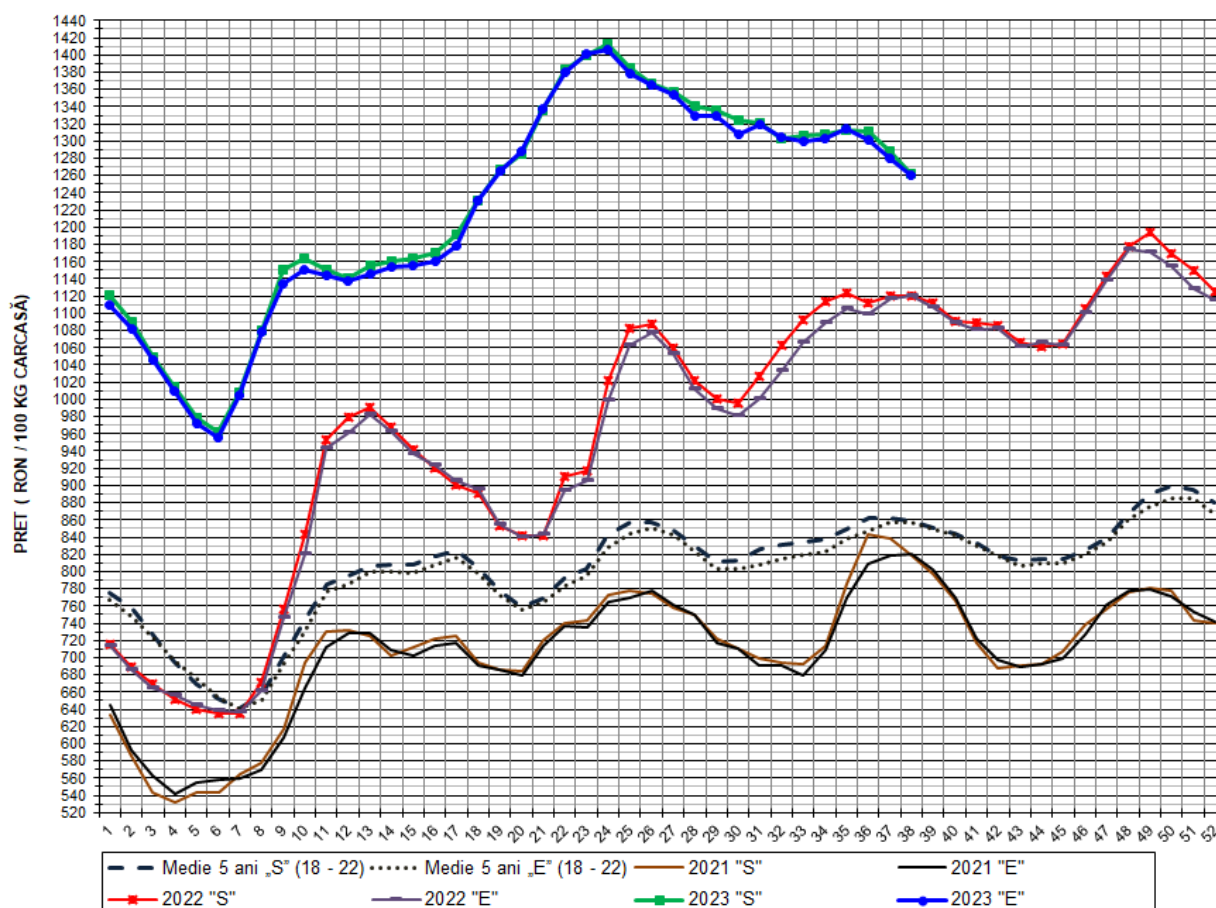
PREȚUL PORCILOR CORESPUNZĂTOR PROCENTULUI DE CARNE MACRĂ  
ÎN SĂPTĂMÂNA 18 - 24 SEPTEMBRIE 2023

% CARNE MACRĂ		NUMĂR PORCI	% CUMULATIV DIN TOTAL PORCI	GREUTATE (KG)		PREȚ MEDIU (RON/ 100 KG)	
VALORI DE ÎNCADRARE	MEDIE			VIE	CARCASA CALDĂ - 2%	VIU	CARCASA CALDĂ - 2%
≥64	65.3	6,770	15.41	111.86	87.12	974.59	1251.30
63	63.4	4,509	25.68	109.91	84.97	972.28	1257.55
62	62.4	5,670	38.59	109.63	84.39	970.14	1260.33
61	61.5	6,225	52.76	111.15	84.64	967.35	1270.42
60	60.5	5,585	65.48	111.49	84.81	965.66	1269.37
59	59.5	5,190	77.30	113.63	86.71	962.93	1261.88
58	58.5	3,544	85.37	115.30	87.91	962.44	1262.31
57	57.5	2,091	90.13	116.24	88.93	960.22	1255.17
56	56.5	1,421	93.36	116.99	89.53	960.17	1254.65
55	55.5	926	95.47	119.44	91.59	962.00	1254.55
54	54.4	665	96.99	118.50	90.75	962.21	1256.56
53	53.5	440	97.99	121.26	92.83	961.69	1256.20
52	52.5	303	98.68	123.47	94.93	961.28	1250.33
51	51.5	202	99.14	122.89	94.47	960.43	1249.37
≤50	48.1	379	100.00	118.68	91.54	965.36	1251.59
MEDIE	60.9	43,920	100.00	112.63	86.41	967.20	1260.63

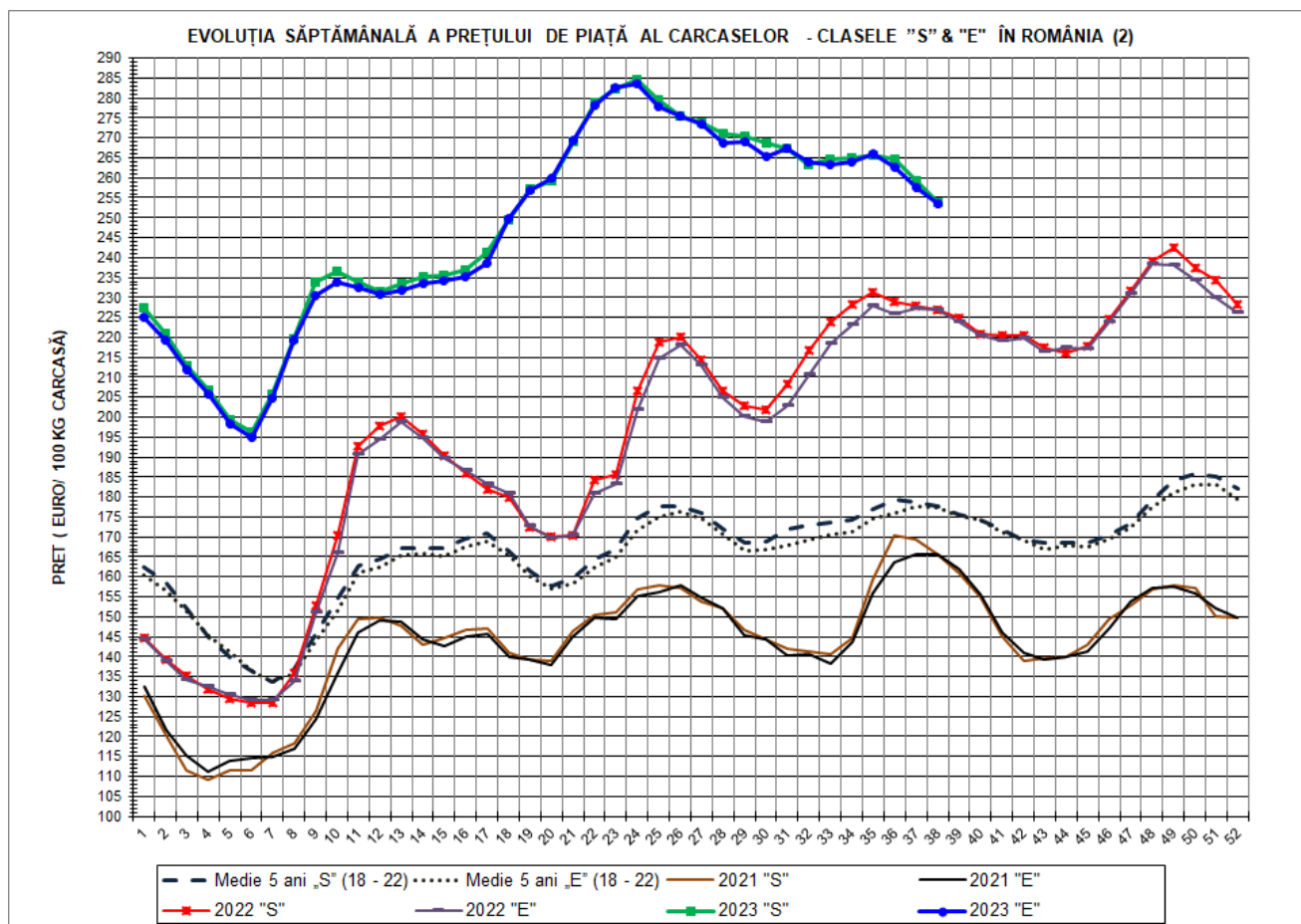
Interval optim % carne macră



EVOLUȚIA SĂPTĂMÂNALĂ A PREȚULUI DE PIAȚĂ AL CARCASELOR - CLASELE "S" & "E" ÎN ROMÂNIA (1)



PREȚ NAȚIONAL CARCASE					
CALITATEA STANDARD - CLASELE "S" & "E"					
CLASA	PREȚ SĂPT 38/2023	VARIAȚIE			
		1 SĂPT	4 SĂPT	1 AN	MEDIE 5 ANI
S	1,261.64 RON	-2.02%	-3.59%	12.58%	46.77%
E	1,259.59 RON	-1.56%	-3.37%	12.51%	46.94%



<b>PREȚ NAȚIONAL CARCASE</b>					
<b>CALITATEA STANDARD - CLASELE "S"&amp;"E"</b>					
CLASA	PREȚ SAPT 38/2023	VARIAȚIE			
		1 SĂPT	4 SĂPT	1 AN	MEDIE 5 ANI
<b>S</b>	<b>253.86 €</b>	<b>-2.06%</b>	<b>-4.17%</b>	<b>11.84%</b>	<b>42.76%</b>
<b>E</b>	<b>253.45 €</b>	<b>-1.59%</b>	<b>-3.95%</b>	<b>11.78%</b>	<b>42.94%</b>





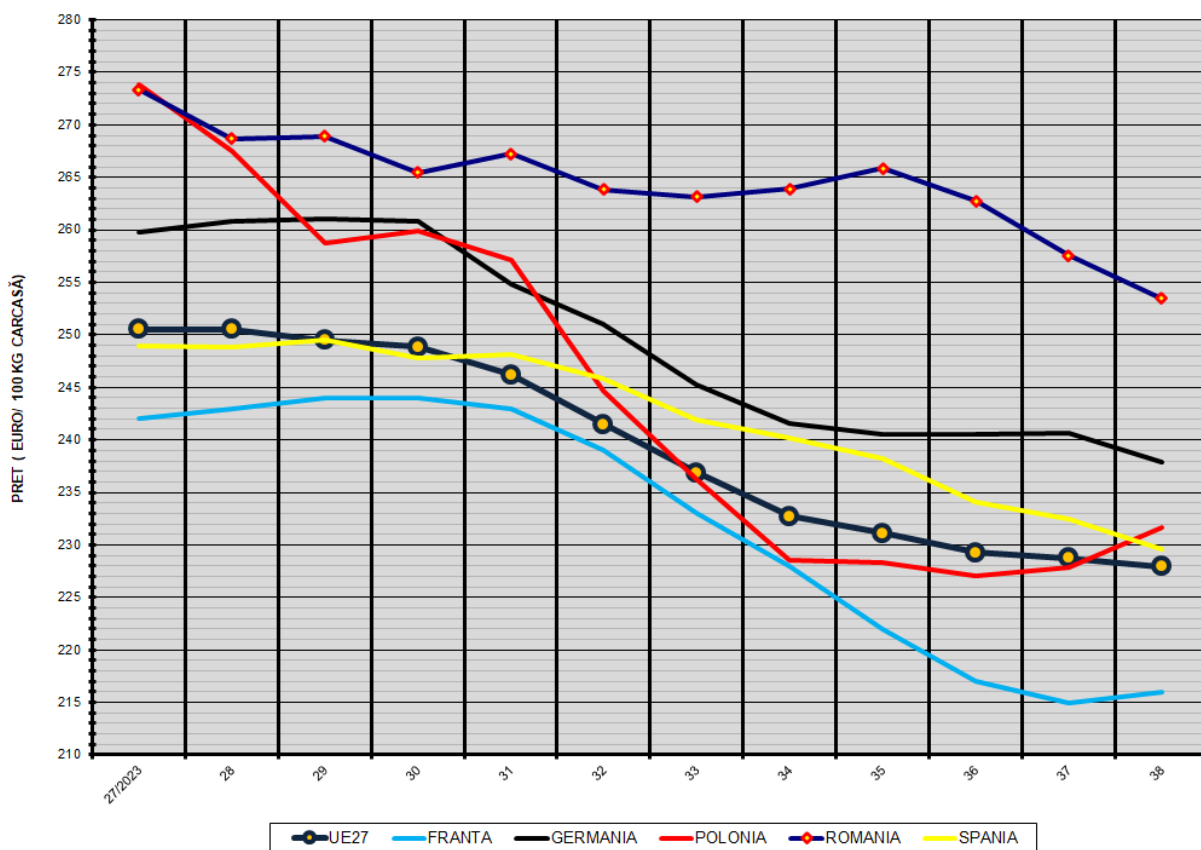
**% PREȚ DE PIAȚĂ ÎN ROMÂNIA ȘI ÎN UE27 vs PRAGUL (PREȚUL) DE REFERINȚĂ UE27**

SAPTAMANA	PREȚ (EUR)					% PREȚ vs PRAGUL (PREȚUL) DE REFERINȚĂ UE27 (*)				
	ROMÂNIA			UE27		ROMÂNIA			UE27	
	"S"	"E"	"S" + "E"	"S"	"E"	"S"	"E"	"S" + "E"	"S"	"E"
12/2023	231.61	230.90	231.36	239.26	233.13	153.45%	152.97%	153.28%	158.52%	154.46%
13	233.49	231.73	232.86	240.97	236.15	154.69%	153.53%	154.28%	159.65%	156.45%
14	235.07	233.54	234.52	243.78	236.97	155.74%	154.72%	155.37%	161.51%	157.00%
15	235.59	234.07	235.05	243.94	237.72	156.08%	155.08%	155.72%	161.61%	157.50%
16	236.90	235.15	236.29	244.63	239.54	156.95%	155.79%	156.55%	162.07%	158.70%
17	241.39	238.74	240.51	244.86	239.99	159.93%	158.17%	159.34%	162.23%	159.00%
18	249.53	249.80	249.61	243.56	238.90	165.32%	165.49%	165.37%	161.36%	158.28%
19	257.11	256.84	257.02	242.12	238.26	170.34%	170.16%	170.28%	160.41%	157.85%
20	259.10	259.86	259.35	243.09	238.33	171.66%	172.16%	171.82%	161.05%	157.90%
21	269.13	269.40	269.22	243.62	239.70	178.31%	178.48%	178.36%	161.40%	158.80%
22	278.89	278.14	278.63	245.13	241.45	184.77%	184.27%	184.60%	162.40%	159.97%
23	282.38	282.51	282.42	246.46	243.55	187.08%	187.17%	187.11%	163.29%	161.36%
24	284.74	283.54	284.33	248.20	245.65	188.65%	187.85%	188.37%	164.44%	162.75%
25	279.40	277.82	278.83	249.24	247.26	185.11%	184.06%	184.73%	165.13%	163.82%
26	275.60	275.38	275.53	249.73	248.70	182.59%	182.44%	182.54%	165.45%	164.77%
27	273.89	273.33	273.70	251.97	250.50	181.46%	181.09%	181.33%	166.94%	165.96%
28	271.01	268.67	270.23	251.07	250.52	179.55%	178.00%	179.03%	166.34%	165.97%
29	270.43	268.94	269.96	251.51	249.49	179.16%	178.18%	178.85%	166.63%	165.29%
30	268.83	265.44	267.66	251.28	248.87	178.11%	175.86%	177.33%	166.48%	164.88%
31	267.41	267.23	267.35	249.21	246.22	177.17%	177.04%	177.13%	165.11%	163.12%
32	263.38	263.83	263.52	245.31	241.48	174.49%	174.79%	174.59%	162.52%	159.99%
33	264.51	263.15	264.05	241.25	236.89	175.24%	174.34%	174.94%	159.83%	156.94%
34	264.92	263.88	264.58	236.64	232.73	175.52%	174.82%	175.29%	156.78%	154.19%
35	265.67	265.89	265.74	235.43	231.14	176.01%	176.16%	176.06%	155.97%	153.13%
36	264.47	262.74	263.90	232.72	229.26	175.22%	174.07%	174.84%	154.18%	151.89%
37	259.21	257.56	258.62	231.51	228.75	171.73%	170.64%	171.34%	153.38%	151.55%
38	253.87	253.45	253.73	229.63	227.94	168.19%	167.92%	168.10%	152.13%	151.02%

(\*) 150.939 EUR conform Art. 7 [1] al Reg. [UE] nr. 1308/2013



EVOLUȚIA SĂPTĂMĂNALĂ A PREȚULUI CLASA "E" ÎN UE27 ȘI ÎN CÂTEVA STATE MEMBRE



COMPARAȚII DE PREȚURI

SĂPT 38/2023 =	UE27	FR	DE	PL	RO	ES	RO vs UE27	RO vs FR	RO vs DE	RO vs PL	RO vs ES
	227.94 €	216.00 €	237.94 €	231.67 €	253.45 €	229.55 €	25.51 € 11.2%	37.45 € 17.3%	15.51 € 6.5%	21.78 € 9.4%	23.90 € 10.4%

PREȚUL CARCASELOR DIN CLASA "E" ÎN STATELE MEMBRE (FĂRĂ GRECIA, ITALIA, LUXEMBURG)  
VERSUS PREȚUL UE27 ÎN SĂPTĂMÂNA 18 - 24 SEPTEMBRIE 2023

