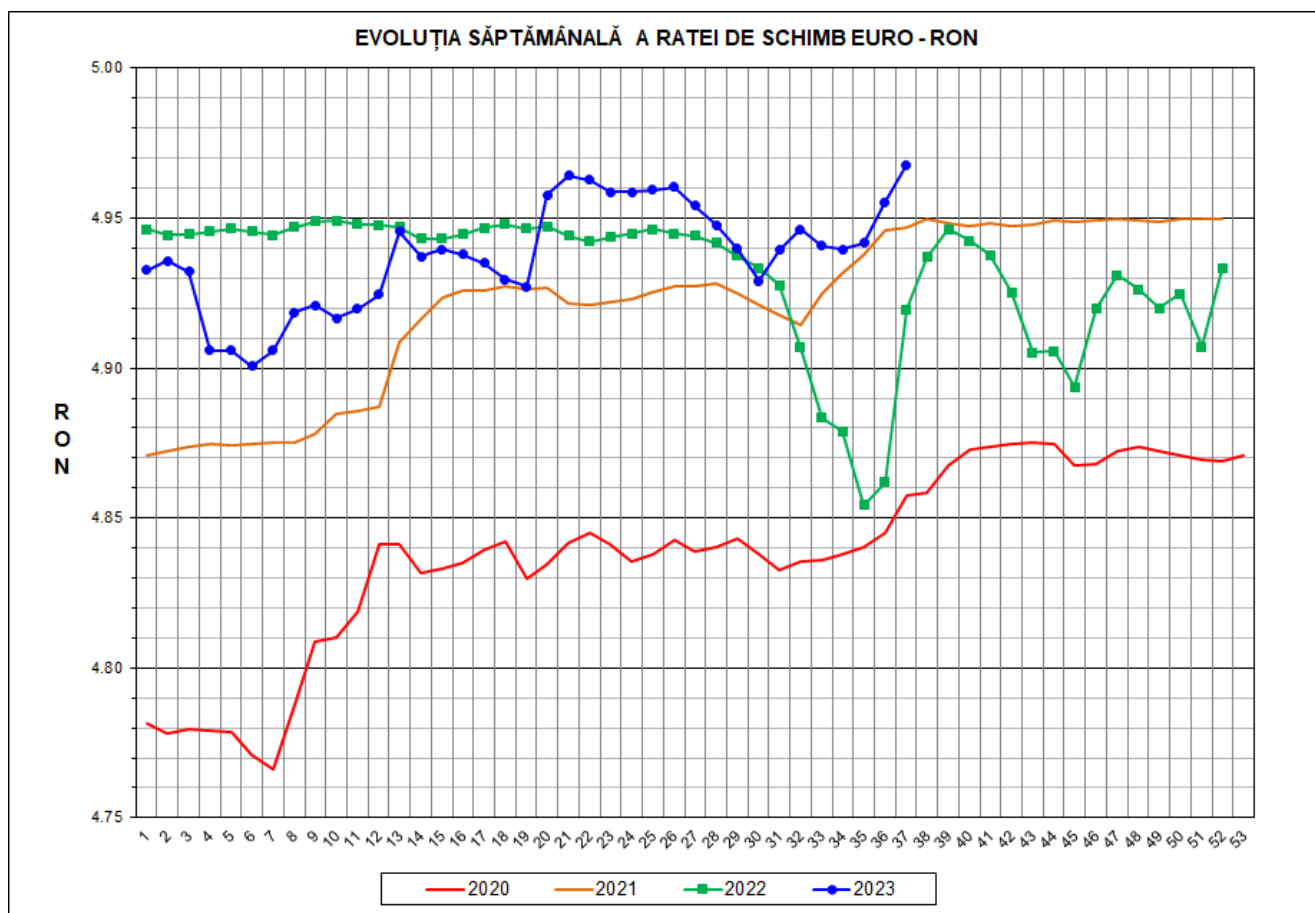




# Prețul de piață al porcilor la intrarea în abator

## Săptămâna 37 (11 – 17 septembrie 2023)



<b>RATA DE SCHIMB EURO - RON</b>			
<b>SĂPT 37/2023</b>	<b>VARIAȚIE</b>		
	<b>1 SĂPT</b>	<b>4 SĂPT</b>	<b>1 AN</b>
<b>1€ = 4.9678 RON</b>	<b>0.25%</b>	<b>0.55%</b>	<b>0.98%</b>



**SITUAȚIA CARCASELOR DE PORCINE CLASIFICATE  
ÎN FUNCȚIE DE PROVENIENȚA PORCILOR SACRIFICAȚI  
ÎN SĂPTĂMÂNA 11 - 17 SEPTEMBRIE 2023**

		NUMĂR CARCASE	% DIN TOTAL
PROVENIENȚĂ PORCI SACRIFICAȚI	TRANZACȚII COMERCIALE ÎNTRE ABATOARE ȘI FURNIZORI	39,993	68.82
	FERME PROPRII ALE ABATOARELOR	14,709	25.31
	CRESCUȚI ÎN NUMELE ABATOARELOR	222	0.38
	PRESTĂRI SERVICII	3,190	5.49
<b>TOTAL CARCASE CLASIFICATE CU GREUTATEA CALDĂ 50 - 120 KG</b>		<b>58,114</b>	<b>100.00</b>
DIN CARE DIN COMERȚ INTRACOMUNITAR		3,026	5.21

Situația porcilor proveniți din tranzacții comerciale  
între abatoare și furnizori care fac obiectul raportării prețurilor  
în săptămâna 11 - 17 septembrie 2023

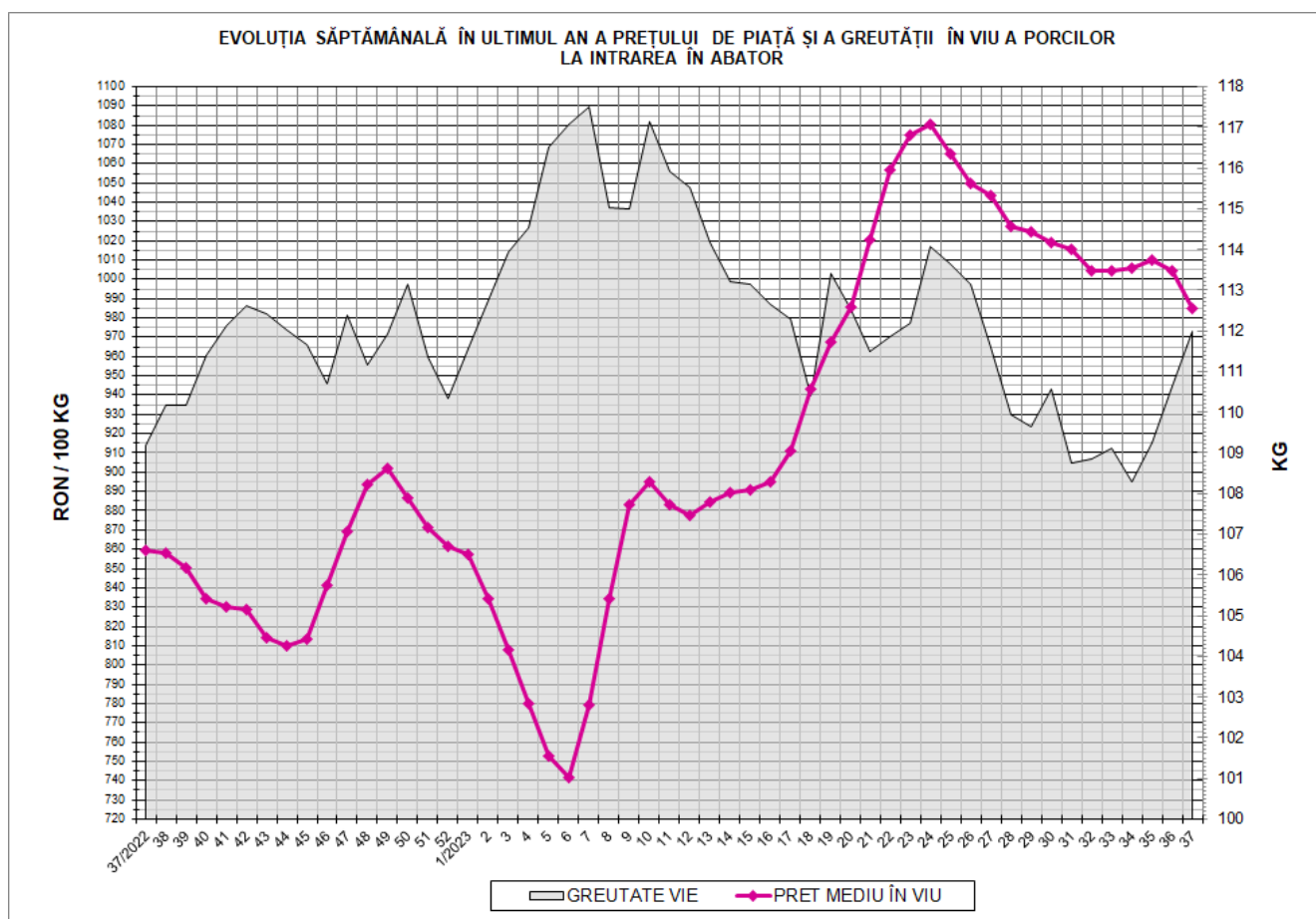
Tip preț la intrarea în abator		Carcase cu greutatea caldă 60 - 120 kg			
		SEUROF		d.c. S+E	
		nr	% din total carcase clasificate	nr	% din total carcase clasificate
În funcție de % carne macră corespunzător claselor de calitate (S, E, U, R, O, P)	în carcasă	0	0.0%	0	0.0%
	în viu	0	0.0%	0	0.0%
Forfetar în viu		39,756	68.4%	37,608	64.7%
Total		39,756	68.4%	37,608	64.7%

Carcase incluse în raportul național de prețuri pentru DG AGRI



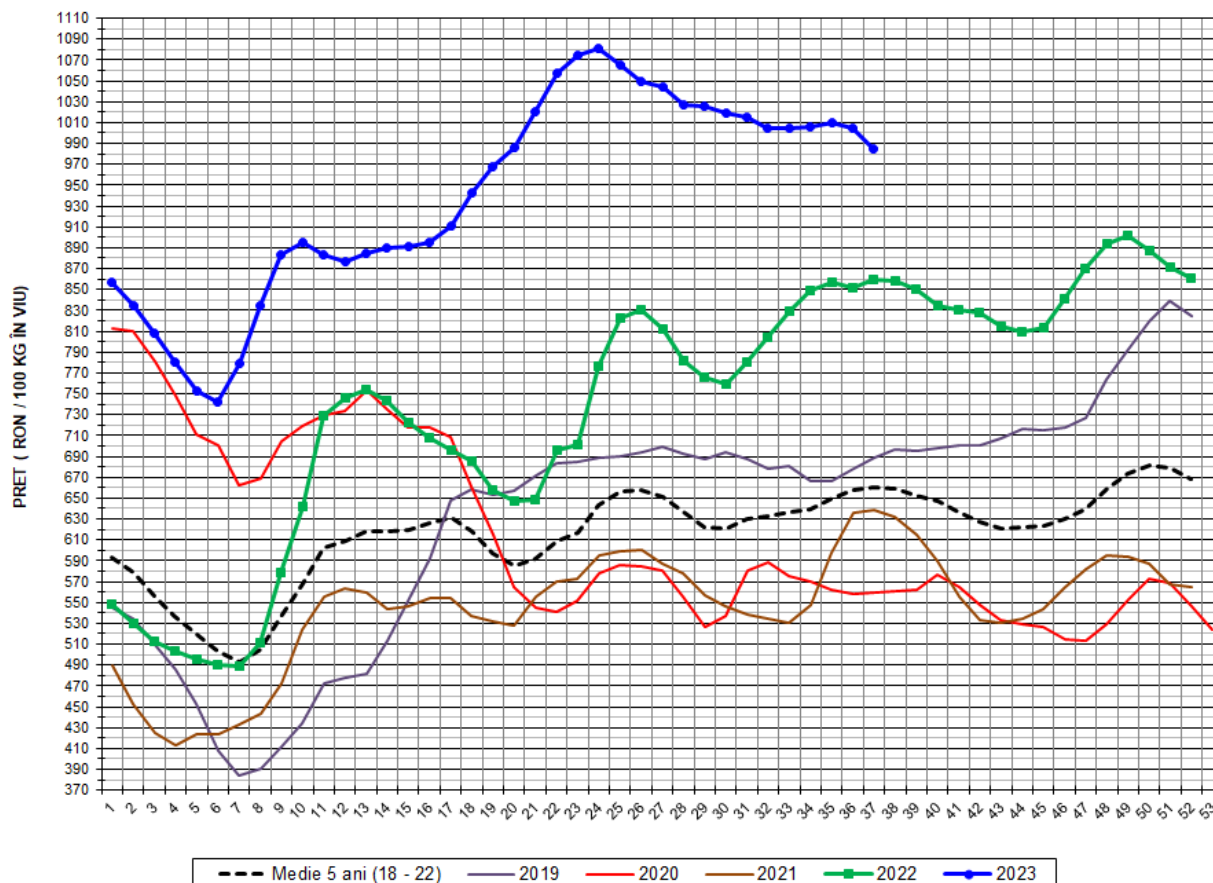
## Prețul de piață al porcilor în săptămâna 11 - 17 septembrie 2023

Clasa	% carne macră	Număr porci	% din total porci	Procent mediu carne macră	Greutate medie (kg)		Preț mediu (RON / 100 kg)	
					vie	carcasă caldă - 2%	viu	carcasă caldă - 2%
S	≥ 60	24,535	61.71	62.4	110.5	84.7	987.51	1287.69
E	≥ 55 - < 60	13,073	32.88	58.2	113.8	87.0	979.00	1279.49
U	≥ 50 - < 55	1,982	4.99	53.2	118.5	90.9	985.19	1283.79
ROP	< 50	166	0.42	46.5	120.8	93.9	1000.70	1287.24
<b>TOTAL</b>		<b>39,756</b>	<b>100.00</b>	<b>60.5</b>	<b>112.0</b>	<b>85.8</b>	<b>984.60</b>	<b>1284.75</b>



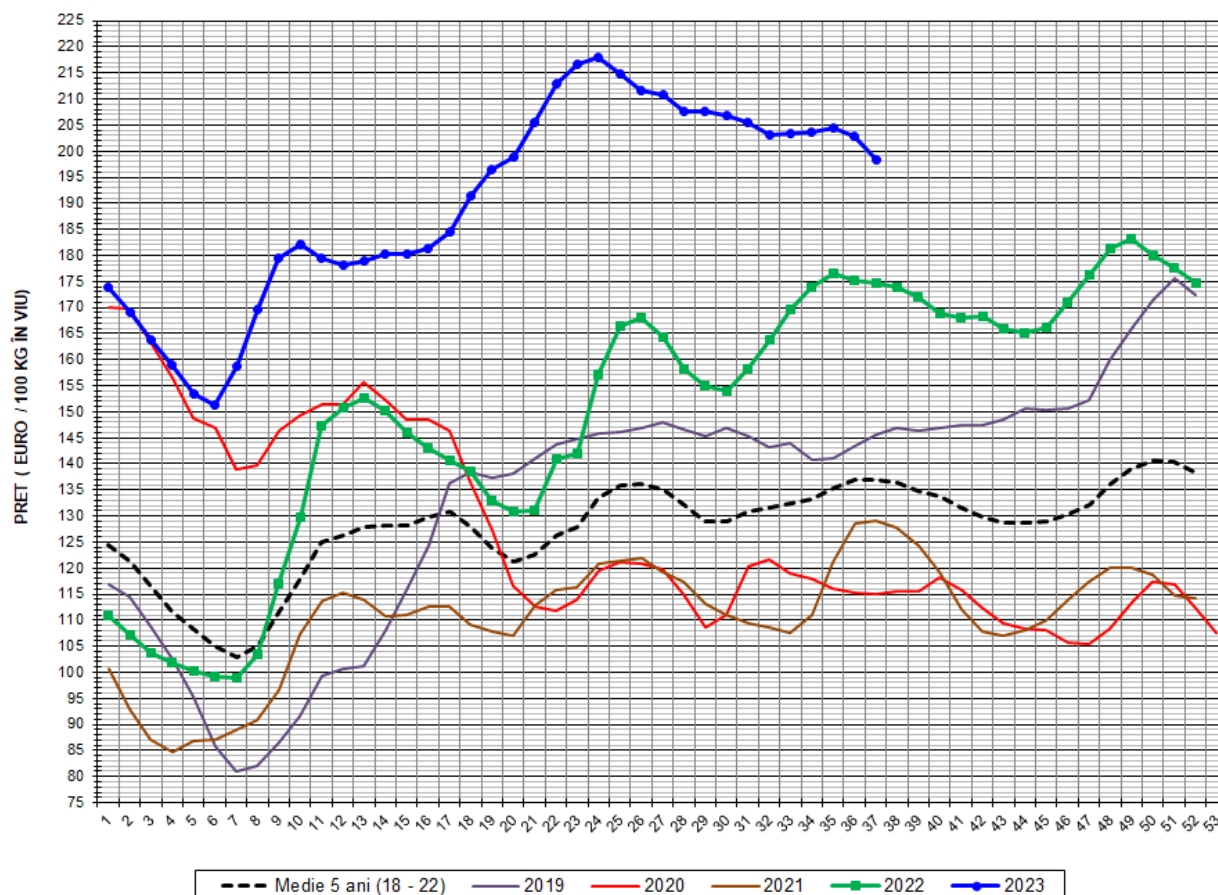


EVOLUȚIA SĂPTĂMÂNALĂ A PREȚULUI DE PIAȚĂ ÎN VIU AL PORCILOR ÎN ROMÂNIA (1)



PREȚ ÎN VIU				
SĂPT 37/2023	VARIAȚIE			
	1 SĂPT	4 SĂPT	1 AN	MEDIE 5 ANI (2018 - 2022)
984.60 RON	-2.00%	-1.97%	14.53%	48.97%

EVOLUȚIA SĂPTĂMÂNALĂ A PREȚULUI DE PIAȚĂ ÎN VIU AL PORCILOR ÎN ROMÂNIA (2)



PREȚ ÎN VIU				
SĂPT 37/2023	VARIAȚIE			
	1 SĂPT	4 SĂPT	1 AN	MEDIE 5 ANI (2018-2022)
198.20 €	-2.24%	-2.50%	13.42%	44.71%

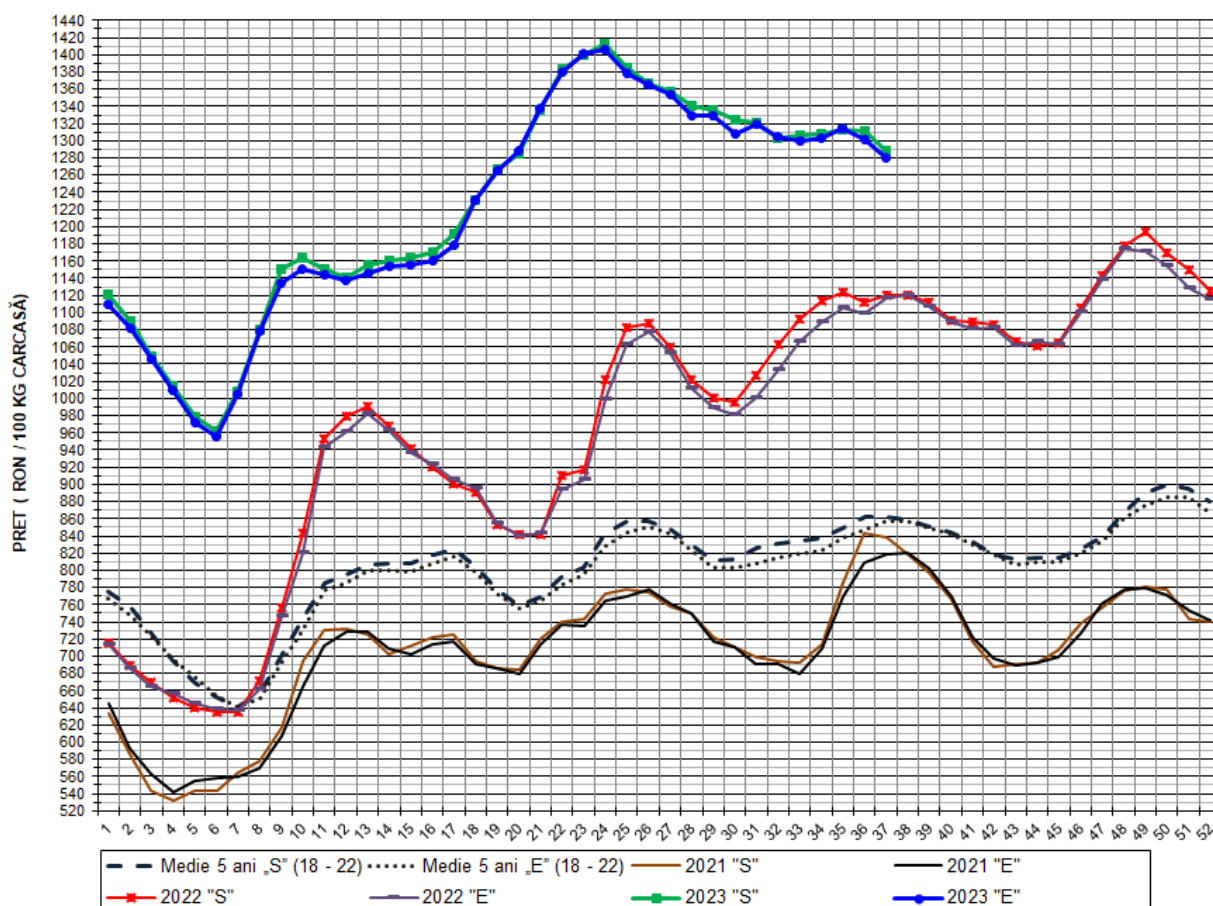
PREȚUL PORCILOR CORESPUNZĂTOR PROCENTULUI DE CARNE MACRĂ  
ÎN SĂPTĂMÂNA 11 - 17 SEPTEMBRIE 2023

% CARNE MACRĂ		NUMĂR PORCI	% CUMULATIV DIN TOTAL PORCI	GREUTATE (KG)		PREȚ MEDIU (RON/ 100 KG)	
VALORI DE ÎNCADRARE	MEDIE			VIE	CARCASA CALDĂ - 2%	VIU	CARCASA CALDĂ - 2%
≥64	65.1	4,743	11.93	112.13	86.90	989.48	1276.68
63	63.4	3,771	21.42	109.84	84.68	988.94	1282.82
62	62.4	4,885	33.70	108.92	83.71	989.37	1287.34
61	61.5	5,773	48.22	110.60	84.20	986.53	1295.89
60	60.5	5,363	61.71	110.62	84.21	984.11	1292.70
59	59.5	4,900	74.04	112.50	86.00	981.06	1283.41
58	58.5	3,513	82.88	113.57	86.76	978.01	1280.16
57	57.5	2,136	88.25	114.89	88.05	974.95	1272.11
56	56.5	1,468	91.94	114.60	87.94	977.31	1273.51
55	55.5	1,056	94.60	116.65	89.43	983.41	1282.69
54	54.4	715	96.40	115.81	88.83	981.41	1279.46
53	53.5	532	97.73	119.73	91.77	986.89	1287.56
52	52.4	321	98.54	120.50	92.61	986.59	1283.68
51	51.5	222	99.10	120.82	92.84	986.50	1283.80
≤50	48.7	358	100.00	119.63	92.41	995.15	1288.25
MEDIE	60.5	39,756	100.00	111.98	85.82	984.60	1284.75

Interval optim % carne macră

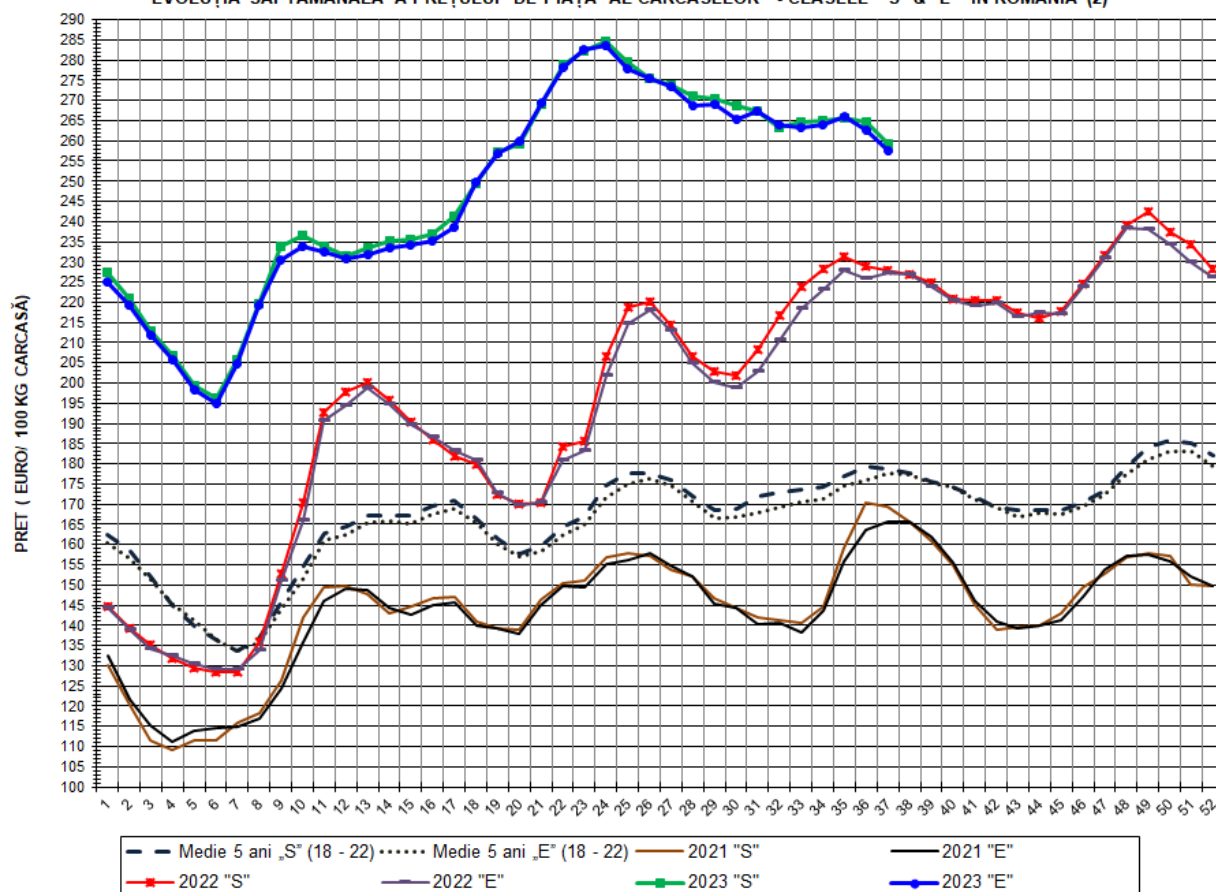


EVOLUȚIA SĂPTĂMÂNALĂ A PREȚULUI DE PIAȚĂ AL CARCASELOR - CLASELE "S" & "E" ÎN ROMÂNIA (1)



PREȚ NAȚIONAL CARCASE					
CALITATEA STANDARD - CLASELE "S" & "E"					
CLASA	PREȚ SĂPT 37/2023	VARIAȚIE			
		1 SĂPT	4 SĂPT	1 AN	MEDIE 5 ANI
S	1,287.69 RON	-1.75%	-1.47%	14.91%	49.24%
E	1,279.49 RON	-1.73%	-1.59%	14.49%	49.35%

EVOLUȚIA SĂPTĂMÂNALĂ A PREȚULUI DE PIAȚĂ AL CARCASELOR - CLASELE "S" & "E" ÎN ROMÂNIA (2)



**PREȚ NAȚIONAL CARCASE**

**CALITATEA STANDARD - CLASELE "S" & "E"**

CLASA	PREȚ SAPT 37/2023	VARIAȚIE			
		1 SĂPT	4 SĂPT	1 AN	MEDIE 5 ANI
S	259.21 €	-1.99%	-2.00%	13.80%	44.96%
E	257.56 €	-1.97%	-2.12%	13.38%	45.07%





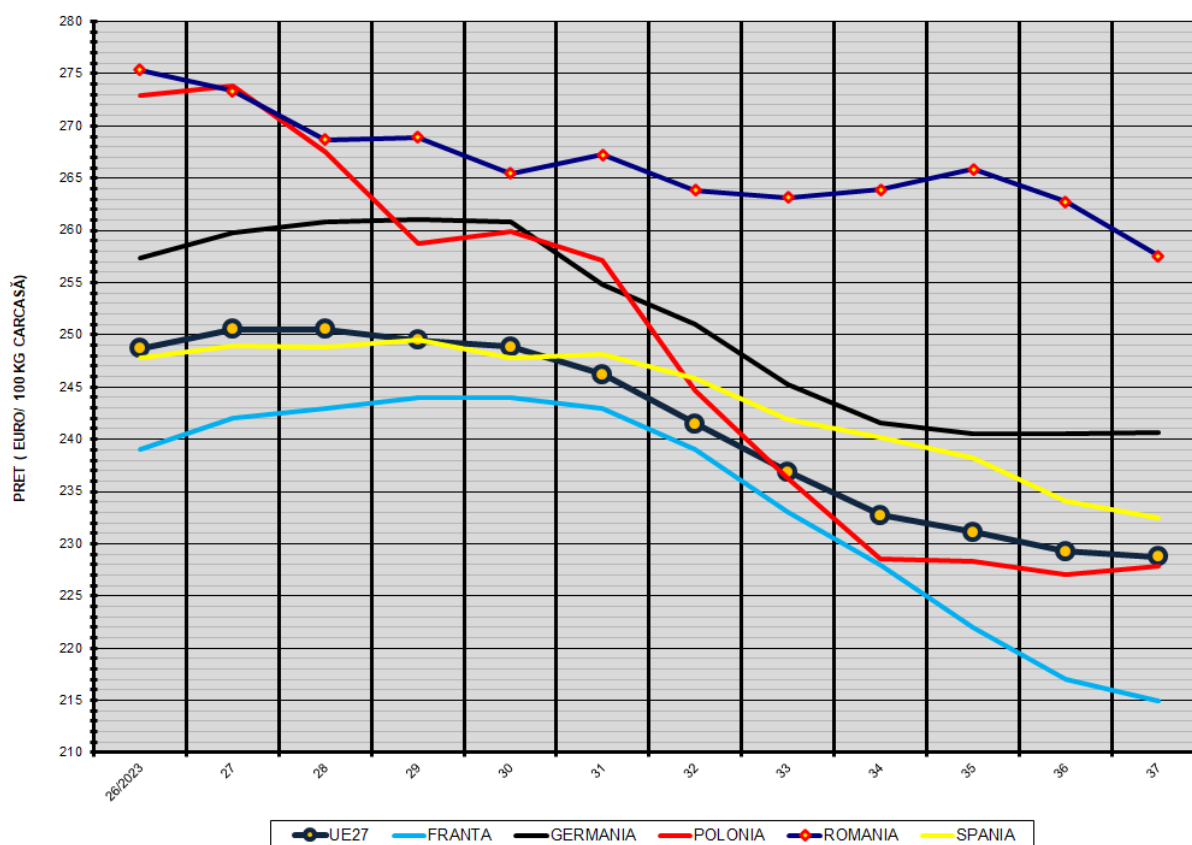
**% PREȚ DE PIAȚĂ ÎN ROMÂNIA ȘI ÎN UE27 vs PRAGUL (PREȚUL) DE REFERINȚĂ UE27**

SAPTAMANA	PREȚ (EUR)					% PREȚ vs PRAGUL (PREȚUL) DE REFERINȚĂ UE27 (*)				
	ROMÂNIA			UE27		ROMÂNIA			UE27	
	"S"	"E"	"S" + "E"	"S"	"E"	"S"	"E"	"S" + "E"	"S"	"E"
11/2023	233.91	232.64	233.47	235.77	230.83	154.97%	154.13%	154.68%	156.20%	152.93%
12	231.61	230.90	231.36	239.26	233.13	153.45%	152.97%	153.28%	158.52%	154.46%
13	233.49	231.73	232.86	240.97	236.15	154.69%	153.53%	154.28%	159.65%	156.45%
14	235.07	233.54	234.52	243.78	236.97	155.74%	154.72%	155.37%	161.51%	157.00%
15	235.59	234.07	235.05	243.94	237.72	156.08%	155.08%	155.72%	161.61%	157.50%
16	236.90	235.15	236.29	244.63	239.54	156.95%	155.79%	156.55%	162.07%	158.70%
17	241.39	238.74	240.51	244.86	239.99	159.93%	158.17%	159.34%	162.23%	159.00%
18	249.53	249.80	249.61	243.56	238.90	165.32%	165.49%	165.37%	161.36%	158.28%
19	257.11	256.84	257.02	242.12	238.26	170.34%	170.16%	170.28%	160.41%	157.85%
20	259.10	259.86	259.35	243.09	238.33	171.66%	172.16%	171.82%	161.05%	157.90%
21	269.13	269.40	269.22	243.62	239.70	178.31%	178.48%	178.36%	161.40%	158.80%
22	278.89	278.14	278.63	245.13	241.45	184.77%	184.27%	184.60%	162.40%	159.97%
23	282.38	282.51	282.42	246.46	243.55	187.08%	187.17%	187.11%	163.29%	161.36%
24	284.74	283.54	284.33	248.20	245.65	188.65%	187.85%	188.37%	164.44%	162.75%
25	279.40	277.82	278.83	249.24	247.26	185.11%	184.06%	184.73%	165.13%	163.82%
26	275.60	275.38	275.53	249.73	248.70	182.59%	182.44%	182.54%	165.45%	164.77%
27	273.89	273.33	273.70	251.97	250.50	181.46%	181.09%	181.33%	166.94%	165.96%
28	271.01	268.67	270.23	251.07	250.52	179.55%	178.00%	179.03%	166.34%	165.97%
29	270.43	268.94	269.96	251.51	249.49	179.16%	178.18%	178.85%	166.63%	165.29%
30	268.83	265.44	267.66	251.28	248.87	178.11%	175.86%	177.33%	166.48%	164.88%
31	267.41	267.23	267.35	249.21	246.22	177.17%	177.04%	177.13%	165.11%	163.12%
32	263.38	263.83	263.52	245.31	241.48	174.49%	174.79%	174.59%	162.52%	159.99%
33	264.51	263.15	264.05	241.25	236.89	175.24%	174.34%	174.94%	159.83%	156.94%
34	264.92	263.88	264.58	236.64	232.73	175.52%	174.82%	175.29%	156.78%	154.19%
35	265.67	265.89	265.74	235.43	231.14	176.01%	176.16%	176.06%	155.97%	153.13%
36	264.47	262.74	263.90	232.72	229.26	175.22%	174.07%	174.84%	154.18%	151.89%
37	259.21	257.56	258.62	231.51	228.75	171.73%	170.64%	171.34%	153.38%	151.55%

(\*) 150.939 EUR conform Art. 7 [1] al Reg. [UE] nr. 1308/2013



EVOLUȚIA SĂPTĂMĂNALĂ A PREȚULUI CLASA "E" ÎN UE27 ȘI ÎN CÂTEVA STATE MEMBRE



COMPARAȚII DE PREȚURI

SĂPT 37/2023 =	UE27	FR	DE	PL	RO	ES	RO vs UE27	RO vs FR	RO vs DE	RO vs PL	RO vs ES
	228.75 €	215.00 €	240.61 €	227.81 €	257.56 €	232.48 €	28.81 € 12.6%	42.56 € 19.8%	16.95 € 7.0%	29.75 € 13.1%	25.08 € 10.8%



PREȚUL CARCASELOR DIN CLASA "E" ÎN STATELE MEMBRE (FĂRĂ ITALIA, LUXEMBURG)  
VERSUS PREȚUL UE27 ÎN SĂPTĂMÂNA 11 - 17 SEPTEMBRIE 2023

