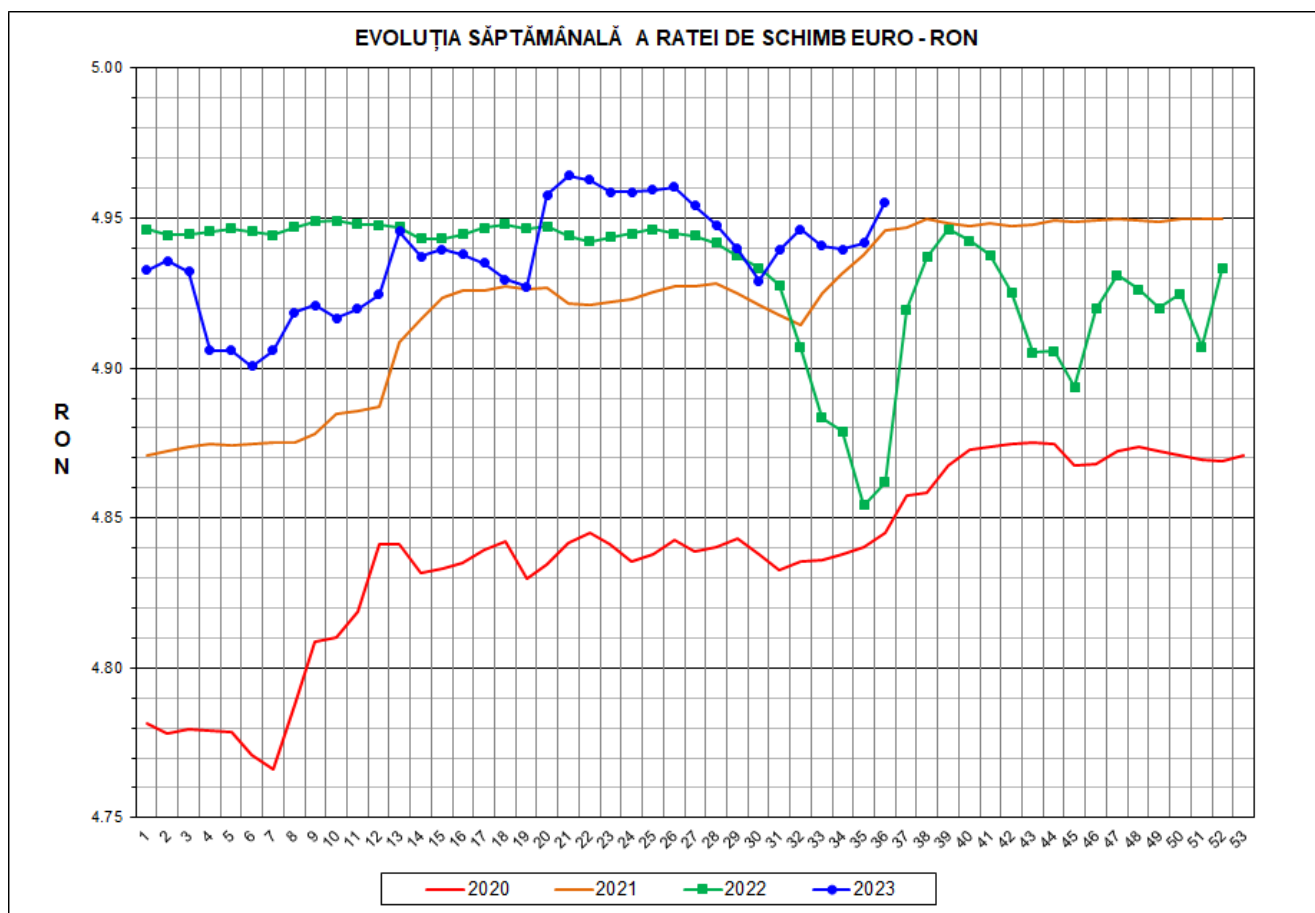




Prețul de piață al porcilor la intrarea în abator

Săptămâna 36 (4 – 10 septembrie 2023)



RATA DE SCHIMB EURO - RON			
SĂPT 36/2023	VARIAȚIE		
	1 SĂPT	4 SĂPT	1 AN
1€ = 4.9554 RON	0.28%	0.18%	1.92%



**SITUAȚIA CARCASELOR DE PORCINE CLASIFICATE
ÎN FUNCȚIE DE PROVENIENȚA PORCILOR SACRIFICAȚI
ÎN SĂPTĂMÂNA 4 - 10 SEPTEMBRIE 2023**

		NUMĂR CARCASE	% DIN TOTAL
PROVENIENȚĂ PORCI SACRIFICAȚI	TRANZACȚII COMERCIALE ÎNTRE ABATOARE ȘI FURNIZORI	36,765	67.16
	FERME PROPRII ALE ABATOARELOR	15,261	27.88
	CRESCUȚI ÎN NUMELE ABATOARELOR	407	0.74
	PRESTĂRI SERVICII	2,308	4.22
TOTAL CARCASE CLASIFICATE CU GREUTATEA CALDĂ 50 - 120 KG		54,741	100.00
DIN CARE DIN COMERȚ INTRACOMUNITAR		3,694	6.75

Situația porcilor proveniți din tranzacții comerciale
între abatoare și furnizori care fac obiectul raportării prețurilor
în săptămâna 4 - 10 septembrie 2023

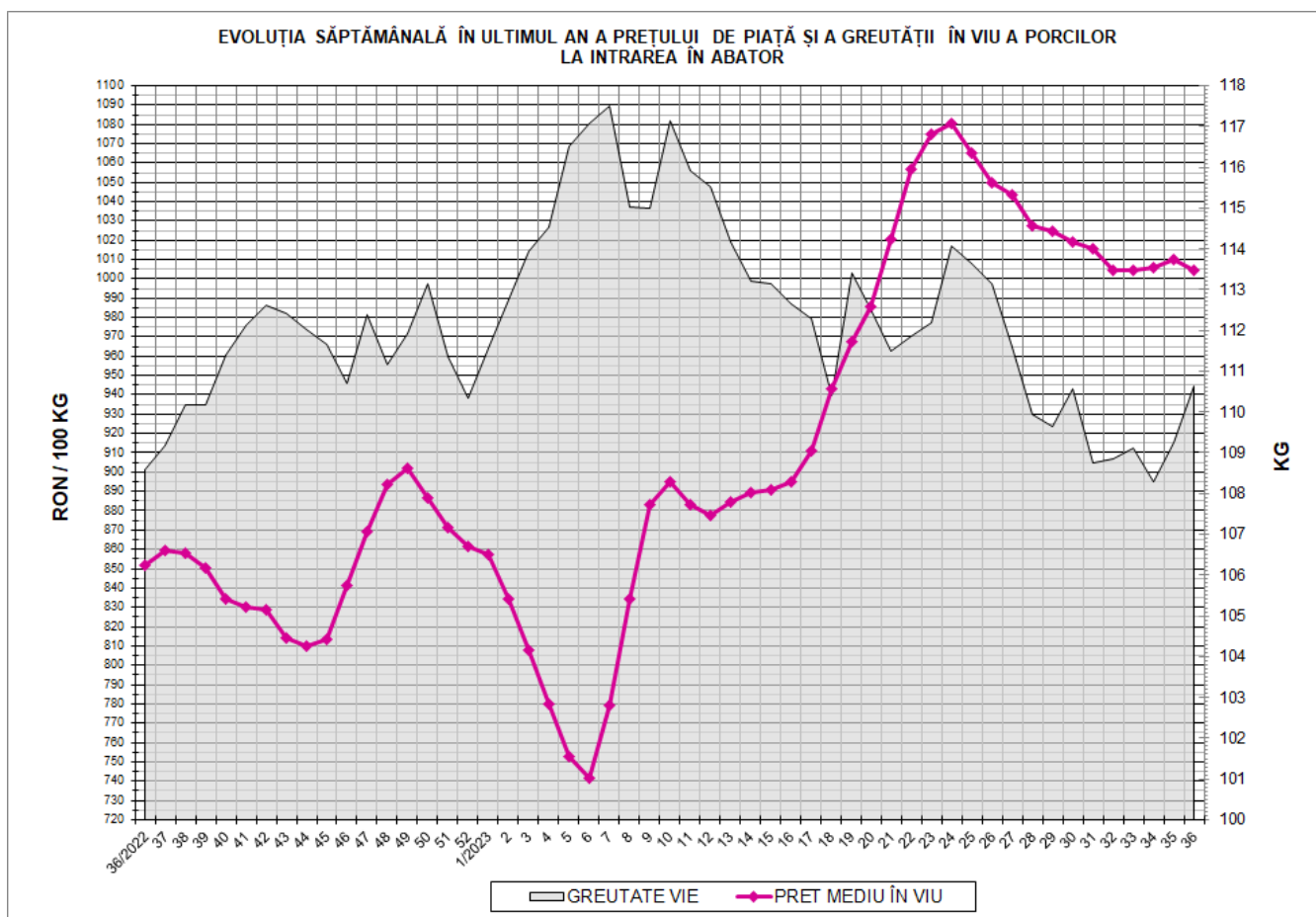
Tip preț la intrarea în abator		Carcase cu greutatea caldă 60 - 120 kg			
		SEUROP		d.c. S+E	
		nr	% din total carcase clasificate	nr	% din total carcase clasificate
În funcție de % carne macră corespunzător claselor de calitate (S, E, U, R, O, P)	în carcasă	0	0.0%	0	0.0%
	în viu	0	0.0%	0	0.0%
Forfetar în viu		36,548	66.8%	34,764	63.5%
Total		36,548	66.8%	34,764	63.5%

Carcase incluse în raportul național de prețuri pentru DG AGRI

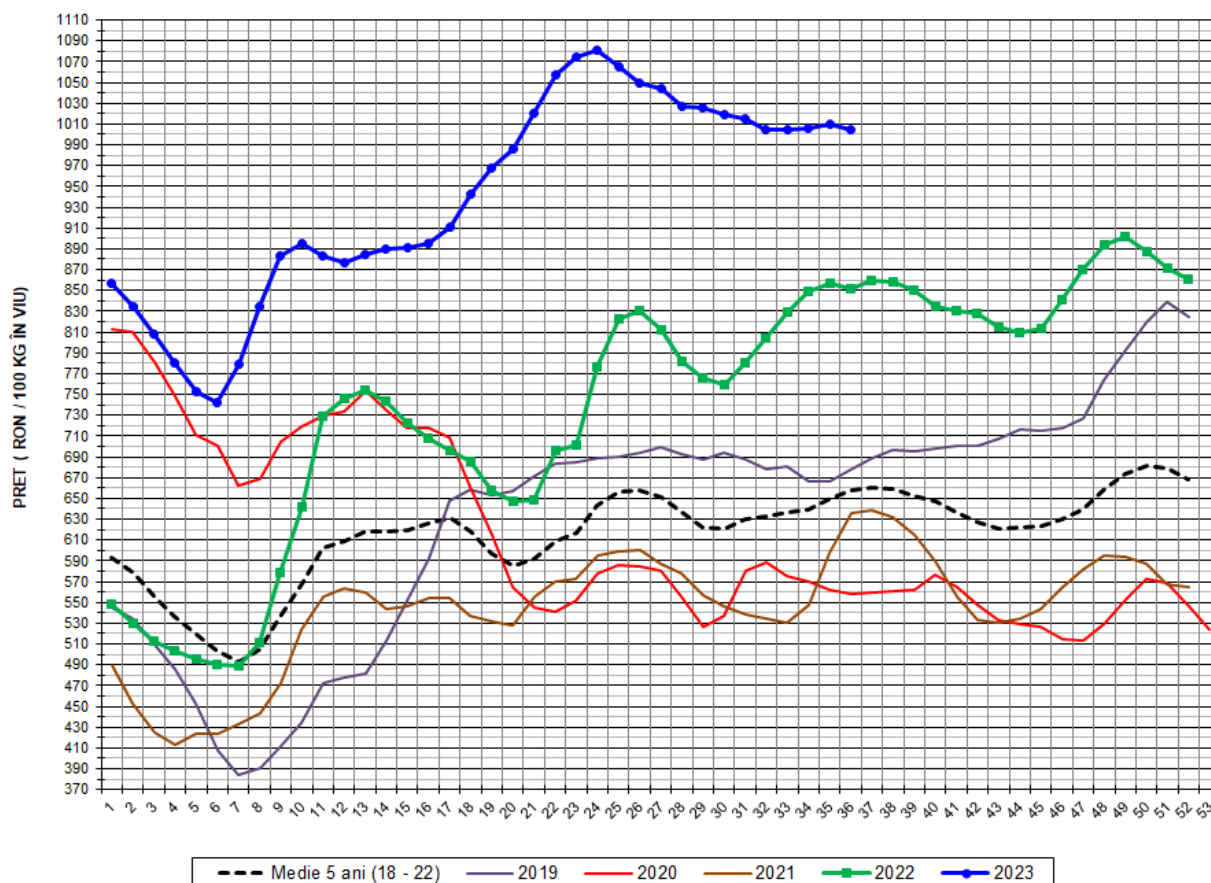


Prețul de piață al porcilor în săptămâna 4 - 10 septembrie 2023

Clasa	% carne macră	Număr porci	% din total porci	Procent mediu carne macră	Greutate medie (kg)		Preț mediu (RON / 100 kg)	
					vie	carcasă caldă - 2%	viu	carcasă caldă - 2%
S	≥ 60	23,636	64.67	62.5	109.1	83.8	1006.43	1310.56
E	≥ 55 - < 60	11,128	30.45	58.3	112.7	86.7	1001.07	1301.98
U	≥ 50 - < 55	1,689	4.62	53.1	118.0	91.4	1005.55	1297.90
ROP	< 50	95	0.26	46.2	112.0	86.4	980.20	1270.18
TOTAL		36,548	100.00	60.7	110.6	85.0	1004.66	1307.16

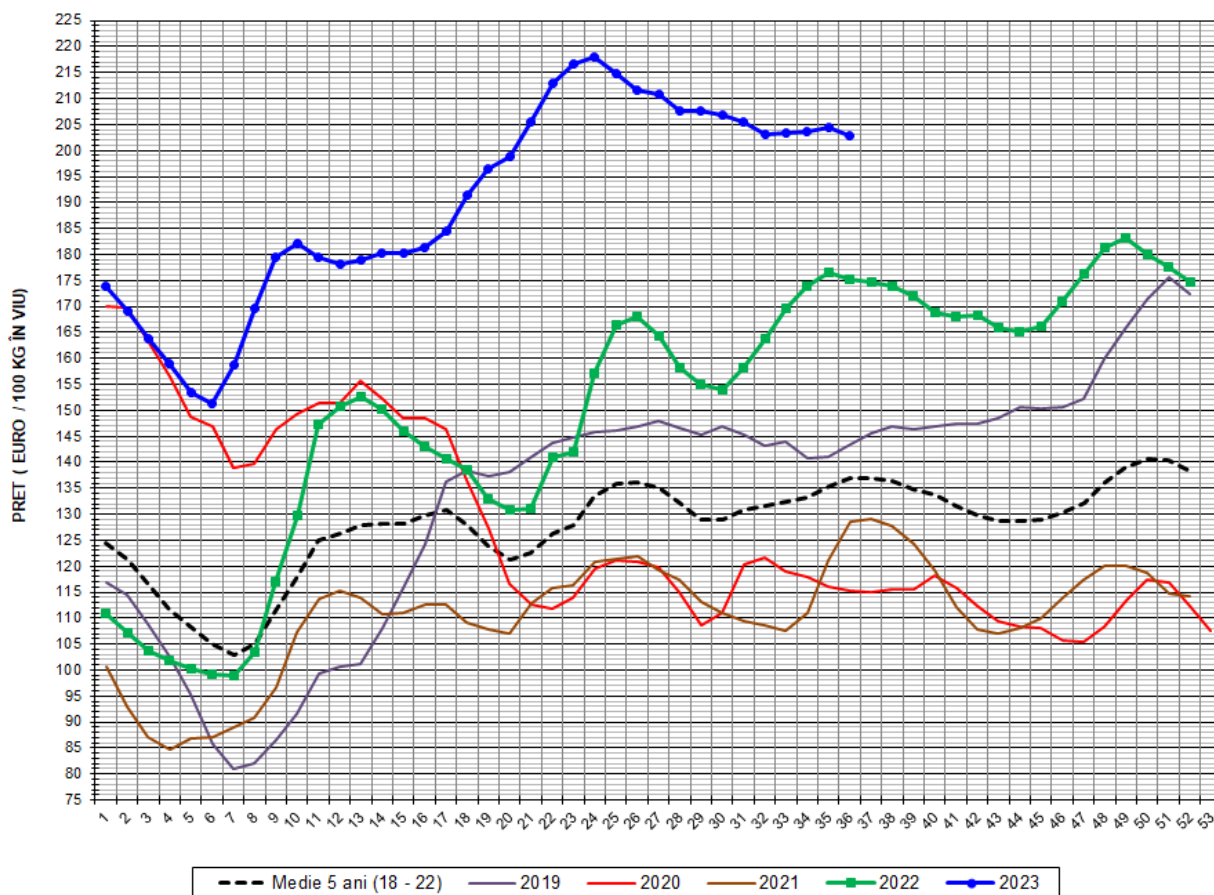


EVOLUȚIA SĂPTĂMÂNALĂ A PREȚULUI DE PIAȚĂ ÎN VIU AL PORCILOR ÎN ROMÂNIA (1)



PREȚ ÎN VIU				
SĂPT 36/2023	VARIAȚIE			
	1 SĂPT	4 SĂPT	1 AN	MEDIE 5 ANI (2018 - 2022)
1,004.66 RON	-0.56%	0.01%	17.95%	52.65%

EVOLUȚIA SĂPTĂMÂNALĂ A PREȚULUI DE PIAȚĂ ÎN VIU AL PORCILOR ÎN ROMÂNIA (2)



PREȚ ÎN VIU				
SĂPT 36/2023	VARIAȚIE			
	1 SĂPT	4 SĂPT	1 AN	MEDIE 5 ANI (2018-2022)
202.74 €	-0.83%	-0.17%	15.73%	48.09%



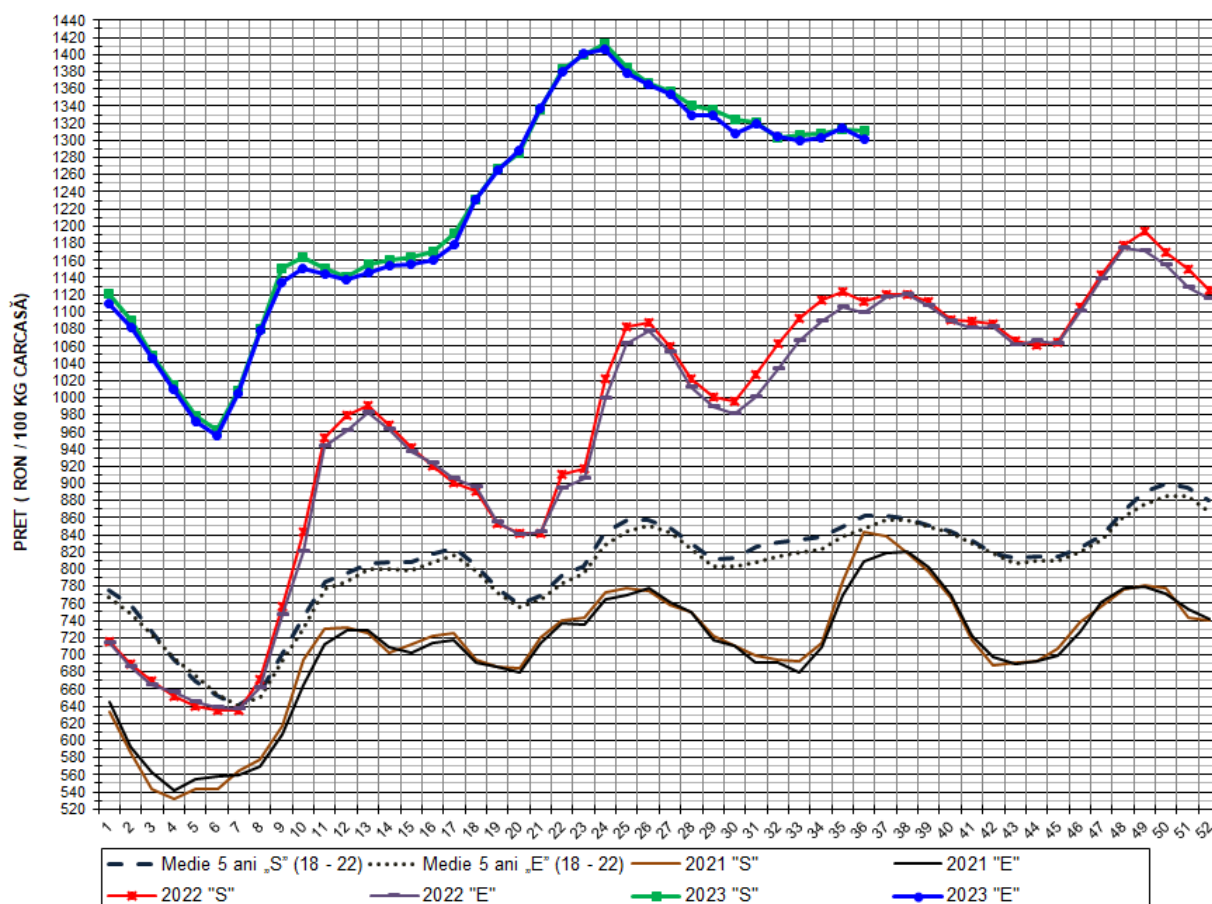
PREȚUL PORCILOR CORESPUNZĂTOR PROCENTULUI DE CARNE MACRĂ
ÎN SĂPTĂMÂNA 4 - 10 SEPTEMBRIE 2023

% CARNE MACRĂ		NUMĂR PORCI	% CUMULATIV DIN TOTAL PORCI	GREUTATE (KG)		PREȚ MEDIU (RON/ 100 KG)	
VALORI DE ÎNCADRARE	MEDIE			VIE	CARCASA CALDĂ - 2%	VIU	CARCASA CALDĂ - 2%
≥64	65.1	4,510	12.34	109.52	84.75	1007.03	1301.29
63	63.4	3,943	23.13	107.82	83.11	1007.38	1306.84
62	62.4	4,807	36.28	107.88	82.98	1007.96	1310.39
61	61.5	5,553	51.47	109.66	83.74	1006.41	1317.94
60	60.5	4,823	64.67	110.42	84.34	1003.65	1313.98
59	59.5	4,307	76.46	111.68	85.80	1001.33	1303.28
58	58.5	2,975	84.60	112.41	86.30	1001.80	1304.96
57	57.5	1,755	89.40	114.04	87.92	998.69	1295.31
56	56.5	1,251	92.82	113.02	86.96	1001.16	1301.16
55	55.5	840	95.12	115.62	89.10	1002.07	1300.28
54	54.4	614	96.80	115.33	88.98	1004.99	1302.63
53	53.5	467	98.08	120.88	94.02	1004.42	1291.36
52	52.4	244	98.74	119.04	92.43	1004.11	1293.21
51	51.5	171	99.21	119.54	92.91	1006.89	1295.50
≤50	49.1	288	100.00	115.25	89.03	1001.00	1295.76
MEDIE	60.7	36,548	100.00	110.63	85.02	1004.66	1307.16

Interval optim % carne macră

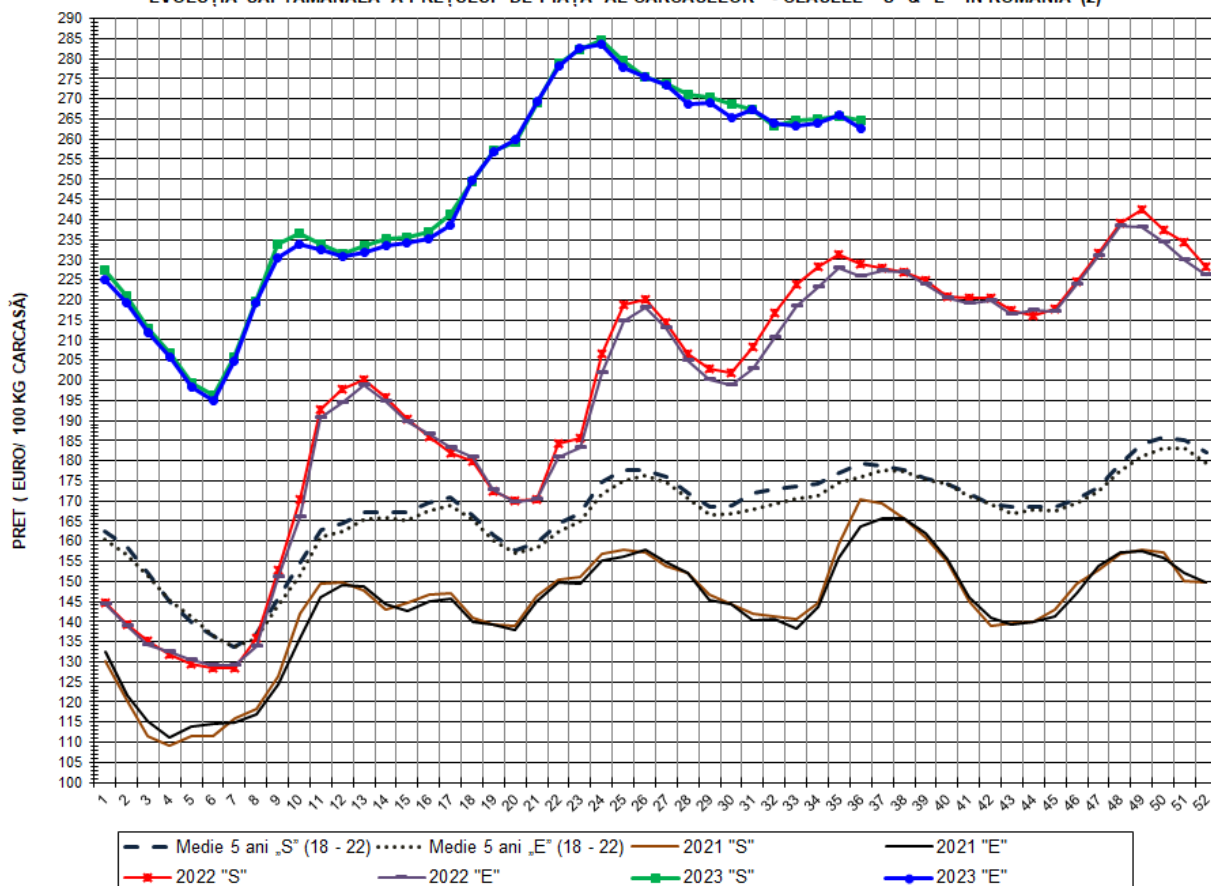


EVOLUȚIA SĂPTĂMÂNALĂ A PREȚULUI DE PIAȚĂ AL CARCASELOR - CLASELE "S" & "E" ÎN ROMÂNIA (1)



PREȚ NAȚIONAL CARCASE					
CALITATEA STANDARD - CLASELE "S"&"E"					
CLASA	PREȚ SĂPT 36/2023	VARIAȚIE			
		1 SĂPT	4 SĂPT	1 AN	MEDIE 5 ANI
S	1,310.56 RON	-0.18%	0.60%	17.78%	52.12%
E	1,301.98 RON	-0.91%	-0.23%	18.50%	53.79%

EVOLUȚIA SĂPTĂMÂNALĂ A PREȚULUI DE PIAȚĂ AL CARCASELOR - CLASELE "S" & "E" ÎN ROMÂNIA (2)



PREȚ NAȚIONAL CARCASE CALITATEA STANDARD - CLASELE "S" & "E"					
CLASA	PREȚ SAPT 36/2023	VARIAȚIE			
		1 SĂPT	4 SĂPT	1 AN	MEDIE 5 ANI
S	264.47 €	-0.45%	0.42%	15.56%	47.58%
E	262.74 €	-1.18%	-0.41%	16.27%	49.18%



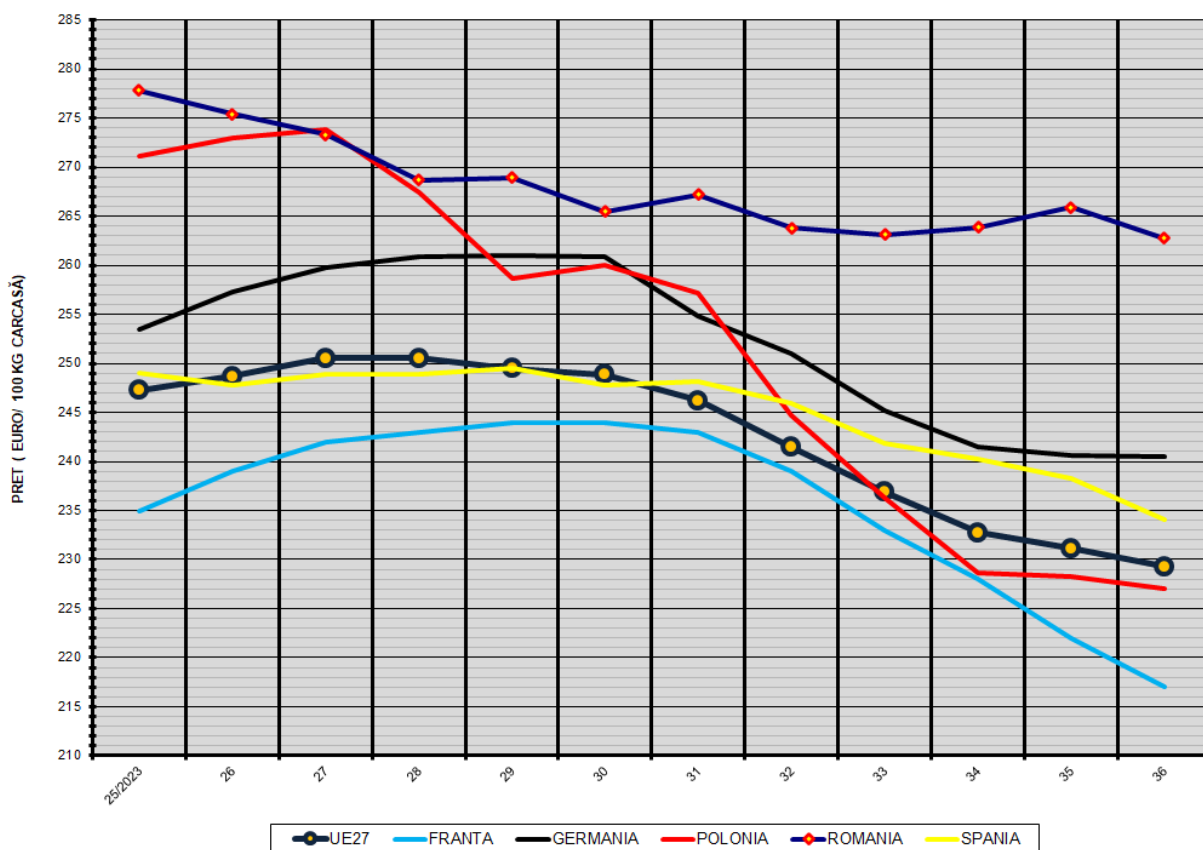
% PREȚ DE PIAȚĂ ÎN ROMÂNIA ȘI ÎN UE27 vs PRAGUL (PREȚUL) DE REFERINȚĂ UE27

SAPTAMANA	PREȚ (EUR)					% PREȚ vs PRAGUL (PREȚUL) DE REFERINȚĂ UE27 (*)				
	ROMÂNIA			UE27		ROMÂNIA			UE27	
	"S"	"E"	"S" + "E"	"S"	"E"	"S"	"E"	"S" + "E"	"S"	"E"
10/2023	236.68	233.86	235.70	234.13	228.63	156.80%	154.94%	156.15%	155.12%	151.47%
11	233.91	232.64	233.47	235.77	230.83	154.97%	154.13%	154.68%	156.20%	152.93%
12	231.61	230.90	231.36	239.26	233.13	153.45%	152.97%	153.28%	158.52%	154.46%
13	233.49	231.73	232.86	240.97	236.15	154.69%	153.53%	154.28%	159.65%	156.45%
14	235.07	233.54	234.52	243.78	236.97	155.74%	154.72%	155.37%	161.51%	157.00%
15	235.59	234.07	235.05	243.94	237.72	156.08%	155.08%	155.72%	161.61%	157.50%
16	236.90	235.15	236.29	244.63	239.54	156.95%	155.79%	156.55%	162.07%	158.70%
17	241.39	238.74	240.51	244.86	239.99	159.93%	158.17%	159.34%	162.23%	159.00%
18	249.53	249.80	249.61	243.56	238.90	165.32%	165.49%	165.37%	161.36%	158.28%
19	257.11	256.84	257.02	242.12	238.26	170.34%	170.16%	170.28%	160.41%	157.85%
20	259.10	259.86	259.35	243.09	238.33	171.66%	172.16%	171.82%	161.05%	157.90%
21	269.13	269.40	269.22	243.62	239.70	178.31%	178.48%	178.36%	161.40%	158.80%
22	278.89	278.14	278.63	245.13	241.45	184.77%	184.27%	184.60%	162.40%	159.97%
23	282.38	282.51	282.42	246.46	243.55	187.08%	187.17%	187.11%	163.29%	161.36%
24	284.74	283.54	284.33	248.20	245.65	188.65%	187.85%	188.37%	164.44%	162.75%
25	279.40	277.82	278.83	249.24	247.26	185.11%	184.06%	184.73%	165.13%	163.82%
26	275.60	275.38	275.53	249.73	248.70	182.59%	182.44%	182.54%	165.45%	164.77%
27	273.89	273.33	273.70	251.97	250.50	181.46%	181.09%	181.33%	166.94%	165.96%
28	271.01	268.67	270.23	251.07	250.52	179.55%	178.00%	179.03%	166.34%	165.97%
29	270.43	268.94	269.96	251.51	249.49	179.16%	178.18%	178.85%	166.63%	165.29%
30	268.83	265.44	267.66	251.28	248.87	178.11%	175.86%	177.33%	166.48%	164.88%
31	267.41	267.23	267.35	249.21	246.22	177.17%	177.04%	177.13%	165.11%	163.12%
32	263.38	263.83	263.52	245.31	241.48	174.49%	174.79%	174.59%	162.52%	159.99%
33	264.51	263.15	264.05	241.25	236.89	175.24%	174.34%	174.94%	159.83%	156.94%
34	264.92	263.88	264.58	236.64	232.73	175.52%	174.82%	175.29%	156.78%	154.19%
35	265.67	265.89	265.74	235.43	231.14	176.01%	176.16%	176.06%	155.97%	153.13%
36	264.47	262.74	263.90	232.72	229.26	175.22%	174.07%	174.84%	154.18%	151.89%

(*) 150.939 EUR conform Art. 7 [1] al Reg. [UE] nr. 1308/2013



EVOLUȚIA SĂPTĂMĂNALĂ A PREȚULUI CLASA "E" ÎN UE27 ȘI ÎN CÂTEVA STATE MEMBRE



COMPARAȚII DE PREȚURI

SĂPT 36/2023 =	UE27	FR	DE	PL	RO	ES	RO vs UE27	RO vs FR	RO vs DE	RO vs PL	RO vs ES
	229.26 €	217.00 €	240.50 €	227.09 €	262.74 €	234.08 €	33.48 € 14.6%	45.74 € 21.1%	22.24 € 9.2%	35.65 € 15.7%	28.66 € 12.2%



PREȚUL CARCASELOR DIN CLASA "E" ÎN STATELE MEMBRE (FĂRĂ ITALIA, LUXEMBURG)
VERSUS PREȚUL UE27 ÎN SĂPTĂMÂNA 4 - 10 SEPTEMBRIE 2023

