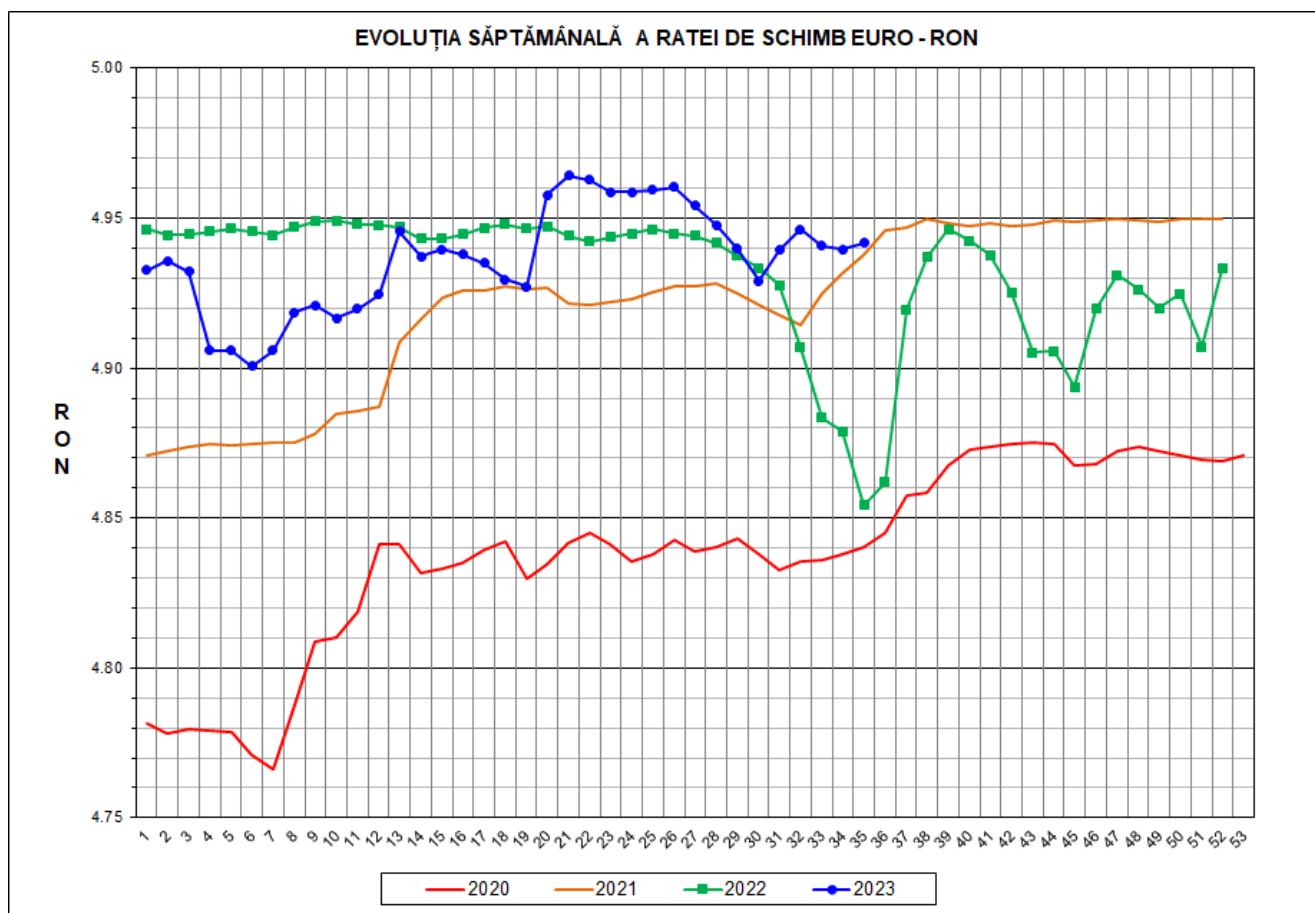




Prețul de piață al porcilor la intrarea în abator

Săptămâna 35 (28 august – 3 septembrie 2023)



RATA DE SCHIMB EURO - RON			
SĂPT 35/2023	VARIAȚIE		
	1 SĂPT	4 SĂPT	1 AN
1€ = 4.9418 RON	0.04%	0.05%	1.80%



SITUAȚIA CARCASELOR DE PORCINE CLASIFICATE
ÎN FUNCȚIE DE PROVENIENȚA PORCILOR SACRIFICAȚI
IN SĂPTĂMÂNA 28 AUGUST - 3 SEPTEMBRIE 2023

		NUMĂR CARCASE	% DIN TOTAL
PROVENIENȚĂ PORCI SACRIFICAȚI	TRANZACȚII COMERCIALE ÎNTRE ABATOARE ȘI FURNIZORI	36,695	68.94
	FERME PROPRII ALE ABATOARELOR	14,790	27.78
	CRESCUȚI ÎN NUMELE ABATOARELOR	485	0.91
	PRESTĂRI SERVICII	1,261	2.37
TOTAL CARCASE CLASIFICATE CU GREUTATEA CALDĂ 50 - 120 KG		53,231	100.00
DIN CARE DIN COMERȚ INTRACOMUNITAR		5,269	9.90

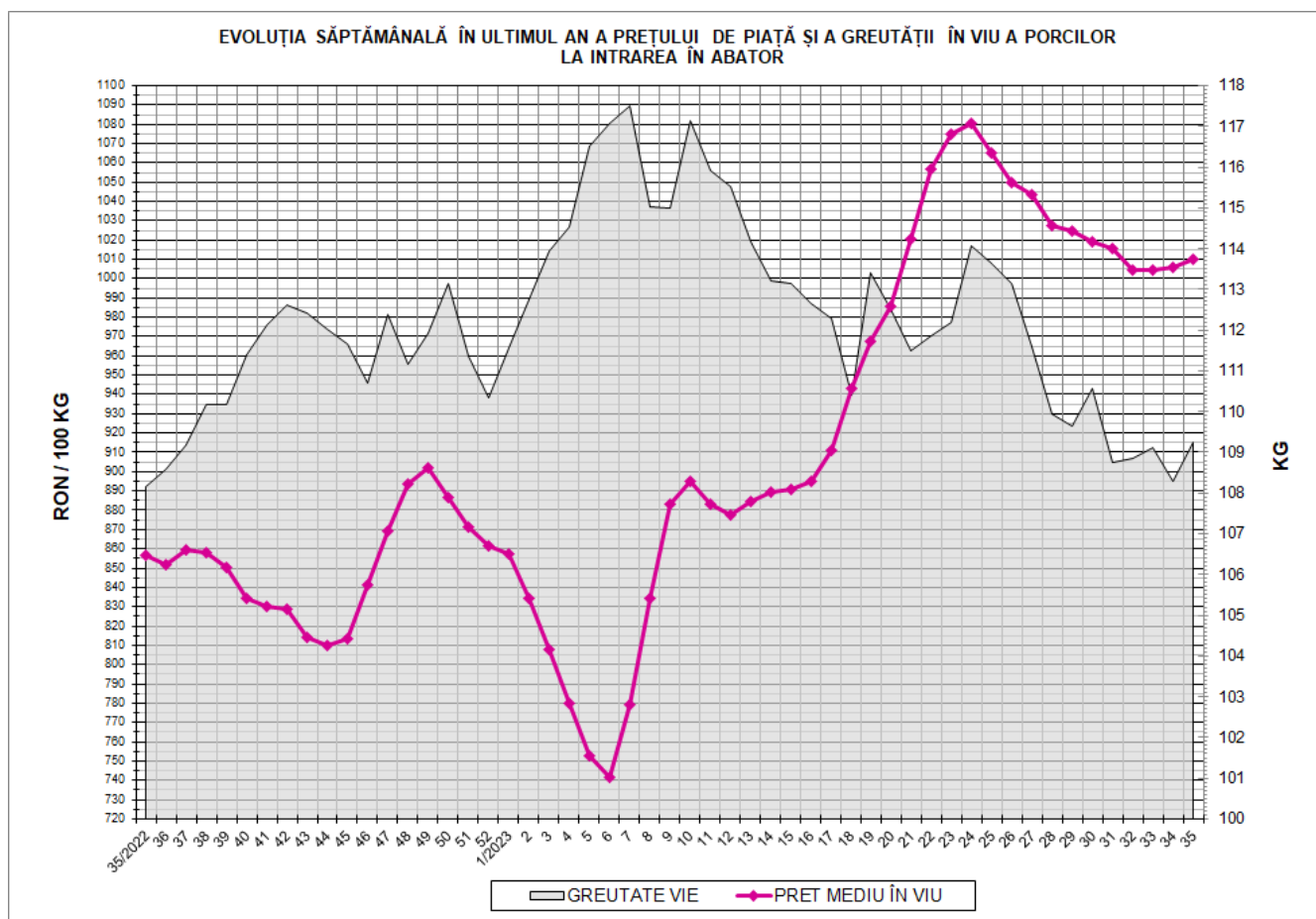
Situația porcilor proveniți din tranzacții comerciale
între abatoare și furnizori care fac obiectul raportării prețurilor
în săptămâna 28 august - 3 septembrie 2023

Tip preț la intrarea în abator		Carcase cu greutatea caldă 60 - 120 kg			
		SEURO P		d.c. S+E	
		nr	% din total carcase clasificate	nr	% din total carcase clasificate
În funcție de % carne macră corespunzător claselor de calitate (S, E, U, R, O, P)	în carcasă	0	0.0%	0	0.0%
	în viu	0	0.0%	0	0.0%
Forfetar în viu		36,499	68.6%	34,909	65.6%
Total		36,499	68.6%	34,909	65.6%

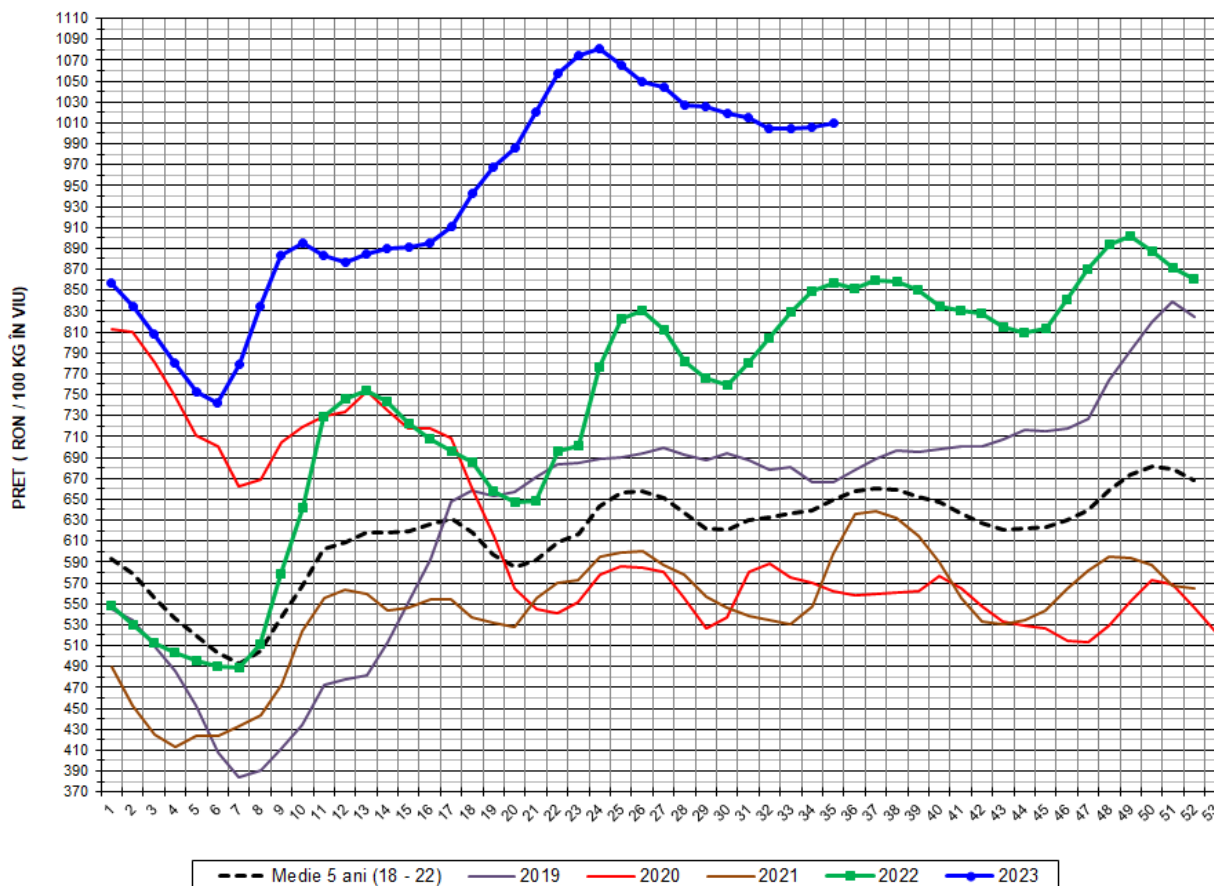
Carcase incluse în raportul național de prețuri pentru DG AGRI

Prețul de piață al porcilor în săptămâna 28 august - 3 septembrie 2023

Clasa	% carne macră	Număr porci	% din total porci	Procent mediu carne macră	Greutate medie (kg)		Preț mediu (RON / 100 kg)	
					vie	carcasă caldă - 2%	viu	carcasă caldă - 2%
S	≥ 60	23,604	64.67	62.5	108.1	83.3	1011.62	1312.89
E	≥ 55 - < 60	11,305	30.97	58.3	110.8	84.8	1005.51	1313.96
U	≥ 50 - < 55	1,459	4.00	53.2	115.0	88.0	1026.81	1342.55
ROP	< 50	131	0.36	44.8	113.3	86.7	1008.10	1317.49
TOTAL		36,499	100.00	60.8	109.2	84.0	1010.33	1314.48



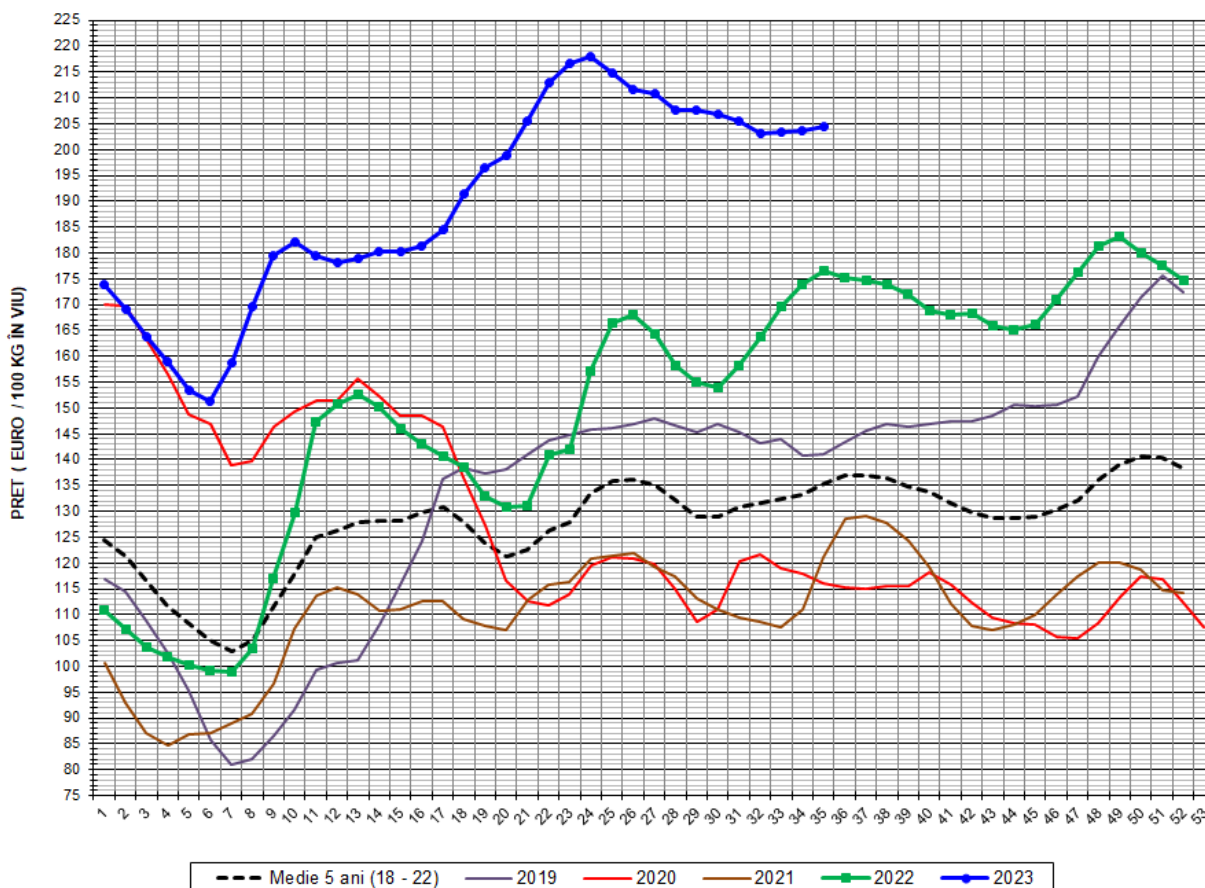
EVOLUȚIA SĂPTĂMÂNALĂ A PREȚULUI DE PIAȚĂ ÎN VIU AL PORCILOR ÎN ROMÂNIA (1)



PREȚ ÎN VIU				
SĂPT 35/2023	VARIAȚIE			
	1 SĂPT	4 SĂPT	1 AN	MEDIE 5 ANI (2018 - 2022)
1,010.33 RON	0.44%	-0.49%	17.91%	55.57%



EVOLUȚIA SĂPTĂMÂNALĂ A PREȚULUI DE PIAȚĂ ÎN VIU AL PORCILOR ÎN ROMÂNIA (2)



PREȚ ÎN VIU				
SĂPT 35/2023	VARIAȚIE			
	1 SĂPT	4 SĂPT	1 AN	MEDIE 5 ANI (2018-2022)
204.45 €	0.39%	-0.54%	15.82%	51.19%

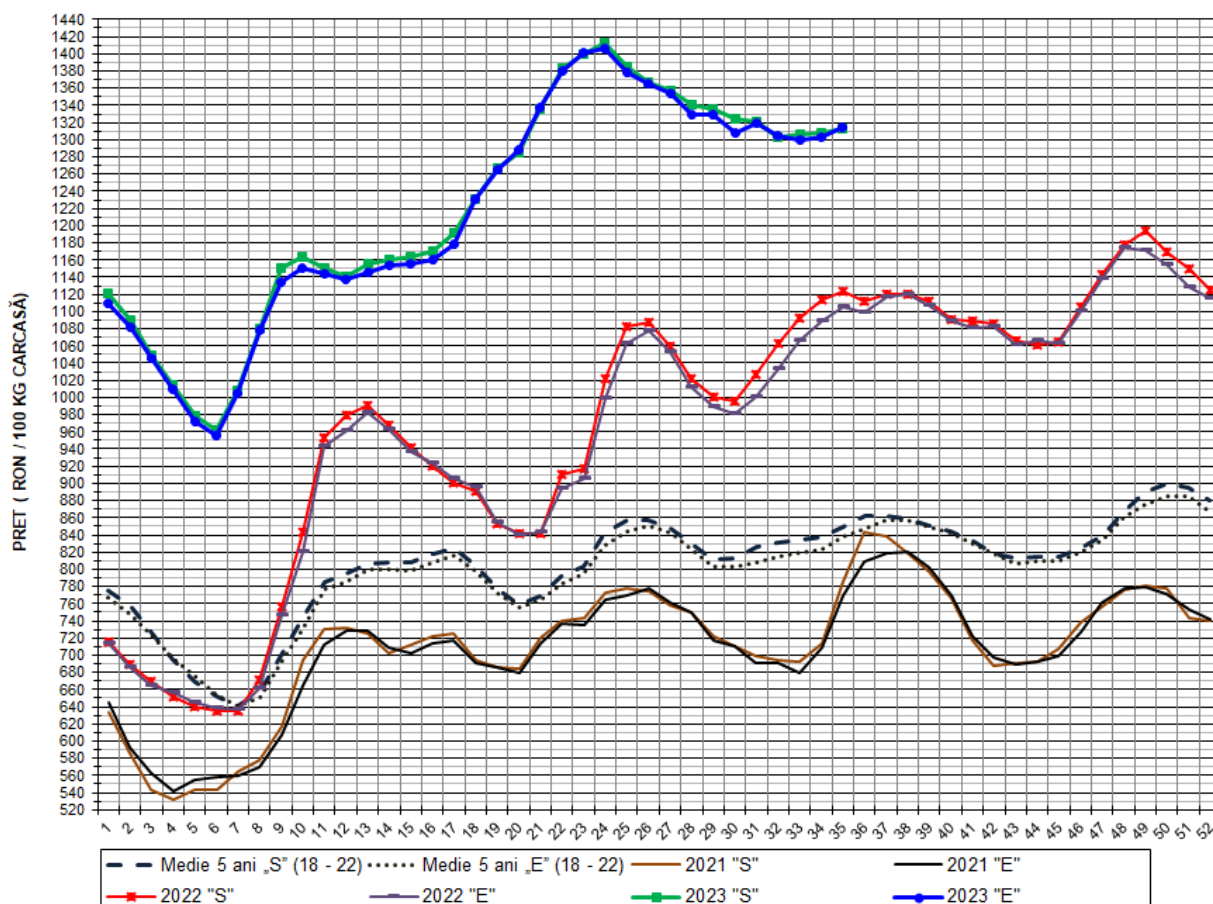
PREȚUL PORCILOR CORESPUNZĂTOR PROCENTULUI DE CARNE MACRĂ
ÎN SĂPTĂMÂNA 28 AUGUST - 3 SEPTEMBRIE 2023

% CARNE MACRĂ		NUMĂR PORCI	% CUMULATIV DIN TOTAL PORCI	GREUTATE (KG)		PREȚ MEDIU (RON/ 100 KG)	
VALORI DE ÎNCADRARE	MEDIE			VIE	CARCASA CALDĂ - 2%	VIU	CARCASA CALDĂ - 2%
≥64	65.2	4,652	12.75	109.41	85.19	1019.83	1309.71
63	63.4	3,781	23.10	107.60	83.25	1015.81	1312.94
62	62.4	4,838	36.36	107.16	82.60	1011.54	1312.41
61	61.5	5,265	50.78	108.30	82.93	1008.59	1317.16
60	60.5	5,068	64.67	107.92	82.60	1004.10	1311.86
59	59.5	4,572	77.20	109.67	83.99	1005.33	1312.81
58	58.5	2,960	85.31	110.97	84.74	1005.66	1316.93
57	57.5	1,859	90.40	112.10	85.93	1004.50	1310.39
56	56.5	1,186	93.65	111.68	85.50	1005.40	1313.23
55	55.5	728	95.64	113.05	86.43	1008.79	1319.44
54	54.4	533	97.10	114.11	87.16	1022.02	1338.06
53	53.5	437	98.30	116.12	88.65	1030.08	1349.17
52	52.5	233	98.94	116.02	88.93	1028.92	1342.43
51	51.5	139	99.32	115.92	88.92	1029.26	1341.88
≤50	47.5	248	100.00	112.52	86.28	1017.90	1327.54
MEDIE	60.8	36,499	100.00	109.24	83.96	1010.33	1314.48

Interval optim % carne macră



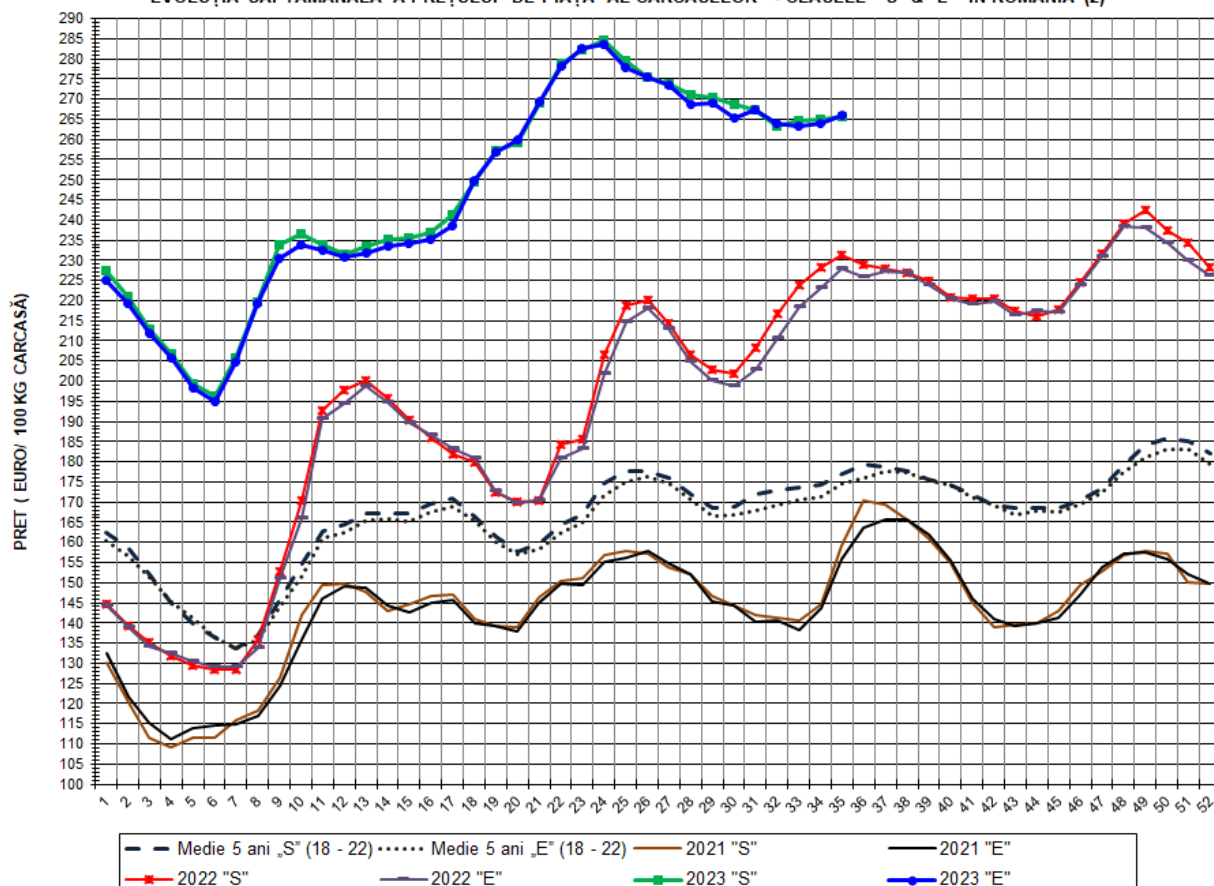
EVOLUȚIA SĂPTĂMÂNALĂ A PREȚULUI DE PIAȚĂ AL CARCASELOR - CLASELE "S" & "E" ÎN ROMÂNIA (1)



**PREȚ NAȚIONAL CARCASE
CALITATEA STANDARD - CLASELE "S" & "E"**

CLASA	PREȚ SĂPT 36/2023	VARIAȚIE			
		1 SĂPT	4 SĂPT	1 AN	MEDIE 5 ANI
S	1,312.89 RON	0.33%	-0.60%	16.84%	54.54%
E	1,313.96 RON	0.80%	-0.45%	18.84%	56.79%

EVOLUȚIA SĂPTĂMÂNALĂ A PREȚULUI DE PIAȚĂ AL CARCASELOR - CLASELE "S" & "E" ÎN ROMÂNIA (2)



PREȚ NAȚIONAL CARCASE CALITATEA STANDARD - CLASELE "S"&"E"					
CLASA	PREȚ SAPT 35/2023	VARIAȚIE			
		1 SĂPT	4 SĂPT	1 AN	MEDIE 5 ANI
S	265.67 €	0.28%	-0.65%	14.77%	50.18%
E	265.89 €	0.76%	-0.50%	16.74%	52.36%

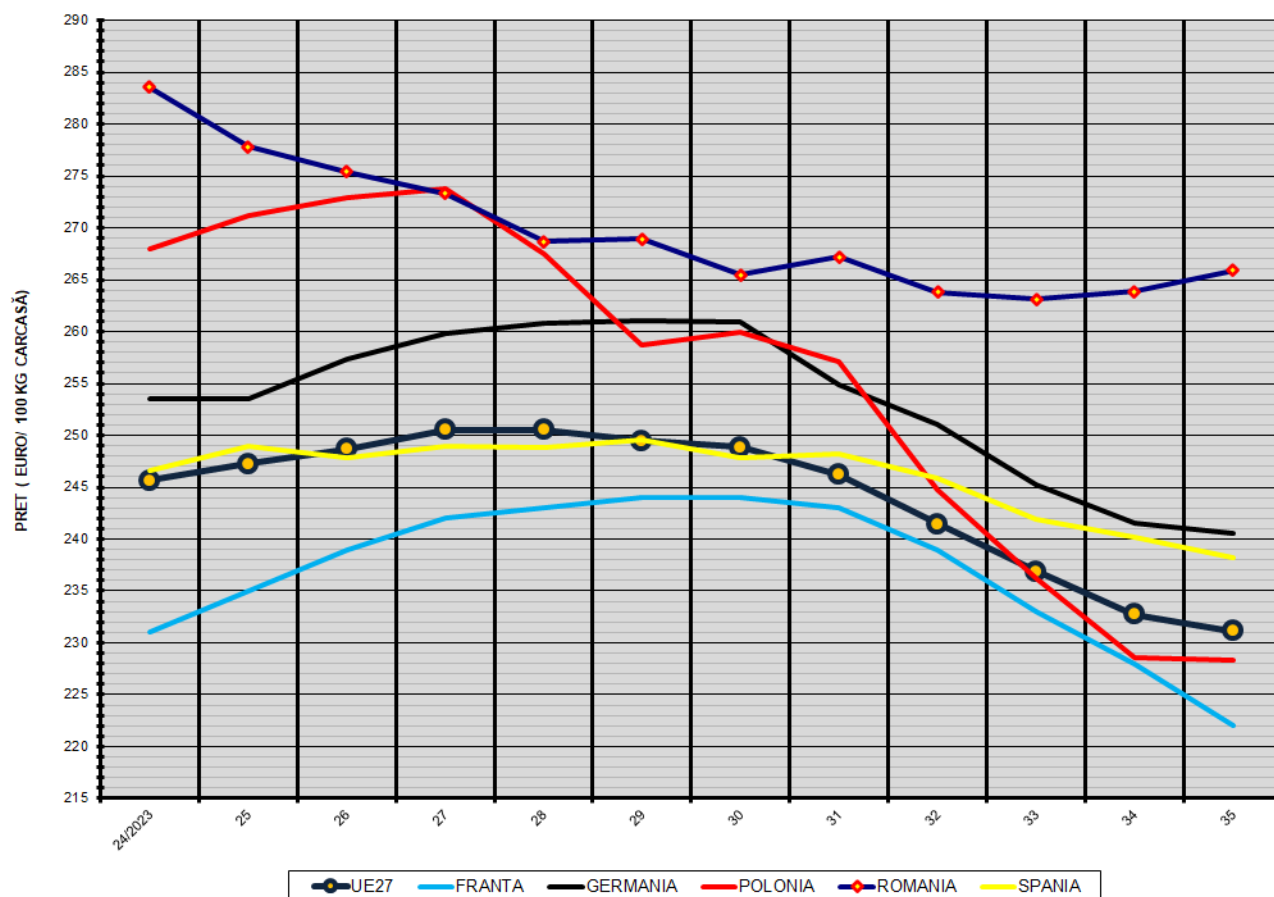


% PREȚ DE PIAȚĂ ÎN ROMÂNIA ȘI ÎN UE27 vs PRAGUL (PREȚUL) DE REFERINȚĂ UE27

SAPTAMANA	PREȚ (EUR)					% PREȚ vs PRAGUL (PREȚUL) DE REFERINȚĂ UE27 (*)				
	ROMÂNIA			UE27		ROMÂNIA			UE27	
	"S"	"E"	"S" + "E"	"S"	"E"	"S"	"E"	"S" + "E"	"S"	"E"
9/2023	233.80	230.39	232.59	231.60	227.30	154.90%	152.64%	154.10%	153.44%	150.59%
10	236.68	233.86	235.70	234.13	228.63	156.80%	154.94%	156.15%	155.12%	151.47%
11	233.91	232.64	233.47	235.77	230.83	154.97%	154.13%	154.68%	156.20%	152.93%
12	231.61	230.90	231.36	239.26	233.13	153.45%	152.97%	153.28%	158.52%	154.46%
13	233.49	231.73	232.86	240.97	236.15	154.69%	153.53%	154.28%	159.65%	156.45%
14	235.07	233.54	234.52	243.78	236.97	155.74%	154.72%	155.37%	161.51%	157.00%
15	235.59	234.07	235.05	243.94	237.72	156.08%	155.08%	155.72%	161.61%	157.50%
16	236.90	235.15	236.29	244.63	239.54	156.95%	155.79%	156.55%	162.07%	158.70%
17	241.39	238.74	240.51	244.86	239.99	159.93%	158.17%	159.34%	162.23%	159.00%
18	249.53	249.80	249.61	243.56	238.90	165.32%	165.49%	165.37%	161.36%	158.28%
19	257.11	256.84	257.02	242.12	238.26	170.34%	170.16%	170.28%	160.41%	157.85%
20	259.10	259.86	259.35	243.09	238.33	171.66%	172.16%	171.82%	161.05%	157.90%
21	269.13	269.40	269.22	243.62	239.70	178.31%	178.48%	178.36%	161.40%	158.80%
22	278.89	278.14	278.63	245.13	241.45	184.77%	184.27%	184.60%	162.40%	159.97%
23	282.38	282.51	282.42	246.46	243.55	187.08%	187.17%	187.11%	163.29%	161.36%
24	284.74	283.54	284.33	248.20	245.65	188.65%	187.85%	188.37%	164.44%	162.75%
25	279.40	277.82	278.83	249.23	247.26	185.11%	184.06%	184.73%	165.12%	163.82%
26	275.60	275.38	275.53	249.71	248.70	182.59%	182.44%	182.54%	165.44%	164.77%
27	273.89	273.33	273.70	252.06	250.50	181.46%	181.09%	181.33%	166.99%	165.96%
28	271.01	268.67	270.23	251.05	250.52	179.55%	178.00%	179.03%	166.33%	165.97%
29	270.43	268.94	269.96	251.54	249.49	179.16%	178.18%	178.85%	166.65%	165.29%
30	268.83	265.44	267.66	251.28	248.87	178.11%	175.86%	177.33%	166.48%	164.88%
31	267.41	267.23	267.35	249.21	246.22	177.17%	177.04%	177.13%	165.11%	163.12%
32	263.38	263.83	263.52	245.31	241.48	174.49%	174.79%	174.59%	162.52%	159.99%
33	264.51	263.15	264.05	241.25	236.89	175.24%	174.34%	174.94%	159.83%	156.94%
34	264.92	263.88	264.58	236.64	232.73	175.52%	174.82%	175.29%	156.78%	154.19%
35	265.67	265.89	265.74	235.43	231.14	176.01%	176.16%	176.06%	155.97%	153.13%

(*) 150.939 EUR conform Art. 7 [1] al Reg. [UE] nr. 1308/2013

EVOLUȚIA SĂPTĂMĂNALĂ A PREȚULUI CLASA "E" ÎN UE27 ȘI ÎN CÂTEVA STATE MEMBRE



COMPARAȚII DE PREȚURI

SĂPT 35/2023 =	UE27	FR	DE	PL	RO	ES	RO vs UE27	RO vs FR	RO vs DE	RO vs PL	RO vs ES
	231.14 €	222.00 €	240.59 €	228.30 €	265.89 €	238.26 €	34.75 € 15.0%	43.89 € 19.8%	25.30 € 10.5%	37.59 € 16.5%	27.63 € 11.6%



PREȚUL CARCASELOR DIN CLASA "E" ÎN STATELE MEMBRE (FĂRĂ ITALIA, MALTA)
VERSUS PREȚUL UE27 ÎN SĂPTĂMÂNA 28 AUGUST - 3 SEPTEMBRIE 2023

