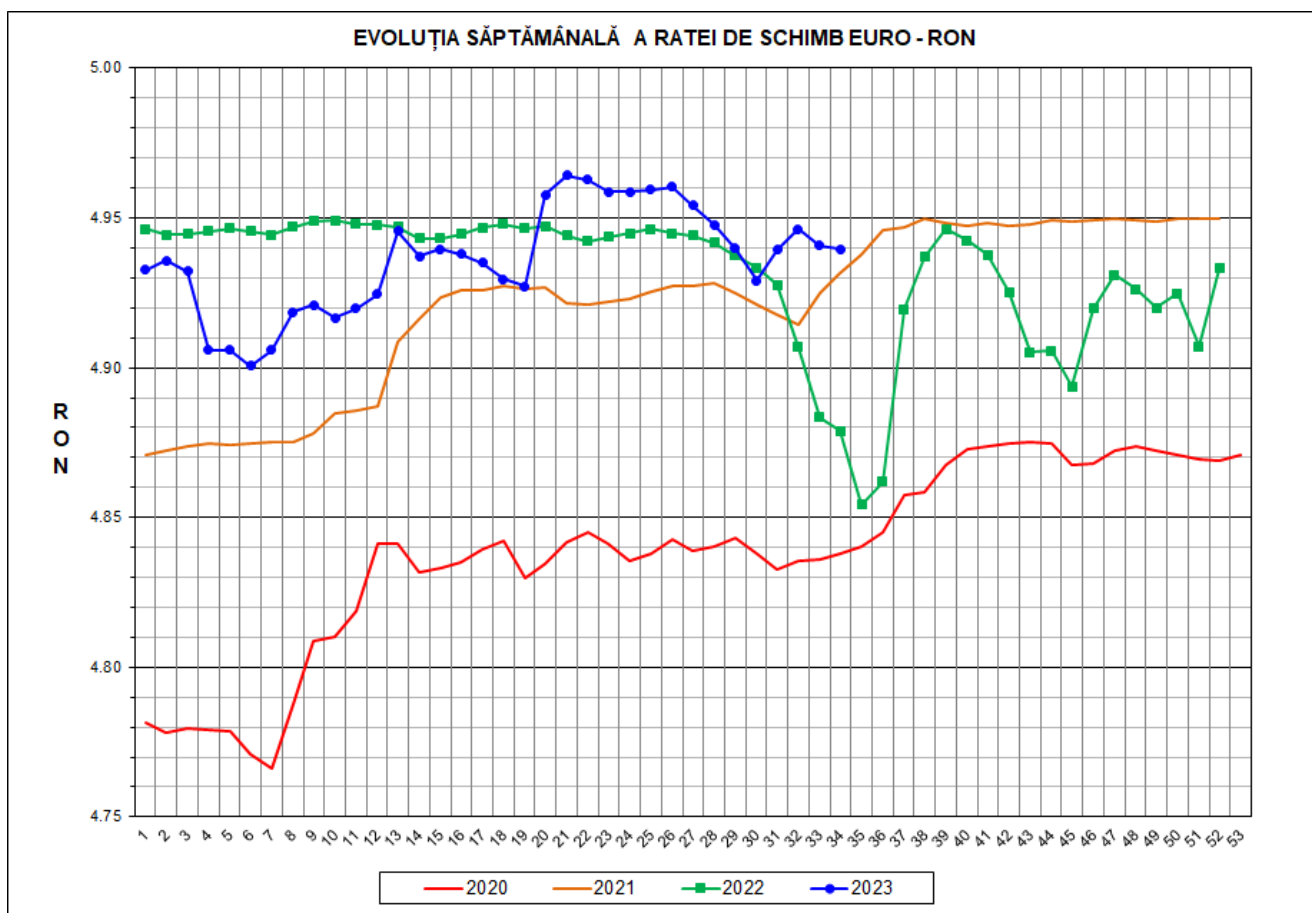




Prețul de piață al porcilor la intrarea în abator

Săptămâna 34 (21 - 27 august 2023)



RATA DE SCHIMB EURO - RON			
SĂPT 34/2023	VARIAȚIE		
	1 SĂPT	4 SĂPT	1 AN
1€ = 4.9397 RON	-0.02%	0.22%	1.25%



**SITUAȚIA CARCASELOR DE PORCINE CLASIFICATE
ÎN FUNCȚIE DE PROVENIENȚA PORCILOR SACRIFICAȚI
IN SĂPTĂMÂNA 21 - 27 AUGUST 2023**

		NUMĂR CARCASE	% DIN TOTAL
PROVENIENȚĂ PORCI SACRIFICAȚI	TRANZACȚII COMERCIALE ÎNTRE ABATOARE ȘI FURNIZORI	38,288	68.12
	FERME PROPRII ALE ABATOARELOR	14,501	25.80
	CRESCUȚI ÎN NUMELE ABATOARELOR	1,488	2.65
	PRESTĂRI SERVICII	1,926	3.43
TOTAL CARCASE CLASIFICATE CU GREUTATEA CALDĂ 50 - 120 KG		56,203	100.00
DIN CARE DIN COMERȚ INTRACOMUNITAR		5,920	10.53

Situația porcilor proveniți din tranzacții comerciale
între abatoare și furnizori care fac obiectul raportării prețurilor
în săptămâna 21 - 27 august 2023

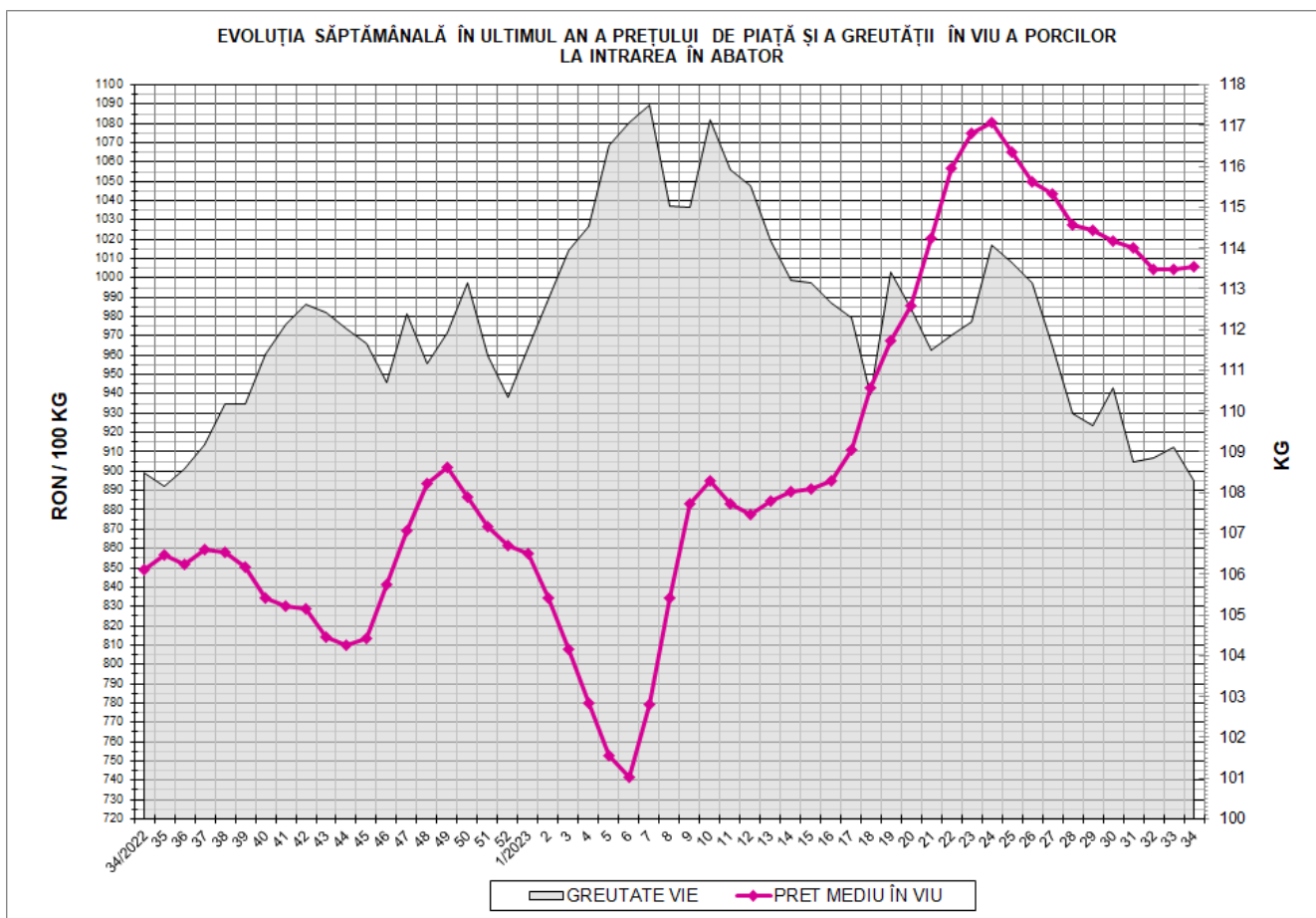
Tip preț la intrarea în abator		Carcase cu greutatea caldă 60 - 120 kg			
		SEUROPE		d.c. S+E	
		nr	% din total carcase clasificate	nr	% din total carcase clasificate
În funcție de % carne macră corespunzător claselor de calitate (S, E, U, R, O, P)	în carcasă	0	0.0%	0	0.0%
	în viu	0	0.0%	0	0.0%
Forfetar în viu		37,985	67.6%	36,205	64.4%
Total		37,985	67.6%	36,205	64.4%

Carcase incluse în raportul național de prețuri pentru DG AGRI

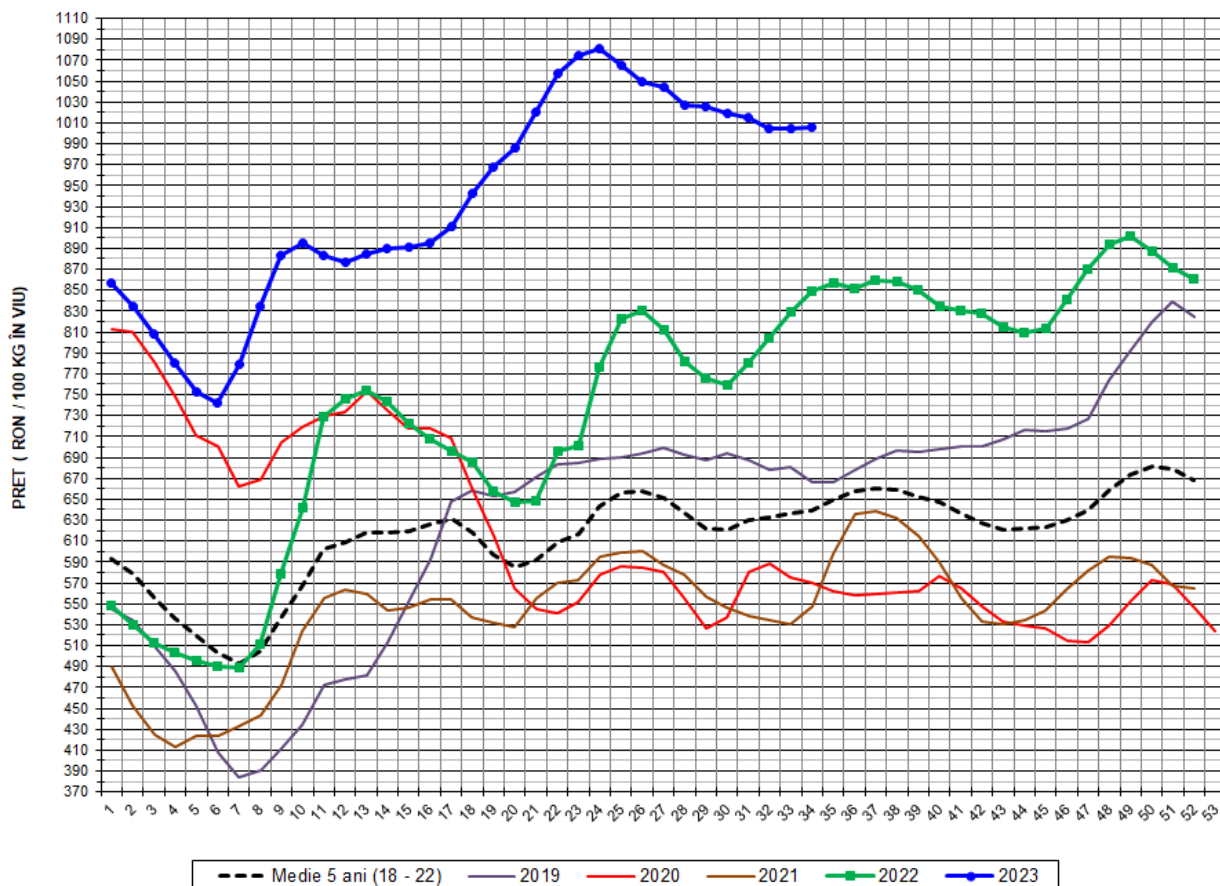


Prețul de piață al porcilor în săptămâna 21 - 27 august 2023

Clasa	% carne macră	Număr porci	% din total porci	Procent mediu carne macră	Greutate medie (kg)		Preț mediu (RON / 100 kg)	
					vie	carcasă caldă - 2%	viu	carcasă caldă - 2%
S	≥ 60	24,527	64.57	62.5	107.3	82.7	1009.12	1308.63
E	≥ 55 - < 60	11,678	30.74	58.3	109.5	84.0	998.94	1303.48
U	≥ 50 - < 55	1,645	4.33	53.2	113.9	87.7	1010.30	1311.94
ROP	< 50	135	0.36	44.9	109.8	85.4	991.50	1274.23
TOTAL		37,985	100.00	60.8	108.3	83.3	1005.94	1307.06

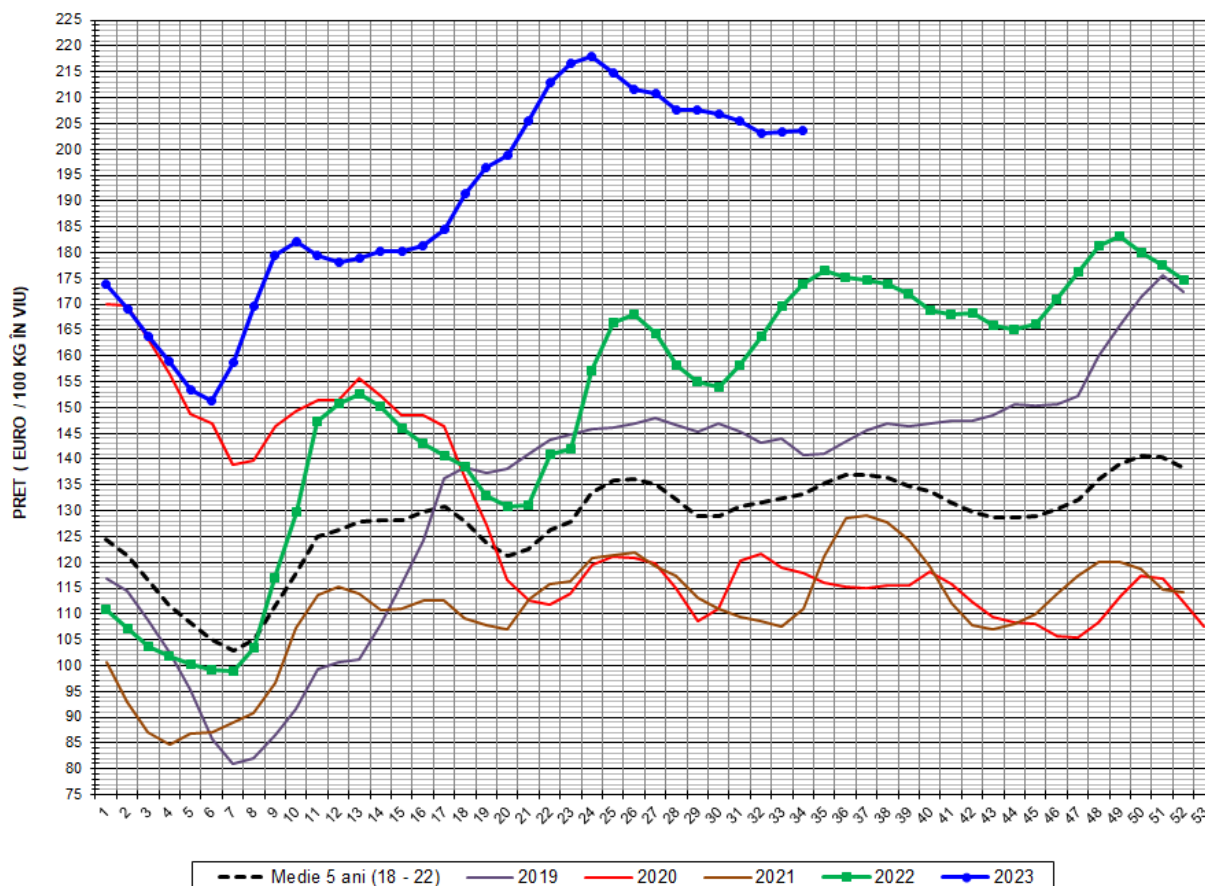


EVOLUȚIA SĂPTĂMÂNALĂ A PREȚULUI DE PIAȚĂ ÎN VIU AL PORCILOR ÎN ROMÂNIA (1)



PREȚ ÎN VIU				
SĂPT 34/2023	VARIAȚIE			
	1 SĂPT	4 SĂPT	1 AN	MEDIE 5 ANI (2018 - 2022)
1,005.94 RON	0.16%	-1.29%	18.53%	57.25%

EVOLUȚIA SĂPTĂMÂNALĂ A PREȚULUI DE PIAȚĂ ÎN VIU AL PORCILOR ÎN ROMÂNIA (2)



PREȚ ÎN VIU				
SĂPT 34/2023	VARIAȚIE			
	1 SĂPT	4 SĂPT	1 AN	MEDIE 5 ANI (2018-2022)
203.64 €	0.18%	-1.50%	17.07%	52.96%

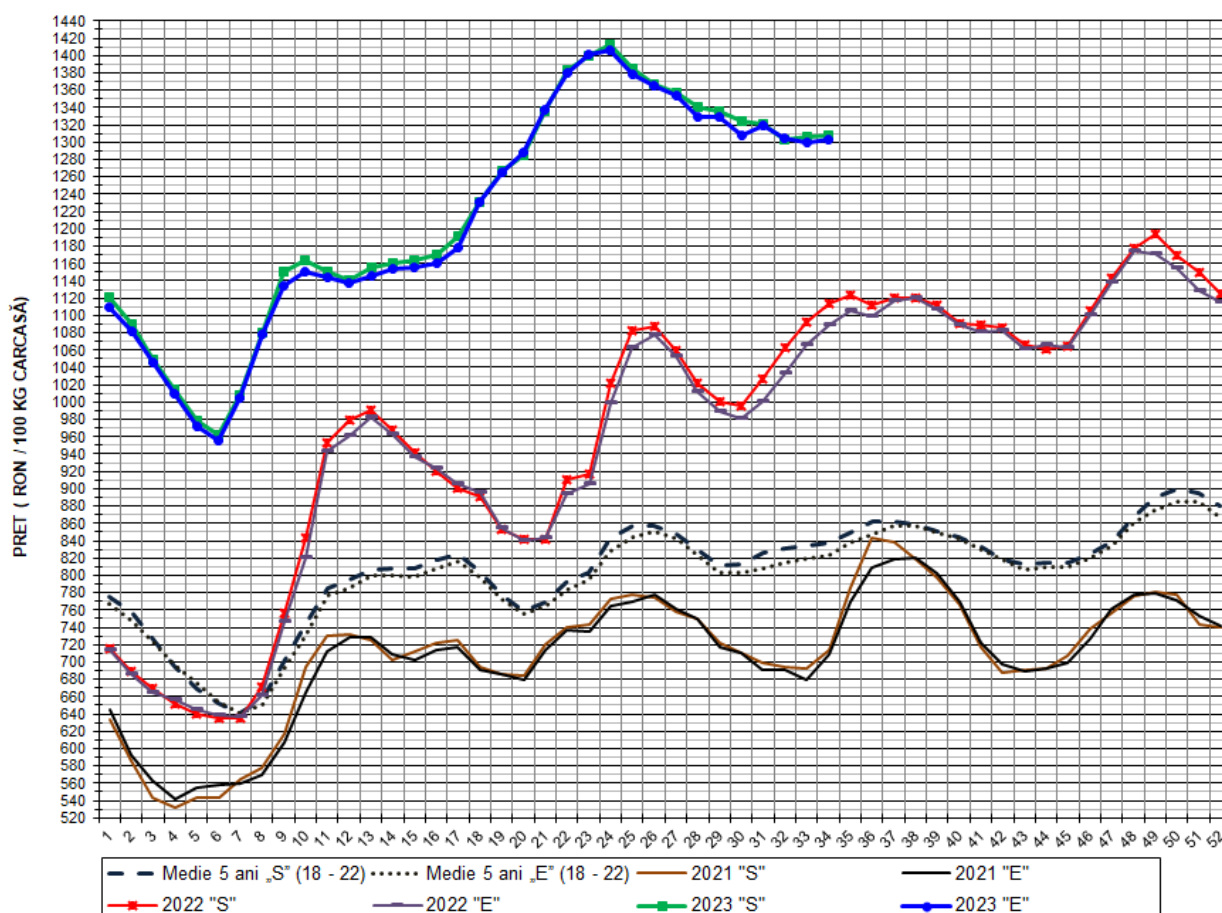


PREȚUL PORCILOR CORESPUNZĂTOR PROCENTULUI DE CARNE MACRĂ
ÎN SĂPTĂMÂNA 21 - 27 AUGUST 2023

% CARNE MACRĂ		NUMĂR PORCI	% CUMULATIV DIN TOTAL PORCI	GREUTATE (KG)		PREȚ MEDIU (RON/ 100 KG)	
VALORI DE ÎNCADRARE	MEDIE			VIE	CARCASA CALDĂ - 2%	VIU	CARCASA CALDĂ - 2%
≥64	65.2	5,070	13.35	108.85	85.00	1015.03	1299.74
63	63.4	3,915	23.65	106.63	82.47	1010.13	1305.92
62	62.4	4,861	36.45	106.53	82.24	1009.69	1307.96
61	61.4	5,498	50.93	107.25	82.14	1006.11	1313.61
60	60.5	5,183	64.57	107.07	81.83	1005.14	1315.05
59	59.5	4,721	77.00	109.21	83.63	1003.08	1309.80
58	58.5	3,020	84.95	109.16	83.46	994.59	1300.79
57	57.5	1,889	89.92	110.97	85.20	999.42	1301.76
56	56.5	1,275	93.28	108.96	83.75	994.41	1293.76
55	55.5	773	95.31	110.58	85.08	996.97	1295.83
54	54.4	572	96.82	112.30	86.43	1000.64	1300.06
53	53.5	476	98.07	116.27	89.49	1019.88	1325.02
52	52.4	267	98.78	115.44	88.91	1022.35	1327.47
51	51.5	179	99.25	114.20	88.23	1017.13	1316.50
≤50	47.9	286	100.00	109.51	84.73	987.97	1277.04
MEDIE	60.8	37,985	100.00	108.28	83.34	1005.94	1307.06

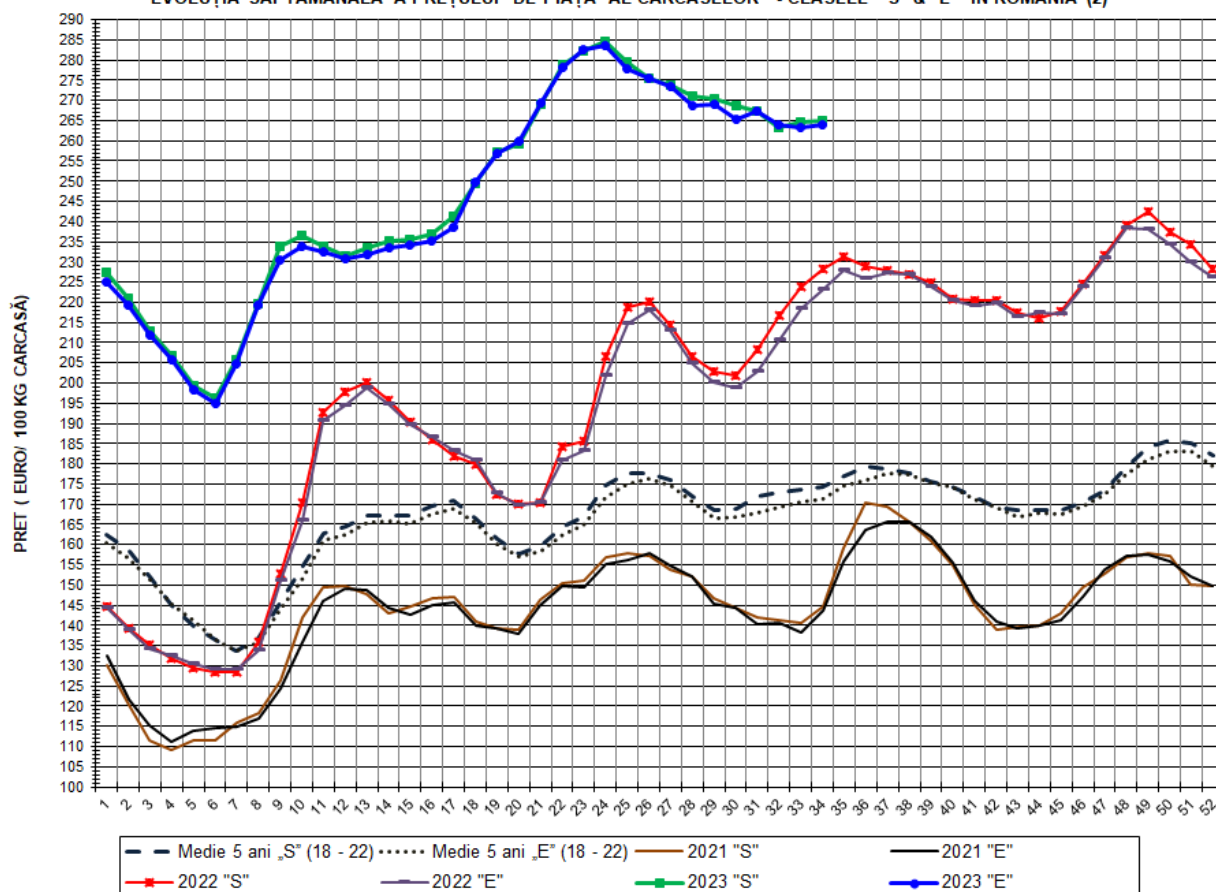
Interval optim % carne macră

EVOLUȚIA SĂPTĂMÂNĂLĂ A PREȚULUI DE PIAȚĂ AL CARCASELOR - CLASELE "S" & "E" ÎN ROMÂNIA (1)



PREȚ NAȚIONAL CARCASE CALITATEA STANDARD - CLASELE "S"&"E"					
CLASA	PREȚ SĂPT 34/2023	VARIAȚIE			
		1 SĂPT	4 SĂPT	1 AN	MEDIE 5 ANI
S	1,308.63 RON	0.13%	-1.24%	17.50%	56.15%
E	1,303.48 RON	0.25%	-0.38%	19.74%	58.30%

EVOLUȚIA SĂPTĂMÂNALĂ A PREȚULUI DE PIAȚĂ AL CARCASELOR - CLASELE "S" & "E" ÎN ROMÂNIA (2)



PREȚ NAȚIONAL CARCASE					
CALITATEA STANDARD - CLASELE "S" & "E"					
CLASA	PREȚ SAPT 34/2023	VARIAȚIE			
		1 SĂPT	4 SĂPT	1 AN	MEDIE 5 ANI
S	264.92 €	0.16%	-1.45%	16.06%	51.88%
E	263.88 €	0.28%	-0.59%	18.27%	54.00%

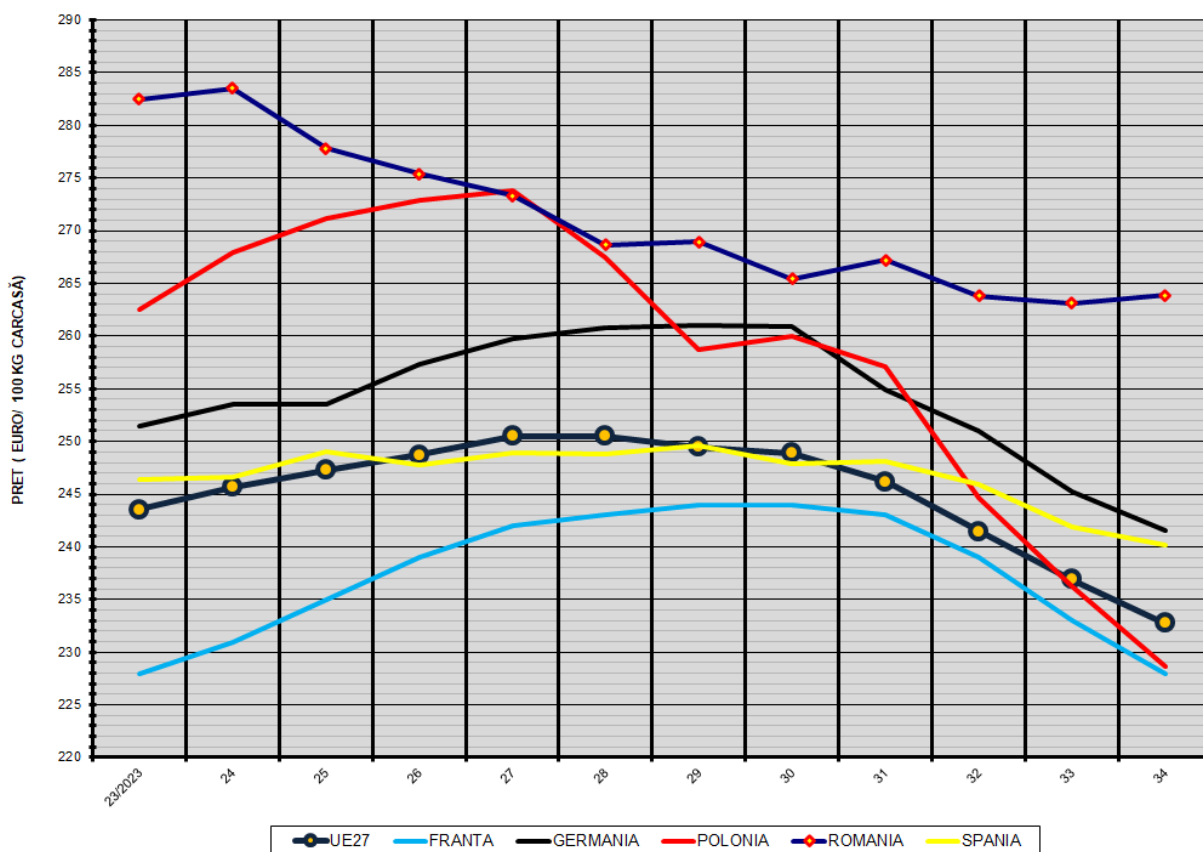


% PREȚ DE PIAȚĂ ÎN ROMÂNIA ȘI ÎN UE27 vs PRAGUL (PREȚUL) DE REFERINȚĂ UE27

SAPTAMANA	PREȚ (EUR)					% PREȚ vs PRAGUL (PREȚUL) DE REFERINȚĂ UE27 (*)				
	ROMÂNIA			UE27		ROMÂNIA			UE27	
	"S"	"E"	"S" + "E"	"S"	"E"	"S"	"E"	"S" + "E"	"S"	"E"
8/2023	219.61	219.30	219.49	228.63	225.37	145.49%	145.29%	145.42%	151.47%	149.31%
9	233.80	230.39	232.59	231.60	227.30	154.90%	152.64%	154.10%	153.44%	150.59%
10	236.68	233.86	235.70	234.13	228.63	156.80%	154.94%	156.15%	155.12%	151.47%
11	233.91	232.64	233.47	235.77	230.83	154.97%	154.13%	154.68%	156.20%	152.93%
12	231.61	230.90	231.36	239.26	233.13	153.45%	152.97%	153.28%	158.52%	154.46%
13	233.49	231.73	232.86	240.97	236.15	154.69%	153.53%	154.28%	159.65%	156.45%
14	235.07	233.54	234.52	243.78	236.97	155.74%	154.72%	155.37%	161.51%	157.00%
15	235.59	234.07	235.05	243.94	237.72	156.08%	155.08%	155.72%	161.61%	157.50%
16	236.90	235.15	236.29	244.63	239.54	156.95%	155.79%	156.55%	162.07%	158.70%
17	241.39	238.74	240.51	244.86	239.99	159.93%	158.17%	159.34%	162.23%	159.00%
18	249.53	249.80	249.61	243.56	238.90	165.32%	165.49%	165.37%	161.36%	158.28%
19	257.11	256.84	257.02	242.12	238.26	170.34%	170.16%	170.28%	160.41%	157.85%
20	259.10	259.86	259.35	243.09	238.33	171.66%	172.16%	171.82%	161.05%	157.90%
21	269.13	269.40	269.22	243.62	239.70	178.31%	178.48%	178.36%	161.40%	158.80%
22	278.89	278.14	278.63	245.13	241.45	184.77%	184.27%	184.60%	162.40%	159.97%
23	282.38	282.51	282.42	246.46	243.55	187.08%	187.17%	187.11%	163.29%	161.36%
24	284.74	283.54	284.33	248.20	245.65	188.65%	187.85%	188.37%	164.44%	162.75%
25	279.40	277.82	278.83	249.23	247.26	185.11%	184.06%	184.73%	165.12%	163.82%
26	275.60	275.38	275.53	249.71	248.70	182.59%	182.44%	182.54%	165.44%	164.77%
27	273.89	273.33	273.70	252.06	250.50	181.46%	181.09%	181.33%	166.99%	165.96%
28	271.01	268.67	270.23	251.05	250.52	179.55%	178.00%	179.03%	166.33%	165.97%
29	270.43	268.94	269.96	251.54	249.49	179.16%	178.18%	178.85%	166.65%	165.29%
30	268.83	265.44	267.66	251.28	248.87	178.11%	175.86%	177.33%	166.48%	164.88%
31	267.41	267.23	267.35	249.20	246.21	177.17%	177.04%	177.13%	165.10%	163.12%
32	263.38	263.83	263.52	245.34	241.49	174.49%	174.79%	174.59%	162.54%	159.99%
33	264.51	263.15	264.05	241.28	236.90	175.24%	174.34%	174.94%	159.85%	156.95%
34	264.92	263.88	264.58	236.68	232.74	175.52%	174.82%	175.29%	156.81%	154.19%

(*) 150.939 EUR conform Art. 7 [1] al Reg. [UE] nr. 1308/2013

EVOLUȚIA SĂPTĂMĂNALĂ A PREȚULUI CLASA "E" ÎN UE27 ȘI ÎN CÂTEVA STATE MEMBRE



COMPARAȚII DE PREȚURI

SĂPT 34/2023 =	UE27	FR	DE	PL	RO	ES	RO vs UE27	RO vs FR	RO vs DE	RO vs PL	RO vs ES
	232.74 €	228.00 €	241.53 €	228.59 €	263.88 €	240.19 €	31.14 € 13.4%	35.88 € 15.7%	22.35 € 9.3%	35.29 € 15.4%	23.69 € 9.9%



PREȚUL CARCASELOR DIN CLASA "E" ÎN STATELE MEMBRE (FĂRĂ GRECIA, ITALIA, MALTA)
VERSUS PREȚUL UE27 ÎN SĂPTĂMÂNA 21 - 27 AUGUST 2023

