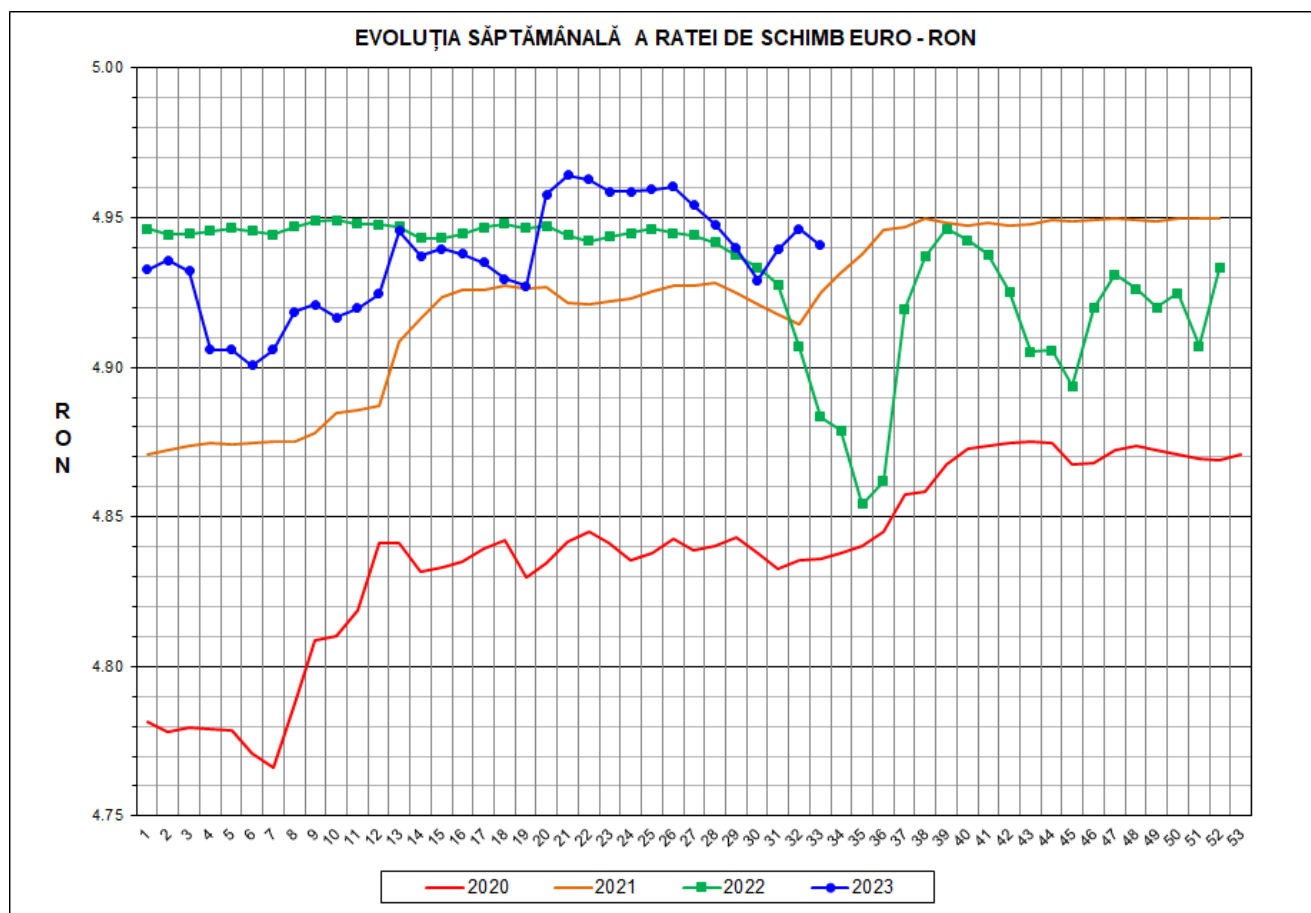




Prețul de piață al porcilor la intrarea în abator

Săptămâna 33 (14 - 20 august 2023)



RATA DE SCHIMB EURO - RON			
SĂPT 33/2023	VARIAȚIE		
	1 SĂPT	4 SĂPT	1 AN
1€ = 4.9408 RON	-0.11%	0.02%	1.18%



SITUAȚIA CARCASELOR DE PORCINE CLASIFICATE
ÎN FUNCȚIE DE PROVENIENȚA PORCILOR SACRIFICAȚI
IN SĂPTĂMÂNA 14 - 20 AUGUST 2023

		NUMĂR CARCASE	% DIN TOTAL
PROVENIENȚĂ PORCI SACRIFICAȚI	TRANZACȚII COMERCIALE ÎNTRE ABATOARE ȘI FURNIZORI	42,541	69.77
	FERME PROPRII ALE ABATOARELOR	14,505	23.79
	CRESCUȚI ÎN NUMELE ABATOARELOR	1,821	2.99
	PRESTĂRI SERVICII	2,102	3.45
TOTAL CARCASE CLASIFICATE CU GREUTATEA CALDĂ 50 - 120 KG		60,969	100.00
DIN CARE DIN COMERȚ INTRACOMUNITAR		4,506	7.39

Situația porcilor proveniți din tranzacții comerciale
între abatoare și furnizori care fac obiectul raportării prețurilor
în săptămâna 14 - 20 august 2023

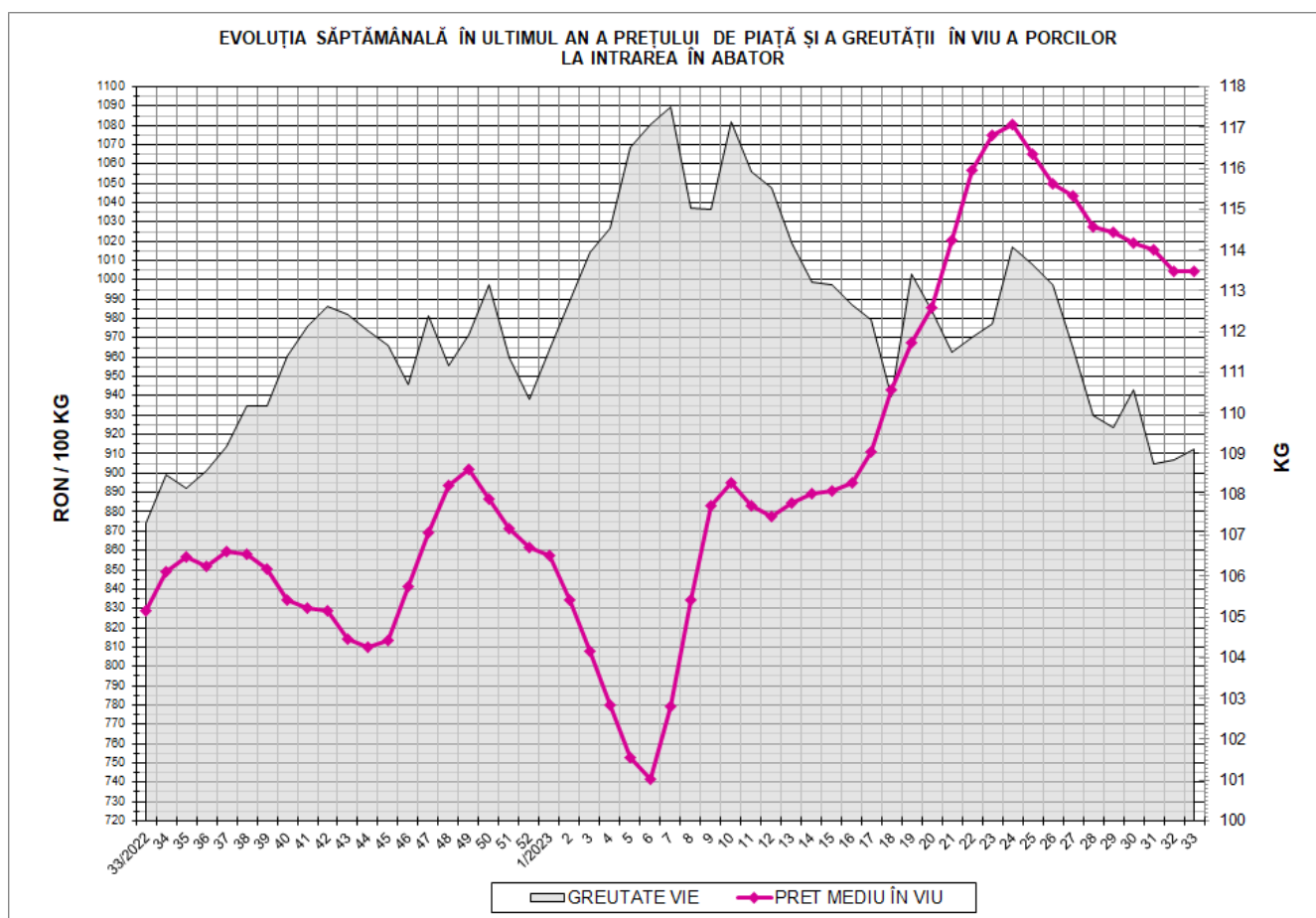
Tip preț la intrarea în abator		Carcase cu greutatea caldă 60 - 120 kg			
		SEUROP		d.c. S+E	
		nr	% din total carcase clasificate	nr	% din total carcase clasificate
În funcție de % carne macră corespunzător claselor de calitate (S, E, U, R, O, P)	în carcasă	0	0.0%	0	0.0%
	în viu	0	0.0%	0	0.0%
Forfetar în viu		42,203	69.2%	40,023	65.6%
Total		42,203	69.2%	40,023	65.6%

Carcase incluse în raportul național de prețuri pentru DG AGRI

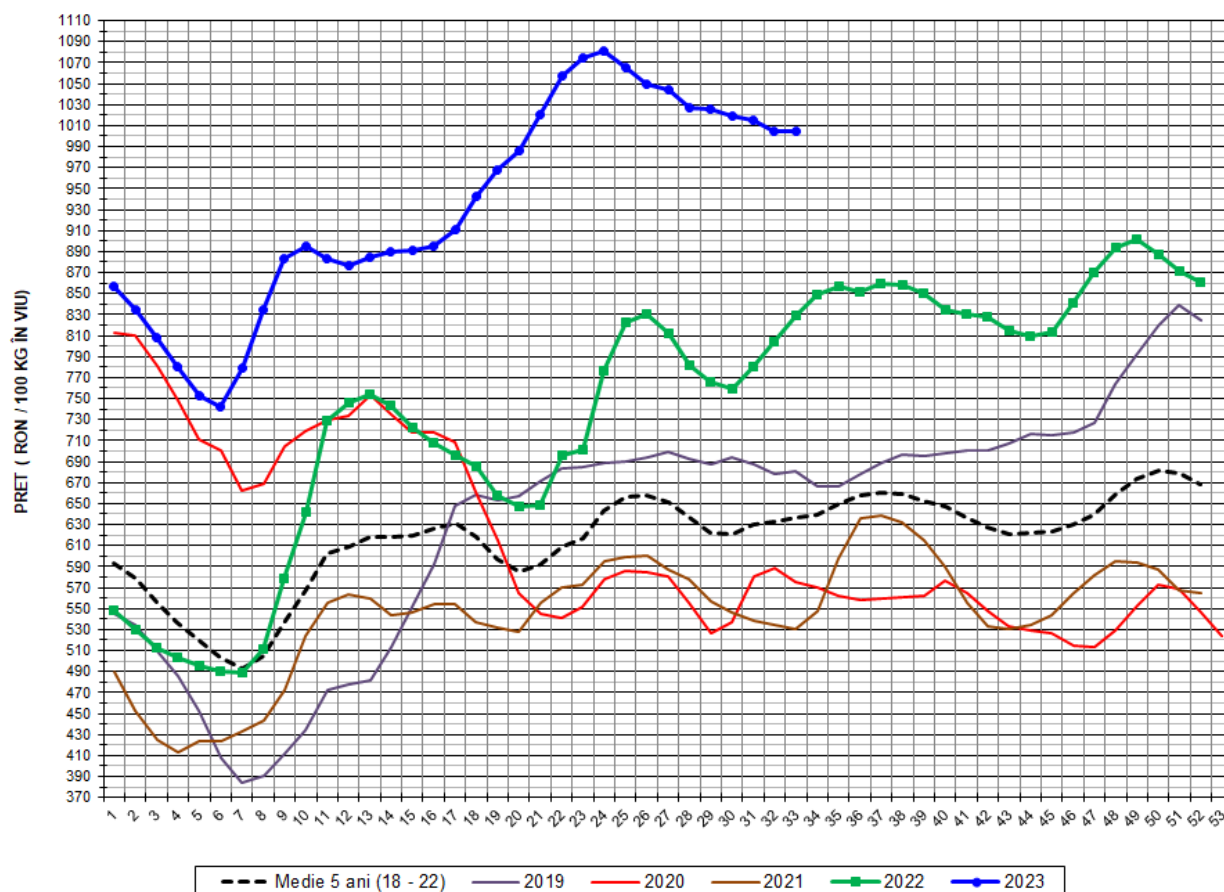


Prețul de piață al porcilor în săptămâna 14 - 20 august 2023

Clasa	% carne macră	Număr porci	% din total porci	Procent mediu carne macră	Greutate medie (kg)		Preț mediu (RON / 100 kg)	
					vie	carcasă caldă - 2%	viu	carcasă caldă - 2%
S	≥ 60	26,887	63.71	62.4	107.9	83.1	1006.31	1306.88
E	≥ 55 - < 60	13,136	31.13	58.3	110.8	85.1	999.00	1300.17
U	≥ 50 - < 55	2,022	4.79	53.2	114.8	88.3	1013.19	1317.03
ROP	< 50	158	0.37	45.3	113.3	87.9	1003.31	1292.45
TOTAL		42,203	100.00	60.6	109.1	84.0	1004.34	1305.22



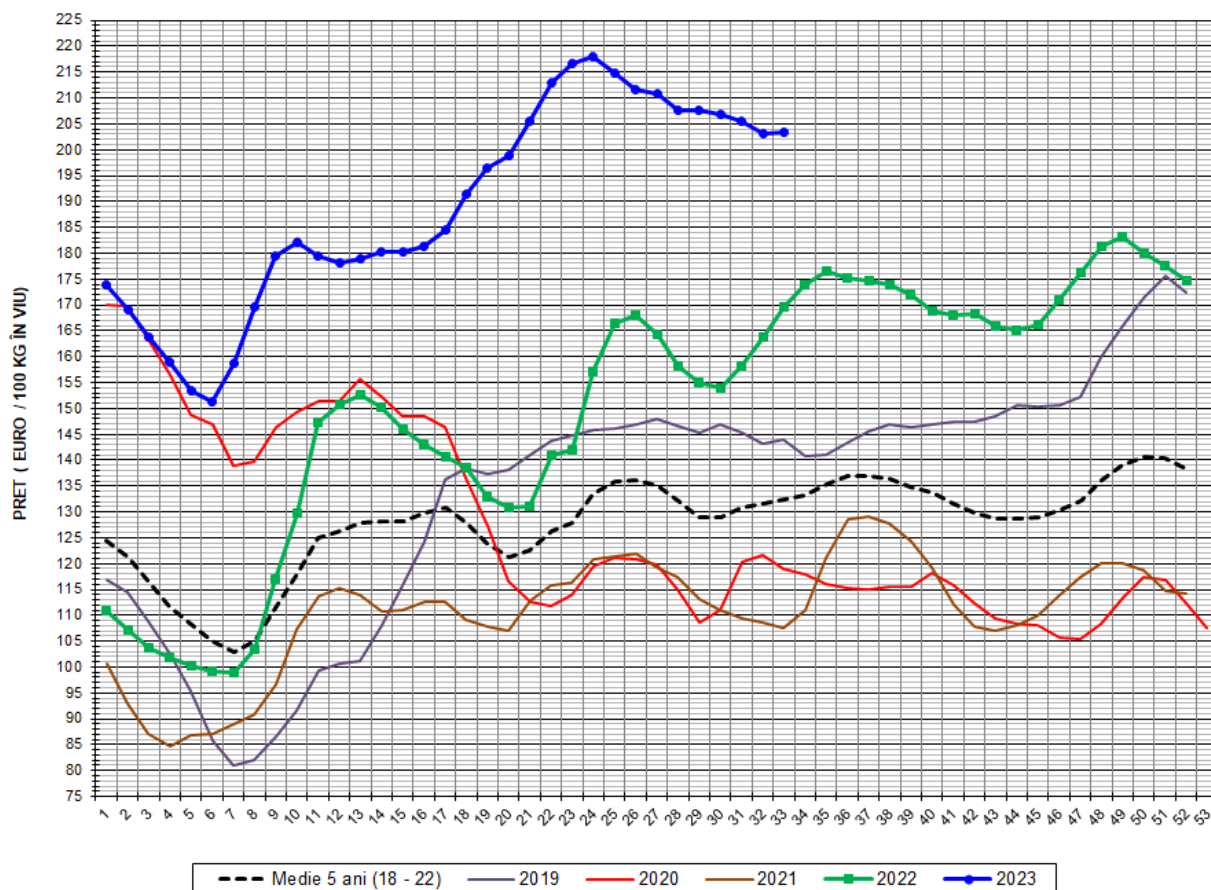
EVOLUȚIA SĂPTĂMÂNALĂ A PREȚULUI DE PIAȚĂ ÎN VIU AL PORCILOR ÎN ROMÂNIA (1)



PREȚ ÎN VIU				
SĂPT 33/2023	VARIAȚIE			
	1 SĂPT	4 SĂPT	1 AN	MEDIE 5 ANI (2018 - 2022)
1,004.34 RON	-0.02%	-2.02%	21.16%	57.81%



EVOLUȚIA SĂPTĂMÂNALĂ A PREȚULUI DE PIAȚĂ ÎN VIU AL PORCILOR ÎN ROMÂNIA (2)



PREȚ ÎN VIU				
SĂPT 33/2023	VARIAȚIE			
	1 SĂPT	4 SĂPT	1 AN	MEDIE 5 ANI (2018-2022)
203.27 €	0.09%	-2.04%	19.75%	53.50%



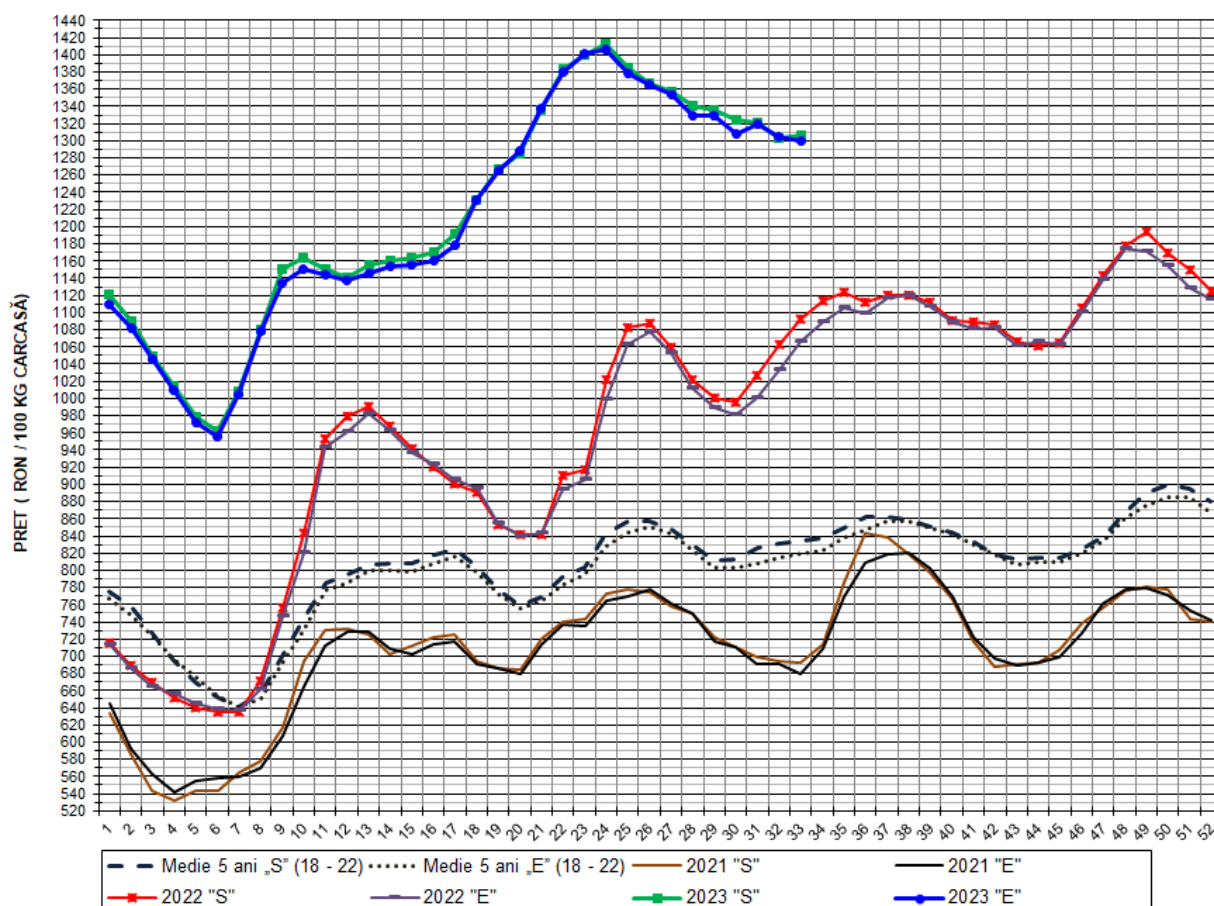
PREȚUL PORCILOR CORESPUNZĂTOR PROCENTULUI DE CARNE MACRĂ
ÎN SĂPTĂMÂNA 14 - 20 AUGUST 2023

% CARNE MACRĂ		NUMĂR PORCI	% CUMULATIV DIN TOTAL PORCI	GREUTATE (KG)		PREȚ MEDIU (RON/ 100 KG)	
VALORI DE ÎNCADRARE	MEDIE			VIE	CARCASA CALDĂ - 2%	VIU	CARCASA CALDĂ - 2%
≥64	65.1	5,162	12.23	108.79	84.33	1013.86	1307.90
63	63.4	4,196	22.17	107.52	83.00	1008.37	1306.29
62	62.4	5,314	34.77	106.99	82.56	1006.13	1303.81
61	61.5	6,317	49.73	108.11	82.94	1003.61	1308.24
60	60.5	5,898	63.71	107.86	82.58	1001.24	1307.71
59	59.5	5,153	75.92	110.00	84.48	1001.63	1304.20
58	58.5	3,557	84.35	110.48	84.71	996.77	1299.98
57	57.5	2,142	89.42	111.95	86.24	995.48	1292.28
56	56.5	1,454	92.87	111.54	85.90	998.34	1296.22
55	55.5	830	94.83	112.59	86.58	1002.59	1303.71
54	54.4	771	96.66	113.70	87.43	1009.53	1312.85
53	53.4	574	98.02	116.14	89.24	1015.74	1321.94
52	52.5	274	98.67	115.76	89.18	1015.36	1317.89
51	51.5	206	99.16	116.54	89.71	1013.73	1316.95
≤50	48.2	355	100.00	112.33	86.90	1010.50	1306.31
MEDIE	60.6	42,203	100.00	109.13	83.97	1004.34	1305.22

Interval optim % carne macră

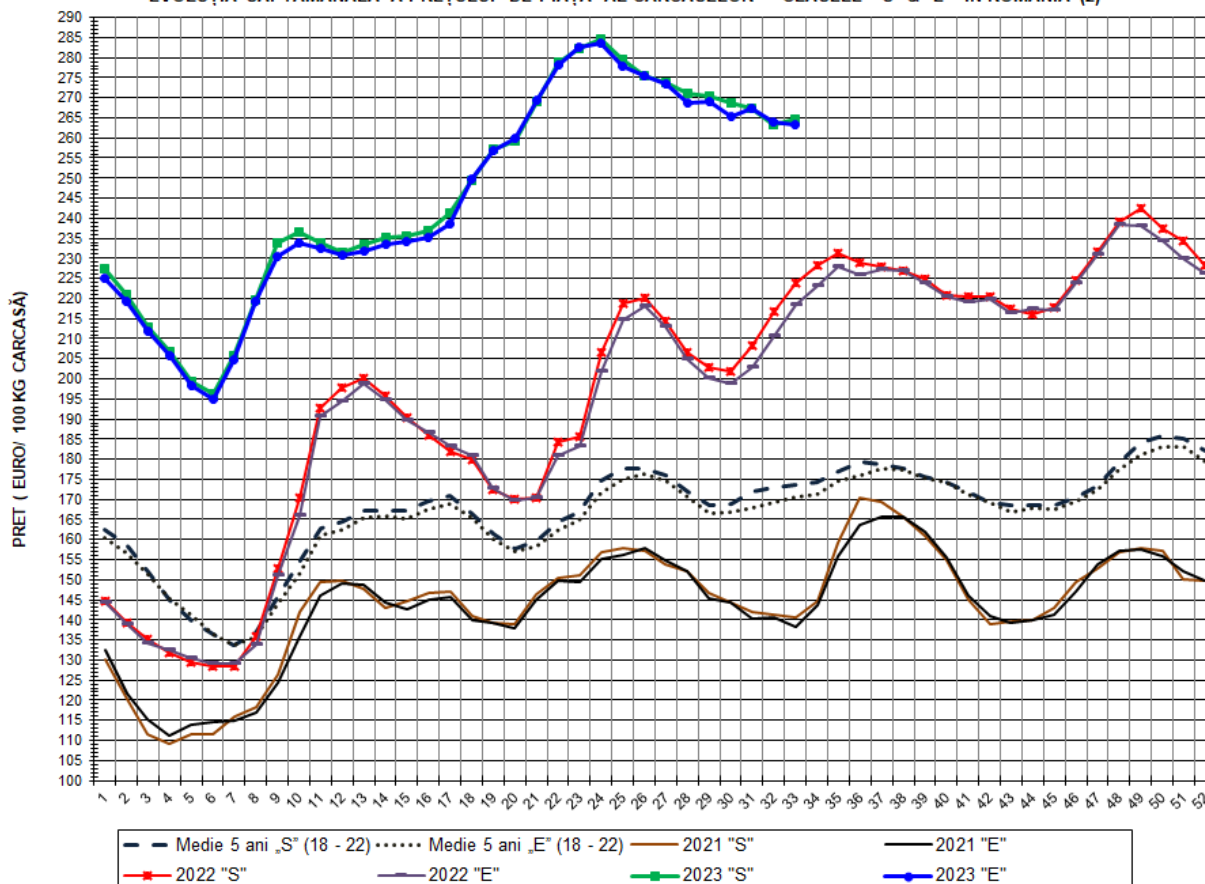


EVOLUȚIA SĂPTĂMÂNALĂ A PREȚULUI DE PIAȚĂ AL CARCASELOR - CLASELE "S" & "E" ÎN ROMÂNIA (1)



PREȚ NAȚIONAL CARCASE					
CALITATEA STANDARD - CLASELE "S" & "E"					
CLASA	PREȚ SĂPT 33/2023	VARIAȚIE			
		1 SĂPT	4 SĂPT	1 AN	MEDIE 5 ANI
S	1,306.88 RON	0.32%	-2.17%	19.61%	56.70%
E	1,300.17 RON	-0.37%	-2.13%	21.90%	58.62%

EVOLUȚIA SĂPTĂMĂNALĂ A PREȚULUI DE PIAȚĂ AL CARCASELOR - CLASELE "S" & "E" ÎN ROMÂNIA (2)



PREȚ NAȚIONAL CARCASE					
CALITATEA STANDARD - CLASELE "S" & "E"					
CLASA	PREȚ SAPT 33/2023	VARIAȚIE			
		1 SĂPT	4 SĂPT	1 AN	MEDIE 5 ANI
S	264.51 €	0.43%	-2.19%	18.22%	52.41%
E	263.15 €	-0.26%	-2.15%	20.48%	54.29%

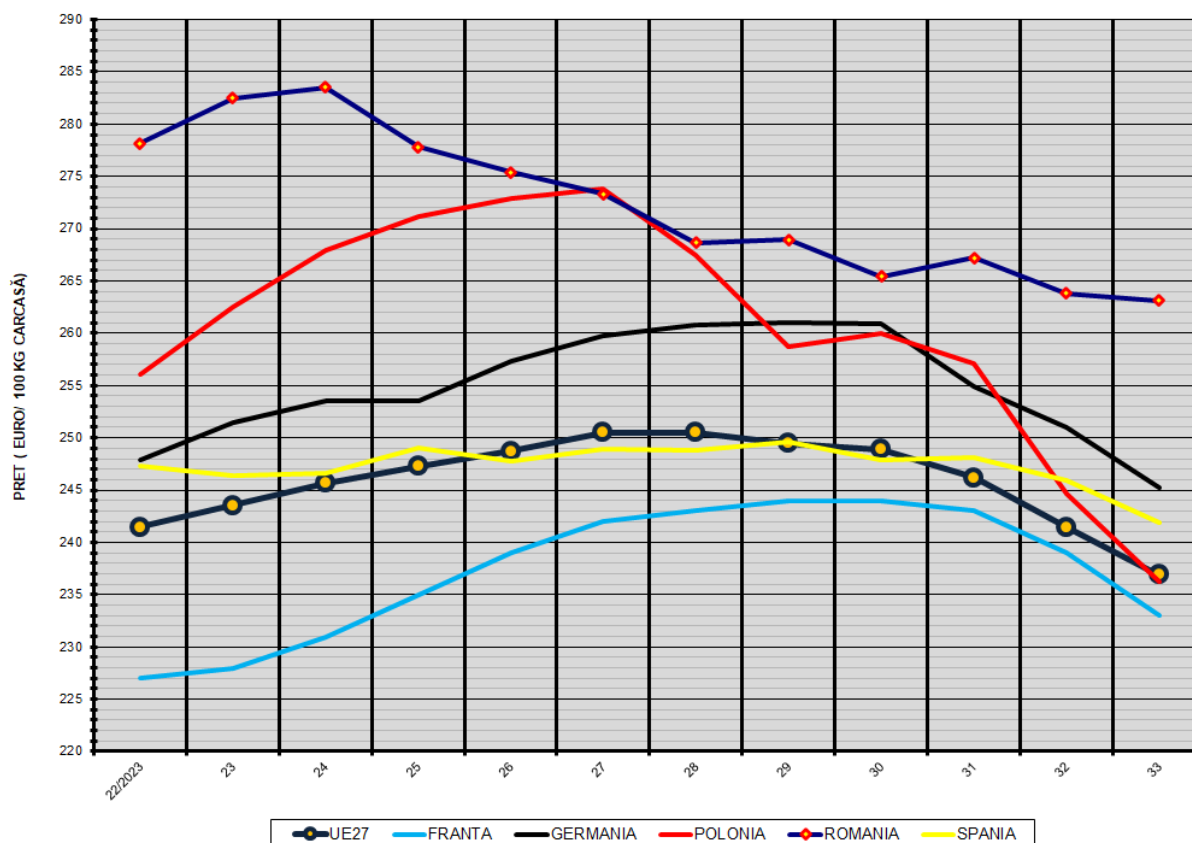


% PREȚ DE PIAȚĂ ÎN ROMÂNIA ȘI ÎN UE27 vs PRAGUL (PREȚUL) DE REFERINȚĂ UE27

SAPTAMANA	PREȚ (EUR)					% PREȚ vs PRAGUL (PREȚUL) DE REFERINȚĂ UE27 (*)				
	ROMÂNIA			UE27		ROMÂNIA			UE27	
	"S"	"E"	"S" + "E"	"S"	"E"	"S"	"E"	"S" + "E"	"S"	"E"
7/2023	205.63	204.88	205.35	223.77	220.65	136.23%	135.74%	136.05%	148.25%	146.18%
8	219.61	219.30	219.49	228.63	225.37	145.49%	145.29%	145.42%	151.47%	149.31%
9	233.80	230.39	232.59	231.60	227.30	154.90%	152.64%	154.10%	153.44%	150.59%
10	236.68	233.86	235.70	234.13	228.63	156.80%	154.94%	156.15%	155.12%	151.47%
11	233.91	232.64	233.47	235.77	230.83	154.97%	154.13%	154.68%	156.20%	152.93%
12	231.61	230.90	231.36	239.26	233.13	153.45%	152.97%	153.28%	158.52%	154.46%
13	233.49	231.73	232.86	240.97	236.15	154.69%	153.53%	154.28%	159.65%	156.45%
14	235.07	233.54	234.52	243.78	236.97	155.74%	154.72%	155.37%	161.51%	157.00%
15	235.59	234.07	235.05	243.94	237.72	156.08%	155.08%	155.72%	161.61%	157.50%
16	236.90	235.15	236.29	244.63	239.54	156.95%	155.79%	156.55%	162.07%	158.70%
17	241.39	238.74	240.51	244.86	239.99	159.93%	158.17%	159.34%	162.23%	159.00%
18	249.53	249.80	249.61	243.56	238.90	165.32%	165.49%	165.37%	161.36%	158.28%
19	257.11	256.84	257.02	242.12	238.26	170.34%	170.16%	170.28%	160.41%	157.85%
20	259.10	259.86	259.35	243.09	238.33	171.66%	172.16%	171.82%	161.05%	157.90%
21	269.13	269.40	269.22	243.62	239.70	178.31%	178.48%	178.36%	161.40%	158.80%
22	278.89	278.14	278.63	245.13	241.45	184.77%	184.27%	184.60%	162.40%	159.97%
23	282.38	282.51	282.42	246.46	243.55	187.08%	187.17%	187.11%	163.29%	161.36%
24	284.74	283.54	284.33	248.20	245.65	188.65%	187.85%	188.37%	164.44%	162.75%
25	279.40	277.82	278.83	249.23	247.26	185.11%	184.06%	184.73%	165.12%	163.82%
26	275.60	275.38	275.53	249.71	248.70	182.59%	182.44%	182.54%	165.44%	164.77%
27	273.89	273.33	273.70	252.06	250.50	181.46%	181.09%	181.33%	166.99%	165.96%
28	271.01	268.67	270.23	251.05	250.52	179.55%	178.00%	179.03%	166.33%	165.97%
29	270.43	268.94	269.96	251.54	249.49	179.16%	178.18%	178.85%	166.65%	165.29%
30	268.83	265.44	267.66	251.28	248.87	178.11%	175.86%	177.33%	166.48%	164.88%
31	267.41	267.23	267.35	249.20	246.21	177.17%	177.04%	177.13%	165.10%	163.12%
32	263.38	263.83	263.52	245.34	241.49	174.49%	174.79%	174.59%	162.54%	159.99%
33	264.51	263.15	264.05	241.28	236.90	175.24%	174.34%	174.94%	159.85%	156.95%

(*) 150.939 EUR conform Art. 7 [1] al Reg. [UE] nr. 1308/2013

EVOLUȚIA SĂPTĂMĂNALĂ A PREȚULUI CLASA "E" ÎN UE27 ȘI ÎN CÂTEVA STATE MEMBRE



COMPARAȚII DE PREȚURI

SĂPT 33/2023 =	UE27	FR	DE	PL	RO	ES	RO vs UE27	RO vs FR	RO vs DE	RO vs PL	RO vs ES
	236.90 €	233.00 €	245.22 €	236.29 €	263.15 €	241.90 €	26.25 € 11.1%	30.15 € 12.9%	17.93 € 7.3%	26.86 € 11.4%	21.25 € 8.8%

PREȚUL CARCASELOR DIN CLASA "E" ÎN STATELE MEMBRE (FĂRĂ GRECIA, ITALIA)
VERSUS PREȚUL UE27 ÎN SĂPTĂMÂNA 14 - 20 AUGUST 2023

