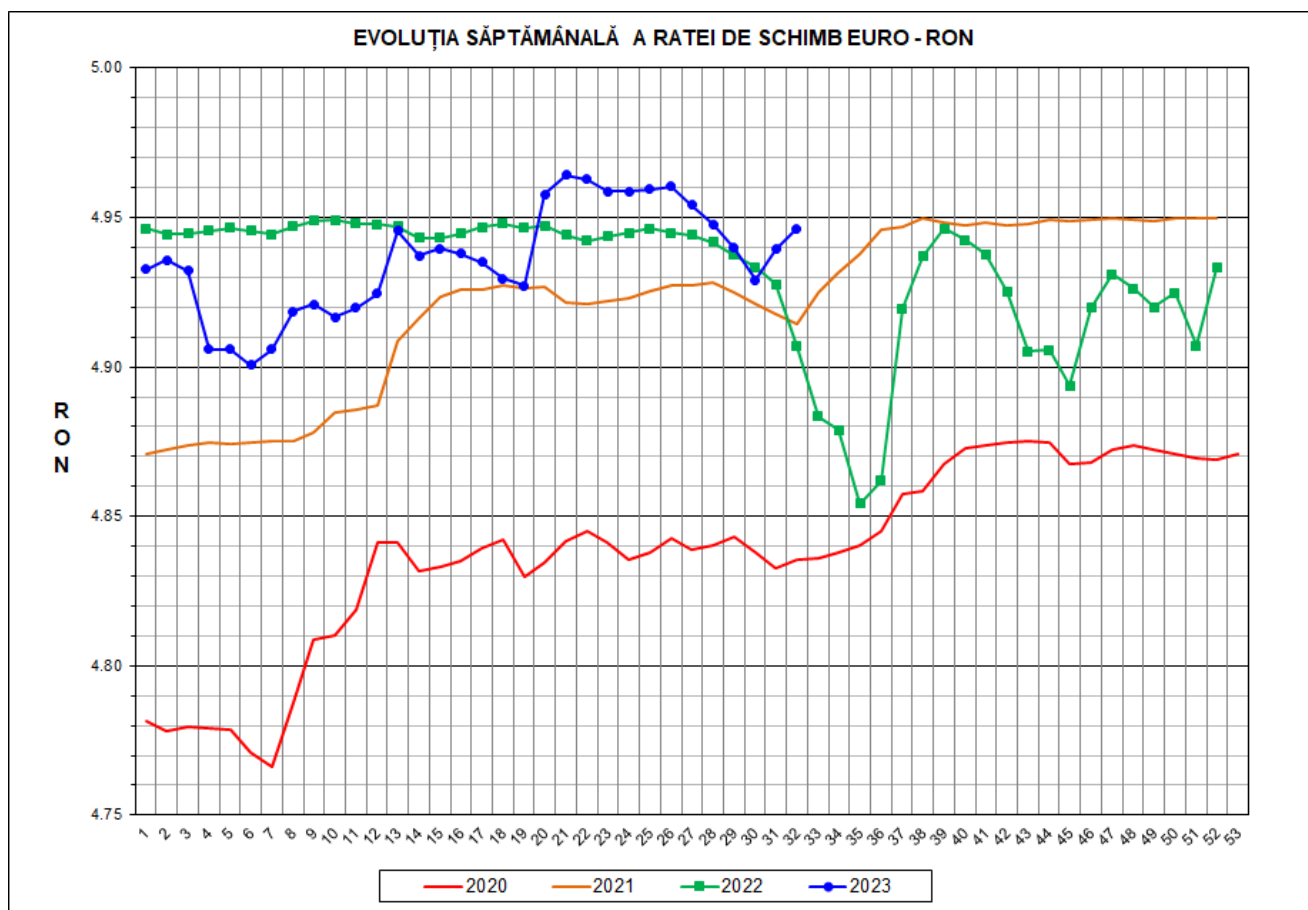




Prețul de piață al porcilor la intrarea în abator

Săptămâna 32 (7 - 13 august 2023)



| RATA DE SCHIMB EURO - RON | | | |
|---------------------------|----------|--------|-------|
| SĂPT 32/2023 | VARIAȚIE | | |
| | 1 SĂPT | 4 SĂPT | 1 AN |
| 1€ = 4.9463 RON | 0.14% | -0.03% | 0.81% |



**SITUAȚIA CARCASELOR DE PORCINE CLASIFICATE
ÎN FUNCȚIE DE PROVENIENȚA PORCILOR SACRIFICAȚI
IN SĂPTĂMÂNA 7 - 13 AUGUST 2023**

| | | NUMĂR CARCASE | % DIN TOTAL |
|---|--|------------------|---------------|
| PROVENIENȚĂ PORCI SACRIFICAȚI | TRANZACȚII COMERCIALE ÎNTRE ABATOARE ȘI FURNIZORI | 45,986 | 72.01 |
| | FERME PROPRII ALE ABATOARELOR | 11,781 | 18.45 |
| | CRESCUȚI ÎN NUMELE ABATOARELOR | 3,743 | 5.86 |
| | PRESTĂRI SERVICII | 2,349 | 3.68 |
| TOTAL CARCASE CLASIFICATE CU GREUTATEA CALDĂ 50 - 120 KG | | 63,859 | 100.00 |
| DIN CARE DIN COMERȚ INTRACOMUNITAR | | 5,550 | 8.69 |

Situația porcilor proveniți din tranzacții comerciale
între abatoare și furnizori care fac obiectul raportării prețurilor
în săptămâna 7 - 13 august 2023

| Tip preț la intrarea în abator | | Carcase cu greutatea caldă 60 - 120 kg | | | |
|---|------------|--|---------------------------------------|----------|---------------------------------------|
| | | SEUROP | | d.c. S+E | |
| | | nr | % din total carcase clasificate | nr | % din total carcase clasificate |
| În funcție de % carne macră corespunzător claselor de calitate (S, E, U, R, O, P) | în carcasă | 0 | 0.0% | 0 | 0.0% |
| | în viu | 0 | 0.0% | 0 | 0.0% |
| Forfetar în viu | | 45,717 | 71.6% | 43,552 | 68.2% |
| Total | | 45,717 | 71.6% | 43,552 | 68.2% |

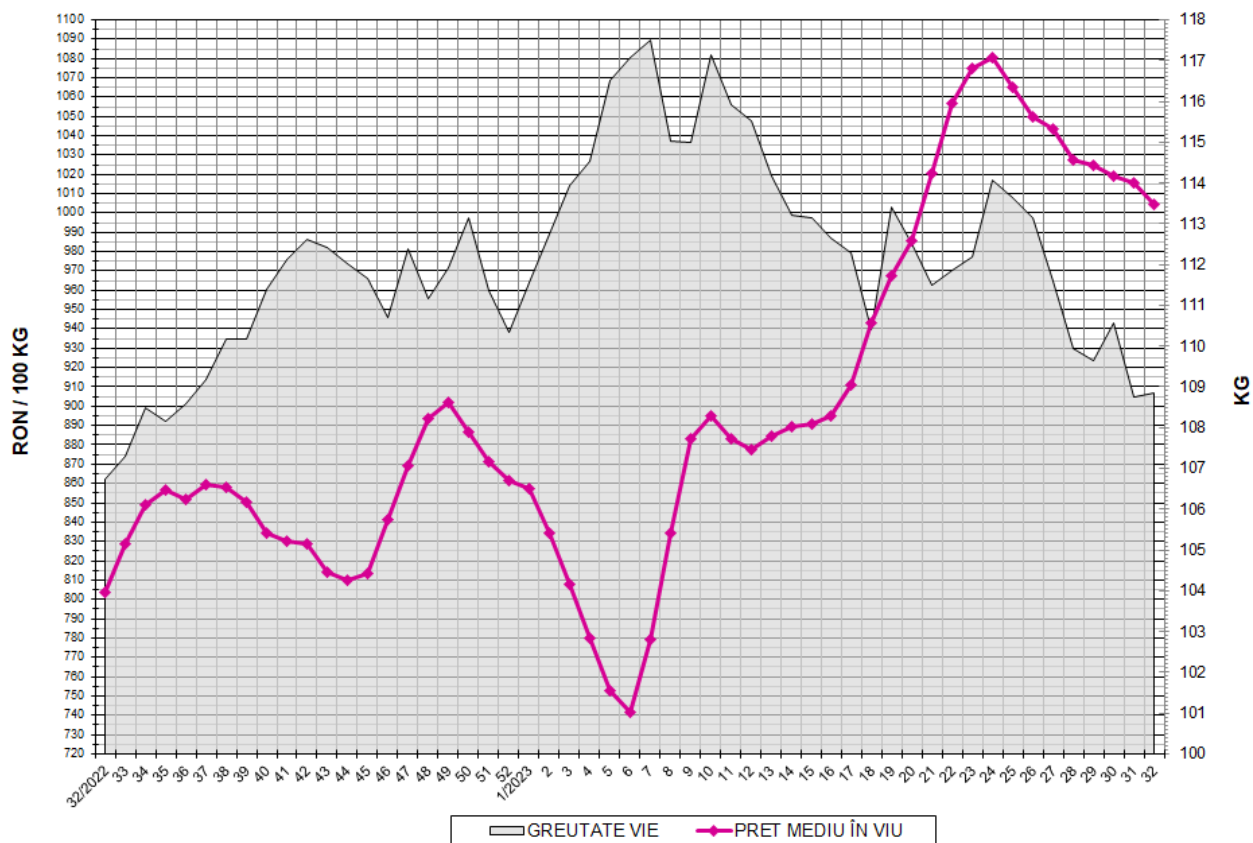
Carcase incluse în raportul național de prețuri pentru DG AGRI



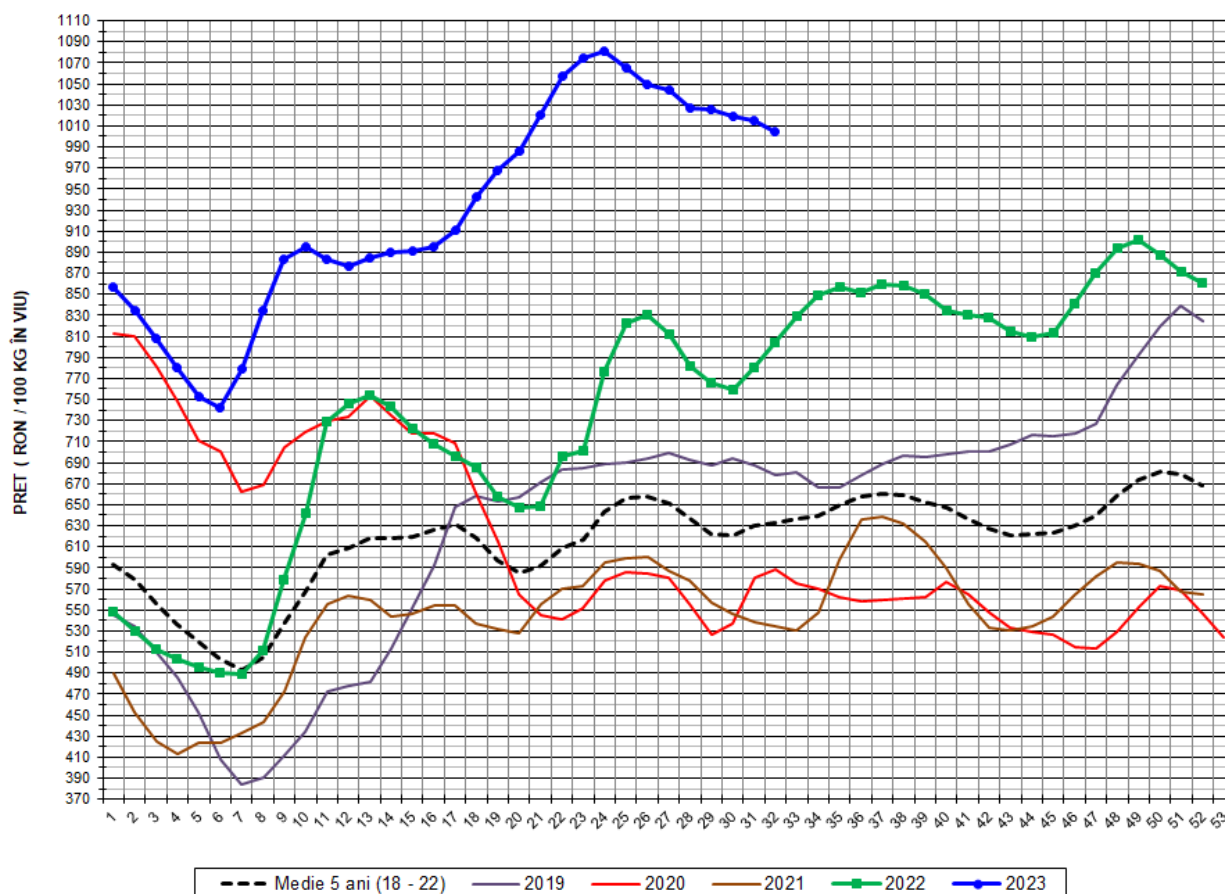
Prețul de piață al porcilor în săptămâna 7 - 13 august 2023

| Clasa | % carne macră | Număr porci | % din total porci | Procent mediu carne macră | Greutate medie (kg) | | Preț mediu (RON / 100 kg) | |
|--------------|---------------|---------------|-------------------|---------------------------|---------------------|--------------------|---------------------------|--------------------|
| | | | | | vie | carcasă caldă - 2% | viu | carcasă caldă - 2% |
| S | ≥ 60 | 29,608 | 64.76 | 62.5 | 108.0 | 83.3 | 1005.54 | 1302.75 |
| E | ≥ 55 - < 60 | 13,944 | 30.50 | 58.3 | 110.1 | 84.5 | 1001.39 | 1304.97 |
| U | ≥ 50 - < 55 | 2,054 | 4.49 | 53.2 | 113.1 | 86.9 | 1011.43 | 1317.28 |
| ROP | < 50 | 111 | 0.24 | 46.7 | 113.9 | 87.6 | 995.44 | 1293.79 |
| TOTAL | | 45,717 | 100.00 | 60.8 | 108.9 | 83.9 | 1004.51 | 1304.09 |

EVOLUȚIA SĂPTĂMÂNALĂ ÎN ULTIMUL AN A PREȚULUI DE PIATĂ ȘI A GREUTĂȚII ÎN VIU A PORCILOR LA INTRAREA ÎN ABATOR

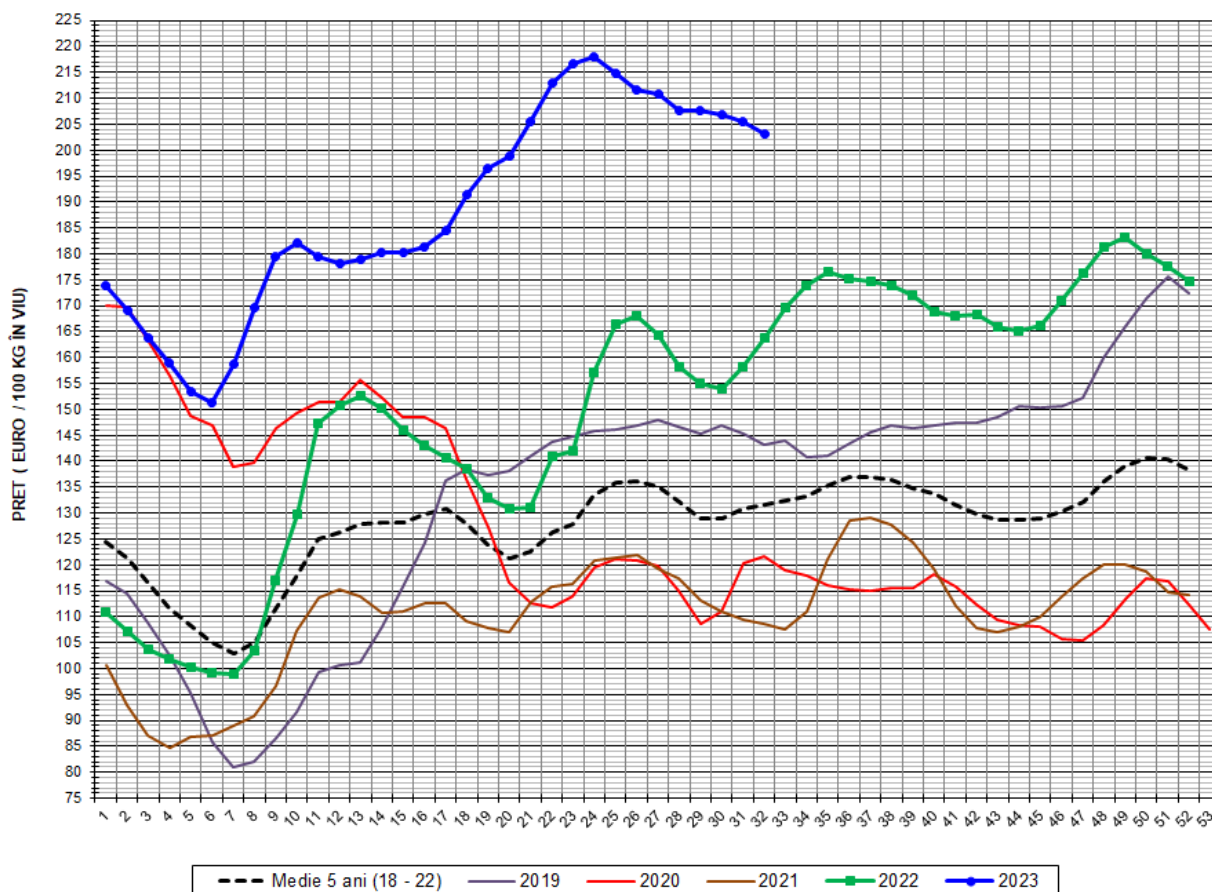


EVOLUȚIA SĂPTĂMÂNALĂ A PREȚULUI DE PIAȚĂ ÎN VIU AL PORCILOR ÎN ROMÂNIA (1)



| PREȚ ÎN VIU | | | | |
|--------------|----------|--------|--------|---------------------------|
| SĂPT 32/2023 | VARIAȚIE | | | |
| | 1 SĂPT | 4 SĂPT | 1 AN | MEDIE 5 ANI (2018 - 2022) |
| 1,004.51 RON | -1.06% | -2.22% | 25.01% | 58.62% |

EVOLUȚIA SĂPTĂMÂNALĂ A PREȚULUI DE PIAȚĂ ÎN VIU AL PORCILOR ÎN ROMÂNIA (2)



| PREȚ ÎN VIU | | | | |
|--------------|----------|--------|--------|-------------------------|
| SĂPT 32/2023 | VARIAȚIE | | | |
| | 1 SĂPT | 4 SĂPT | 1 AN | MEDIE 5 ANI (2018-2022) |
| 203.08 € | -1.20% | -2.19% | 24.01% | 54.18% |

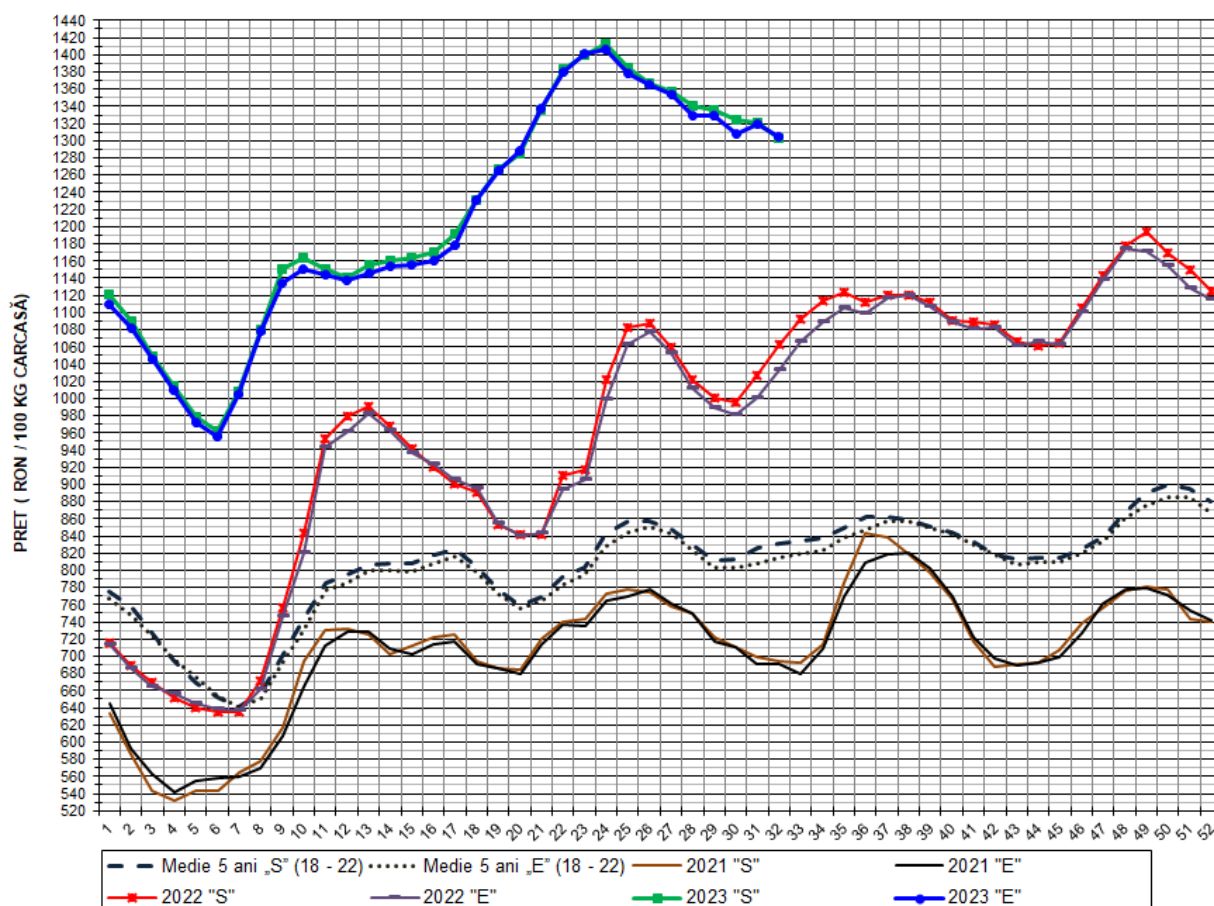


PREȚUL PORCILOR CORESPUNZĂTOR PROCENTULUI DE CARNE MACRĂ
ÎN SĂPTĂMÂNA 7 - 13 AUGUST 2023

| % CARNE MACRĂ | | NUMĂR PORCI | % CUMULATIV DIN TOTAL PORCI | GREUTATE (KG) | | PREȚ MEDIU (RON/ 100 KG) | |
|------------------------|-------|----------------|-----------------------------------|---------------|-----------------------|--------------------------|-----------------------|
| VALORI DE ÎNCADRARE | MEDIE | | | VIE | CARCASA CALDĂ - 2% | VIU | CARCASA CALDĂ - 2% |
| ≥64 | 65.1 | 6,011 | 13.15 | 108.37 | 84.36 | 1010.27 | 1297.78 |
| 63 | 63.4 | 4,729 | 23.49 | 107.32 | 83.12 | 1005.22 | 1297.92 |
| 62 | 62.4 | 5,911 | 36.42 | 107.57 | 83.08 | 1004.82 | 1300.95 |
| 61 | 61.5 | 6,662 | 50.99 | 108.10 | 83.06 | 1004.64 | 1307.52 |
| 60 | 60.5 | 6,295 | 64.76 | 108.23 | 82.99 | 1002.86 | 1307.85 |
| 59 | 59.5 | 5,426 | 76.63 | 109.56 | 84.02 | 1003.30 | 1308.20 |
| 58 | 58.5 | 3,745 | 84.82 | 109.59 | 83.90 | 1000.24 | 1306.52 |
| 57 | 57.5 | 2,331 | 89.92 | 111.89 | 86.07 | 1000.85 | 1301.07 |
| 56 | 56.5 | 1,485 | 93.17 | 110.03 | 84.68 | 999.85 | 1299.22 |
| 55 | 55.5 | 957 | 95.26 | 110.83 | 85.20 | 998.89 | 1299.33 |
| 54 | 54.4 | 791 | 96.99 | 111.58 | 85.39 | 1007.85 | 1317.03 |
| 53 | 53.4 | 541 | 98.18 | 115.01 | 88.37 | 1015.33 | 1321.44 |
| 52 | 52.4 | 310 | 98.86 | 114.22 | 88.04 | 1007.70 | 1307.40 |
| 51 | 51.5 | 208 | 99.31 | 116.11 | 89.38 | 1018.18 | 1322.76 |
| ≤50 | 49.2 | 315 | 100.00 | 111.03 | 85.45 | 1006.88 | 1308.28 |
| MEDIE | 60.8 | 45,717 | 100.00 | 108.85 | 83.85 | 1004.51 | 1304.09 |

Interval optim % carne macră

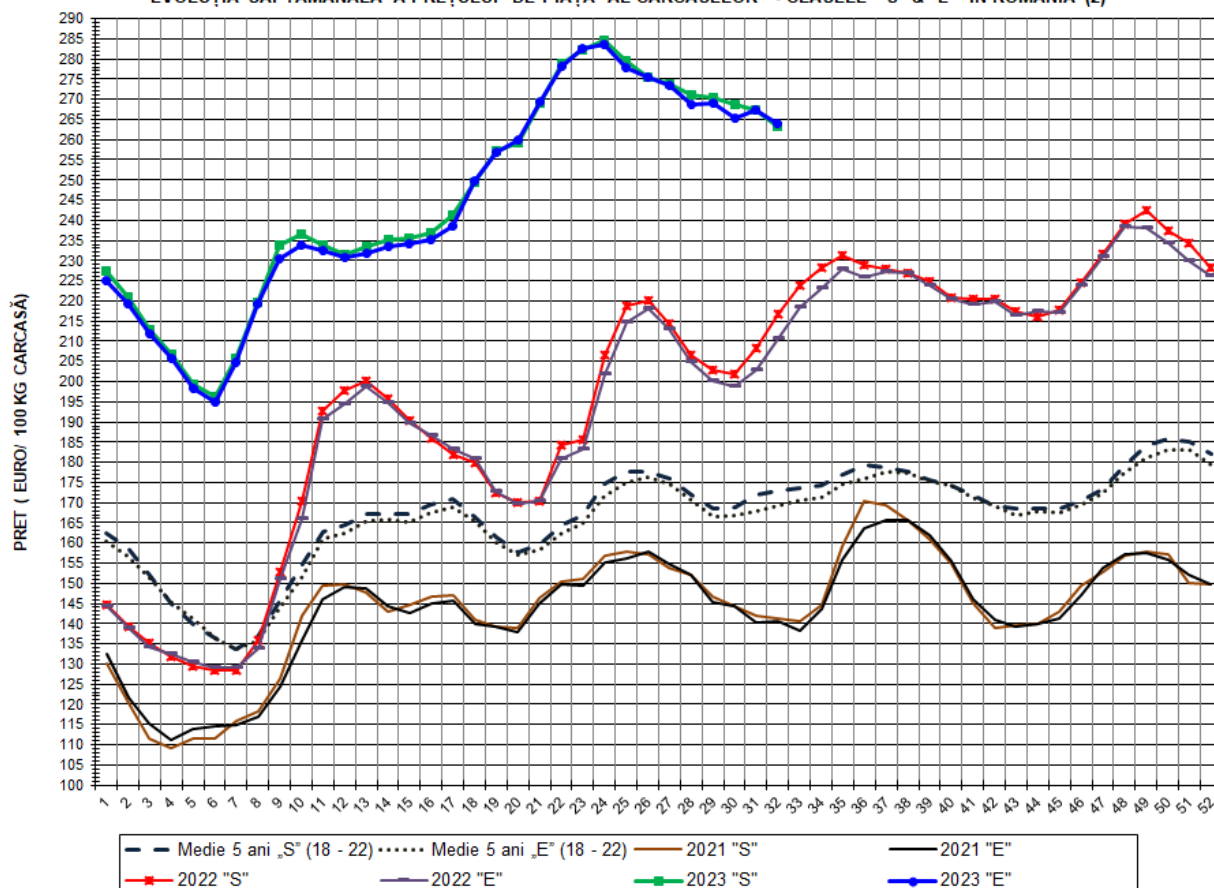
EVOLUȚIA SĂPTĂMÂNALĂ A PREȚULUI DE PIAȚĂ AL CARCASELOR - CLASELE "S" & "E" ÎN ROMÂNIA (1)



| PREȚ NAȚIONAL CARCASE | | | | | |
|--------------------------------------|----------------------|----------|--------|--------|-------------|
| CALITATEA STANDARD - CLASELE "S"&"E" | | | | | |
| CLASA | PREȚ SĂPT 32/2023 | VARIAȚIE | | | |
| | | 1 SĂPT | 4 SĂPT | 1 AN | MEDIE 5 ANI |
| S | 1,302.75 RON | -1.37% | -2.85% | 22.53% | 56.62% |
| E | 1,304.97 RON | -1.14% | -1.83% | 26.19% | 60.29% |



EVOLUȚIA SĂPTĂMÂNALĂ A PREȚULUI DE PIAȚĂ AL CARCASELOR - CLASELE "S" & "E" ÎN ROMÂNIA (2)



| PREȚ NAȚIONAL CARCASE | | | | | |
|--------------------------------------|----------------------|----------|--------|--------|-------------|
| CALITATEA STANDARD - CLASELE "S"&"E" | | | | | |
| CLASA | PREȚ SAPT 32/2023 | VARIAȚIE | | | |
| | | 1 SĂPT | 4 SĂPT | 1 AN | MEDIE 5 ANI |
| S | 263.38 € | -1.51% | -2.82% | 21.55% | 52.22% |
| E | 263.83 € | -1.27% | -1.81% | 25.18% | 55.81% |

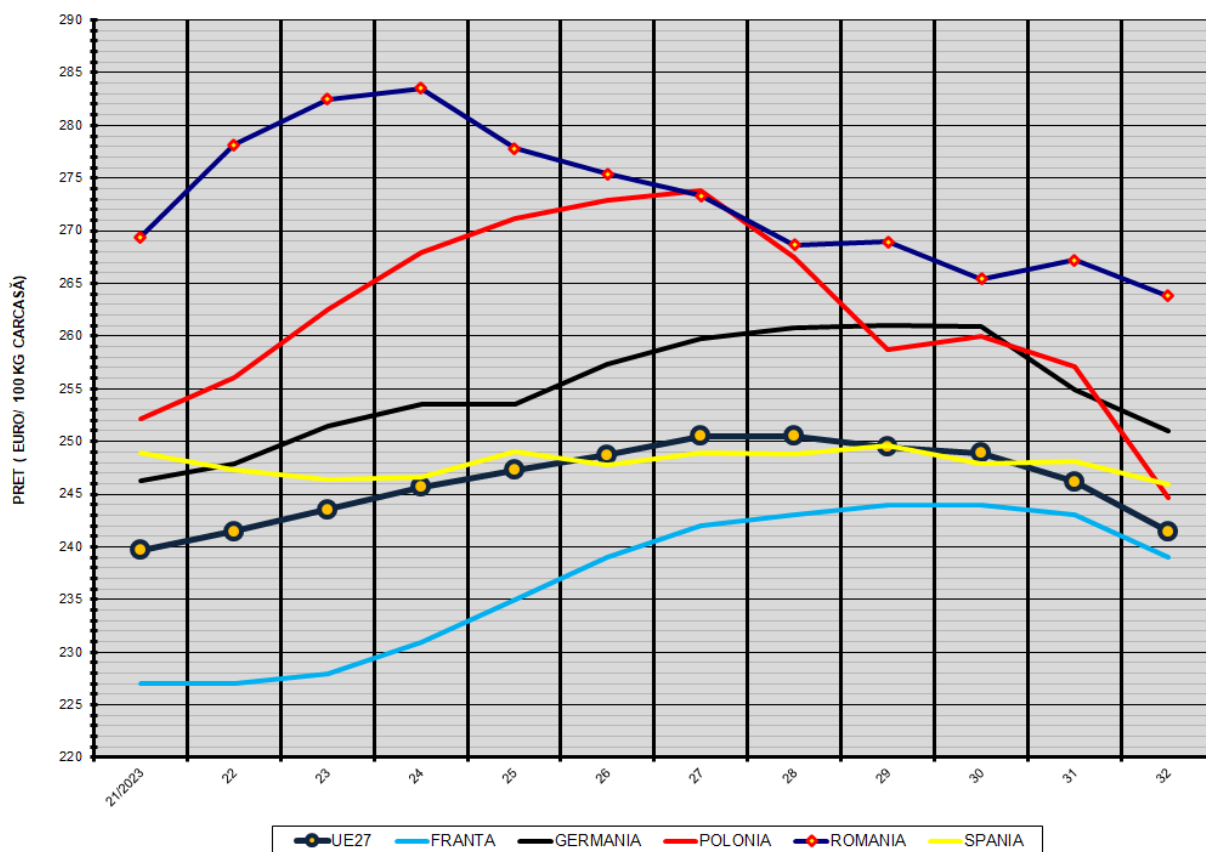


% PREȚ DE PIAȚĂ ÎN ROMÂNIA ȘI ÎN UE27 vs PRAGUL (PREȚUL) DE REFERINȚĂ UE27

| SAPTAMANA | PREȚ (EUR) | | | | | % PREȚ vs PRAGUL (PREȚUL) DE REFERINȚĂ UE27 (*) | | | | |
|-----------|------------|--------|-----------|--------|--------|---|---------|-----------|---------|---------|
| | ROMÂNIA | | | UE27 | | ROMÂNIA | | | UE27 | |
| | "S" | "E" | "S" + "E" | "S" | "E" | "S" | "E" | "S" + "E" | "S" | "E" |
| 6/2023 | 196.35 | 194.86 | 195.82 | 216.06 | 212.52 | 130.08% | 129.10% | 129.73% | 143.15% | 140.80% |
| 7 | 205.63 | 204.88 | 205.35 | 223.77 | 220.65 | 136.23% | 135.74% | 136.05% | 148.25% | 146.18% |
| 8 | 219.61 | 219.30 | 219.49 | 228.63 | 225.37 | 145.49% | 145.29% | 145.42% | 151.47% | 149.31% |
| 9 | 233.80 | 230.39 | 232.59 | 231.60 | 227.30 | 154.90% | 152.64% | 154.10% | 153.44% | 150.59% |
| 10 | 236.68 | 233.86 | 235.70 | 234.13 | 228.63 | 156.80% | 154.94% | 156.15% | 155.12% | 151.47% |
| 11 | 233.91 | 232.64 | 233.47 | 235.77 | 230.83 | 154.97% | 154.13% | 154.68% | 156.20% | 152.93% |
| 12 | 231.61 | 230.90 | 231.36 | 239.26 | 233.13 | 153.45% | 152.97% | 153.28% | 158.52% | 154.46% |
| 13 | 233.49 | 231.73 | 232.86 | 240.97 | 236.15 | 154.69% | 153.53% | 154.28% | 159.65% | 156.45% |
| 14 | 235.07 | 233.54 | 234.52 | 243.78 | 236.97 | 155.74% | 154.72% | 155.37% | 161.51% | 157.00% |
| 15 | 235.59 | 234.07 | 235.05 | 243.94 | 237.72 | 156.08% | 155.08% | 155.72% | 161.61% | 157.50% |
| 16 | 236.90 | 235.15 | 236.29 | 244.63 | 239.54 | 156.95% | 155.79% | 156.55% | 162.07% | 158.70% |
| 17 | 241.39 | 238.74 | 240.51 | 244.86 | 239.99 | 159.93% | 158.17% | 159.34% | 162.23% | 159.00% |
| 18 | 249.53 | 249.80 | 249.61 | 243.56 | 238.90 | 165.32% | 165.49% | 165.37% | 161.36% | 158.28% |
| 19 | 257.11 | 256.84 | 257.02 | 242.12 | 238.26 | 170.34% | 170.16% | 170.28% | 160.41% | 157.85% |
| 20 | 259.10 | 259.86 | 259.35 | 243.09 | 238.33 | 171.66% | 172.16% | 171.82% | 161.05% | 157.90% |
| 21 | 269.13 | 269.40 | 269.22 | 243.62 | 239.70 | 178.31% | 178.48% | 178.36% | 161.40% | 158.80% |
| 22 | 278.89 | 278.14 | 278.63 | 245.13 | 241.45 | 184.77% | 184.27% | 184.60% | 162.40% | 159.97% |
| 23 | 282.38 | 282.51 | 282.42 | 246.46 | 243.55 | 187.08% | 187.17% | 187.11% | 163.29% | 161.36% |
| 24 | 284.74 | 283.54 | 284.33 | 248.20 | 245.65 | 188.65% | 187.85% | 188.37% | 164.44% | 162.75% |
| 25 | 279.40 | 277.82 | 278.83 | 249.23 | 247.26 | 185.11% | 184.06% | 184.73% | 165.12% | 163.82% |
| 26 | 275.60 | 275.38 | 275.53 | 249.71 | 248.70 | 182.59% | 182.44% | 182.54% | 165.44% | 164.77% |
| 27 | 273.89 | 273.33 | 273.70 | 252.06 | 250.50 | 181.46% | 181.09% | 181.33% | 166.99% | 165.96% |
| 28 | 271.01 | 268.67 | 270.23 | 251.05 | 250.52 | 179.55% | 178.00% | 179.03% | 166.33% | 165.97% |
| 29 | 270.43 | 268.94 | 269.96 | 251.54 | 249.49 | 179.16% | 178.18% | 178.85% | 166.65% | 165.29% |
| 30 | 268.83 | 265.44 | 267.66 | 251.28 | 248.87 | 178.11% | 175.86% | 177.33% | 166.48% | 164.88% |
| 31 | 267.41 | 267.23 | 267.35 | 249.20 | 246.21 | 177.17% | 177.04% | 177.13% | 165.10% | 163.12% |
| 32 | 263.38 | 263.83 | 263.52 | 245.34 | 241.49 | 174.49% | 174.79% | 174.59% | 162.54% | 159.99% |

(*) 150.939 EUR conform Art. 7 [1] al Reg. [UE] nr. 1308/2013

EVOLUȚIA SĂPTĂMÂNALĂ A PREȚULUI CLASA "E" ÎN UE27 ȘI ÎN CÂTEVA STATE MEMBRE



COMPARAȚII DE PREȚURI

| SĂPT 32/2023 = | UE27 | FR | DE | PL | RO | ES | RO vs UE27 | RO vs FR | RO vs DE | RO vs PL | RO vs ES |
|----------------|----------|----------|----------|----------|----------|----------|--------------|---------------|--------------|--------------|--------------|
| | 241.49 € | 239.00 € | 251.00 € | 244.70 € | 263.83 € | 245.87 € | 22.34 € 9.3% | 24.83 € 10.4% | 12.83 € 5.1% | 19.13 € 7.8% | 17.96 € 7.3% |



PREȚUL CARCASELOR DIN CLASA "E" ÎN STATELE MEMBRE (FĂRĂ GRECIA, ITALIA)
VERSUS PREȚUL UE27 ÎN SĂPTĂMÂNA 7 - 13 AUGUST 2023

