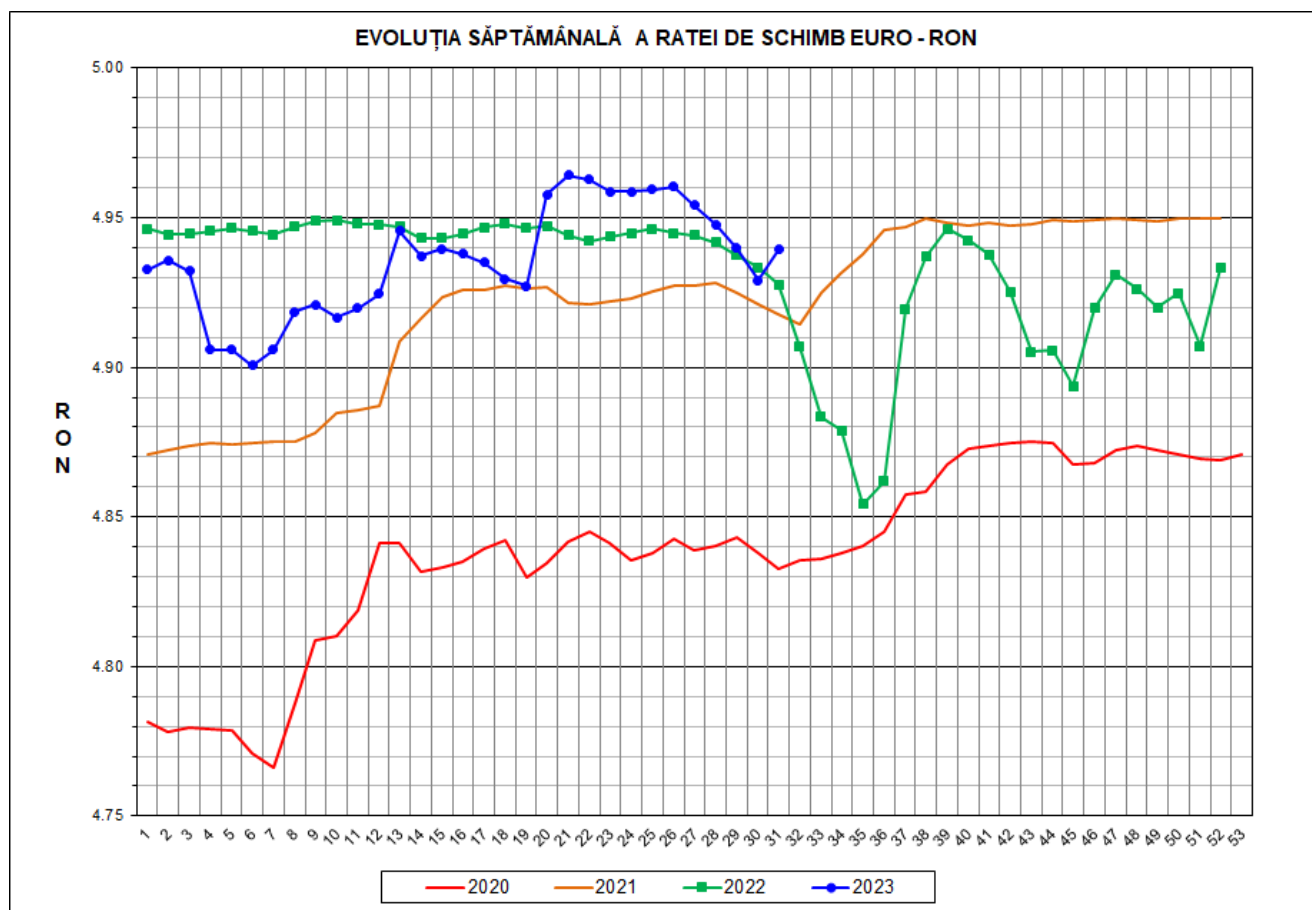




# Prețul de piață al porcilor la intrarea în abator

## Săptămâna 31 (31 iulie – 6 august 2023)



RATA DE SCHIMB EURO - RON			
SĂPT 31/2023	VARIAȚIE		
	1 SĂPT	4 SĂPT	1 AN
1€ = 4.9395 RON	0.21%	-0.29%	0.24%

**SITUAȚIA CARCASELOR DE PORCINE CLASIFICATE  
ÎN FUNCȚIE DE PROVENIENȚA PORCILOR SACRIFICAȚI  
ÎN SĂPTĂMÂNA 31 IULIE - 6 AUGUST 2023**

		NUMĂR CARCASE	% DIN TOTAL
PROVENIENȚĂ PORCI SACRIFICAȚI	TRANZACȚII COMERCIALE ÎNTRE ABATOARE ȘI FURNIZORI	36,763	69.42
	FERME PROPRII ALE ABATOARELOR	11,260	21.26
	CRESCUȚI ÎN NUMELE ABATOARELOR	2,107	3.98
	PRESTĂRI SERVICII	2,826	5.34
<b>TOTAL CARCASE CLASIFICATE CU GREUTATEA CALDĂ 50 - 120 KG</b>		<b>52,956</b>	<b>100.00</b>
DIN CARE DIN COMERȚ INTRACOMUNITAR		2,652	5.01

**Situația porcilor proveniți din tranzacții comerciale  
între abatoare și furnizori care fac obiectul raportării prețurilor  
în săptămâna 31 iulie - 6 august 2023**

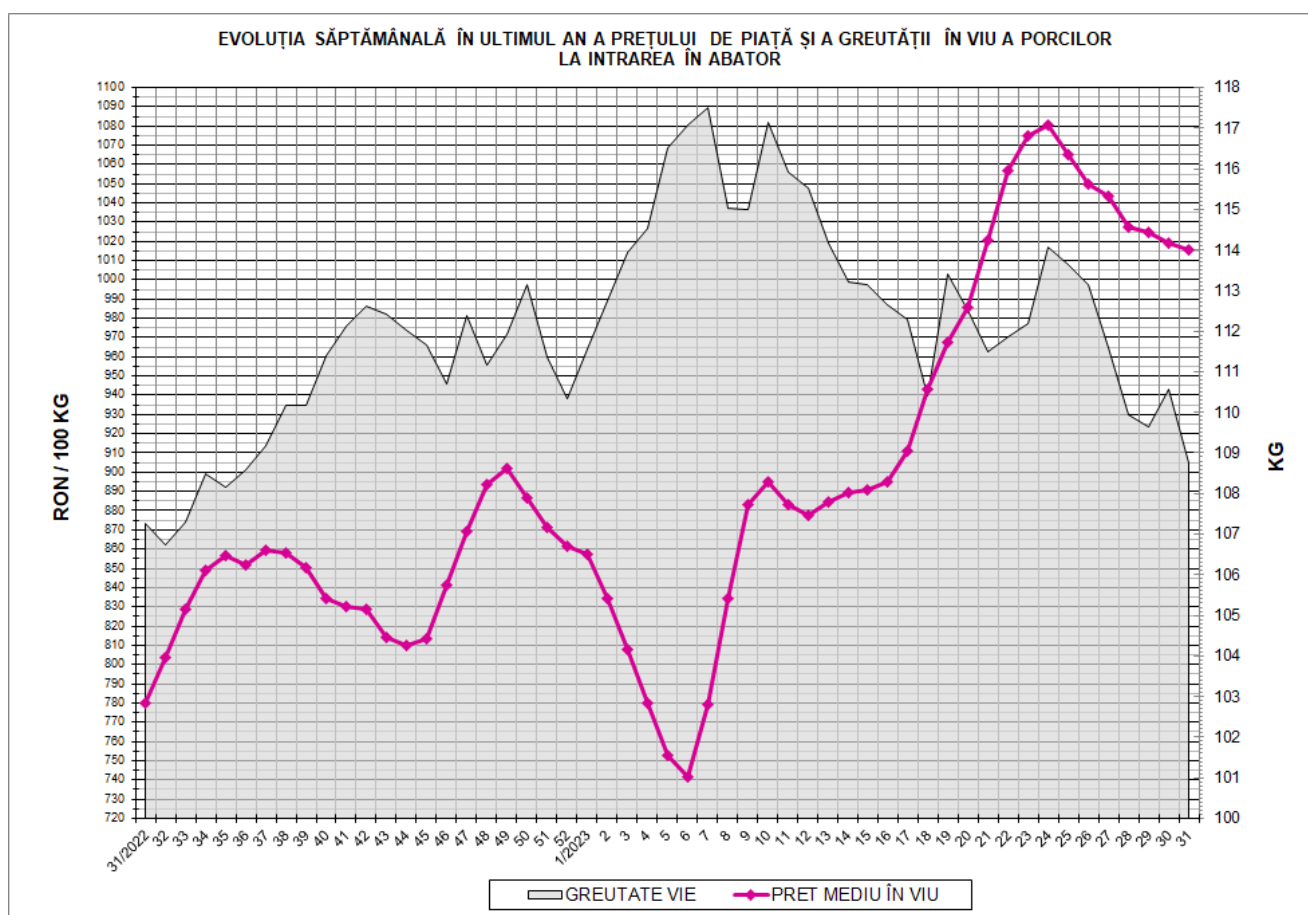
Tip preț la intrarea în abator		Carcase cu greutatea caldă 60 - 120 kg			
		SEUROP		d.c. S+E	
		nr	% din total carcase clasificate	nr	% din total carcase clasificate
În funcție de % carne macră corespunzător claselor de calitate (S, E, U, R, O, P)	în carcasă	0	0.0%	0	0.0%
	în viu	0	0.0%	0	0.0%
Forfetar în viu		36,494	68.9%	34,823	65.8%
Total		36,494	68.9%	34,823	65.8%

Carcase incluse în raportul național de prețuri pentru DG AGRI

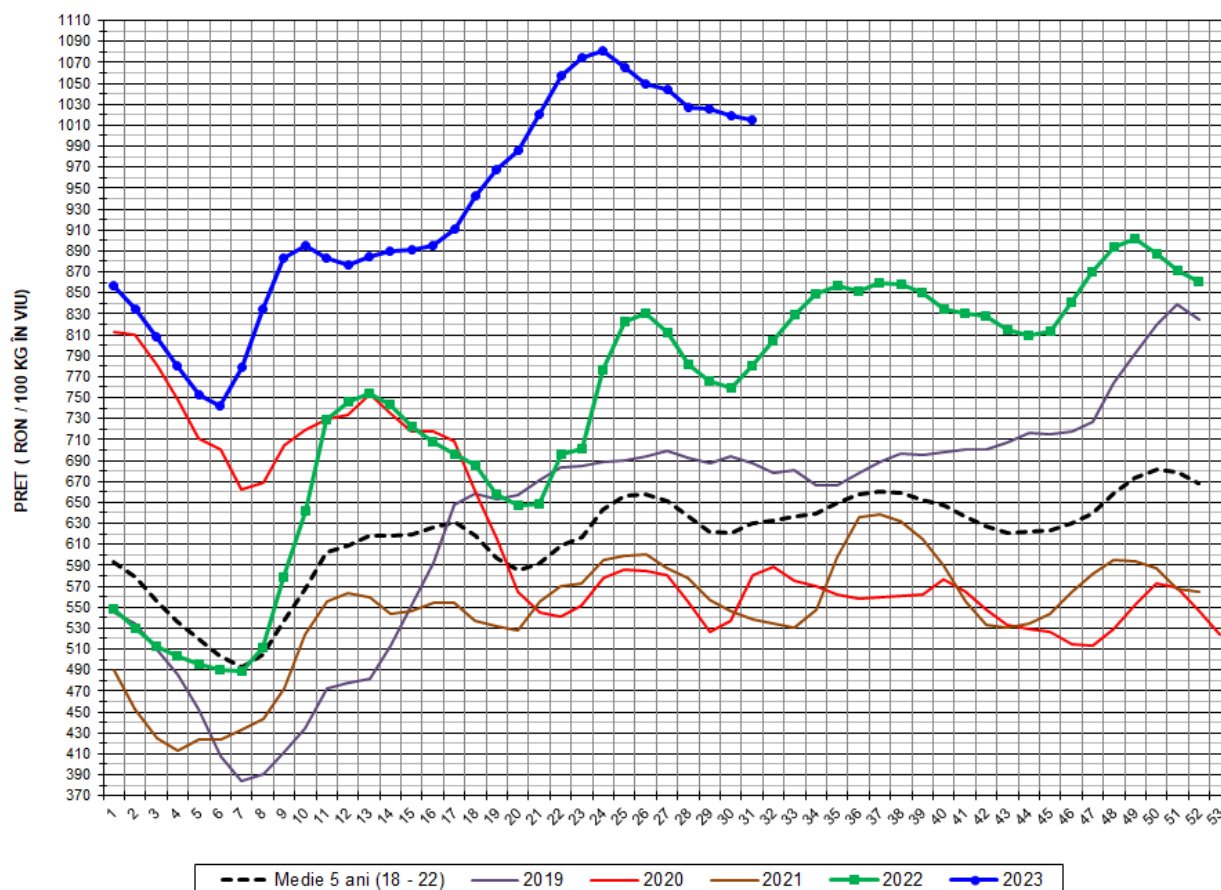


## Prețul de piață al porcilor în săptămâna 31 iulie - 6 august 2023

Clasa	% carne macră	Număr porci	% din total porci	Procent mediu carne macră	Greutate medie (kg)		Preț mediu (RON / 100 kg)	
					vie	carcasă caldă - 2%	viu	carcasă caldă - 2%
S	≥ 60	23,828	65.29	62.5	107.9	83.1	1016.86	1320.88
E	≥ 55 - < 60	10,995	30.13	58.3	109.9	84.2	1011.65	1319.96
U	≥ 50 - < 55	1,600	4.38	53.3	113.3	87.2	1018.45	1323.48
ROP	< 50	71	0.19	46.4	110.0	84.9	997.55	1292.79
<b>TOTAL</b>		<b>36,494</b>	<b>100.00</b>	<b>60.8</b>	<b>108.8</b>	<b>83.6</b>	<b>1015.31</b>	<b>1320.67</b>



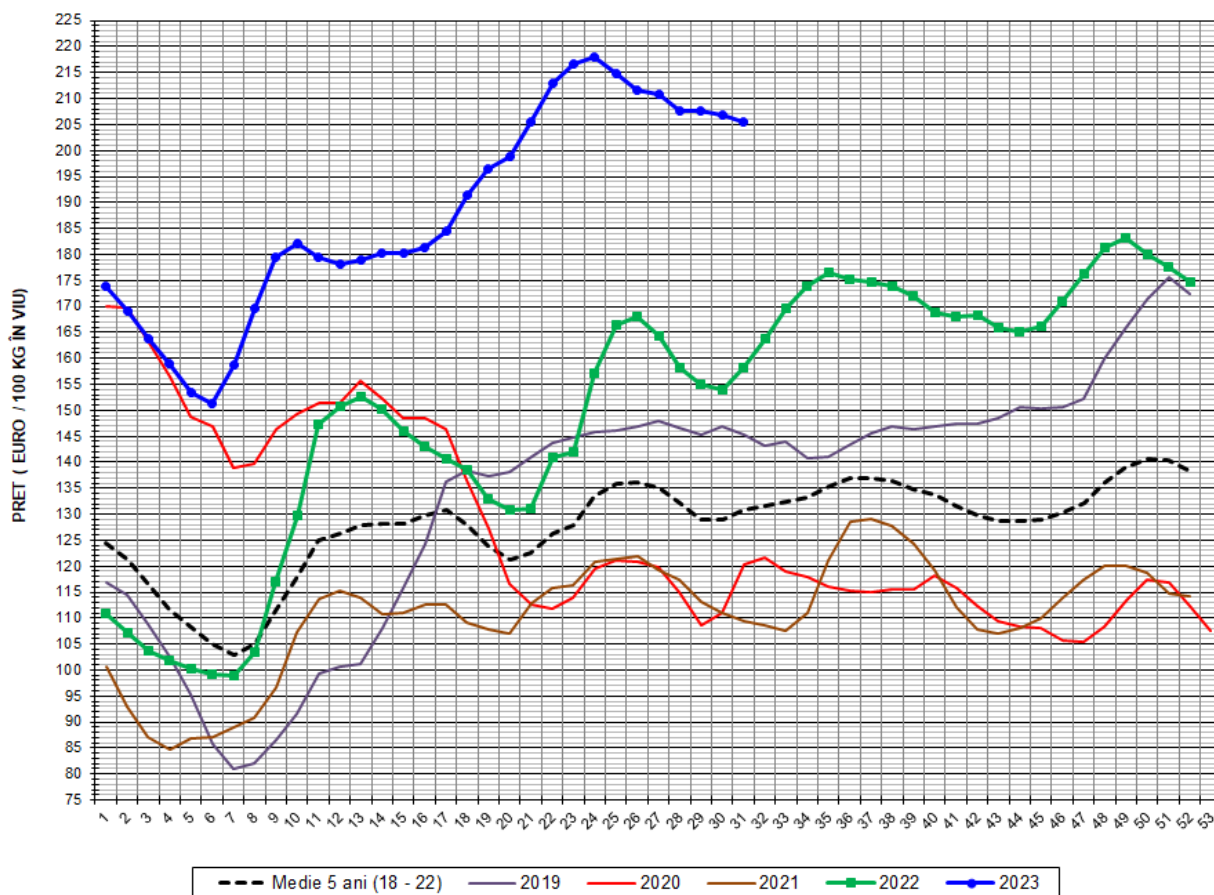
EVOLUȚIA SĂPTĂMÂNALĂ A PREȚULUI DE PIAȚĂ ÎN VIU AL PORCILOR ÎN ROMÂNIA (1)



PREȚ ÎN VIU				
SĂPT 31/2023	VARIAȚIE			
	1 SĂPT	4 SĂPT	1 AN	MEDIE 5 ANI (2018 - 2022)
1,015.31 RON	-0.37%	-2.73%	30.21%	61.26%



EVOLUȚIA SĂPTĂMÂNALĂ A PREȚULUI DE PIAȚĂ ÎN VIU AL PORCILOR ÎN ROMÂNIA (2)



PREȚ ÎN VIU				
SĂPT 31/2023	VARIAȚIE			
	1 SĂPT	4 SĂPT	1 AN	MEDIE 5 ANI (2018-2022)
205.55 €	-0.58%	-2.44%	29.89%	56.99%

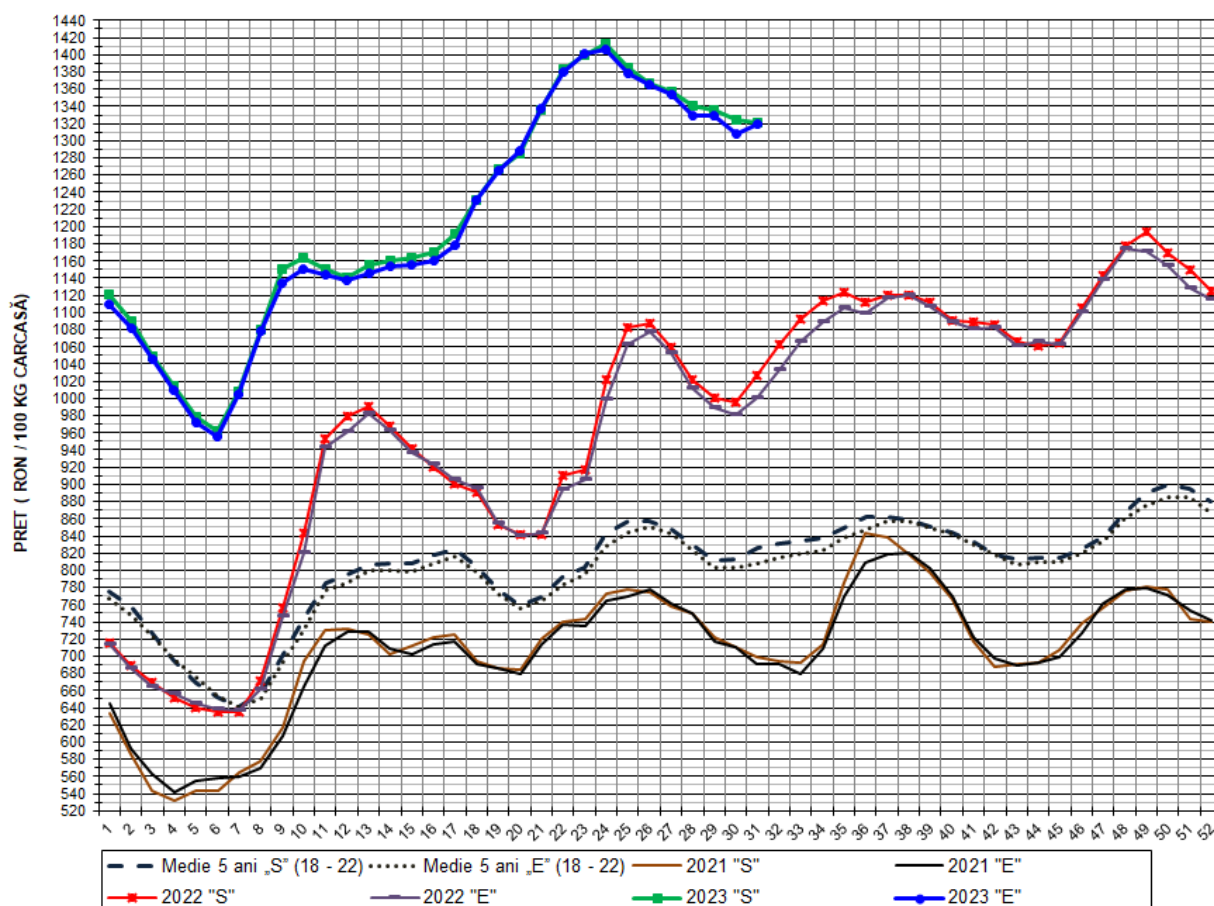


PREȚUL PORCILOR CORESPUNZĂTOR PROCENTULUI DE CARNE MACRĂ  
ÎN SĂPTĂMÂNA 31 IULIE - 6 AUGUST 2023

% CARNE MACRĂ		NUMĂR PORCI	% CUMULATIV DIN TOTAL PORCI	GREUTATE (KG)		PREȚ MEDIU (RON/ 100 KG)	
VALORI DE ÎNCADRARE	MEDIE			VIE	CARCASA CALDĂ - 2%	VIU	CARCASA CALDĂ - 2%
≥64	65.2	4,840	13.26	108.56	84.31	1025.60	1320.70
63	63.4	3,818	23.72	107.16	82.84	1017.92	1316.68
62	62.4	4,906	37.17	107.31	82.73	1015.37	1316.97
61	61.5	5,456	52.12	108.15	82.76	1013.56	1324.59
60	60.5	4,808	65.29	108.26	82.78	1012.45	1324.20
59	59.5	4,540	77.73	109.67	83.91	1014.14	1325.41
58	58.5	2,759	85.29	109.15	83.60	1009.35	1317.88
57	57.5	1,796	90.21	111.29	85.52	1012.13	1317.08
56	56.5	1,145	93.35	109.68	84.20	1008.18	1313.18
55	55.5	755	95.42	111.02	85.38	1009.20	1312.24
54	54.4	625	97.13	112.13	86.16	1013.51	1319.11
53	53.5	463	98.40	116.21	89.52	1022.42	1327.30
52	52.4	222	99.01	114.62	88.40	1023.61	1327.26
51	51.5	146	99.41	113.80	87.66	1023.71	1328.93
≤50	49.2	215	100.00	107.70	82.89	1007.70	1309.37
MEDIE	60.8	36,494	100.00	108.76	83.61	1015.31	1320.67

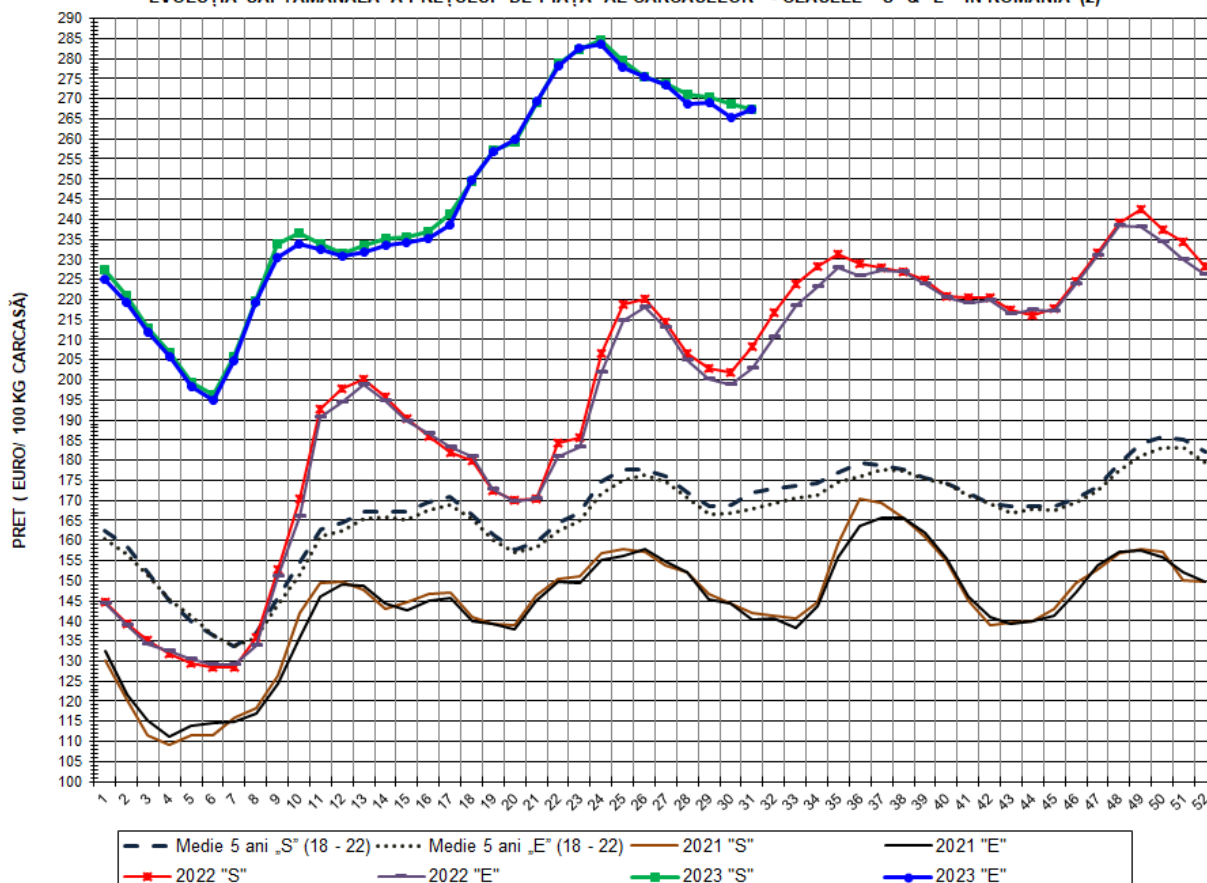
Interval optim % carne macră

EVOLUȚIA SĂPTĂMÂNALĂ A PREȚULUI DE PIAȚĂ AL CARCASELOR - CLASELE "S" & "E" ÎN ROMÂNIA (1)



PREȚ NAȚIONAL CARCASE CALITATEA STANDARD - CLASELE "S"&"E"					
CLASA	PREȚ SĂPT 31/2023	VARIAȚIE			
		1 SĂPT	4 SĂPT	1 AN	MEDIE 5 ANI
S	1,320.88 RON	-0.32%	-2.65%	28.71%	59.94%
E	1,319.96 RON	0.88%	-2.52%	32.00%	63.46%

EVOLUȚIA SĂPTĂMÂNALĂ A PREȚULUI DE PIAȚĂ AL CARCASELOR - CLASELE "S" & "E" ÎN ROMÂNIA (2)



PREȚ NAȚIONAL CARCASE					
CALITATEA STANDARD - CLASELE "S" & "E"					
CLASA	PREȚ SAPT 31/2023	VARIAȚIE			
		1 SĂPT	4 SĂPT	1 AN	MEDIE 5 ANI
S	267.41 €	-0.53%	-2.37%	28.40%	55.68%
E	267.22 €	0.67%	-2.23%	31.69%	59.13%



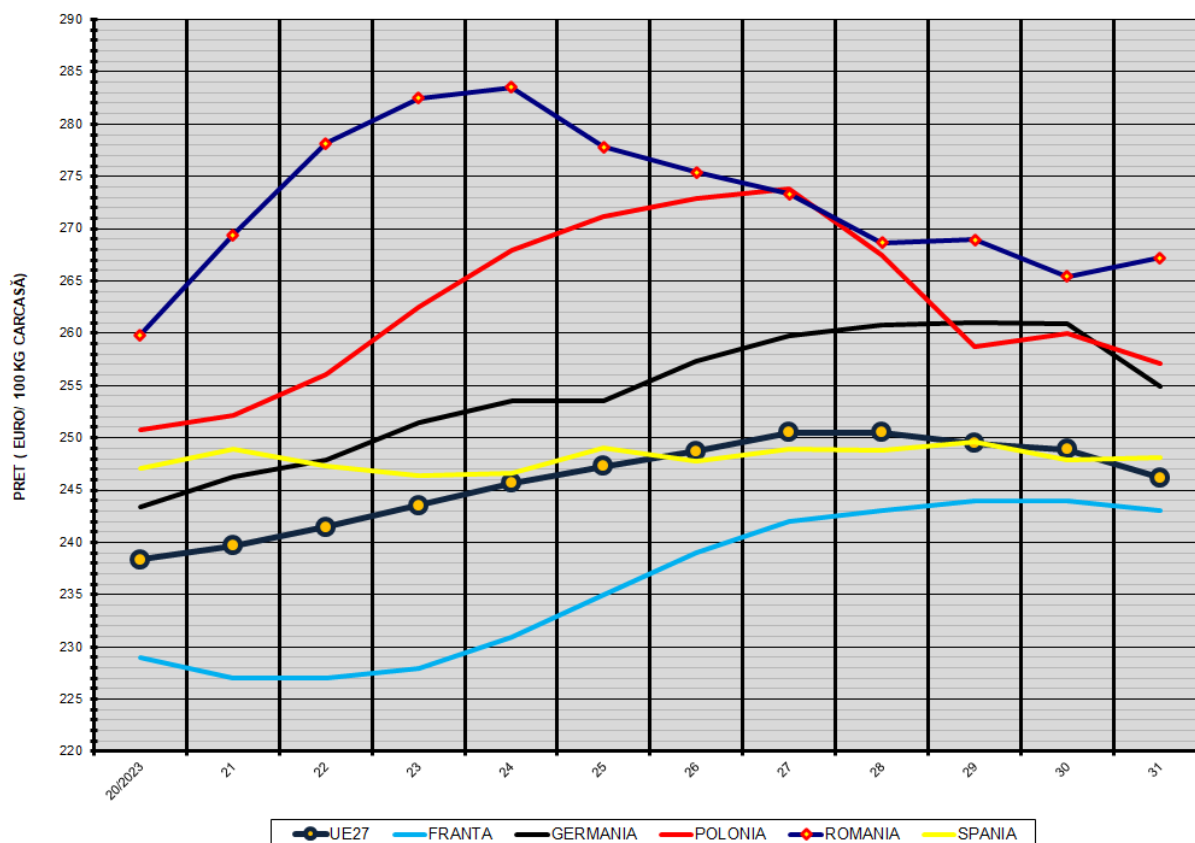


**% PREȚ DE PIAȚĂ ÎN ROMÂNIA ȘI ÎN UE27 vs PRAGUL (PREȚUL) DE REFERINȚĂ UE27**

SAPTAMANA	PREȚ (EUR)					% PREȚ vs PRAGUL (PREȚUL) DE REFERINȚĂ UE27 (*)				
	ROMÂNIA			UE27		ROMÂNIA			UE27	
	"S"	"E"	"S" + "E"	"S"	"E"	"S"	"E"	"S" + "E"	"S"	"E"
5/2023	199.30	198.27	198.94	209.05	204.98	132.04%	131.36%	131.80%	138.50%	135.80%
6	196.35	194.86	195.82	216.06	212.52	130.08%	129.10%	129.73%	143.15%	140.80%
7	205.63	204.88	205.35	223.77	220.65	136.23%	135.74%	136.05%	148.25%	146.18%
8	219.61	219.30	219.49	228.63	225.37	145.49%	145.29%	145.42%	151.47%	149.31%
9	233.80	230.39	232.59	231.60	227.30	154.90%	152.64%	154.10%	153.44%	150.59%
10	236.68	233.86	235.70	234.13	228.63	156.80%	154.94%	156.15%	155.12%	151.47%
11	233.91	232.64	233.47	235.77	230.83	154.97%	154.13%	154.68%	156.20%	152.93%
12	231.61	230.90	231.36	239.26	233.13	153.45%	152.97%	153.28%	158.52%	154.46%
13	233.49	231.73	232.86	240.97	236.15	154.69%	153.53%	154.28%	159.65%	156.45%
14	235.07	233.54	234.52	243.78	236.97	155.74%	154.72%	155.37%	161.51%	157.00%
15	235.59	234.07	235.05	243.94	237.72	156.08%	155.08%	155.72%	161.61%	157.50%
16	236.90	235.15	236.29	244.63	239.54	156.95%	155.79%	156.55%	162.07%	158.70%
17	241.39	238.74	240.51	244.86	239.99	159.93%	158.17%	159.34%	162.23%	159.00%
18	249.53	249.80	249.61	243.56	238.90	165.32%	165.49%	165.37%	161.36%	158.28%
19	257.11	256.84	257.02	242.12	238.26	170.34%	170.16%	170.28%	160.41%	157.85%
20	259.10	259.86	259.35	243.09	238.33	171.66%	172.16%	171.82%	161.05%	157.90%
21	269.13	269.40	269.22	243.62	239.70	178.31%	178.48%	178.36%	161.40%	158.80%
22	278.89	278.14	278.63	245.13	241.45	184.77%	184.27%	184.60%	162.40%	159.97%
23	282.38	282.51	282.42	246.46	243.55	187.08%	187.17%	187.11%	163.29%	161.36%
24	284.74	283.54	284.33	248.20	245.65	188.65%	187.85%	188.37%	164.44%	162.75%
25	279.40	277.82	278.83	249.23	247.26	185.11%	184.06%	184.73%	165.12%	163.82%
26	275.60	275.38	275.53	249.71	248.70	182.59%	182.44%	182.54%	165.44%	164.77%
27	273.89	273.33	273.70	252.06	250.50	181.46%	181.09%	181.33%	166.99%	165.96%
28	271.01	268.67	270.23	251.05	250.52	179.55%	178.00%	179.03%	166.33%	165.97%
29	270.43	268.94	269.96	251.54	249.49	179.16%	178.18%	178.85%	166.65%	165.29%
30	268.83	265.44	267.66	251.28	248.87	178.11%	175.86%	177.33%	166.48%	164.88%
31	267.41	267.23	267.35	249.20	246.21	177.17%	177.04%	177.13%	165.10%	163.12%

(\*) 150.939 EUR conform Art. 7 [1] al Reg. [UE] nr. 1308/2013

EVOLUȚIA SĂPTĂMĂNALĂ A PREȚULUI CLASA "E" ÎN UE27 ȘI ÎN CÂTEVA STATE MEMBRE



COMPARAȚII DE PREȚURI

SĂPT 31/2023 =	UE27	FR	DE	PL	RO	ES	RO vs UE27	RO vs FR	RO vs DE	RO vs PL	RO vs ES
	246.21 €	243.00 €	254.86 €	257.14 €	267.22 €	248.15 €	21.01 € 8.5%	24.22 € 10.0%	12.36 € 4.9%	10.08 € 3.9%	19.07 € 7.7%

