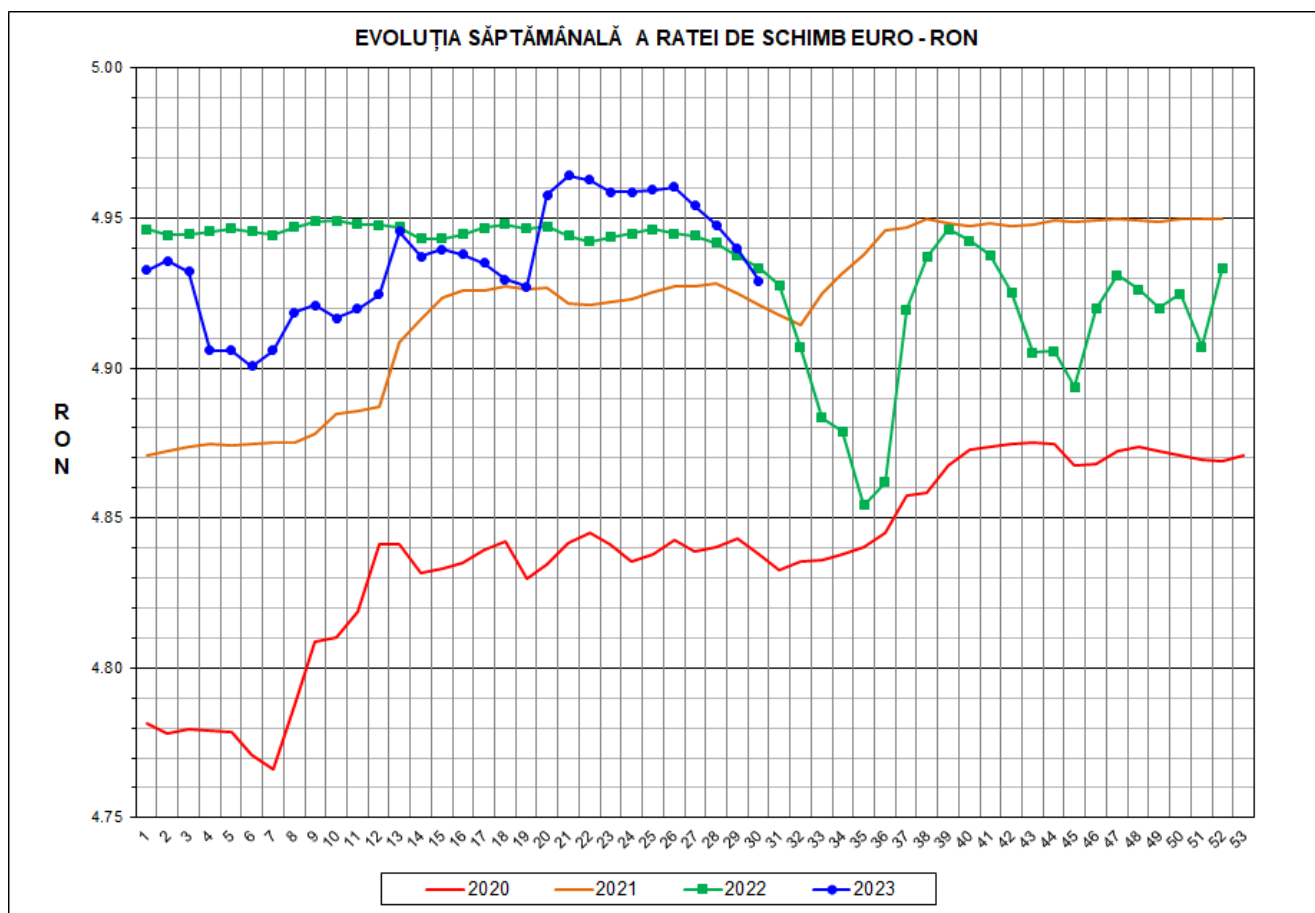




Prețul de piață al porcilor la intrarea în abator

Săptămâna 30 (24 – 30 iulie 2023)



RATA DE SCHIMB EURO - RON			
SĂPT 30/2023	VARIAȚIE		
	1 SĂPT	4 SĂPT	1 AN
1€ = 4.9291 RON	-0.22%	-0.63%	-0.09%



**SITUAȚIA CARCASELOR DE PORCINE CLASIFICATE
ÎN FUNCȚIE DE PROVENIENȚA PORCILOR SACRIFICAȚI
IN SĂPTĂMÂNA 24 - 30 IULIE 2023**

		NUMĂR CARCASE	% DIN TOTAL
PROVENIENȚĂ PORCI SACRIFICAȚI	TRANZACȚII COMERCIALE ÎNTRE ABATOARE ȘI FURNIZORI	40,015	71.30
	FERME PROPRII ALE ABATOARELOR	12,875	22.94
	CRESCUȚI ÎN NUMELE ABATOARELOR	2,081	3.71
	PRESTĂRI SERVICII	1,150	2.05
TOTAL CARCASE CLASIFICATE CU GREUTATEA CALDĂ 50 - 120 KG		56,121	100.00
DIN CARE DIN COMERȚ INTRACOMUNITAR		1,696	3.02

Situația porcilor proveniți din tranzacții comerciale
între abatoare și furnizori care fac obiectul raportării prețurilor
în săptămâna 24 - 30 iulie 2023

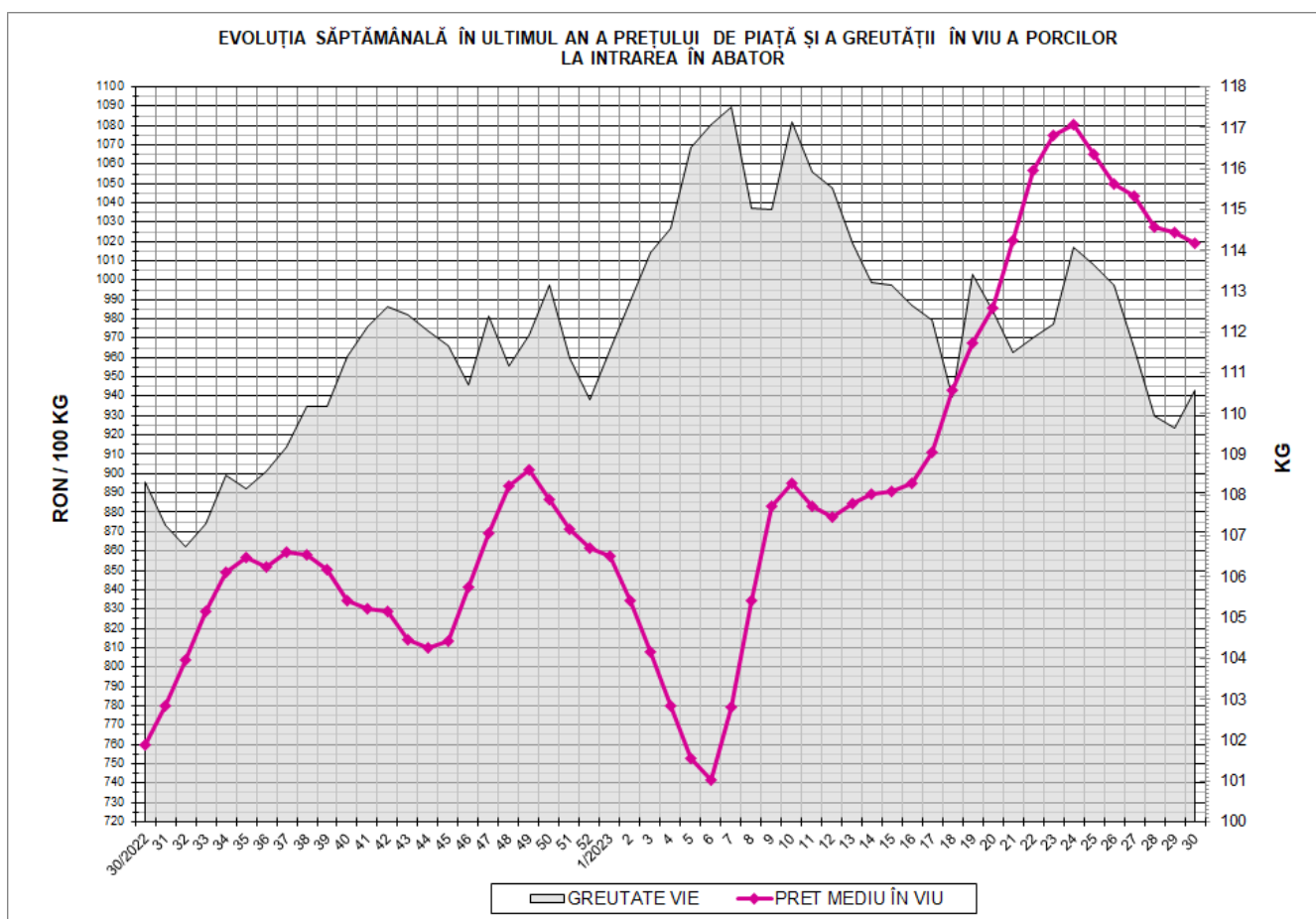
Tip preț la intrarea în abator		Carcase cu greutatea caldă 60 - 120 kg			
		SEUROP		d.c. S+E	
		nr	% din total carcase clasificate	nr	% din total carcase clasificate
În funcție de % carne macră corespunzător claselor de calitate (S, E, U, R, O, P)	în carcasă	0	0.0%	0	0.0%
	în viu	0	0.0%	0	0.0%
Forfetar în viu		39,762	70.9%	37,498	66.8%
Total		39,762	70.9%	37,498	66.8%

Carcase incluse în raportul național de prețuri pentru DG AGRI

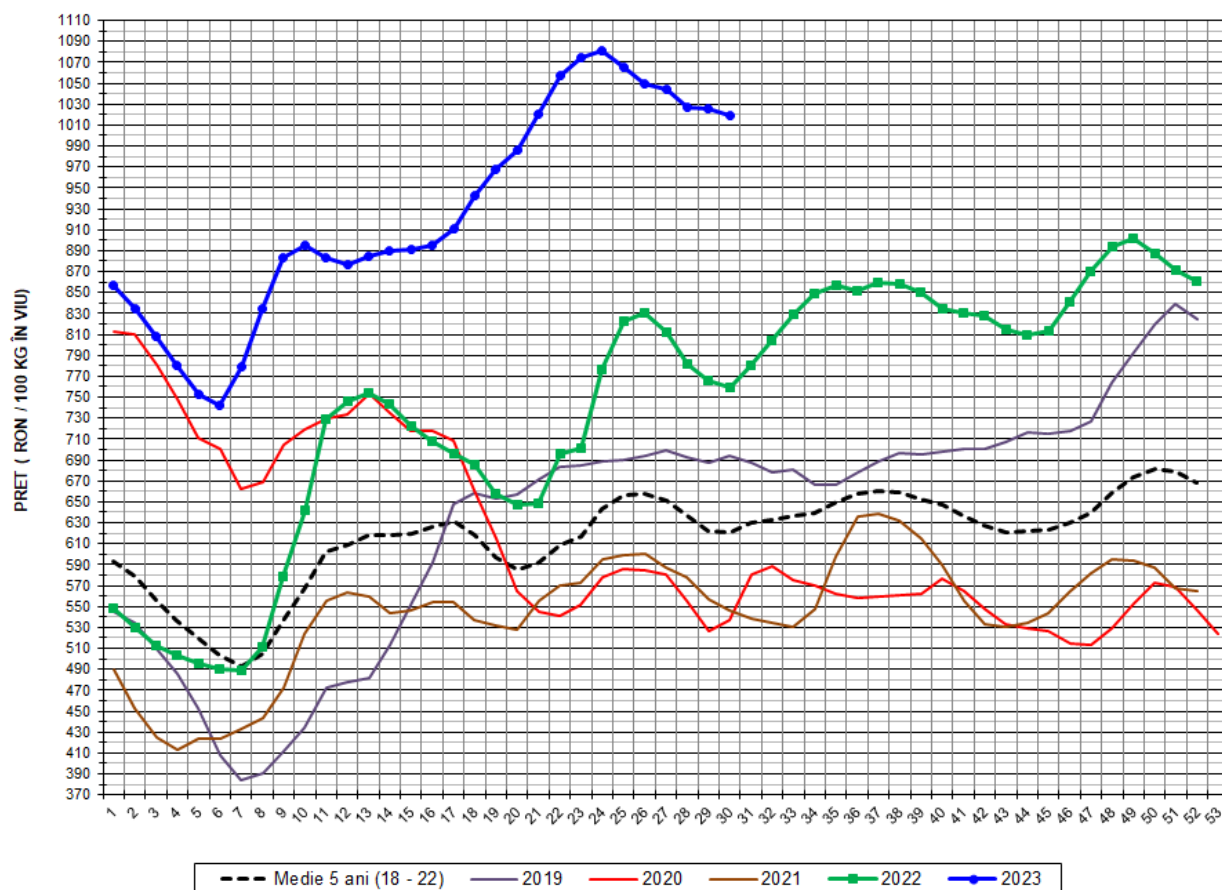


Prețul de piață al porcilor în săptămâna 24 - 30 iulie 2023

Clasa	% carne macră	Număr porci	% din total porci	Procent mediu carne macră	Greutate medie (kg)		Preț mediu (RON / 100 kg)	
					vie	carcasă caldă - 2%	viu	carcasă caldă - 2%
S	≥ 60	24,785	62.33	62.5	109.2	84.4	1024.29	1325.10
E	≥ 55 - < 60	12,713	31.97	58.2	112.4	86.8	1010.83	1308.40
U	≥ 50 - < 55	2,128	5.35	53.2	115.9	89.6	1012.14	1308.92
ROP	< 50	136	0.34	46.8	112.6	87.1	985.05	1273.57
TOTAL		39,762	100.00	60.6	110.6	85.5	1019.09	1318.59

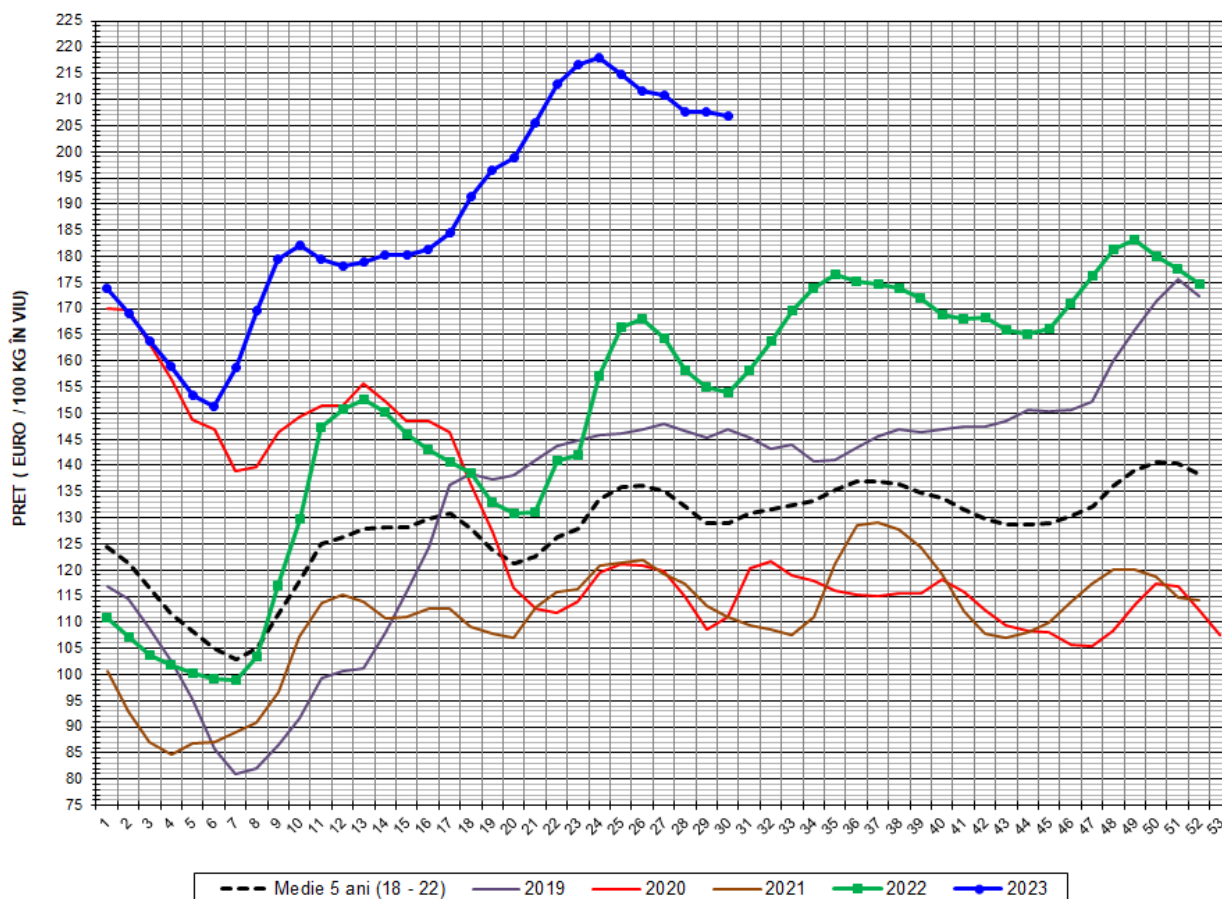


EVOLUȚIA SĂPTĂMÂNALĂ A PREȚULUI DE PIAȚĂ ÎN VIU AL PORCILOR ÎN ROMÂNIA (1)



PREȚ ÎN VIU				
SĂPT 30/2023	VARIAȚIE			
	1 SĂPT	4 SĂPT	1 AN	MEDIE 5 ANI (2018 - 2022)
1,019.09 RON	-0.58%	-2.92%	34.19%	64.13%

EVOLUȚIA SĂPTĂMÂNALĂ A PREȚULUI DE PIAȚĂ ÎN VIU AL PORCILOR ÎN ROMÂNIA (2)



PREȚ ÎN VIU				
SĂPT 30/2023	VARIAȚIE			
	1 SĂPT	4 SĂPT	1 AN	MEDIE 5 ANI (2018-2022)
206.75 €	-0.36%	-2.31%	34.31%	60.20%

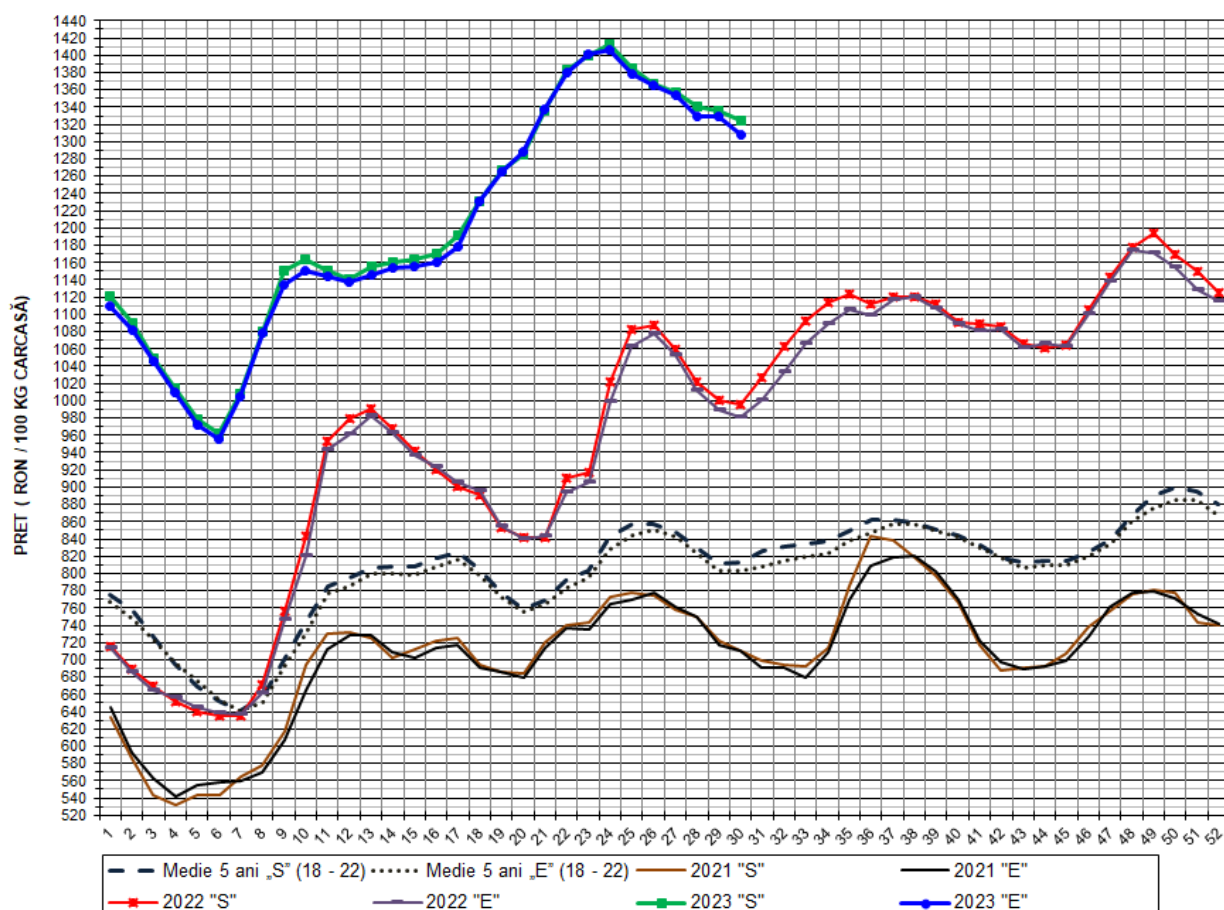
PREȚUL PORCILOR CORESPUNZĂTOR PROCENTULUI DE CARNE MACRĂ
ÎN SĂPTĂMÂNA 24 - 30 IULIE 2023

% CARNE MACRĂ		NUMĂR PORCI	% CUMULATIV DIN TOTAL PORCI	GREUTATE (KG)		PREȚ MEDIU (RON/ 100 KG)	
VALORI DE ÎNCADRARE	MEDIE			VIE	CARCASA CALDĂ - 2%	VIU	CARCASA CALDĂ - 2%
≥64	65.2	5,023	12.63	108.96	84.88	1031.53	1324.09
63	63.4	3,959	22.59	107.96	83.90	1026.83	1321.26
62	62.4	4,995	35.15	108.22	84.02	1025.32	1320.61
61	61.4	5,635	49.32	109.63	84.17	1021.04	1329.90
60	60.5	5,173	62.33	110.70	84.85	1017.98	1328.11
59	59.5	4,627	73.97	111.31	85.90	1015.44	1315.72
58	58.5	3,361	82.42	111.41	85.93	1009.26	1308.63
57	57.5	2,256	88.10	114.82	88.92	1009.98	1304.10
56	56.5	1,532	91.95	112.62	87.14	1006.30	1300.54
55	55.5	937	94.31	115.17	89.20	1003.53	1295.69
54	54.4	738	96.16	114.22	88.22	1008.76	1306.09
53	53.5	639	97.77	117.62	91.09	1013.46	1308.69
52	52.4	312	98.55	119.36	92.44	1017.71	1314.20
51	51.5	230	99.13	117.40	90.73	1011.31	1308.62
≤50	49.1	345	100.00	110.66	85.47	1001.29	1296.44
MEDIE	60.6	39,762	100.00	110.57	85.46	1019.09	1318.59

Interval optim % carne macră

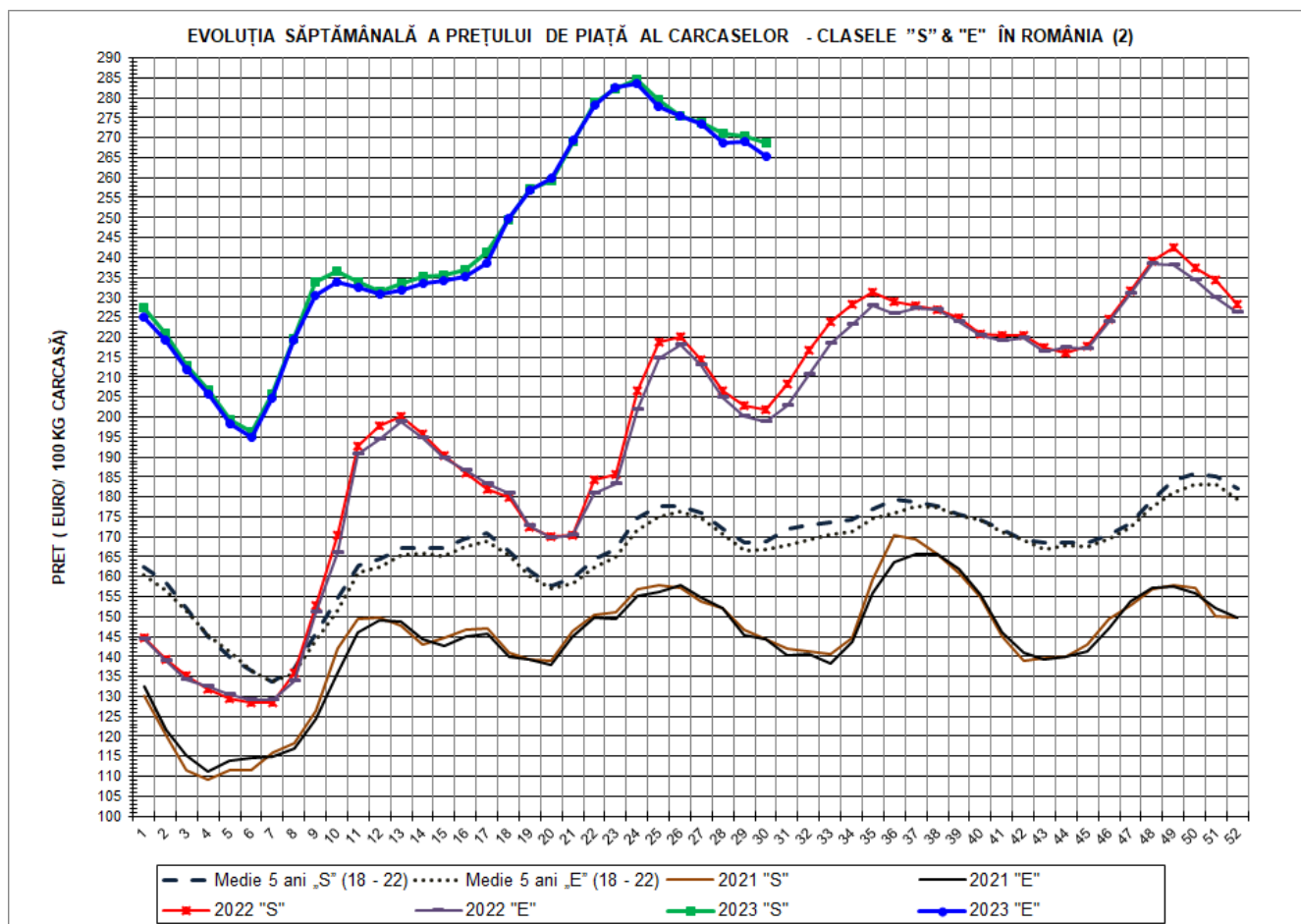


EVOLUȚIA SĂPTĂMÂNALĂ A PREȚULUI DE PIAȚĂ AL CARCASELOR - CLASELE "S" & "E" ÎN ROMÂNIA (1)



**PREȚ NAȚIONAL CARCASE
CALITATEA STANDARD - CLASELE "S" & "E"**

CLASA	PREȚ SĂPT 30/2023	VARIAȚIE			
		1 SĂPT	4 SĂPT	1 AN	MEDIE 5 ANI
S	1,325.10 RON	-0.80%	-3.07%	33.17%	63.05%
E	1,308.40 RON	-1.51%	-4.21%	33.35%	62.94%



PREȚ NAȚIONAL CARCASE					
CALITATEA STANDARD - CLASELE "S" & "E"					
CLASA	PREȚ SAPT 30/2023	VARIAȚIE			
		1 SĂPT	4 SĂPT	1 AN	MEDIE 5 ANI
S	268.83 €	-0.59%	-2.46%	33.29%	59.12%
E	265.45 €	-1.30%	-3.61%	33.47%	59.04%



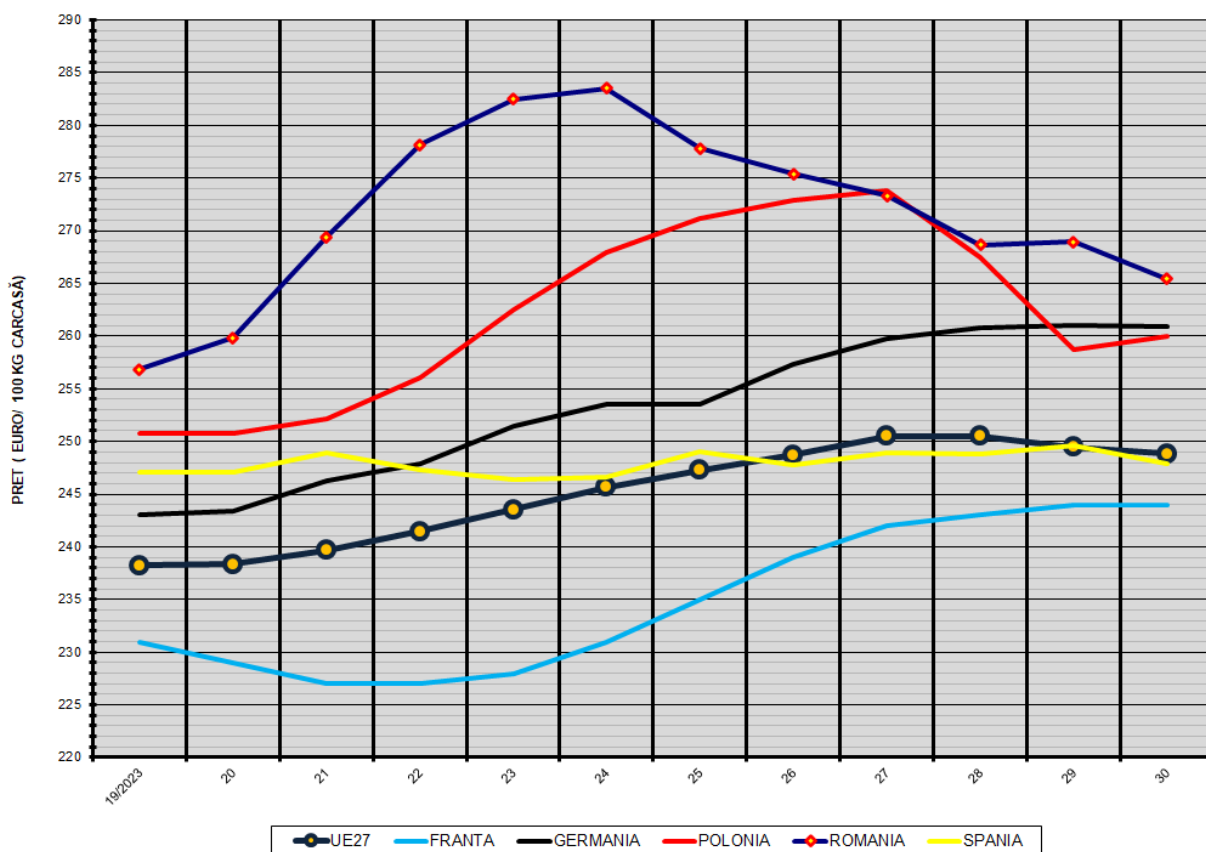
% PREȚ DE PIAȚĂ ÎN ROMÂNIA ȘI ÎN UE27 vs PRAGUL (PREȚUL) DE REFERINȚĂ UE27

SAPTAMANA	PREȚ (EUR)					% PREȚ vs PRAGUL (PREȚUL) DE REFERINȚĂ UE27 (*)				
	ROMÂNIA			UE27		ROMÂNIA			UE27	
	"S"	"E"	"S" + "E"	"S"	"E"	"S"	"E"	"S" + "E"	"S"	"E"
4/2023	206.71	205.72	206.36	206.92	202.37	136.95%	136.29%	136.71%	137.09%	134.08%
5	199.30	198.27	198.94	209.05	204.98	132.04%	131.36%	131.80%	138.50%	135.80%
6	196.35	194.86	195.82	216.06	212.52	130.08%	129.10%	129.73%	143.15%	140.80%
7	205.63	204.88	205.35	223.77	220.65	136.23%	135.74%	136.05%	148.25%	146.18%
8	219.61	219.30	219.49	228.63	225.37	145.49%	145.29%	145.42%	151.47%	149.31%
9	233.80	230.39	232.59	231.60	227.30	154.90%	152.64%	154.10%	153.44%	150.59%
10	236.68	233.86	235.70	234.13	228.63	156.80%	154.94%	156.15%	155.12%	151.47%
11	233.91	232.64	233.47	235.77	230.83	154.97%	154.13%	154.68%	156.20%	152.93%
12	231.61	230.90	231.36	239.26	233.13	153.45%	152.97%	153.28%	158.52%	154.46%
13	233.49	231.73	232.86	240.97	236.15	154.69%	153.53%	154.28%	159.65%	156.45%
14	235.07	233.54	234.52	243.78	236.97	155.74%	154.72%	155.37%	161.51%	157.00%
15	235.59	234.07	235.05	243.94	237.72	156.08%	155.08%	155.72%	161.61%	157.50%
16	236.90	235.15	236.29	244.63	239.54	156.95%	155.79%	156.55%	162.07%	158.70%
17	241.39	238.74	240.51	244.86	239.99	159.93%	158.17%	159.34%	162.23%	159.00%
18	249.53	249.80	249.61	243.56	238.90	165.32%	165.49%	165.37%	161.36%	158.28%
19	257.11	256.84	257.02	242.12	238.26	170.34%	170.16%	170.28%	160.41%	157.85%
20	259.10	259.86	259.35	243.09	238.33	171.66%	172.16%	171.82%	161.05%	157.90%
21	269.13	269.40	269.22	243.62	239.70	178.31%	178.48%	178.36%	161.40%	158.80%
22	278.89	278.14	278.63	245.13	241.45	184.77%	184.27%	184.60%	162.40%	159.97%
23	282.38	282.51	282.42	246.46	243.55	187.08%	187.17%	187.11%	163.29%	161.36%
24	284.74	283.54	284.33	248.20	245.65	188.65%	187.85%	188.37%	164.44%	162.75%
25	279.40	277.82	278.83	249.23	247.26	185.11%	184.06%	184.73%	165.12%	163.82%
26	275.60	275.38	275.53	249.71	248.70	182.59%	182.44%	182.54%	165.44%	164.77%
27	273.89	273.33	273.70	252.06	250.50	181.46%	181.09%	181.33%	166.99%	165.96%
28	271.01	268.67	270.23	251.05	250.52	179.55%	178.00%	179.03%	166.33%	165.97%
29	270.43	268.94	269.96	251.54	249.49	179.16%	178.18%	178.85%	166.65%	165.29%
30	268.83	265.44	267.66	251.28	248.86	178.11%	175.86%	177.33%	166.48%	164.88%

(*) 150.939 EUR conform Art. 7 [1] al Reg. [UE] nr. 1308/2013



EVOLUȚIA SĂPTĂMĂNALĂ A PREȚULUI CLASA "E" ÎN UE27 ȘI ÎN CÂTEVA STATE MEMBRE



COMPARAȚII DE PREȚURI

SĂPT 30/2023 =	UE27	FR	DE	PL	RO	ES	RO vs UE27	RO vs FR	RO vs DE	RO vs PL	RO vs ES
	248.86 €	244.00 €	260.87 €	259.95 €	265.45 €	247.84 €	16.59 € 6.7%	21.45 € 8.8%	4.58 € 1.8%	5.50 € 2.1%	17.61 € 7.1%



PREȚUL CARCASELOR DIN CLASA "E" ÎN STATELE MEMBRE (FĂRĂ GRECIA, ITALIA, SUEZIA)
VERSUS PREȚUL UE27 ÎN SĂPTĂMÂNA 24 - 30 IULIE 2023

