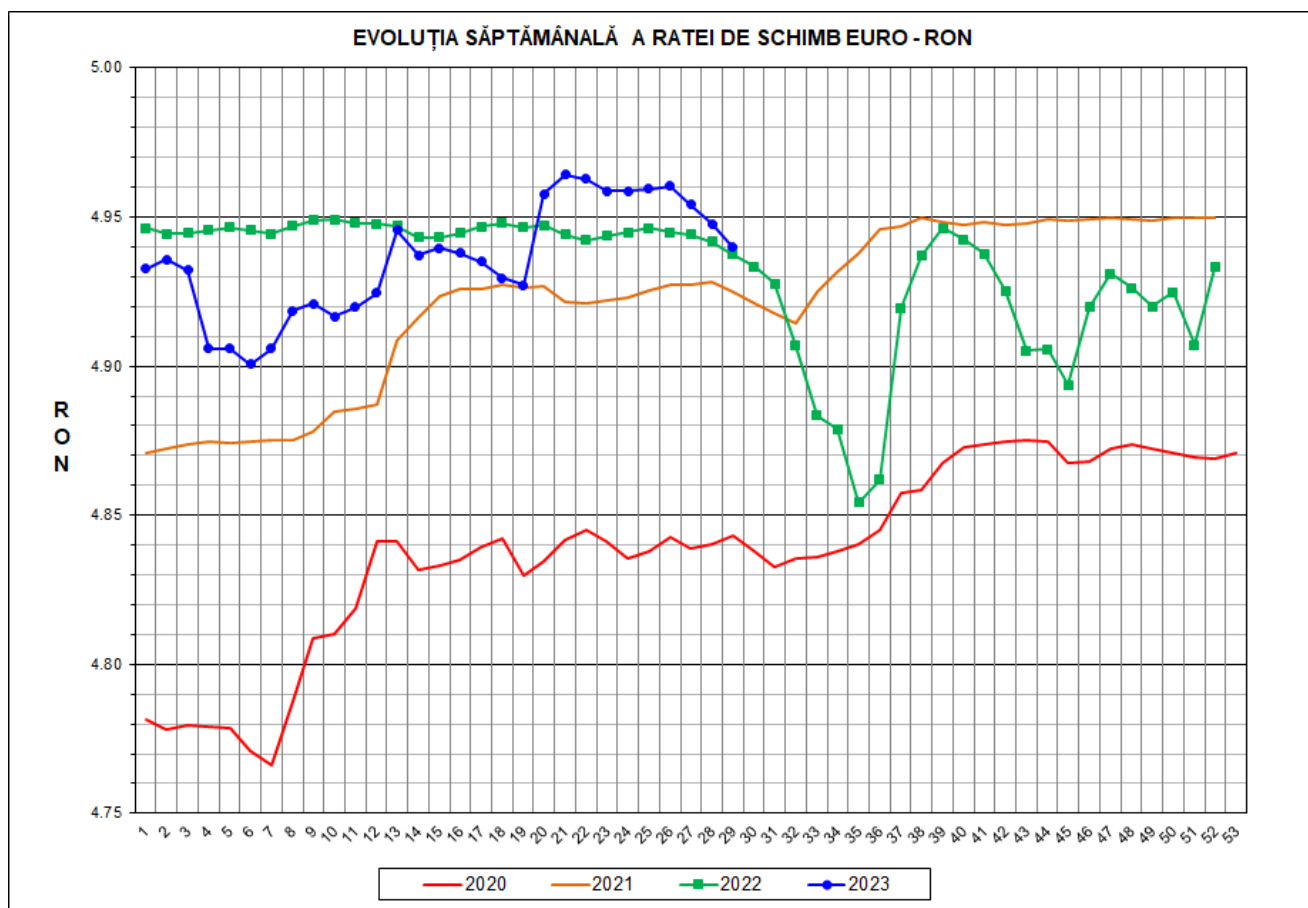




# Prețul de piață al porcilor la intrarea în abator

## Săptămâna 29 (17 – 23 iulie 2023)



<b>RATA DE SCHIMB EURO - RON</b>			
<b>SĂPT 29/2023</b>	<b>VARIAȚIE</b>		
	<b>1 SĂPT</b>	<b>4 SĂPT</b>	<b>1 AN</b>
<b>1€ = 4.9398 RON</b>	<b>-0.16%</b>	<b>-0.40%</b>	<b>0.05%</b>



**SITUAȚIA CARCASELOR DE PORCINE CLASIFICATE  
ÎN FUNCȚIE DE PROVENIENȚA PORCILOR SACRIFICAȚI  
IN SĂPTĂMÂNA 17 - 23 IULIE 2023**

		NUMĂR CARCASE	% DIN TOTAL
PROVENIENȚĂ PORCI SACRIFICAȚI	TRANZACȚII COMERCIALE ÎNTRE ABATOARE ȘI FURNIZORI	40,458	69.92
	FERME PROPRII ALE ABATOARELOR	13,062	22.57
	CRESCUȚI ÎN NUMELE ABATOARELOR	2,415	4.17
	PRESTĂRI SERVICII	1,927	3.33
<b>TOTAL CARCASE CLASIFICATE CU GREUTATEA CALDĂ 50 - 120 KG</b>		<b>57,862</b>	<b>100.00</b>
DIN CARE DIN COMERȚ INTRACOMUNITAR		2,985	5.16

Situația porcilor proveniți din tranzacții comerciale  
între abatoare și furnizori care fac obiectul raportării prețurilor  
în săptămâna 17 - 23 iulie 2023

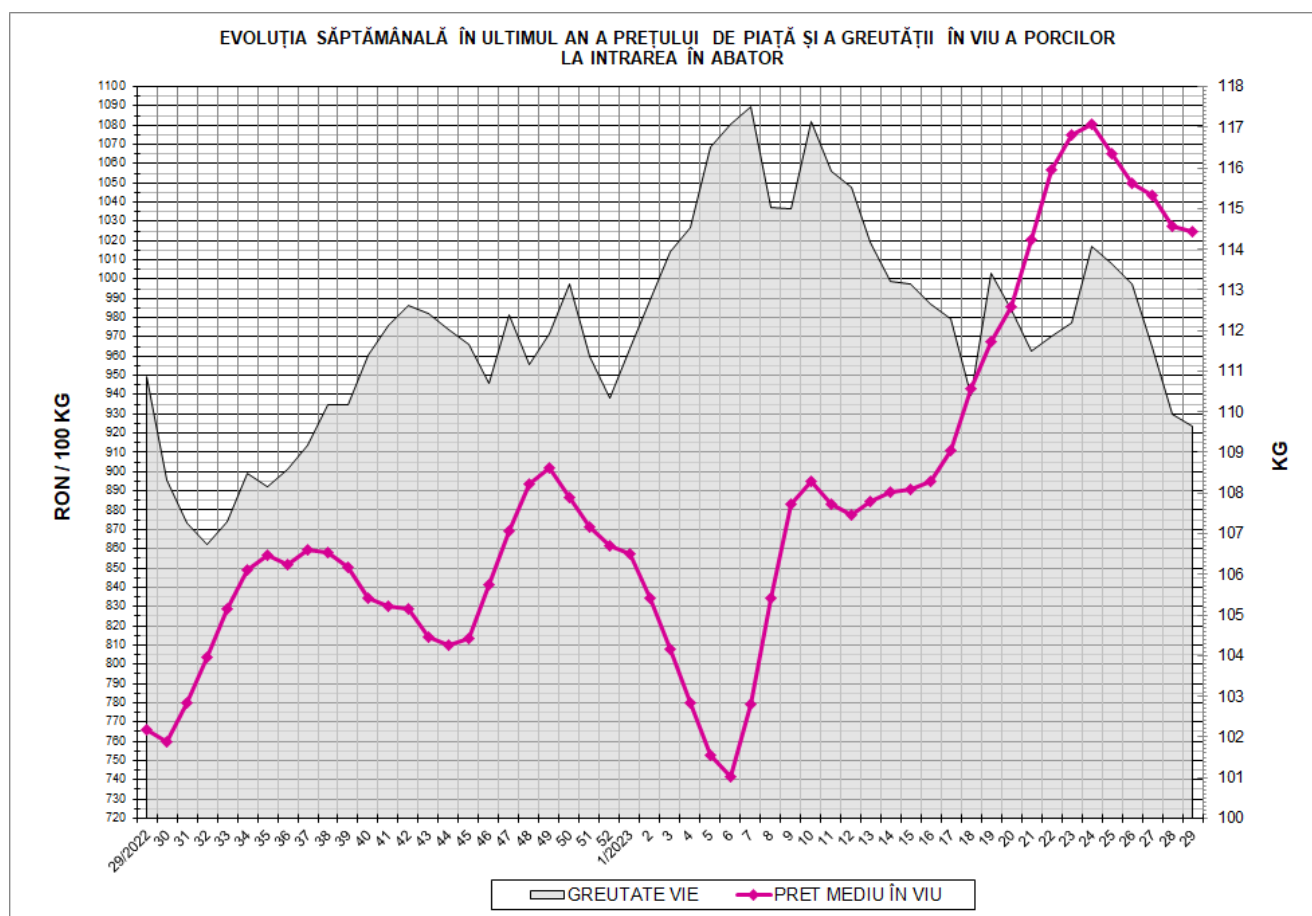
Tip preț la intrarea în abator		Carcase cu greutatea caldă 60 - 120 kg			
		SEUROP		d.c. S+E	
		nr	% din total carcase clasificate	nr	% din total carcase clasificate
În funcție de % carne macră corespunzător claselor de calitate (S, E, U, R, O, P)	în carcasă	0	0.0%	0	0.0%
	în viu	0	0.0%	0	0.0%
Forfetar în viu		40,203	69.5%	38,340	66.3%
Total		40,203	69.5%	38,340	66.3%

Carcase incluse în raportul național de prețuri pentru DG AGRI



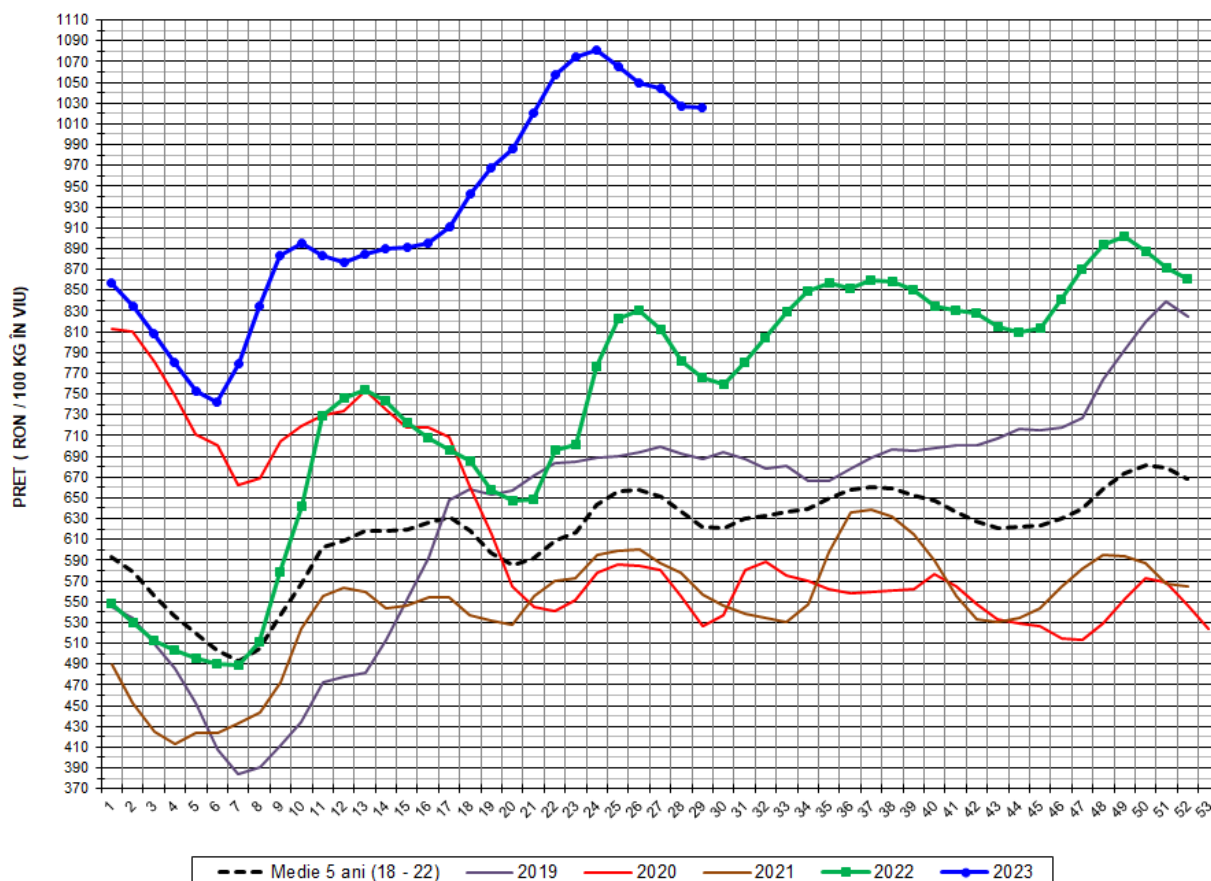
## Prețul de piață al porcilor în săptămâna 17 - 23 iulie 2023

Clasa	% carne macră	Număr porci	% din total porci	Procent mediu carne macră	Greutate medie (kg)		Preț mediu (RON / 100 kg)	
					vie	carcasă caldă - 2%	viu	carcasă caldă - 2%
S	≥ 60	26,501	65.92	62.5	108.2	83.3	1027.74	1335.85
E	≥ 55 - < 60	11,839	29.45	58.3	111.7	85.6	1018.48	1328.52
U	≥ 50 - < 55	1,756	4.37	53.3	117.2	90.3	1030.05	1336.40
ROP	< 50	107	0.27	46.5	112.6	87.5	1008.57	1297.66
<b>TOTAL</b>		<b>40,203</b>	<b>100.00</b>	<b>60.8</b>	<b>109.6</b>	<b>84.3</b>	<b>1025.02</b>	<b>1333.58</b>



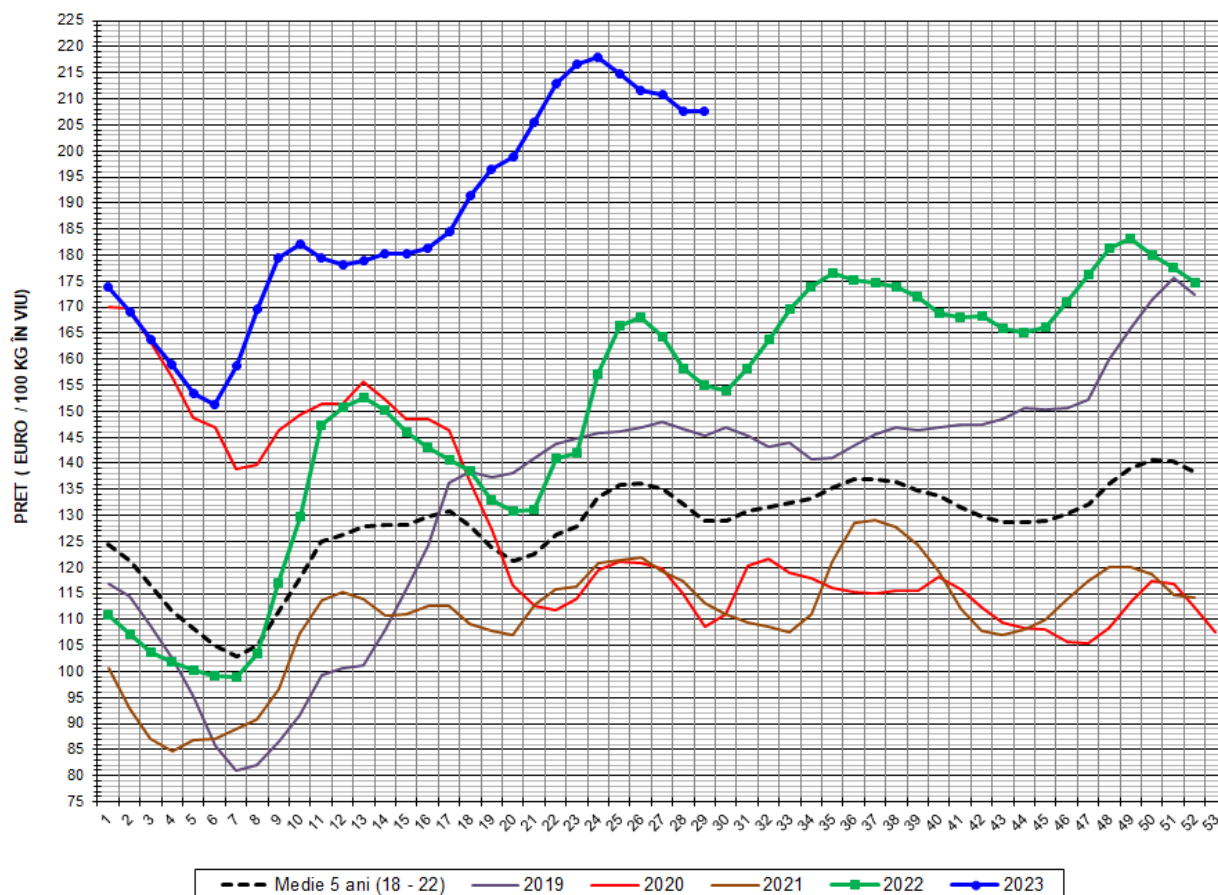


EVOLUȚIA SĂPTĂMÂNALĂ A PREȚULUI DE PIAȚĂ ÎN VIU AL PORCILOR ÎN ROMÂNIA (1)



PREȚ ÎN VIU				
SĂPT 29/2023	VARIAȚIE			
	1 SĂPT	4 SĂPT	1 AN	MEDIE 5 ANI (2018 - 2022)
1,025.02 RON	-0.23%	-3.74%	33.88%	64.93%

EVOLUȚIA SĂPTĂMÂNALĂ A PREȚULUI DE PIAȚĂ ÎN VIU AL PORCILOR ÎN ROMÂNIA (2)



PREȚ ÎN VIU				
SĂPT 29/2023	VARIAȚIE			
	1 SĂPT	4 SĂPT	1 AN	MEDIE 5 ANI (2018-2022)
207.50 €	-0.06%	-3.36%	33.81%	60.91%



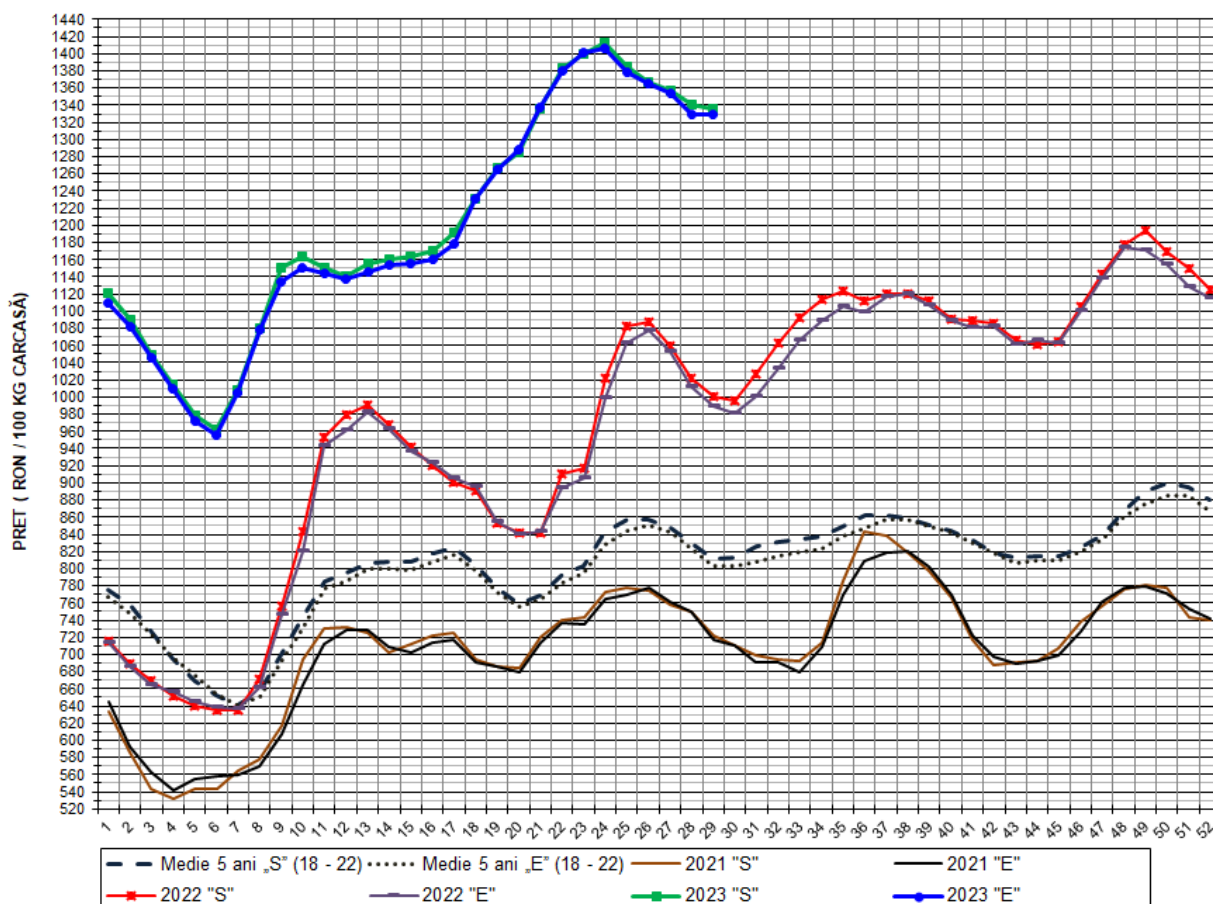
PREȚUL PORCILOR CORESPUNZĂTOR PROCENTULUI DE CARNE MACRĂ  
ÎN SĂPTĂMÂNA 17 - 23 IULIE 2023

% CARNE MACRĂ		NUMĂR PORCI	% CUMULATIV DIN TOTAL PORCI	GREUTATE (KG)		PREȚ MEDIU (RON/ 100 KG)	
VALORI DE ÎNCADRARE	MEDIE			VIE	CARCASA CALDĂ - 2%	VIU	CARCASA CALDĂ - 2%
≥64	65.2	5,484	13.64	108.34	84.24	1035.81	1332.10
63	63.4	4,106	23.85	107.78	83.42	1030.76	1331.68
62	62.4	5,288	37.01	107.98	83.20	1028.35	1334.56
61	61.4	6,044	52.04	108.57	82.91	1023.93	1340.89
60	60.5	5,579	65.92	108.21	82.56	1021.17	1338.47
59	59.5	4,705	77.62	111.13	84.99	1021.33	1335.49
58	58.5	2,911	84.86	110.71	84.75	1015.20	1326.17
57	57.5	2,128	90.15	113.01	86.86	1018.84	1325.63
56	56.5	1,252	93.27	112.15	86.41	1014.88	1317.23
55	55.5	843	95.37	113.95	87.75	1018.34	1322.49
54	54.4	632	96.94	116.57	89.90	1023.72	1327.49
53	53.5	559	98.33	118.46	91.19	1036.22	1346.19
52	52.4	264	98.99	117.61	90.71	1030.45	1336.07
51	51.5	199	99.48	118.12	90.92	1035.43	1345.13
≤50	48.5	209	100.00	111.76	86.73	1015.48	1308.51
MEDIE	60.8	40,203	100.00	109.63	84.27	1025.02	1333.58

Interval optim % carne macră



EVOLUȚIA SĂPTĂMÂNALĂ A PREȚULUI DE PIAȚĂ AL CARCASELOR - CLASELE "S" & "E" ÎN ROMÂNIA (1)

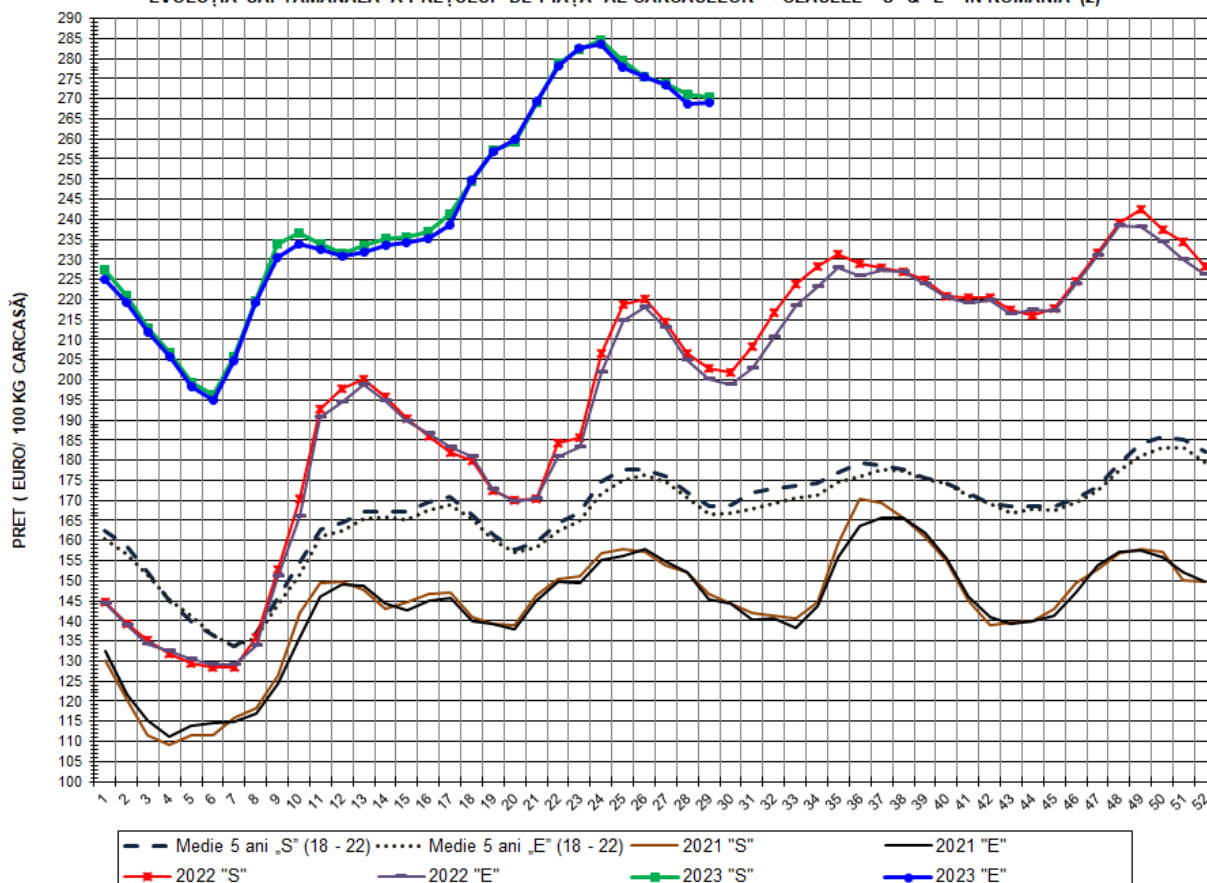


**PREȚ NAȚIONAL CARCASE**  
**CALITATEA STANDARD - CLASELE "S" & "E"**

CLASA	PREȚ SĂPT 29/2023	VARIAȚIE			
		1 SĂPT	4 SĂPT	1 AN	MEDIE 5 ANI
S	1,335.85 RON	-0.38%	-3.59%	33.46%	64.54%
E	1,328.52 RON	-0.06%	-3.58%	34.40%	65.55%



EVOLUȚIA SĂPTĂMÂNALĂ A PREȚULUI DE PIAȚĂ AL CARCASELOR - CLASELE "S" & "E" ÎN ROMÂNIA (2)



PREȚ NAȚIONAL CARCASE					
CALITATEA STANDARD - CLASELE "S"&"E"					
CLASA	PREȚ SAPT 29/2023	VARIAȚIE			
		1 SĂPT	4 SĂPT	1 AN	MEDIE 5 ANI
S	270.43 €	-0.22%	-3.21%	33.40%	60.52%
E	268.94 €	0.10%	-3.20%	34.33%	61.53%





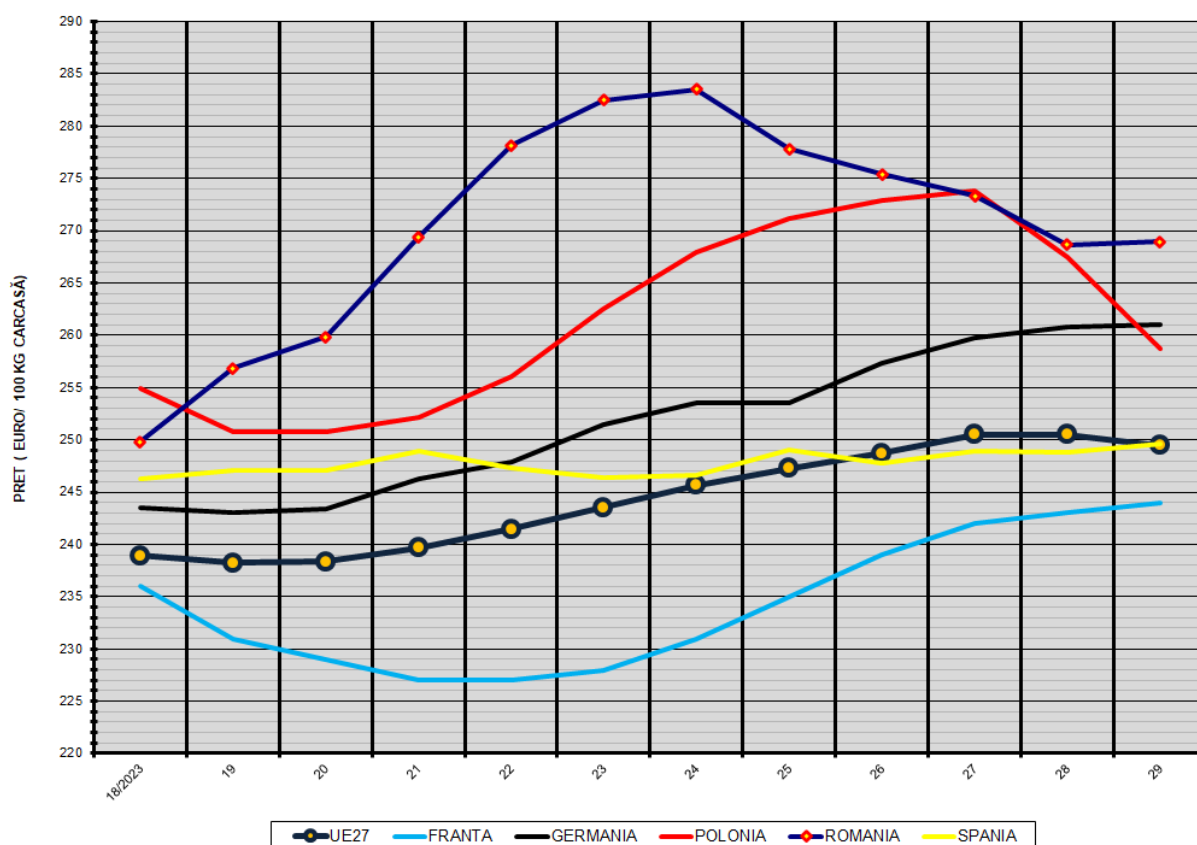
**% PREȚ DE PIAȚĂ ÎN ROMÂNIA ȘI ÎN UE27 vs PRAGUL (PREȚUL) DE REFERINȚĂ UE27**

SAPTAMANA	PREȚ (EUR)					% PREȚ vs PRAGUL (PREȚUL) DE REFERINȚĂ UE27 (*)				
	ROMÂNIA			UE27		ROMÂNIA			UE27	
	"S"	"E"	"S" + "E"	"S"	"E"	"S"	"E"	"S" + "E"	"S"	"E"
3/2023	212.73	211.97	212.45	205.54	201.65	140.94%	140.43%	140.75%	136.17%	133.60%
4	206.71	205.72	206.36	206.92	202.37	136.95%	136.29%	136.71%	137.09%	134.08%
5	199.30	198.27	198.94	209.05	204.98	132.04%	131.36%	131.80%	138.50%	135.80%
6	196.35	194.86	195.82	216.06	212.52	130.08%	129.10%	129.73%	143.15%	140.80%
7	205.63	204.88	205.35	223.77	220.65	136.23%	135.74%	136.05%	148.25%	146.18%
8	219.61	219.30	219.49	228.63	225.37	145.49%	145.29%	145.42%	151.47%	149.31%
9	233.80	230.39	232.59	231.60	227.30	154.90%	152.64%	154.10%	153.44%	150.59%
10	236.68	233.86	235.70	234.13	228.63	156.80%	154.94%	156.15%	155.12%	151.47%
11	233.91	232.64	233.47	235.77	230.83	154.97%	154.13%	154.68%	156.20%	152.93%
12	231.61	230.90	231.36	239.26	233.13	153.45%	152.97%	153.28%	158.52%	154.46%
13	233.49	231.73	232.86	240.97	236.15	154.69%	153.53%	154.28%	159.65%	156.45%
14	235.07	233.54	234.52	243.78	236.97	155.74%	154.72%	155.37%	161.51%	157.00%
15	235.59	234.07	235.05	243.94	237.72	156.08%	155.08%	155.72%	161.61%	157.50%
16	236.90	235.15	236.29	244.63	239.54	156.95%	155.79%	156.55%	162.07%	158.70%
17	241.39	238.74	240.51	244.86	239.99	159.93%	158.17%	159.34%	162.23%	159.00%
18	249.53	249.80	249.61	243.56	238.90	165.32%	165.49%	165.37%	161.36%	158.28%
19	257.11	256.84	257.02	242.12	238.26	170.34%	170.16%	170.28%	160.41%	157.85%
20	259.10	259.86	259.35	243.09	238.33	171.66%	172.16%	171.82%	161.05%	157.90%
21	269.13	269.40	269.22	243.62	239.70	178.31%	178.48%	178.36%	161.40%	158.80%
22	278.89	278.14	278.63	245.13	241.45	184.77%	184.27%	184.60%	162.40%	159.97%
23	282.38	282.51	282.42	246.46	243.55	187.08%	187.17%	187.11%	163.29%	161.36%
24	284.74	283.54	284.33	248.20	245.65	188.65%	187.85%	188.37%	164.44%	162.75%
25	279.40	277.82	278.83	249.23	247.26	185.11%	184.06%	184.73%	165.12%	163.82%
26	275.60	275.38	275.53	249.71	248.70	182.59%	182.44%	182.54%	165.44%	164.77%
27	273.89	273.33	273.70	252.06	250.50	181.46%	181.09%	181.33%	166.99%	165.96%
28	271.01	268.67	270.23	251.05	250.52	179.55%	178.00%	179.03%	166.33%	165.97%
29	270.43	268.94	269.96	251.54	249.49	179.16%	178.18%	178.85%	166.65%	165.29%

(\*) 150.939 EUR conform Art. 7 [1] al Reg. [UE] nr. 1308/2013



EVOLUȚIA SĂPTĂMÂNALĂ A PREȚULUI CLASA "E" ÎN UE27 ȘI ÎN CÂTEVA STATE MEMBRE



COMPARAȚII DE PREȚURI

SĂPT 29/2023 =	UE27	FR	DE	PL	RO	ES	RO vs UE27	RO vs FR	RO vs DE	RO vs PL	RO vs ES
	249.49 €	244.00 €	261.01 €	258.69 €	268.94 €	249.56 €	19.46 € 7.8%	24.94 € 10.2%	7.93 € 3.0%	10.25 € 4.0%	19.38 € 7.8%



PREȚUL CARCASELOR DIN CLASA "E" ÎN STATELE MEMBRE (FĂRĂ GRECIA, ITALIA)  
VERSUS PREȚUL UE27 ÎN SĂPTĂMÂNA 17 - 23 IULIE 2023

