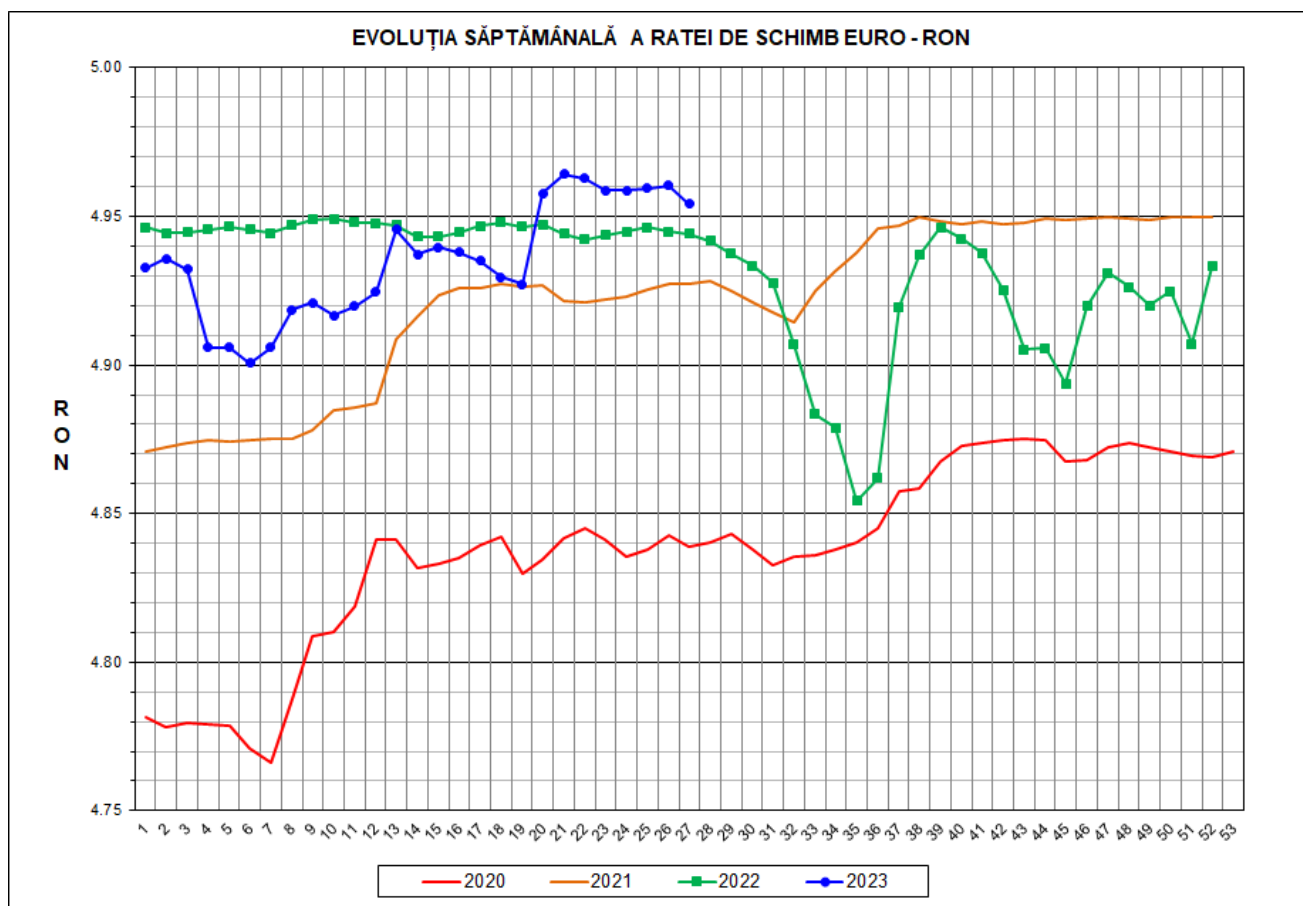




Prețul de piață al porcilor la intrarea în abator

Săptămâna 27 (3 – 9 iulie 2023)



RATA DE SCHIMB EURO - RON			
SĂPT 27/2023	VARIAȚIE		
	1 SĂPT	4 SĂPT	1 AN
1€ = 4.9541 RON	-0.12%	-0.09%	0.20%



**SITUAȚIA CARCASELOR DE PORCINE CLASIFICATE
ÎN FUNCȚIE DE PROVENIENȚA PORCILOR SACRIFICAȚI
IN SĂPTĂMÂNA 3 - 9 IULIE 2023**

		NUMĂR CARCANE	% DIN TOTAL
PROVENIENȚĂ PORCI SACRIFICAȚI	TRANZAȚII COMERCIALE ÎNTRE ABATOARE ȘI FURNIZORI	38,642	70.30
	FERME PROPRII ALE ABATOARELOR	11,259	20.48
	CRESCUȚI ÎN NUMELE ABATOARELOR	3,009	5.47
	PRESTĂRI SERVICII	2,059	3.75
TOTAL CARCANE CLASIFICATE CU GREUTATEA CALDĂ 50 - 120 KG		54,969	100.00
DIN CARE DIN COMERȚ INTRACOMUNITAR		3,514	6.39

Situația porcilor proveniți din tranzacții comerciale
între abatoare și furnizori care fac obiectul raportării prețurilor
în săptămâna 3 - 9 iulie 2023

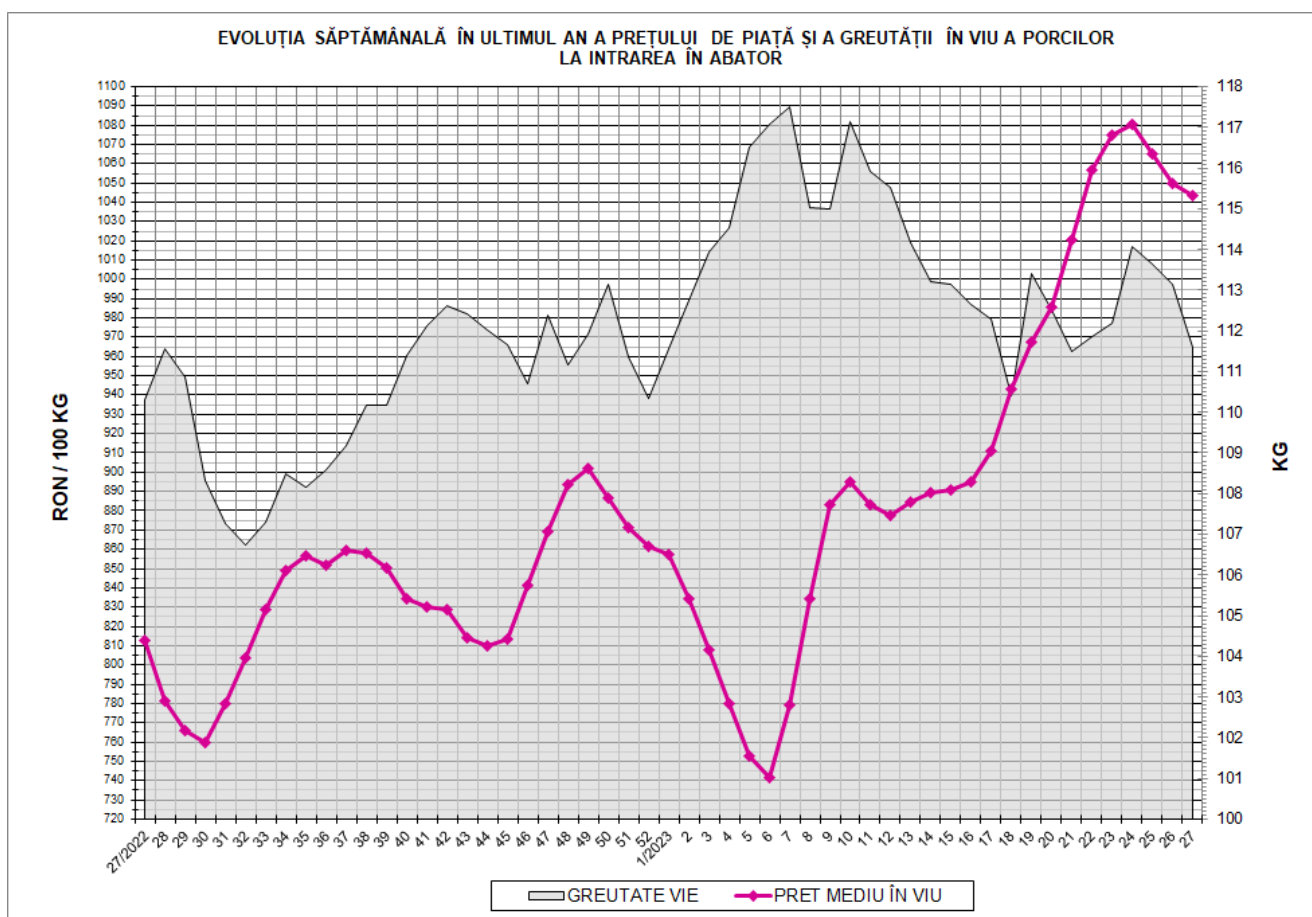
Tip preț la intrarea în abator		Carcane cu greutatea caldă 60 - 120 kg			
		SEUROP		d.c. S+E	
		nr	% din total carcane clasificate	nr	% din total carcane clasificate
În funcție de % carne macră corespunzător claselor de calitate (S, E, U, R, O, P)	În carcasă	0	0.0%	0	0.0%
	În viu	0	0.0%	0	0.0%
Forfetar în viu		38,370	69.8%	36,379	66.2%
Total		38,370	69.8%	36,379	66.2%

Carcane incluse în raportul național de prețuri pentru DG AGRI



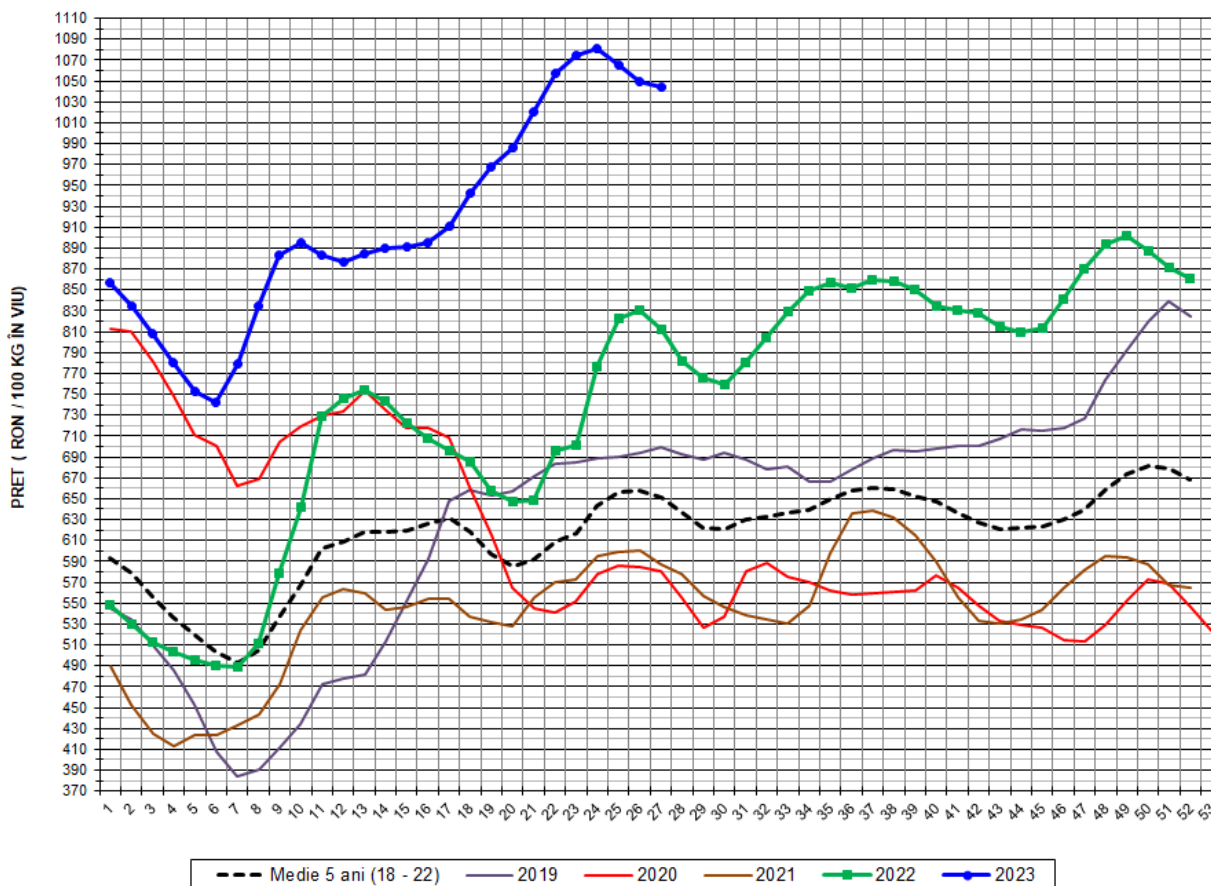
Prețul de piață al porcilor în săptămâna 3 - 9 iulie 2023

Clasa	% carne macră	Număr porci	% din total porci	Procent mediu carne macră	Greutate medie (kg)		Preț mediu (RON / 100 kg)	
					vie	carcasă caldă - 2%	viu	carcasă caldă - 2%
S	≥ 60	24,411	63.62	62.5	110.2	85.0	1046.74	1356.87
E	≥ 55 - < 60	11,968	31.19	58.3	113.4	86.9	1037.95	1354.11
U	≥ 50 - < 55	1,870	4.87	53.2	117.7	90.6	1042.75	1355.17
ROP	< 50	121	0.32	46.7	115.6	89.7	1054.81	1359.80
TOTAL		38,370	100.00	60.7	111.6	85.9	1043.78	1355.92



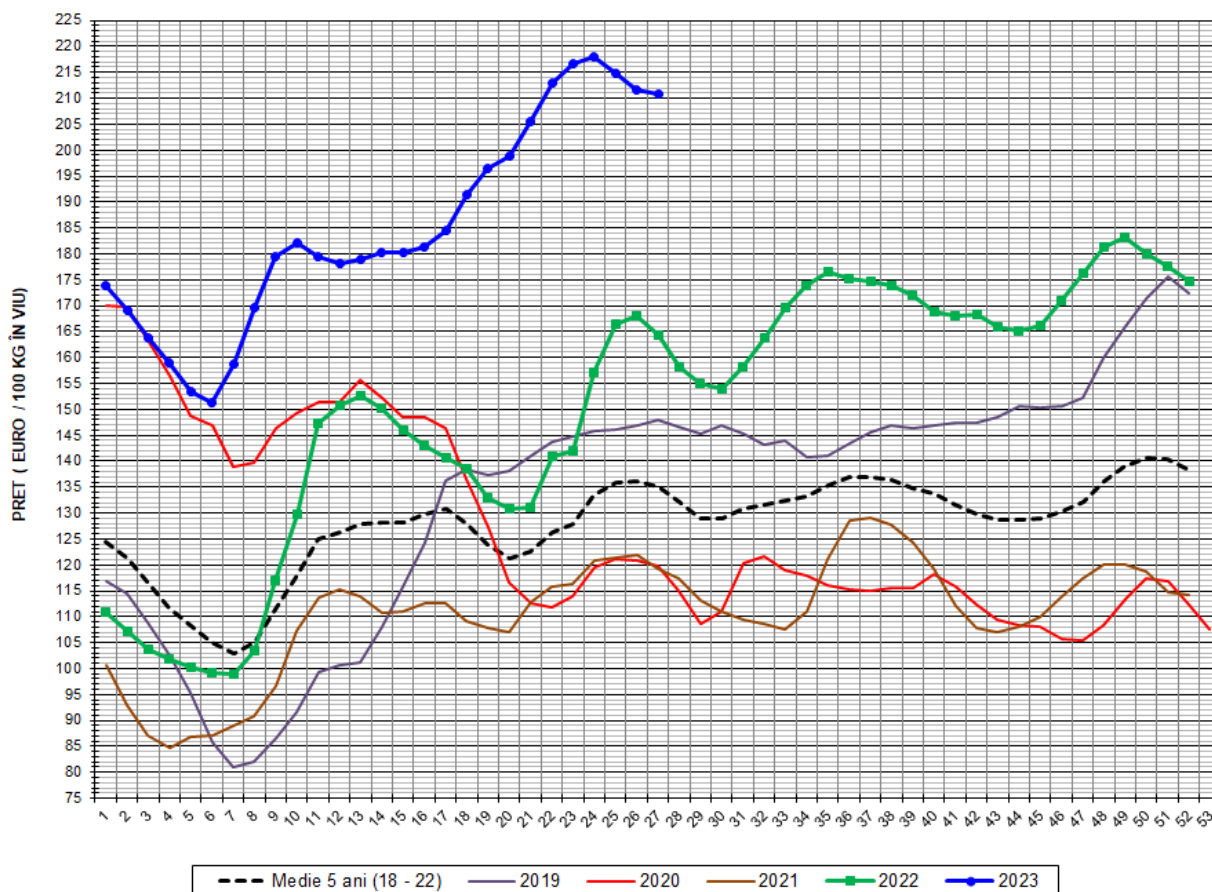


EVOLUȚIA SĂPTĂMÂNALĂ A PREȚULUI DE PIAȚĂ ÎN VIU AL PORCILOR ÎN ROMÂNIA (1)



PREȚ ÎN VIU				
SĂPT 27/2023	VARIAȚIE			
	1 SĂPT	4 SĂPT	1 AN	MEDIE 5 ANI (2018 - 2022)
1,043.78 RON	-0.57%	-2.89%	28.45%	60.28%

EVOLUȚIA SĂPTĂMÂNALĂ A PREȚULUI DE PIAȚĂ ÎN VIU AL PORCILOR ÎN ROMÂNIA (2)



PREȚ ÎN VIU				
SĂPT 27/2023	VARIAȚIE			
	1 SĂPT	4 SĂPT	1 AN	MEDIE 5 ANI (2018-2022)
210.69 €	-0.45%	-2.79%	28.19%	56.06%

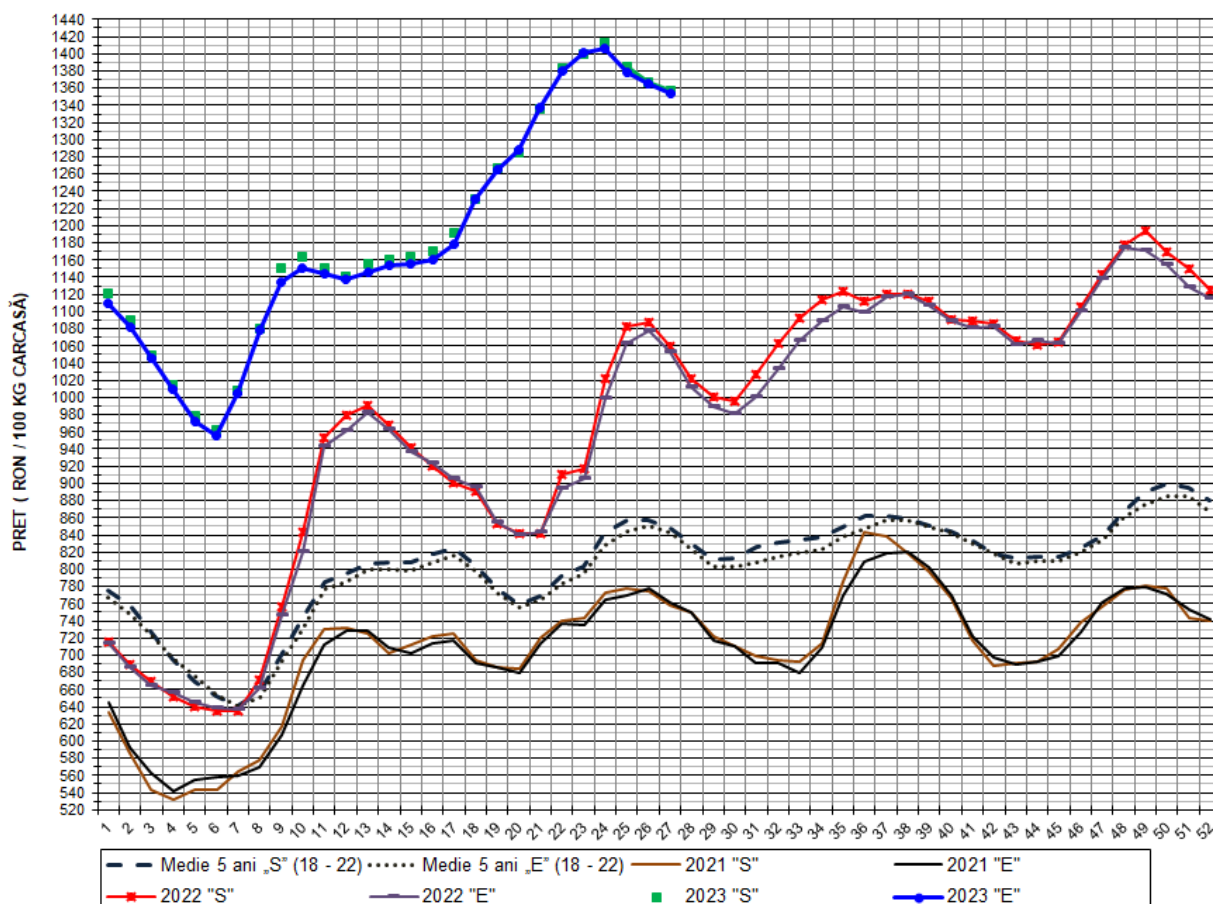


PREȚUL PORCILOR CORESPUNZĂTOR PROCENTULUI DE CARNE MACRĂ
ÎN SĂPTĂMÂNA 3 - 9 IULIE 2023

% CARNE MACRĂ		NUMĂR PORCI	% CUMULATIV DIN TOTAL PORCI	GREUTATE (KG)		PREȚ MEDIU (RON/ 100 KG)	
VALORI DE ÎNCADRARE	MEDIE			VIE	CARCASA CALDĂ - 2%	VIU	CARCASA CALDĂ - 2%
≥64	65.2	5,064	13.20	110.41	86.26	1055.74	1351.31
63	63.4	3,627	22.65	109.03	84.75	1048.51	1348.94
62	62.4	4,844	35.27	109.72	84.81	1046.22	1353.38
61	61.4	5,476	49.55	111.02	85.00	1042.76	1361.93
60	60.5	5,400	63.62	110.50	84.29	1041.68	1365.52
59	59.5	4,538	75.45	112.76	86.40	1040.84	1358.45
58	58.5	3,139	83.63	112.58	86.04	1038.03	1358.24
57	57.5	2,138	89.20	114.54	87.90	1036.63	1350.72
56	56.5	1,301	92.59	114.23	87.91	1033.91	1343.56
55	55.5	852	94.81	115.25	88.68	1032.02	1341.23
54	54.4	671	96.56	116.34	89.28	1035.37	1349.16
53	53.5	540	97.97	118.76	91.53	1045.27	1356.16
52	52.5	271	98.67	119.09	91.77	1047.39	1359.20
51	51.6	210	99.22	119.13	91.83	1050.83	1363.18
≤50	49.0	299	100.00	115.71	89.34	1049.47	1359.15
MEDIE	60.7	38,370	100.00	111.59	85.90	1043.78	1355.92

Interval optim % carne macră

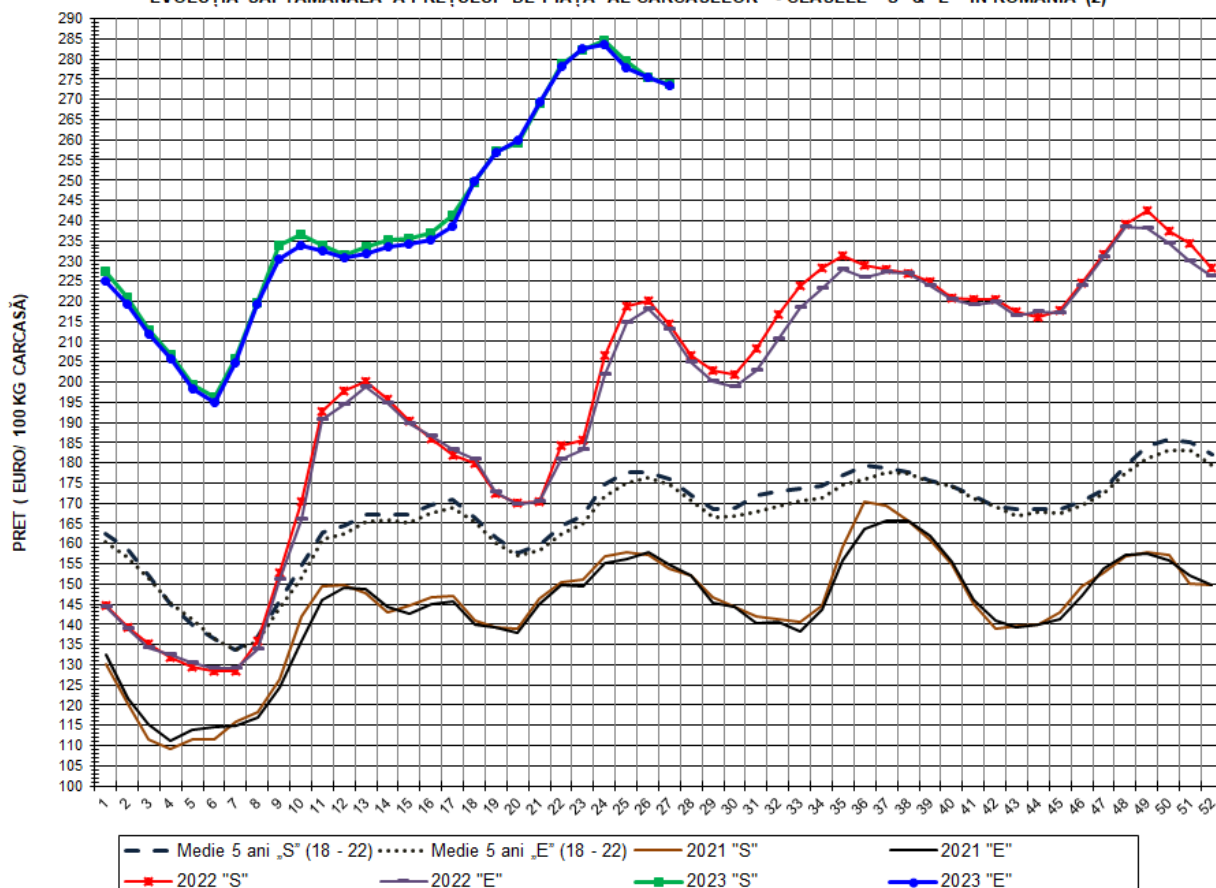
EVOLUȚIA SĂPTĂMÂNALĂ A PREȚULUI DE PIAȚĂ AL CARCASELOR - CLASELE "S" & "E" ÎN ROMÂNIA (1)



**PREȚ NAȚIONAL CARCASE
CALITATEA STANDARD - CLASELE "S" & "E"**

CLASA	PREȚ SĂPT 27/2023	VARIAȚIE			
		1 SĂPT	4 SĂPT	1 AN	MEDIE 5 ANI
S	1,356.87 RON	-0.75%	-3.10%	28.01%	60.02%
E	1,354.11 RON	-0.87%	-3.34%	28.66%	60.86%

EVOLUȚIA SĂPTĂMÂNALĂ A PREȚULUI DE PIAȚĂ AL CARCASELOR - CLASELE "S" & "E" ÎN ROMÂNIA (2)



PREȚ NAȚIONAL CARCASE					
CALITATEA STANDARD - CLASELE "S"&"E"					
CLASA	PREȚ SAPT 27/2023	VARIAȚIE			
		1 SĂPT	4 SĂPT	1 AN	MEDIE 5 ANI
S	273.89 €	-0.62%	-3.01%	27.75%	55.79%
E	273.33 €	-0.74%	-3.25%	28.40%	56.63%



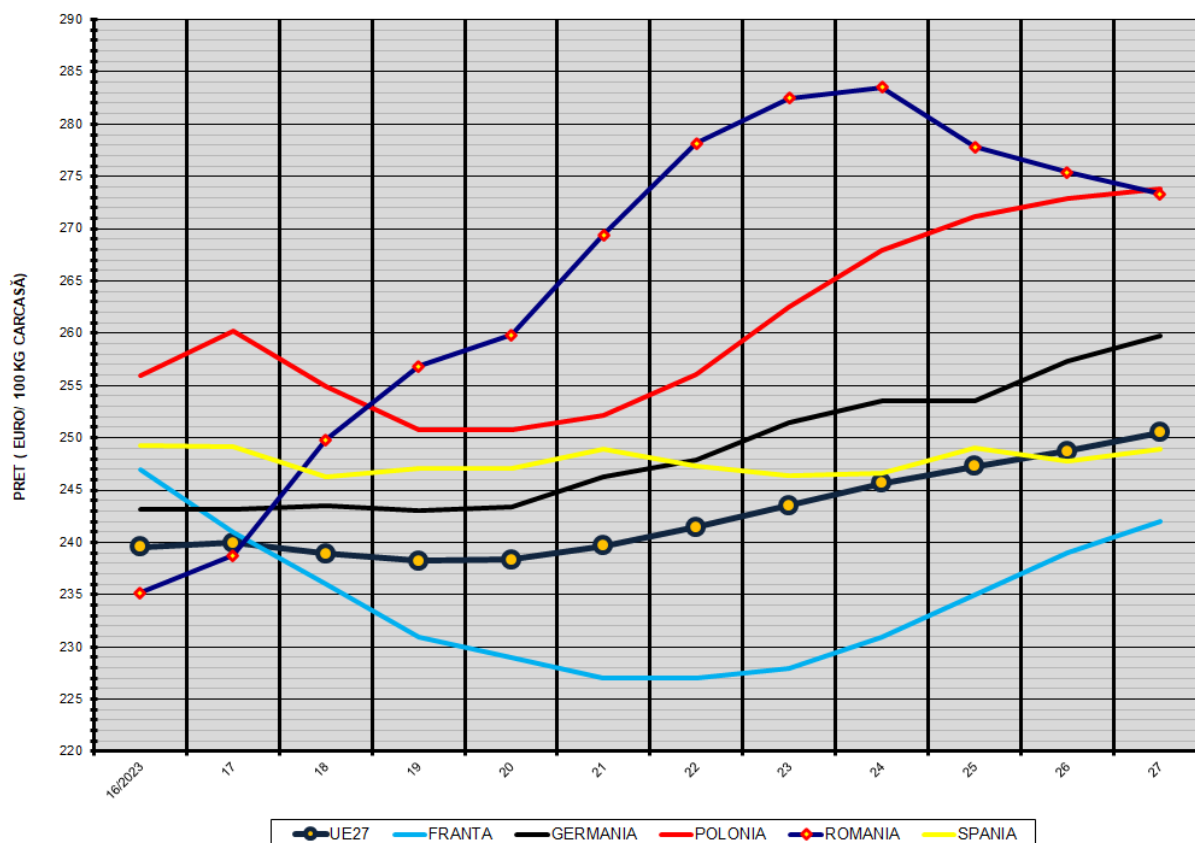
% PREȚ DE PIAȚĂ ÎN ROMÂNIA ȘI ÎN UE27 vs PRAGUL (PREȚUL) DE REFERINȚĂ UE27

SAPTAMANA	PREȚ (EUR)					% PREȚ vs PRAGUL (PREȚUL) DE REFERINȚĂ UE27 (*)				
	ROMÂNIA			UE27		ROMÂNIA			UE27	
	"S"	"E"	"S" + "E"	"S"	"E"	"S"	"E"	"S" + "E"	"S"	"E"
1/2023	227.38	224.96	226.60	205.44	203.49	150.65%	149.04%	150.12%	136.11%	134.81%
2	220.94	219.24	220.31	204.16	202.80	146.38%	145.25%	145.96%	135.26%	134.36%
3	212.73	211.97	212.45	205.54	201.65	140.94%	140.43%	140.75%	136.17%	133.60%
4	206.71	205.72	206.36	206.92	202.37	136.95%	136.29%	136.71%	137.09%	134.08%
5	199.30	198.27	198.94	209.05	204.98	132.04%	131.36%	131.80%	138.50%	135.80%
6	196.35	194.86	195.82	216.06	212.52	130.08%	129.10%	129.73%	143.15%	140.80%
7	205.63	204.88	205.35	223.77	220.65	136.23%	135.74%	136.05%	148.25%	146.18%
8	219.61	219.30	219.49	228.63	225.37	145.49%	145.29%	145.42%	151.47%	149.31%
9	233.80	230.39	232.59	231.60	227.30	154.90%	152.64%	154.10%	153.44%	150.59%
10	236.68	233.86	235.70	234.13	228.63	156.80%	154.94%	156.15%	155.12%	151.47%
11	233.91	232.64	233.47	235.77	230.83	154.97%	154.13%	154.68%	156.20%	152.93%
12	231.61	230.90	231.36	239.26	233.13	153.45%	152.97%	153.28%	158.52%	154.46%
13	233.49	231.73	232.86	240.97	236.15	154.69%	153.53%	154.28%	159.65%	156.45%
14	235.07	233.54	234.52	243.78	236.97	155.74%	154.72%	155.37%	161.51%	157.00%
15	235.59	234.07	235.05	243.94	237.72	156.08%	155.08%	155.72%	161.61%	157.50%
16	236.90	235.15	236.29	244.63	239.54	156.95%	155.79%	156.55%	162.07%	158.70%
17	241.39	238.74	240.51	244.86	239.99	159.93%	158.17%	159.34%	162.23%	159.00%
18	249.53	249.80	249.61	243.56	238.90	165.32%	165.49%	165.37%	161.36%	158.28%
19	257.11	256.84	257.02	242.12	238.26	170.34%	170.16%	170.28%	160.41%	157.85%
20	259.10	259.86	259.35	243.09	238.33	171.66%	172.16%	171.82%	161.05%	157.90%
21	269.13	269.40	269.22	243.62	239.70	178.31%	178.48%	178.36%	161.40%	158.80%
22	278.89	278.14	278.63	245.13	241.45	184.77%	184.27%	184.60%	162.40%	159.97%
23	282.38	282.51	282.42	246.46	243.55	187.08%	187.17%	187.11%	163.29%	161.36%
24	284.74	283.54	284.33	248.20	245.65	188.65%	187.85%	188.37%	164.44%	162.75%
25	279.40	277.82	278.83	249.23	247.26	185.11%	184.06%	184.73%	165.12%	163.82%
26	275.60	275.38	275.53	249.71	248.70	182.59%	182.44%	182.54%	165.44%	164.77%
27	273.89	273.33	273.70	252.06	250.50	181.46%	181.09%	181.33%	166.99%	165.96%

(*) 150.939 EUR conform Art. 7 [1] al Reg. [UE] nr. 1308/2013



EVOLUȚIA SĂPTĂMĂNALĂ A PREȚULUI CLASA "E" ÎN UE27 ȘI ÎN CÂTEVA STATE MEMBRE



COMPARAȚII DE PREȚURI

SĂPT 27/2023 =	UE27	FR	DE	PL	RO	ES	RO vs UE27	RO vs FR	RO vs DE	RO vs PL	RO vs ES
	250.50 €	242.00 €	259.81 €	273.79 €	273.33 €	248.92 €	22.83 € 9.1%	31.33 € 12.9%	13.52 € 5.2%	-0.46 € -0.2%	24.41 € 9.8%



PREȚUL CARCASELOR DIN CLASA "E" ÎN STATELE MEMBRE (FĂRĂ GRECIA, ITALIA)
VERSUS PREȚUL UE27 ÎN SĂPTĂMÂNA 3 - 9 IULIE 2023

