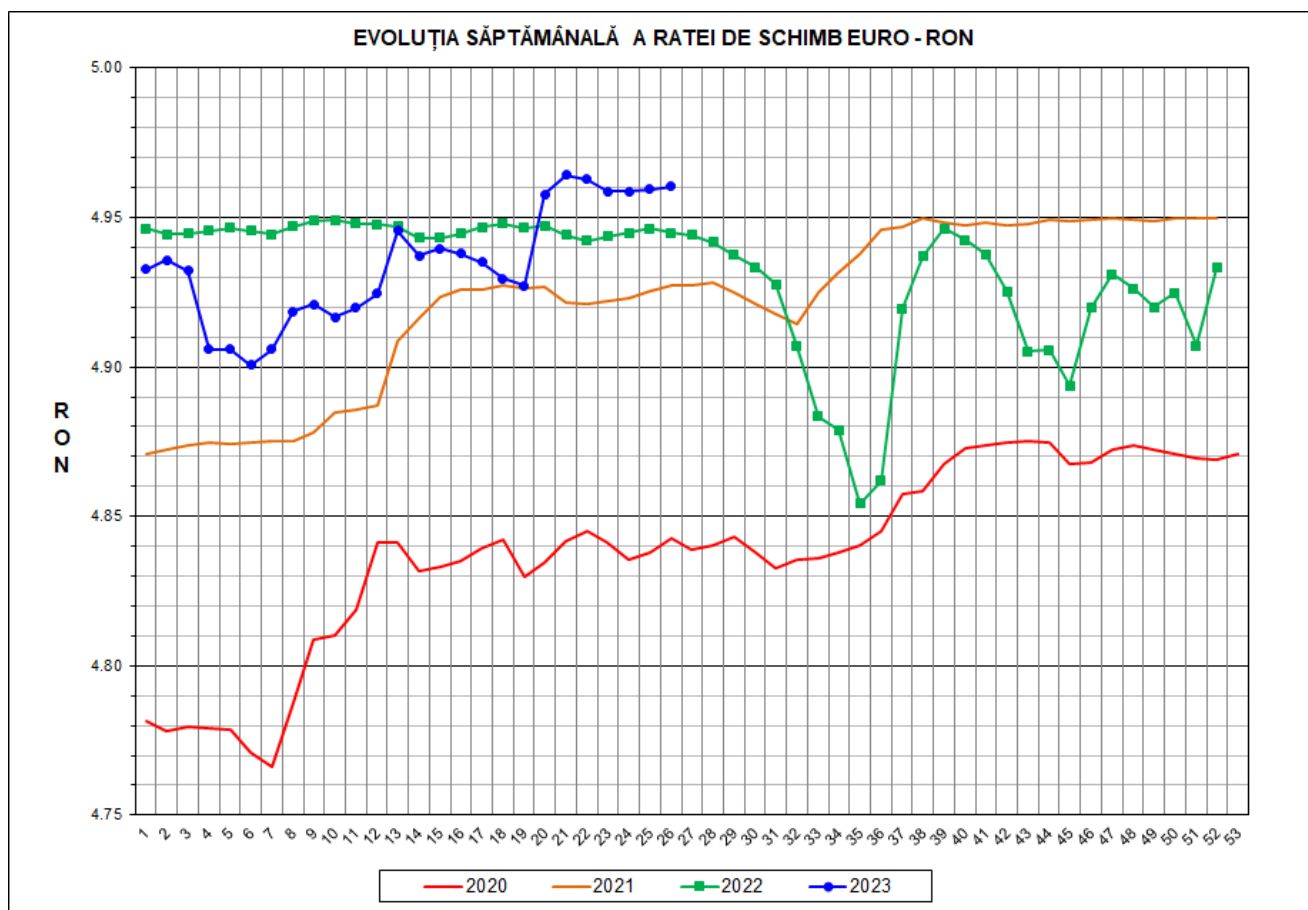




Prețul de piață al porcilor la intrarea în abator

Săptămâna 26 (26 iunie – 2 iulie 2023)



RATA DE SCHIMB EURO - RON			
SĂPT 26/2023	VARIAȚIE		
	1 SĂPT	4 SĂPT	1 AN
1€ = 4.9603 RON	0.02%	-0.05%	0.31%



**SITUAȚIA CARCASELOR DE PORCINE CLASIFICATE
ÎN FUNCȚIE DE PROVENIENȚA PORCILOR SACRIFICAȚI
ÎN SĂPTĂMÂNA 26 IUNIE - 2 IULIE 2023**

		NUMĂR CARCASE	% DIN TOTAL
PROVENIENȚĂ PORCI SACRIFICAȚI	TRANZACȚII COMERCIALE ÎNTRE ABATOARE ȘI FURNIZORI	39,086	72.53
	FERME PROPRII ALE ABATOARELOR	11,748	21.80
	CRESCUȚI ÎN NUMELE ABATOARELOR	821	1.52
	PRESTĂRI SERVICII	2,237	4.15
TOTAL CARCASE CLASIFICATE CU GREUTATEA CALDĂ 50 - 120 KG		53,892	100.00
DIN CARE DIN COMERȚ INTRACOMUNITAR		2,163	4.01

Situația porcilor proveniți din tranzacții comerciale
între abatoare și furnizori care fac obiectul raportării prețurilor
în săptămâna 26 iunie - 2 iulie 2023

Tip preț la intrarea în abator		Carcase cu greutatea caldă 60 - 120 kg			
		SEUROP		d.c. S+E	
		nr	% din total carcase clasificate	nr	% din total carcase clasificate
În funcție de % carne macră corespunzător claselor de calitate (S, E, U, R, O, P)	în carcasă	0	0.0%	0	0.0%
	în viu	0	0.0%	0	0.0%
Forfetar în viu		38,901	72.2%	37,178	69.0%
Total		38,901	72.2%	37,178	69.0%

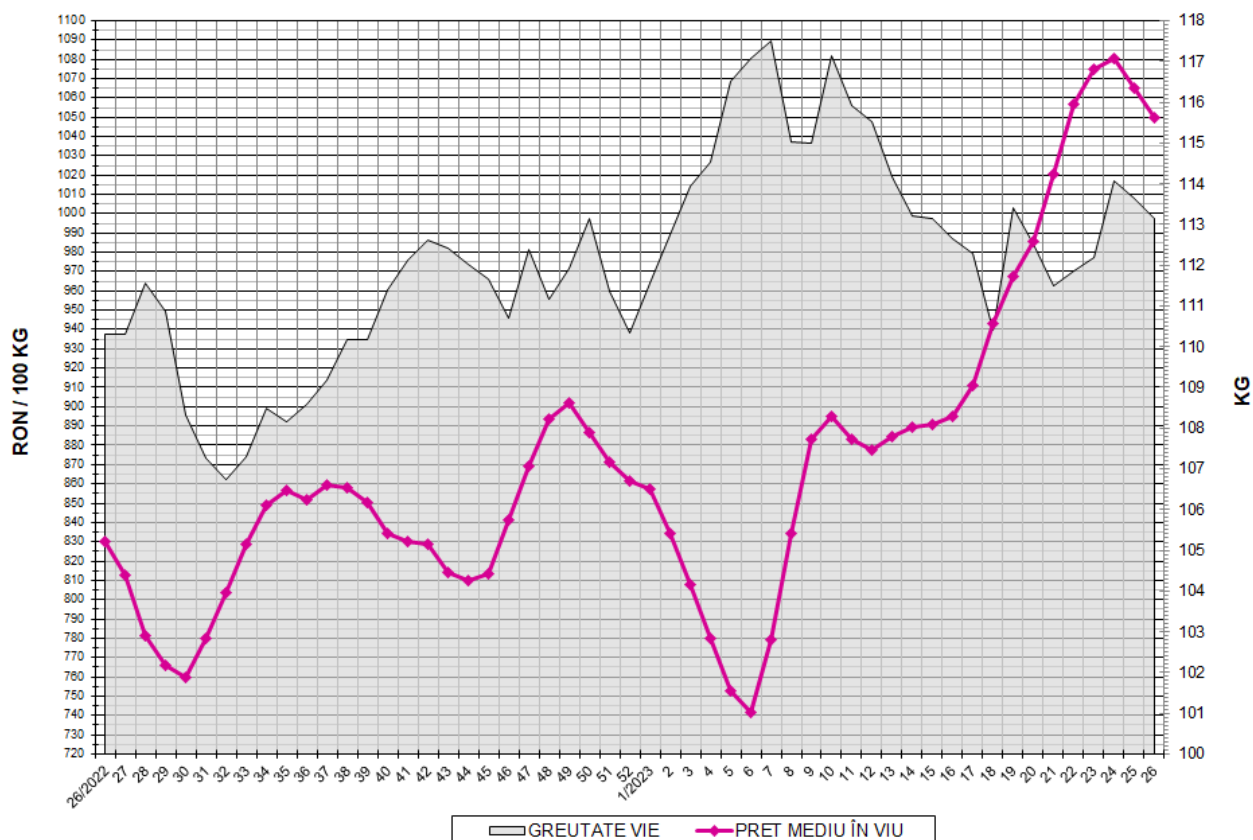
Carcase incluse în raportul național de prețuri pentru DG AGRI



Prețul de piață al porcilor în săptămâna 26 iunie - 2 iulie 2023

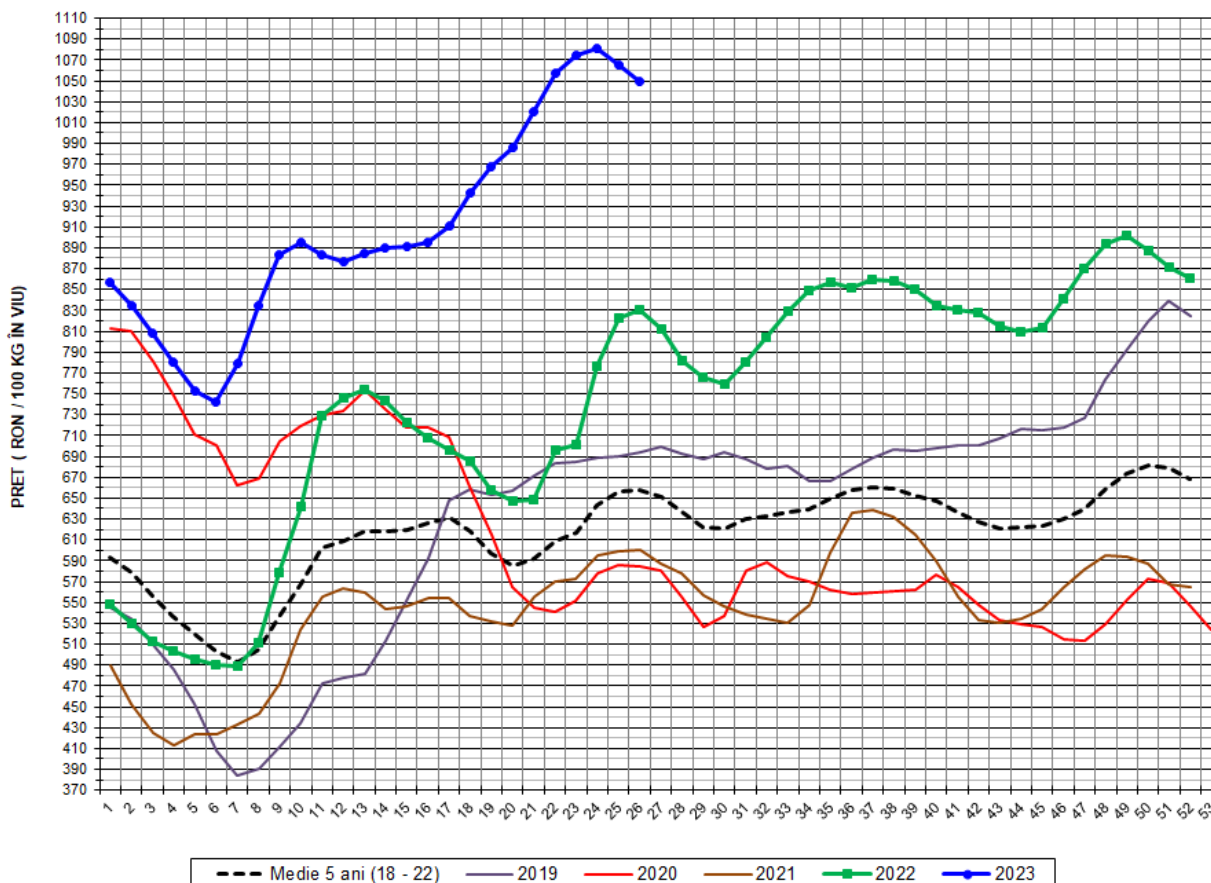
Clasa	% carne macră	Număr porci	% din total porci	Procent mediu carne macră	Greutate medie (kg)		Preț mediu (RON / 100 kg)	
					vie	carcasă caldă - 2%	viu	carcasă caldă - 2%
S	≥ 60	24,783	63.71	62.4	111.8	85.9	1051.09	1367.07
E	≥ 55 - < 60	12,395	31.86	58.3	115.1	88.2	1046.95	1365.96
U	≥ 50 - < 55	1,645	4.23	53.2	119.1	91.7	1053.06	1367.94
ROP	< 50	78	0.20	47.4	116.5	89.2	1028.32	1343.50
TOTAL		38,901	100.00	60.7	113.2	86.9	1049.79	1366.70

EVOLUȚIA SĂPTĂMĂNALĂ ÎN ULTIMUL AN A PREȚULUI DE PIAȚĂ ȘI A GREUTĂȚII ÎN VIU A PORCILOR LA INTRAREA ÎN ABATOR



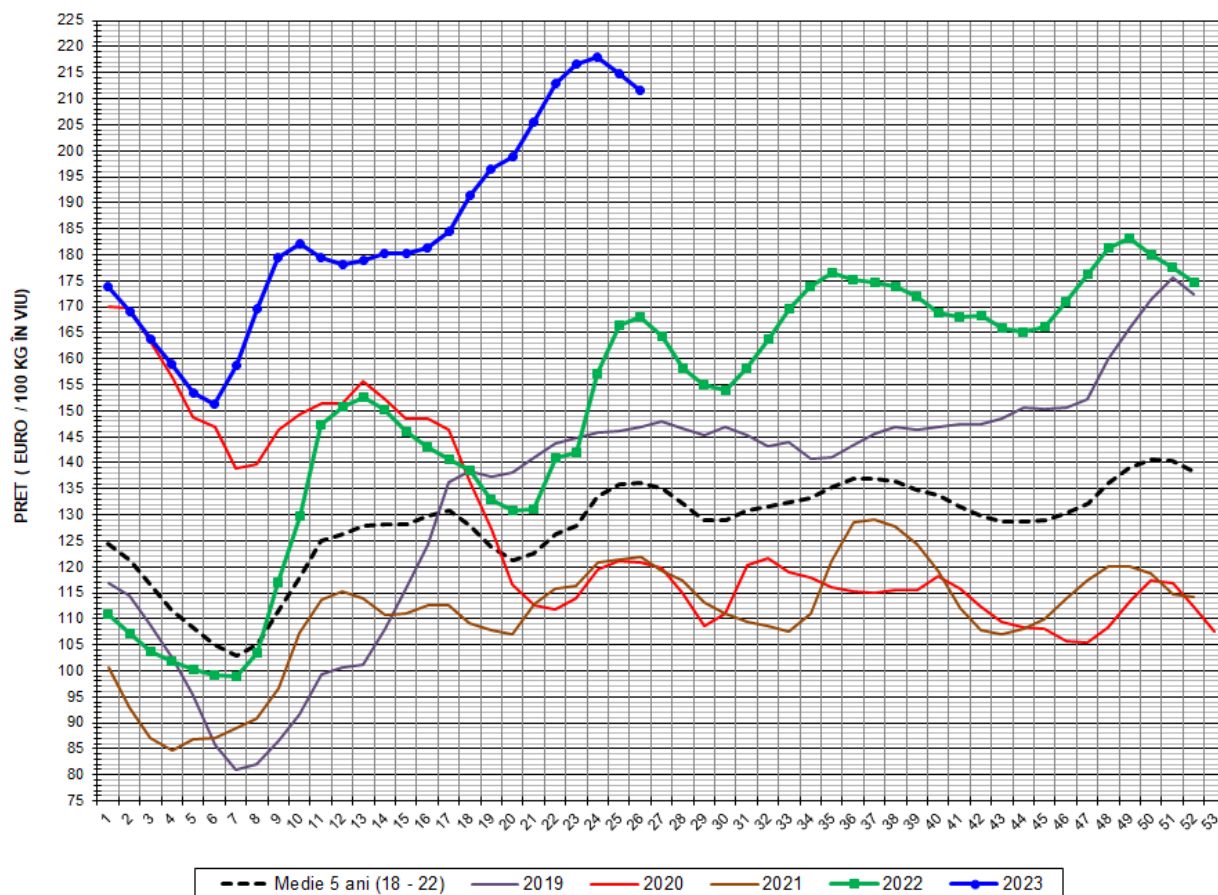


EVOLUȚIA SĂPTĂMÂNALĂ A PREȚULUI DE PIAȚĂ ÎN VIU AL PORCILOR ÎN ROMÂNIA (1)



PREȚ ÎN VIU				
SĂPT 26/2023	VARIAȚIE			
	1 SĂPT	4 SĂPT	1 AN	MEDIE 5 ANI (2018 - 2022)
1,049.79 RON	-1.42%	-0.65%	26.42%	59.67%

EVOLUȚIA SĂPTĂMÂNALĂ A PREȚULUI DE PIAȚĂ ÎN VIU AL PORCILOR ÎN ROMÂNIA (2)



PREȚ ÎN VIU				
SĂPT 26/2023	VARIAȚIE			
	1 SĂPT	4 SĂPT	1 AN	MEDIE 5 ANI (2018-2022)
211.64 €	-1.44%	-0.60%	26.03%	55.32%

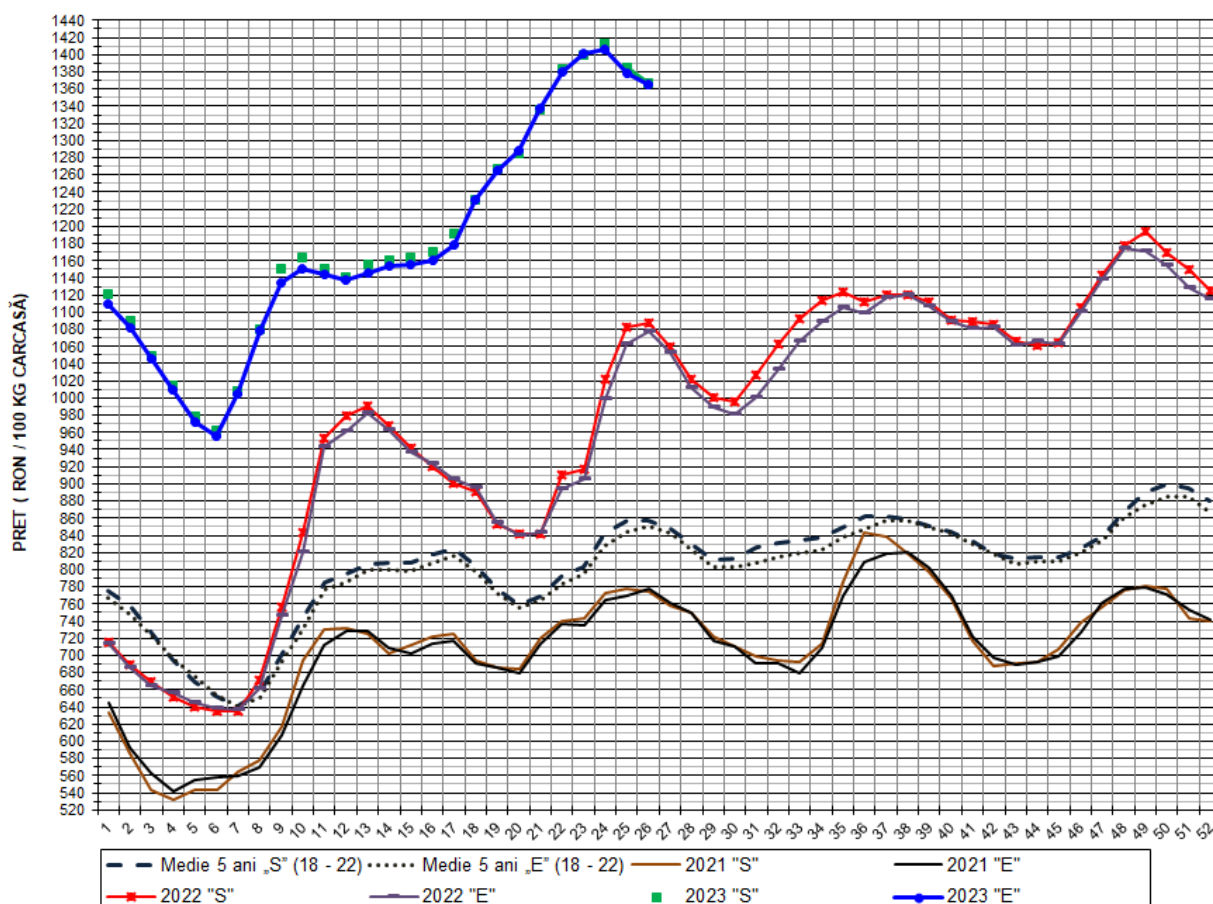


PREȚUL PORCILOR CORESPUNZĂTOR PROCENTULUI DE CARNE MACRĂ
ÎN SĂPTĂMÂNA 26 IUNIE - 2 IULIE 2023

% CARNE MACRĂ		NUMĂR PORCI	% CUMULATIV DIN TOTAL PORCI	GREUTATE (KG)		PREȚ MEDIU (RON/ 100 KG)	
VALORI DE ÎNCADRARE	MEDIE			VIE	CARCASA CALDĂ - 2%	VIU	CARCASA CALDĂ - 2%
≥64	65.1	4,292	11.03	112.30	86.94	1059.76	1368.91
63	63.4	3,819	20.85	110.69	85.41	1051.32	1362.50
62	62.4	5,119	34.01	110.84	85.48	1049.91	1361.40
61	61.5	5,871	49.10	112.50	86.12	1048.65	1369.86
60	60.5	5,682	63.71	112.17	85.74	1047.94	1370.93
59	59.5	4,857	76.19	114.50	87.85	1047.60	1365.37
58	58.5	3,221	84.47	114.34	87.41	1047.34	1370.05
57	57.5	2,197	90.12	116.59	89.37	1045.51	1363.98
56	56.5	1,347	93.58	116.12	89.15	1047.76	1364.79
55	55.5	773	95.57	116.32	89.26	1044.07	1360.58
54	54.4	616	97.15	118.20	90.79	1049.68	1366.58
53	53.5	509	98.46	120.67	93.02	1056.28	1370.25
52	52.5	195	98.96	119.09	91.93	1047.78	1357.35
51	51.5	170	99.40	120.80	93.18	1053.34	1365.60
≤50	49.5	233	100.00	115.60	88.73	1050.82	1369.06
MEDIE	60.7	38,901	100.00	113.15	86.91	1049.79	1366.70

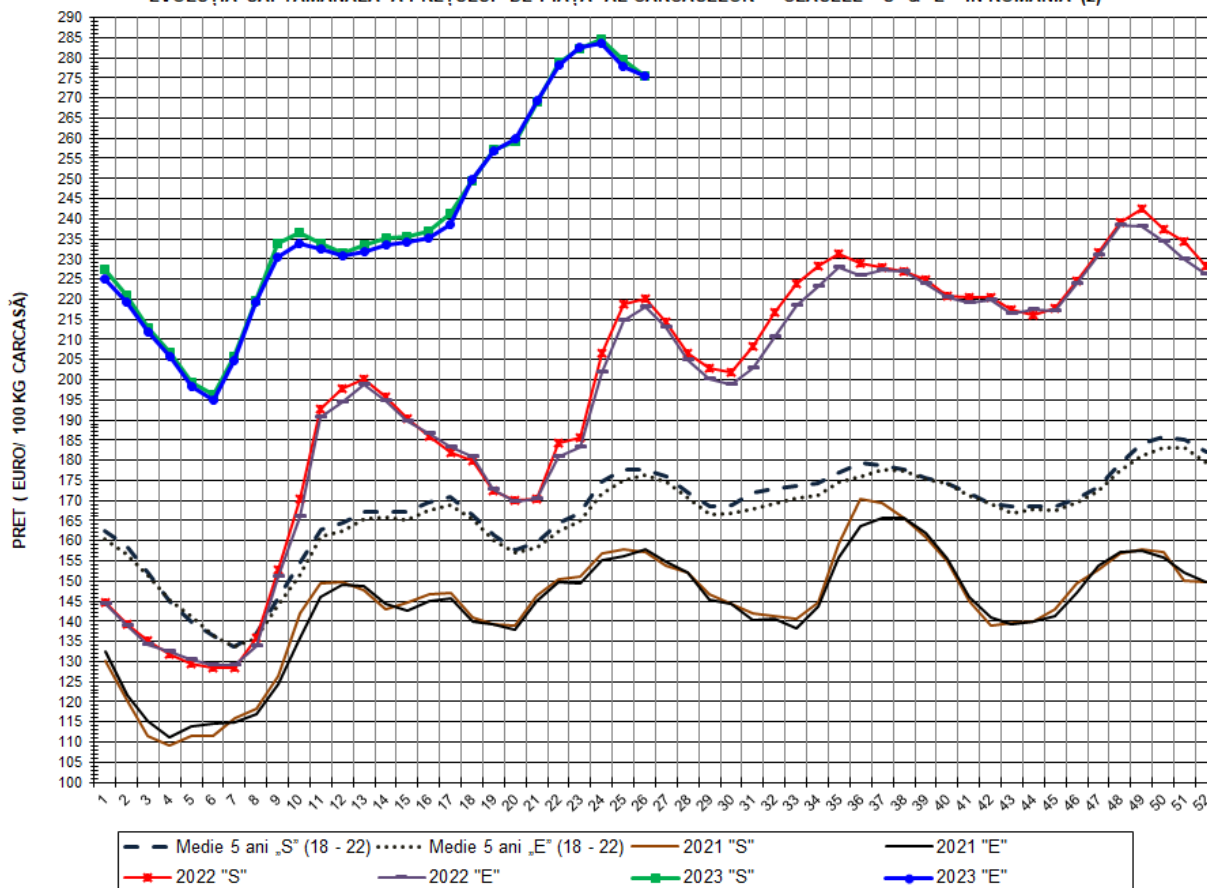
Interval optim % carne macră

EVOLUȚIA SĂPTĂMÂNALĂ A PREȚULUI DE PIAȚĂ AL CARCASELOR - CLASELE "S" & "E" ÎN ROMÂNIA (1)



PREȚ NAȚIONAL CARCASE					
CALITATEA STANDARD - CLASELE "S"&"E"					
CLASA	PREȚ SĂPT 26/2023	VARIAȚIE			
		1 SĂPT	4 SĂPT	1 AN	MEDIE 5 ANI
S	1,367.07 RON	-1.34%	-1.23%	25.68%	59.55%
E	1,365.96 RON	-0.86%	-1.04%	26.68%	60.60%

EVOLUȚIA SĂPTĂMĂNALĂ A PREȚULUI DE PIAȚĂ AL CARCASELOR - CLASELE "S" & "E" ÎN ROMÂNIA (2)



PREȚ NAȚIONAL CARCASE					
CALITATEA STANDARD - CLASELE "S" & "E"					
CLASA	PREȚ SAPT 26/2023	VARIAȚIE			
		1 SĂPT	4 SĂPT	1 AN	MEDIE 5 ANI
S	275.60 €	-1.36%	-1.18%	25.29%	55.19%
E	275.38 €	-0.88%	-0.99%	26.29%	56.24%



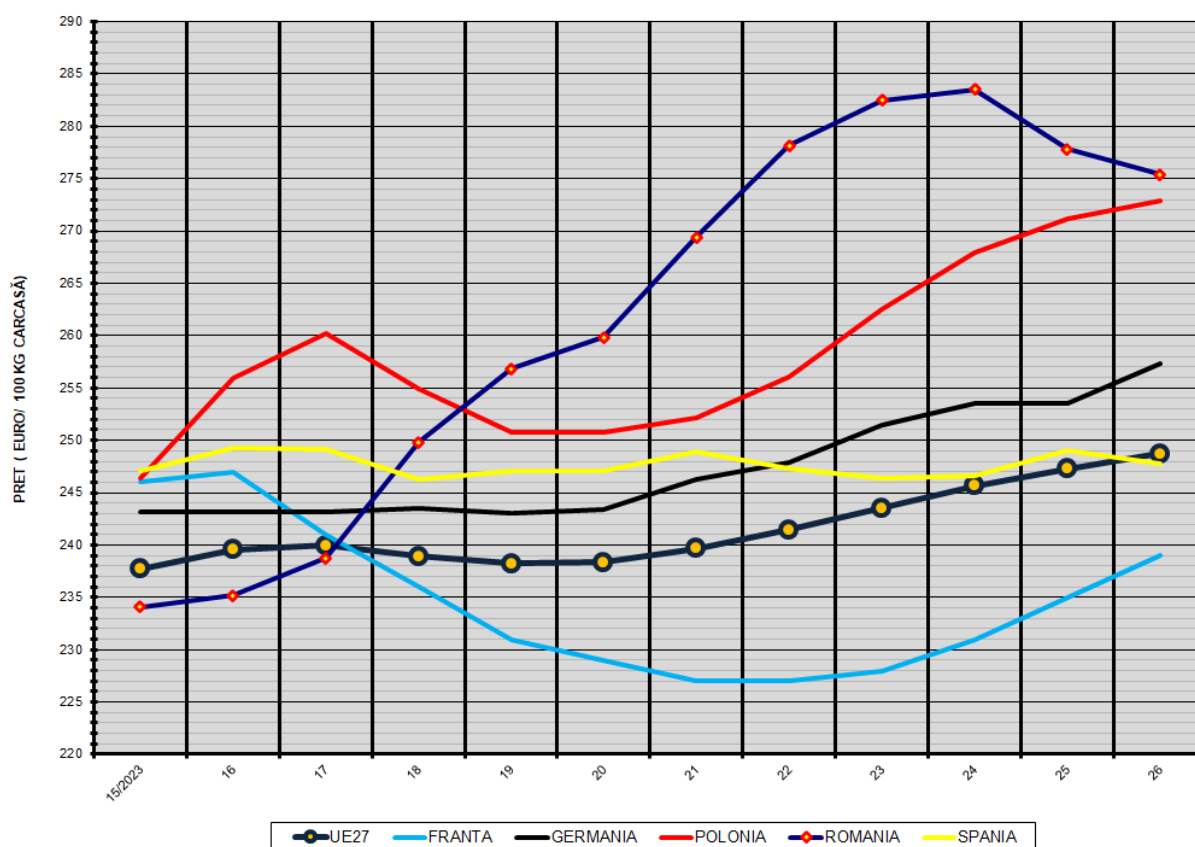
% PREȚ DE PIAȚĂ ÎN ROMÂNIA ȘI ÎN UE27 vs PRAGUL (PREȚUL) DE REFERINȚĂ UE27

SAPTAMANA	PREȚ (EUR)					% PREȚ vs PRAGUL (PREȚUL) DE REFERINȚĂ UE27 (*)				
	ROMÂNIA			UE27		ROMÂNIA			UE27	
	"S"	"E"	"S" + "E"	"S"	"E"	"S"	"E"	"S" + "E"	"S"	"E"
52/2022	228.25	226.09	227.51	205.46	203.63	151.22%	149.79%	150.73%	136.12%	134.91%
1/2023	227.38	224.96	226.60	205.44	203.49	150.65%	149.04%	150.12%	136.11%	134.81%
2	220.94	219.24	220.31	204.16	202.80	146.38%	145.25%	145.96%	135.26%	134.36%
3	212.73	211.97	212.45	205.54	201.65	140.94%	140.43%	140.75%	136.17%	133.60%
4	206.71	205.72	206.36	206.92	202.37	136.95%	136.29%	136.71%	137.09%	134.08%
5	199.30	198.27	198.94	209.05	204.98	132.04%	131.36%	131.80%	138.50%	135.80%
6	196.35	194.86	195.82	216.06	212.52	130.08%	129.10%	129.73%	143.15%	140.80%
7	205.63	204.88	205.35	223.77	220.65	136.23%	135.74%	136.05%	148.25%	146.18%
8	219.61	219.30	219.49	228.63	225.37	145.49%	145.29%	145.42%	151.47%	149.31%
9	233.80	230.39	232.59	231.60	227.30	154.90%	152.64%	154.10%	153.44%	150.59%
10	236.68	233.86	235.70	234.13	228.63	156.80%	154.94%	156.15%	155.12%	151.47%
11	233.91	232.64	233.47	235.77	230.83	154.97%	154.13%	154.68%	156.20%	152.93%
12	231.61	230.90	231.36	239.26	233.13	153.45%	152.97%	153.28%	158.52%	154.46%
13	233.49	231.73	232.86	240.97	236.15	154.69%	153.53%	154.28%	159.65%	156.45%
14	235.07	233.54	234.52	243.78	236.97	155.74%	154.72%	155.37%	161.51%	157.00%
15	235.59	234.07	235.05	243.94	237.72	156.08%	155.08%	155.72%	161.61%	157.50%
16	236.90	235.15	236.29	244.63	239.54	156.95%	155.79%	156.55%	162.07%	158.70%
17	241.39	238.74	240.51	244.86	239.99	159.93%	158.17%	159.34%	162.23%	159.00%
18	249.53	249.80	249.61	243.56	238.90	165.32%	165.49%	165.37%	161.36%	158.28%
19	257.11	256.84	257.02	242.12	238.26	170.34%	170.16%	170.28%	160.41%	157.85%
20	259.10	259.86	259.35	243.09	238.33	171.66%	172.16%	171.82%	161.05%	157.90%
21	269.13	269.40	269.22	243.62	239.70	178.31%	178.48%	178.36%	161.40%	158.80%
22	278.89	278.14	278.63	245.13	241.45	184.77%	184.27%	184.60%	162.40%	159.97%
23	282.38	282.51	282.42	246.46	243.55	187.08%	187.17%	187.11%	163.29%	161.36%
24	284.74	283.54	284.33	248.20	245.65	188.65%	187.85%	188.37%	164.44%	162.75%
25	279.40	277.82	278.83	249.23	247.26	185.11%	184.06%	184.73%	165.12%	163.82%
26	275.60	275.38	275.53	249.71	248.70	182.59%	182.44%	182.54%	165.44%	164.77%

(*) 150.939 EUR conform Art. 7 [1] al Reg. [UE] nr. 1308/2013



EVOLUȚIA SĂPTĂMÂNALĂ A PREȚULUI CLASA "E" ÎN UE27 ȘI ÎN CÂTEVA STATE MEMBRE



COMPARAȚII DE PREȚURI

SĂPT 26/2023 =	UE27	FR	DE	PL	RO	ES	RO vs UE27	RO vs FR	RO vs DE	RO vs PL	RO vs ES
	248.70 €	239.00 €	257.33 €	272.93 €	275.38 €	247.78 €	26.68 € 10.7%	36.38 € 15.2%	18.05 € 7.0%	2.45 € 0.9%	27.60 € 11.1%



PREȚUL CARCASELOR DIN CLASA "E" ÎN STĂȚELE MEMBRE (FĂRĂ GRECIA, ITALIA)
VERSUS PREȚUL UE27 ÎN SĂPTĂMÂNA 26 IUNIE - 2 IULIE 2023

