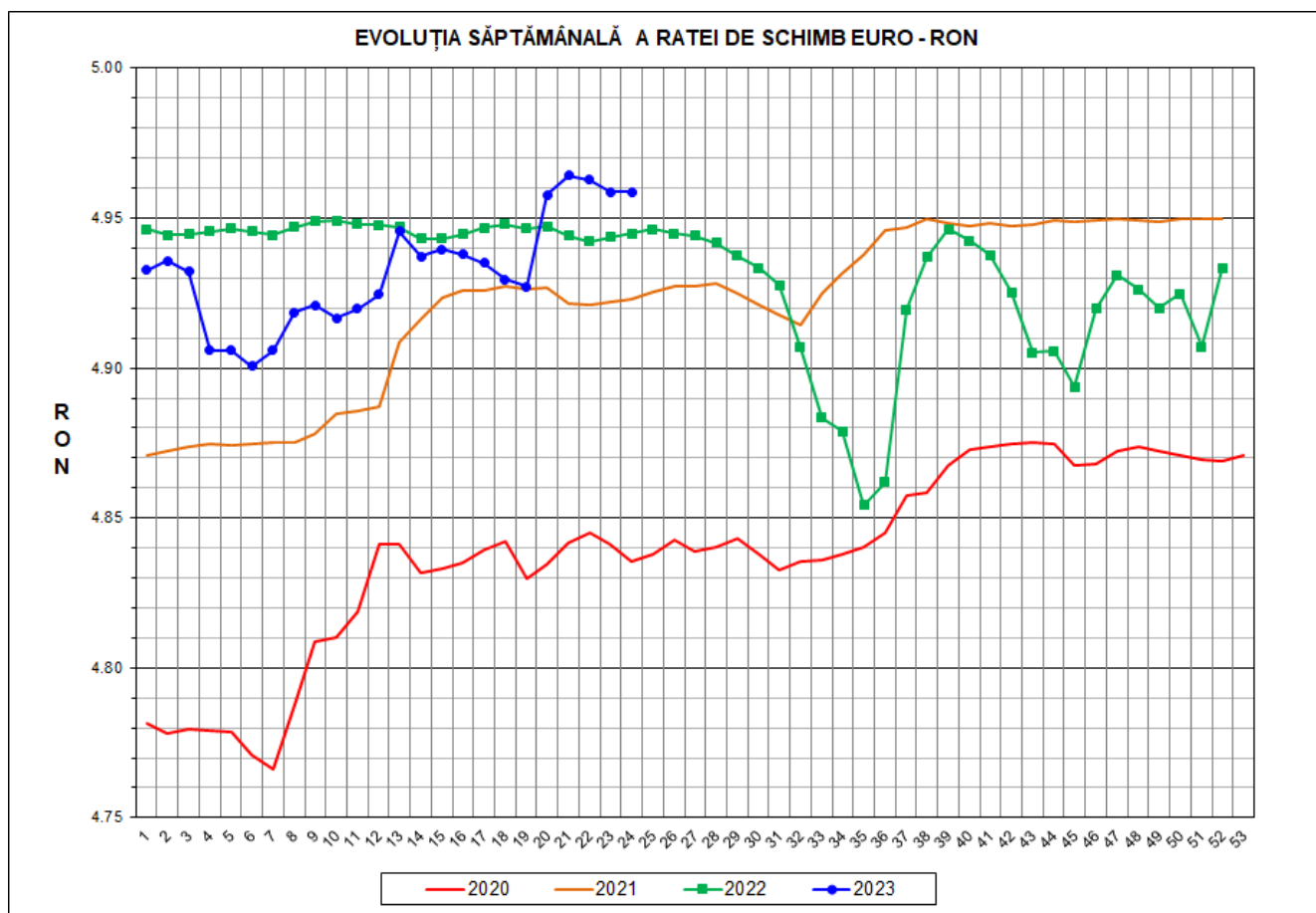




Prețul de piață al porcilor la intrarea în abator

Săptămâna 24 (12 – 18 iunie 2023)



RATA DE SCHIMB EURO - RON			
SĂPT 24/2023	VARIAȚIE		
	1 SĂPT	4 SĂPT	1 AN
1€ = 4.9588 RON	0.00%	0.02%	0.28%



**SITUAȚIA CARCASELOR DE PORCINE CLASIFICATE
ÎN FUNCȚIE DE PROVENIENȚA PORCILOR SACRIFICAȚI
ÎN SĂPTĂMÂNA 12 - 18 IUNIE 2023**

		NUMĂR CARCASE	% DIN TOTAL
PROVENIENȚĂ PORCI SACRIFICAȚI	TRANZAȚII COMERCIALE ÎNTRE ABATOARE ȘI FURNIZORI	32,947	66.28
	FERME PROPRII ALE ABATOARELOR	15,022	30.22
	CRESCUȚI ÎN NUMELE ABATOARELOR	42	0.08
	PRESTĂRI SERVICII	1,698	3.42
TOTAL CARCASE CLASIFICATE CU GREUTATEA CALDĂ 50 - 120 KG		49,709	100.00
DIN CARE DIN COMERȚ INTRACOMUNITAR		4,040	8.13

Situația porcilor proveniți din tranzacții comerciale
între abatoare și furnizori care fac obiectul raportării prețurilor
în săptămâna 12 - 18 iunie 2023

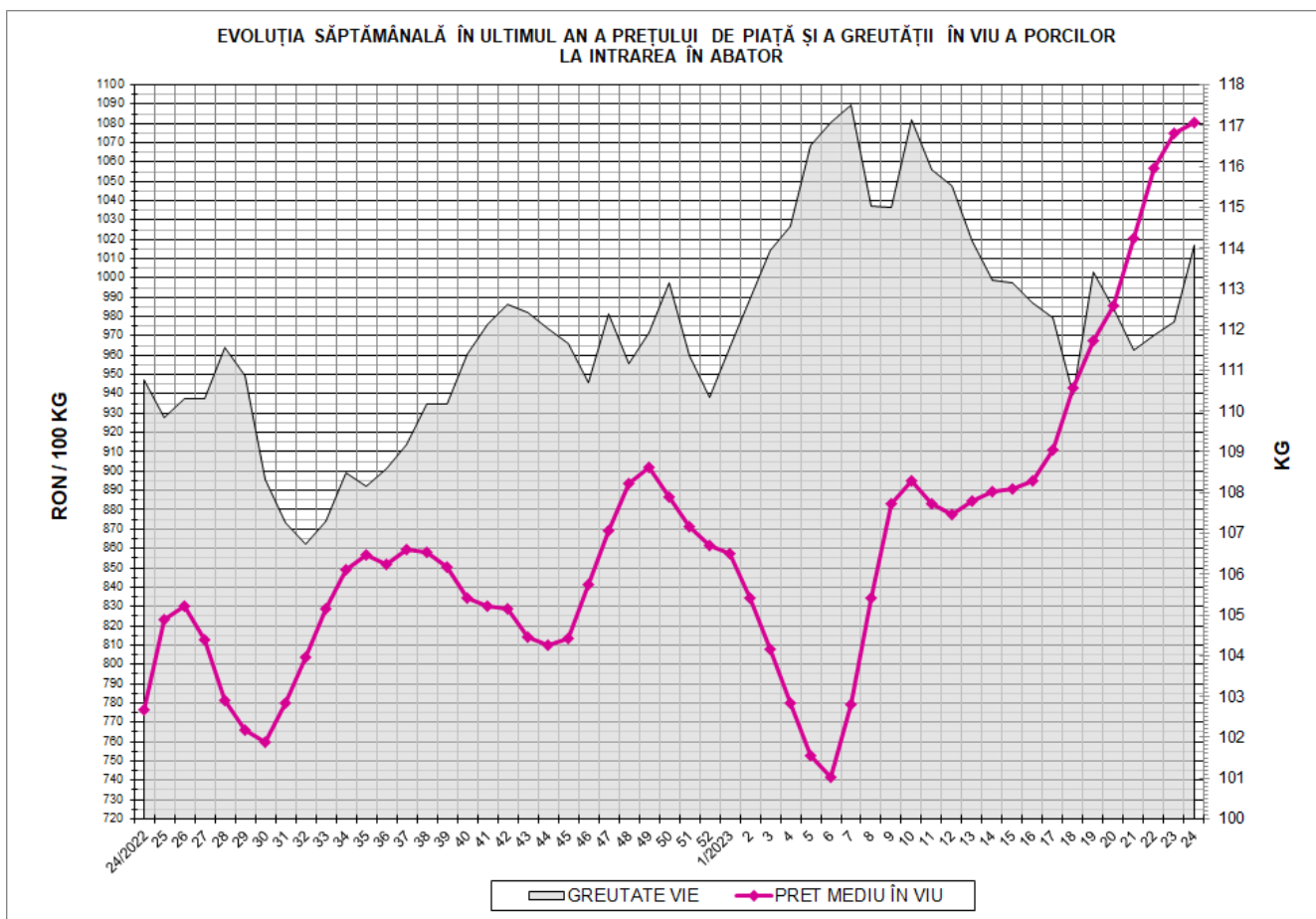
Tip preț la intrarea în abator		Carcase cu greutatea caldă 60 - 120 kg			
		SEUROP		d.c. S+E	
		nr	% din total carcase clasificate	nr	% din total carcase clasificate
În funcție de % carne macră corespunzător claselor de calitate (S, E, U, R, O, P)	în carcasă	0	0.0%	0	0.0%
	în viu	0	0.0%	0	0.0%
Forfetar în viu		32,781	65.9%	31,143	62.7%
Total		32,781	65.9%	31,143	62.7%

Carcase incluse în raportul național de prețuri pentru DG AGRI

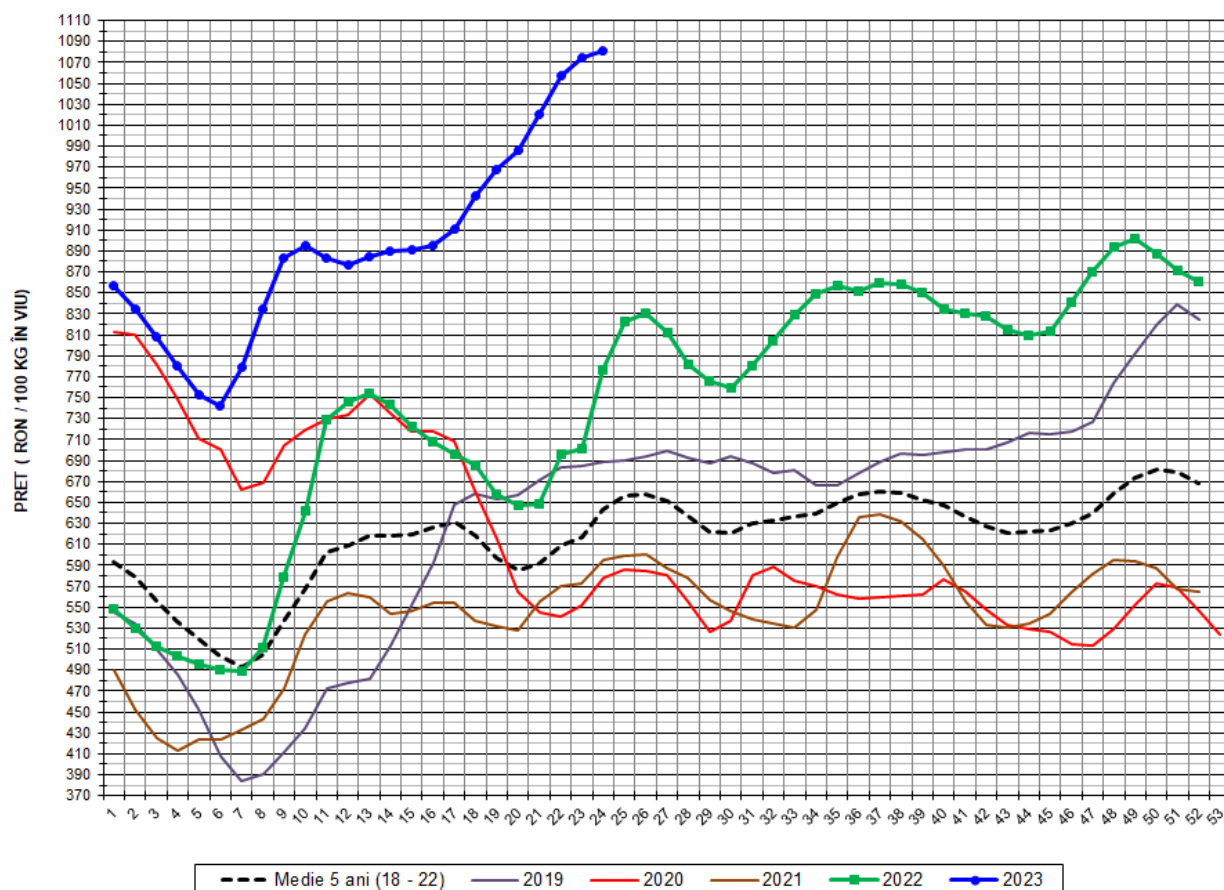


Prețul de piață al porcilor în săptămâna 12 - 18 iunie 2023

Clasa	% carne macră	Număr porci	% din total porci	Procent mediu carne macră	Greutate medie (kg)		Preț mediu (RON / 100 kg)	
					vie	carcasă caldă - 2%	viu	carcasă caldă - 2%
S	≥ 60	20,606	62.86	62.5	112.8	86.5	1082.53	1411.98
E	≥ 55 - < 60	10,537	32.14	58.2	115.9	88.7	1076.17	1406.00
U	≥ 50 - < 55	1,562	4.76	53.3	118.4	90.8	1083.64	1412.72
ROP	< 50	76	0.23	47.2	113.9	87.2	1044.45	1363.80
TOTAL		32,781	100.00	60.6	114.1	87.4	1080.42	1409.95



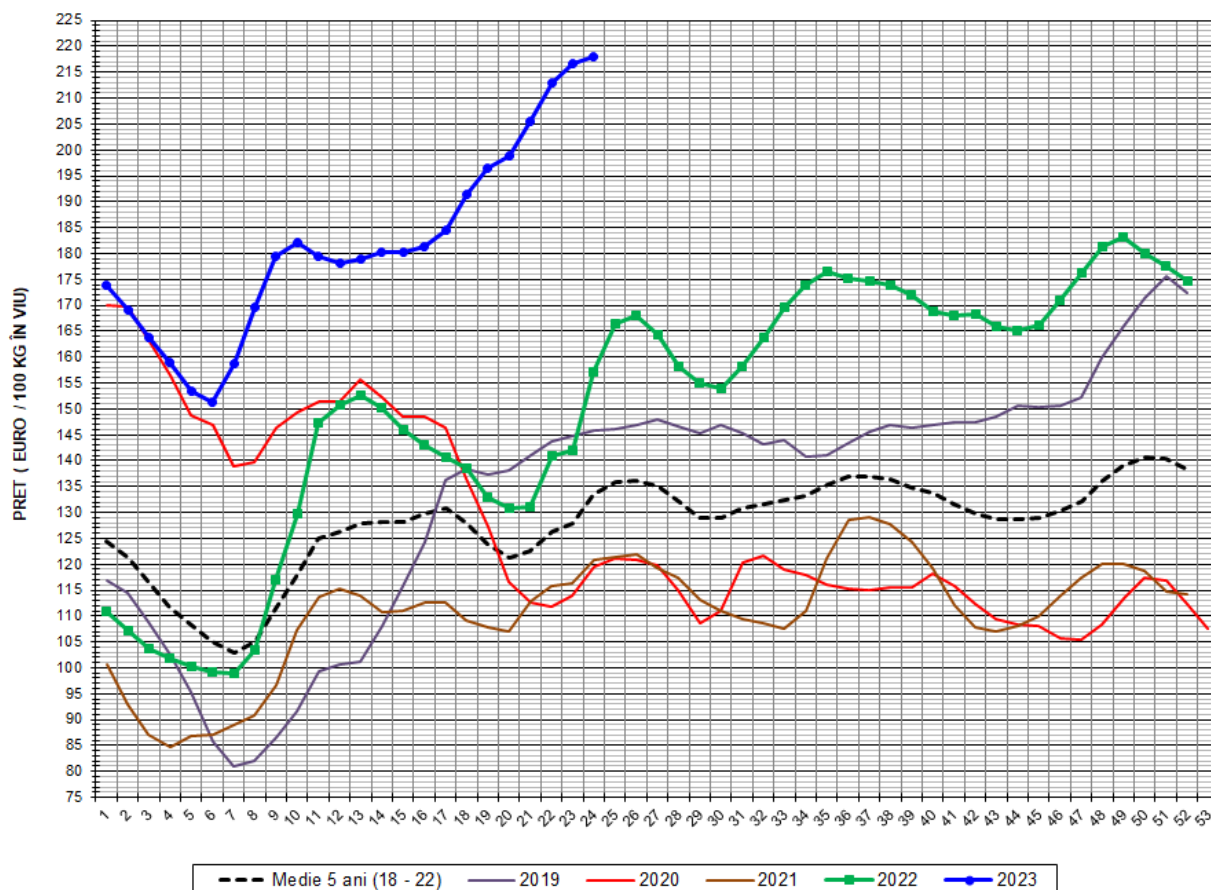
EVOLUȚIA SĂPTĂMÂNALĂ A PREȚULUI DE PIAȚĂ ÎN VIU AL PORCILOR ÎN ROMÂNIA (1)



PREȚ ÎN VIU				
SĂPT 24/2023	VARIAȚIE			
	1 SĂPT	4 SĂPT	1 AN	MEDIE 5 ANI (2018 - 2022)
1,080.42 RON	0.52%	9.62%	39.11%	67.84%



EVOLUȚIA SĂPTĂMÂNALĂ A PREȚULUI DE PIAȚĂ ÎN VIU AL PORCILOR ÎN ROMÂNIA (2)



PREȚ ÎN VIU				
SĂPT 24/2023	VARIAȚIE			
	1 SĂPT	4 SĂPT	1 AN	MEDIE 5 ANI (2018-2022)
217.88 €	0.52%	9.60%	38.72%	63.15%

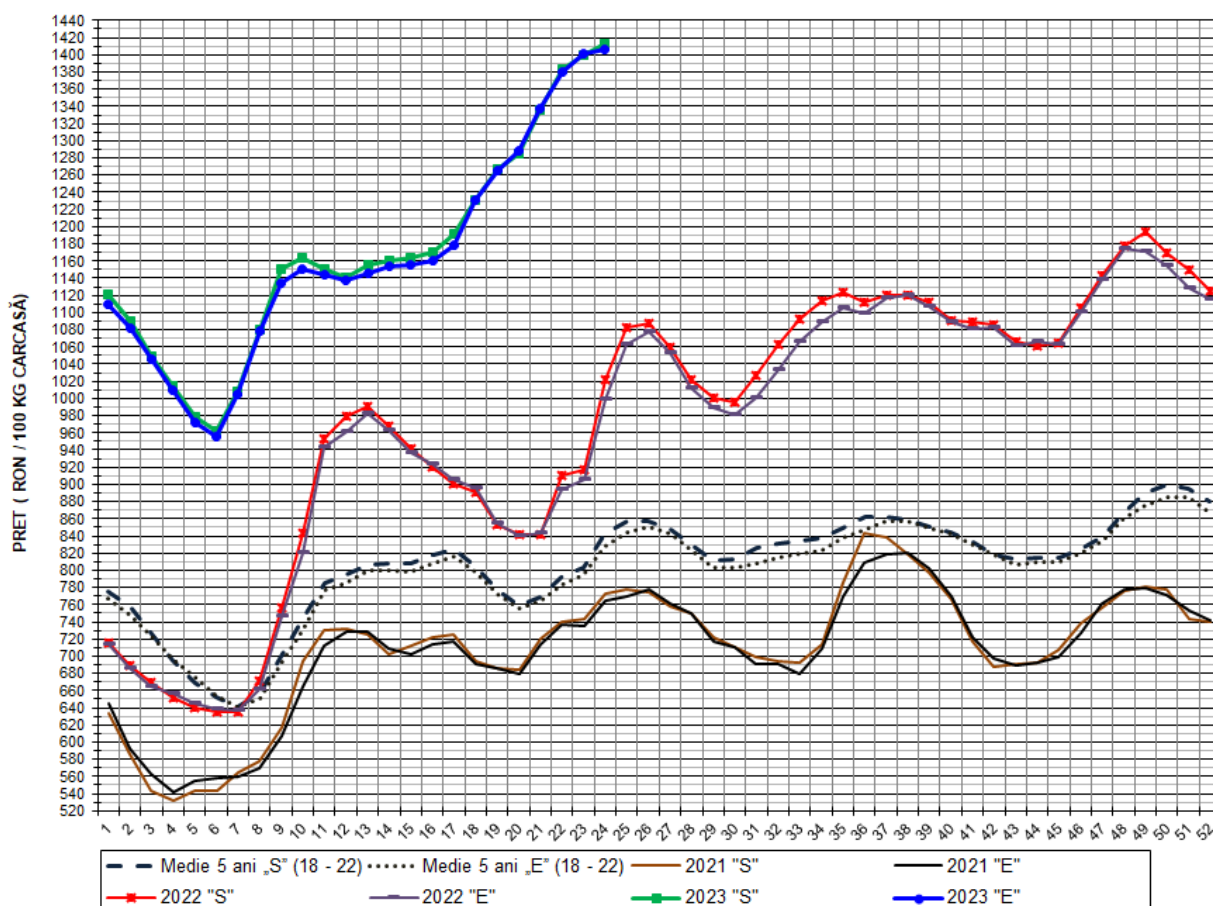


PREȚUL PORCILOR CORESPUNZĂTOR PROCENTULUI DE CARNE MACRĂ
ÎN SĂPTĂMÂNA 12 - 18 Iunie 2023

% CARNE MACRĂ		NUMĂR PORCI	% CUMULATIV DIN TOTAL PORCI	GREUTATE (KG)		PREȚ MEDIU (RON/ 100 KG)	
VALORI DE ÎNCADRARE	MEDIE			VIE	CARCASA CALDĂ - 2%	VIU	CARCASA CALDĂ - 2%
≥64	65.1	4,120	12.57	113.11	87.37	1089.42	1410.28
63	63.4	3,148	22.17	111.46	85.97	1082.10	1402.87
62	62.4	4,025	34.45	111.92	86.18	1080.09	1402.77
61	61.5	4,774	49.01	113.57	86.47	1081.92	1421.09
60	60.5	4,539	62.86	113.39	86.29	1079.37	1418.38
59	59.5	4,070	75.28	115.10	88.05	1079.17	1410.68
58	58.5	2,601	83.21	115.18	87.97	1072.59	1404.29
57	57.5	1,930	89.10	117.10	89.68	1078.32	1408.12
56	56.5	1,156	92.62	116.98	89.87	1071.57	1394.82
55	55.5	780	95.00	117.67	90.34	1074.08	1399.04
54	54.4	654	97.00	118.80	91.02	1079.56	1409.06
53	53.5	431	98.31	119.03	91.42	1088.71	1417.62
52	52.5	193	98.90	118.81	91.07	1078.49	1406.92
51	51.5	163	99.40	119.19	91.43	1096.72	1429.82
≤50	49.2	197	100.00	112.96	86.76	1064.81	1386.26
MEDIE	60.6	32,781	100.00	114.06	87.40	1080.42	1409.95

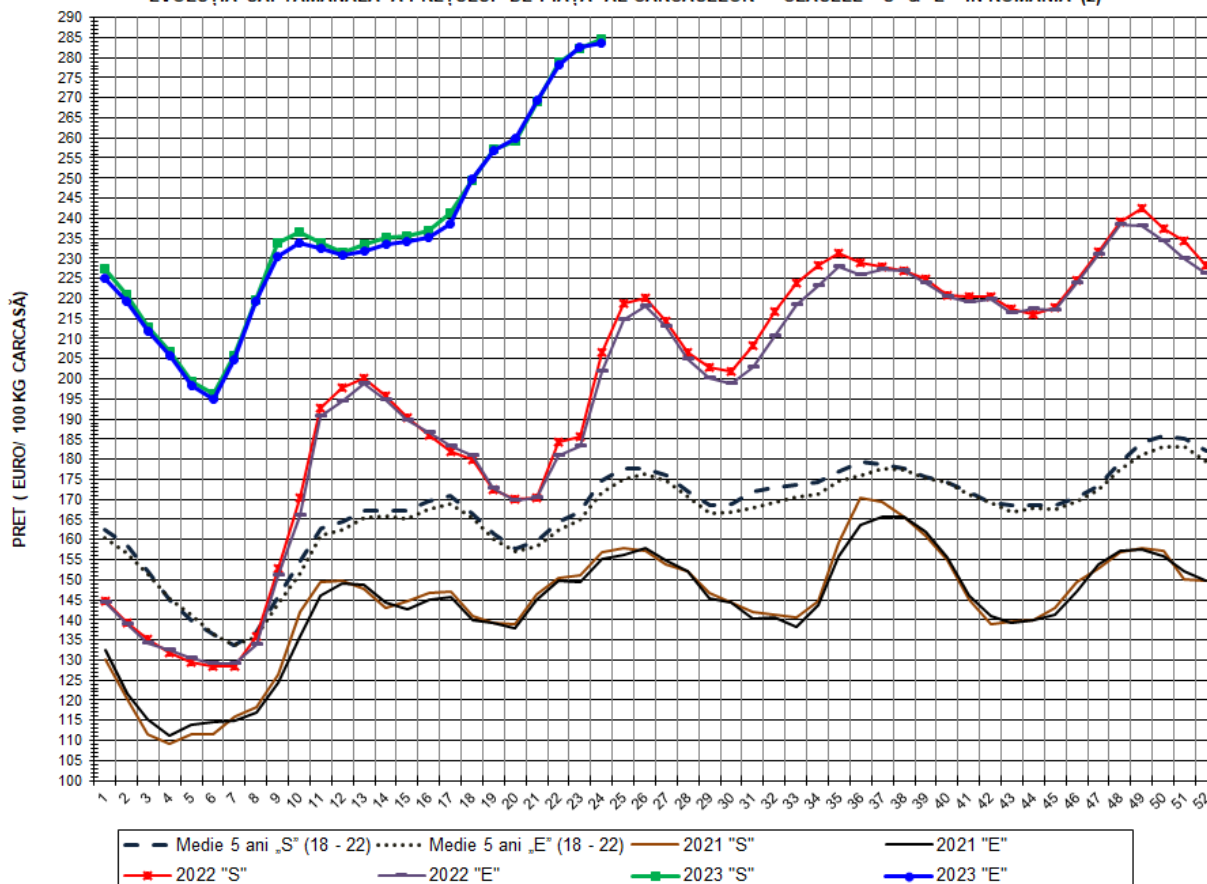
Interval optim % carne macră

EVOLUȚIA SĂPTĂMÂNALĂ A PREȚULUI DE PIAȚĂ AL CARCASELOR - CLASELE "S" & "E" ÎN ROMÂNIA (1)



PREȚ NAȚIONAL CARCASE					
CALITATEA STANDARD - CLASELE "S"&"E"					
CLASA	PREȚ SĂPT 24/2023	VARIAȚIE			
		1 SĂPT	4 SĂPT	1 AN	MEDIE 5 ANI
S	1,411.98 RON	0.84%	9.92%	38.14%	67.69%
E	1,406.00 RON	0.36%	9.13%	40.75%	69.96%

EVOLUȚIA SĂPTĂMÂNALĂ A PREȚULUI DE PIAȚĂ AL CARCASELOR - CLASELE "S" & "E" ÎN ROMÂNIA (2)



PREȚ NAȚIONAL CARCASE					
CALITATEA STANDARD - CLASELE "S" & "E"					
CLASA	PREȚ SAPT 24/2023	VARIAȚIE			
		1 SĂPT	4 SĂPT	1 AN	MEDIE 5 ANI
S	284.74 €	0.84%	9.90%	37.76%	62.99%
E	283.53 €	0.36%	9.11%	40.35%	65.21%



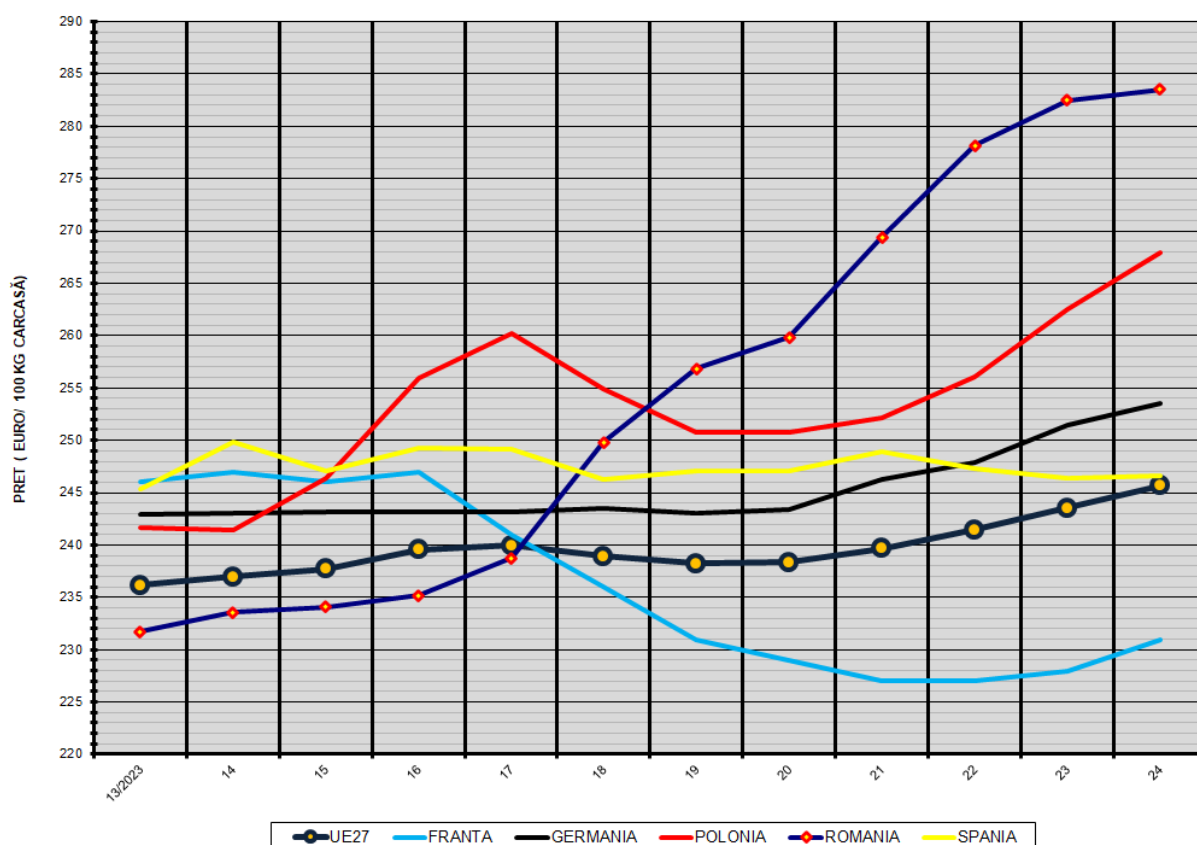
% PREȚ DE PIAȚĂ ÎN ROMÂNIA ȘI ÎN UE27 vs PRAGUL (PREȚUL) DE REFERINȚĂ UE27

SAPTAMANA	PREȚ (EUR)					% PREȚ vs PRAGUL (PREȚUL) DE REFERINȚĂ UE27 (*)				
	ROMÂNIA			UE27		ROMÂNIA			UE27	
	"S"	"E"	"S" + "E"	"S"	"E"	"S"	"E"	"S" + "E"	"S"	"E"
50/2022	237.43	234.41	236.31	206.63	204.96	157.30%	155.30%	156.56%	136.90%	135.79%
51	234.22	229.90	232.59	206.46	204.51	155.18%	152.32%	154.09%	136.78%	135.49%
52	228.25	226.09	227.51	205.46	203.63	151.22%	149.79%	150.73%	136.12%	134.91%
1/2023	227.38	224.96	226.60	205.44	203.49	150.65%	149.04%	150.12%	136.11%	134.81%
2	220.94	219.24	220.31	204.16	202.80	146.38%	145.25%	145.96%	135.26%	134.36%
3	212.73	211.97	212.45	205.54	201.65	140.94%	140.43%	140.75%	136.17%	133.60%
4	206.71	205.72	206.36	206.92	202.37	136.95%	136.29%	136.71%	137.09%	134.08%
5	199.30	198.27	198.94	209.05	204.98	132.04%	131.36%	131.80%	138.50%	135.80%
6	196.35	194.86	195.82	216.06	212.52	130.08%	129.10%	129.73%	143.15%	140.80%
7	205.63	204.88	205.35	223.77	220.65	136.23%	135.74%	136.05%	148.25%	146.18%
8	219.61	219.30	219.49	228.63	225.37	145.49%	145.29%	145.42%	151.47%	149.31%
9	233.80	230.39	232.59	231.60	227.30	154.90%	152.64%	154.10%	153.44%	150.59%
10	236.68	233.86	235.70	234.13	228.63	156.80%	154.94%	156.15%	155.12%	151.47%
11	233.91	232.64	233.47	235.77	230.83	154.97%	154.13%	154.68%	156.20%	152.93%
12	231.61	230.90	231.36	239.26	233.13	153.45%	152.97%	153.28%	158.52%	154.46%
13	233.49	231.73	232.86	240.97	236.15	154.69%	153.53%	154.28%	159.65%	156.45%
14	235.07	233.54	234.52	243.78	236.97	155.74%	154.72%	155.37%	161.51%	157.00%
15	235.59	234.07	235.05	243.94	237.72	156.08%	155.08%	155.72%	161.61%	157.50%
16	236.90	235.15	236.29	244.63	239.54	156.95%	155.79%	156.55%	162.07%	158.70%
17	241.39	238.74	240.51	244.86	239.99	159.93%	158.17%	159.34%	162.23%	159.00%
18	249.53	249.80	249.61	243.56	238.90	165.32%	165.49%	165.37%	161.36%	158.28%
19	257.11	256.84	257.02	242.12	238.26	170.34%	170.16%	170.28%	160.41%	157.85%
20	259.10	259.86	259.35	243.09	238.33	171.66%	172.16%	171.82%	161.05%	157.90%
21	269.13	269.40	269.22	243.62	239.70	178.31%	178.48%	178.36%	161.40%	158.80%
22	278.89	278.14	278.63	245.13	241.45	184.77%	184.27%	184.60%	162.40%	159.97%
23	282.38	282.51	282.42	246.46	243.55	187.08%	187.17%	187.11%	163.29%	161.36%
24	284.74	283.54	284.33	248.20	245.65	188.65%	187.85%	188.37%	164.44%	162.75%

(*) 150.939 EUR conform Art. 7 [1] al Reg. [UE] nr. 1308/2013



EVOLUȚIA SĂPTĂMĂNALĂ A PREȚULUI CLASA "E" ÎN UE27 ȘI ÎN CÂTEVA STATE MEMBRE



COMPARAȚII DE PREȚURI

SĂPT 24/2023 =	UE27	FR	DE	PL	RO	ES	RO vs UE27	RO vs FR	RO vs DE	RO vs PL	RO vs ES
	245.65 €	231.00 €	253.57 €	267.98 €	283.53 €	246.66 €	37.89 € 15.4%	52.53 € 22.7%	29.96 € 11.8%	15.56 € 5.8%	36.87 € 14.9%



PREȚUL CARCASELOR DIN CLASA "E" ÎN STATELE MEMBRE (FĂRĂ ITALIA)
VERSUS PREȚUL UE27 ÎN SĂPTĂMÂNA 12 - 18 Iunie 2023

