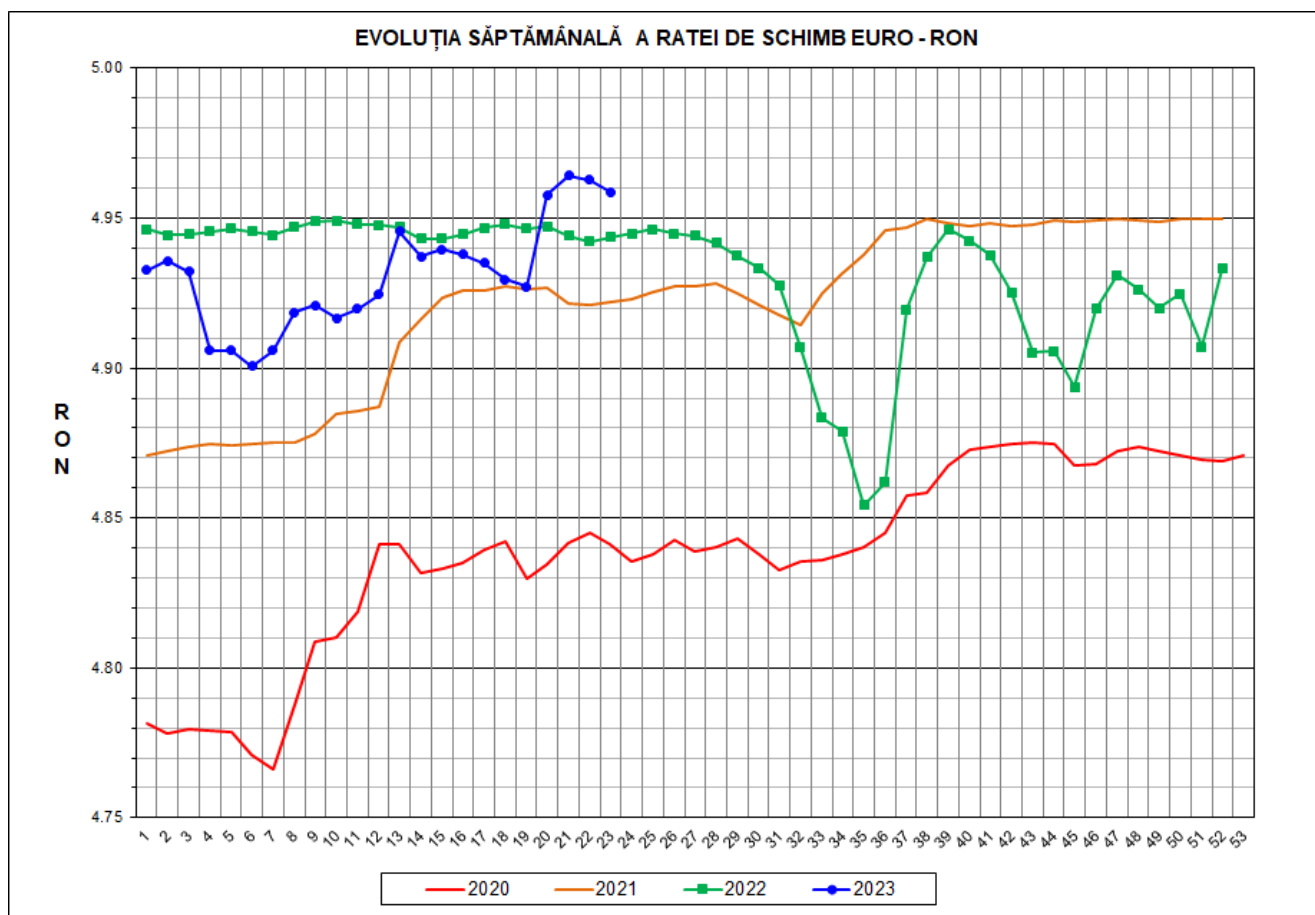




Prețul de piață al porcilor la intrarea în abator

Săptămâna 23 (5 – 11 iunie 2023)



RATA DE SCHIMB EURO - RON			
SĂPT 23/2023	VARIAȚIE		
	1 SĂPT	4 SĂPT	1 AN
1€ = 4.9588 RON	-0.08%	0.64%	0.30%

**SITUAȚIA CARCASELOR DE PORCINE CLASIFICATE
ÎN FUNCȚIE DE PROVENIENȚA PORCILOR SACRIFICAȚI
IN SĂPTĂMÂNA 5 - 11 IUNIE 2023**

		NUMĂR CARCASE	% DIN TOTAL
PROVENIENȚĂ PORCI SACRIFICAȚI	TRANZACȚII COMERCIALE ÎNTRE ABATOARE ȘI FURNIZORI	30,309	66.16
	FERME PROPRII ALE ABATOARELOR	13,370	29.18
	CRESCUȚI ÎN NUMELE ABATOARELOR	65	0.14
	PRESTĂRI SERVICII	2,070	4.52
TOTAL CARCASE CLASIFICATE CU GREUTATEA CALDĂ 50 - 120 KG		45,814	100.00
DIN CARE DIN COMERȚ INTRACOMUNITAR		5,228	11.41

Situația porcilor proveniți din tranzacții comerciale
între abatoare și furnizori care fac obiectul raportării prețurilor
în săptămâna 5 - 11 iunie 2023

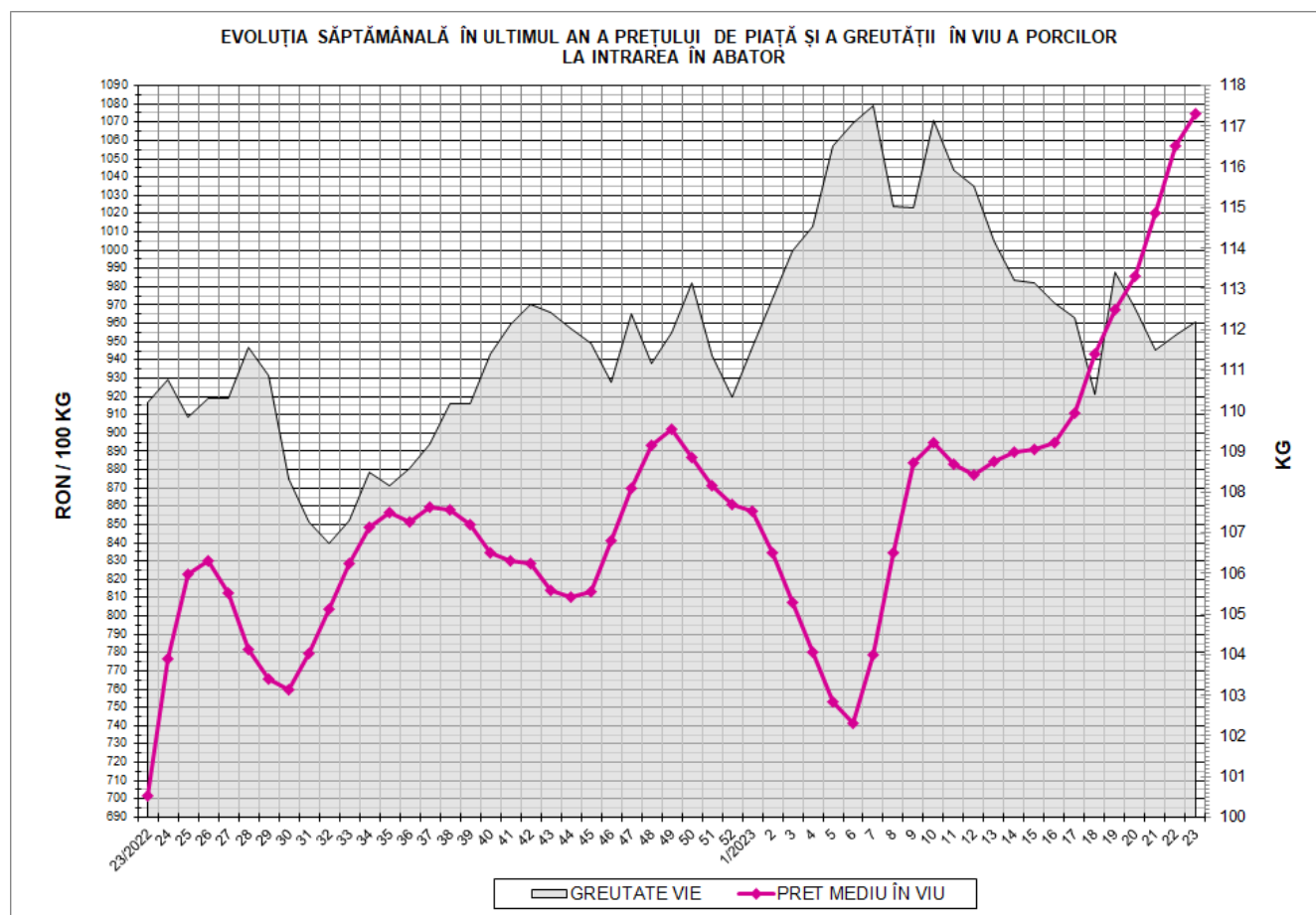
Tip preț la intrarea în abator		Carcase cu greutatea caldă 60 - 120 kg			
		SEUROP		d.c. S+E	
		nr	% din total carcase clasificate	nr	% din total carcase clasificate
În funcție de % carne macră corespunzător claselor de calitate (S, E, U, R, O, P)	în carcasă	0	0.0%	0	0.0%
	în viu	0	0.0%	0	0.0%
Forfetar în viu		30,165	65.8%	28,606	62.4%
Total		30,165	65.8%	28,606	62.4%

Carcase incluse în raportul național de prețuri pentru DG AGRI



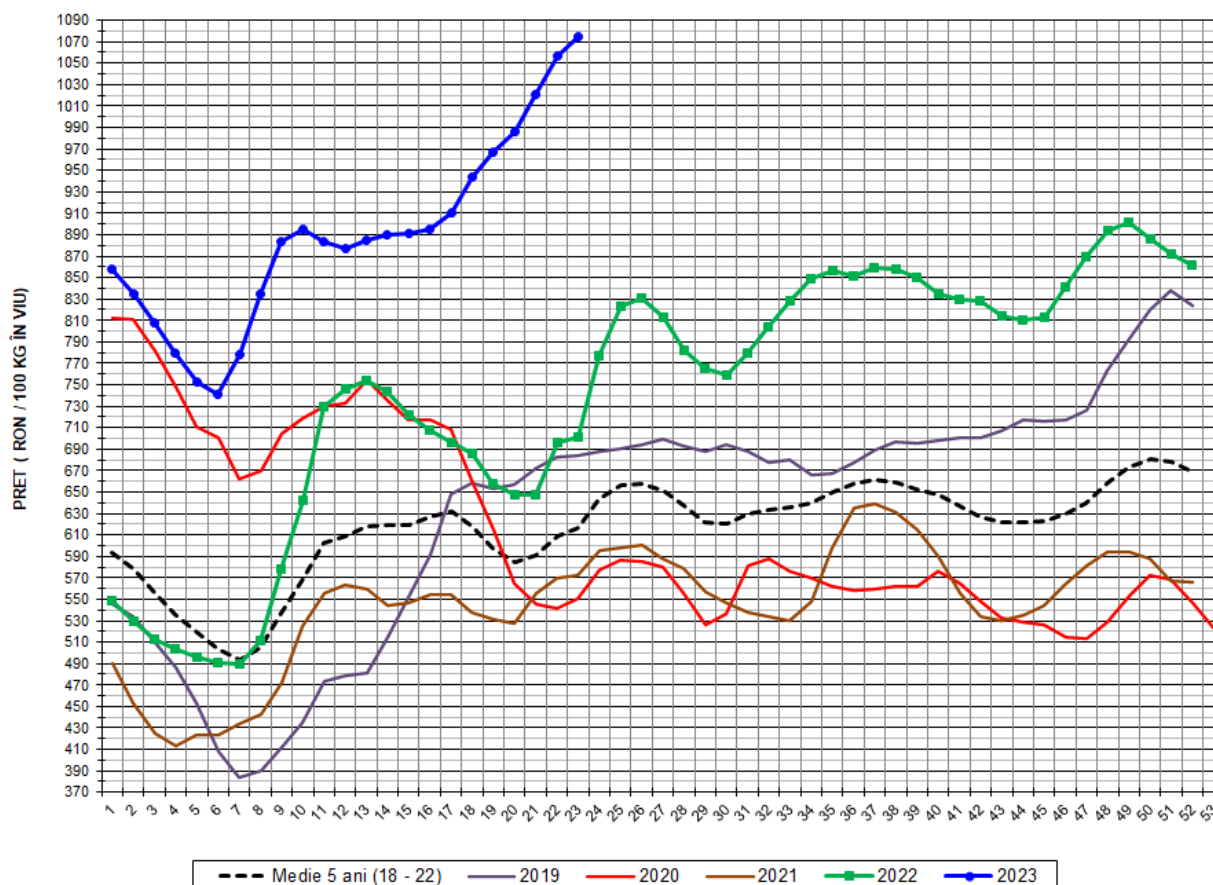
Prețul de piață al porcilor în săptămâna 5 - 11 iunie 2023

Clasa	% carne macră	Număr porci	% din total porci	Procent mediu carne macră	Greutate medie (kg)		Preț mediu (RON / 100 kg)	
					vie	carcasă caldă - 2%	viu	carcasă caldă - 2%
S	≥ 60	18,663	61.87	62.3	110.5	84.7	1073.18	1400.26
E	≥ 55 - < 60	9,943	32.96	58.2	114.3	87.7	1074.62	1400.90
U	≥ 50 - < 55	1,492	4.95	53.3	119.6	92.1	1094.79	1422.09
ROP	< 50	67	0.22	47.6	115.8	89.7	1069.31	1380.36
TOTAL		30,165	100.00	60.5	112.2	86.0	1074.79	1401.58



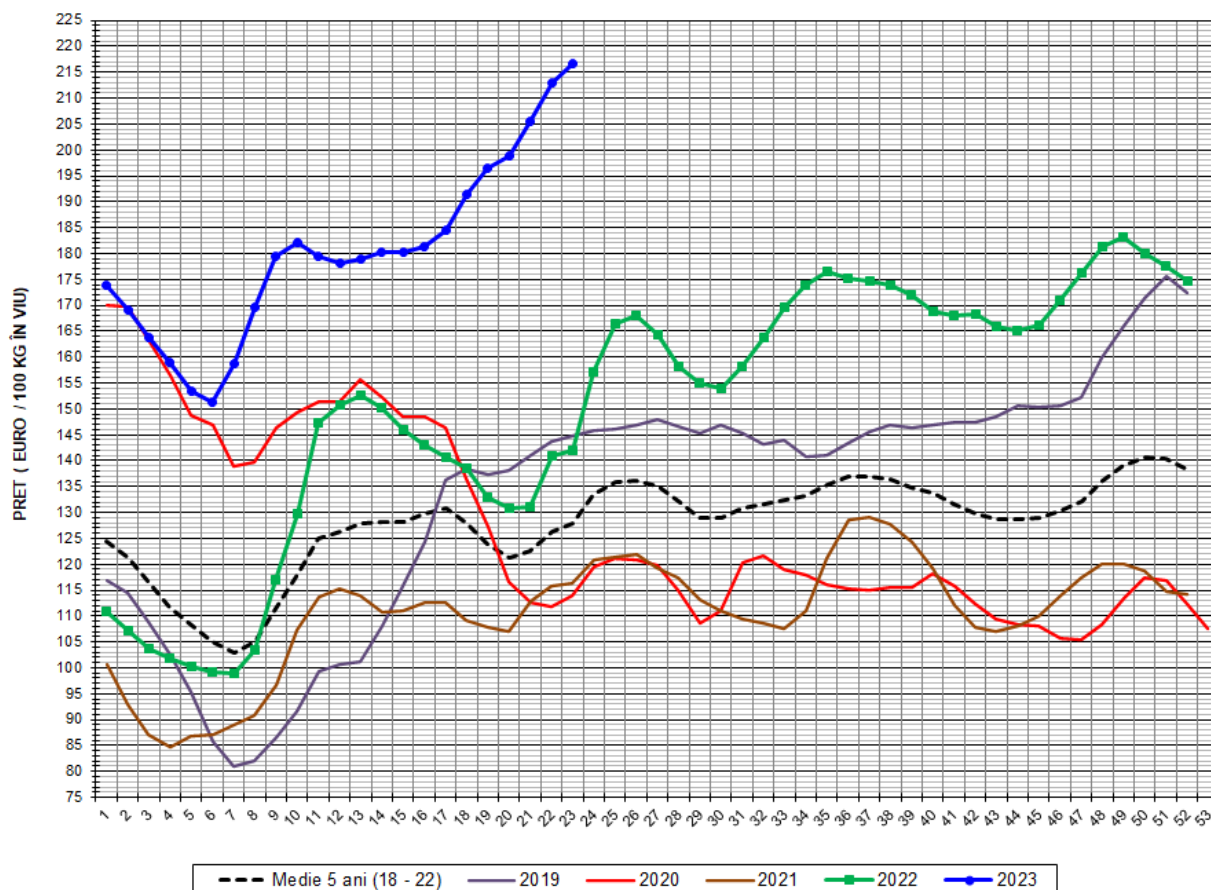


EVOLUȚIA SĂPTĂMÂNALĂ A PREȚULUI DE PIAȚĂ ÎN VIU AL PORCILOR ÎN ROMÂNIA (1)



PREȚ ÎN VIU				
SĂPT 23/2023	VARIAȚIE			
	1 SĂPT	4 SĂPT	1 AN	MEDIE 5 ANI (2018 - 2022)
1,074.79 RON	1.71%	11.09%	53.18%	74.38%

EVOLUȚIA SĂPTĂMÂNALĂ A PREȚULUI DE PIAȚĂ ÎN VIU AL PORCILOR ÎN ROMÂNIA (2)



PREȚ ÎN VIU				
SĂPT 23/2023	VARIAȚIE			
	1 SĂPT	4 SĂPT	1 AN	MEDIE 5 ANI (2018-2022)
216.74 €	1.79%	10.38%	52.71%	69.42%



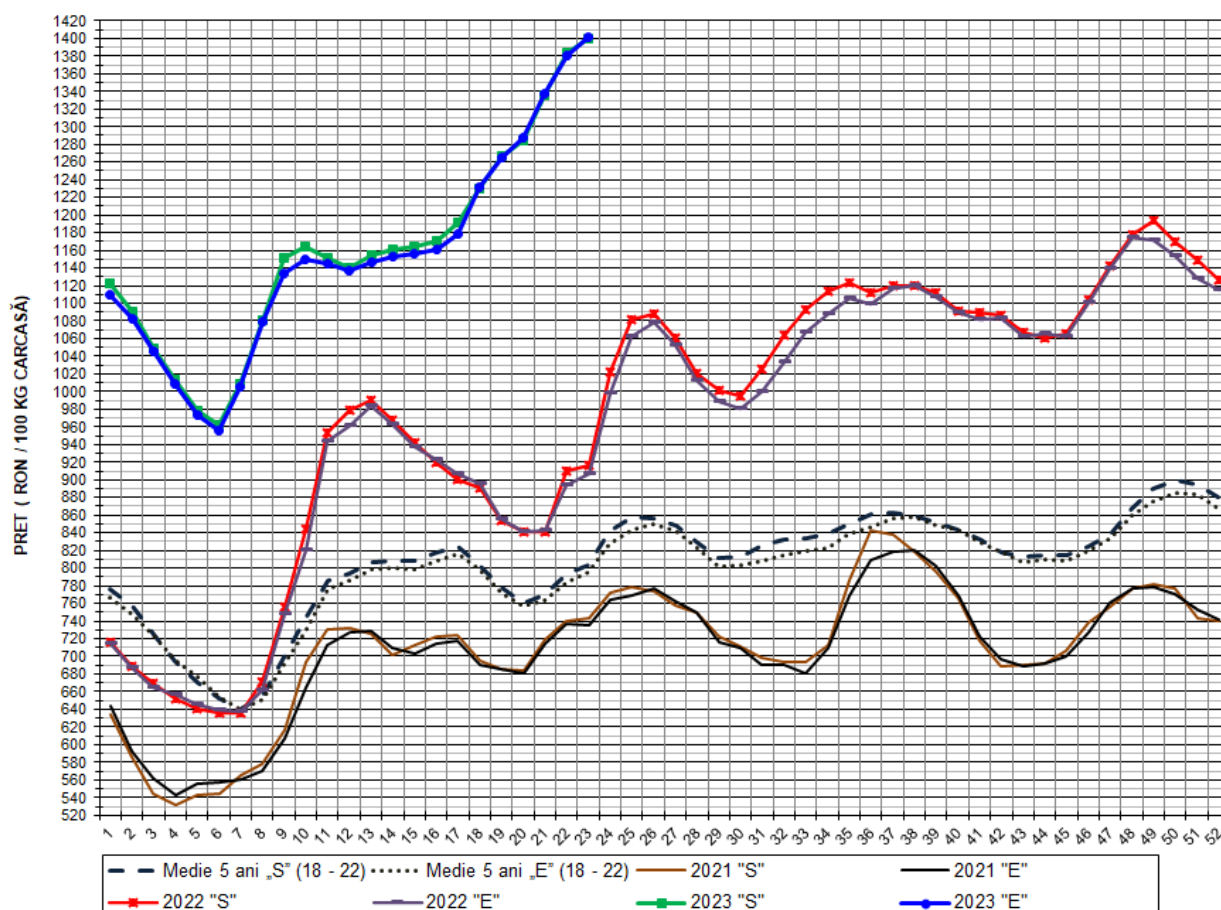
PREȚUL PORCILOR CORESPUNZĂTOR PROCENTULUI DE CARNE MACRĂ
ÎN SĂPTĂMÂNA 5 - 11 IUNIE 2023

% CARNE MACRĂ		NUMĂR PORCI	% CUMULATIV DIN TOTAL PORCI	GREUTATE (KG)		PREȚ MEDIU (RON/ 100 KG)	
VALORI DE ÎNCADRARE	MEDIE			VIE	CARCASA CALDĂ - 2%	VIU	CARCASA CALDĂ - 2%
≥64	65.0	3,130	10.38	110.34	84.95	1082.50	1406.00
63	63.4	2,872	19.90	109.18	84.00	1074.01	1396.01
62	62.4	3,773	32.41	109.31	84.19	1066.33	1384.38
61	61.4	4,581	47.59	111.17	84.85	1073.19	1406.13
60	60.5	4,307	61.87	111.83	85.23	1071.82	1406.40
59	59.5	3,605	73.82	113.32	86.83	1075.22	1403.32
58	58.5	2,506	82.13	113.66	86.86	1071.02	1401.41
57	57.5	1,892	88.40	115.30	88.67	1076.31	1399.48
56	56.5	1,206	92.40	115.57	88.99	1076.99	1398.69
55	55.5	734	94.83	116.21	89.60	1075.56	1394.99
54	54.4	599	96.82	119.15	91.66	1091.19	1418.54
53	53.5	433	98.25	120.82	93.03	1101.89	1430.95
52	52.5	205	98.93	119.28	91.86	1089.52	1414.77
51	51.5	156	99.45	121.64	93.84	1095.65	1420.12
≤50	49.3	166	100.00	115.08	88.79	1084.27	1405.37
MEDIE	60.5	30,165	100.00	112.20	86.04	1074.79	1401.58

Interval optim % carne macră



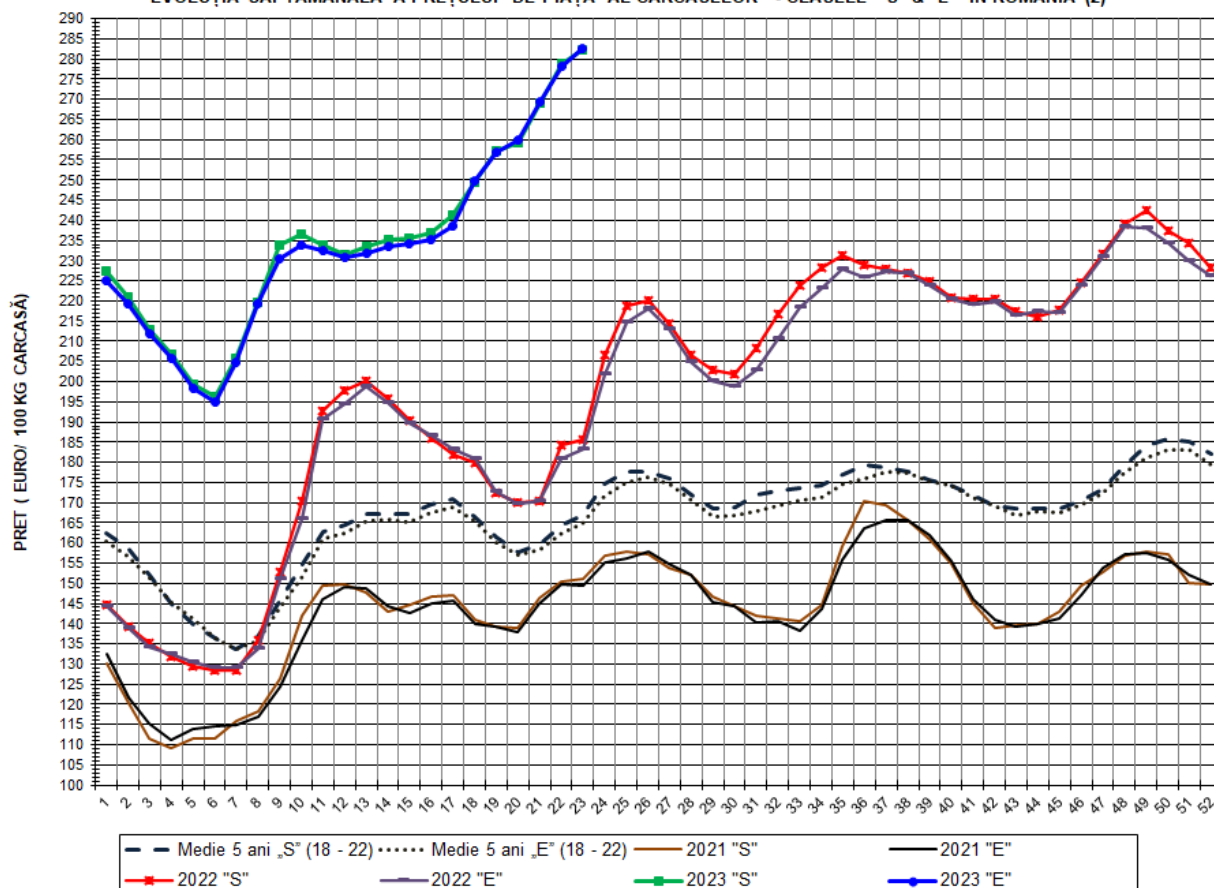
EVOLUȚIA SĂPTĂMÂNALĂ A PREȚULUI DE PIAȚĂ AL CARCASELOR - CLASELE "S" & "E" ÎN ROMÂNIA (1)



PREȚ NAȚIONAL CARCASE					
CALITATEA STANDARD - CLASELE "S" & "E"					
CLASA	PREȚ SĂPT 23/2023	VARIAȚIE			
		1 SĂPT	4 SĂPT	1 AN	MEDIE 5 ANI
S	1,400.26 RON	1.17%	10.53%	52.70%	74.21%
E	1,400.90 RON	1.49%	10.70%	54.58%	76.30%



EVOLUȚIA SĂPTĂMÂNALĂ A PREȚULUI DE PIAȚĂ AL CARCASELOR - CLASELE "S" & "E" ÎN ROMÂNIA (2)



PREȚ NAȚIONAL CARCASE CALITATEA STANDARD - CLASELE "S"&"E"					
CLASA	PREȚ SAPT 23/2023	VARIAȚIE			
		1 SĂPT	4 SĂPT	1 AN	MEDIE 5 ANI
S	282.38 €	1.25%	9.83%	52.24%	69.25%
E	282.51 €	1.57%	9.99%	54.11%	71.31%



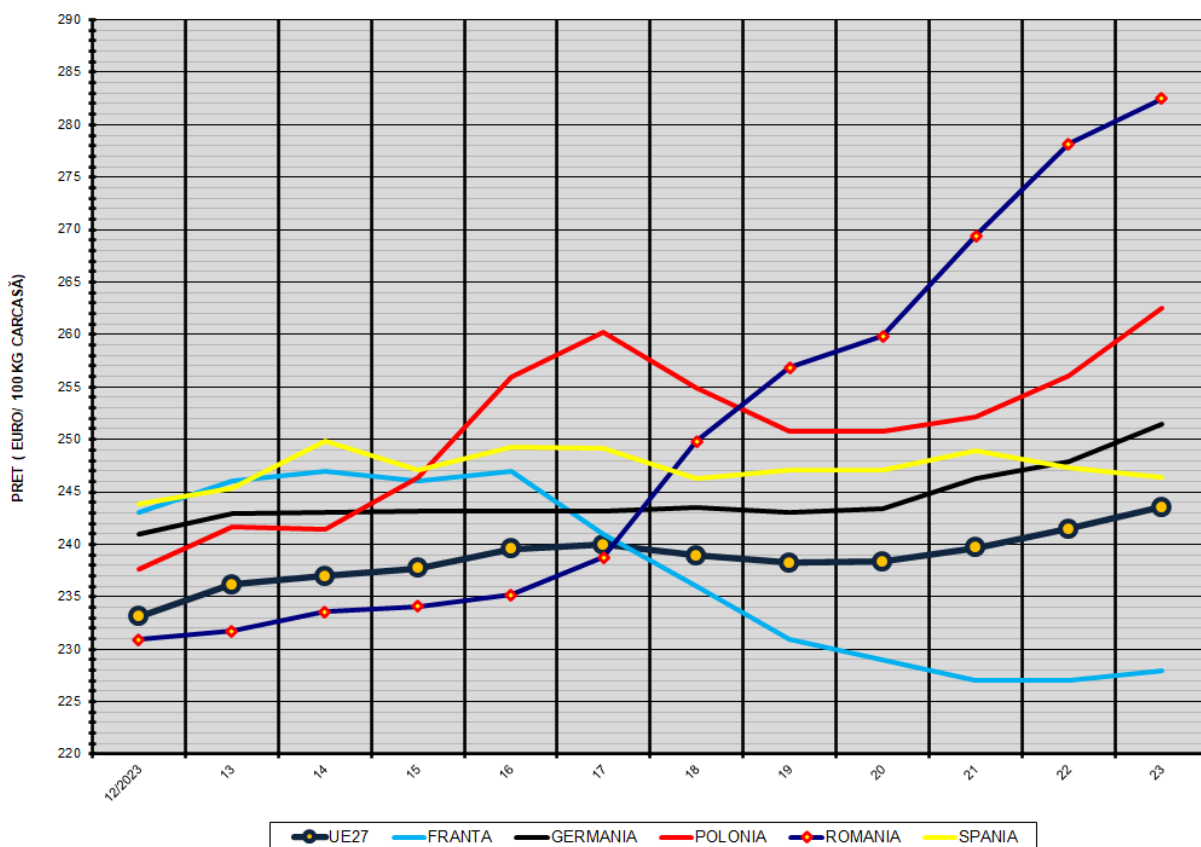
% PREȚ DE PIAȚĂ ÎN ROMÂNIA ȘI ÎN UE27 vs PRAGUL (PREȚUL) DE REFERINȚĂ UE27

SAPTAMANA	PREȚ (EUR)					% PREȚ vs PRAGUL (PREȚUL) DE REFERINȚĂ UE27 (*)				
	ROMÂNIA			UE27		ROMÂNIA			UE27	
	"S"	"E"	"S" + "E"	"S"	"E"	"S"	"E"	"S" + "E"	"S"	"E"
49/2022	242.54	238.13	240.96	205.94	204.83	160.69%	157.77%	159.64%	136.44%	135.70%
50	237.43	234.41	236.31	206.63	204.96	157.30%	155.30%	156.56%	136.90%	135.79%
51	234.22	229.90	232.59	206.46	204.51	155.18%	152.32%	154.09%	136.78%	135.49%
52	228.25	226.09	227.51	205.46	203.63	151.22%	149.79%	150.73%	136.12%	134.91%
1/2023	227.38	224.96	226.60	205.44	203.49	150.65%	149.04%	150.12%	136.11%	134.81%
2	220.94	219.24	220.31	204.16	202.80	146.38%	145.25%	145.96%	135.26%	134.36%
3	212.73	211.97	212.45	205.54	201.65	140.94%	140.43%	140.75%	136.17%	133.60%
4	206.71	205.72	206.36	206.92	202.37	136.95%	136.29%	136.71%	137.09%	134.08%
5	199.30	198.27	198.94	209.05	204.98	132.04%	131.36%	131.80%	138.50%	135.80%
6	196.35	194.86	195.82	216.06	212.52	130.08%	129.10%	129.73%	143.15%	140.80%
7	205.63	204.88	205.35	223.77	220.65	136.23%	135.74%	136.05%	148.25%	146.18%
8	219.61	219.30	219.49	228.63	225.37	145.49%	145.29%	145.42%	151.47%	149.31%
9	233.80	230.39	232.59	231.60	227.30	154.90%	152.64%	154.10%	153.44%	150.59%
10	236.68	233.86	235.70	234.13	228.63	156.80%	154.94%	156.15%	155.12%	151.47%
11	233.91	232.64	233.47	235.77	230.83	154.97%	154.13%	154.68%	156.20%	152.93%
12	231.61	230.90	231.36	239.26	233.13	153.45%	152.97%	153.28%	158.52%	154.46%
13	233.49	231.73	232.86	240.97	236.15	154.69%	153.53%	154.28%	159.65%	156.45%
14	235.07	233.54	234.52	243.78	236.97	155.74%	154.72%	155.37%	161.51%	157.00%
15	235.59	234.07	235.05	243.94	237.72	156.08%	155.08%	155.72%	161.61%	157.50%
16	236.90	235.15	236.29	244.63	239.54	156.95%	155.79%	156.55%	162.07%	158.70%
17	241.39	238.74	240.51	244.86	239.99	159.93%	158.17%	159.34%	162.23%	159.00%
18	249.53	249.80	249.61	243.56	238.90	165.32%	165.49%	165.37%	161.36%	158.28%
19	257.11	256.84	257.02	242.12	238.26	170.34%	170.16%	170.28%	160.41%	157.85%
20	259.10	259.86	259.35	243.08	238.32	171.66%	172.16%	171.82%	161.04%	157.89%
21	269.13	269.40	269.22	243.58	239.69	178.31%	178.48%	178.36%	161.38%	158.80%
22	278.89	278.14	278.63	245.09	241.44	184.77%	184.27%	184.60%	162.38%	159.96%
23	282.38	282.51	282.42	246.42	243.51	187.08%	187.17%	187.11%	163.26%	161.33%

(*) 150.939 EUR conform Art. 7 [1] al Reg. [UE] nr. 1308/2013



EVOLUȚIA SĂPTĂMĂNALĂ A PREȚULUI CLASA "E" ÎN UE27 ȘI ÎN CÂTEVA STATE MEMBRE



COMPARAȚII DE PREȚURI

SĂPT 23/2023 =	UE27	FR	DE	PL	RO	ES	RO vs UE27	RO vs FR	RO vs DE	RO vs PL	RO vs ES
	243.51 €	228.00 €	251.49 €	262.55 €	282.51 €	246.35 €	39.00 € 16.0%	54.51 € 23.9%	31.02 € 12.3%	19.96 € 7.6%	36.16 € 14.7%



PREȚUL CARCASELOR DIN CLASA "E" ÎN STATELE MEMBRE (FĂRĂ GRECIA, ITALIA)
VERSUS PREȚUL UE27 ÎN SĂPTĂMÂNA 5 - 11 IUNIE 2023

