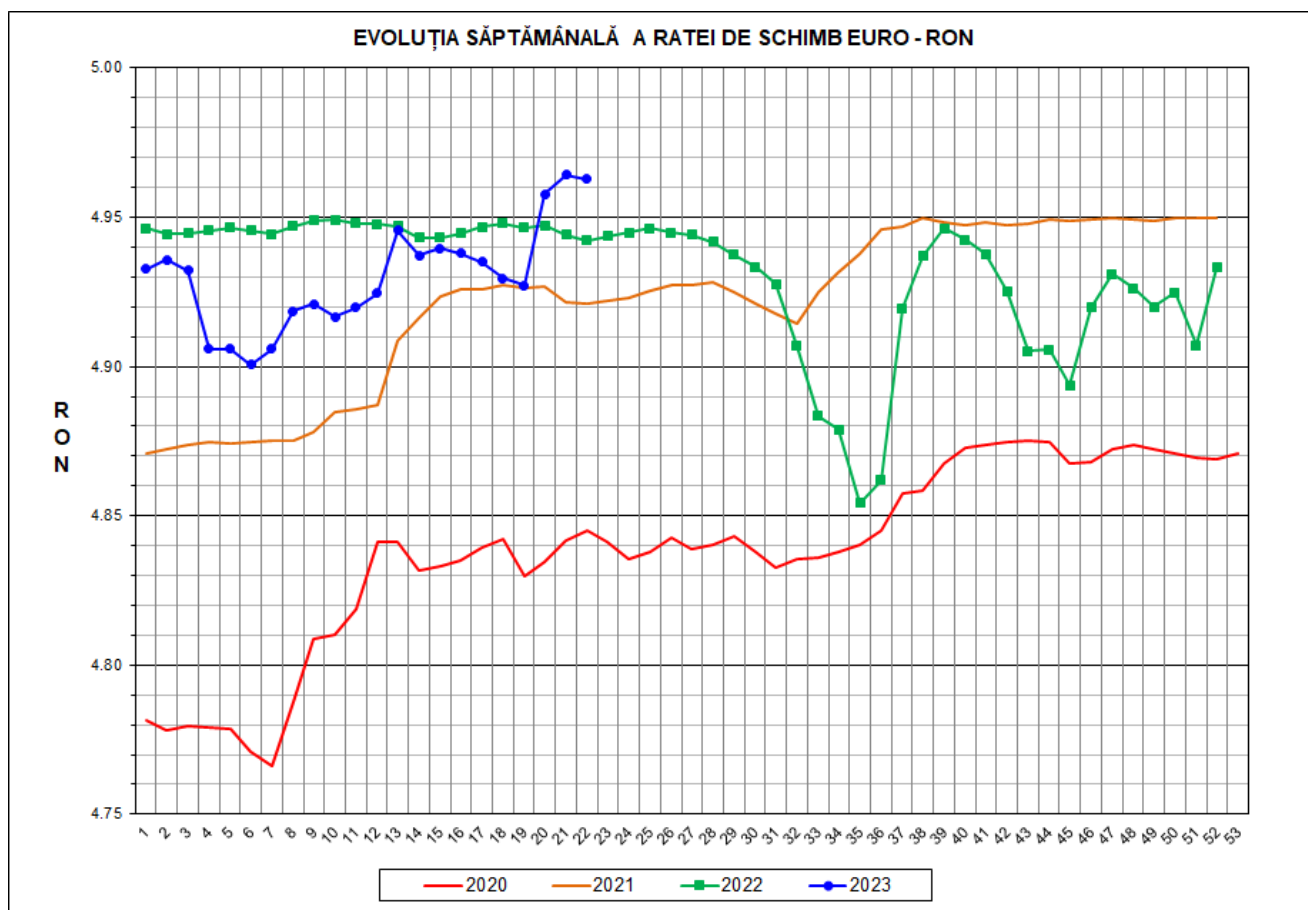




Prețul de piață al porcilor la intrarea în abator Săptămâna 22 (29 mai – 4 iunie 2023)



RATA DE SCHIMB EURO - RON			
SĂPT 22/2023	VARIAȚIE		
	1 SĂPT	4 SĂPT	1 AN
1€ = 4.9627 RON	-0.03%	0.67%	0.41%

**SITUAȚIA CARCASELOR DE PORCINE CLASIFICATE
ÎN FUNCȚIE DE PROVENIENȚA PORCILOR SACRIFICAȚI
IN SĂPTĂMÂNA 29 MAI - 4 IUNIE 2023**

		NUMĂR CARCASE	% DIN TOTAL
PROVENIENȚĂ PORCI SACRIFICAȚI	TRANZACȚII COMERCIALE ÎNTRE ABATOARE ȘI FURNIZORI	32,877	69.15
	FERME PROPRII ALE ABATOARELOR	13,241	27.85
	CRESCUȚI ÎN NUMELE ABATOARELOR	0	0.00
	PRESTĂRI SERVICII	1,426	3.00
TOTAL CARCASE CLASIFICATE CU GREUTATEA CALDĂ 50 - 120 KG		47,544	100.00
DIN CARE DIN COMERȚ INTRACOMUNITAR		6,474	13.62

Situația porcilor proveniți din tranzacții comerciale
între abatoare și furnizori care fac obiectul raportării prețurilor
în săptămâna 29 mai - 4 iunie 2023

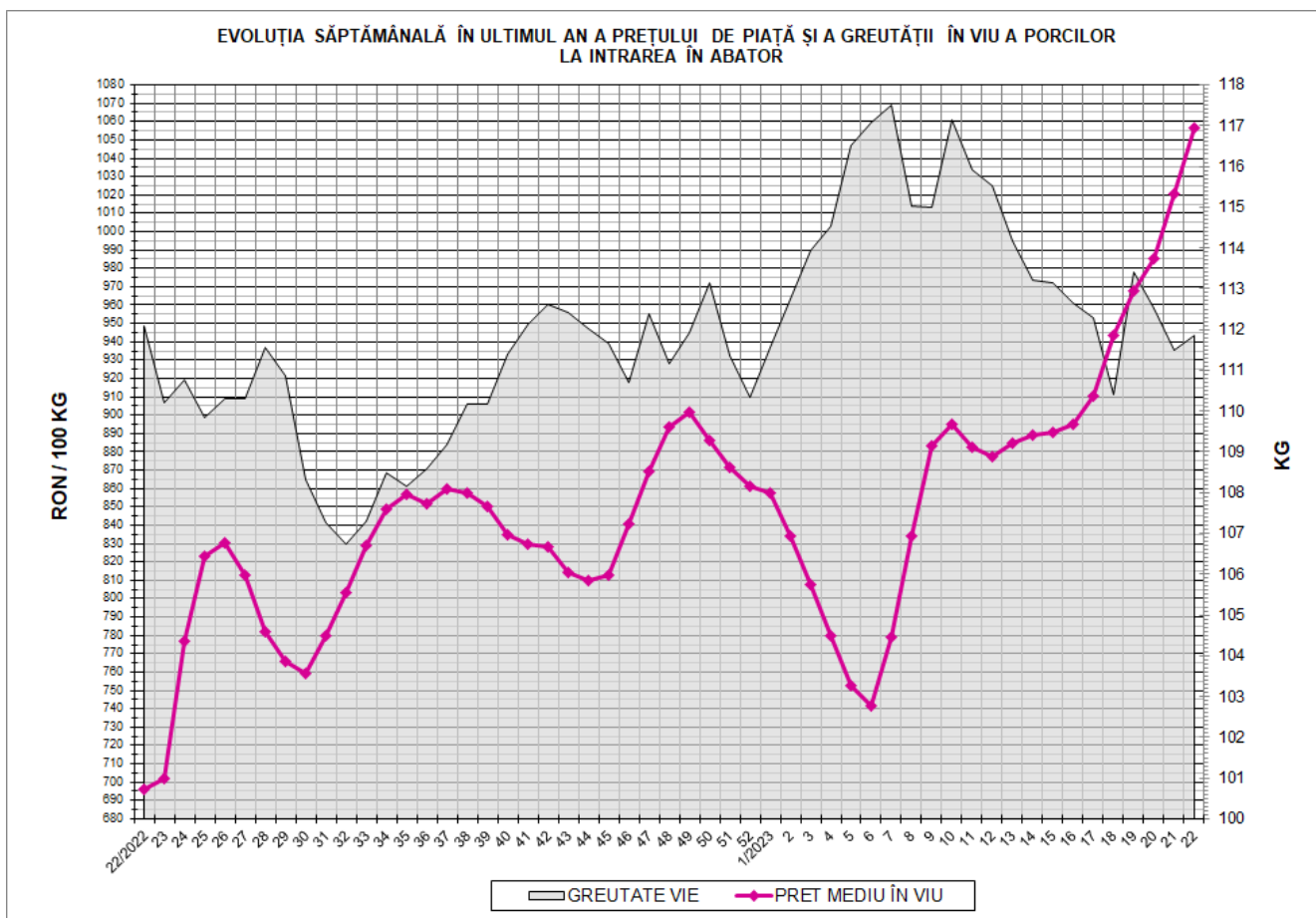
Tip preț la intrarea în abator		Carcase cu greutatea caldă 60 - 120 kg			
		SEUROP		<i>d.c. S+E</i>	
		nr	% din total carcase clasificate	<i>nr</i>	<i>% din total carcase clasificate</i>
În funcție de % carne macră corespunzător claselor de calitate (S, E, U, R, O, P)	în carcasă	0	0.0%	0	0.0%
	în viu	0	0.0%	0	0.0%
Forfetar în viu		32,721	68.8%	30,913	65.0%
Total		32,721	68.8%	30,913	65.0%

 Carcase incluse în raportul național de prețuri pentru DG AGRI



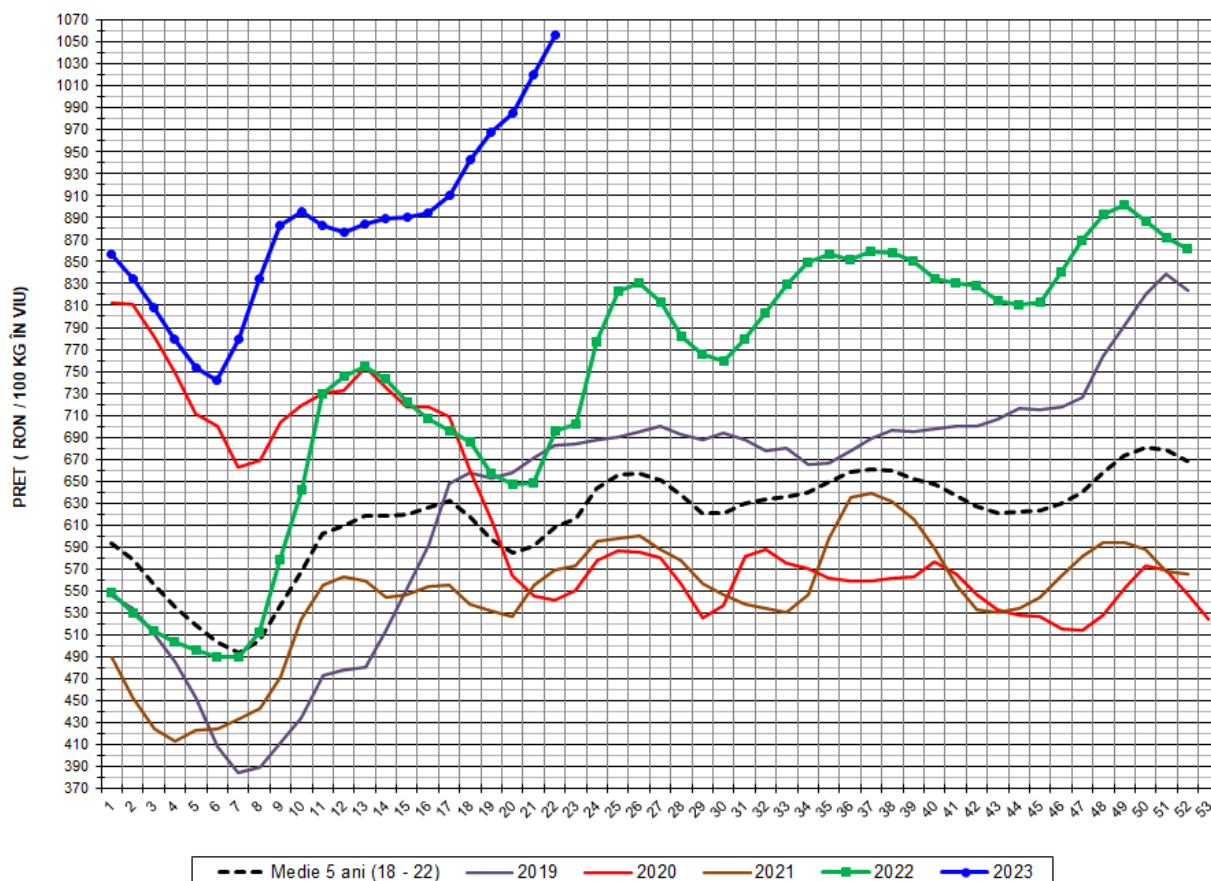
Prețul de piață al porcilor în săptămâna 29 mai - 4 iunie 2023

Clasa	% carne macră	Număr porci	% din total porci	Procent mediu carne macră	Greutate medie (kg)		Preț mediu (RON / 100 kg)	
					vie	carcasă caldă - 2%	viu	carcasă caldă - 2%
S	≥ 60	20,625	63.03	62.5	110.1	84.0	1056.09	1384.03
E	≥ 55 - < 60	10,288	31.44	58.3	114.0	87.2	1055.64	1380.32
U	≥ 50 - < 55	1,761	5.38	53.4	118.9	92.0	1069.10	1382.49
ROP	< 50	47	0.14	47.5	116.1	89.1	1040.02	1354.54
TOTAL		32,721	100.00	60.6	111.8	85.5	1056.67	1382.71



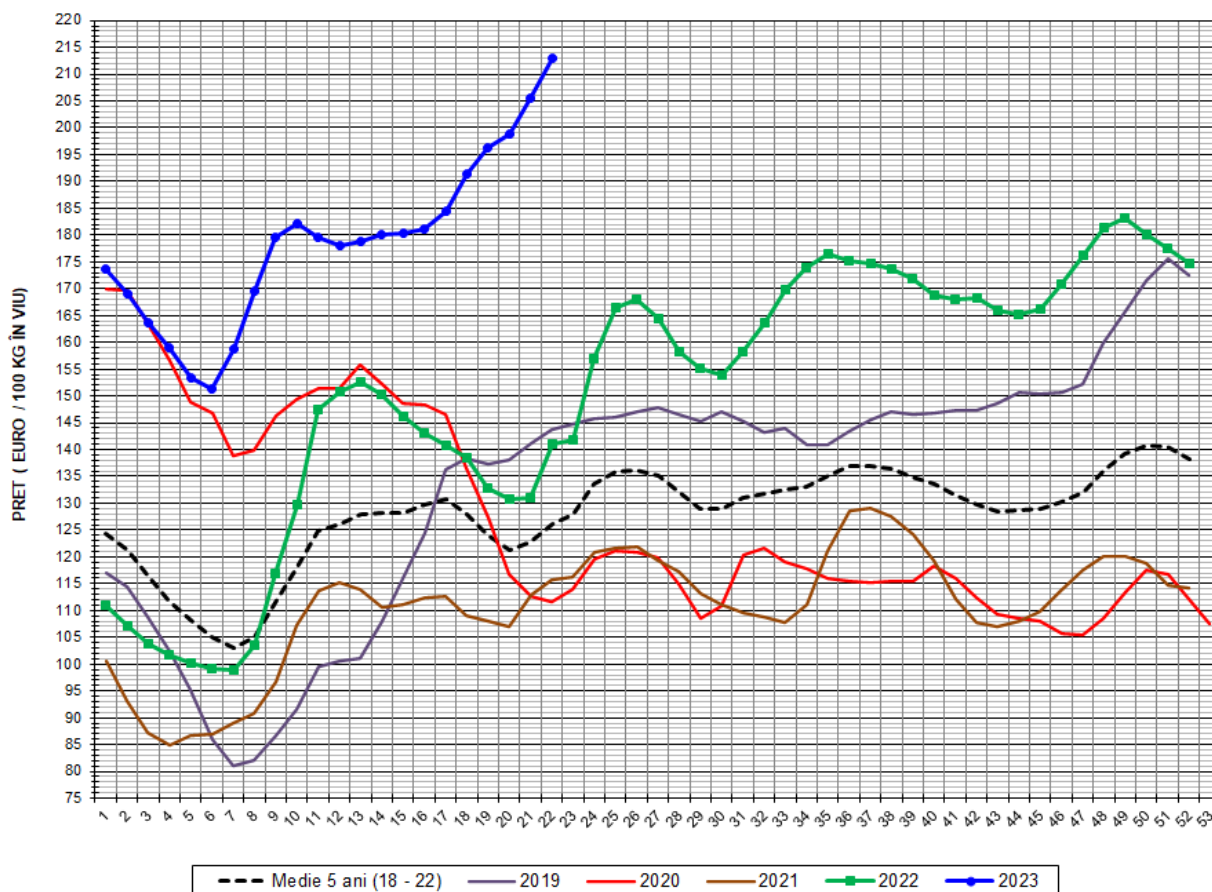


EVOLUȚIA SĂPTĂMÂNALĂ A PREȚULUI DE PIAȚĂ ÎN VIU AL PORCILOR ÎN ROMÂNIA (1)



PREȚ ÎN VIU				
SĂPT 22/2023	VARIAȚIE			
	1 SĂPT	4 SĂPT	1 AN	MEDIE 5 ANI (2018 - 2022)
1,056.67 RON	3.56%	12.03%	51.72%	73.56%

EVOLUȚIA SĂPTĂMÂNALĂ A PREȚULUI DE PIAȚĂ ÎN VIU AL PORCILOR ÎN ROMÂNIA (2)



PREȚ ÎN VIU				
SĂPT 22/2023	VARIAȚIE			
	1 SĂPT	4 SĂPT	1 AN	MEDIE 5 ANI (2018-2022)
212.92 €	3.59%	11.28%	51.10%	68.68%



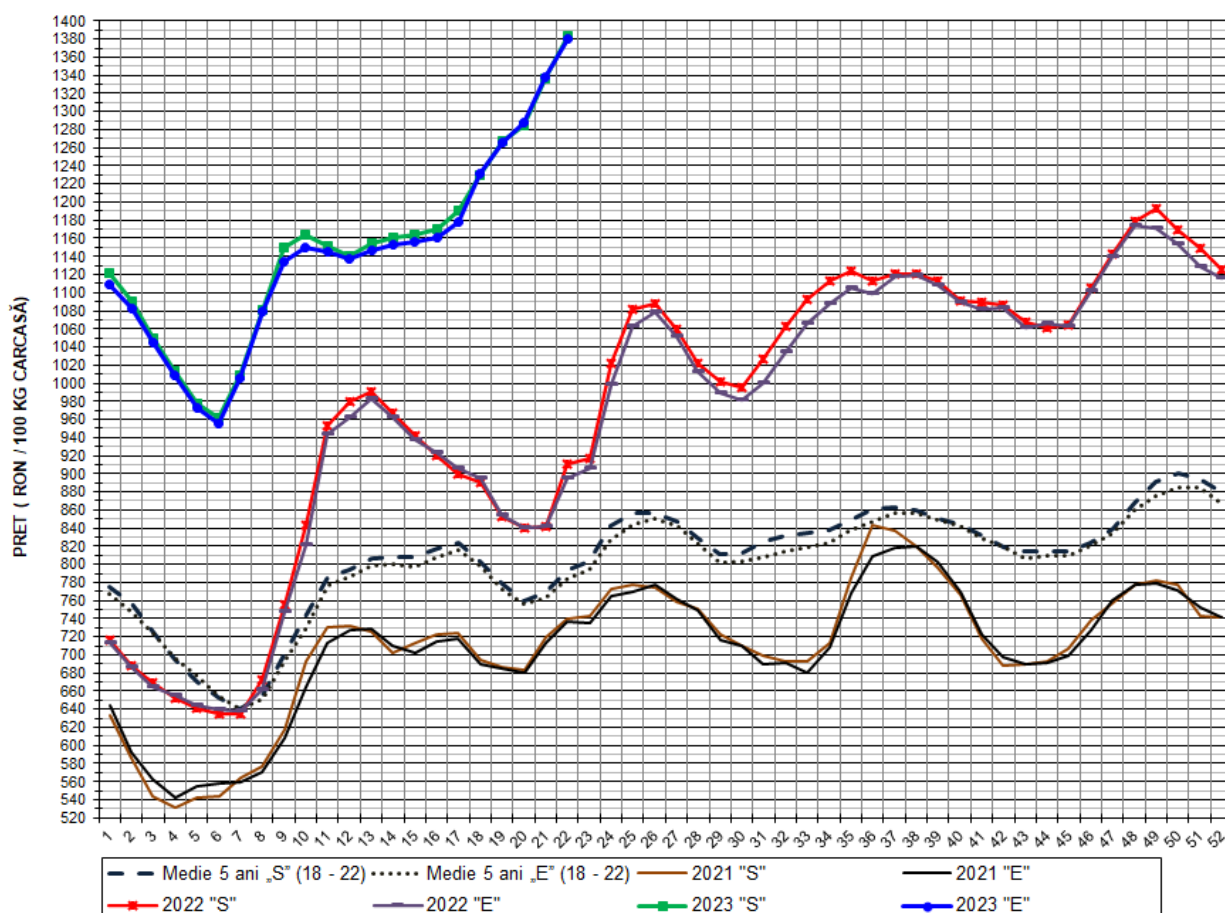
PREȚUL PORCILOR CORESPUNZĂTOR PROCENTULUI DE CARNE MACRĂ
ÎN SĂPTĂMÂNA 29 MAI - 4 IUNIE 2023

% CARNE MACRĂ		NUMĂR PORCI	% CUMULATIV DIN TOTAL PORCI	GREUTATE (KG)		PREȚ MEDIU (RON/ 100 KG)	
VALORI DE ÎNCADRARE	MEDIE			VIE	CARCASA CALDĂ - 2%	VIU	CARCASA CALDĂ - 2%
≥64	65.1	4,070	12.44	109.98	84.59	1065.81	1385.62
63	63.4	3,241	22.34	108.75	83.45	1054.82	1374.66
62	62.4	4,173	35.10	109.33	83.53	1050.81	1375.37
61	61.5	4,731	49.56	111.03	84.07	1053.79	1391.70
60	60.5	4,410	63.03	111.12	84.42	1055.49	1389.29
59	59.5	4,020	75.32	113.45	86.80	1056.36	1380.75
58	58.5	2,508	82.98	113.58	86.43	1053.38	1384.23
57	57.5	1,877	88.72	114.60	87.88	1054.95	1375.68
56	56.5	1,115	92.13	114.89	87.99	1057.37	1380.70
55	55.5	768	94.47	115.60	88.89	1058.43	1376.44
54	54.4	685	96.57	119.44	92.37	1067.14	1379.82
53	53.5	611	98.44	119.62	92.51	1068.05	1381.08
52	52.5	208	99.07	117.78	90.96	1065.71	1379.92
51	51.5	169	99.59	117.98	91.44	1080.33	1393.89
≤50	49.5	135	100.00	115.07	88.64	1065.14	1382.82
MEDIE	60.6	32,721	100.00	111.84	85.47	1056.67	1382.71

Interval optim % carne macră



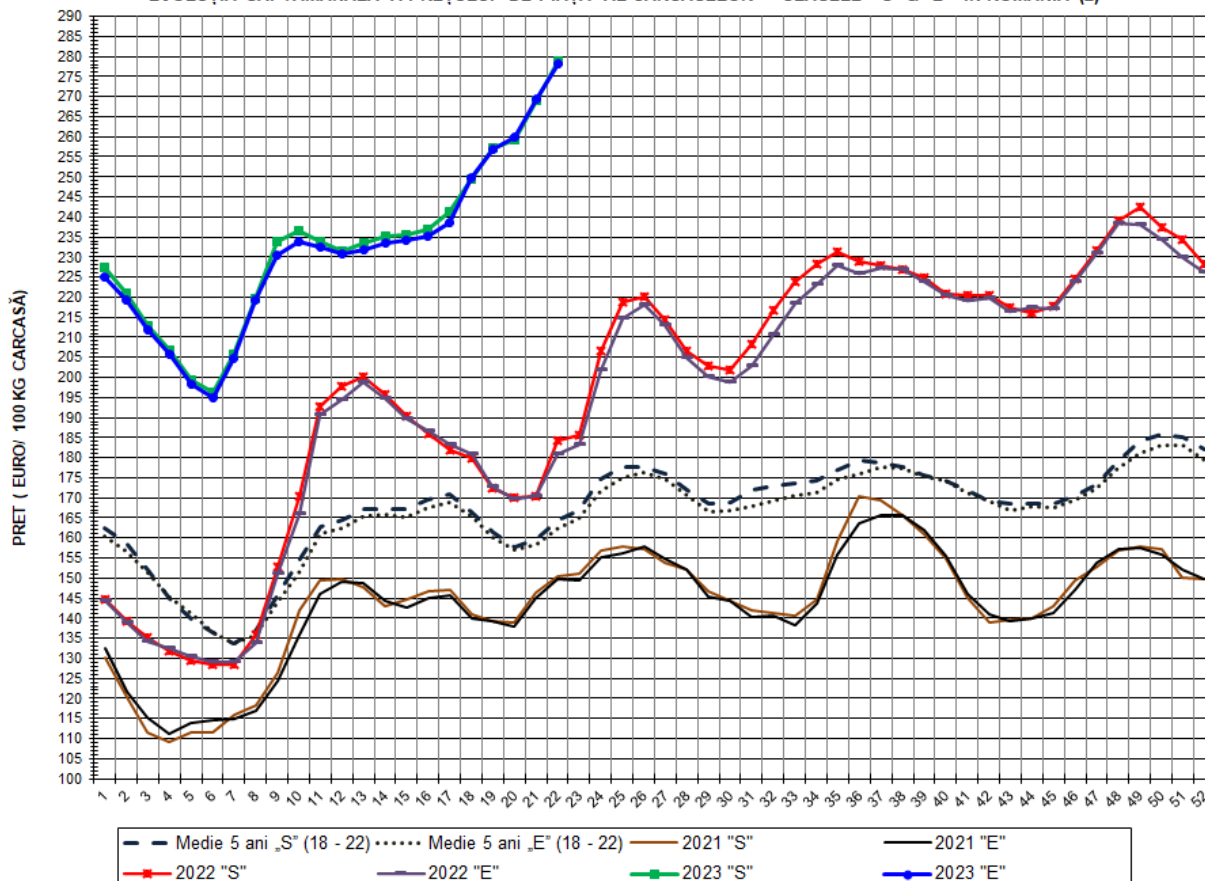
EVOLUȚIA SĂPTĂMÂNALĂ A PREȚULUI DE PIAȚĂ AL CARCASELOR - CLASELE "S" & "E" ÎN ROMÂNIA (1)



PREȚ NAȚIONAL CARCASE CALITATEA STANDARD - CLASELE "S" & "E"					
CLASA	PREȚ SĂPT 22/2023	VARIAȚIE			
		1 SĂPT	4 SĂPT	1 AN	MEDIE 5 ANI
S	1,384.03 RON	3.59%	12.52%	52.05%	74.39%
E	1,380.32 RON	3.21%	12.10%	54.28%	76.02%



EVOLUȚIA SĂPTĂMÂNALĂ A PREȚULUI DE PIAȚĂ AL CARCASELOR - CLASELE "S" & "E" ÎN ROMÂNIA (2)



PREȚ NAȚIONAL CARCASE					
CALITATEA STANDARD - CLASELE "S"&"E"					
CLASA	PREȚ SAPT 22/2023	VARIAȚIE			
		1 SĂPT	4 SĂPT	1 AN	MEDIE 5 ANI
S	278.89 €	3.62%	11.76%	51.42%	69.47%
E	278.14 €	3.25%	11.35%	53.64%	71.08%



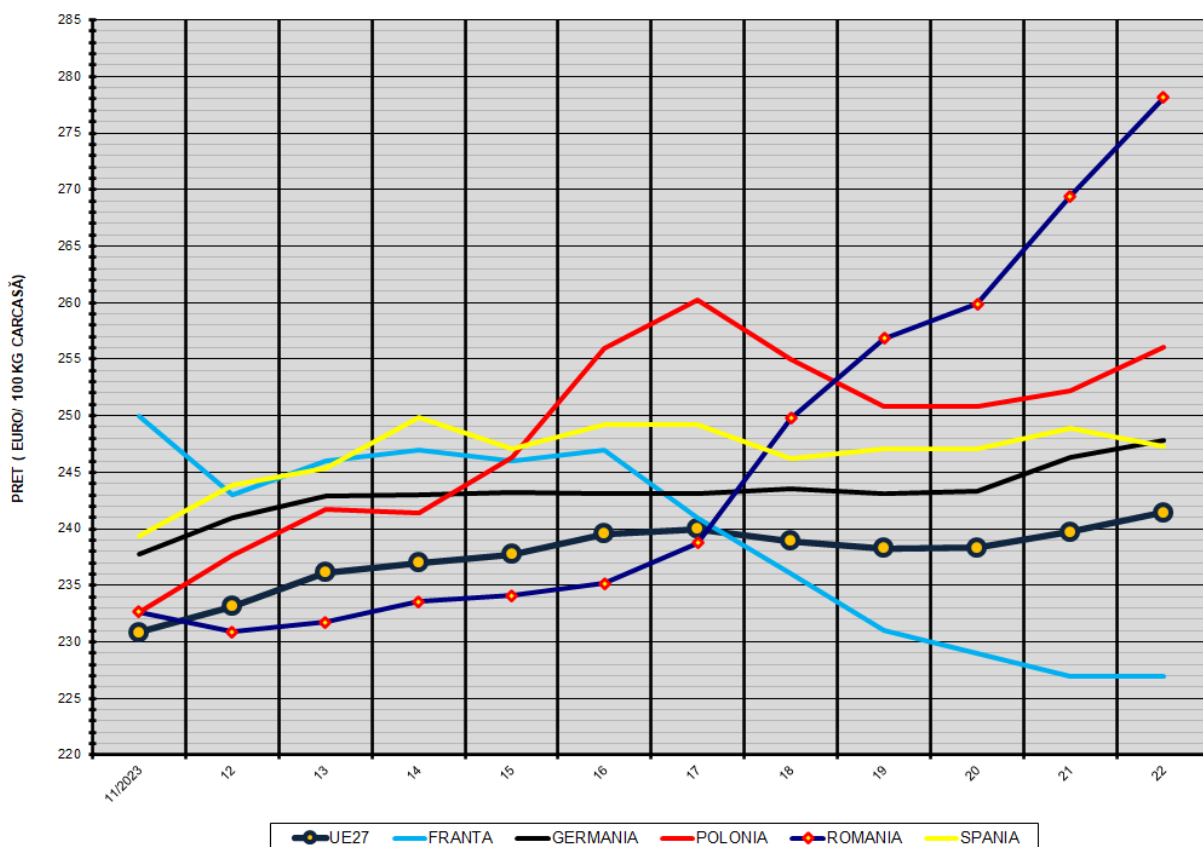
% PREȚ DE PIAȚĂ ÎN ROMÂNIA ȘI ÎN UE27 vs PRAGUL (PREȚUL) DE REFERINȚĂ UE27

SAPTAMANA	PREȚ (EUR)					% PREȚ vs PRAGUL (PREȚUL) DE REFERINȚĂ UE27 (*)				
	ROMÂNIA			UE27		ROMÂNIA			UE27	
	"S"	"E"	"S" + "E"	"S"	"E"	"S"	"E"	"S" + "E"	"S"	"E"
48/2022	239.17	238.40	238.89	204.89	203.41	158.46%	157.94%	158.27%	135.74%	134.76%
49	242.54	238.13	240.96	205.94	204.83	160.69%	157.77%	159.64%	136.44%	135.70%
50	237.43	234.41	236.31	206.63	204.96	157.30%	155.30%	156.56%	136.90%	135.79%
51	234.22	229.90	232.59	206.46	204.51	155.18%	152.32%	154.09%	136.78%	135.49%
52	228.25	226.09	227.51	205.46	203.63	151.22%	149.79%	150.73%	136.12%	134.91%
1/2023	227.38	224.96	226.60	205.44	203.49	150.65%	149.04%	150.12%	136.11%	134.81%
2	220.94	219.24	220.31	204.16	202.80	146.38%	145.25%	145.96%	135.26%	134.36%
3	212.73	211.97	212.45	205.54	201.65	140.94%	140.43%	140.75%	136.17%	133.60%
4	206.71	205.72	206.36	206.92	202.37	136.95%	136.29%	136.71%	137.09%	134.08%
5	199.30	198.27	198.94	209.05	204.98	132.04%	131.36%	131.80%	138.50%	135.80%
6	196.35	194.86	195.82	216.06	212.52	130.08%	129.10%	129.73%	143.15%	140.80%
7	205.63	204.88	205.35	223.77	220.65	136.23%	135.74%	136.05%	148.25%	146.18%
8	219.61	219.30	219.49	228.63	225.37	145.49%	145.29%	145.42%	151.47%	149.31%
9	233.80	230.39	232.59	231.60	227.30	154.90%	152.64%	154.10%	153.44%	150.59%
10	236.68	233.86	235.70	234.13	228.63	156.80%	154.94%	156.15%	155.12%	151.47%
11	233.91	232.64	233.47	235.77	230.83	154.97%	154.13%	154.68%	156.20%	152.93%
12	231.61	230.90	231.36	239.26	233.13	153.45%	152.97%	153.28%	158.52%	154.46%
13	233.49	231.73	232.86	240.97	236.15	154.69%	153.53%	154.28%	159.65%	156.45%
14	235.07	233.54	234.52	243.78	236.97	155.74%	154.72%	155.37%	161.51%	157.00%
15	235.59	234.07	235.05	243.94	237.72	156.08%	155.08%	155.72%	161.61%	157.50%
16	236.90	235.15	236.29	244.63	239.54	156.95%	155.79%	156.55%	162.07%	158.70%
17	241.39	238.74	240.51	244.86	239.99	159.93%	158.17%	159.34%	162.23%	159.00%
18	249.53	249.80	249.61	243.56	238.90	165.32%	165.49%	165.37%	161.36%	158.28%
19	257.11	256.84	257.02	242.12	238.26	170.34%	170.16%	170.28%	160.41%	157.85%
20	259.10	259.86	259.35	243.08	238.32	171.66%	172.16%	171.82%	161.04%	157.89%
21	269.13	269.40	269.22	243.58	239.69	178.31%	178.48%	178.36%	161.38%	158.80%
22	278.89	278.14	278.63	245.09	241.44	184.77%	184.27%	184.60%	162.38%	159.96%

(*) 150.939 EUR conform Art. 7 [1] al Reg. [UE] nr. 1308/2013



EVOLUȚIA SĂPTĂMĂNALĂ A PREȚULUI CLASA "E" ÎN UE27 ȘI ÎN CÂTEVA STATE MEMBRE



COMPARAȚII DE PREȚURI

SĂPT 22/2023 =	UE27	FR	DE	PL	RO	ES	RO vs UE27	RO vs FR	RO vs DE	RO vs PL	RO vs ES
	241.44 €	227.00 €	247.84 €	256.04 €	278.14 €	247.28 €	36.70 € 15.2%	51.14 € 22.5%	30.30 € 12.2%	22.10 € 8.6%	30.86 € 12.5%



PREȚUL CARCASELOR DIN CLASA "E" ÎN STATELE MEMBRE (FĂRĂ GRECIA, ITALIA, MALTA)
VERSUS PREȚUL UE27 ÎN SĂPTĂMÂNA 29 MAI - 4 Iunie 2023

