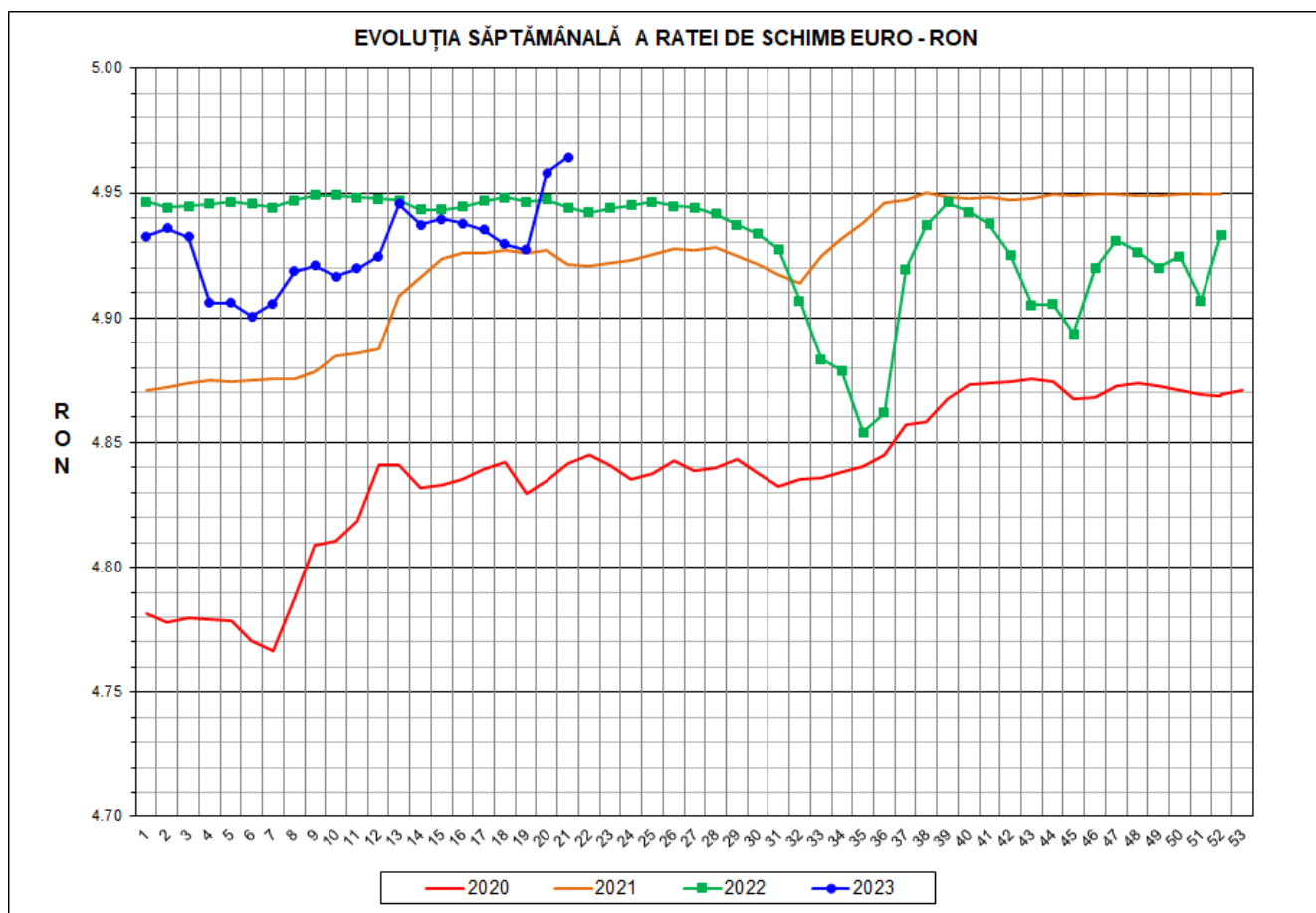




Prețul de piață al porcilor la intrarea în abator

Săptămâna 21 (22 – 28 mai 2023)



RATA DE SCHIMB EURO - RON			
SĂPT 21/2023	VARIAȚIE		
	1 SĂPT	4 SĂPT	1 AN
1€ = 4.9642 RON	0.13%	0.59%	0.41%

**SITUAȚIA CARCASELOR DE PORCINE CLASIFICATE
ÎN FUNCȚIE DE PROVENIENȚA PORCILOR SACRIFICAȚI
IN SĂPTĂMÂNA 22 - 28 MAI 2023**

		NUMĂR CARCASE	% DIN TOTAL
PROVENIENȚĂ PORCI SACRIFICAȚI	TRANZACȚII COMERCIALE ÎNTRE ABATOARE ȘI FURNIZORI	31,049	61.81
	FERME PROPRII ALE ABATOARELOR	17,704	35.25
	CRESCUȚI ÎN NUMELE ABATOARELOR	60	0.12
	PRESTĂRI SERVICII	1,416	2.82
TOTAL CARCASE CLASIFICATE CU GREUTATEA CALDĂ 50 - 120 KG		50,229	100.00
DIN CARE DIN COMERȚ INTRACOMUNITAR		4,517	8.99

Situația porcilor proveniți din tranzacții comerciale
între abatoare și furnizori care fac obiectul raportării prețurilor
în săptămâna 22 - 28 mai 2023

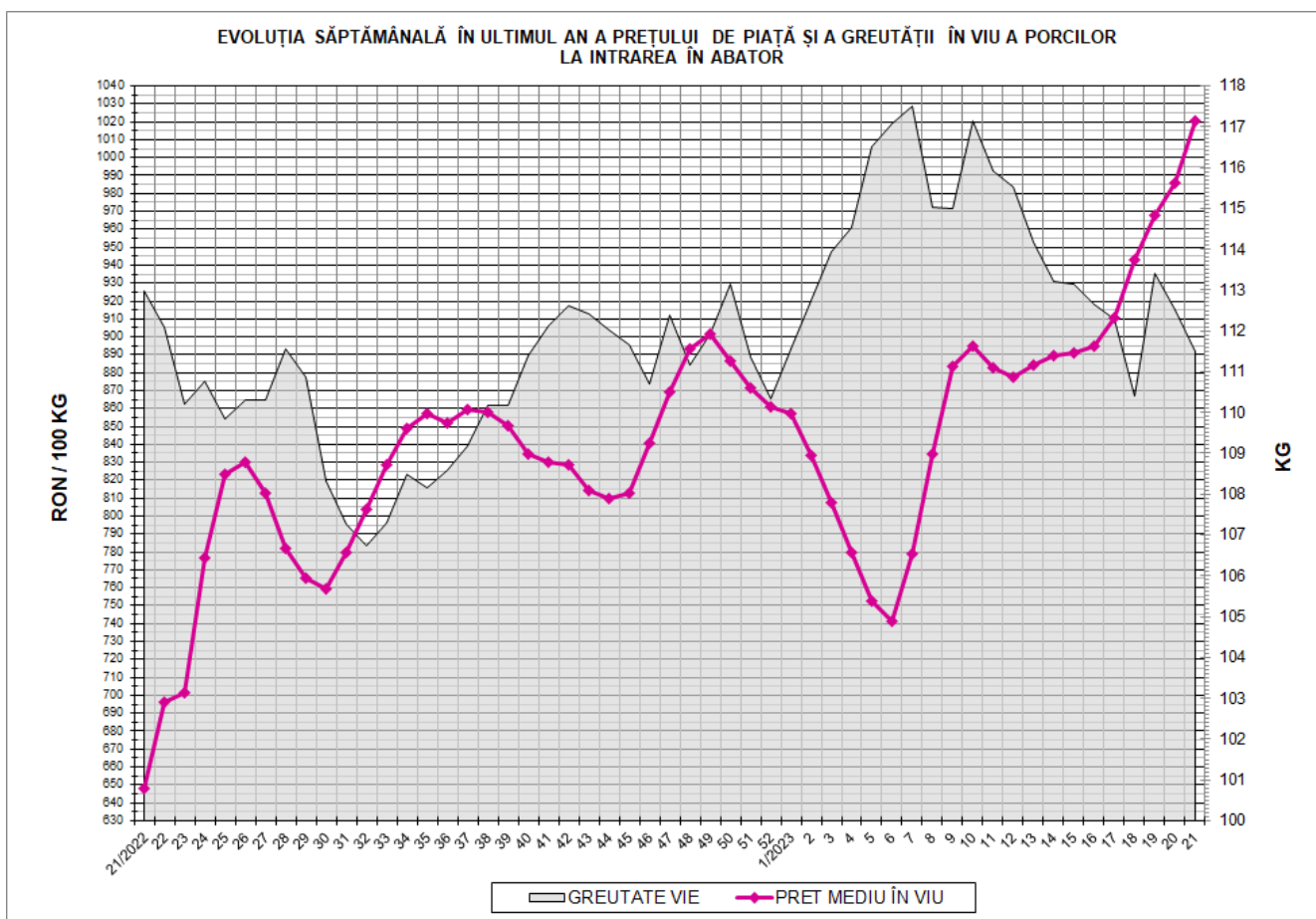
Tip preț la intrarea în abator		Carcase cu greutatea caldă 60 - 120 kg			
		SEUROP		d.c. S+E	
		nr	% din total carcase clasificate	nr	% din total carcase clasificate
În funcție de % carne macră corespunzător claselor de calitate (S, E, U, R, O, P)	în carcasă	0	0.0%	0	0.0%
	în viu	0	0.0%	0	0.0%
Forfetar în viu		30,900	61.5%	29,487	58.7%
Total		30,900	61.5%	29,487	58.7%

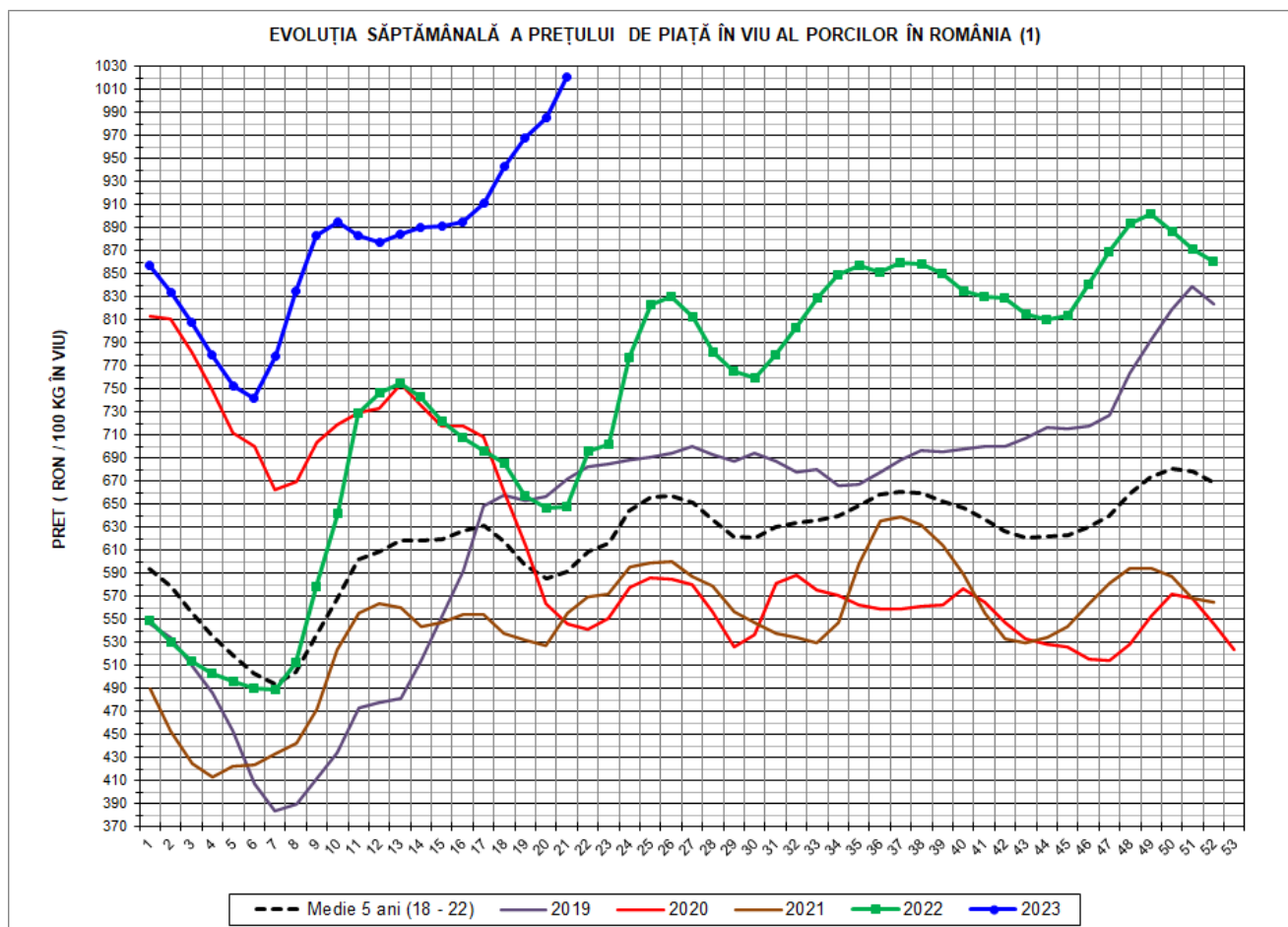
Carcase incluse în raportul național de prețuri pentru DG AGRI



Prețul de piață al porcilor în săptămâna 22 - 28 mai 2023

Clasa	% carne macră	Număr porci	% din total porci	Procent mediu carne macră	Greutate medie (kg)		Preț mediu (RON / 100 kg)	
					vie	carcasă caldă - 2%	viu	carcasă caldă - 2%
S	≥ 60	20,186	65.33	62.4	110.1	84.1	1020.28	1336.03
E	≥ 55 - < 60	9,301	30.10	58.2	113.5	86.6	1020.31	1337.34
U	≥ 50 - < 55	1,352	4.38	53.3	118.8	91.1	1024.02	1334.44
ROP	< 50	61	0.20	47.6	118.8	91.4	986.66	1282.21
TOTAL		30,900	100.00	60.7	111.5	85.2	1020.39	1336.24

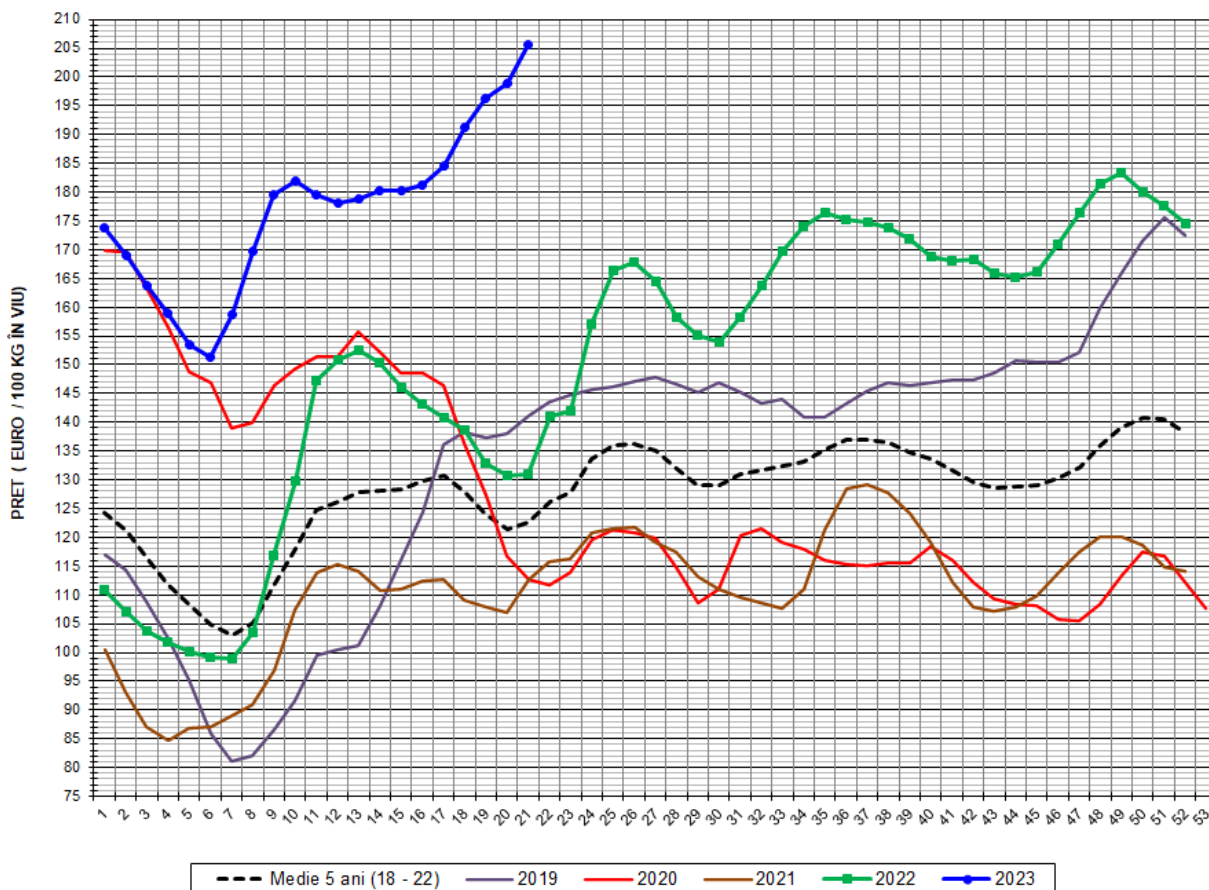




PREȚ ÎN VIU				
SĂPT 21/2023	VARIAȚIE			
	1 SĂPT	4 SĂPT	1 AN	MEDIE 5 ANI (2018 - 2022)
1,020.39 RON	3.53%	12.04%	57.48%	72.54%



EVOLUȚIA SĂPTĂMĂNALĂ A PREȚULUI DE PIAȚĂ ÎN VIU AL PORCILOR ÎN ROMÂNIA (2)



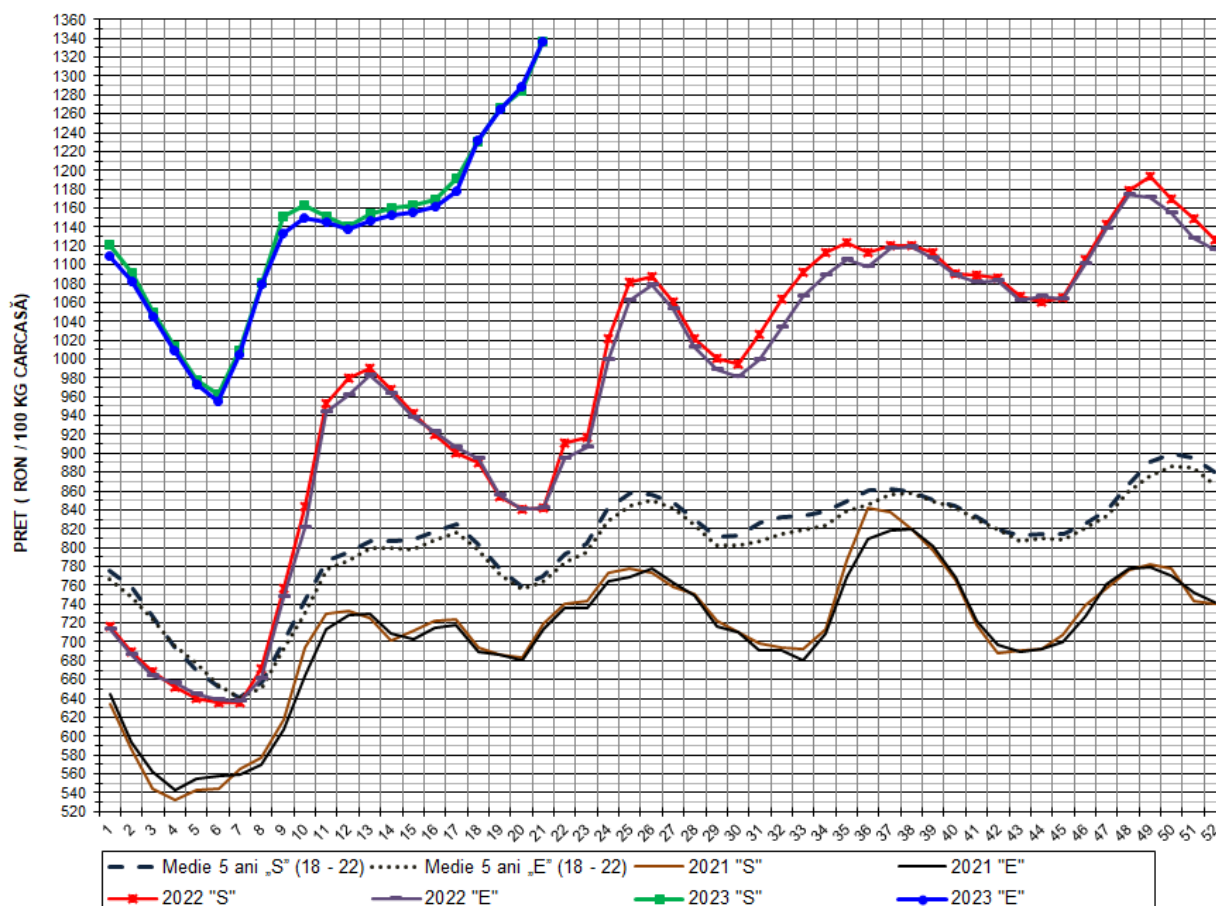
PREȚ ÎN VIU				
SĂPT 21/2023	VARIAȚIE			
	1 SĂPT	4 SĂPT	1 AN	MEDIE 5 ANI (2018-2022)
205.55 €	3.40%	11.39%	56.84%	67.51%

PREȚUL PORCILOR CORESPUNZĂTOR PROCENTULUI DE CARNE MACRĂ
ÎN SĂPTĂMÂNA 22 - 28 MAI 2023

% CARNE MACRĂ		NUMĂR PORCI	% CUMULATIV DIN TOTAL PORCI	GREUTATE (KG)		PREȚ MEDIU (RON/ 100 KG)	
VALORI DE ÎNCADRARE	MEDIE			VIE	CARCASA CALDĂ - 2%	VIU	CARCASA CALDĂ - 2%
≥64	65.0	3,817	12.35	110.46	85.12	1016.92	1319.70
63	63.4	3,217	22.76	109.12	83.80	1014.62	1321.31
62	62.4	4,125	36.11	109.47	83.85	1019.64	1331.18
61	61.5	4,711	51.36	110.67	83.97	1025.80	1351.99
60	60.5	4,316	65.33	110.36	83.61	1021.98	1348.87
59	59.5	3,542	76.79	113.08	86.19	1019.62	1337.71
58	58.5	2,296	84.22	113.01	86.05	1020.21	1339.90
57	57.5	1,638	89.52	114.62	87.55	1019.24	1334.34
56	56.5	1,131	93.18	114.13	87.37	1023.45	1336.95
55	55.5	694	95.43	113.63	86.96	1021.54	1334.83
54	54.5	528	97.14	118.92	91.07	1018.80	1330.44
53	53.5	381	98.37	119.53	91.69	1025.33	1336.75
52	52.5	181	98.95	116.79	89.71	1029.78	1340.59
51	51.5	141	99.41	120.72	92.94	1029.96	1337.75
≤50	49.6	182	100.00	117.21	90.35	1013.47	1314.78
MEDIE	60.7	30,900	100.00	111.50	85.15	1020.39	1336.24

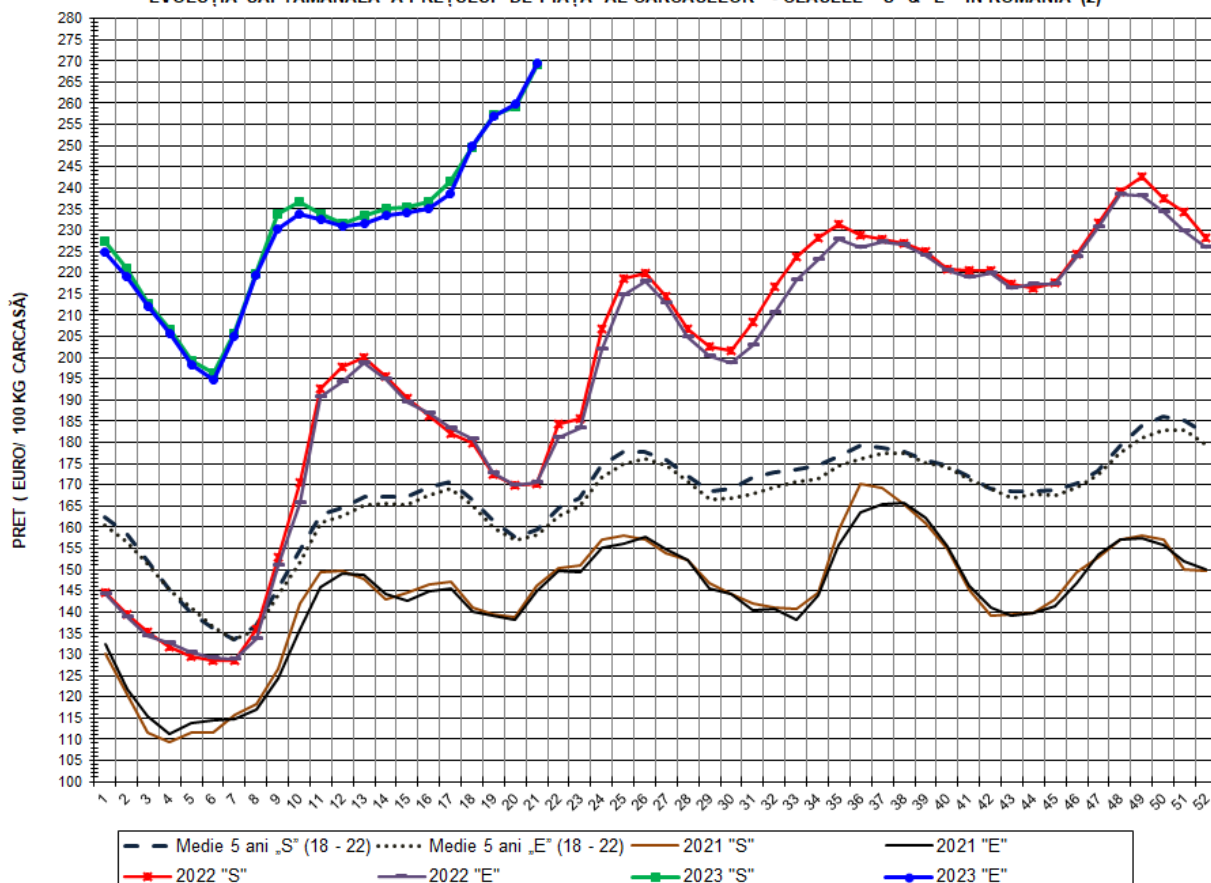
Interval optim % carne macră

EVOLUȚIA SĂPTĂMÂNALĂ A PREȚULUI DE PIAȚĂ AL CARCASELOR - CLASELE "S" & "E" ÎN ROMÂNIA (1)



PREȚ NAȚIONAL CARCASE CALITATEA STANDARD - CLASELE "S"&"E"					
CLASA	PREȚ SĂPT 21/2023	VARIAȚIE			
		1 SĂPT	4 SĂPT	1 AN	MEDIE 5 ANI
S	1,336.03 RON	4.01%	12.15%	58.71%	73.68%
E	1,337.34 RON	3.80%	13.50%	58.73%	75.25%

EVOLUȚIA SĂPTĂMÂNALĂ A PREȚULUI DE PIAȚĂ AL CARCASELOR - CLASELE "S" & "E" ÎN ROMÂNIA (2)



PREȚ NAȚIONAL CARCASE					
CALITATEA STANDARD - CLASELE "S" & "E"					
CLASA	PREȚ SAPT 21/2023	VARIAȚIE			
		1 SĂPT	4 SĂPT	1 AN	MEDIE 5 ANI
S	269.13 €	3.87%	11.49%	58.06%	68.60%
E	269.40 €	3.67%	12.84%	58.09%	70.16%



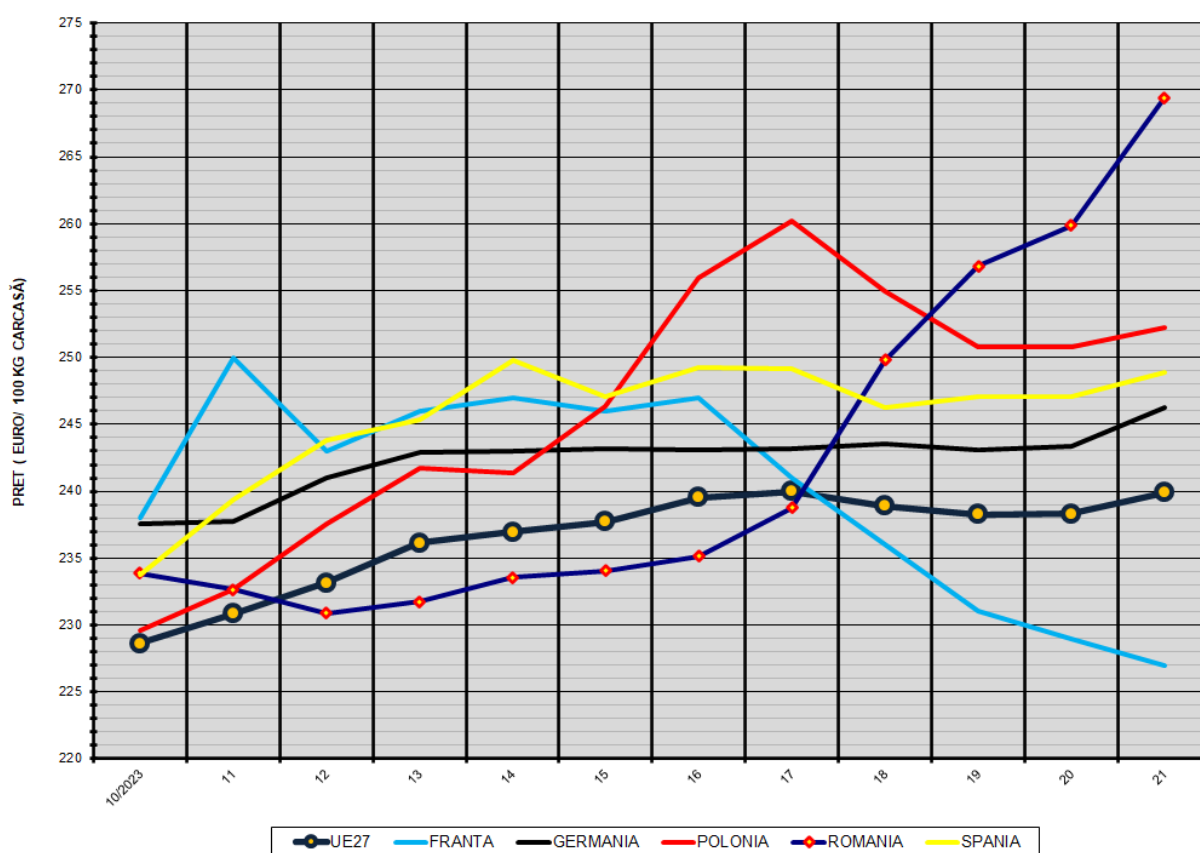
% PREȚ DE PIAȚĂ ÎN ROMÂNIA ȘI ÎN UE27 vs PRAGUL (PREȚUL) DE REFERINȚĂ UE27

SAPTAMANA	PREȚ (EUR)					% PREȚ vs PRAGUL (PREȚUL) DE REFERINȚĂ UE27 (*)				
	ROMÂNIA			UE27		ROMÂNIA			UE27	
	"S"	"E"	"S" + "E"	"S"	"E"	"S"	"E"	"S" + "E"	"S"	"E"
47/2022	231.79	230.95	231.50	202.16	199.37	153.56%	153.01%	153.37%	133.93%	132.08%
48	239.17	238.40	238.89	204.89	203.41	158.46%	157.94%	158.27%	135.74%	134.76%
49	242.54	238.13	240.96	205.94	204.83	160.69%	157.77%	159.64%	136.44%	135.70%
50	237.43	234.41	236.31	206.63	204.96	157.30%	155.30%	156.56%	136.90%	135.79%
51	234.22	229.90	232.59	206.46	204.51	155.18%	152.32%	154.09%	136.78%	135.49%
52	228.25	226.09	227.51	205.46	203.63	151.22%	149.79%	150.73%	136.12%	134.91%
1/2023	227.38	224.96	226.60	205.44	203.49	150.65%	149.04%	150.12%	136.11%	134.81%
2	220.94	219.24	220.31	204.16	202.80	146.38%	145.25%	145.96%	135.26%	134.36%
3	212.73	211.97	212.45	205.54	201.65	140.94%	140.43%	140.75%	136.17%	133.60%
4	206.71	205.72	206.36	206.92	202.37	136.95%	136.29%	136.71%	137.09%	134.08%
5	199.30	198.27	198.94	209.05	204.98	132.04%	131.36%	131.80%	138.50%	135.80%
6	196.35	194.86	195.82	216.06	212.52	130.08%	129.10%	129.73%	143.15%	140.80%
7	205.63	204.88	205.35	223.77	220.65	136.23%	135.74%	136.05%	148.25%	146.18%
8	219.61	219.30	219.49	228.63	225.37	145.49%	145.29%	145.42%	151.47%	149.31%
9	233.80	230.39	232.59	231.60	227.30	154.90%	152.64%	154.10%	153.44%	150.59%
10	236.68	233.86	235.70	234.13	228.63	156.80%	154.94%	156.15%	155.12%	151.47%
11	233.91	232.64	233.47	235.77	230.83	154.97%	154.13%	154.68%	156.20%	152.93%
12	231.61	230.90	231.36	239.26	233.13	153.45%	152.97%	153.28%	158.52%	154.46%
13	233.49	231.73	232.86	240.97	236.15	154.69%	153.53%	154.28%	159.65%	156.45%
14	235.07	233.54	234.52	243.78	236.97	155.74%	154.72%	155.37%	161.51%	157.00%
15	235.59	234.07	235.05	243.94	237.72	156.08%	155.08%	155.72%	161.61%	157.50%
16	236.90	235.15	236.29	244.63	239.54	156.95%	155.79%	156.55%	162.07%	158.70%
17	241.39	238.74	240.51	244.86	239.99	159.93%	158.17%	159.34%	162.23%	159.00%
18	249.53	249.80	249.61	243.56	238.90	165.32%	165.49%	165.37%	161.36%	158.28%
19	257.11	256.84	257.02	242.12	238.26	170.34%	170.16%	170.28%	160.41%	157.85%
20	259.10	259.86	259.35	243.08	238.32	171.66%	172.16%	171.82%	161.04%	157.89%
21	269.13	269.40	269.22	243.65	239.89	178.31%	178.48%	178.36%	161.42%	158.93%

(*) 150.939 EUR conform Art. 7 [1] al Reg. [UE] nr. 1308/2013



EVOLUȚIA SĂPTĂMÂNALĂ A PREȚULUI CLASA "E" ÎN UE27 ȘI ÎN CÂTEVA STATE MEMBRE



COMPARAȚII DE PREȚURI

SĂPT 21/2023 =	UE27	FR	DE	PL	RO	ES	RO vs UE27	RO vs FR	RO vs DE	RO vs PL	RO vs ES
	239.89 €	227.00 €	246.28 €	252.20 €	269.40 €	248.92 €	29.50 € 12.3%	42.40 € 18.7%	23.12 € 9.4%	17.19 € 6.8%	20.48 € 8.2%



PREȚUL CARCASELOR DIN CLASA "E" ÎN STATELE MEMBRE (FĂRĂ GRECIA, ITALIA, MALTA)
VERSUS PREȚUL UE27 ÎN SĂPTĂMÂNA 22 - 28 MAI 2023

