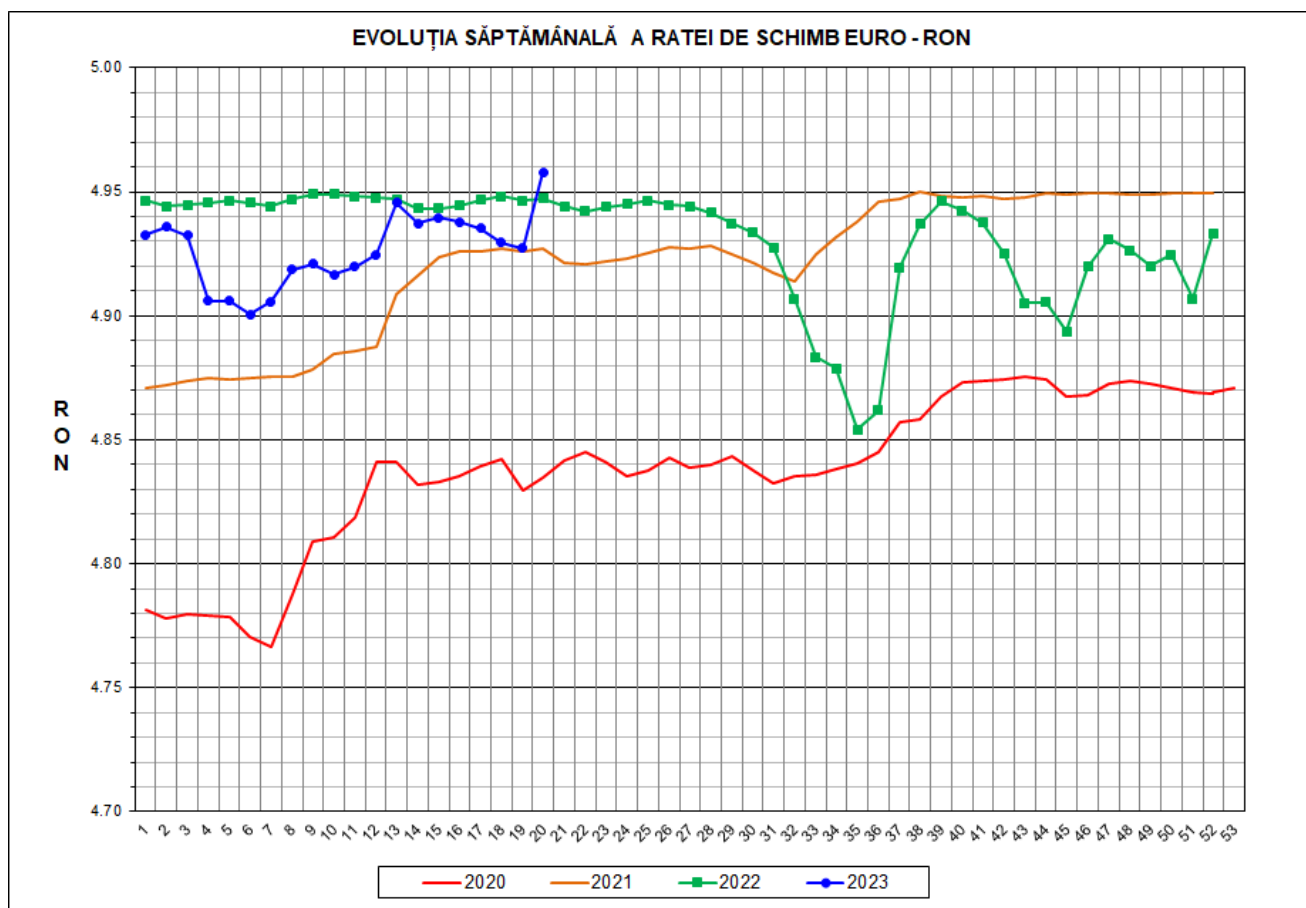




Prețul de piață al porcilor la intrarea în abator

Săptămâna 20 (15 – 21 mai 2023)



RATA DE SCHIMB EURO - RON			
SĂPT 20/2023	VARIAȚIE		
	1 SĂPT	4 SĂPT	1 AN
1€ = 4.9579 RON	0.62%	0.41%	0.22%



**SITUAȚIA CARCASELOR DE PORCINE CLASIFICATE
ÎN FUNCȚIE DE PROVENIENȚA PORCILOR SACRIFICAȚI
IN SĂPTĂMÂNA 15 - 21 MAI 2023**

		NUMĂR CARCASE	% DIN TOTAL
PROVENIENȚĂ PORCI SACRIFICAȚI	TRANZACȚII COMERCIALE ÎNTRE ABATOARE ȘI FURNIZORI	32,900	61.84
	FERME PROPRII ALE ABATOARELOR	18,229	34.26
	CRESCUȚI ÎN NUMELE ABATOARELOR	24	0.05
	PRESTĂRI SERVICII	2,052	3.86
TOTAL CARCASE CLASIFICATE CU GREUTATEA CALDĂ 50 - 120 KG		53,205	100.00
DIN CARE DIN COMERȚ INTRACOMUNITAR		4,527	8.51

Situația porcilor proveniți din tranzacții comerciale
între abatoare și furnizori care fac obiectul raportării prețurilor
în săptămâna 15 - 21 mai 2023

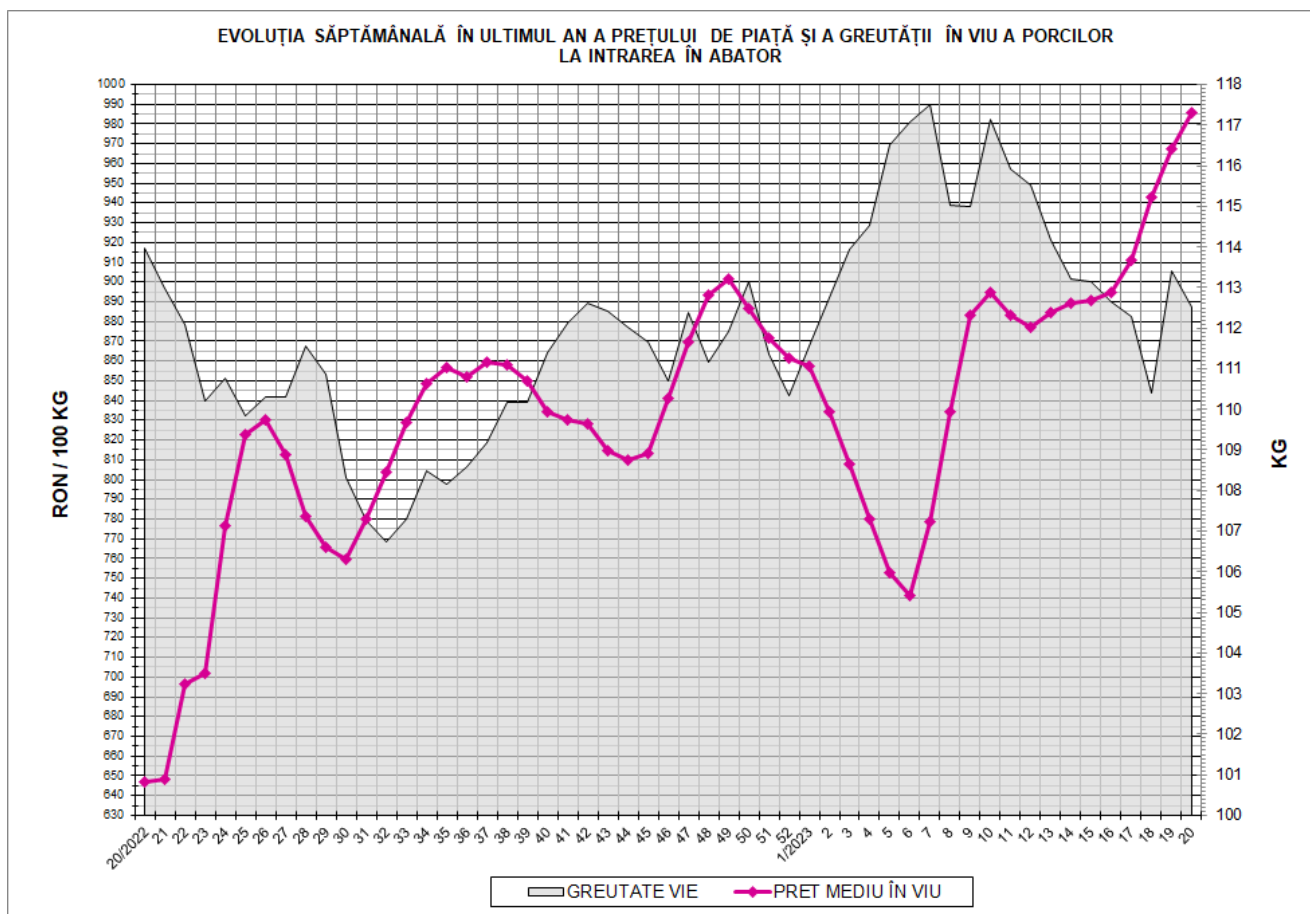
Tip preț la intrarea în abator		Carcase cu greutatea caldă 60 - 120 kg			
		SEUROP		d.c. S+E	
		nr	% din total carcase clasificate	nr	% din total carcase clasificate
În funcție de % carne macră corespunzător claselor de calitate (S, E, U, R, O, P)	în carcasă	0	0.0%	0	0.0%
	în viu	0	0.0%	0	0.0%
Forfetar în viu		32,666	61.4%	31,004	58.3%
Total		32,666	61.4%	31,004	58.3%

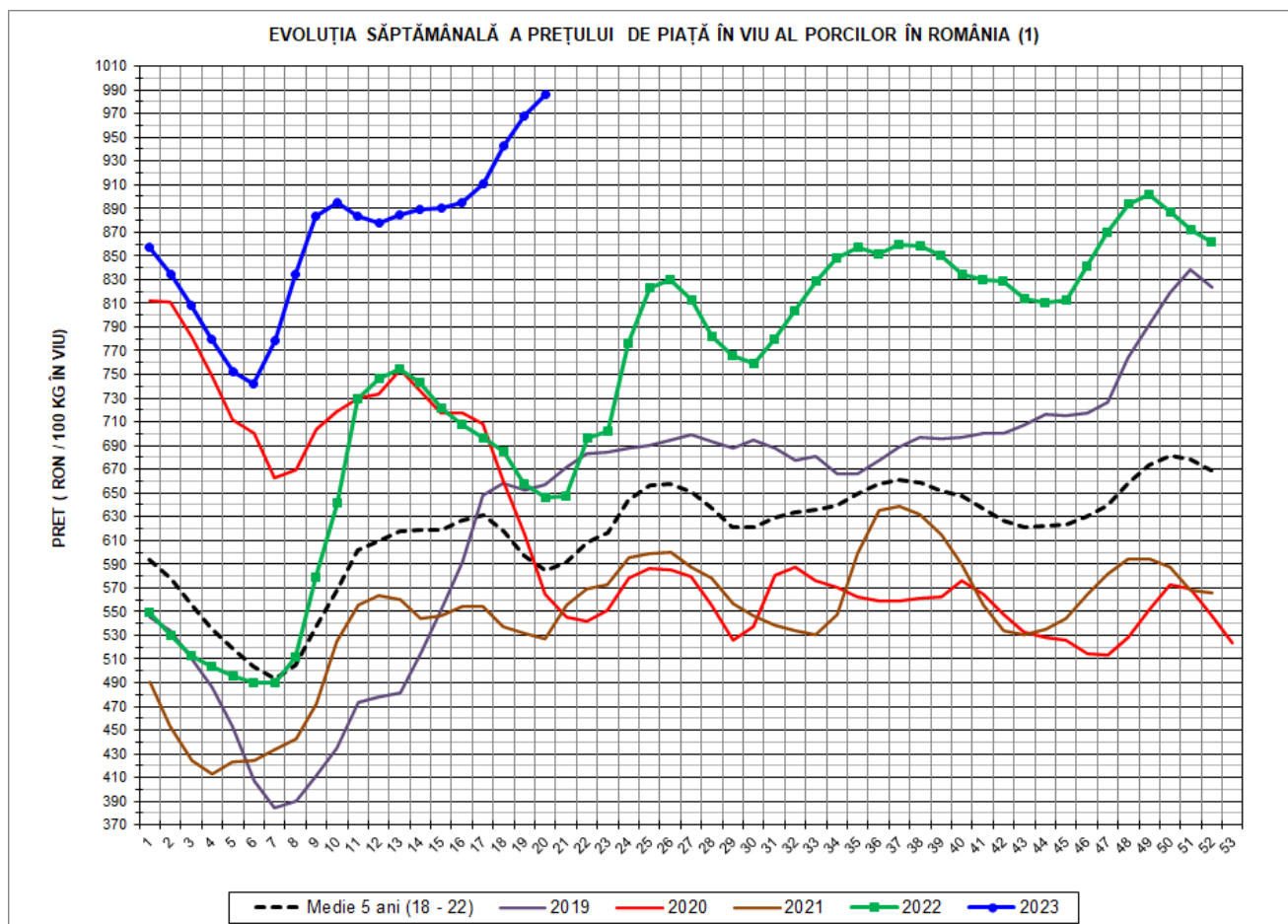
Carcase incluse în raportul național de prețuri pentru DG AGRI



Prețul de piață al porcilor în săptămâna 15 - 21 mai 2023

Clasa	% carne macră	Număr porci	% din total porci	Procent mediu carne macră	Greutate medie (kg)		Preț mediu (RON / 100 kg)	
					vie	carcasă caldă - 2%	viu	carcasă caldă - 2%
S	≥ 60	21,061	64.47	62.5	110.8	84.9	984.67	1284.57
E	≥ 55 - < 60	9,943	30.44	58.2	115.3	88.3	986.95	1288.36
U	≥ 50 - < 55	1,589	4.86	53.3	117.8	90.5	990.12	1289.33
ROP	< 50	73	0.22	47.5	122.8	95.1	955.90	1234.76
TOTAL		32,666	100.00	60.7	112.5	86.2	985.59	1285.87

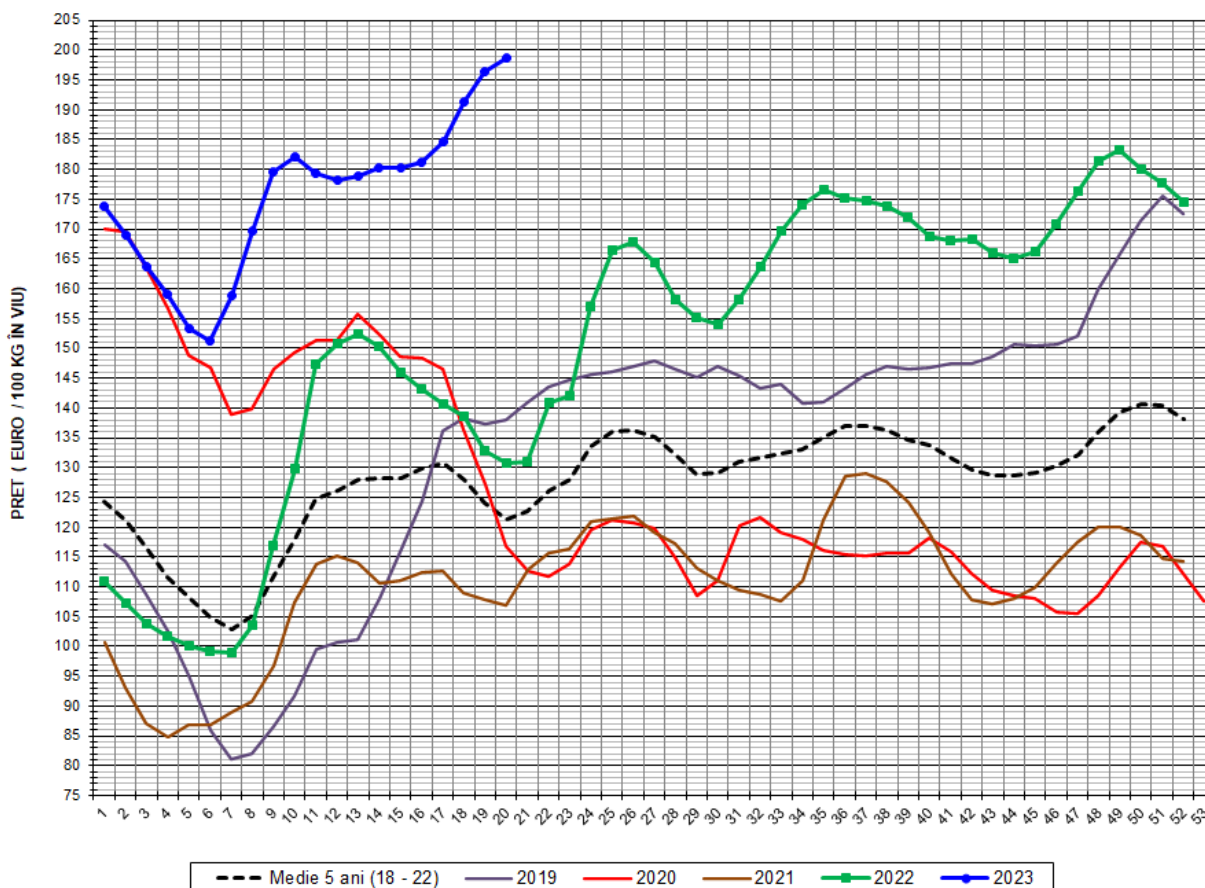




PREȚ ÎN VIU				
SĂPT 20/2023	VARIAȚIE			
	1 SĂPT	4 SĂPT	1 AN	MEDIE 5 ANI (2018 - 2022)
985.59 RON	1.87%	10.15%	52.38%	68.50%



EVOLUȚIA SĂPTĂMÂNALĂ A PREȚULUI DE PIAȚĂ ÎN VIU AL PORCILOR ÎN ROMÂNIA (2)



PREȚ ÎN VIU				
SĂPT 20/2023	VARIAȚIE			
	1 SĂPT	4 SĂPT	1 AN	MEDIE 5 ANI (2018-2022)
198.79 €	1.24%	9.70%	52.05%	63.83%



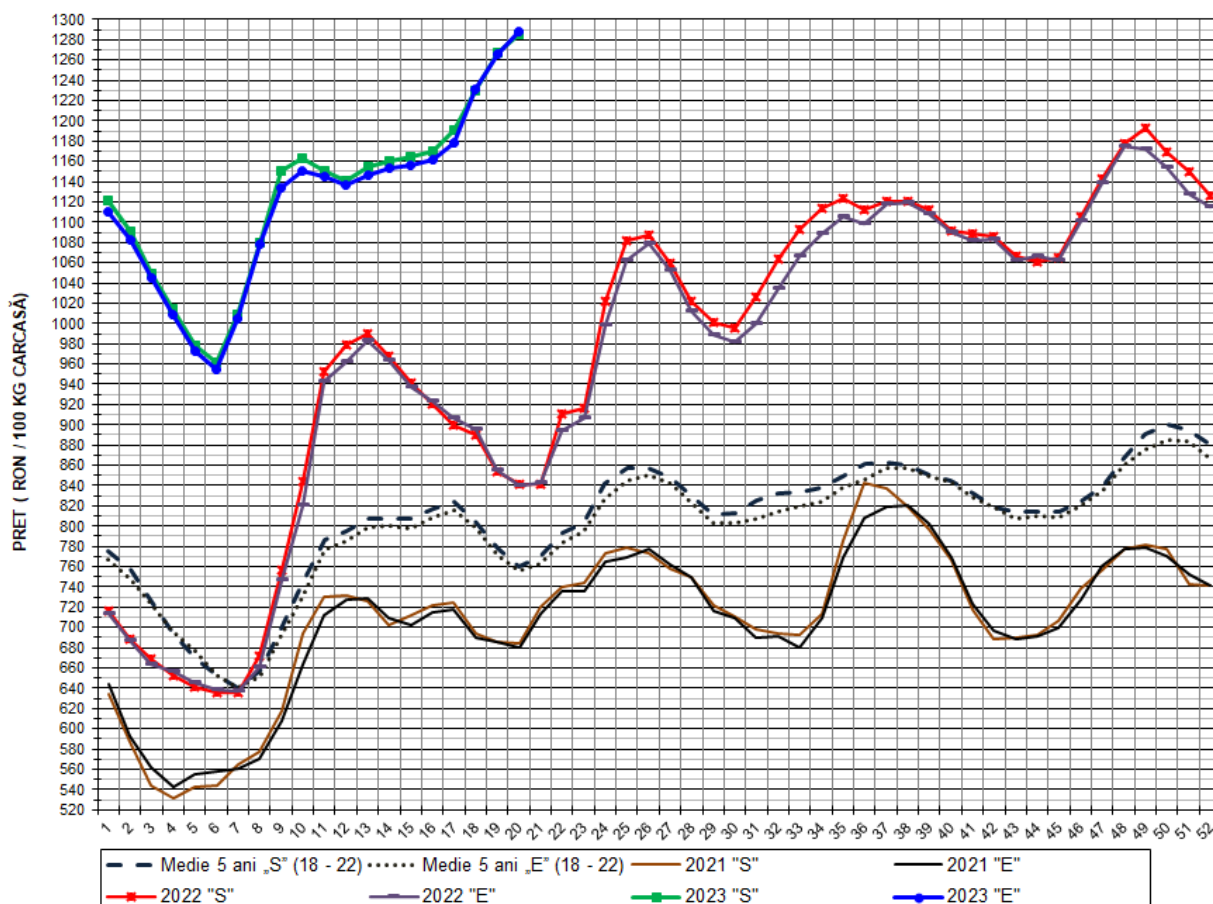
PREȚUL PORCILOR CORESPUNZĂTOR PROCENTULUI DE CARNE MACRĂ
ÎN SĂPTĂMÂNA 15 - 21 MAI 2023

% CARNE MACRĂ		NUMĂR PORCI	% CUMULATIV DIN TOTAL PORCI	GREUTATE (KG)		PREȚ MEDIU (RON/ 100 KG)	
VALORI DE ÎNCADRARE	MEDIE			VIE	CARCASA CALDĂ - 2%	VIU	CARCASA CALDĂ - 2%
≥64	65.0	4,057	12.42	111.27	86.32	981.05	1264.50
63	63.4	3,457	23.00	109.12	84.23	981.06	1270.93
62	62.4	4,197	35.85	110.08	84.59	985.07	1281.93
61	61.5	4,919	50.91	111.39	84.62	989.17	1302.13
60	60.5	4,431	64.47	111.59	84.78	985.37	1296.86
59	59.5	3,634	75.60	113.64	87.07	986.30	1287.33
58	58.5	2,558	83.43	114.36	87.44	988.38	1292.73
57	57.5	1,814	88.98	117.99	90.38	984.44	1285.22
56	56.5	1,185	92.61	116.21	89.29	987.94	1285.84
55	55.5	752	94.91	118.00	90.51	989.76	1290.35
54	54.5	638	96.87	118.48	90.82	986.87	1287.45
53	53.5	458	98.27	118.96	91.41	986.17	1283.30
52	52.5	200	98.88	116.05	89.16	995.22	1295.46
51	51.5	158	99.36	116.84	90.00	996.52	1293.68
≤50	49.4	208	100.00	117.57	90.69	986.74	1279.29
MEDIE	60.7	32,666	100.00	112.51	86.23	985.59	1285.87

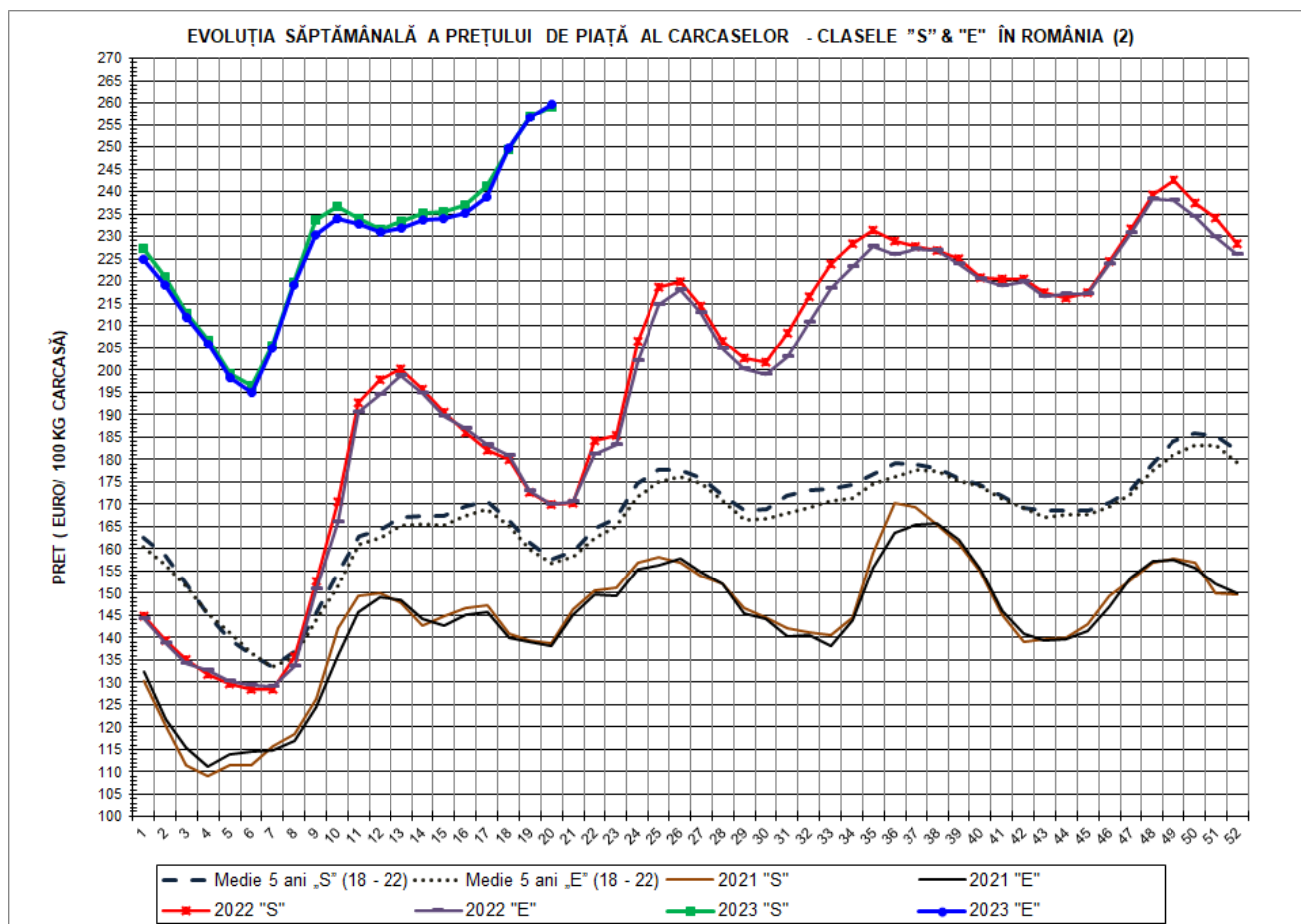
Interval optim % carne macră



EVOLUȚIA SĂPTĂMÂNALĂ A PREȚULUI DE PIAȚĂ AL CARCASELOR - CLASELE "S" & "E" ÎN ROMÂNIA (1)



PREȚ NAȚIONAL CARCASE CALITATEA STANDARD - CLASELE "S"&"E"					
CLASA	PREȚ SĂPT 20/2023	VARIAȚIE			
		1 SĂPT	4 SĂPT	1 AN	MEDIE 5 ANI
S	1,284.57 RON	1.40%	9.81%	52.75%	69.16%
E	1,288.36 RON	1.81%	10.95%	53.31%	70.35%



PREȚ NAȚIONAL CARCASE					
CALITATEA STANDARD - CLASELE "S"&"E"					
CLASA	PREȚ SAPT 20/2023	VARIAȚIE			
		1 SĂPT	4 SĂPT	1 AN	MEDIE 5 ANI
S	259.10 €	0.77%	9.37%	52.42%	64.47%
E	259.86 €	1.18%	10.51%	52.98%	65.64%



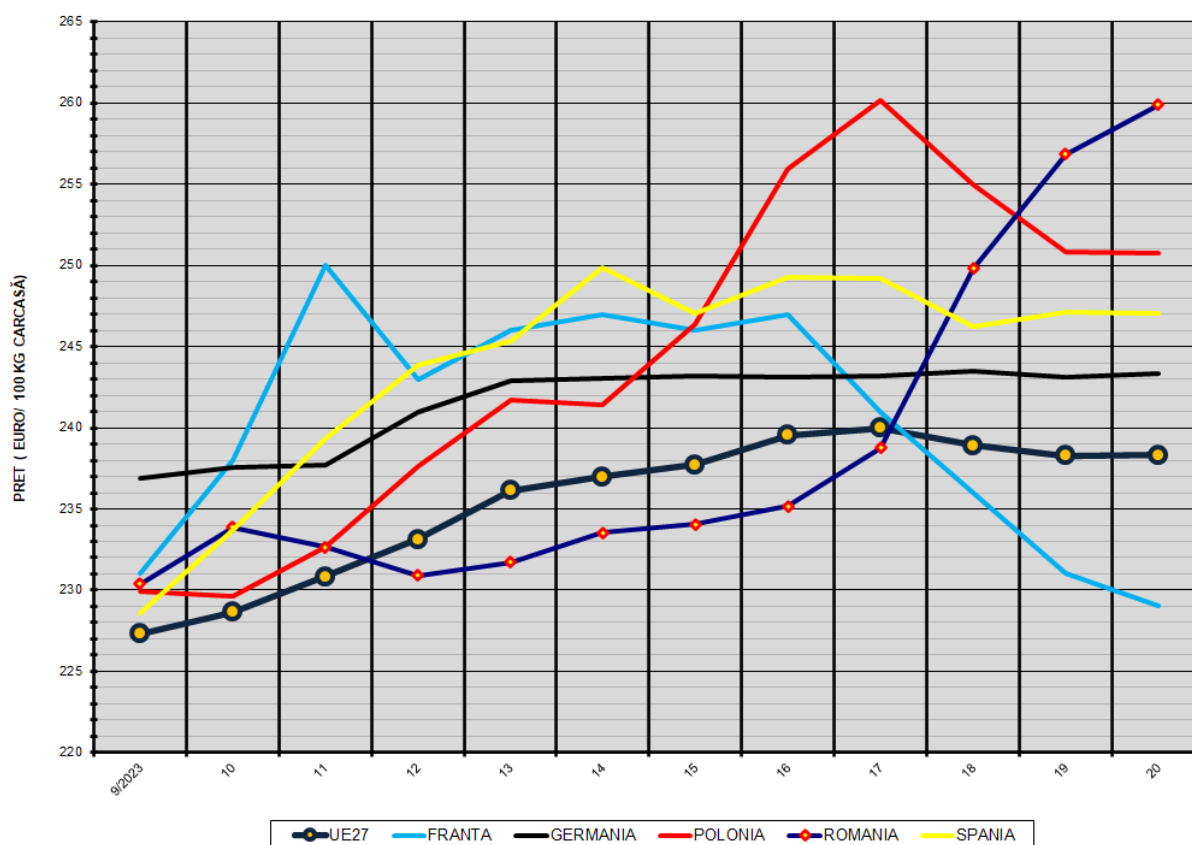
% PREȚ DE PIAȚĂ ÎN ROMÂNIA ȘI ÎN UE27 vs PRAGUL (PREȚUL) DE REFERINȚĂ UE27

SAPTAMANA	PREȚ (EUR)					% PREȚ vs PRAGUL (PREȚUL) DE REFERINȚĂ UE27 (*)				
	ROMÂNIA			UE27		ROMÂNIA			UE27	
	"S"	"E"	"S" + "E"	"S"	"E"	"S"	"E"	"S" + "E"	"S"	"E"
46/2022	224.55	223.87	224.32	200.98	197.31	148.77%	148.32%	148.61%	133.15%	130.72%
47	231.79	230.95	231.50	202.16	199.37	153.56%	153.01%	153.37%	133.93%	132.08%
48	239.17	238.40	238.89	204.89	203.41	158.46%	157.94%	158.27%	135.74%	134.76%
49	242.54	238.13	240.96	205.94	204.83	160.69%	157.77%	159.64%	136.44%	135.70%
50	237.43	234.41	236.31	206.63	204.96	157.30%	155.30%	156.56%	136.90%	135.79%
51	234.22	229.90	232.59	206.46	204.51	155.18%	152.32%	154.09%	136.78%	135.49%
52	228.25	226.09	227.51	205.46	203.63	151.22%	149.79%	150.73%	136.12%	134.91%
1/2023	227.38	224.96	226.60	205.44	203.49	150.65%	149.04%	150.12%	136.11%	134.81%
2	220.94	219.24	220.31	204.16	202.80	146.38%	145.25%	145.96%	135.26%	134.36%
3	212.73	211.97	212.45	205.54	201.65	140.94%	140.43%	140.75%	136.17%	133.60%
4	206.71	205.72	206.36	206.92	202.37	136.95%	136.29%	136.71%	137.09%	134.08%
5	199.30	198.27	198.94	209.05	204.98	132.04%	131.36%	131.80%	138.50%	135.80%
6	196.35	194.86	195.82	216.06	212.52	130.08%	129.10%	129.73%	143.15%	140.80%
7	205.63	204.88	205.35	223.77	220.65	136.23%	135.74%	136.05%	148.25%	146.18%
8	219.61	219.30	219.49	228.63	225.37	145.49%	145.29%	145.42%	151.47%	149.31%
9	233.80	230.39	232.59	231.60	227.30	154.90%	152.64%	154.10%	153.44%	150.59%
10	236.68	233.86	235.70	234.13	228.63	156.80%	154.94%	156.15%	155.12%	151.47%
11	233.91	232.64	233.47	235.77	230.83	154.97%	154.13%	154.68%	156.20%	152.93%
12	231.61	230.90	231.36	239.26	233.13	153.45%	152.97%	153.28%	158.52%	154.46%
13	233.49	231.73	232.86	240.97	236.15	154.69%	153.53%	154.28%	159.65%	156.45%
14	235.07	233.54	234.52	243.78	236.97	155.74%	154.72%	155.37%	161.51%	157.00%
15	235.59	234.07	235.05	243.94	237.72	156.08%	155.08%	155.72%	161.61%	157.50%
16	236.90	235.15	236.29	244.63	239.54	156.95%	155.79%	156.55%	162.07%	158.70%
17	241.39	238.74	240.51	244.86	239.99	159.93%	158.17%	159.34%	162.23%	159.00%
18	249.53	249.80	249.61	243.56	238.90	165.32%	165.49%	165.37%	161.36%	158.28%
19	257.11	256.84	257.02	242.12	238.26	170.34%	170.16%	170.28%	160.41%	157.85%
20	259.10	259.86	259.35	243.08	238.32	171.66%	172.16%	171.82%	161.04%	157.89%

(*) 150.939 EUR conform Art. 7 [1] al Reg. [UE] nr. 1308/2013



EVOLUȚIA SĂPTĂMĂNALĂ A PREȚULUI CLASA "E" ÎN UE27 ȘI ÎN CÂTEVA STATE MEMBRE



COMPARAȚII DE PREȚURI

SĂPT 20/2023 =	UE27	FR	DE	PL	RO	ES	RO vs UE27	RO vs FR	RO vs DE	RO vs PL	RO vs ES
	238.32 €	229.00 €	243.34 €	250.77 €	259.86 €	247.06 €	21.54 € 9.0%	30.86 € 13.5%	16.52 € 6.8%	9.09 € 3.6%	12.80 € 5.2%



PREȚUL CARCASELOR DIN CLASA "E" ÎN STATELE MEMBRE (FĂRĂ GRECIA, ITALIA)
VERSUS PREȚUL UE27 ÎN SĂPTĂMÂNA 15 - 21 MAI 2023

