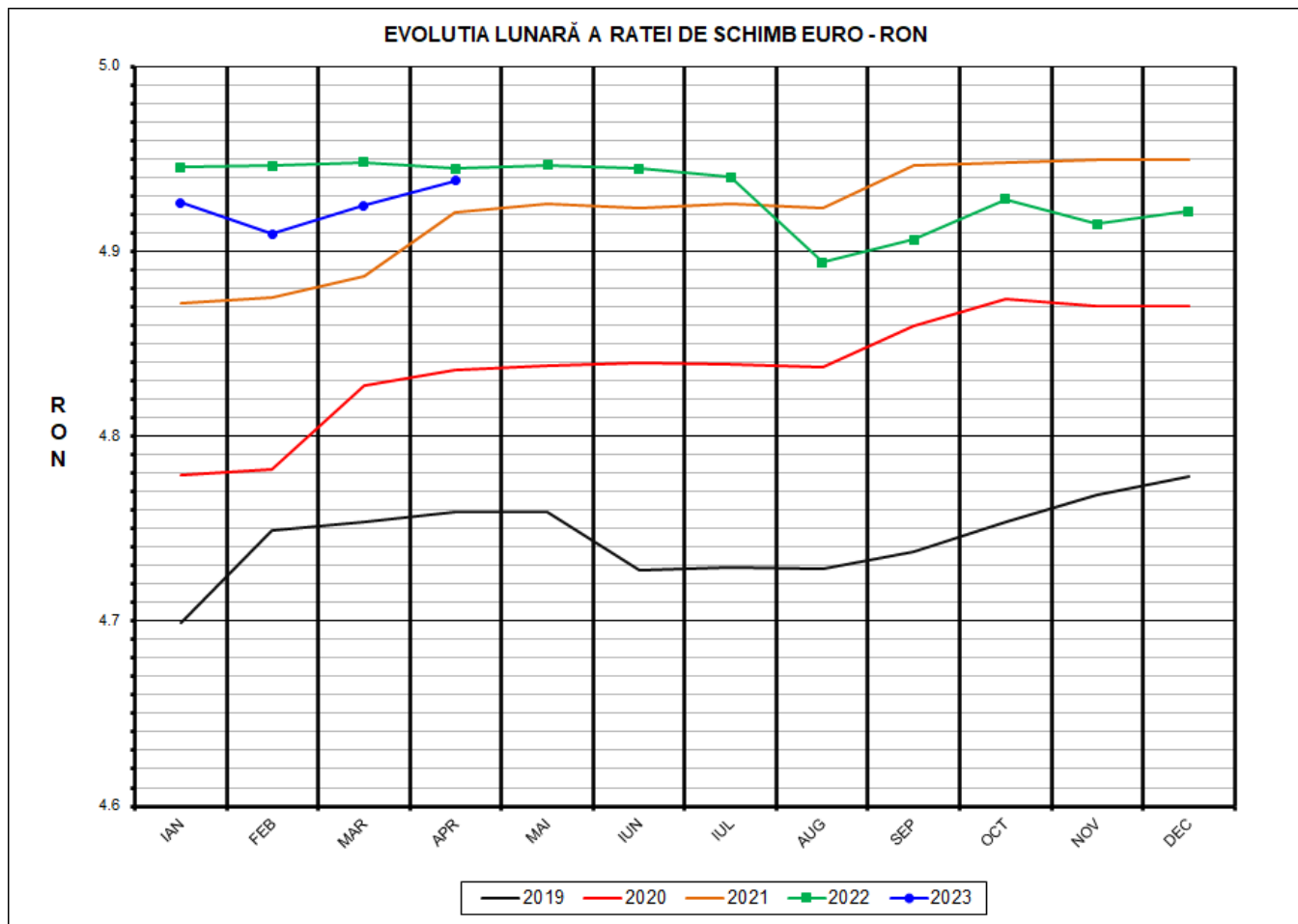


# Prețul de piață al porcilor la intrarea în abator

## Aprilie 2023



RATA DE SCHIMB EURO - RON		
APR 2023	VARIAȚIE	
	1 LUNA	1 AN
1€ = 4.9381 RON	0.27%	-0.13%



**SITUAȚIA CARCASELOR DE PORCINE CLASIFICATE  
ÎN FUNCȚIE DE PROVENIENȚA PORCILOR SACRIFICAȚI  
ÎN LUNA APRILIE 2023**

		NUMĂR CARCASE	% DIN TOTAL
PROVENIENȚĂ PORCI SACRIFICAȚI	TRANZACȚII COMERCIALE ÎNTRE ABATOARE ȘI FURNIZORI	186,563	69.52
	FERME PROPRII ALE ABATOARELOR	72,955	27.19
	CRESCUȚI ÎN NUMELE ABATOARELOR	3,288	1.23
	PRESTĂRI SERVICII	5,547	2.07
<b>TOTAL CARCASE CLASIFICATE CU GREUTATEA CALDĂ 50 - 120 KG</b>		<b>268,353</b>	<b>100.00</b>
DIN CARE DIN COMERȚ INTRACOMUNITAR		7,794	2.90

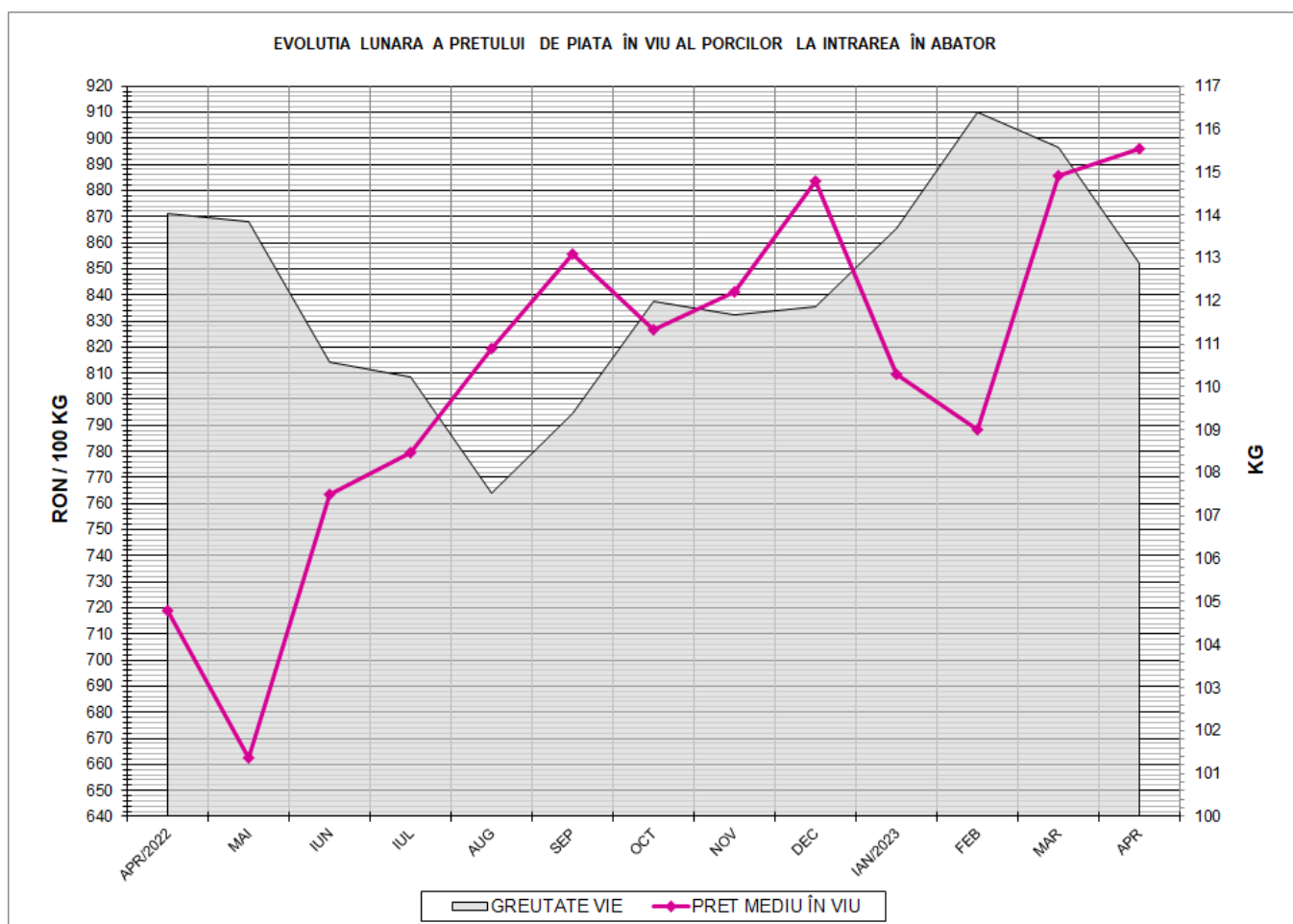
Situația porcilor proveniți din tranzacții comerciale  
între abatoare și furnizori care fac obiectul raportării prețurilor  
în luna aprilie 2023

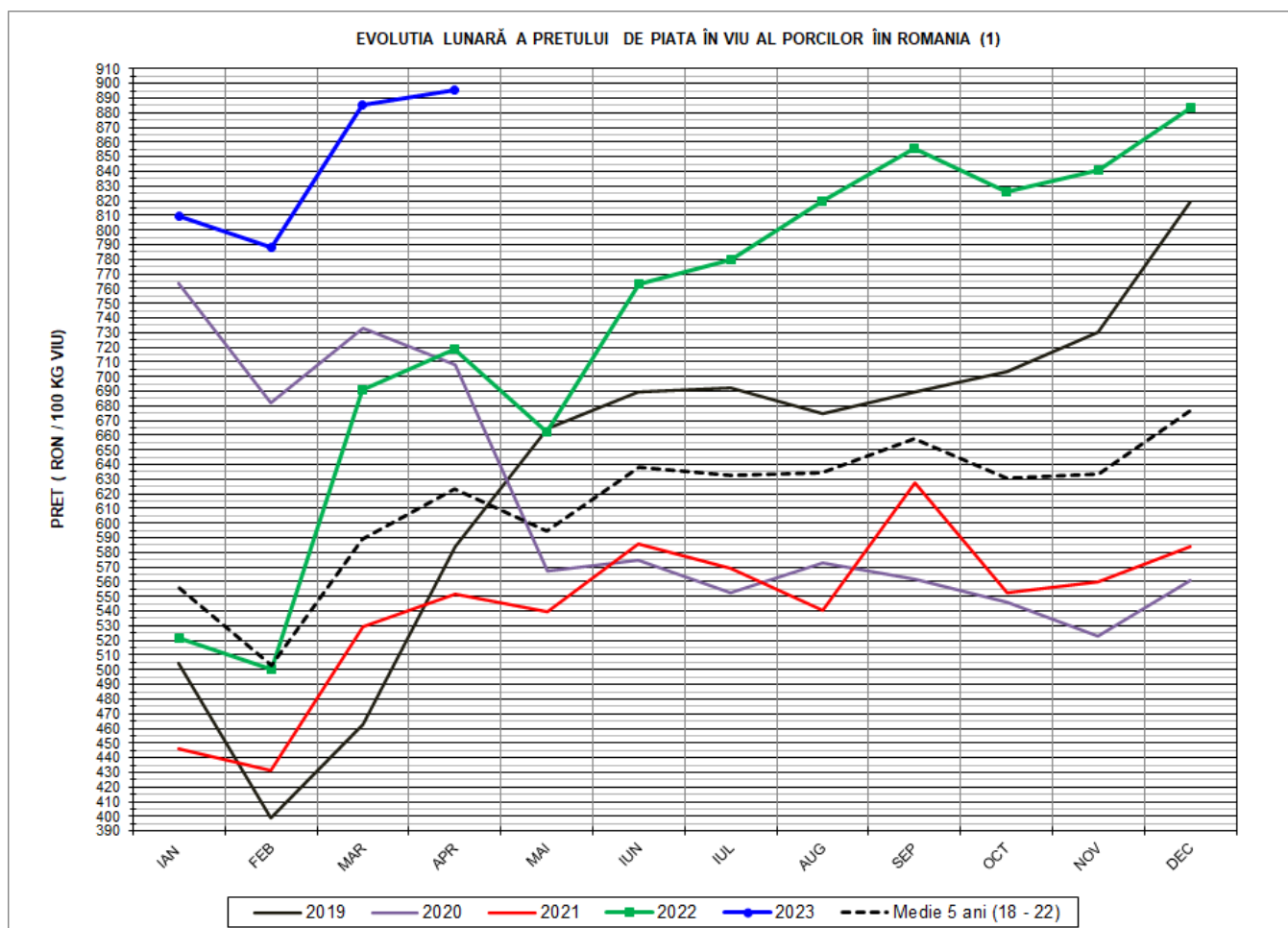
Tip preț la intrarea în abator		Carcase cu greutatea caldă 60 - 120 kg			
		SEUROP		d.c. S+E	
		nr	% din total carcase clasificate	nr	% din total carcase clasificate
În funcție de % carne macră corespunzător claselor de calitate (S, E, U, R, O, P)	în carcasă	0	0.0%	0	0.0%
	în viu	0	0.0%	0	0.0%
Forfetar	în viu	185,708	69.2%	176,456	65.8%
Total		185,708	69.2%	176,456	65.8%

Carcase incluse în raportul național de prețuri pentru DG AGRI

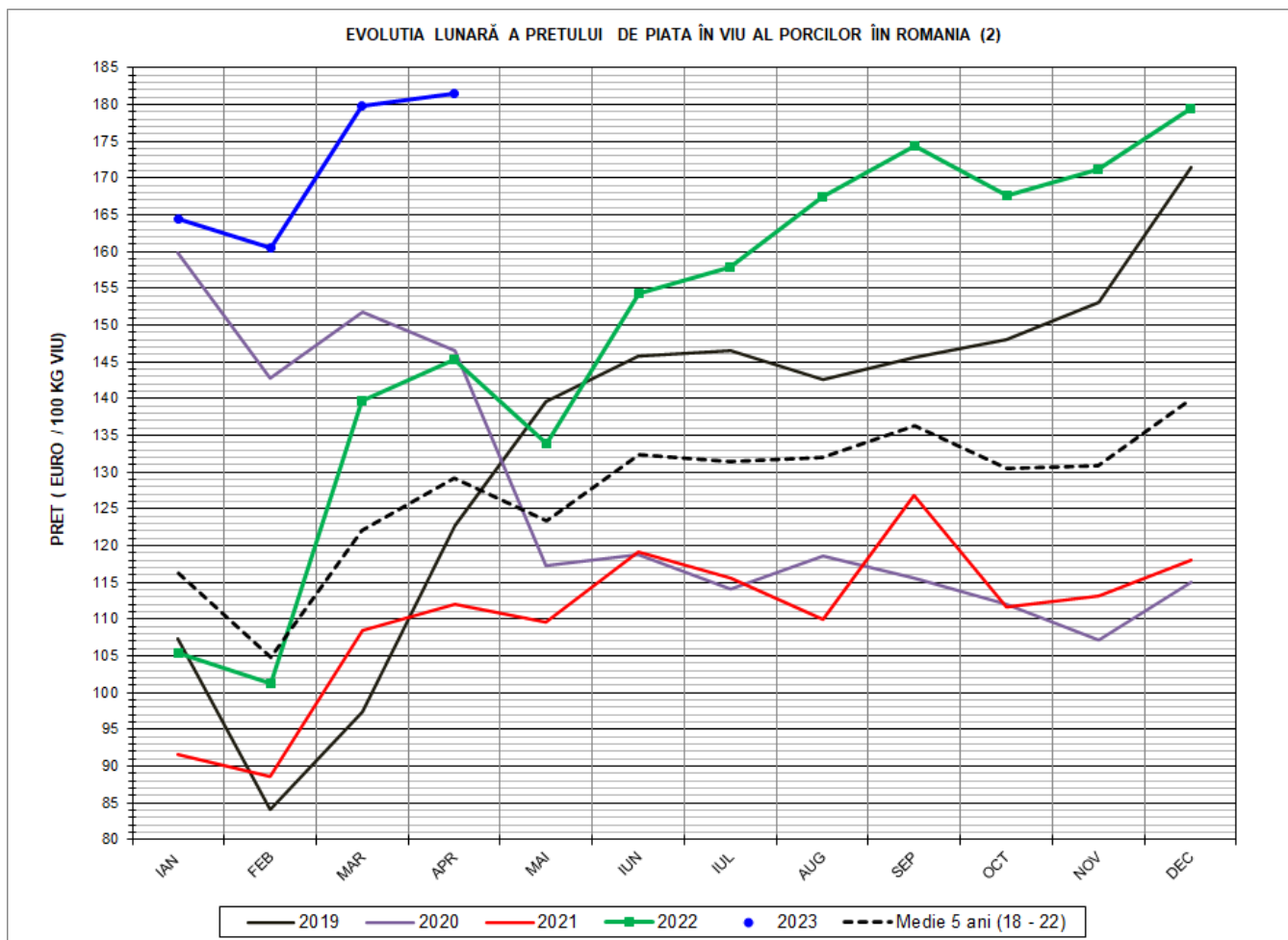
## Prețul de piață al porcilor în luna aprilie 2023

Clasa	% carne macră	Număr porci	% din total porci	Procent mediu carne macră	Greutate medie (kg)		Preț mediu (RON / 100 kg)	
					vie	carcasă caldă - 2%	viu	carcasă caldă - 2%
S	≥ 60	115,928	62.42	62.4	111.5	85.6	899.36	1170.98
E	≥ 55 - < 60	60,528	32.59	58.2	114.7	88.0	891.10	1161.60
U	≥ 50 - < 55	8,681	4.67	53.3	118.4	91.1	884.86	1149.41
ROP	< 50	571	0.31	46.7	118.0	91.1	890.05	1152.44
<b>TOTAL</b>		<b>185,708</b>	<b>100.00</b>	<b>60.5</b>	<b>112.9</b>	<b>86.7</b>	<b>895.88</b>	<b>1166.75</b>





<b>PREȚ ÎN VIU</b>			
<b>APR 2023</b>	<b>VARIAȚIE</b>		
	<b>1 LUNA</b>	<b>1 AN</b>	<b>MEDIE 5 ANI (2018 - 2022)</b>
<b>895.88 RON</b>	<b>1.17%</b>	<b>24.65%</b>	<b>15.26%</b>



<b>PREȚ ÎN VIU</b>			
<b>APR 2023</b>	<b>VARIAȚIE</b>		
	<b>1 LUNA</b>	<b>1 AN</b>	<b>MEDIE 5 ANI (2018 - 2022)</b>
<b>181.42 €</b>	<b>0.90%</b>	<b>24.82%</b>	<b>40.46%</b>



PREȚUL PE PROCENT CARNE MACRĂ AL PORCILOR  
ÎN LUNA APRILIE 2023

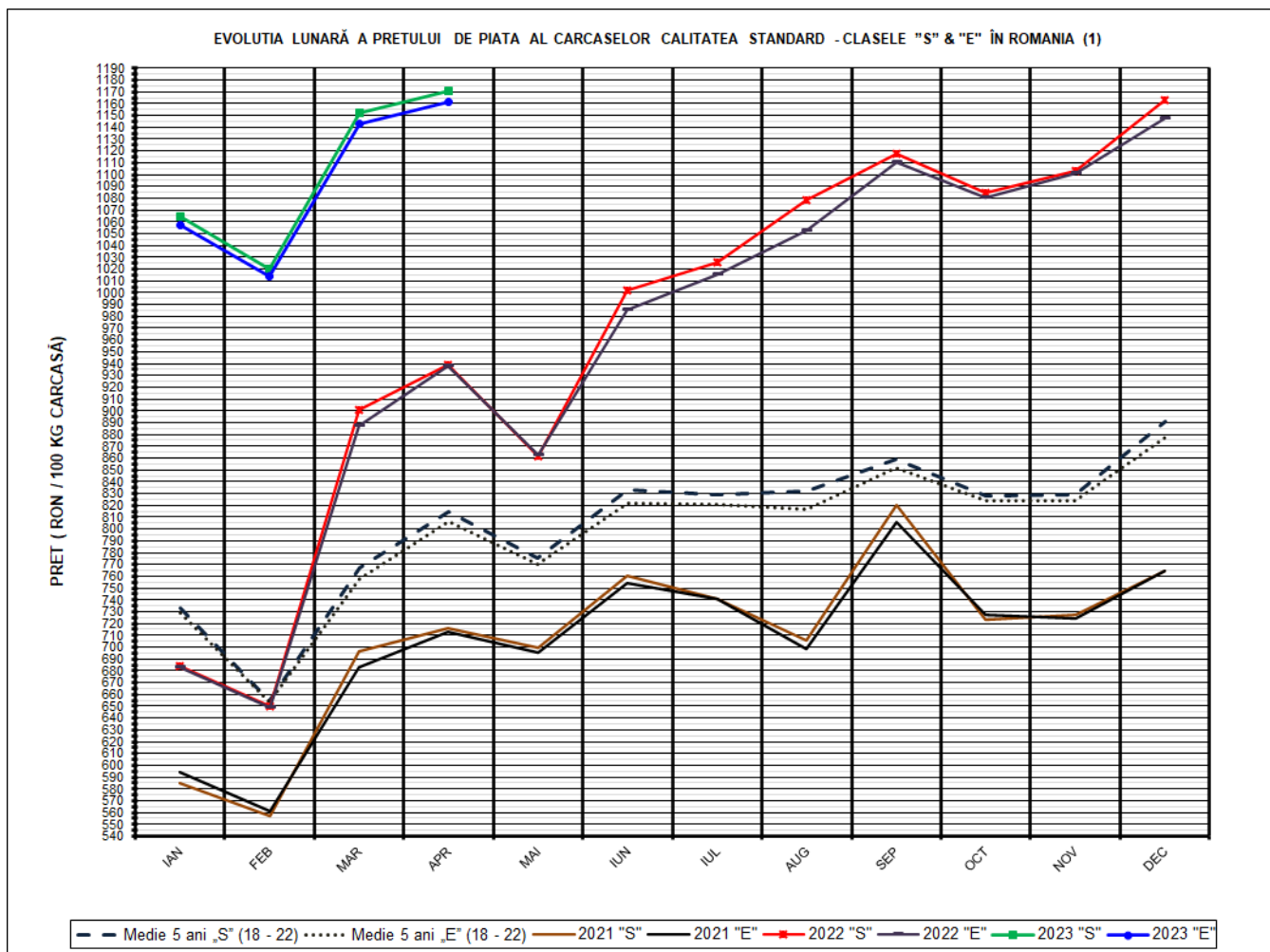
% CARNE MACRĂ		NUMĂR PORCI	% CUMULATIV DIN TOTAL PORCI	GREUTATE (KG)		PREȚ MEDIU (RON/ 100 KG)	
NIVEL	MEDIE			VIE	CARCASA CALDĂ - 2%	VIU	CARCASA CALDĂ - 2%
≥64	65.0	18,894	10.17	111.24	85.95	900.70	1165.72
63	63.4	18,064	19.90	110.42	85.01	899.10	1167.80
62	62.4	25,400	33.58	110.80	85.17	901.00	1172.13
61	61.5	28,796	49.08	111.91	85.65	899.70	1175.61
60	60.5	24,774	62.42	112.53	86.17	896.48	1170.74
59	59.5	22,476	74.53	113.94	87.37	891.79	1163.05
58	58.5	15,990	83.14	113.69	87.10	891.53	1163.66
57	57.5	10,422	88.75	116.22	89.29	890.18	1158.57
56	56.5	6,903	92.47	116.03	89.18	891.09	1159.35
55	55.5	4,737	95.02	116.92	89.70	888.49	1158.03
54	54.5	3,832	97.08	117.01	90.01	884.72	1150.08
53	53.5	2,097	98.21	121.47	93.57	884.52	1148.26
52	52.5	1,061	98.78	120.52	92.89	887.65	1151.66
51	51.5	802	99.21	121.53	93.82	886.52	1148.31
≤50	49.1	1,460	100.00	114.06	87.79	884.74	1149.49
MEDIE	60.5	185,708	100.00	112.87	86.67	895.88	1166.75

Interval optim % carne macră



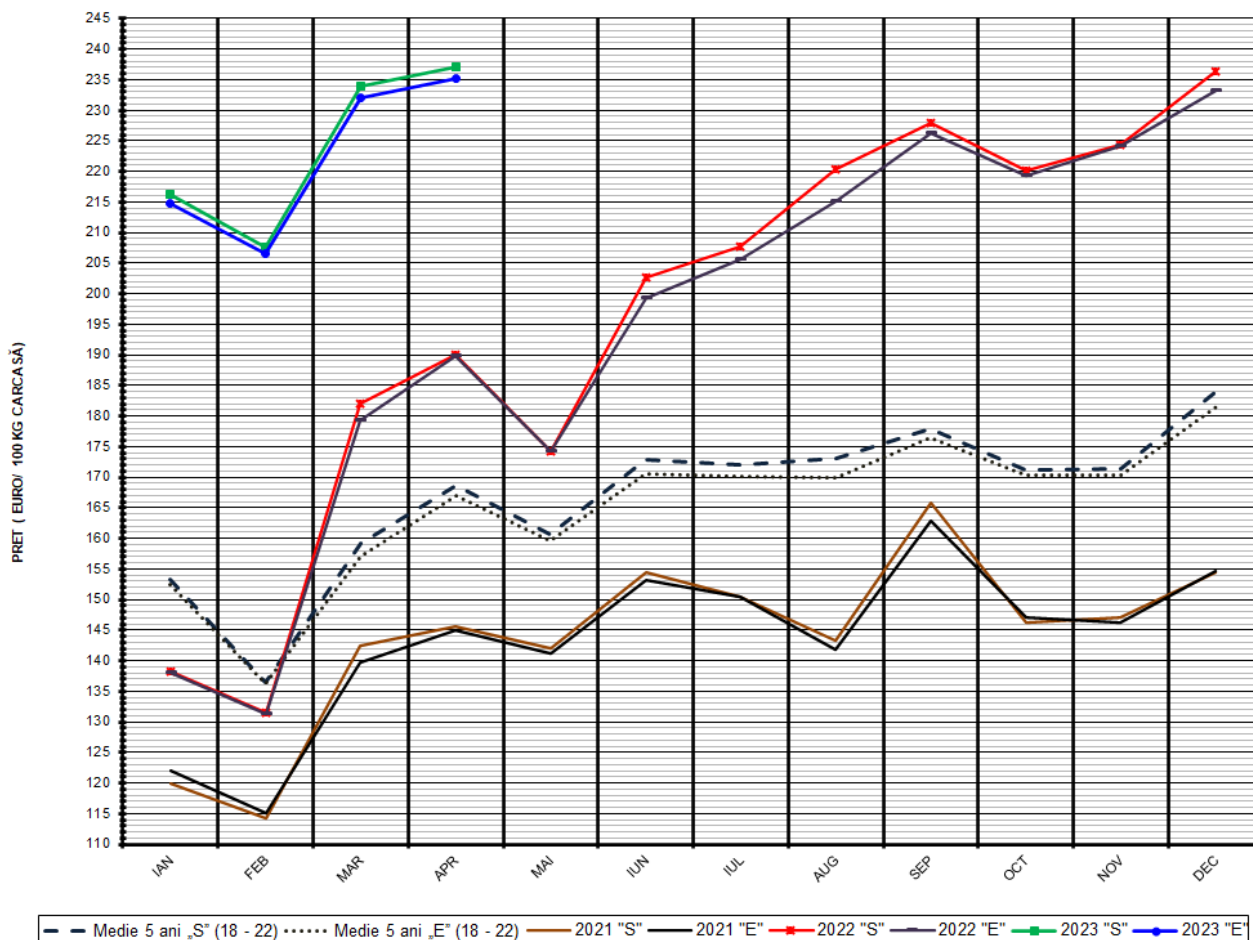
Prețul mediu ponderat lunar al carcaselor din clasa "S" & "E" în România și în UE

Săptămâna			Număr zile (ponderi)	Preț mediu ponderat						preț RO vs pret UE27 (%)	
				ROMÂNIA				UE27		S	E
				S		E		S	E		
nr	perioada	luna	EURO / 100 kg	RON / 100 kg	EURO / 100 kg	RON / 100 kg	S	E	S	E	
13	01 - 02	apr/2023	2	233.49	1154.78	231.74	1146.09	240.97	236.15	-3.10%	-1.87%
14	03 - 09		7	235.07	1160.60	233.54	1153.04	243.78	236.97	-3.57%	-1.45%
15	10 - 16		7	235.59	1163.73	234.07	1156.25	243.94	237.72	-3.42%	-1.54%
16	17 - 23		7	236.90	1169.77	235.15	1161.16	244.63	239.54	-3.16%	-1.83%
17	24 - 30		7	241.39	1191.31	238.74	1178.24	244.86	239.99	-1.42%	-0.52%
<b>Total</b>			<b>30</b>	<b>236.99</b>	<b>1170.25</b>	<b>235.13</b>	<b>1161.10</b>	<b>244.08</b>	<b>238.39</b>	<b>-2.91%</b>	<b>-1.37%</b>



PREȚ NAȚIONAL CARCASE CALITATEA STANDARD - CLASELE "S" & "E"				
CLASA	APR 2023	VARIAȚIE		
		1 LUNĂ	1 AN	MEDIE 5 ANI
<b>S</b>	<b>1,170.25 RON</b>	<b>1.59%</b>	<b>24.60%</b>	<b>43.66%</b>
<b>E</b>	<b>1,161.10 RON</b>	<b>1.62%</b>	<b>23.73%</b>	<b>44.05%</b>

EVOLUTIA LUNARĂ A PRETELUI DE PIATA AL CARCASELOR CALITATEA STANDARD - CLASELE "S" & "E" ÎN ROMANIA (2)

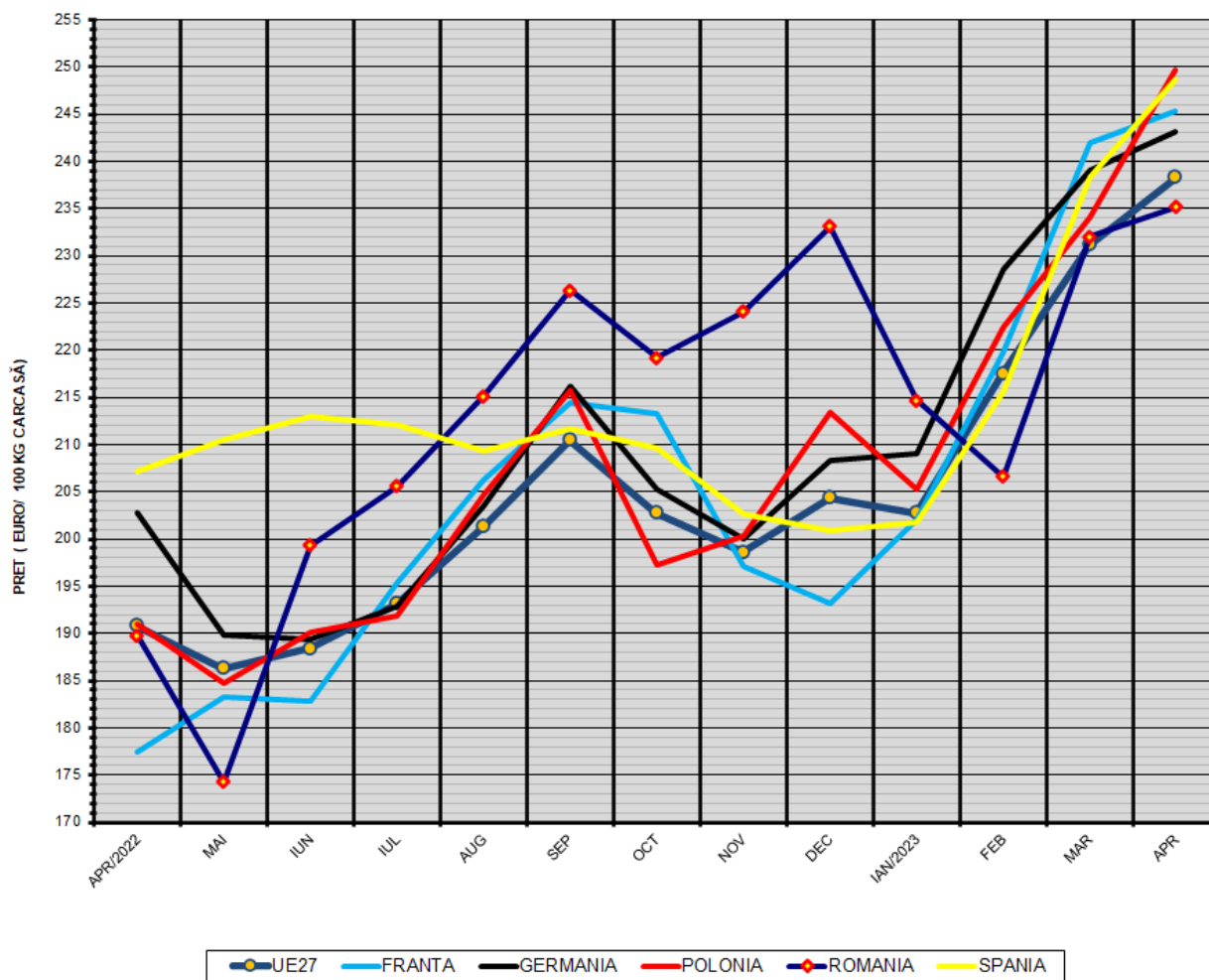


**PREȚ NAȚIONAL CARCASE  
CALITATEA STANDARD - CLASELE "S" & "E"**

CLASA	APR 2023	VARIAȚIE		
		1 LUNĂ	1 AN	MEDIE 5 ANI
S	236.99 €	1.31%	24.77%	40.44%
E	235.13 €	1.34%	23.90%	40.85%



EVOLUTIA LUNARĂ A PREȚULUI CLASA "E" ÎN UE27 ȘI ÎN CÂTEVA STATE MEMBRE



COMPARAȚII DE PREȚURI

	UE27	FR	DE	PL	RO	ES	RO vs UE27	RO vs FR	RO vs DE	RO vs PL	RO vs ES
apr 2023 =	238.29 €	245.30 €	243.11 €	249.72 €	235.13 €	248.59 €	-3.16 € -1.3%	-10.17 € -4.1%	-7.98 € -3.3%	-14.59 € -5.8%	-13.46 € -5.4%

