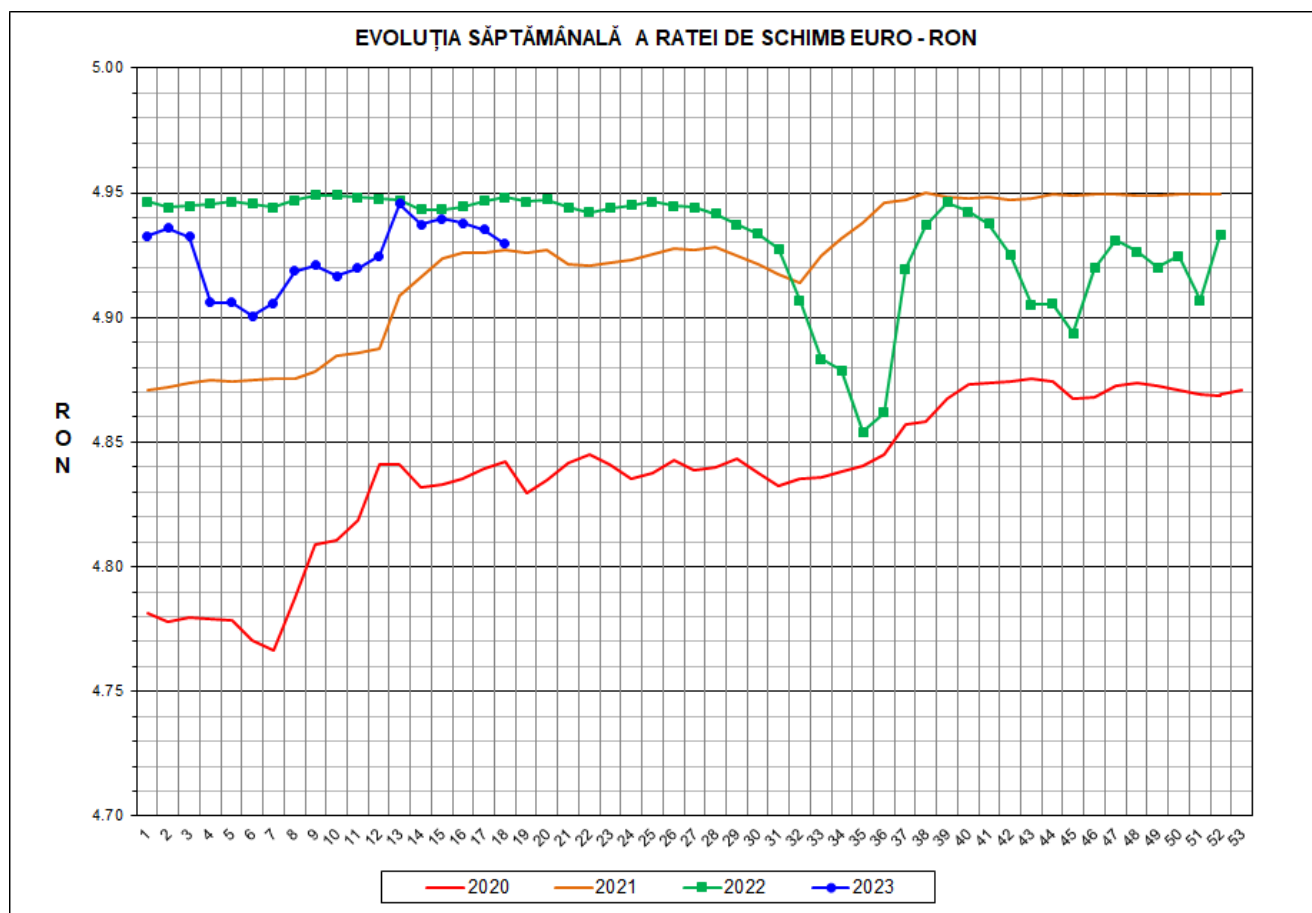




# Prețul de piață al porcilor la intrarea în abator

## Săptămâna 18 (1 – 7 mai 2023)



RATA DE SCHIMB EURO - RON			
SĂPT 18/2023	VARIAȚIE		
	1 SĂPT	4 SĂPT	1 AN
1€ = 4.9295 RON	-0.12%	-0.16%	-0.38%



**SITUAȚIA CARCASELOR DE PORCINE CLASIFICATE  
ÎN FUNCȚIE DE PROVENIENȚA PORCILOR SACRIFICAȚI  
ÎN SĂPTĂMÂNA 1 - 7 MAI 2023**

		NUMĂR CARCANE	% DIN TOTAL
PROVENIENȚĂ PORCI SACRIFICAȚI	TRANZACȚII COMERCIALE ÎNTRE ABATOARE ȘI FURNIZORI	33,906	59.14
	FERME PROPRII ALE ABATOARELOR	22,093	38.54
	CRESCUȚI ÎN NUMELE ABATOARELOR	60	0.10
	PRESTĂRI SERVICII	1,273	2.22
<b>TOTAL CARCANE CLASIFICATE CU GREUTATEA CALDĂ 50 - 120 KG</b>		<b>57,332</b>	<b>100.00</b>
DIN CARE DIN COMERȚ INTRACOMUNITAR		4,463	7.78

Situația porcilor proveniți din tranzacții comerciale  
între abatoare și furnizori care fac obiectul raportării prețurilor  
în săptămâna 1 - 7 mai 2023

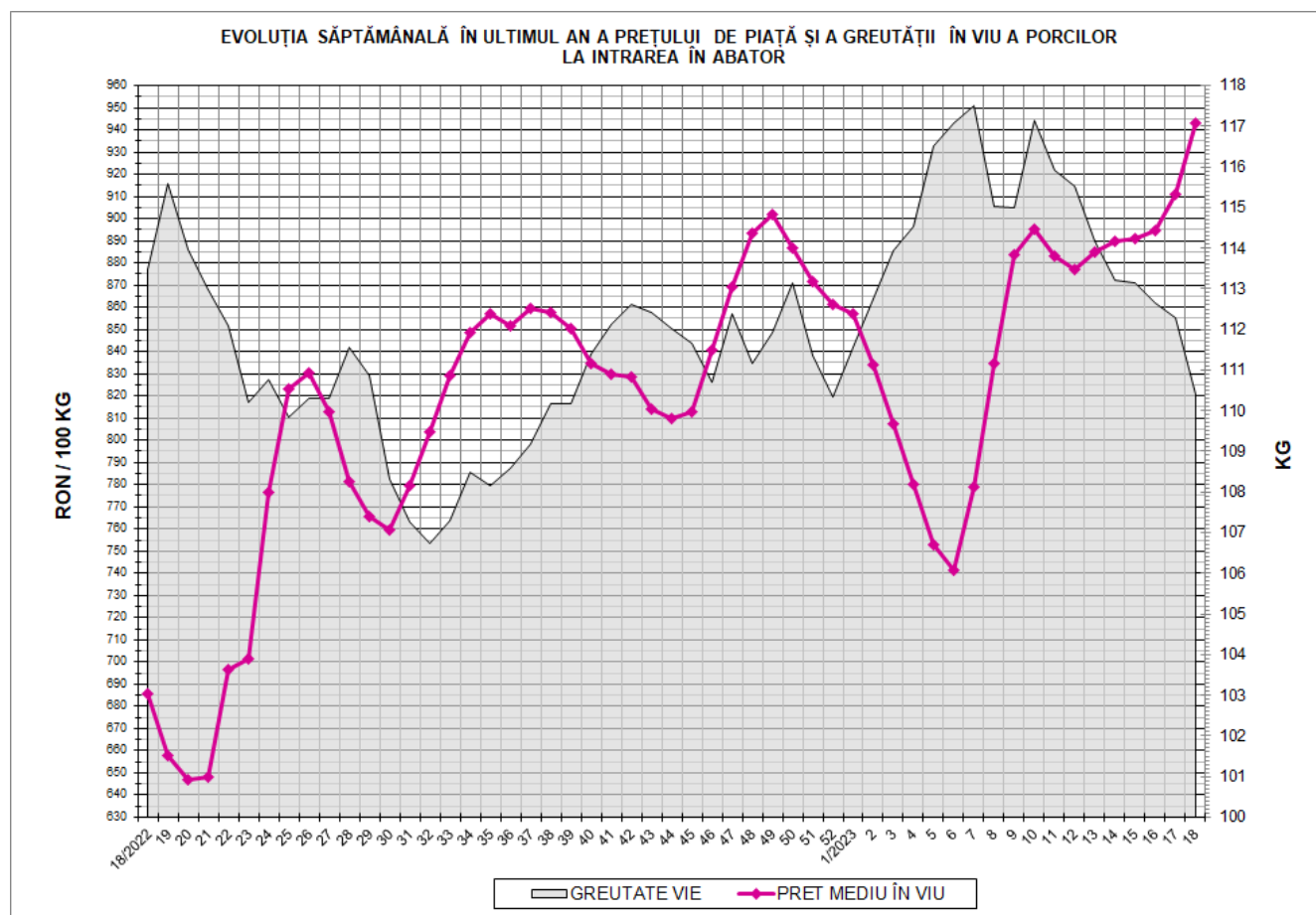
Tip preț la intrarea în abator		Carcane cu greutatea caldă 60 - 120 kg			
		SEUROP		d.c. S+E	
		nr	% din total carcane clasificate	nr	% din total carcane clasificate
În funcție de % carne macră corespunzător claselor de calitate (S, E, U, R, O, P)	în carcasă	0	0.0%	0	0.0%
	în viu	0	0.0%	0	0.0%
Forfetar în viu		33,625	58.6%	32,276	56.3%
Total		33,625	58.6%	32,276	56.3%

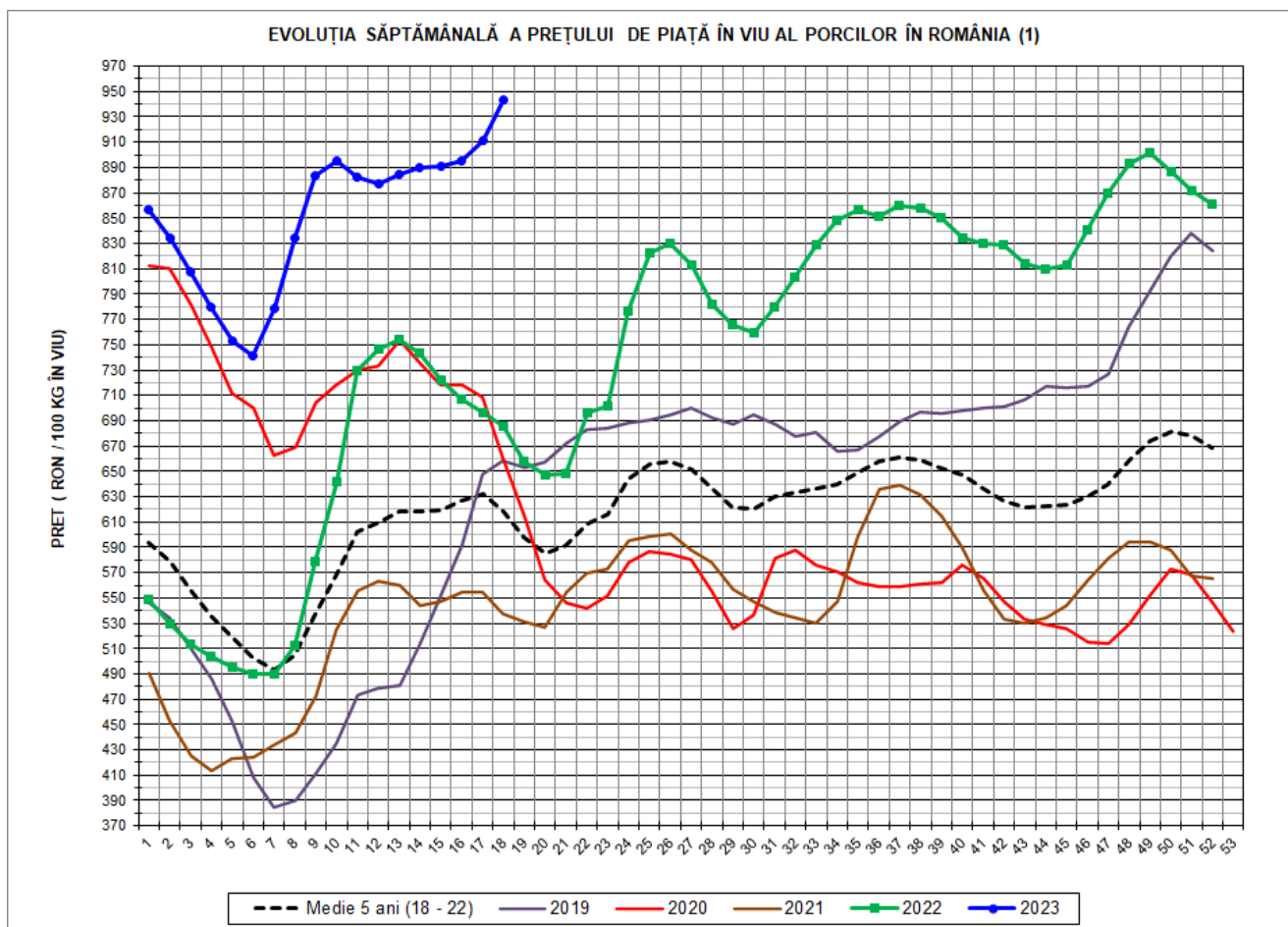
Carcane incluse în raportul național de prețuri pentru DG AGRI



## Prețul de piață al porcilor în săptămâna 1 - 7 mai 2023

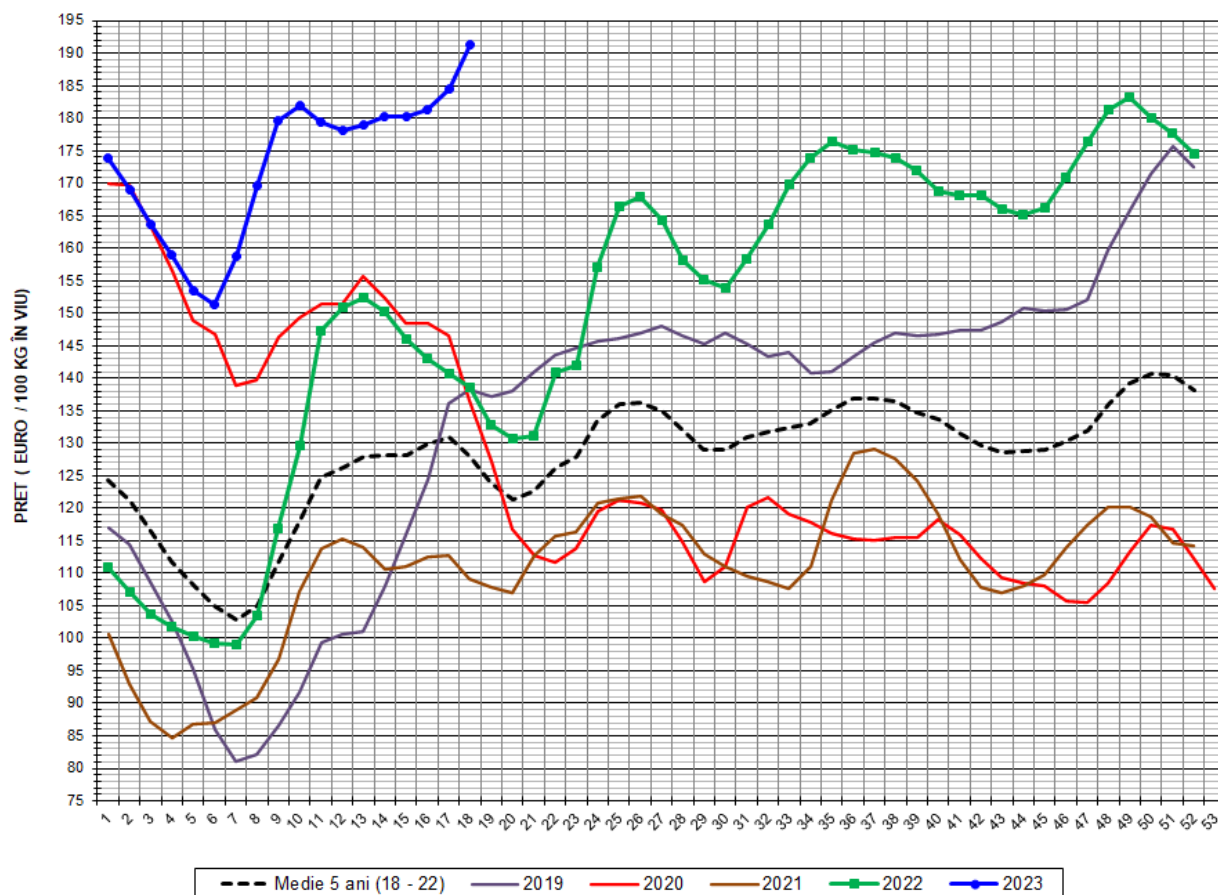
Clasa	% carne macră	Număr porci	% din total porci	Procent mediu carne macră	Greutate medie (kg)		Preț mediu (RON / 100 kg)	
					vie	carcasă caldă - 2%	viu	carcasă caldă - 2%
S	≥ 60	22,718	67.56	62.5	108.9	83.5	942.45	1230.07
E	≥ 55 - < 60	9,558	28.43	58.3	112.8	86.4	943.21	1231.37
U	≥ 50 - < 55	1,300	3.87	53.3	118.5	91.3	955.16	1239.66
ROP	< 50	49	0.15	47.8	117.7	90.5	933.63	1213.92
<b>TOTAL</b>		<b>33,625</b>	<b>100.00</b>	<b>60.9</b>	<b>110.4</b>	<b>84.6</b>	<b>943.19</b>	<b>1230.82</b>





<b>PREȚ ÎN VIU</b>				
<b>SĂPT 18/2023</b>	<b>VARIAȚIE</b>			
	<b>1 SĂPT</b>	<b>4 SĂPT</b>	<b>1 AN</b>	<b>MEDIE 5 ANI (2018 - 2022)</b>
<b>943.19 RON</b>	<b>3.56%</b>	<b>6.03%</b>	<b>37.60%</b>	<b>52.67%</b>

EVOLUȚIA SĂPTĂMÂNALĂ A PREȚULUI DE PIAȚĂ ÎN VIU AL PORCILOR ÎN ROMÂNIA (2)



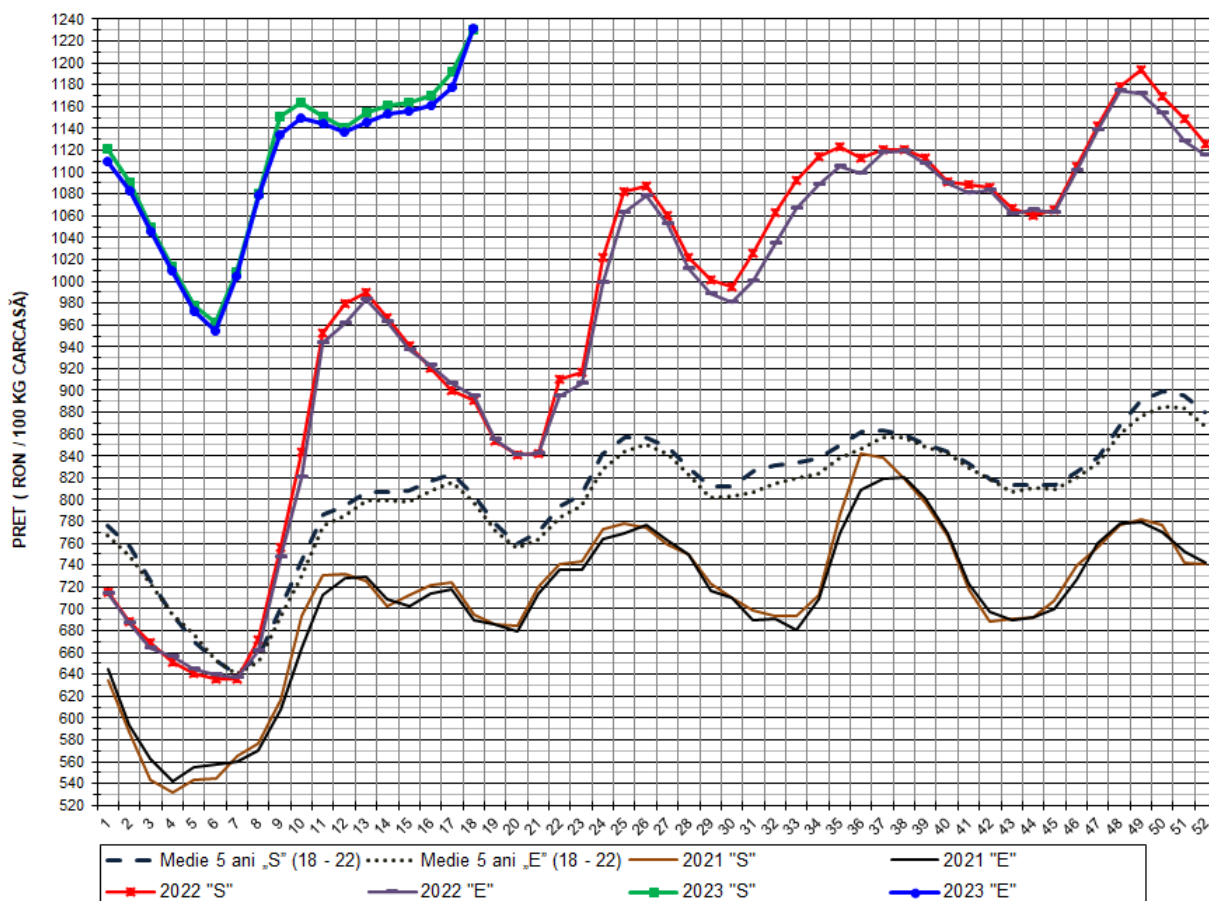
PREȚ ÎN VIU				
SĂPT 18/2023	VARIAȚIE			
	1 SĂPT	4 SĂPT	1 AN	MEDIE 5 ANI (2018-2022)
191.34 €	3.68%	6.20%	38.12%	49.53%

PREȚUL CARCASELOR DE PORCINE CALITATEA STANDARD - CLASELE "S" & "E"  
ÎN SĂPTĂMÂNA 1 - 7 MAI 2023

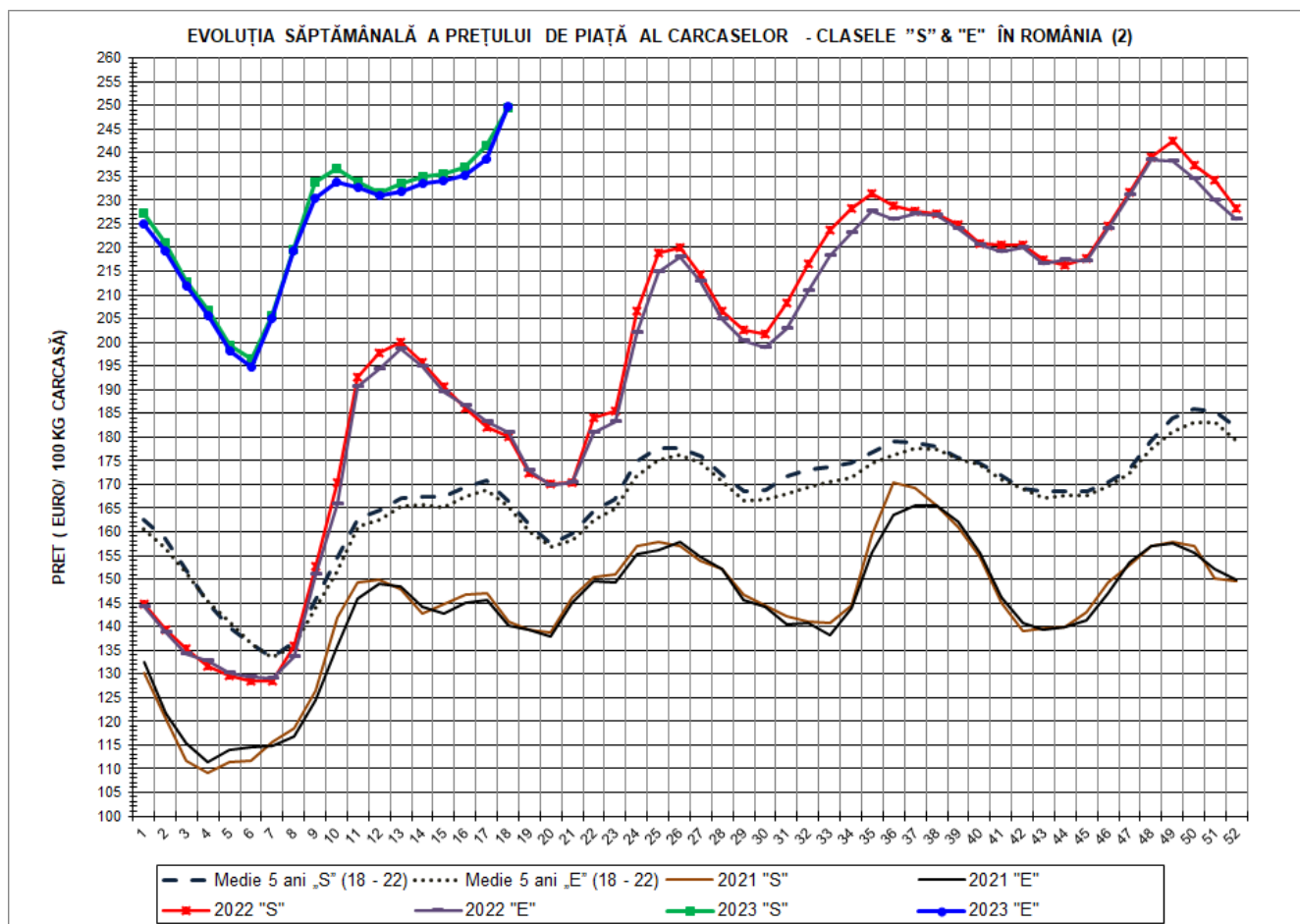
% CARNE MACRĂ		NUMĂR PORCI	% CUMULATIV DIN TOTAL PORCI	GREUTATE (KG)		PREȚ MEDIU (RON/ 100 KG)	
NIVEL GRILA PREȚURI	MEDIE			VIE	CARCASA CALDĂ - 2%	VIU	CARCASA CALDĂ - 2%
≥64	65.1	4,252	12.65	109.82	84.87	944.55	1222.18
63	63.4	3,668	23.55	108.38	83.35	941.48	1224.23
62	62.4	4,695	37.52	107.92	82.82	941.56	1226.95
61	61.5	5,410	53.61	109.52	83.43	942.05	1236.58
60	60.5	4,693	67.56	108.92	82.97	942.65	1237.51
59	59.5	3,652	78.42	112.03	85.73	945.15	1235.11
58	58.5	2,517	85.91	112.46	86.01	940.83	1230.17
57	57.5	1,619	90.72	113.86	87.37	942.72	1228.64
56	56.5	1,087	93.96	112.77	86.60	944.19	1229.58
55	55.5	683	95.99	115.23	88.50	941.22	1225.50
54	54.5	544	97.61	118.65	91.42	956.34	1241.13
53	53.5	316	98.55	118.87	91.45	957.21	1244.23
52	52.5	170	99.05	120.56	93.27	948.06	1225.54
51	51.5	135	99.45	120.93	93.09	962.20	1250.01
≤50	49.8	184	100.00	113.33	87.23	943.31	1225.63
MEDIE	60.9	33,625	100.00	110.41	84.61	943.19	1230.82

Interval optim % carne macră

EVOLUȚIA SĂPTĂMÂNALĂ A PREȚULUI DE PIAȚĂ AL CARCASELOR - CLASELE "S" & "E" ÎN ROMÂNIA (1)



PREȚ NAȚIONAL CARCASE CALITATEA STANDARD - CLASELE "S" & "E"					
CLASA	PREȚ SĂPT 18/2023	VARIAȚIE			
		1 SĂPT	4 SĂPT	1 AN	MEDIE 5 ANI
S	1,230.07 RON	3.25%	5.99%	38.12%	52.98%
E	1,231.37 RON	4.51%	6.79%	37.57%	54.20%



<b>PREȚ NAȚIONAL CARCASE</b>					
<b>CALITATEA STANDARD - CLASELE "S"&amp;"E"</b>					
CLASA	PREȚ SAPT 18/2023	VARIAȚIE			
		1 SĂPT	4 SĂPT	1 AN	MEDIE 5 ANI
<b>S</b>	<b>249.53 €</b>	<b>3.37%</b>	<b>6.15%</b>	<b>38.65%</b>	<b>49.83%</b>
<b>E</b>	<b>249.80 €</b>	<b>4.63%</b>	<b>6.96%</b>	<b>38.09%</b>	<b>51.05%</b>





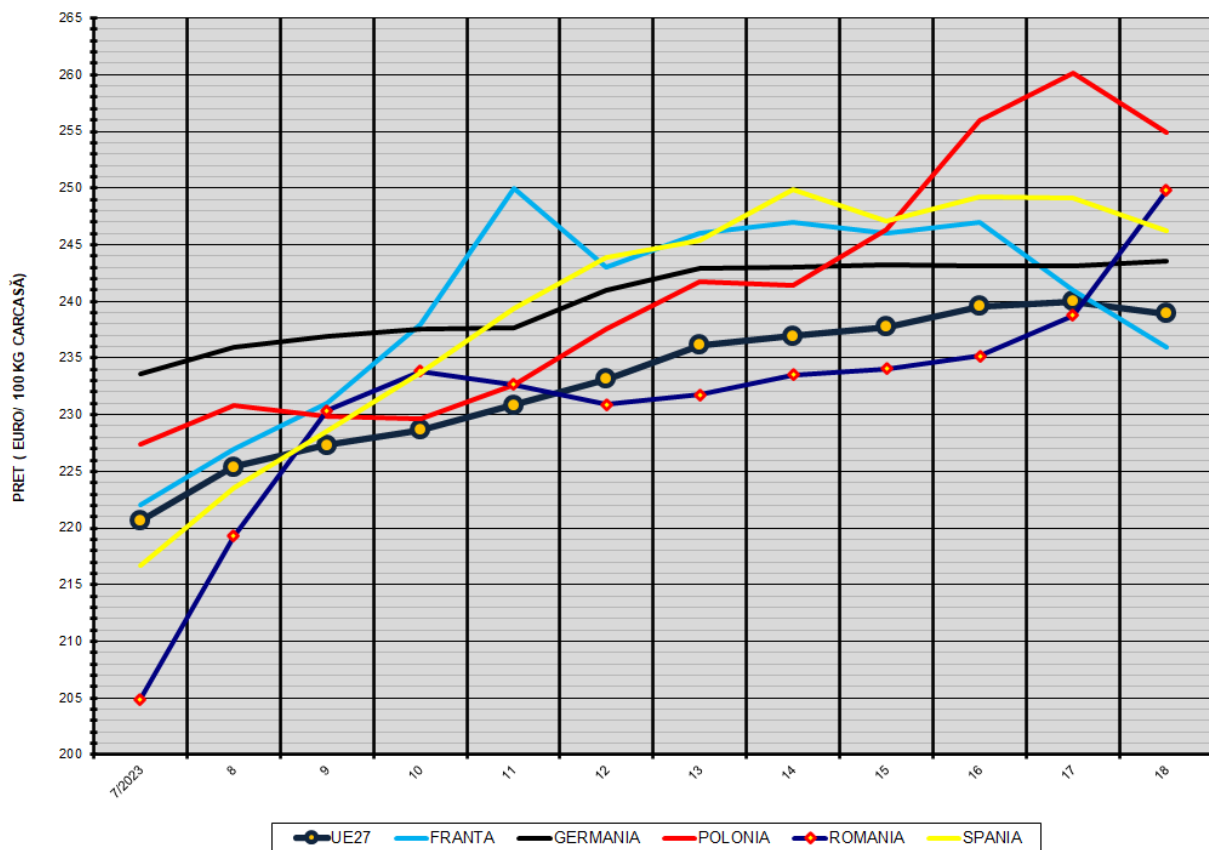
**% PREȚ DE PIAȚĂ ÎN ROMÂNIA ȘI ÎN UE27 vs PRAGUL (PREȚUL) DE REFERINȚĂ UE27**

SAPTAMANA	PREȚ (EUR)					% PREȚ vs PRAGUL (PREȚUL) DE REFERINȚĂ UE27 (*)				
	ROMÂNIA			UE27		ROMÂNIA			UE27	
	"S"	"E"	"S" + "E"	"S"	"E"	"S"	"E"	"S" + "E"	"S"	"E"
44/2022	216.23	217.30	216.60	203.18	197.86	143.26%	143.97%	143.50%	134.61%	131.09%
45	217.61	217.20	217.47	201.96	197.59	144.17%	143.90%	144.08%	133.80%	130.91%
46	224.55	223.87	224.32	200.98	197.31	148.77%	148.32%	148.61%	133.15%	130.72%
47	231.79	230.95	231.50	202.16	199.37	153.56%	153.01%	153.37%	133.93%	132.08%
48	239.17	238.40	238.89	204.89	203.41	158.46%	157.94%	158.27%	135.74%	134.76%
49	242.54	238.13	240.96	205.94	204.83	160.69%	157.77%	159.64%	136.44%	135.70%
50	237.43	234.41	236.31	206.63	204.96	157.30%	155.30%	156.56%	136.90%	135.79%
51	234.22	229.90	232.59	206.46	204.51	155.18%	152.32%	154.09%	136.78%	135.49%
52	228.25	226.09	227.51	205.46	203.63	151.22%	149.79%	150.73%	136.12%	134.91%
1/2023	227.38	224.96	226.60	205.44	203.49	150.65%	149.04%	150.12%	136.11%	134.81%
2	220.94	219.24	220.31	204.16	202.80	146.38%	145.25%	145.96%	135.26%	134.36%
3	212.73	211.97	212.45	205.54	201.65	140.94%	140.43%	140.75%	136.17%	133.60%
4	206.71	205.72	206.36	206.92	202.37	136.95%	136.29%	136.71%	137.09%	134.08%
5	199.30	198.27	198.94	209.05	204.98	132.04%	131.36%	131.80%	138.50%	135.80%
6	196.35	194.86	195.82	216.06	212.52	130.08%	129.10%	129.73%	143.15%	140.80%
7	205.63	204.88	205.35	223.77	220.65	136.23%	135.74%	136.05%	148.25%	146.18%
8	219.61	219.30	219.49	228.63	225.37	145.49%	145.29%	145.42%	151.47%	149.31%
9	233.80	230.39	232.59	231.60	227.30	154.90%	152.64%	154.10%	153.44%	150.59%
10	236.68	233.86	235.70	234.13	228.63	156.80%	154.94%	156.15%	155.12%	151.47%
11	233.91	232.64	233.47	235.77	230.83	154.97%	154.13%	154.68%	156.20%	152.93%
12	231.61	230.90	231.36	239.26	233.13	153.45%	152.97%	153.28%	158.52%	154.46%
13	233.49	231.73	232.86	240.97	236.15	154.69%	153.53%	154.28%	159.65%	156.45%
14	235.07	233.54	234.52	243.78	236.97	155.74%	154.72%	155.37%	161.51%	157.00%
15	235.59	234.07	235.05	243.94	237.72	156.08%	155.08%	155.72%	161.61%	157.50%
16	236.90	235.15	236.29	244.63	239.54	156.95%	155.79%	156.55%	162.07%	158.70%
17	241.39	238.74	240.51	244.86	239.99	159.93%	158.17%	159.34%	162.23%	159.00%
18	249.53	249.80	249.61	243.56	238.90	165.32%	165.49%	165.37%	161.36%	158.28%

(\*) 150.939 EUR conform Art. 7 [1] al Reg. [UE] nr. 1308/2013



EVOLUȚIA SĂPTĂMĂNALĂ A PREȚULUI CLASA "E" ÎN UE27 ȘI ÎN CÂTEVA STATE MEMBRE



COMPARAȚII DE PREȚURI

SĂPT 18/2023 =	UE27	FR	DE	PL	RO	ES	RO vs UE27	RO vs FR	RO vs DE	RO vs PL	RO vs ES
	238.90 €	236.00 €	243.51 €	254.94 €	249.80 €	246.24 €	10.90 € 4.6%	13.80 € 5.8%	6.29 € 2.6%	-5.14 € -2.0%	3.56 € 1.4%

PREȚUL CARCASELOR DIN CLASA "E" ÎN STATELE MEMBRE (FĂRĂ ITALIA, MALTA)  
VERSUS PREȚUL UE27 ÎN SĂPTĂMÂNA 1 - 7 MAI 2023

